



神奈川県感染症発生情報（12週報）

（3月17日～3月23日）

<http://www.eiken.pref.kanagawa.jp/>



今週の注目感染症

～インフルエンザ～

第12週の神奈川県の定点当たり報告数は13.41で、前週(19.18)よりも減少しましたが、まだ報告の多い状態が続いているため注意が必要です。予防のために、うがい・手洗いの励行、咳やくしゃみが出る時は人にかからないようにマスクをするなど咳エチケットをしましょう。

今週の全数把握対象疾患

（当該週の国による集計及び各保健福祉事務所からの報告をもとに期日を決めて集計しているため、集計数が前後することがあります。）

分類	対象疾患	内訳				神奈川県
		県域	横浜市	川崎市	相模原市	
二類	結核	8	15		3	26
五類	アメーバ赤痢	1				1
	急性脳炎	1				1
	クロイツフェルト・ヤコブ病	1	1			2
	後天性免疫不全症候群		1			1
	侵襲性肺炎球菌感染症			1		1
	梅毒			1		1
	風しん		2	1		3
麻しん		1				1

全数把握対象疾患情報

- ・結核26例：年齢群は20歳代4例、30歳代2例、40歳代4例、50歳代4例、60歳代6例、70歳代2例、80歳代3例、90歳代1例、病型は肺結核21例、肺結核及び結核性胸膜炎2例、肺結核及び頸部リンパ節結核1例、頸部リンパ節結核1例、無症状病原体保有者1例
- ・アメーバ赤痢1例：年齢群は20歳代、病型は腸管外アメーバ症、感染経路は不明、推定感染地域は神奈川県
- ・急性脳炎1例：年齢群は10歳代、病原体はインフルエンザウイルスB、推定感染地域は神奈川県
- ・クロイツフェルト・ヤコブ病2例：年齢群は60歳代1例、70歳代1例、病型は古典型クロイツフェルト・ヤコブ病2例
- ・後天性免疫不全症候群1例：年齢群は40歳代、病型はAIDS、推定感染経路は同性間性的接触、推定感染地域は日本国内
- ・侵襲性肺炎球菌感染症1例：年齢群は60歳代、推定感染地域は神奈川県、ワクチン接種歴は不明
- ・梅毒1例：年齢群は60歳代、病型は晩期顕症梅毒、推定感染経路は異性間性的接触、推定感染地域は神奈川県
- ・風しん3例：年齢群は20歳代1例、40歳代2例、病型は検査診断例1例、臨床診断例2例、推定感染地域は神奈川県2例、都道府県不明1例、ワクチン接種歴は不明3例
- ・麻しん1例：年齢群は10歳未満、病型は臨床診断例、推定感染地域は神奈川県、ワクチン接種歴は接種あり

今週の定点把握対象疾患

- ・インフルエンザの定点当たり報告数が、平塚、鎌倉、足柄上保健福祉事務所管内を除いた地域で多くなっています。

神奈川県感染症情報センター

神奈川県衛生研究所 企画情報部 衛生情報課

TEL:0467-83-4400(代表)

FAX:0467-89-5211(企画情報部)

感染症発生動向調査事業は「感染症の予防及び感染症の患者に対する医療に関する法律」によって行われています。

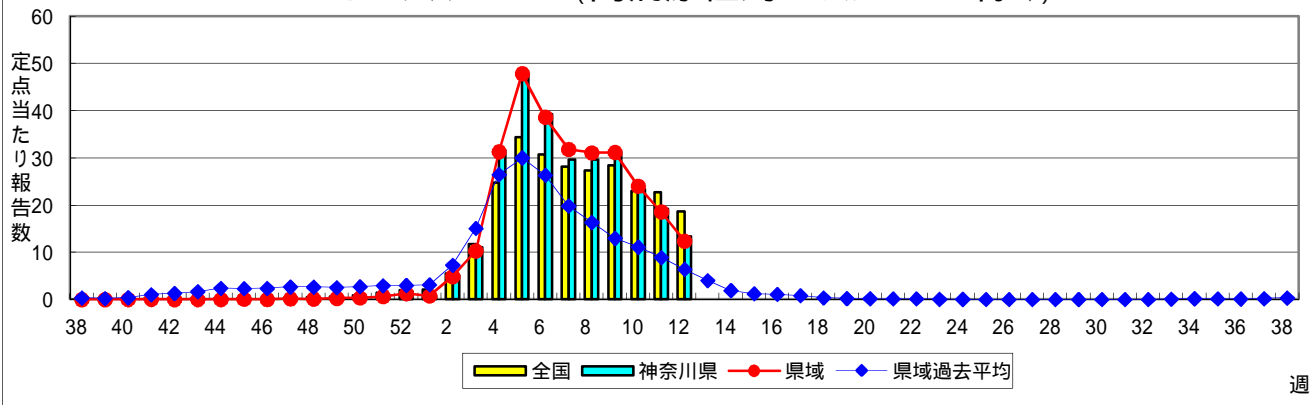
* 県域とは、神奈川県内の市町村のうち横浜市、川崎市、相模原市を除いた地域です。

* 2013年第42週より、感染性胃腸炎(ロタウイルス)が基幹定点把握疾患になりました。

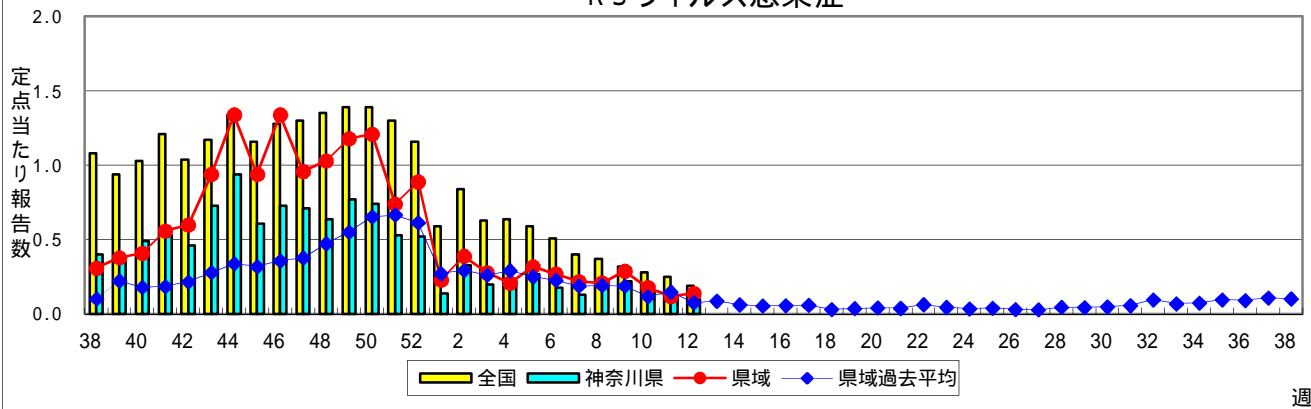
感染症発生動向調査:週報対象疾患の時系列グラフ

疾患名の括弧書きは、一般名称であり、正式名称ではありません。
 神奈川県&県域(横浜市・川崎市・相模原市を除く)のデータです。

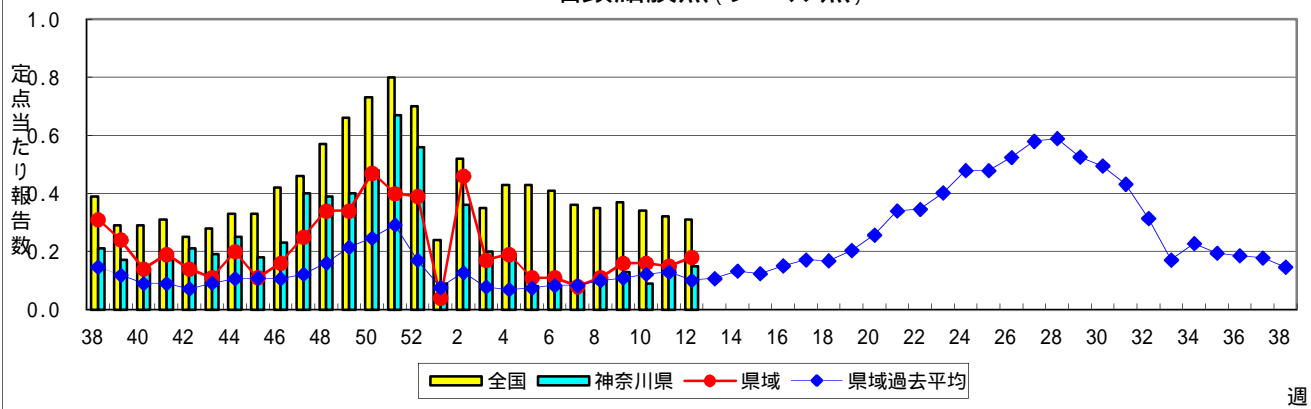
インフルエンザ(高病原性鳥インフルエンザを除く)



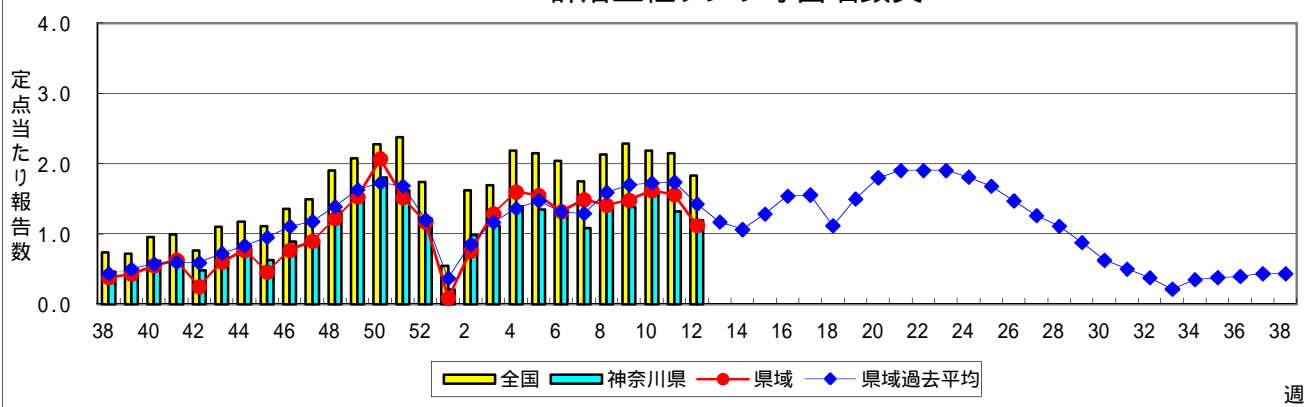
RSウイルス感染症



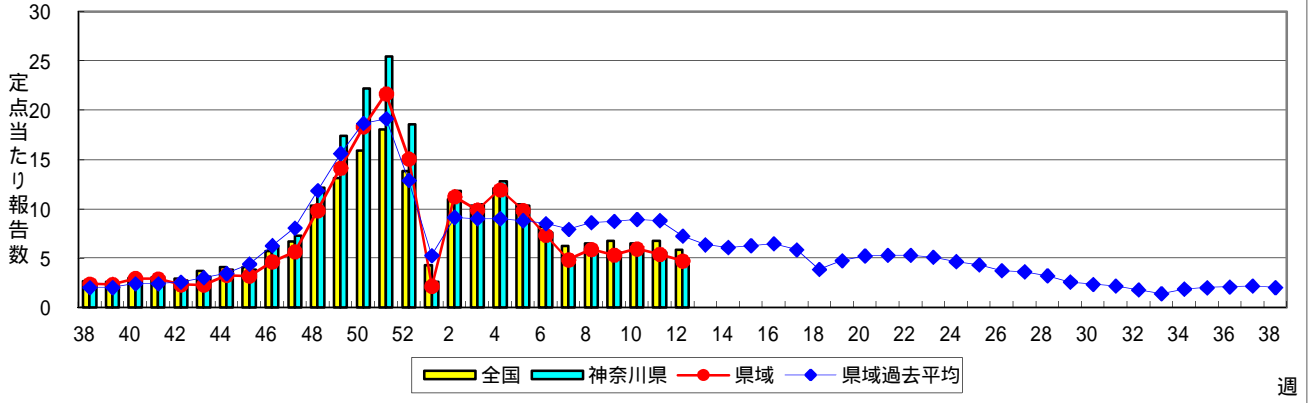
咽頭結膜熱(プール熱)



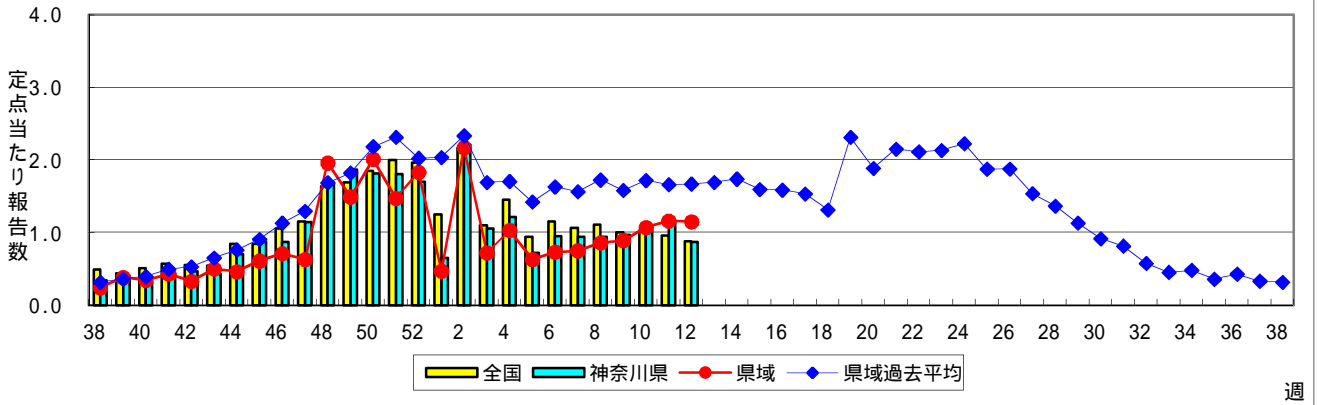
A群溶血性レンサ球菌咽頭炎



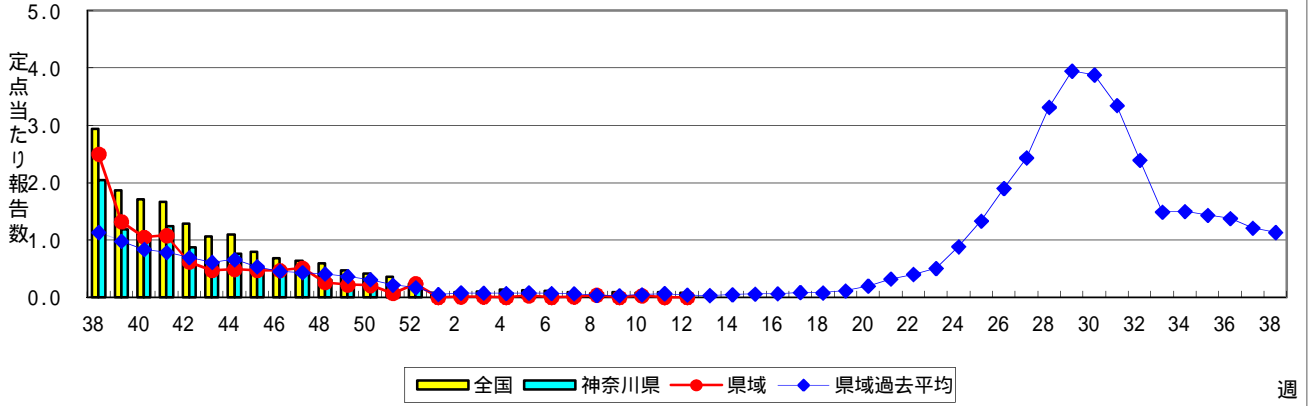
感染性胃腸炎



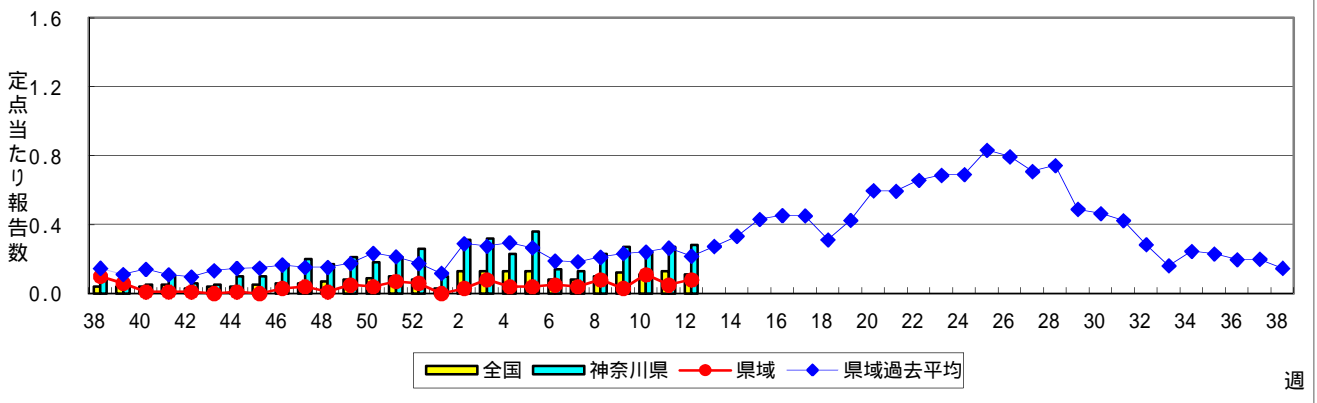
水痘(水ぼうそう)

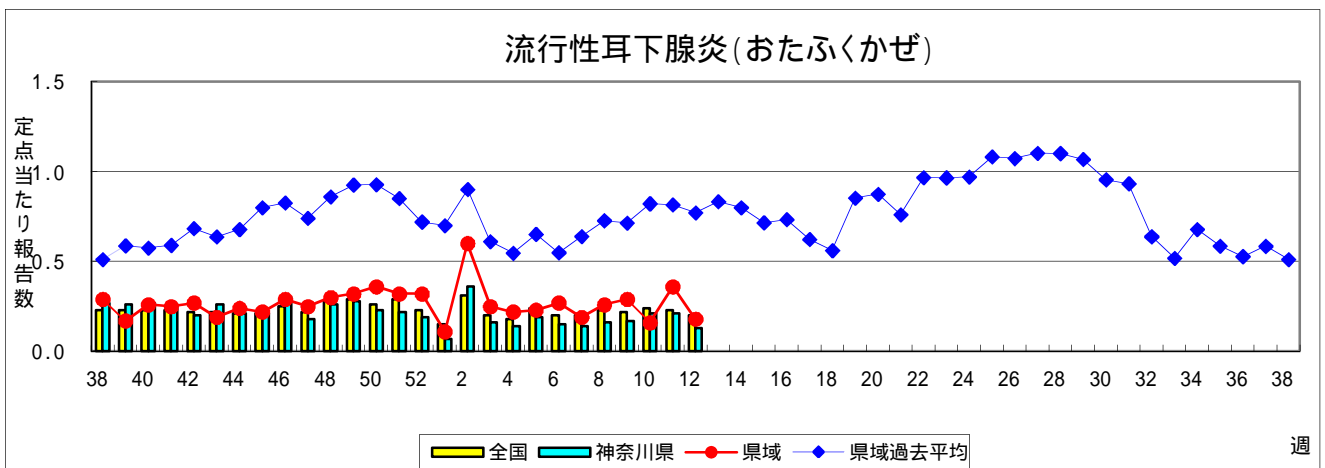
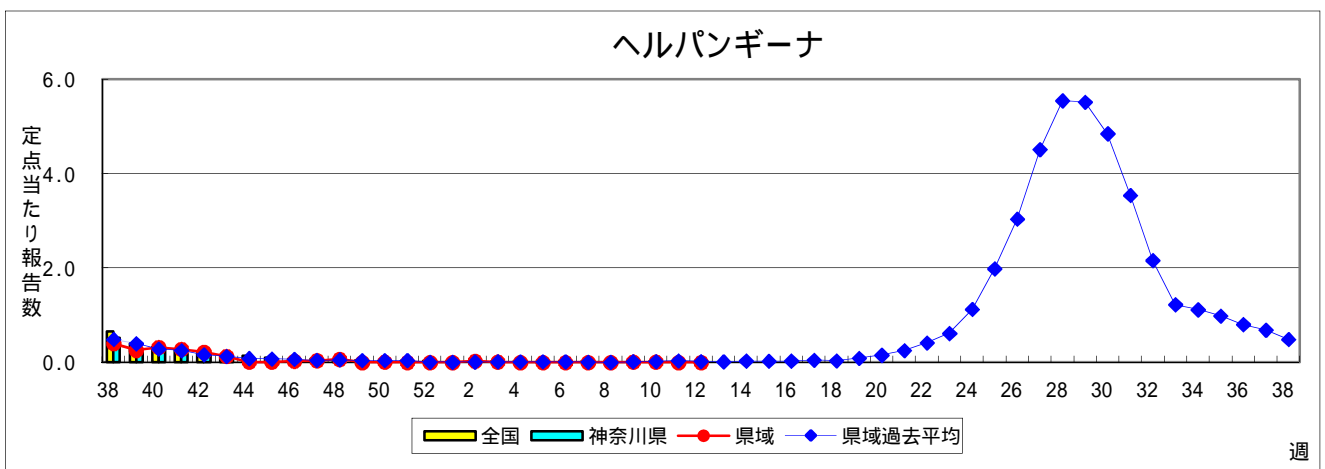
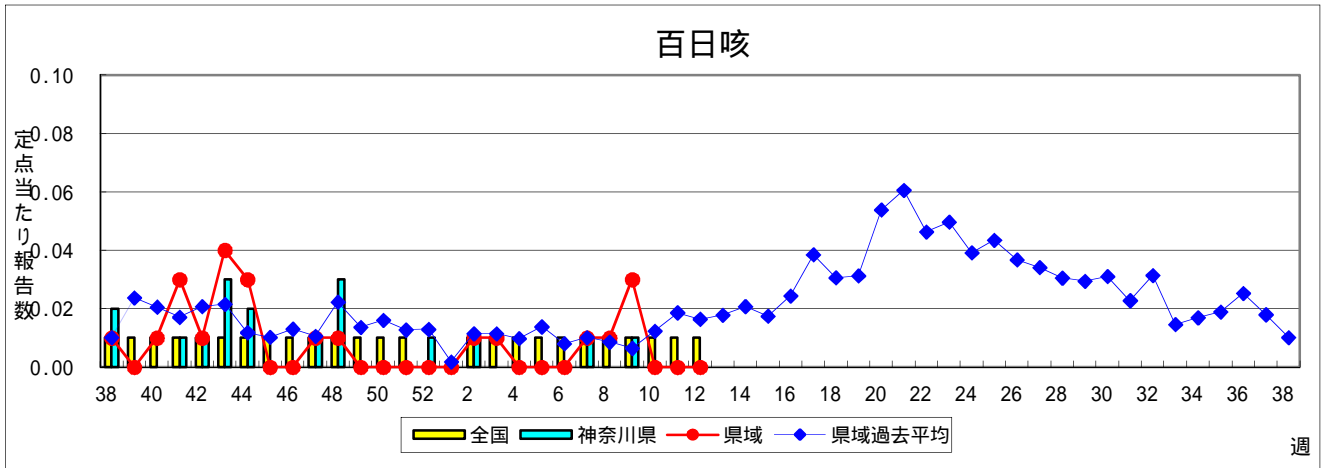
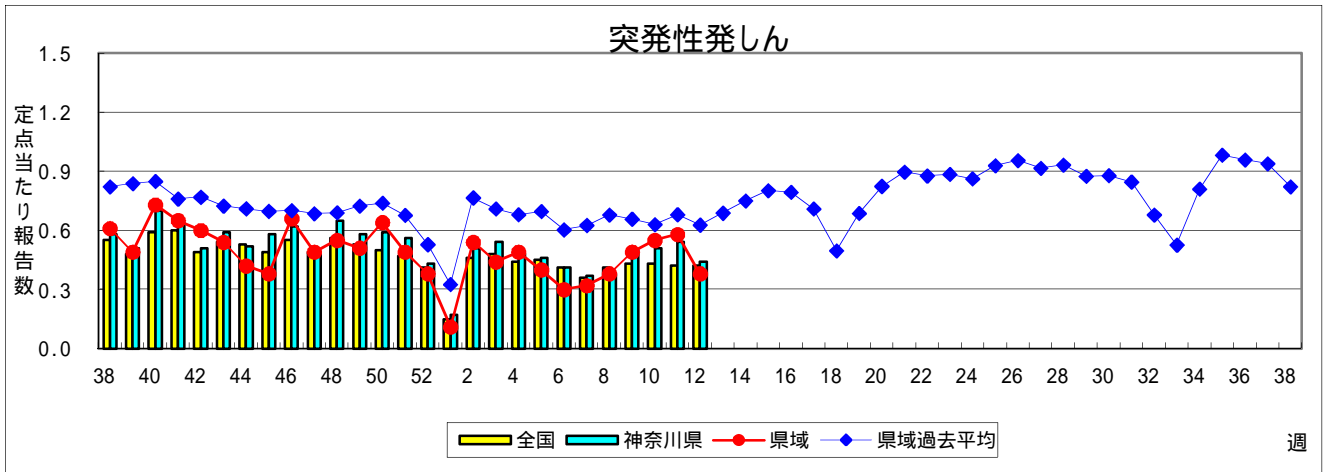


手足口病

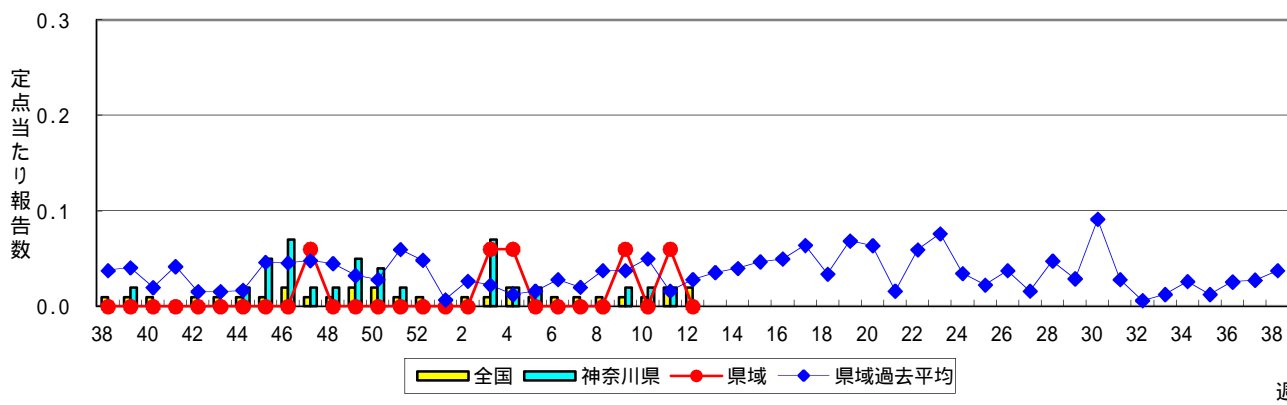


伝染性紅斑(リンゴ病)

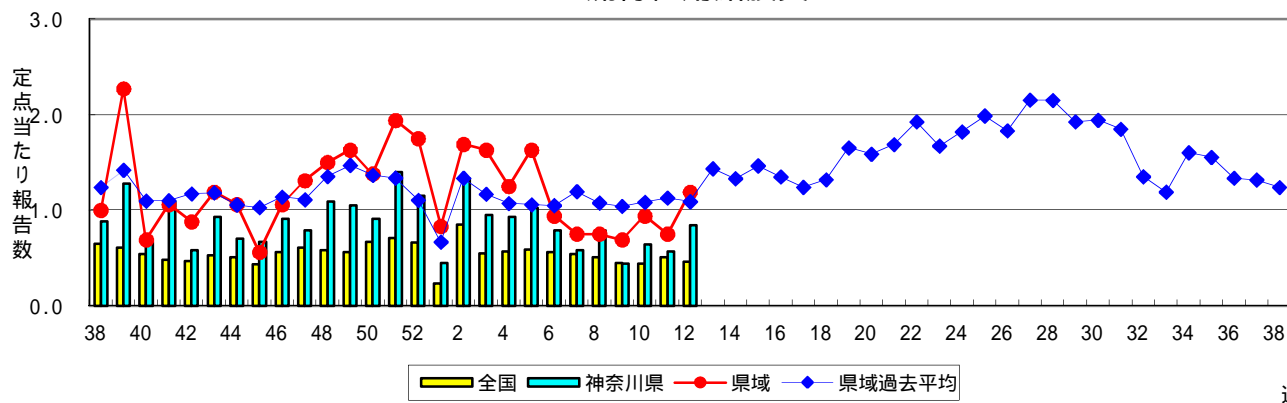




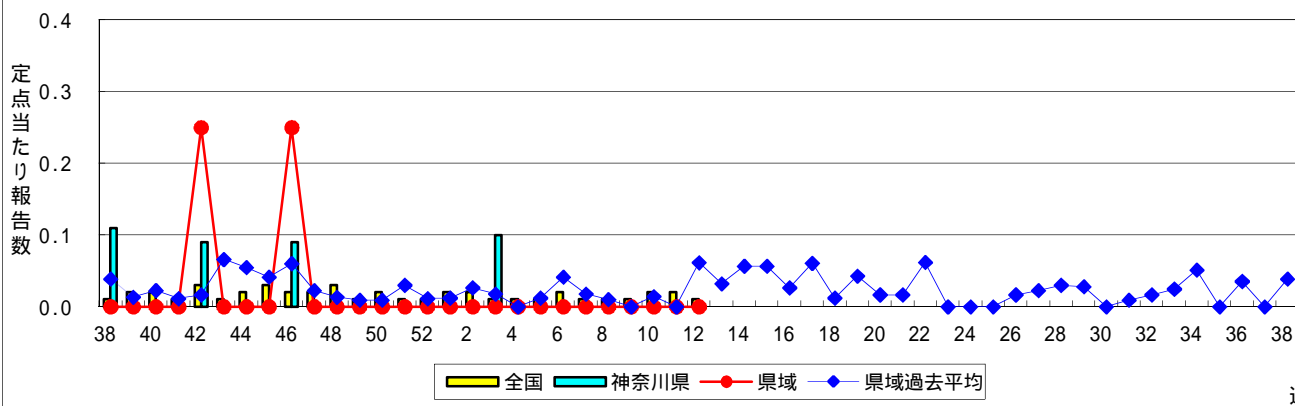
急性出血性結膜炎



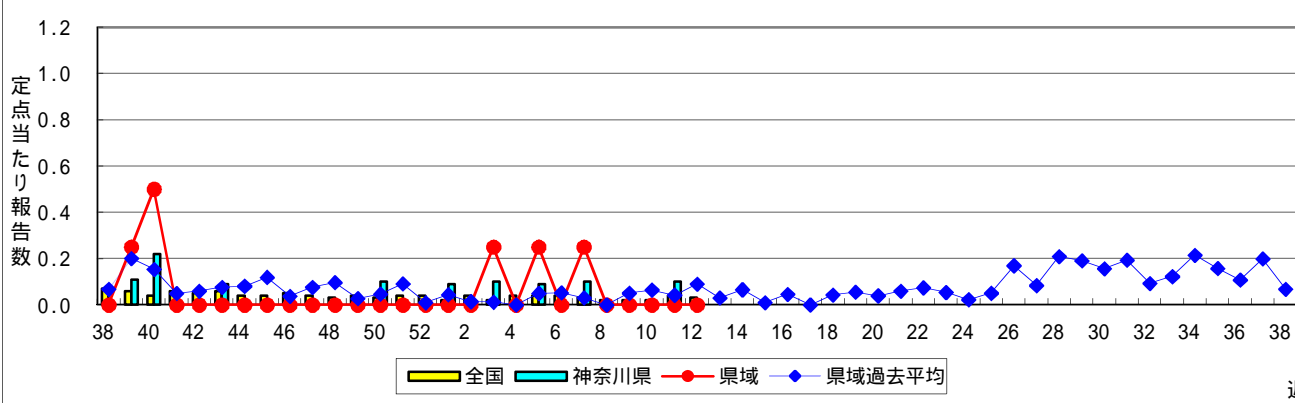
流行性角結膜炎



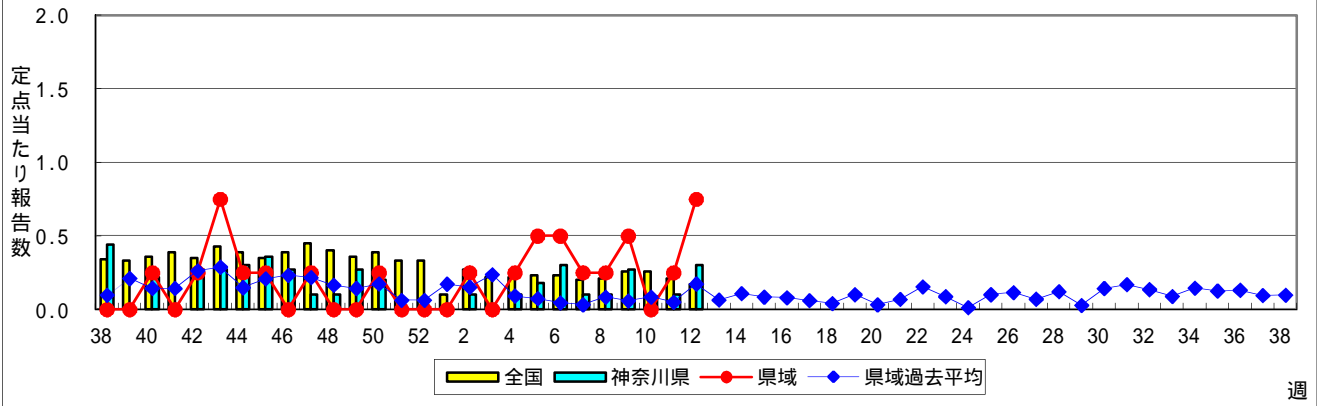
細菌性髄膜炎



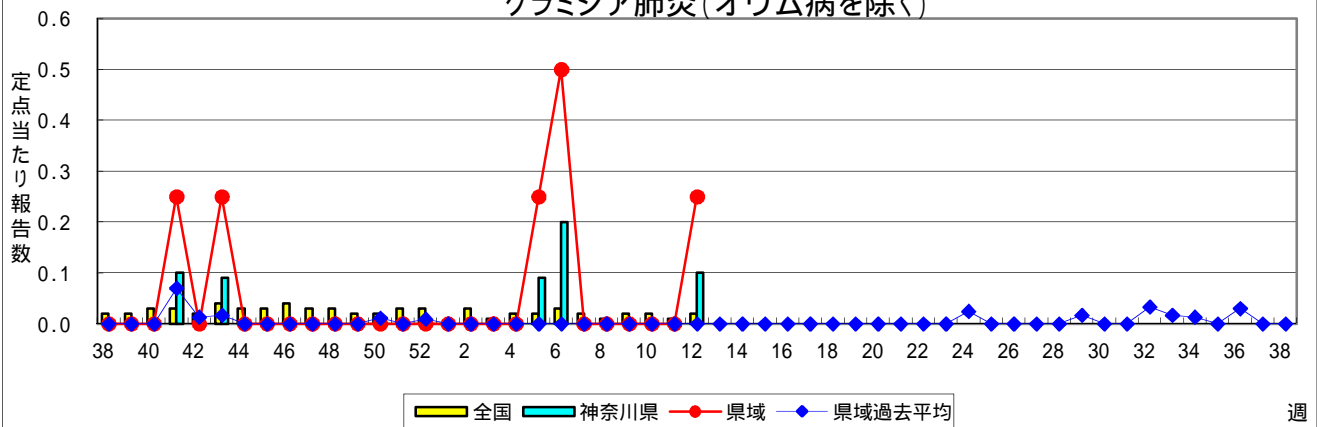
無菌性髄膜炎



マイコプラズマ肺炎



クラミジア肺炎(オウム病を除く)



感染性胃腸炎(ロタウイルス)

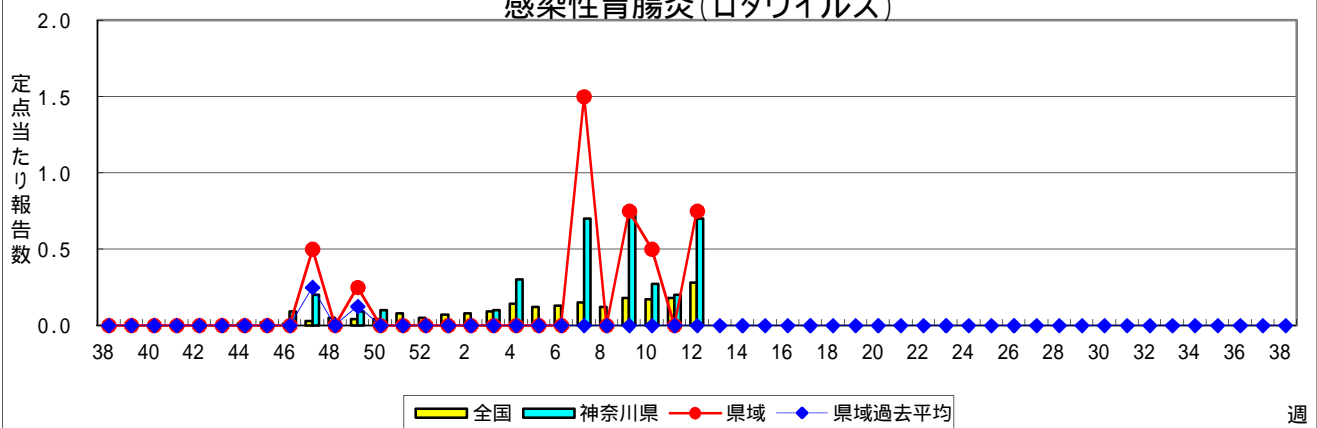


表1 報告数・定点当たり報告数 疾病、政令市・保健所別 (その1)

2014年12週(03月17日～03月23日)

神奈川県	インフルエンザ (高病原性鳥インフルエンザを 除く)		RSウイルス感染症		咽頭結膜熱		A群溶血性レンサ球菌 咽頭炎		感染性胃腸炎	
	報告数	定点当たり	報告数	定点当たり	報告数	定点当たり	報告数	定点当たり	報告数	定点当たり
全県	4,531	13.41	20	0.10	31	0.15	249	1.19	984	4.71
横浜市	2,032	14.01	6	0.07	15	0.17	88	1.00	376	4.27
川崎市	763	14.13	4	0.12	3	0.09	47	1.42	189	5.73
相模原市	299	13.00	-	-	-	-	32	2.13	74	4.93
県域 <small>(横浜市、川崎市、相模原市を除く)</small>	1,437	12.39	10	0.14	13	0.18	82	1.12	345	4.73
横須賀市	142	10.14	-	-	1	0.11	1	0.11	28	3.11
藤沢市	168	12.00	-	-	3	0.33	5	0.56	41	4.56
平塚	109	9.91	1	0.14	4	0.57	5	0.71	30	4.29
鎌倉	76	7.60	3	0.50	-	-	9	1.50	27	4.50
小田原	208	20.80	-	-	-	-	20	3.33	26	4.33
三崎	43	14.33	-	-	-	-	1	0.50	2	1.00
厚木	289	17.00	6	0.55	2	0.18	9	0.82	82	7.45
足柄上	27	5.40	-	-	-	-	1	0.33	2	0.67
秦野	110	11.00	-	-	1	0.17	8	1.33	21	3.50
大和	120	10.91	-	-	2	0.29	20	2.86	28	4.00
茅ヶ崎	145	13.18	-	-	-	-	3	0.43	58	8.29

神奈川県	水痘		手足口病		伝染性紅斑		突発性発しん		百日咳	
	報告数	定点当たり	報告数	定点当たり	報告数	定点当たり	報告数	定点当たり	報告数	定点当たり
全県	182	0.87	-	-	58	0.28	91	0.44	1	-
横浜市	67	0.76	-	-	31	0.35	33	0.38	-	-
川崎市	21	0.64	-	-	21	0.64	23	0.70	1	0.03
相模原市	10	0.67	-	-	-	-	7	0.47	-	-
県域 <small>(横浜市、川崎市、相模原市を除く)</small>	84	1.15	-	-	6	0.08	28	0.38	-	-
横須賀市	7	0.78	-	-	-	-	2	0.22	-	-
藤沢市	10	1.11	-	-	1	0.11	5	0.56	-	-
平塚	11	1.57	-	-	-	-	-	-	-	-
鎌倉	8	1.33	-	-	2	0.33	3	0.50	-	-
小田原	1	0.17	-	-	1	0.17	5	0.83	-	-
三崎	-	-	-	-	-	-	-	-	-	-
厚木	26	2.36	-	-	-	-	2	0.18	-	-
足柄上	-	-	-	-	-	-	1	0.33	-	-
秦野	-	-	-	-	-	-	3	0.50	-	-
大和	11	1.57	-	-	2	0.29	2	0.29	-	-
茅ヶ崎	10	1.43	-	-	-	-	5	0.71	-	-

神奈川県	ヘルパンギーナ		流行性耳下腺炎		急性出血性結膜炎		流行性角結膜炎		細菌性髄膜炎	
	報告数	定点当たり	報告数	定点当たり	報告数	定点当たり	報告数	定点当たり	報告数	定点当たり
全県	-	-	27	0.13	-	-	38	0.84	-	-
横浜市	-	-	8	0.09	-	-	12	0.67	-	-
川崎市	-	-	4	0.12	-	-	5	0.71	-	-
相模原市	-	-	2	0.13	-	-	2	0.50	-	-
県域 <small>(横浜市、川崎市、相模原市を除く)</small>	-	-	13	0.18	-	-	19	1.19	-	-
横須賀市	-	-	3	0.33	-	-	8	4.00	-	-
藤沢市	-	-	-	-	-	-	-	-	-	-
平塚	-	-	1	0.14	-	-	1	0.50	-	-
鎌倉	-	-	1	0.17	-	-	-	-
小田原	-	-	-	-	-	-	1	1.00
三崎	-	-	-	-
厚木	-	-	8	0.73	-	-	8	2.67	-	-
足柄上	-	-	-	-
秦野	-	-	-	-	-	-	-	-
大和	-	-	-	-	-	-	-	-
茅ヶ崎	-	-	-	-	-	-	1	0.50

表2 報告数・定点当たり報告数、疾病・年齢階級別
(全県及び横浜市・川崎市・相模原市を除く県域) (その1)

2014年12週(03月17日~03月23日)

*表2は、各保健福祉事務所からの最新の報告をもとに作成しているため、国の還元データである表1および表3の数値と一致しないことがあります。

インフルエンザ定点		項目	合計	~5か月	~11か月	1歳	2	3	4	5	6	7	8
インフルエンザ (高病原性鳥インフルエンザを除く)	全国	報告数	91,954	223	865	2,976	3,335	4,139	5,394	6,990	7,260	6,679	6,100
		定点当たり	18.59	0.05	0.17	0.60	0.67	0.84	1.09	1.41	1.47	1.35	1.23
	全県	報告数	4,531	5	37	149	180	205	293	355	341	323	255
		定点当たり	13.41	0.01	0.11	0.44	0.53	0.61	0.87	1.05	1.01	0.96	0.75
	県域	報告数	1,437	1	15	41	56	73	91	123	108	80	64
		定点当たり	12.39	0.01	0.13	0.35	0.48	0.63	0.78	1.06	0.93	0.69	0.55

小児科定点		項目	合計	~5か月	~11か月	1歳	2	3	4	5	6	7	8
RSウイルス 感染症	全国	報告数	612	157	161	170	53	35	13	11	4	5	2
		定点当たり	0.19	0.05	0.05	0.05	0.02	0.01	0.00	0.00	0.00	0.00	0.00
	全県	報告数	20	3	3	8	3	3	-	-	-	-	-
		定点当たり	0.10	0.01	0.01	0.04	0.01	0.01	-	-	-	-	-
	県域	報告数	10	2	1	3	2	2	-	-	-	-	-
		定点当たり	0.14	0.03	0.01	0.04	0.03	0.03	-	-	-	-	-
咽頭結膜熱	全国	報告数	974	7	43	243	167	133	119	99	66	25	20
		定点当たり	0.31	0.00	0.01	0.08	0.05	0.04	0.04	0.03	0.02	0.01	0.01
	全県	報告数	31	1	-	8	5	3	4	3	2	1	1
		定点当たり	0.15	0.00	-	0.04	0.02	0.01	0.02	0.01	0.01	0.00	0.00
	県域	報告数	13	1	-	3	3	1	1	1	1	-	-
		定点当たり	0.18	0.01	-	0.04	0.04	0.01	0.01	0.01	0.01	-	-
A群溶血性レンサ球菌咽頭炎	全国	報告数	5,767	6	22	160	305	518	824	888	831	570	490
		定点当たり	1.83	0.00	0.01	0.05	0.10	0.16	0.26	0.28	0.26	0.18	0.16
	全県	報告数	249	-	-	4	15	12	39	40	43	29	18
		定点当たり	1.19	-	-	0.02	0.07	0.06	0.19	0.19	0.21	0.14	0.09
	県域	報告数	82	-	-	-	7	5	13	14	9	9	5
		定点当たり	1.12	-	-	-	0.10	0.07	0.18	0.19	0.12	0.12	0.07
感染性胃腸炎	全国	報告数	18,495	129	768	2,276	1,921	1,849	1,866	1,801	1,437	1,023	951
		定点当たり	5.87	0.04	0.24	0.72	0.61	0.59	0.59	0.57	0.46	0.32	0.30
	全県	報告数	984	9	36	119	103	90	107	98	89	47	50
		定点当たり	4.71	0.04	0.17	0.57	0.49	0.43	0.51	0.47	0.43	0.22	0.24
	県域	報告数	345	1	11	41	39	23	31	32	36	17	26
		定点当たり	4.73	0.01	0.15	0.56	0.53	0.32	0.42	0.44	0.49	0.23	0.36
水痘	全国	報告数	2,772	24	122	397	443	495	418	381	199	107	73
		定点当たり	0.88	0.01	0.04	0.13	0.14	0.16	0.13	0.12	0.06	0.03	0.02
	全県	報告数	182	1	5	18	23	33	28	24	18	13	7
		定点当たり	0.87	0.00	0.02	0.09	0.11	0.16	0.13	0.11	0.09	0.06	0.03
	県域	報告数	84	-	1	10	11	13	16	11	10	5	5
		定点当たり	1.15	-	0.01	0.14	0.15	0.18	0.22	0.15	0.14	0.07	0.07

インフルエンザ定点		項目	9	10-14	15-19	20-29	30-39	40-49	50-59	60-69	70-79	80歳以上
インフルエンザ (高病原性鳥インフルエンザを除く)	全国	報告数	5,489	19,087	3,508	2,931	5,453	5,019	2,758	1,983	1,045	720
		定点当たり	1.11	3.86	0.71	0.59	1.10	1.01	0.56	0.40	0.21	0.15
	全県	報告数	237	837	235	147	290	323	178	79	47	15
		定点当たり	0.70	2.48	0.70	0.43	0.86	0.96	0.53	0.23	0.14	0.04
	県域	報告数	77	266	93	44	91	96	61	28	22	7
		定点当たり	0.66	2.29	0.80	0.38	0.78	0.83	0.53	0.24	0.19	0.06

小児科定点		項目	9	10-14	15-19	20歳以上
RSウイルス 感染症	全国	報告数	-	1	-	-
		定点当たり	-	0.00	-	-
	全県	報告数	-	-	-	-
		定点当たり	-	-	-	-
	県域	報告数	-	-	-	-
		定点当たり	-	-	-	-
咽頭結膜熱	全国	報告数	15	21	3	13
		定点当たり	0.00	0.01	0.00	0.00
	全県	報告数	-	1	1	1
		定点当たり	-	0.00	0.00	0.00
	県域	報告数	-	1	-	1
		定点当たり	-	0.01	-	0.01
A群溶血性レンサ球菌咽頭炎	全国	報告数	321	562	47	223
		定点当たり	0.10	0.18	0.01	0.07
	全県	報告数	9	19	4	17
		定点当たり	0.04	0.09	0.02	0.08
	県域	報告数	3	7	2	8
		定点当たり	0.04	0.10	0.03	0.11
感染性胃腸炎	全国	報告数	740	1,680	304	1,750
		定点当たり	0.23	0.53	0.10	0.56
	全県	報告数	41	69	11	115
		定点当たり	0.20	0.33	0.05	0.55
	県域	報告数	22	25	7	34
		定点当たり	0.30	0.34	0.10	0.47
水痘	全国	報告数	39	54	6	14
		定点当たり	0.01	0.02	0.00	0.00
	全県	報告数	6	4	-	2
		定点当たり	0.03	0.02	-	0.01
	県域	報告数	1	1	-	-
		定点当たり	0.01	0.01	-	-

表2 報告数・定点当たり報告数、疾病・年齢階級別
(全県及び横浜市・川崎市・相模原市を除く県域) (その2)

2014年12週(03月17日~03月23日)

*表2は、各保健福祉事務所からの最新の報告をもとに作成しているため、国の還元データである表1および表3の数値と一致しないことがあります。

小児科定点	項目	合計	~5か月	~11か月	1歳
手足口病	全国	報告数 257	1	11	76
		定点当たり 0.08	0.00	0.00	0.02
	全県	報告数 -	-	-	-
		定点当たり -	-	-	-
	県域	報告数 -	-	-	-
		定点当たり -	-	-	-
伝染性紅斑	全国	報告数 339	1	8	23
		定点当たり 0.11	0.00	0.00	0.01
	全県	報告数 58	-	-	3
		定点当たり 0.28	-	-	0.01
	県域	報告数 6	-	-	-
		定点当たり 0.08	-	-	-
突発性発しん	全国	報告数 1,309	32	556	605
		定点当たり 0.42	0.01	0.18	0.19
	全県	報告数 91	-	40	41
		定点当たり 0.44	-	0.19	0.20
	県域	報告数 28	-	7	16
		定点当たり 0.38	-	0.10	0.22
百日咳	全国	報告数 33	3	3	5
		定点当たり 0.01	0.00	0.00	0.00
	全県	報告数 1	-	-	-
		定点当たり 0.00	-	-	-
	県域	報告数 -	-	-	-
		定点当たり -	-	-	-
ヘルパンギーナ	全国	報告数 44	-	4	17
		定点当たり 0.01	-	0.00	0.01
	全県	報告数 -	-	-	-
		定点当たり -	-	-	-
	県域	報告数 -	-	-	-
		定点当たり -	-	-	-
流行性耳下腺炎	全国	報告数 630	1	3	11
		定点当たり 0.20	0.00	0.00	0.00
	全県	報告数 27	-	-	-
		定点当たり 0.13	-	-	-
	県域	報告数 13	-	-	-
		定点当たり 0.18	-	-	-

小児科定点	項目	2	3	4	5	6	7	8	9	10-14	15-19	20歳以上
手足口病	全国	報告数 93	39	15	8	3	3	2	2	-	1	3
		定点当たり 0.03	0.01	0.00	0.00	0.00	0.00	0.00	0.00	-	0.00	0.00
	全県	報告数 -	-	-	-	-	-	-	-	-	-	-
		定点当たり -	-	-	-	-	-	-	-	-	-	-
	県域	報告数 -	-	-	-	-	-	-	-	-	-	-
		定点当たり -	-	-	-	-	-	-	-	-	-	-
伝染性紅斑	全国	報告数 18	33	61	60	49	25	20	19	20	1	1
		定点当たり 0.01	0.01	0.02	0.02	0.02	0.01	0.01	0.01	0.01	0.00	0.00
	全県	報告数 2	5	7	16	10	8	3	-	-	-	-
		定点当たり 0.01	0.02	0.03	0.08	0.05	0.04	0.01	-	-	-	-
	県域	報告数 -	-	-	2	2	1	-	-	1	-	-
		定点当たり -	-	-	0.03	0.03	0.01	-	-	0.01	-	-
突発性発しん	全国	報告数 93	16	6	-	-	1	-	-	-	-	-
		定点当たり 0.03	0.01	0.00	-	-	0.00	-	-	-	-	-
	全県	報告数 9	-	1	-	-	-	-	-	-	-	-
		定点当たり 0.04	-	0.00	-	-	-	-	-	-	-	-
	県域	報告数 5	-	-	-	-	-	-	-	-	-	-
		定点当たり 0.07	-	-	-	-	-	-	-	-	-	-
百日咳	全国	報告数 1	-	-	1	-	-	-	2	4	-	14
		定点当たり 0.00	-	-	0.00	-	-	-	0.00	0.00	-	0.00
	全県	報告数 -	-	-	-	-	-	-	-	-	-	1
		定点当たり -	-	-	-	-	-	-	-	-	-	0.00
	県域	報告数 -	-	-	-	-	-	-	-	-	-	-
		定点当たり -	-	-	-	-	-	-	-	-	-	-
ヘルパンギーナ	全国	報告数 6	2	3	1	2	-	2	-	4	-	3
		定点当たり 0.00	0.00	0.00	0.00	0.00	-	0.00	-	0.00	-	0.00
	全県	報告数 -	-	-	-	-	-	-	-	-	-	-
		定点当たり -	-	-	-	-	-	-	-	-	-	-
	県域	報告数 -	-	-	-	-	-	-	-	-	-	-
		定点当たり -	-	-	-	-	-	-	-	-	-	-
流行性耳下腺炎	全国	報告数 56	75	103	111	84	69	34	25	38	3	17
		定点当たり 0.02	0.02	0.03	0.04	0.03	0.02	0.01	0.01	0.01	0.00	0.01
	全県	報告数 2	2	2	8	4	3	2	2	1	1	-
		定点当たり 0.01	0.01	0.01	0.04	0.02	0.01	0.01	0.01	0.00	0.00	-
	県域	報告数 -	1	2	4	3	1	2	-	-	-	-
		定点当たり -	0.01	0.03	0.05	0.04	0.01	0.03	-	-	-	-

表2 報告数・定点当たり報告数、疾病・年齢階級別
(全県及び横浜市・川崎市・相模原市を除く県域) (その3)

2014年12週(03月17日~03月23日)

*表2は、各保健福祉事務所からの最新の報告をもとに作成しているため、国の還元データである表1および表3の数値と一致しないことがあります。

眼科定点		項目	合計	~5か月	~11か月	1歳	2	3	4	5	6	7	8
急性出血性結膜炎	全国	報告数	14	-	-	1	-	-	1	-	-	-	-
		定点当たり	0.02	-	-	0.00	-	-	0.00	-	-	-	-
	県域	報告数	-	-	-	-	-	-	-	-	-	-	-
流行性角結膜炎	全国	報告数	318	1	1	7	10	10	8	6	4	2	1
		定点当たり	0.46	0.00	0.00	0.01	0.01	0.01	0.01	0.01	0.01	0.00	0.00
	県域	報告数	19	-	-	-	2	-	1	-	-	-	-
急性出血性結膜炎	全国	報告数	38	-	-	-	2	-	2	-	-	1	-
		定点当たり	0.84	-	-	-	0.04	-	0.04	-	-	0.02	-
	県域	報告数	19	-	-	-	2	-	1	-	-	-	-
急性出血性結膜炎	全国	報告数	1.19	-	-	-	0.13	-	0.06	-	-	-	-
		定点当たり	1.19	-	-	-	0.13	-	0.06	-	-	-	-

基幹定点(週報)		項目	合計	0歳	1-4	5-9	10-14	15-19	20-24	25-29	30-34	35-39	40-44
細菌性髄膜炎	全国	報告数	4	1	1	-	-	-	-	-	-	-	-
		定点当たり	0.01	0.00	0.00	-	-	-	-	-	-	-	-
	県域	報告数	-	-	-	-	-	-	-	-	-	-	-
無菌性髄膜炎	全国	報告数	14	1	1	2	1	-	2	-	1	2	-
		定点当たり	0.03	0.00	0.00	0.00	0.00	-	0.00	-	0.00	0.00	-
	県域	報告数	-	-	-	-	-	-	-	-	-	-	-
マイコプラズマ肺炎	全国	報告数	82	-	30	21	10	1	-	2	3	-	2
		定点当たり	0.17	-	0.06	0.04	0.02	0.00	-	0.00	0.01	-	0.00
	県域	報告数	3	-	-	1	1	-	-	-	-	-	-
クラミジア肺炎(オウム病を除く)	全国	報告数	11	-	5	1	2	-	-	-	-	-	-
		定点当たり	0.02	-	0.01	0.00	0.00	-	-	-	-	-	-
	県域	報告数	1	-	1	-	-	-	-	-	-	-	-
感染性胃腸炎(ロタウイルス)	全国	報告数	133	19	96	14	-	-	2	-	-	-	-
		定点当たり	0.28	0.04	0.20	0.03	-	-	0.00	-	-	-	-
	県域	報告数	7	1	5	1	-	-	-	-	-	-	-
感染性胃腸炎(ロタウイルス)	全国	報告数	0.70	0.10	0.50	0.10	-	-	-	-	-	-	-
		定点当たり	0.70	0.10	0.50	0.10	-	-	-	-	-	-	-
	県域	報告数	5	1	3	1	-	-	-	-	-	-	-
感染性胃腸炎(ロタウイルス)	全国	報告数	1.25	0.25	0.75	0.25	-	-	-	-	-	-	-
		定点当たり	1.25	0.25	0.75	0.25	-	-	-	-	-	-	-

眼科定点		項目	9	10-14	15-19	20-29	30-39	40-49	50-59	60-69	70歳以上
急性出血性結膜炎	全国	報告数	-	-	1	1	3	3	2	-	2
		定点当たり	-	-	0.00	0.00	0.00	0.00	0.00	-	0.00
	県域	報告数	-	-	-	-	-	-	-	-	-
流行性角結膜炎	全国	報告数	-	10	12	49	60	45	31	28	33
		定点当たり	-	0.01	0.02	0.07	0.09	0.07	0.05	0.04	0.05
	県域	報告数	-	2	2	6	8	4	4	4	3
流行性角結膜炎	全国	報告数	-	0.04	0.04	0.13	0.18	0.09	0.09	0.09	0.07
		定点当たり	-	0.04	0.04	0.13	0.18	0.09	0.09	0.09	0.07
	県域	報告数	-	1	1	3	4	1	3	2	1
流行性角結膜炎	全国	報告数	-	0.06	0.06	0.19	0.25	0.06	0.19	0.13	0.06
		定点当たり	-	0.06	0.06	0.19	0.25	0.06	0.19	0.13	0.06

基幹定点(週報)		項目	45-49	50-54	55-59	60-64	65-69	70歳以上
細菌性髄膜炎	全国	報告数	-	1	-	-	-	1
		定点当たり	-	0.00	-	-	-	0.00
	県域	報告数	-	-	-	-	-	-
無菌性髄膜炎	全国	報告数	2	-	-	1	1	-
		定点当たり	0.00	-	-	0.00	0.00	-
	県域	報告数	-	-	-	-	-	-
マイコプラズマ肺炎	全国	報告数	1	1	-	1	1	9
		定点当たり	0.00	0.00	-	0.00	0.00	0.02
	県域	報告数	-	-	-	-	-	1
クラミジア肺炎(オウム病を除く)	全国	報告数	-	1	-	-	-	2
		定点当たり	-	0.00	-	-	-	0.00
	県域	報告数	-	-	-	-	-	-
感染性胃腸炎(ロタウイルス)	全国	報告数	-	-	-	-	1	1
		定点当たり	-	-	-	-	0.00	0.00
	県域	報告数	-	-	-	-	-	-
感染性胃腸炎(ロタウイルス)	全国	報告数	-	-	-	-	-	-
		定点当たり	-	-	-	-	-	-
	県域	報告数	-	-	-	-	-	-
感染性胃腸炎(ロタウイルス)	全国	報告数	-	-	-	-	-	-
		定点当たり	-	-	-	-	-	-
	県域	報告数	-	-	-	-	-	-
感染性胃腸炎(ロタウイルス)	全国	報告数	-	-	-	-	-	-
		定点当たり	-	-	-	-	-	-
	県域	報告数	-	-	-	-	-	-
感染性胃腸炎(ロタウイルス)	全国	報告数	-	-	-	-	-	-
		定点当たり	-	-	-	-	-	-
	県域	報告数	-	-	-	-	-	-
感染性胃腸炎(ロタウイルス)	全国	報告数	-	-	-	-	-	-
		定点当たり	-	-	-	-	-	-
	県域	報告数	-	-	-	-	-	-
感染性胃腸炎(ロタウイルス)	全国	報告数	-	-	-	-	-	-
		定点当たり	-	-	-	-	-	-
	県域	報告数	-	-	-	-	-	-
感染性胃腸炎(ロタウイルス)	全国	報告数	-	-	-	-	-	-
		定点当たり	-	-	-	-	-	-
	県域	報告数	-	-	-	-	-	-
感染性胃腸炎(ロタウイルス)	全国	報告数	-	-	-	-	-	-
		定点当たり	-	-	-	-	-	-
	県域	報告数	-	-	-	-	-	-
感染性胃腸炎(ロタウイルス)	全国	報告数	-	-	-	-	-	-
		定点当たり	-	-	-	-	-	-
	県域	報告数	-	-	-	-	-	-
感染性胃腸炎(ロタウイルス)	全国	報告数	-	-	-	-	-	-
		定点当たり	-	-	-	-	-	-
	県域	報告数	-	-	-	-	-	-
感染性胃腸炎(ロタウイルス)	全国	報告数	-	-	-	-	-	-
		定点当たり	-	-	-	-	-	-
	県域	報告数	-	-	-	-	-	-
感染性胃腸炎(ロタウイルス)	全国	報告数	-	-	-	-	-	-
		定点当たり	-	-	-	-	-	-
	県域	報告数	-	-	-	-	-	-
感染性胃腸炎(ロタウイルス)	全国	報告数	-	-	-	-	-	-
		定点当たり	-	-	-	-	-	-
	県域	報告数	-	-	-	-	-	-
感染性胃腸炎(ロタウイルス)	全国	報告数	-	-	-	-	-	-
		定点当たり	-	-	-	-	-	-
	県域	報告数	-	-	-	-	-	-

表3 5週前～今週の推移 (その1)
(全県及び横浜市・川崎市・相模原市を除く県域)

2014年12週(03月17日～03月23日)

疾病名	項目		5週前	4週前	3週前	2週前	1週前	今週
			07週	08週	09週	10週	11週	12週
			(02月10日 ～02月16 日)	(02月17日 ～02月23 日)	(02月24日 ～03月02 日)	(03月03日 ～03月09 日)	(03月10日 ～03月16 日)	(03月17日 ～03月23 日)
インフルエンザ (高病原性鳥インフル ガを除く)	全県	報告数	9,962	10,018	10,462	7,849	6,483	4,531
		定点当たり	29.65	29.64	31.32	23.36	19.18	13.41
	県域	報告数	3,693	3,610	3,618	2,791	2,156	1,437
		定点当たり	31.84	31.12	31.19	24.06	18.59	12.39
RSウイルス 感染症	全県	報告数	26	45	47	32	27	20
		定点当たり	0.13	0.22	0.22	0.15	0.13	0.10
	県域	報告数	16	15	21	13	9	10
		定点当たり	0.22	0.21	0.29	0.18	0.12	0.14
咽頭結膜熱	全県	報告数	14	22	27	19	31	31
		定点当たり	0.07	0.11	0.13	0.09	0.15	0.15
	県域	報告数	6	8	12	12	11	13
		定点当たり	0.08	0.11	0.16	0.16	0.15	0.18
A群溶血性レ ンサ球菌咽頭 炎	全県	報告数	224	286	288	334	275	249
		定点当たり	1.08	1.37	1.38	1.60	1.32	1.19
	県域	報告数	109	103	108	118	114	82
		定点当たり	1.49	1.41	1.48	1.62	1.56	1.12
感染性胃腸炎	全県	報告数	1,012	1,138	1,161	1,202	1,168	984
		定点当たり	4.87	5.44	5.56	5.75	5.62	4.71
	県域	報告数	354	431	389	434	394	345
		定点当たり	4.85	5.90	5.33	5.95	5.40	4.73
水痘	全県	報告数	196	196	202	221	236	182
		定点当たり	0.94	0.94	0.97	1.06	1.13	0.87
	県域	報告数	55	63	65	78	85	84
		定点当たり	0.75	0.86	0.89	1.07	1.16	1.15
手足口病	全県	報告数	8	14	8	4	8	-
		定点当たり	0.04	0.07	0.04	0.02	0.04	-
	県域	報告数	1	3	-	2	-	-
		定点当たり	0.01	0.04	-	0.03	-	-
伝染性紅斑	全県	報告数	26	48	56	51	56	58
		定点当たり	0.13	0.23	0.27	0.24	0.27	0.28
	県域	報告数	3	6	2	8	4	6
		定点当たり	0.04	0.08	0.03	0.11	0.05	0.08
突発性発しん	全県	報告数	77	80	104	107	113	91
		定点当たり	0.37	0.38	0.50	0.51	0.54	0.44
	県域	報告数	23	28	36	40	42	28
		定点当たり	0.32	0.38	0.49	0.55	0.58	0.38

表3 5週前～今週の推移 (その2)
(全県及び横浜市・川崎市・相模原市を除く県域)

2014年12週(03月17日～03月23日)

疾病名	項目		5週前	4週前	3週前	2週前	1週前	今週
			07週	08週	09週	10週	11週	12週
			(02月10日 ～02月16 日)	(02月17日 ～02月23 日)	(02月24日 ～03月02 日)	(03月03日 ～03月09 日)	(03月10日 ～03月16 日)	(03月17日 ～03月23 日)
百日咳	全県	報告数	2	1	3	-	-	1
		定点当たり	0.01	-	0.01	-	-	-
	県域	報告数	1	1	2	-	-	-
		定点当たり	0.01	0.01	0.03	-	-	-
ヘルパンギーナ	全県	報告数	-	2	1	1	-	-
		定点当たり	-	0.01	-	-	-	-
	県域	報告数	-	-	1	1	-	-
		定点当たり	-	-	0.01	0.01	-	-
流行性耳下腺炎	全県	報告数	29	34	35	44	43	27
		定点当たり	0.14	0.16	0.17	0.21	0.21	0.13
	県域	報告数	14	19	21	12	26	13
		定点当たり	0.19	0.26	0.29	0.16	0.36	0.18
急性出血性結膜炎	全県	報告数	-	-	1	1	1	-
		定点当たり	-	-	0.02	0.02	0.02	-
	県域	報告数	-	-	1	-	1	-
		定点当たり	-	-	0.06	-	0.06	-
流行性角結膜炎	全県	報告数	26	34	19	29	25	38
		定点当たり	0.58	0.79	0.44	0.64	0.57	0.84
	県域	報告数	12	12	11	15	12	19
		定点当たり	0.75	0.75	0.69	0.94	0.75	1.19
細菌性髄膜炎	全県	報告数	-	-	-	-	-	-
		定点当たり	-	-	-	-	-	-
	県域	報告数	-	-	-	-	-	-
		定点当たり	-	-	-	-	-	-
無菌性髄膜炎	全県	報告数	1	-	-	-	1	-
		定点当たり	0.10	-	-	-	0.10	-
	県域	報告数	1	-	-	-	-	-
		定点当たり	0.25	-	-	-	-	-
マイコプラズマ肺炎	全県	報告数	1	1	3	1	1	3
		定点当たり	0.10	0.10	0.27	0.09	0.10	0.30
	県域	報告数	1	1	2	-	1	3
		定点当たり	0.25	0.25	0.50	-	0.25	0.75
クラミジア肺炎 (オウム病を除く)	全県	報告数	-	-	-	-	-	1
		定点当たり	-	-	-	-	-	0.10
	県域	報告数	-	-	-	-	-	1
		定点当たり	-	-	-	-	-	0.25
感染性胃腸炎 (ロタウイルス)	全県	報告数	7	-	8	3	2	7
		定点当たり	0.70	-	0.73	0.27	0.20	0.70
	県域	報告数	6	-	3	2	-	3
		定点当たり	1.50	-	0.75	0.50	-	0.75