



神奈川県感染症発生情報（11週報）

（3月10日～3月16日）

<http://www.eiken.pref.kanagawa.jp/>



今週の注目感染症

～インフルエンザ～

第11週の神奈川県の定点当たり報告数は19.18で、前週(23.36)よりも減少しましたが、まだ報告の多い状態が続いているため注意が必要です。予防のために、うがい・手洗いの励行、咳やくしゃみが出る時は人にかからないようにマスクをするなど咳エチケットをしましょう。

～A型肝炎～

A型肝炎の報告数が例年よりも多くなっています。A型肝炎ウイルスを原因とするウイルス感染症で、主にウイルスに汚染されたカキなどの魚介類を生で摂取することで感染します。予防のために、食事の前の手洗いを行い、またカキを食べる際には生食用以外ではしっかり加熱するようにしましょう。

今週の全数把握対象疾患

（当該週の国による集計及び各保健福祉事務所からの報告をもとに期日を決めて集計しているため、集計数が前後することがあります。）

分類	対象疾患	内訳				神奈川県
		県域	横浜市	川崎市	相模原市	
二類	結核	6	15			21
四類	A型肝炎	2	2			4
	レジオネラ症	1				1
五類	アメーバ赤痢	1				1
	劇症型溶血性レンサ球菌感染症		1			1
	後天性免疫不全症候群		2			2
	侵襲性肺炎球菌感染症		3			3
	梅毒			1		1
	風しん	1				1

全数把握対象疾患情報

- 結核21例：年齢群は20歳代2例、30歳代1例、40歳代3例、50歳代3例、60歳代3例、70歳代6例、80歳代3例、病型は肺結核10例、結核性胸膜炎2例、結核性リンパ節1例、脊椎結核1例、無症状病原体保有者7例
- A型肝炎4例：年齢群は10歳代1例、40歳代2例、60歳代1例、推定感染経路は経口感染4例、推定感染地域は神奈川県2例、都道府県不明2例
- レジオネラ症1例：年齢群は80歳代、病型は肺炎型、推定感染地域は神奈川県
- アメーバ赤痢1例：年齢群は40歳代、病型は腸管外アメーバ症、感染経路は不明、推定感染地域は千葉県
- 劇症型溶血性レンサ球菌感染症1例：年齢群は30歳代、推定感染地域は都道府県不明
- 後天性免疫不全症候群2例：年齢群は30歳代1例、50歳代1例、病型は無症候性キャリア1例、AIDS1例、推定感染経路は同性間性的接触1例、異性間性的接触1例、推定感染地域は日本国内2例
- 侵襲性肺炎球菌感染症3例：年齢群は80歳代1例、90歳代2例、推定感染地域は神奈川県2例、都道府県不明1例、ワクチン接種歴は接種なし1例、不明2例
- 梅毒1例：年齢群は20歳代、病型は早期顕症梅毒 期、推定感染経路は同性間性的接触、推定感染地域は日本国内
- 風しん1例：年齢群は20歳代、病型は検査診断例、推定感染地域は都道府県不明、ワクチン接種歴は不明

今週の定点把握対象疾患

- インフルエンザの定点当たり報告数が、足柄上保健福祉事務所管内を除いた地域で多くなっています。

神奈川県感染症情報センター

神奈川県衛生研究所 企画情報部 衛生情報課

TEL:0467-83-4400(代表)

FAX:0467-89-5211(企画情報部)

感染症発生動向調査事業は「感染症の予防及び感染症の患者に対する医療に関する法律」によって行われています。

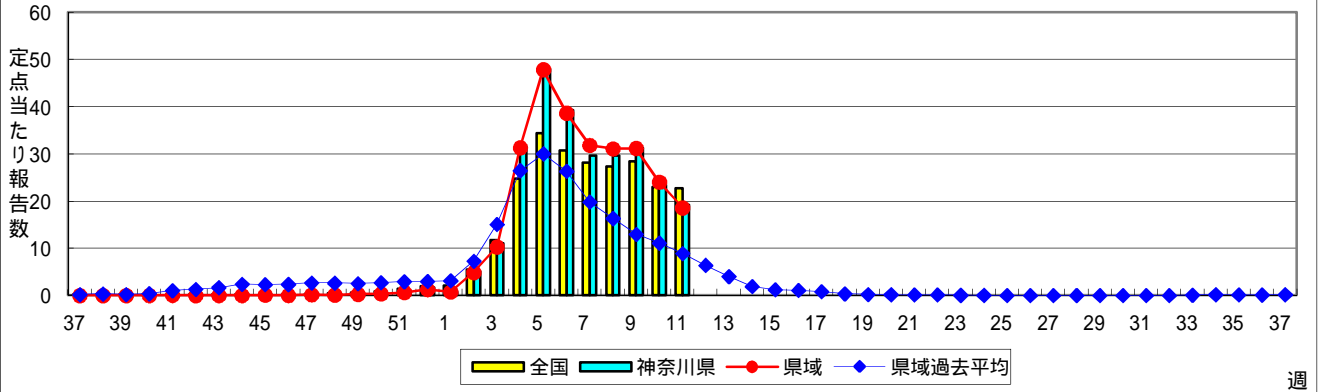
* 県域とは、神奈川県内の市町村のうち横浜市、川崎市、相模原市を除いた地域です。

* 2013年第42週より、感染性胃腸炎(ロタウイルス)が基幹定点把握疾患になりました。

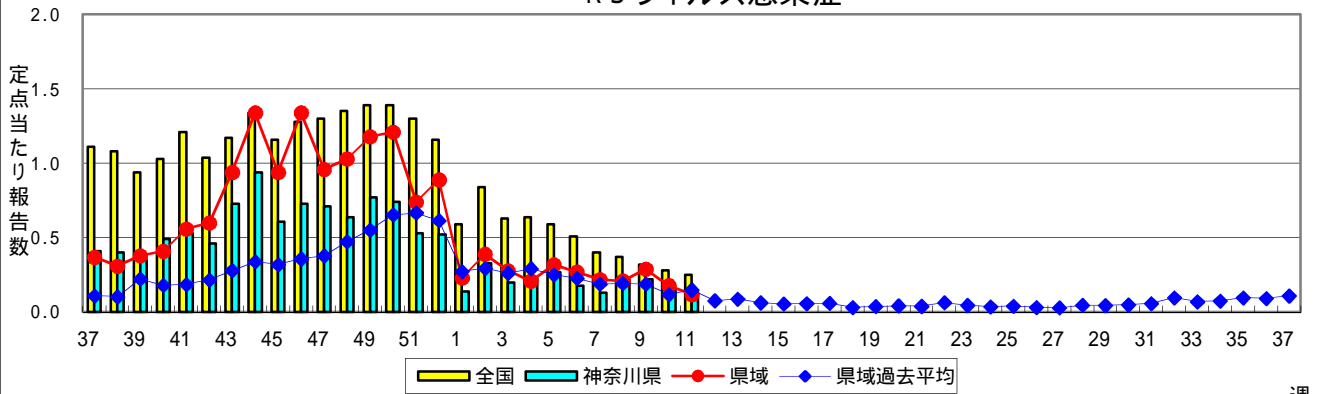
感染症発生動向調査:週報対象疾患の時系列グラフ

疾患名の括弧書きは、一般名称であり、正式名称ではありません。
 神奈川県&県域(横浜市・川崎市・相模原市を除く)のデータです。

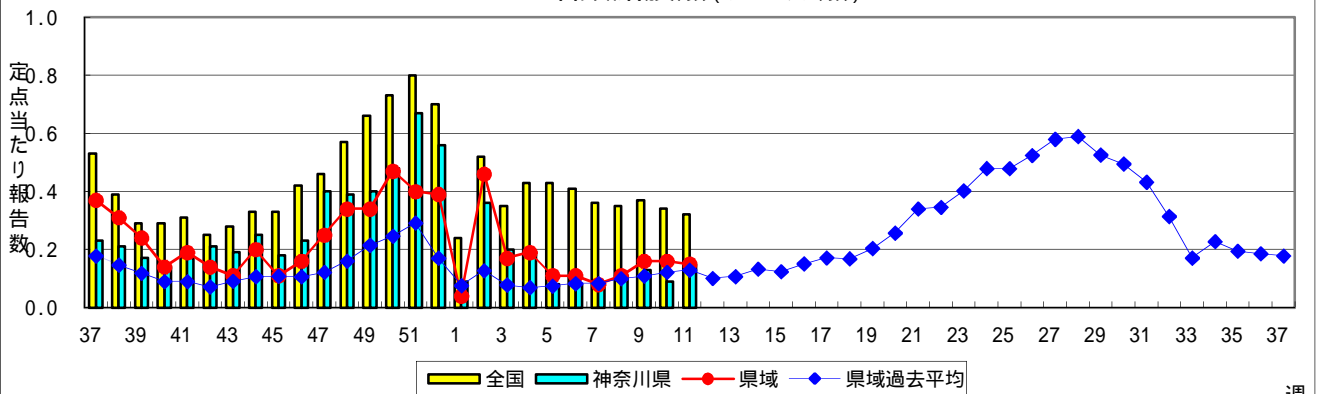
インフルエンザ(高病原性鳥インフルエンザを除く)



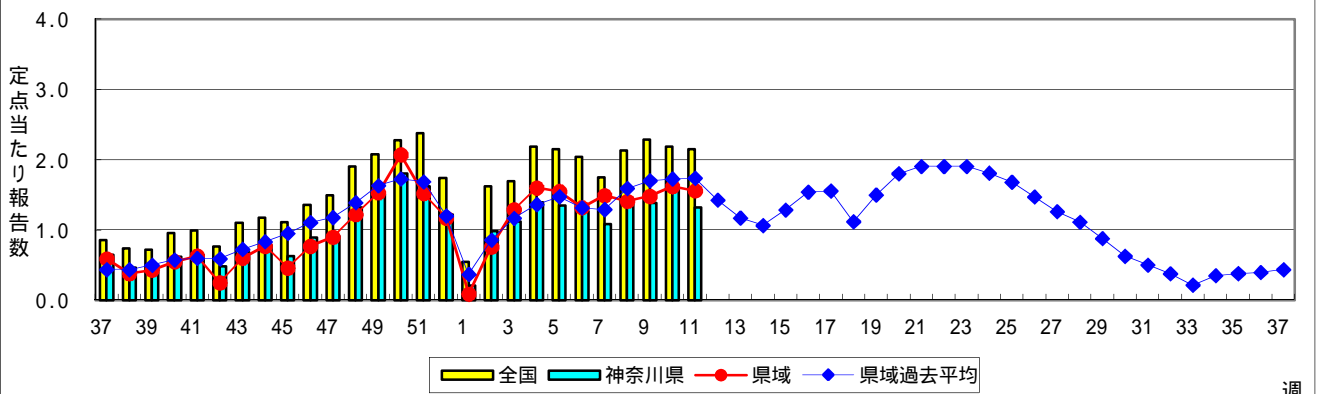
RSウイルス感染症



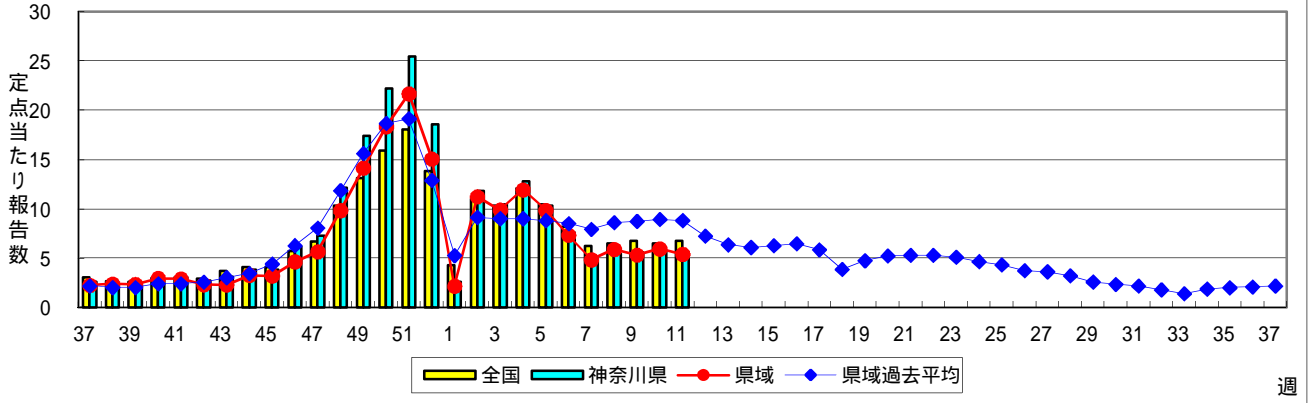
咽頭結膜熱(プール熱)



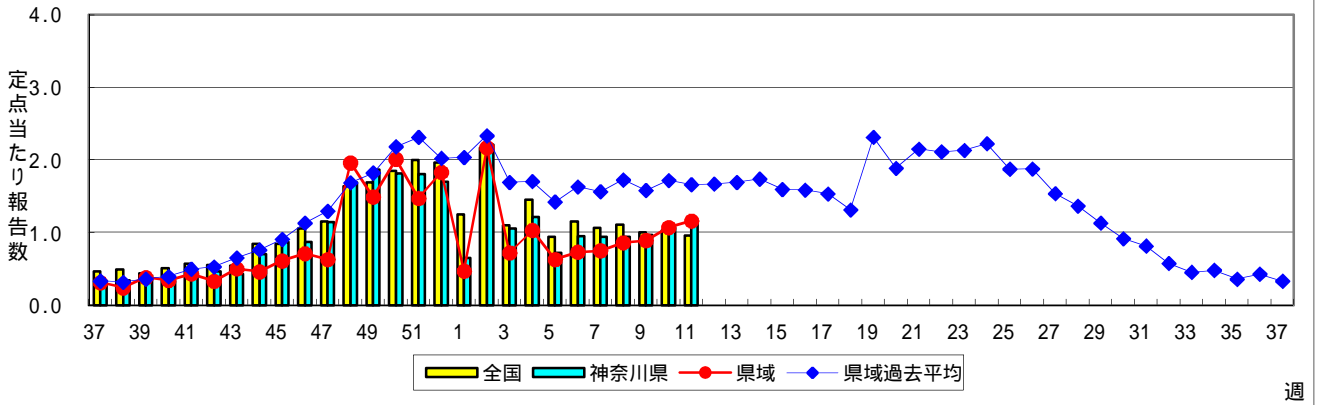
A群溶血性レンサ球菌咽頭炎



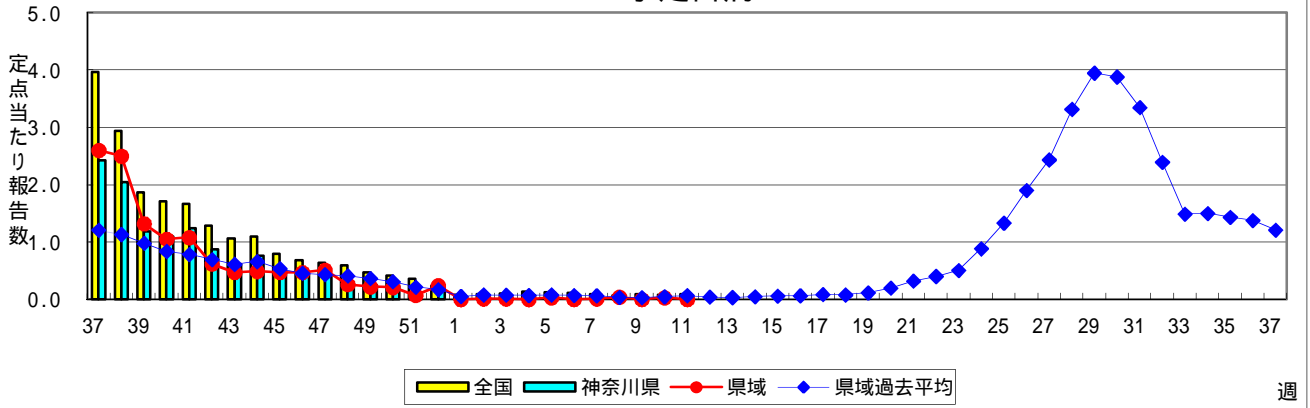
感染性胃腸炎



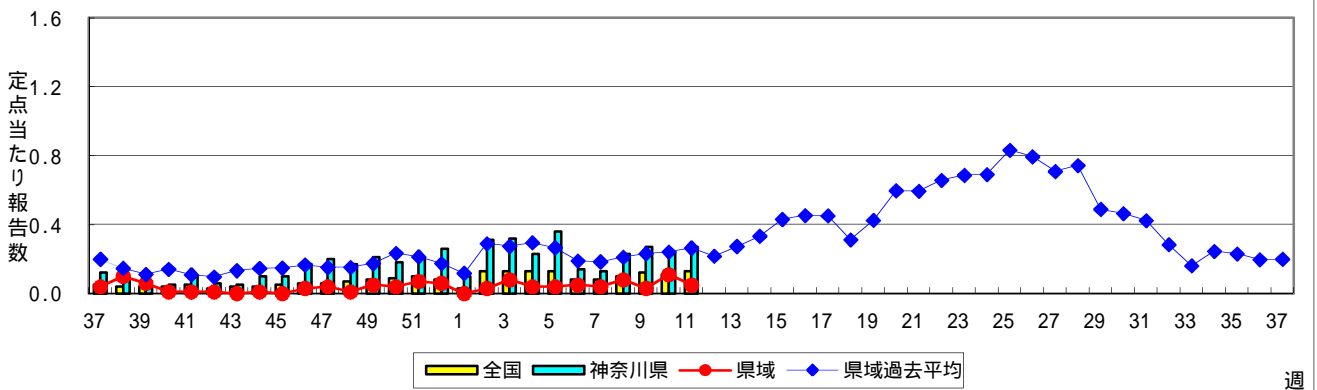
水痘(水ぼうそう)



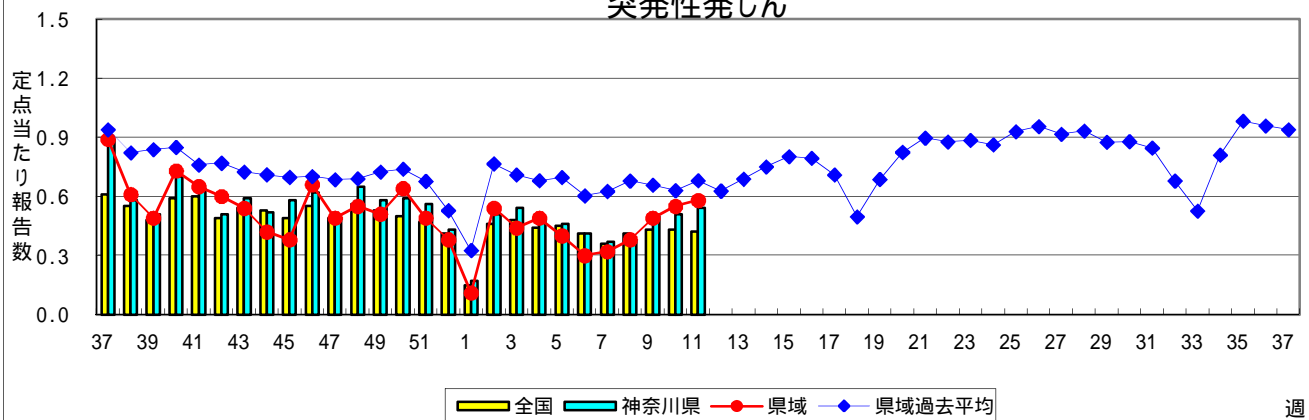
手足口病



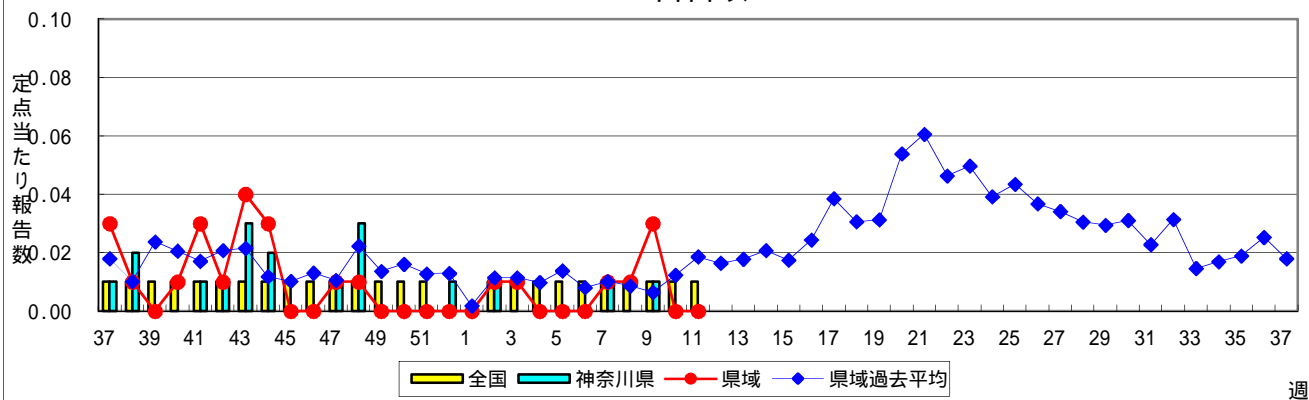
伝染性紅斑(リンゴ病)



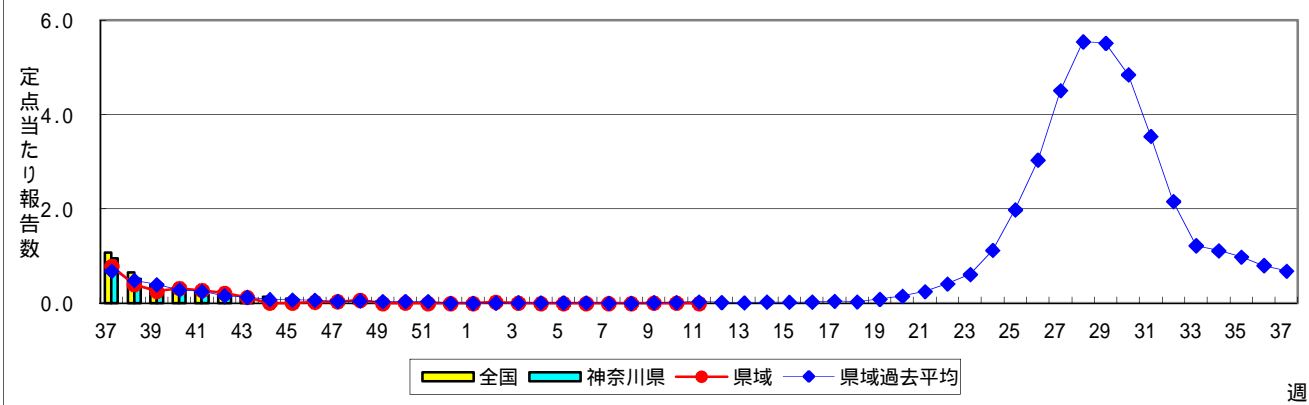
突発性発しん



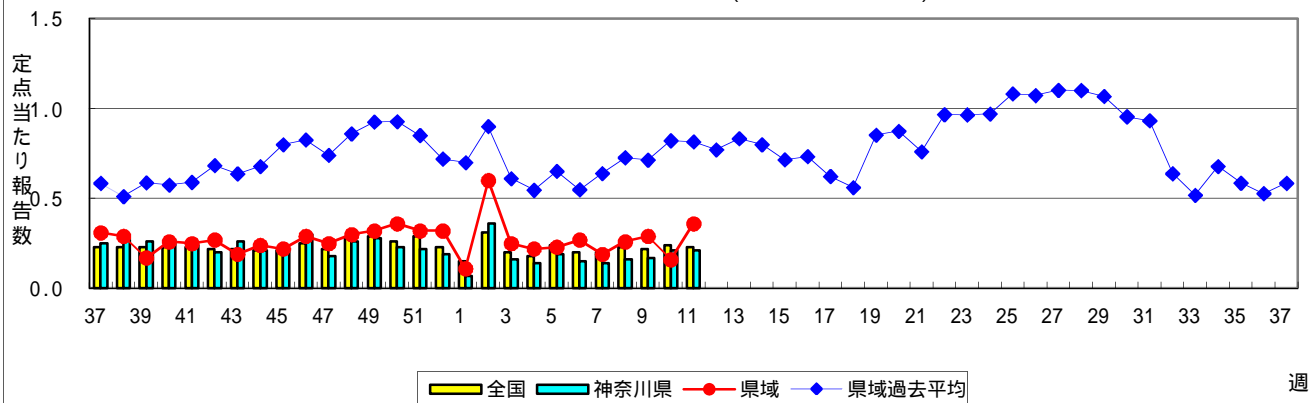
百日咳



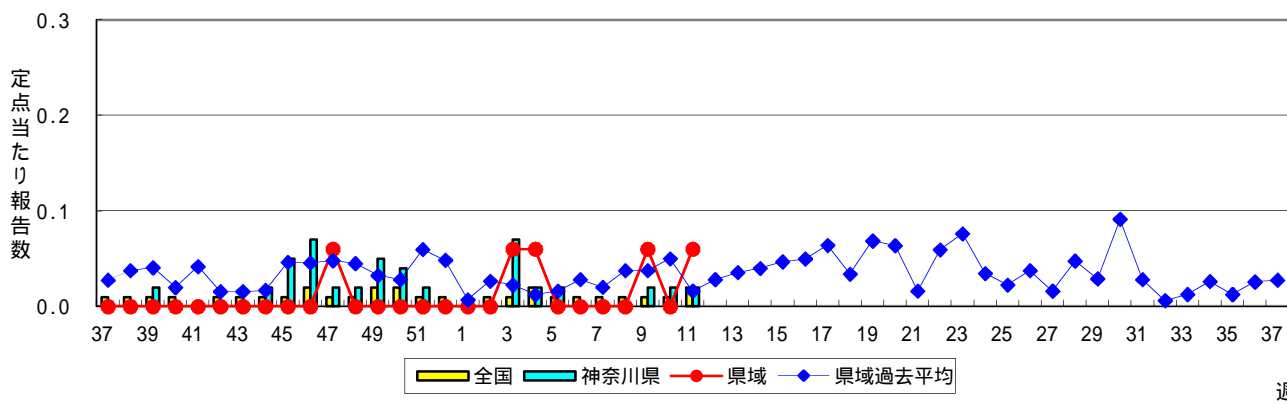
ヘルパンギーナ



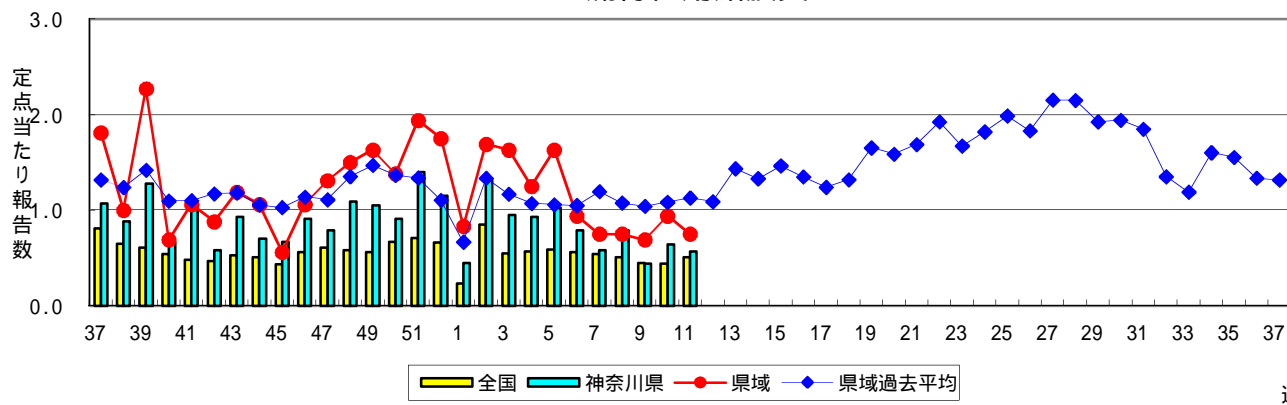
流行性耳下腺炎(おたふくかぜ)



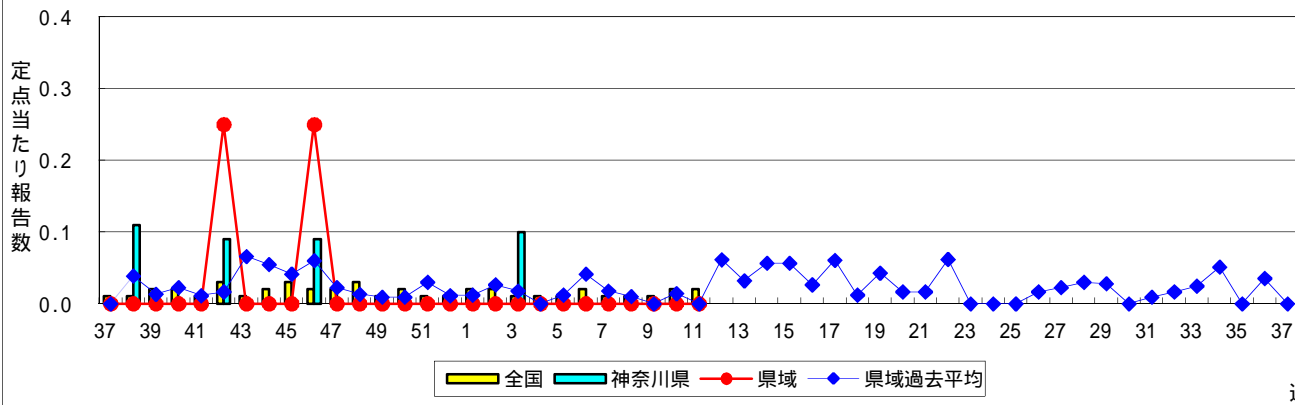
急性出血性結膜炎



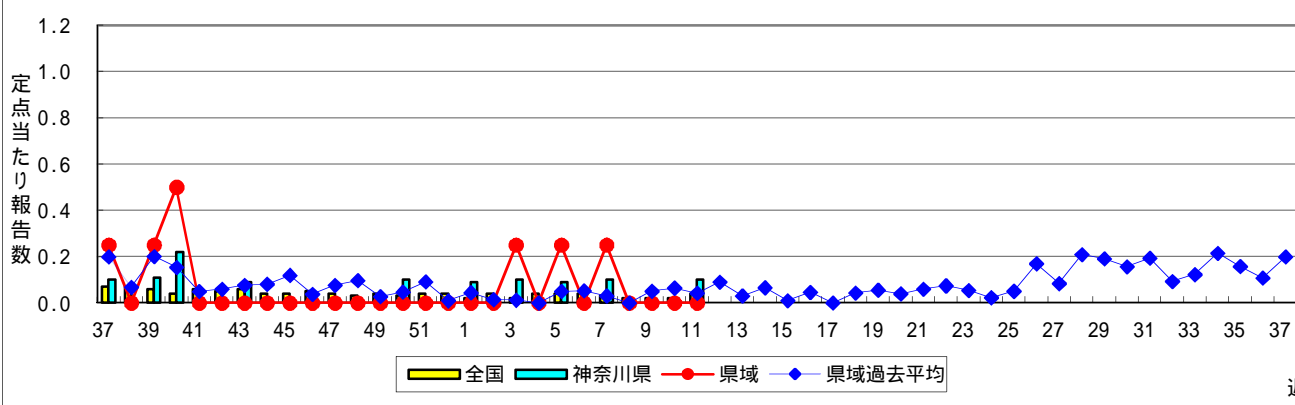
流行性角結膜炎



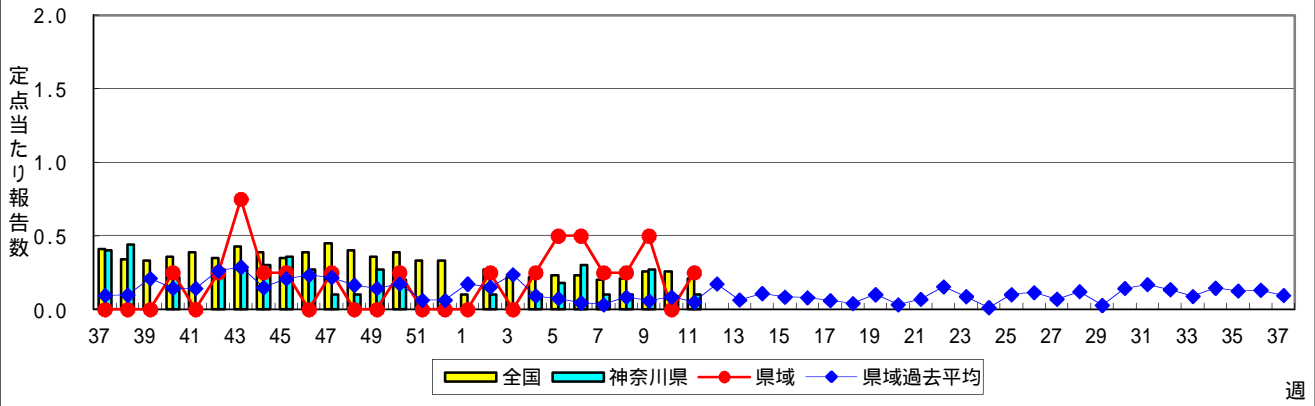
細菌性髄膜炎



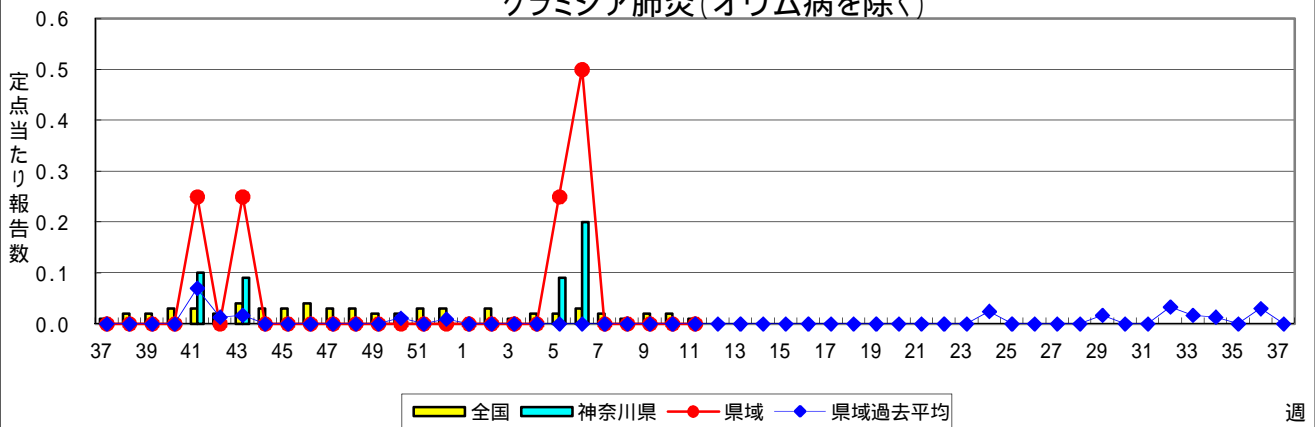
無菌性髄膜炎



マイコプラズマ肺炎



クラミジア肺炎(オウム病を除く)



感染性胃腸炎(ロタウイルス)

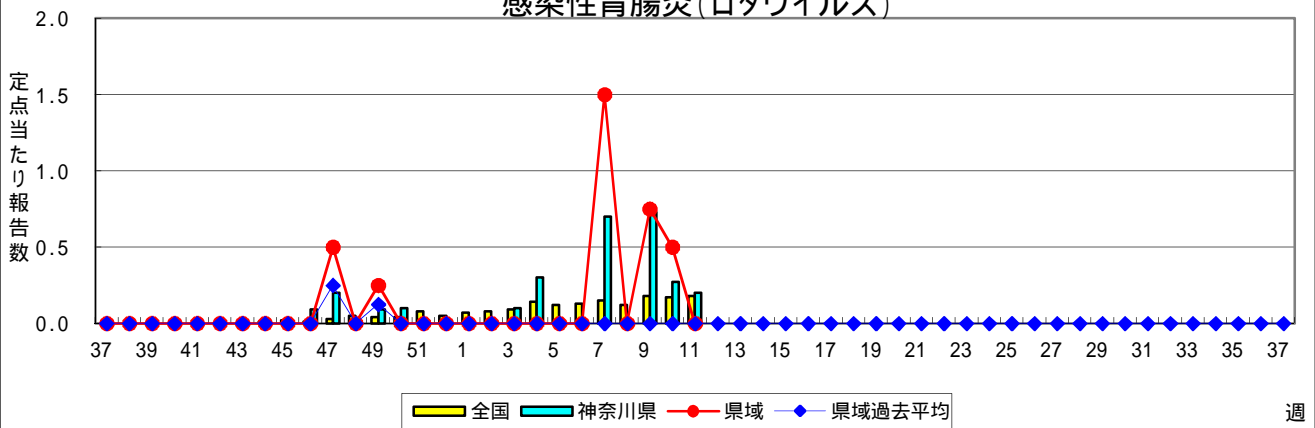


表1 報告数・定点当たり報告数 疾病、政令市・保健所別 (その1)

2014年11週(03月10日～03月16日)

神奈川県	インフルエンザ (高病原性鳥インフルエンザを 除く)		RSウイルス感染症		咽頭結膜熱		A群溶血性レンサ球菌 咽頭炎		感染性胃腸炎	
	報告数	定点当たり	報告数	定点当たり	報告数	定点当たり	報告数	定点当たり	報告数	定点当たり
全県	6,483	19.18	27	0.13	31	0.15	275	1.32	1,168	5.62
横浜市	2,765	19.07	13	0.15	17	0.20	116	1.33	451	5.18
川崎市	1,096	20.30	5	0.15	3	0.09	30	0.91	214	6.48
相模原市	466	20.26	-	-	-	-	15	1.00	109	7.27
県域 (横浜市、川崎市、相模原市を除く)	2,156	18.59	9	0.12	11	0.15	114	1.56	394	5.40
横須賀市	313	22.36	1	0.11	3	0.33	10	1.11	40	4.44
藤沢市	267	19.07	-	-	-	-	10	1.11	54	6.00
平塚	178	16.18	-	-	2	0.29	14	2.00	33	4.71
鎌倉	133	13.30	3	0.50	-	-	7	1.17	39	6.50
小田原	254	25.40	1	0.17	1	0.17	25	4.17	24	4.00
三崎	68	22.67	-	-	-	-	1	0.50	-	-
厚木	375	22.06	4	0.36	-	-	19	1.73	107	9.73
足柄上	42	8.40	-	-	-	-	-	-	7	2.33
秦野	194	19.40	-	-	2	0.33	18	3.00	24	4.00
大和	131	11.91	-	-	1	0.14	8	1.14	42	6.00
茅ヶ崎	201	18.27	-	-	2	0.29	2	0.29	24	3.43

神奈川県	水痘		手足口病		伝染性紅斑		突発性発しん		百日咳	
	報告数	定点当たり	報告数	定点当たり	報告数	定点当たり	報告数	定点当たり	報告数	定点当たり
全県	236	1.13	8	0.04	56	0.27	113	0.54	-	-
横浜市	98	1.13	3	0.03	27	0.31	42	0.48	-	-
川崎市	40	1.21	5	0.15	25	0.76	22	0.67	-	-
相模原市	13	0.87	-	-	-	-	7	0.47	-	-
県域 (横浜市、川崎市、相模原市を除く)	85	1.16	-	-	4	0.05	42	0.58	-	-
横須賀市	1	0.11	-	-	-	-	4	0.44	-	-
藤沢市	9	1.00	-	-	1	0.11	9	1.00	-	-
平塚	5	0.71	-	-	-	-	3	0.43	-	-
鎌倉	8	1.33	-	-	2	0.33	4	0.67	-	-
小田原	6	1.00	-	-	1	0.17	5	0.83	-	-
三崎	-	-	-	-	-	-	1	0.50	-	-
厚木	36	3.27	-	-	-	-	6	0.55	-	-
足柄上	-	-	-	-	-	-	1	0.33	-	-
秦野	2	0.33	-	-	-	-	2	0.33	-	-
大和	6	0.86	-	-	-	-	3	0.43	-	-
茅ヶ崎	12	1.71	-	-	-	-	4	0.57	-	-

神奈川県	ヘルパンギーナ		流行性耳下腺炎		急性出血性結膜炎		流行性角結膜炎		細菌性髄膜炎	
	報告数	定点当たり	報告数	定点当たり	報告数	定点当たり	報告数	定点当たり	報告数	定点当たり
全県	-	-	43	0.21	1	0.02	25	0.57	-	-
横浜市	-	-	13	0.15	-	-	7	0.41	-	-
川崎市	-	-	2	0.06	-	-	4	0.57	-	-
相模原市	-	-	2	0.13	-	-	2	0.50	-	-
県域 (横浜市、川崎市、相模原市を除く)	-	-	26	0.36	1	0.06	12	0.75	-	-
横須賀市	-	-	4	0.44	1	0.50	1	0.50	-	-
藤沢市	-	-	-	-	-	-	-	-	-	-
平塚	-	-	2	0.29	-	-	2	1.00	-	-
鎌倉	-	-	-	-	-	-	-	-
小田原	-	-	1	0.17	-	-	-	-
三崎	-	-	2	1.00
厚木	-	-	12	1.09	-	-	8	2.67	-	-
足柄上	-	-	-	-
秦野	-	-	5	0.83	-	-	-	-
大和	-	-	-	-	-	-	-	-
茅ヶ崎	-	-	-	-	-	-	1	0.50

表2 報告数・定点当たり報告数、疾病・年齢階級別
(全県及び横浜市・川崎市・相模原市を除く県域) (その1)

2014年11週(03月10日~03月16日)

*表2は、各保健福祉事務所からの最新の報告をもとに作成しているため、国の還元データである表1および表3の数値と一致しないことがあります。

インフルエンザ定点		項目	合計	~5か月	~11か月	1歳	2	3	4	5	6	7	8
インフルエンザ (高病原性鳥インフルエンザを除く)	全国	報告数	112,833	230	1,039	3,351	3,971	4,977	6,945	8,927	9,519	8,715	7,977
		定点当たり	22.79	0.05	0.21	0.68	0.80	1.01	1.40	1.80	1.92	1.76	1.61
	全県	報告数	6,483	6	43	188	239	279	449	525	566	485	462
		定点当たり	19.18	0.02	0.13	0.56	0.71	0.83	1.33	1.55	1.67	1.43	1.37
	県域	報告数	2,156	1	11	59	90	96	123	182	199	152	155
		定点当たり	18.59	0.01	0.09	0.51	0.78	0.83	1.06	1.57	1.72	1.31	1.34

小児科定点		項目	合計	~5か月	~11か月	1歳	2	3	4	5	6	7	8	
RSウイルス 感染症	全国	報告数	778	187	199	215	105	39	16	6	1	3	1	
		定点当たり	0.25	0.06	0.06	0.07	0.03	0.01	0.01	0.00	0.00	0.00	0.00	0.00
	全県	報告数	27	5	5	10	2	2	-	2	-	-	1	-
		定点当たり	0.13	0.02	0.02	0.05	0.01	0.01	-	0.01	-	-	0.00	-
	県域	報告数	9	2	1	4	1	-	-	-	-	-	1	-
		定点当たり	0.12	0.03	0.01	0.05	0.01	-	-	-	-	-	0.01	-
咽頭結膜熱	全国	報告数	1,024	9	67	242	158	137	143	100	69	28	21	
		定点当たり	0.32	0.00	0.02	0.08	0.05	0.04	0.05	0.03	0.02	0.01	0.01	
	全県	報告数	31	-	2	8	3	4	4	5	2	-	-	
		定点当たり	0.15	-	0.01	0.04	0.01	0.02	0.02	0.02	0.01	-	-	
	県域	報告数	11	-	1	5	-	2	2	1	-	-	-	
		定点当たり	0.15	-	0.01	0.07	-	0.03	0.03	0.01	-	-	-	
A群溶血性レンサ球菌咽頭炎	全国	報告数	6,773	7	32	173	336	618	981	1,062	1,003	648	496	
		定点当たり	2.15	0.00	0.01	0.05	0.11	0.20	0.31	0.34	0.32	0.21	0.16	
	全県	報告数	275	-	-	3	12	23	39	43	57	26	23	
		定点当たり	1.32	-	-	0.01	0.06	0.11	0.19	0.21	0.27	0.13	0.11	
	県域	報告数	114	-	-	1	6	9	18	12	27	12	9	
		定点当たり	1.56	-	-	0.01	0.08	0.12	0.25	0.16	0.37	0.16	0.12	
感染性胃腸炎	全国	報告数	21,243	127	830	2,398	2,073	2,030	2,116	2,045	1,904	1,281	1,158	
		定点当たり	6.74	0.04	0.26	0.76	0.66	0.64	0.67	0.65	0.60	0.41	0.37	
	全県	報告数	1,168	5	58	121	105	107	114	127	111	86	62	
		定点当たり	5.62	0.02	0.28	0.58	0.50	0.51	0.55	0.61	0.53	0.41	0.30	
	県域	報告数	394	1	16	31	34	36	43	39	35	34	20	
		定点当たり	5.40	0.01	0.22	0.42	0.47	0.49	0.59	0.53	0.48	0.47	0.27	
水痘	全国	報告数	3,013	44	104	442	510	496	496	355	259	120	62	
		定点当たり	0.96	0.01	0.03	0.14	0.16	0.16	0.16	0.11	0.08	0.04	0.02	
	全県	報告数	236	2	4	30	31	32	36	22	35	22	9	
		定点当たり	1.13	0.01	0.02	0.14	0.15	0.15	0.17	0.11	0.17	0.11	0.04	
	県域	報告数	85	1	1	9	4	9	20	10	17	8	3	
		定点当たり	1.16	0.01	0.01	0.12	0.05	0.12	0.27	0.14	0.23	0.11	0.04	

インフルエンザ定点		項目	9	10-14	15-19	20-29	30-39	40-49	50-59	60-69	70-79	80歳以上
インフルエンザ (高病原性鳥インフルエンザを除く)	全国	報告数	7,161	24,534	3,801	3,239	6,157	5,342	3,015	2,129	1,101	703
		定点当たり	1.45	4.95	0.77	0.65	1.24	1.08	0.61	0.43	0.22	0.14
	全県	報告数	371	1,330	236	159	397	408	162	96	59	23
		定点当たり	1.10	3.93	0.70	0.47	1.17	1.21	0.48	0.28	0.17	0.07
	県域	報告数	113	464	73	54	127	129	58	37	23	10
		定点当たり	0.97	4.00	0.63	0.47	1.09	1.11	0.50	0.32	0.20	0.09

小児科定点		項目	9	10-14	15-19	20歳以上
RSウイルス 感染症	全国	報告数	3	2	-	1
		定点当たり	0.00	0.00	-	0.00
	全県	報告数	-	-	-	-
		定点当たり	-	-	-	-
	県域	報告数	-	-	-	-
		定点当たり	-	-	-	-
咽頭結膜熱	全国	報告数	14	24	2	10
		定点当たり	0.00	0.01	0.00	0.00
	全県	報告数	1	2	-	-
		定点当たり	0.00	0.01	-	-
	県域	報告数	-	-	-	-
		定点当たり	-	-	-	-
A群溶血性レンサ球菌咽頭炎	全国	報告数	400	719	37	261
		定点当たり	0.13	0.23	0.01	0.08
	全県	報告数	18	22	1	8
		定点当たり	0.09	0.11	0.00	0.04
	県域	報告数	8	7	1	4
		定点当たり	0.11	0.10	0.01	0.05
感染性胃腸炎	全国	報告数	923	2,078	320	1,960
		定点当たり	0.29	0.66	0.10	0.62
	全県	報告数	44	95	12	121
		定点当たり	0.21	0.46	0.06	0.58
	県域	報告数	21	42	6	36
		定点当たり	0.29	0.58	0.08	0.49
水痘	全国	報告数	46	63	1	15
		定点当たり	0.01	0.02	0.00	0.00
	全県	報告数	2	7	-	4
		定点当たり	0.01	0.03	-	0.02
	県域	報告数	1	2	-	-
		定点当たり	0.01	0.03	-	-

表2 報告数・定点当たり報告数、疾病・年齢階級別
(全県及び横浜市・川崎市・相模原市を除く県域) (その2)

2014年11週(03月10日~03月16日)

*表2は、各保健福祉事務所からの最新の報告をもとに作成しているため、国の還元データである表1および表3の数値と一致しないことがあります。

小児科定点	項目	合計	~5か月	~11か月	1歳	
手足口病	全国	報告数	278	1	17	70
		定点当たり	0.09	0.00	0.01	0.02
	全県	報告数	8	-	4	-
		定点当たり	0.04	-	0.02	-
	県域	報告数	-	-	-	-
		定点当たり	-	-	-	-
伝染性紅斑	全国	報告数	406	3	14	21
		定点当たり	0.13	0.00	0.00	0.01
	全県	報告数	56	-	1	2
		定点当たり	0.27	-	0.00	0.01
	県域	報告数	4	-	1	1
		定点当たり	0.05	-	0.01	0.01
突発性発しん	全国	報告数	1,328	38	556	607
		定点当たり	0.42	0.01	0.18	0.19
	全県	報告数	113	4	49	47
		定点当たり	0.54	0.02	0.24	0.23
	県域	報告数	42	2	19	16
		定点当たり	0.58	0.03	0.26	0.22
百日咳	全国	報告数	26	2	1	3
		定点当たり	0.01	0.00	0.00	0.00
	全県	報告数	-	-	-	-
		定点当たり	-	-	-	-
	県域	報告数	-	-	-	-
		定点当たり	-	-	-	-
ヘルパンギーナ	全国	報告数	61	-	3	17
		定点当たり	0.02	-	0.00	0.01
	全県	報告数	-	-	-	-
		定点当たり	-	-	-	-
	県域	報告数	-	-	-	-
		定点当たり	-	-	-	-
流行性耳下腺炎	全国	報告数	720	1	-	22
		定点当たり	0.23	0.00	-	0.01
	全県	報告数	43	-	-	-
		定点当たり	0.21	-	-	-
	県域	報告数	26	-	-	-
		定点当たり	0.36	-	-	-

小児科定点	項目	2	3	4	5	6	7	8	9	10-14	15-19	20歳以上	
手足口病	全国	報告数	92	44	18	21	7	2	2	1	1	1	
		定点当たり	0.03	0.01	0.01	0.01	0.00	0.00	0.00	0.00	0.00	0.00	0.00
	全県	報告数	-	1	-	1	1	1	-	-	-	-	-
		定点当たり	-	0.00	-	0.00	0.00	0.00	-	-	-	-	-
	県域	報告数	-	-	-	-	-	-	-	-	-	-	-
		定点当たり	-	-	-	-	-	-	-	-	-	-	-
伝染性紅斑	全国	報告数	30	29	55	68	53	40	34	31	23	-	5
		定点当たり	0.01	0.01	0.02	0.02	0.02	0.01	0.01	0.01	0.01	-	0.00
	全県	報告数	4	2	7	13	5	6	5	-	-	-	-
		定点当たり	0.02	0.01	0.03	0.06	0.02	0.03	0.02	-	-	-	-
	県域	報告数	-	-	-	1	-	-	-	-	1	-	-
		定点当たり	-	-	-	0.01	-	-	-	-	0.01	-	-
突発性発しん	全国	報告数	98	13	8	4	1	-	1	2	-	-	
		定点当たり	0.03	0.00	0.00	0.00	0.00	-	0.00	0.00	-	-	-
	全県	報告数	10	2	-	1	-	-	-	-	-	-	-
		定点当たり	0.05	0.01	-	0.00	-	-	-	-	-	-	-
	県域	報告数	4	1	-	-	-	-	-	-	-	-	-
		定点当たり	0.05	0.01	-	-	-	-	-	-	-	-	-
百日咳	全国	報告数	-	-	1	-	-	1	-	1	11	1	5
		定点当たり	-	-	0.00	-	-	0.00	-	0.00	0.00	0.00	0.00
	全県	報告数	-	-	-	-	-	-	-	-	-	-	-
		定点当たり	-	-	-	-	-	-	-	-	-	-	-
	県域	報告数	-	-	-	-	-	-	-	-	-	-	-
		定点当たり	-	-	-	-	-	-	-	-	-	-	-
ヘルパンギーナ	全国	報告数	18	6	4	2	2	-	2	1	1	-	5
		定点当たり	0.01	0.00	0.00	0.00	0.00	-	0.00	0.00	0.00	-	0.00
	全県	報告数	-	-	-	-	-	-	-	-	-	-	-
		定点当たり	-	-	-	-	-	-	-	-	-	-	-
	県域	報告数	-	-	-	-	-	-	-	-	-	-	-
		定点当たり	-	-	-	-	-	-	-	-	-	-	-
流行性耳下腺炎	全国	報告数	55	85	130	137	97	63	42	19	52	7	10
		定点当たり	0.02	0.03	0.04	0.04	0.03	0.02	0.01	0.01	0.02	0.00	0.00
	全県	報告数	-	5	7	7	5	9	3	2	5	-	-
		定点当たり	-	0.02	0.03	0.03	0.02	0.04	0.01	0.01	0.02	-	-
	県域	報告数	-	4	5	2	4	6	2	1	2	-	-
		定点当たり	-	0.05	0.07	0.03	0.05	0.08	0.03	0.01	0.03	-	-

表2 報告数・定点当たり報告数、疾病・年齢階級別
(全県及び横浜市・川崎市・相模原市を除く県域) (その3)

2014年11週(03月10日~03月16日)

*表2は、各保健福祉事務所からの最新の報告をもとに作成しているため、国の還元データである表1および表3の数値と一致しないことがあります。

眼科定点		項目	合計	~5か月	~11か月	1歳	2	3	4	5	6	7	8
急性出血性結膜炎	全国	報告数	14	-	-	1	-	-	-	-	-	1	-
		定点当たり	0.02	-	-	0.00	-	-	-	-	-	0.00	-
	全県	報告数	1	-	-	-	-	-	-	-	-	-	-
定点当たり		0.02	-	-	-	-	-	-	-	-	-	-	
県域	報告数	1	-	-	-	-	-	-	-	-	-	-	
	定点当たり	0.06	-	-	-	-	-	-	-	-	-	-	
流行性角結膜炎	全国	報告数	349	4	-	12	9	2	12	3	5	6	2
		定点当たり	0.51	0.01	-	0.02	0.01	0.00	0.02	0.00	0.01	0.01	0.00
	全県	報告数	25	1	-	2	1	-	1	-	1	1	-
定点当たり		0.57	0.02	-	0.05	0.02	-	0.02	-	0.02	0.02	-	
県域	報告数	12	1	-	-	1	-	-	-	-	-	-	
	定点当たり	0.75	0.06	-	-	0.06	-	-	-	-	-	-	

基幹定点(週報)		項目	合計	0歳	1-4	5-9	10-14	15-19	20-24	25-29	30-34	35-39	40-44
細菌性髄膜炎	全国	報告数	11	2	1	-	-	-	-	1	1	-	-
		定点当たり	0.02	0.00	0.00	-	-	-	-	0.00	0.00	-	-
	全県	報告数	-	-	-	-	-	-	-	-	-	-	-
定点当たり		-	-	-	-	-	-	-	-	-	-	-	
県域	報告数	-	-	-	-	-	-	-	-	-	-	-	
	定点当たり	-	-	-	-	-	-	-	-	-	-	-	
無菌性髄膜炎	全国	報告数	20	2	-	2	3	2	1	2	1	1	-
		定点当たり	0.04	0.00	-	0.00	0.01	0.00	0.00	0.00	0.00	0.00	-
	全県	報告数	1	-	-	-	-	-	-	1	-	-	-
定点当たり		0.10	-	-	-	-	-	-	0.10	-	-	-	
県域	報告数	-	-	-	-	-	-	-	-	-	-	-	
	定点当たり	-	-	-	-	-	-	-	-	-	-	-	
マイコプラズマ肺炎	全国	報告数	100	-	22	32	13	2	3	1	3	3	3
		定点当たり	0.21	-	0.05	0.07	0.03	0.00	0.01	0.00	0.01	0.01	0.01
	全県	報告数	1	-	-	1	-	-	-	-	-	-	-
定点当たり		0.10	-	-	0.10	-	-	-	-	-	-	-	
県域	報告数	1	-	-	1	-	-	-	-	-	-	-	
	定点当たり	0.25	-	-	0.25	-	-	-	-	-	-	-	
クラミジア肺炎 (オウム病を除く)	全国	報告数	4	-	-	-	1	-	-	-	-	-	-
		定点当たり	0.01	-	-	-	0.00	-	-	-	-	-	-
	全県	報告数	-	-	-	-	-	-	-	-	-	-	-
定点当たり		-	-	-	-	-	-	-	-	-	-	-	
県域	報告数	-	-	-	-	-	-	-	-	-	-	-	
	定点当たり	-	-	-	-	-	-	-	-	-	-	-	
感染性胃腸炎 (ロタウイルス)	全国	報告数	87	12	64	9	-	1	1	-	-	-	-
		定点当たり	0.18	0.03	0.14	0.02	-	0.00	0.00	-	-	-	-
	全県	報告数	2	-	2	-	-	-	-	-	-	-	-
定点当たり		0.20	-	0.20	-	-	-	-	-	-	-	-	
県域	報告数	-	-	-	-	-	-	-	-	-	-	-	
	定点当たり	-	-	-	-	-	-	-	-	-	-	-	

眼科定点		項目	9	10-14	15-19	20-29	30-39	40-49	50-59	60-69	70歳以上
急性出血性結膜炎	全国	報告数	1	1	-	3	-	2	1	3	1
		定点当たり	0.00	0.00	-	0.00	-	0.00	0.00	0.00	0.00
	全県	報告数	-	-	-	1	-	-	-	-	-
定点当たり		-	-	-	0.02	-	-	-	-	-	
県域	報告数	-	-	-	1	-	-	-	-	-	
	定点当たり	-	-	-	0.06	-	-	-	-	-	
流行性角結膜炎	全国	報告数	3	2	14	49	90	42	28	40	26
		定点当たり	0.00	0.00	0.02	0.07	0.13	0.06	0.04	0.06	0.04
	全県	報告数	1	1	-	4	7	3	2	-	-
定点当たり		0.02	0.02	-	0.09	0.16	0.07	0.05	-	-	
県域	報告数	-	1	-	4	2	2	1	-	-	
	定点当たり	-	0.06	-	0.25	0.13	0.13	0.06	-	-	

基幹定点(週報)		項目	45-49	50-54	55-59	60-64	65-69	70歳以上
細菌性髄膜炎	全国	報告数	-	-	-	1	1	4
		定点当たり	-	-	-	0.00	0.00	0.01
	全県	報告数	-	-	-	-	-	-
定点当たり		-	-	-	-	-	-	
県域	報告数	-	-	-	-	-	-	
	定点当たり	-	-	-	-	-	-	
無菌性髄膜炎	全国	報告数	2	-	-	-	-	4
		定点当たり	0.00	-	-	-	-	0.01
	全県	報告数	-	-	-	-	-	-
定点当たり		-	-	-	-	-	-	
県域	報告数	-	-	-	-	-	-	
	定点当たり	-	-	-	-	-	-	
マイコプラズマ肺炎	全国	報告数	2	1	4	1	-	10
		定点当たり	0.00	0.00	0.01	0.00	-	0.02
	全県	報告数	-	-	-	-	-	-
定点当たり		-	-	-	-	-	-	
県域	報告数	-	-	-	-	-	-	
	定点当たり	-	-	-	-	-	-	
クラミジア肺炎 (オウム病を除く)	全国	報告数	-	1	-	-	-	2
		定点当たり	-	0.00	-	-	-	0.00
	全県	報告数	-	-	-	-	-	-
定点当たり		-	-	-	-	-	-	
県域	報告数	-	-	-	-	-	-	
	定点当たり	-	-	-	-	-	-	
感染性胃腸炎 (ロタウイルス)	全国	報告数	-	-	-	-	-	-
		定点当たり	-	-	-	-	-	-
	全県	報告数	-	-	-	-	-	-
定点当たり		-	-	-	-	-	-	
県域	報告数	-	-	-	-	-	-	
	定点当たり	-	-	-	-	-	-	

表3 5週前～今週の推移 (その1)
(全県及び横浜市・川崎市・相模原市を除く県域)

2014年11週(03月10日～03月16日)

疾病名	項目		5週前	4週前	3週前	2週前	1週前	今週
			06週	07週	08週	09週	10週	11週
			(02月03日 ～02月09 日)	(02月10日 ～02月16 日)	(02月17日 ～02月23 日)	(02月24日 ～03月02 日)	(03月03日 ～03月09 日)	(03月10日 ～03月16 日)
インフルエンザ (高病原性鳥インフル ガを除く)	全県	報告数	13,060	9,962	10,018	10,462	7,849	6,483
		定点当たり	39.22	29.65	29.64	31.32	23.36	19.18
	県域	報告数	4,483	3,693	3,610	3,618	2,791	2,156
		定点当たり	38.65	31.84	31.12	31.19	24.06	18.59
RSウイルス 感染症	全県	報告数	37	26	45	47	32	27
		定点当たり	0.18	0.13	0.22	0.22	0.15	0.13
	県域	報告数	20	16	15	21	13	9
		定点当たり	0.27	0.22	0.21	0.29	0.18	0.12
咽頭結膜熱	全県	報告数	16	14	22	27	19	31
		定点当たり	0.08	0.07	0.11	0.13	0.09	0.15
	県域	報告数	8	6	8	12	12	11
		定点当たり	0.11	0.08	0.11	0.16	0.16	0.15
A群溶血性レ ンサ球菌咽頭 炎	全県	報告数	266	224	286	288	334	275
		定点当たり	1.27	1.08	1.37	1.38	1.60	1.32
	県域	報告数	96	109	103	108	118	114
		定点当たり	1.32	1.49	1.41	1.48	1.62	1.56
感染性胃腸炎	全県	報告数	1,593	1,012	1,138	1,161	1,202	1,168
		定点当たり	7.62	4.87	5.44	5.56	5.75	5.62
	県域	報告数	536	354	431	389	434	394
		定点当たり	7.34	4.85	5.90	5.33	5.95	5.40
水痘	全県	報告数	199	196	196	202	221	236
		定点当たり	0.95	0.94	0.94	0.97	1.06	1.13
	県域	報告数	53	55	63	65	78	85
		定点当たり	0.73	0.75	0.86	0.89	1.07	1.16
手足口病	全県	報告数	11	8	14	8	4	8
		定点当たり	0.05	0.04	0.07	0.04	0.02	0.04
	県域	報告数	-	1	3	-	2	-
		定点当たり	-	0.01	0.04	-	0.03	-
伝染性紅斑	全県	報告数	30	26	48	56	51	56
		定点当たり	0.14	0.13	0.23	0.27	0.24	0.27
	県域	報告数	4	3	6	2	8	4
		定点当たり	0.05	0.04	0.08	0.03	0.11	0.05
突発性発しん	全県	報告数	86	77	80	104	107	113
		定点当たり	0.41	0.37	0.38	0.50	0.51	0.54
	県域	報告数	22	23	28	36	40	42
		定点当たり	0.30	0.32	0.38	0.49	0.55	0.58

表3 5週前～今週の推移 (その2)
(全県及び横浜市・川崎市・相模原市を除く県域)

2014年11週(03月10日～03月16日)

疾病名	項目		5週前	4週前	3週前	2週前	1週前	今週
			06週	07週	08週	09週	10週	11週
			(02月03日 ～02月09 日)	(02月10日 ～02月16 日)	(02月17日 ～02月23 日)	(02月24日 ～03月02 日)	(03月03日 ～03月09 日)	(03月10日 ～03月16 日)
百日咳	全県	報告数	-	2	1	3	-	-
		定点当たり	-	0.01	-	0.01	-	-
	県域	報告数	-	1	1	2	-	-
		定点当たり	-	0.01	0.01	0.03	-	-
ヘルパンギーナ	全県	報告数	-	-	2	1	1	-
		定点当たり	-	-	0.01	-	-	-
	県域	報告数	-	-	-	1	1	-
		定点当たり	-	-	-	0.01	0.01	-
流行性耳下腺炎	全県	報告数	31	29	34	35	44	43
		定点当たり	0.15	0.14	0.16	0.17	0.21	0.21
	県域	報告数	20	14	19	21	12	26
		定点当たり	0.27	0.19	0.26	0.29	0.16	0.36
急性出血性結膜炎	全県	報告数	-	-	-	1	1	1
		定点当たり	-	-	-	0.02	0.02	0.02
	県域	報告数	-	-	-	1	-	1
		定点当たり	-	-	-	0.06	-	0.06
流行性角結膜炎	全県	報告数	34	26	34	19	29	25
		定点当たり	0.79	0.58	0.79	0.44	0.64	0.57
	県域	報告数	15	12	12	11	15	12
		定点当たり	0.94	0.75	0.75	0.69	0.94	0.75
細菌性髄膜炎	全県	報告数	-	-	-	-	-	-
		定点当たり	-	-	-	-	-	-
	県域	報告数	-	-	-	-	-	-
		定点当たり	-	-	-	-	-	-
無菌性髄膜炎	全県	報告数	-	1	-	-	-	1
		定点当たり	-	0.10	-	-	-	0.10
	県域	報告数	-	1	-	-	-	-
		定点当たり	-	0.25	-	-	-	-
マイコプラズマ肺炎	全県	報告数	3	1	1	3	1	1
		定点当たり	0.30	0.10	0.10	0.27	0.09	0.10
	県域	報告数	2	1	1	2	-	1
		定点当たり	0.50	0.25	0.25	0.50	-	0.25
クラミジア肺炎 (オウム病を除く)	全県	報告数	2	-	-	-	-	-
		定点当たり	0.20	-	-	-	-	-
	県域	報告数	2	-	-	-	-	-
		定点当たり	0.50	-	-	-	-	-
感染性胃腸炎 (ロタウイルス)	全県	報告数	-	7	-	8	3	2
		定点当たり	-	0.70	-	0.73	0.27	0.20
	県域	報告数	-	6	-	3	2	-
		定点当たり	-	1.50	-	0.75	0.50	-