



# 神奈川県感染症発生情報（10週報）

（3月3日～3月9日）

<http://www.eiken.pref.kanagawa.jp/>



## 今週の注目感染症

### ～インフルエンザ～

第10週の神奈川県の定点当たり報告数は23.36で、前週(31.32)よりも減少しましたが、まだ報告の多い状態が続いているため注意が必要です。予防のために、うがい・手洗いの励行、咳やくしゃみが出る時は人にかからないようにマスクをするなど咳エチケットをしましょう。

### ～感染性胃腸炎～

第10週の定点当たり報告数は5.75で前週(5.56)より増加しています。まだ報告の多い状態が続いているため注意が必要です。ウイルス等がついた手や食べ物を介して感染するので、予防のためには流水、石けんによる手洗いが大切です。特に食事前やトイレ後の手洗いをしっかりと行いましょう。

## 今週の全数把握対象疾患

（当該週の国による集計及び各保健福祉事務所からの報告をもとに期日を決めて集計しているため、集計数が前後することがあります。）

分類	対象疾患	内訳				神奈川県
		県域	横浜市	川崎市	相模原市	
二類	結核	9	15	1	3	28
四類	A型肝炎	1			1	2
	レジオネラ症	1				1
五類	アメーバ赤痢		1			1
	後天性免疫不全症候群		1			1
	侵襲性肺炎球菌感染症		5			5
	麻しん	1	4			5

## 全数把握対象疾患情報

- ・結核28例：年齢群は10歳未満1例、20歳代1例、30歳代3例、40歳代3例、50歳代2例、60歳代3例、70歳代6例、80歳代7例、90歳代2例、病型は肺結核14例、肺結核及び粟粒結核1例、肺結核及び結核性胸膜炎1例、結核性胸膜炎4例、リンパ節結核1例、腸結核1例、無症状病原体保有者6例
- ・A型肝炎2例：年齢群は60歳代2例、推定感染経路は経口感染1例、不明1例、推定感染地域は神奈川県1例、都道府県不明1例
- ・レジオネラ症1例：年齢群は80歳代、病型は肺炎型、推定感染地域は神奈川県
- ・アメーバ赤痢1例：年齢群は30歳代、病型は腸管アメーバ症、感染経路は不明、推定感染地域は日本国内
- ・後天性免疫不全症候群1例：年齢群は30歳代、病型は無症候性キャリア、推定感染経路は同性間性的接触、推定感染地域は日本国内
- ・侵襲性肺炎球菌感染症5例：年齢群は10歳未満1例、30歳代1例、50歳代2例、80歳代1例、推定感染地域は神奈川県4例、都道府県不明1例、ワクチン接種歴は接種あり1例、なし2例、不明2例
- ・麻しん5例：年齢群は10歳未満2例、30歳代2例、40歳代1例、病型は臨床診断例5例、推定感染地域は神奈川県3例、都道府県不明2例、ワクチン接種歴は接種あり2例、不明3例

## 今週の定点把握対象疾患

- ・インフルエンザの定点当たり報告数が、厚木(31.47)保健福祉事務所管内でまだ多い状態が続いています。

## 神奈川県感染症情報センター

神奈川県衛生研究所 企画情報部 衛生情報課

TEL:0467-83-4400(代表)

FAX:0467-89-5211(企画情報部)

感染症発生動向調査事業は「感染症の予防及び感染症の患者に対する医療に関する法律」によって行われています。

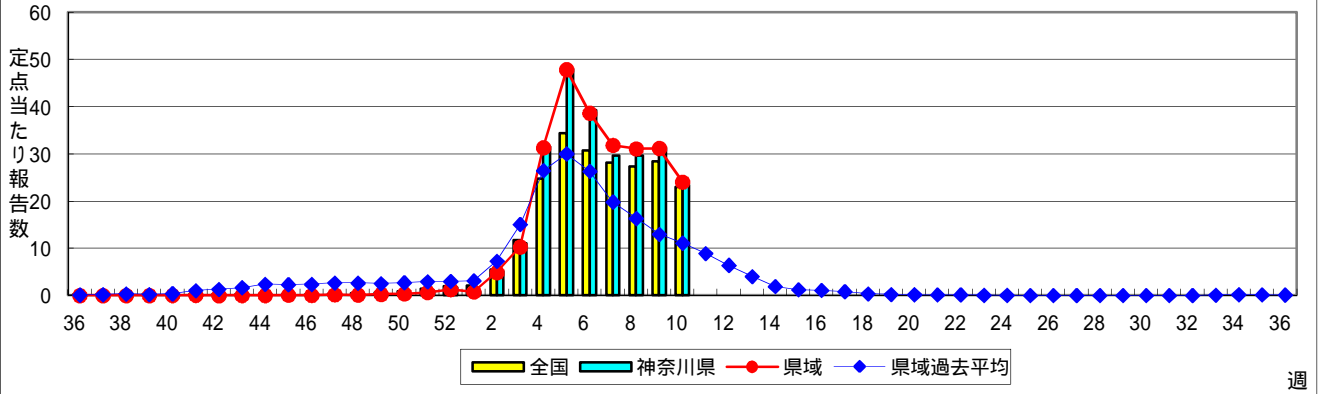
\* 県域とは、神奈川県内の市町村のうち横浜市、川崎市、相模原市を除いた地域です。

\* 2013年第42週より、感染性胃腸炎(ロタウイルス)が基幹定点把握疾患になりました。

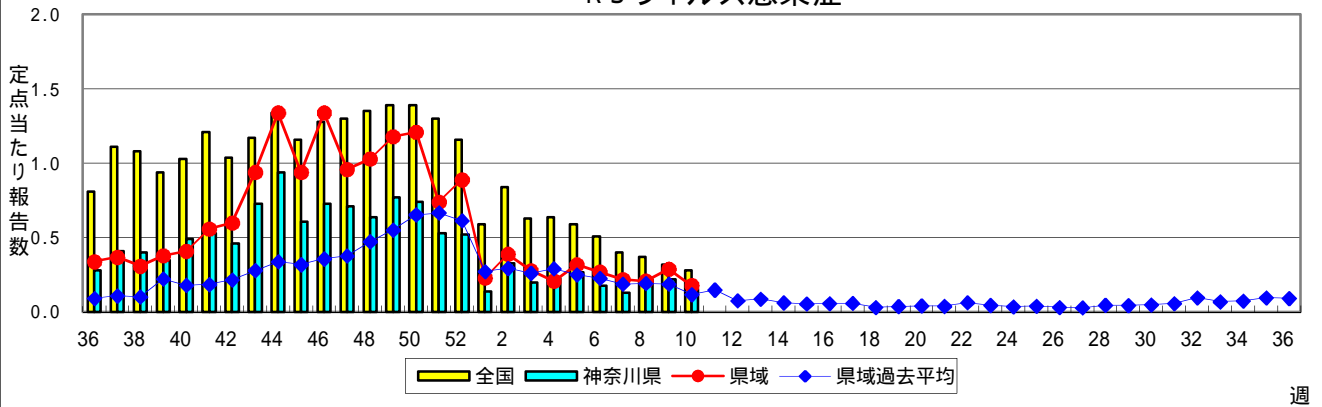
# 感染症発生動向調査:週報対象疾患の時系列グラフ

疾患名の括弧書きは、一般名称であり、正式名称ではありません。  
神奈川県&県域(横浜市・川崎市・相模原市を除く)のデータです。

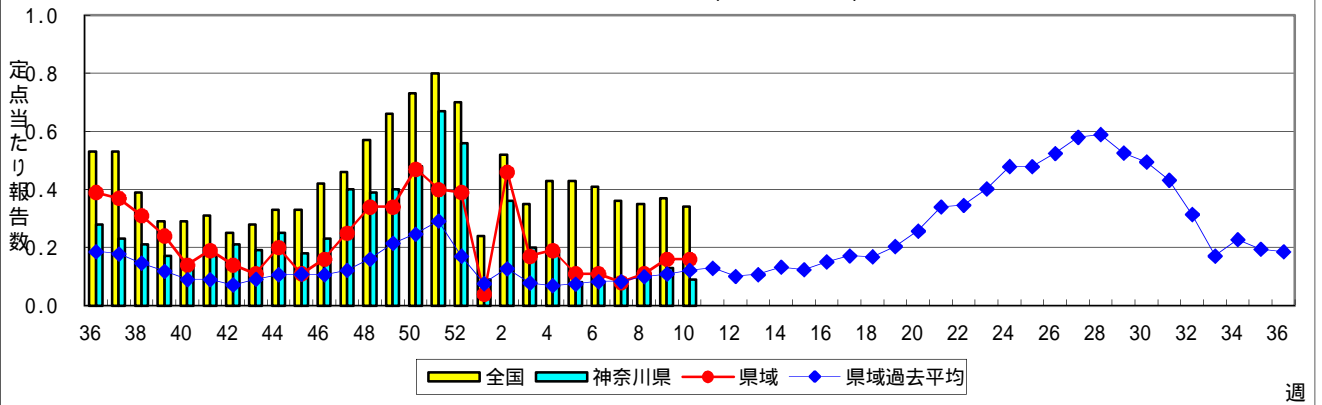
## インフルエンザ(高病原性鳥インフルエンザを除く)



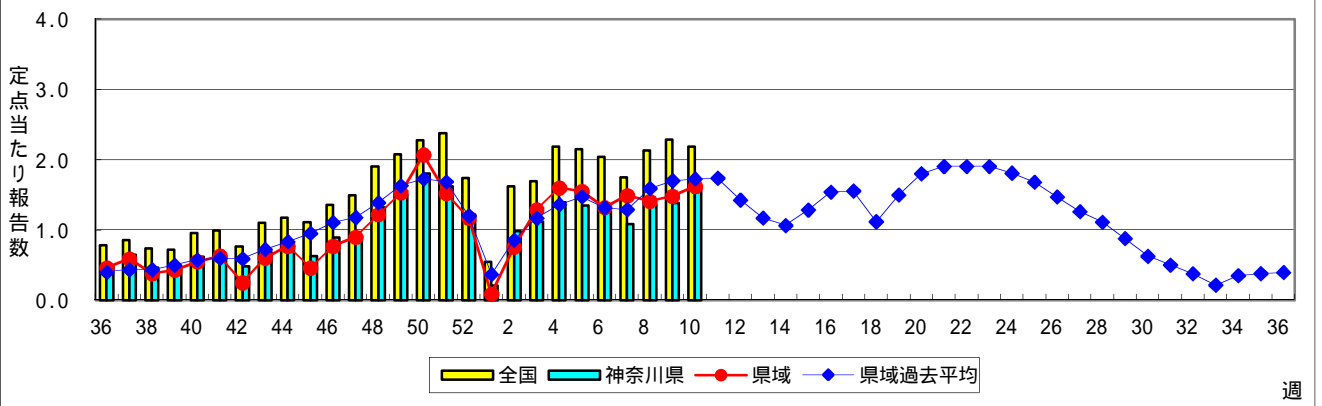
## RSウイルス感染症



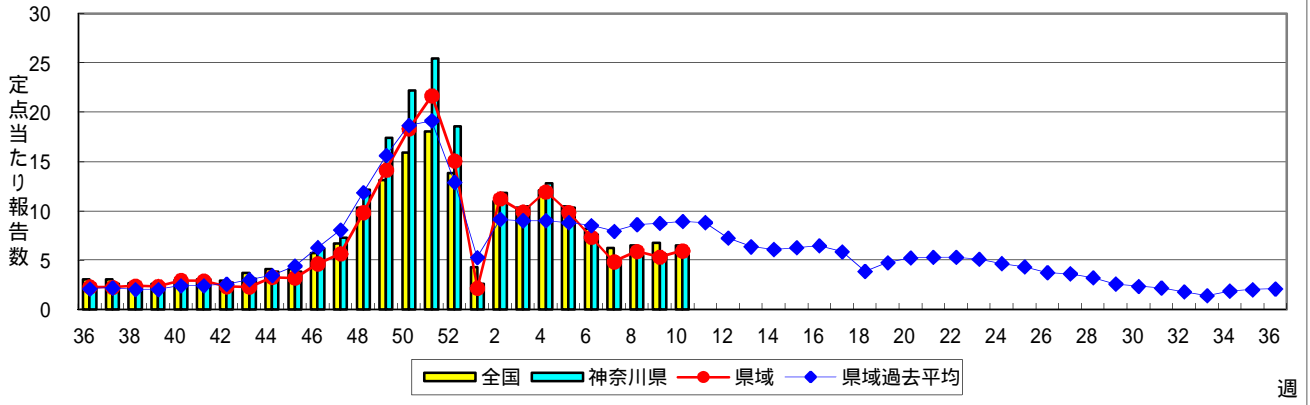
## 咽頭結膜熱(プール熱)



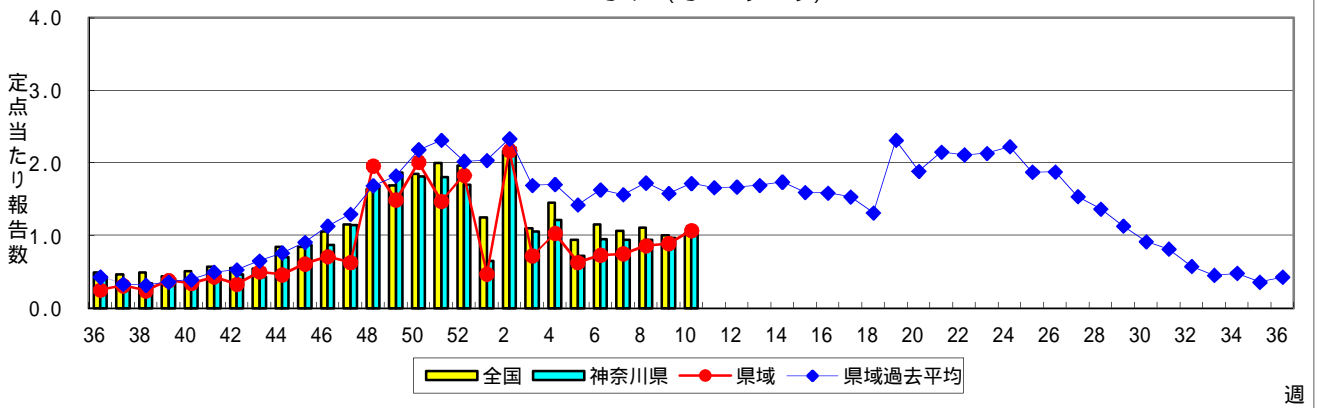
## A群溶血性レンサ球菌咽頭炎



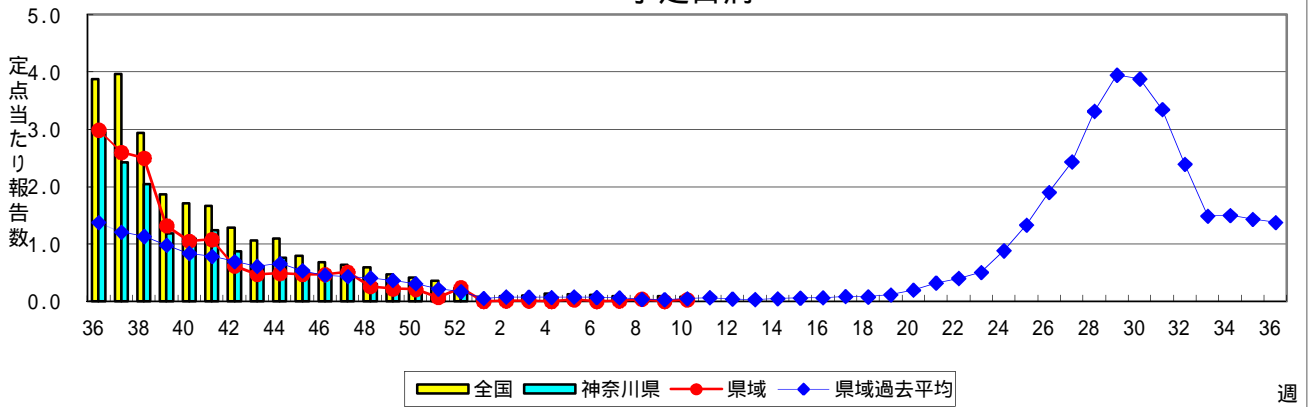
### 感染性胃腸炎



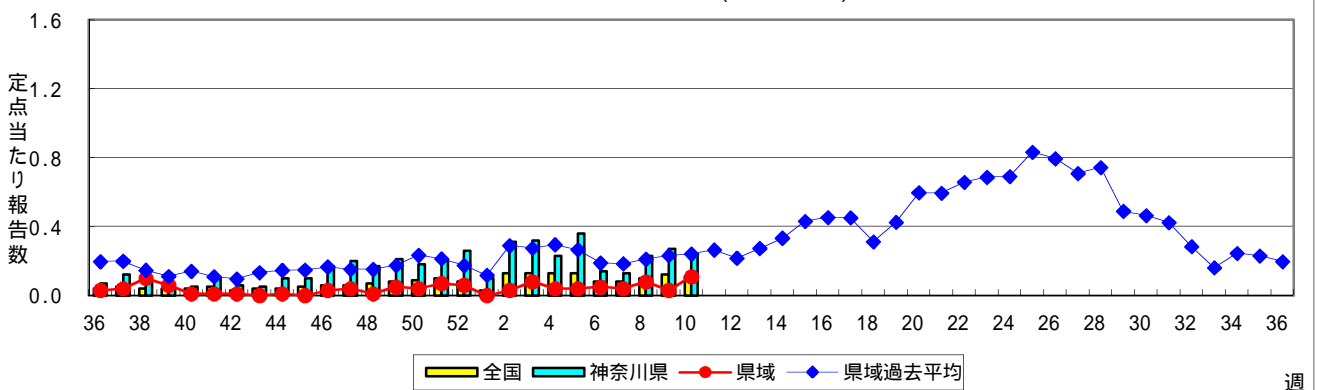
### 水痘(水ぼうそう)



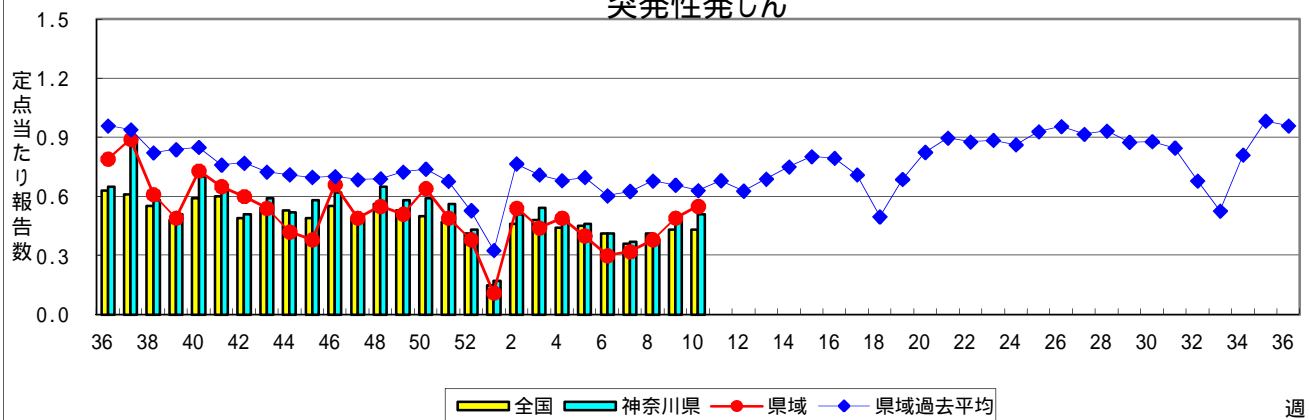
### 手足口病



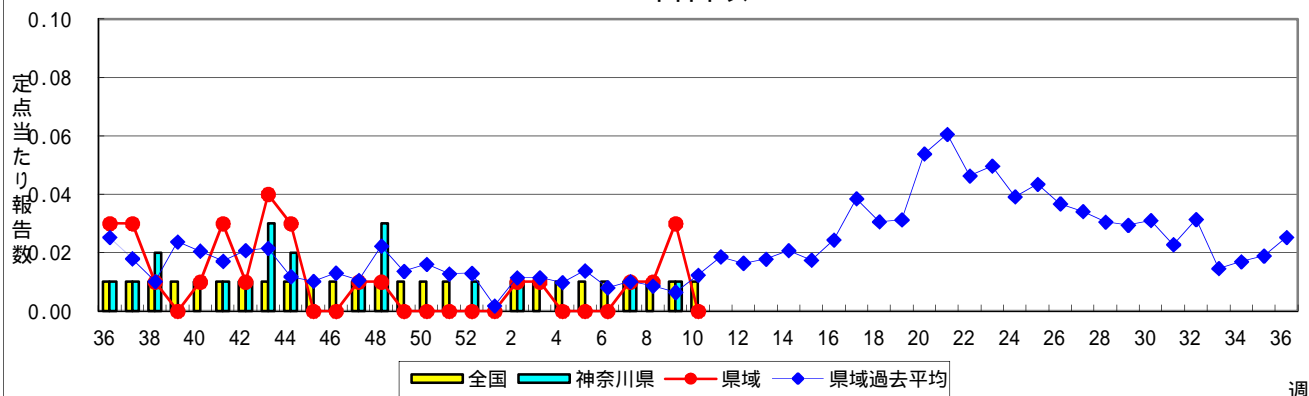
### 伝染性紅斑(リンゴ病)



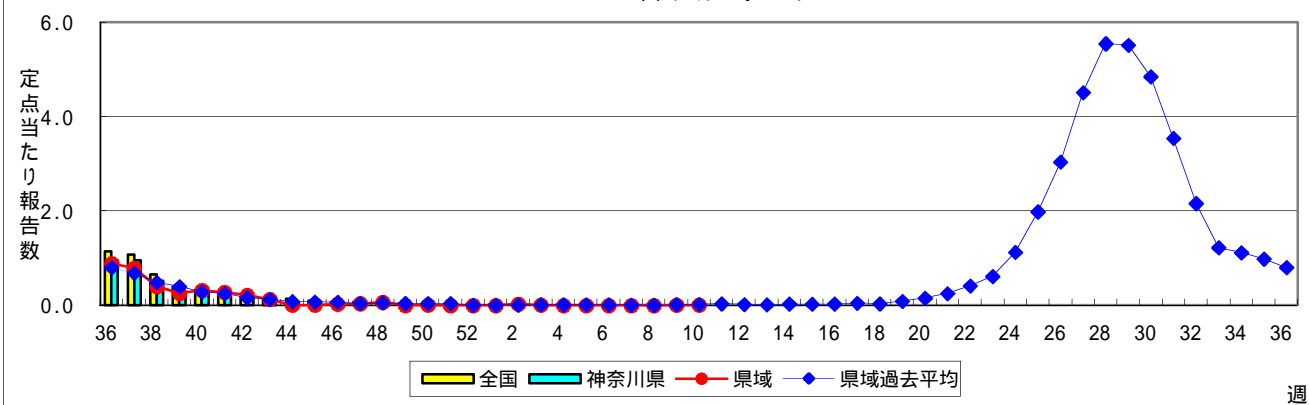
### 突発性発しん



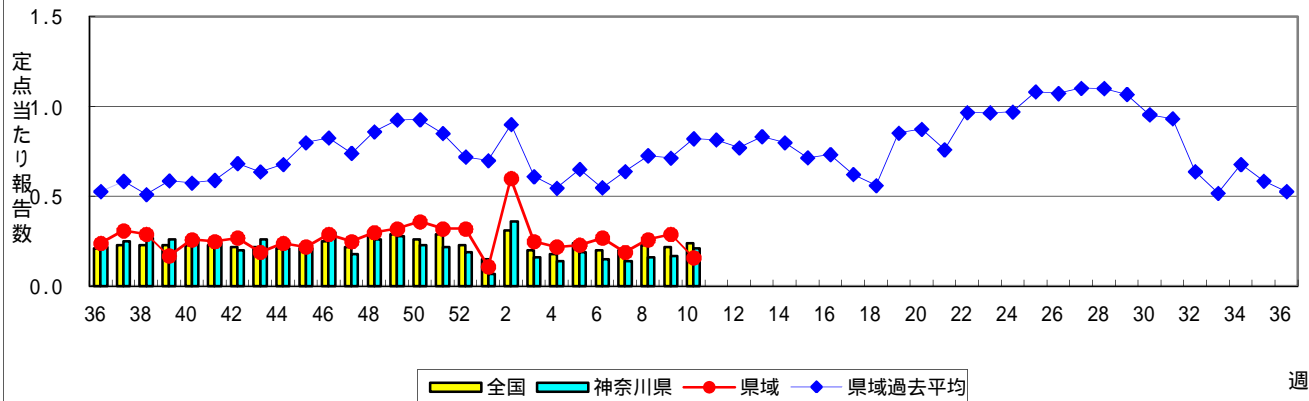
### 百日咳



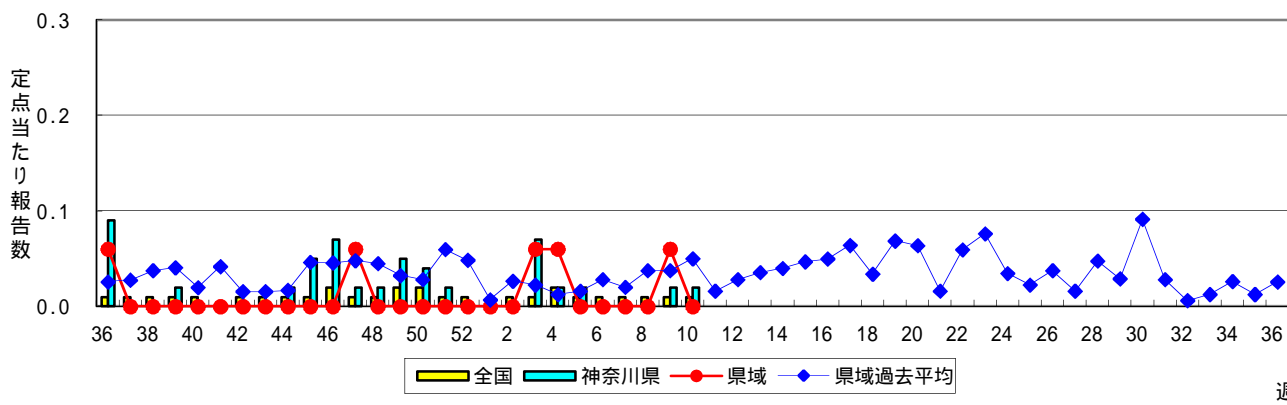
### ヘルパンギーナ



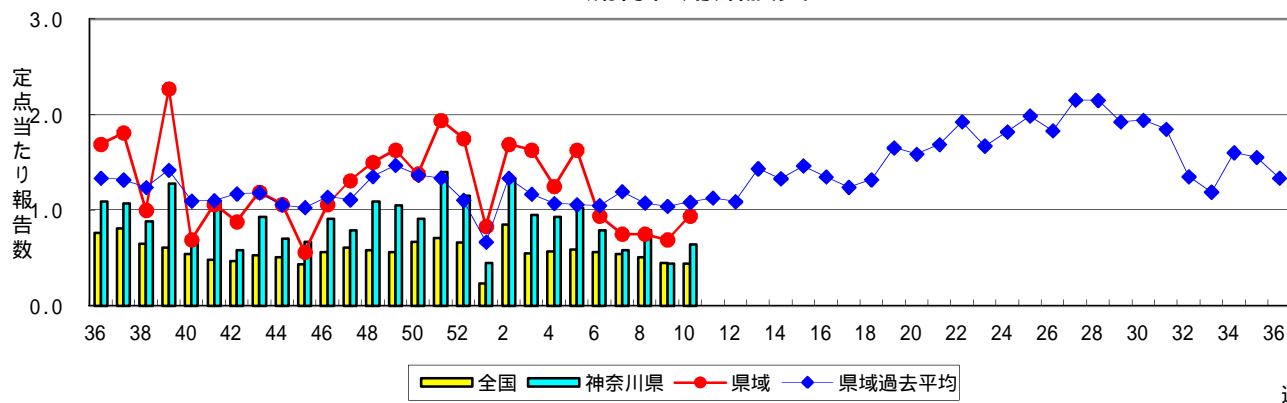
### 流行性耳下腺炎(おたふくかぜ)



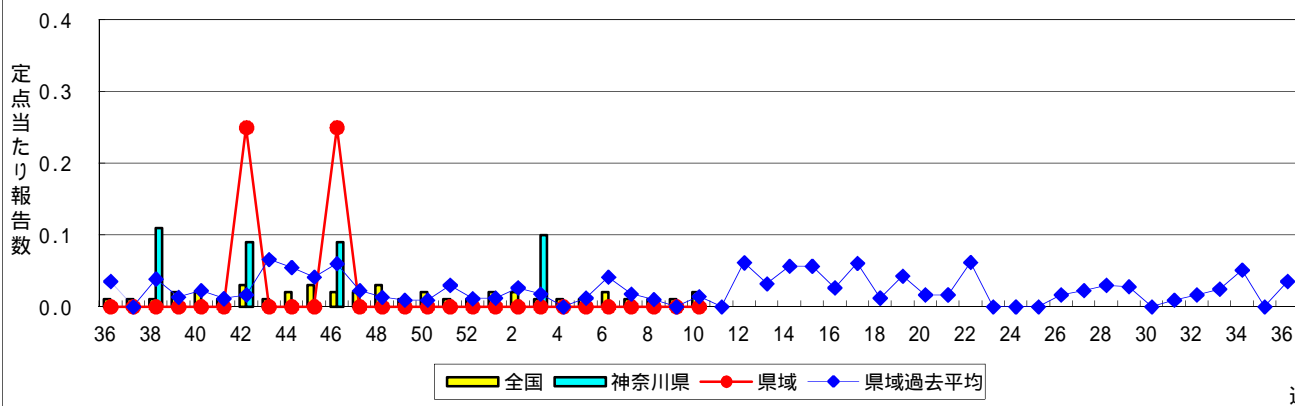
### 急性出血性結膜炎



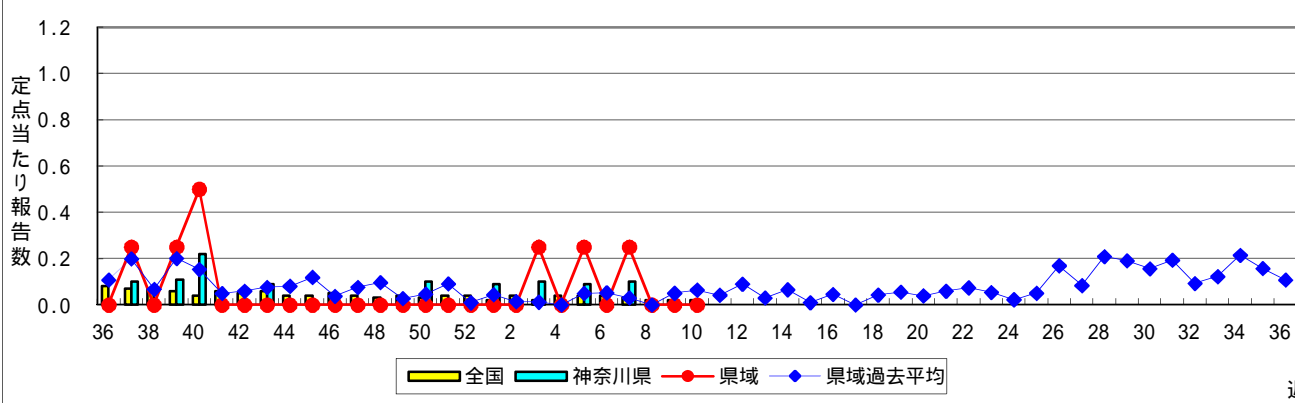
### 流行性角結膜炎



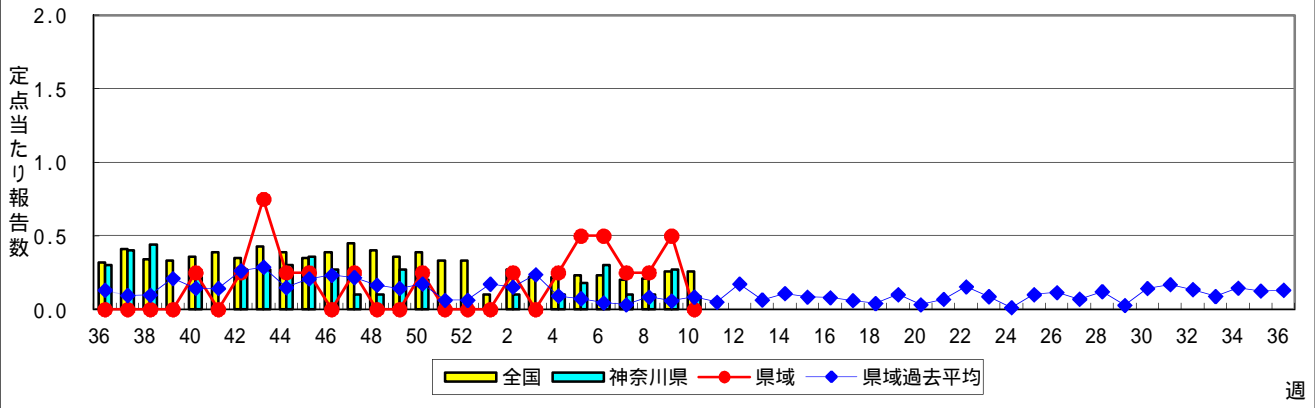
### 細菌性髄膜炎



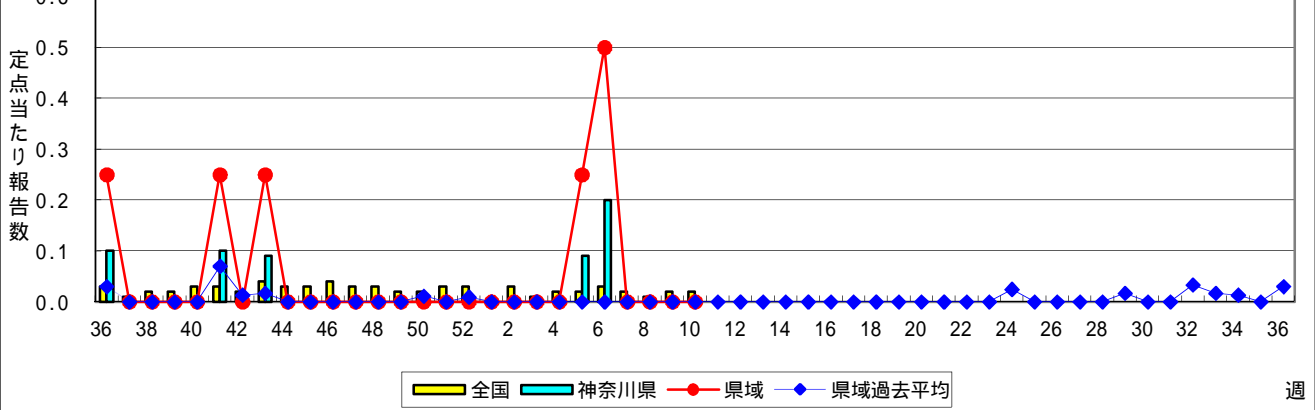
### 無菌性髄膜炎



### マイコプラズマ肺炎



### クラミジア肺炎(オウム病を除く)



### 感染性胃腸炎(ロタウイルス)

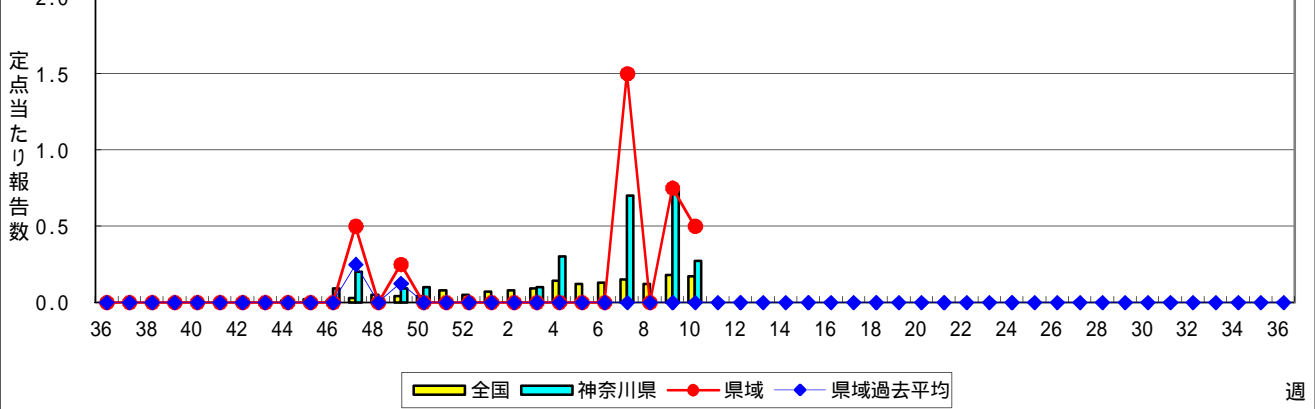


表1 報告数・定点当たり報告数 疾病、政令市・保健所別 (その1)

2014年10週(03月03日~03月09日)

神奈川県	インフルエンザ (高病原性鳥インフルエンザを 除く)		RSウイルス感染症		咽頭結膜熱		A群溶血性レンサ球菌 咽頭炎		感染性胃腸炎	
	報告数	定点当たり	報告数	定点当たり	報告数	定点当たり	報告数	定点当たり	報告数	定点当たり
全県	7,849	23.36	32	0.15	19	0.09	334	1.60	1,202	5.75
横浜市	3,234	22.46	11	0.13	5	0.06	129	1.47	466	5.30
川崎市	1,225	23.11	8	0.24	2	0.06	71	2.15	213	6.45
相模原市	599	26.04	-	-	-	-	16	1.07	89	5.93
県域 <small>(横浜市、川崎市、相模原市を除く)</small>	2,791	24.06	13	0.18	12	0.16	118	1.62	434	5.95
横須賀市	396	28.29	-	-	2	0.22	11	1.22	26	2.89
藤沢市	291	20.79	-	-	1	0.11	17	1.89	53	5.89
平塚	258	23.45	-	-	2	0.29	12	1.71	30	4.29
鎌倉	195	19.50	5	0.83	-	-	5	0.83	39	6.50
小田原	293	29.30	4	0.67	2	0.33	15	2.50	29	4.83
三崎	70	23.33	-	-	-	-	-	-	-	-
厚木	535	31.47	4	0.36	-	-	12	1.09	114	10.36
足柄上	42	8.40	-	-	3	1.00	-	-	3	1.00
秦野	229	22.90	-	-	1	0.17	17	2.83	67	11.17
大和	207	18.82	-	-	-	-	20	2.86	25	3.57
茅ヶ崎	275	25.00	-	-	1	0.14	9	1.29	48	6.86

神奈川県	水痘		手足口病		伝染性紅斑		突発性発しん		百日咳	
	報告数	定点当たり	報告数	定点当たり	報告数	定点当たり	報告数	定点当たり	報告数	定点当たり
全県	221	1.06	4	0.02	51	0.24	107	0.51	-	-
横浜市	93	1.06	2	0.02	28	0.32	38	0.43	-	-
川崎市	31	0.94	-	-	12	0.36	22	0.67	-	-
相模原市	19	1.27	-	-	3	0.20	7	0.47	-	-
県域 <small>(横浜市、川崎市、相模原市を除く)</small>	78	1.07	2	0.03	8	0.11	40	0.55	-	-
横須賀市	4	0.44	-	-	-	-	2	0.22	-	-
藤沢市	10	1.11	-	-	1	0.11	6	0.67	-	-
平塚	3	0.43	-	-	-	-	-	-	-	-
鎌倉	9	1.50	-	-	1	0.17	2	0.33	-	-
小田原	9	1.50	1	0.17	2	0.33	3	0.50	-	-
三崎	-	-	-	-	-	-	-	-	-	-
厚木	19	1.73	-	-	2	0.18	13	1.18	-	-
足柄上	-	-	-	-	-	-	-	-	-	-
秦野	7	1.17	1	0.17	1	0.17	4	0.67	-	-
大和	13	1.86	-	-	-	-	4	0.57	-	-
茅ヶ崎	4	0.57	-	-	1	0.14	6	0.86	-	-

神奈川県	ヘルパンギーナ		流行性耳下腺炎		急性出血性結膜炎		流行性角結膜炎		細菌性髄膜炎	
	報告数	定点当たり	報告数	定点当たり	報告数	定点当たり	報告数	定点当たり	報告数	定点当たり
全県	1	-	44	0.21	1	0.02	29	0.64	-	-
横浜市	-	-	16	0.18	1	-	2	0.11	-	-
川崎市	-	-	12	0.36	-	-	7	1.00	-	-
相模原市	-	-	4	0.27	-	-	5	1.25	-	-
県域 <small>(横浜市、川崎市、相模原市を除く)</small>	1	0.01	12	0.16	-	-	15	0.94	-	-
横須賀市	-	-	1	0.11	-	-	3	1.50	-	-
藤沢市	-	-	1	0.11	-	-	-	-	-	-
平塚	-	-	2	0.29	-	-	-	-	-	-
鎌倉	-	-	-	-	-	-	-	-	...	...
小田原	-	-	1	0.17	-	-	-	-	...	...
三崎	-	-	2	1.00	...	...	...	...	...	...
厚木	-	-	4	0.36	-	-	11	3.67	-	-
足柄上	-	-	-	-	...	...	...	...	...	...
秦野	-	-	1	0.17	-	-	-	-	...	...
大和	1	0.14	-	-	-	-	1	0.50	...	...
茅ヶ崎	-	-	-	-	-	-	-	-	...	...





表2 報告数・定点当たり報告数、疾病・年齢階級別  
(全県及び横浜市・川崎市・相模原市を除く県域) (その1)

2014年10週(03月03日~03月09日)

\*表2は、各保健福祉事務所からの最新の報告をもとに作成しているため、国の還元データである表1および表3の数値と一致しないことがあります。

インフルエンザ定点		項目	合計	~5か月	~11か月	1歳	2	3	4	5	6	7	8
インフルエンザ (高病原性鳥インフルエンザを除く)	全国	報告数	113,410	253	1,093	3,729	4,203	5,308	6,925	9,066	9,527	8,990	8,313
		定点当たり	22.93	0.05	0.22	0.75	0.85	1.07	1.40	1.83	1.93	1.82	1.68
	全県	報告数	7,849	11	61	228	263	366	532	680	779	668	586
		定点当たり	23.36	0.03	0.18	0.68	0.78	1.09	1.58	2.02	2.32	1.99	1.74
	県域	報告数	2,791	5	22	75	95	150	198	251	288	237	207
		定点当たり	24.06	0.04	0.19	0.65	0.82	1.29	1.71	2.16	2.48	2.04	1.78

小児科定点		項目	合計	~5か月	~11か月	1歳	2	3	4	5	6	7	8
RSウイルス 感染症	全国	報告数	874	189	226	258	114	43	16	11	7	4	3
		定点当たり	0.28	0.06	0.07	0.08	0.04	0.01	0.00	0.00	0.00	0.00	0.00
	全県	報告数	32	6	9	11	5	1	-	-	-	-	-
		定点当たり	0.15	0.03	0.04	0.05	0.02	0.00	-	-	-	-	-
	県域	報告数	13	1	5	6	1	-	-	-	-	-	-
		定点当たり	0.18	0.01	0.07	0.08	0.01	-	-	-	-	-	-
咽頭結膜熱	全国	報告数	1,069	8	72	235	154	145	138	105	82	36	21
		定点当たり	0.34	0.00	0.02	0.07	0.05	0.05	0.04	0.03	0.03	0.01	0.01
	全県	報告数	19	-	-	7	4	2	3	-	1	-	-
		定点当たり	0.09	-	-	0.03	0.02	0.01	0.01	-	0.00	-	-
	県域	報告数	12	-	-	5	2	1	1	-	1	-	-
		定点当たり	0.16	-	-	0.07	0.03	0.01	0.01	-	0.01	-	-
A群溶血性レンサ球菌咽頭炎	全国	報告数	6,894	4	27	166	327	599	979	1,014	1,016	704	584
		定点当たり	2.19	0.00	0.01	0.05	0.10	0.19	0.31	0.32	0.32	0.22	0.19
	全県	報告数	334	-	-	7	8	23	31	50	44	41	34
		定点当たり	1.60	-	-	0.03	0.04	0.11	0.15	0.24	0.21	0.20	0.16
	県域	報告数	118	-	-	3	3	7	8	22	17	16	8
		定点当たり	1.62	-	-	0.04	0.04	0.10	0.11	0.30	0.23	0.22	0.11
感染性胃腸炎	全国	報告数	20,555	118	901	2,214	1,955	1,871	2,095	1,929	1,767	1,241	1,093
		定点当たり	6.52	0.04	0.29	0.70	0.62	0.59	0.66	0.61	0.56	0.39	0.35
	全県	報告数	1,202	4	50	114	96	91	123	121	109	87	69
		定点当たり	5.75	0.02	0.24	0.55	0.46	0.44	0.59	0.58	0.52	0.42	0.33
	県域	報告数	434	2	13	33	32	34	48	50	33	41	20
		定点当たり	5.95	0.03	0.18	0.45	0.44	0.47	0.66	0.68	0.45	0.56	0.27
水痘	全国	報告数	3,247	43	130	462	532	564	521	368	253	127	78
		定点当たり	1.03	0.01	0.04	0.15	0.17	0.18	0.17	0.12	0.08	0.04	0.02
	全県	報告数	221	4	7	19	34	40	32	28	27	16	5
		定点当たり	1.06	0.02	0.03	0.09	0.16	0.19	0.15	0.13	0.13	0.08	0.02
	県域	報告数	78	1	2	6	13	12	11	12	11	5	3
		定点当たり	1.07	0.01	0.03	0.08	0.18	0.16	0.15	0.16	0.15	0.07	0.04

インフルエンザ定点		項目	9	10-14	15-19	20-29	30-39	40-49	50-59	60-69	70-79	80歳以上
インフルエンザ (高病原性鳥インフルエンザを除く)	全国	報告数	7,238	22,308	3,557	3,354	6,599	5,611	3,107	2,346	1,160	723
		定点当たり	1.46	4.51	0.72	0.68	1.33	1.13	0.63	0.47	0.23	0.15
	全県	報告数	462	1,478	278	201	416	428	189	136	59	28
		定点当たり	1.38	4.40	0.83	0.60	1.24	1.27	0.56	0.40	0.18	0.08
	県域	報告数	156	524	87	62	144	138	65	54	19	14
		定点当たり	1.34	4.52	0.75	0.53	1.24	1.19	0.56	0.47	0.16	0.12

小児科定点		項目	9	10-14	15-19	20歳以上
RSウイルス 感染症	全国	報告数	1	2	-	-
		定点当たり	0.00	0.00	-	-
	全県	報告数	-	-	-	-
		定点当たり	-	-	-	-
	県域	報告数	-	-	-	-
		定点当たり	-	-	-	-
咽頭結膜熱	全国	報告数	13	39	3	18
		定点当たり	0.00	0.01	0.00	0.01
	全県	報告数	-	2	-	-
		定点当たり	-	0.01	-	-
	県域	報告数	-	2	-	-
		定点当たり	-	0.03	-	-
A群溶血性レンサ球菌咽頭炎	全国	報告数	393	752	52	277
		定点当たり	0.12	0.24	0.02	0.09
	全県	報告数	19	30	4	43
		定点当たり	0.09	0.14	0.02	0.21
	県域	報告数	8	16	1	9
		定点当たり	0.11	0.22	0.01	0.12
感染性胃腸炎	全国	報告数	867	2,142	341	2,021
		定点当たり	0.27	0.68	0.11	0.64
	全県	報告数	56	119	13	150
		定点当たり	0.27	0.57	0.06	0.72
	県域	報告数	26	52	3	47
		定点当たり	0.36	0.71	0.04	0.64
水痘	全国	報告数	52	85	9	23
		定点当たり	0.02	0.03	0.00	0.01
	全県	報告数	2	7	-	-
		定点当たり	0.01	0.03	-	-
	県域	報告数	1	1	-	-
		定点当たり	0.01	0.01	-	-

表2 報告数・定点当たり報告数、疾病・年齢階級別  
(全県及び横浜市・川崎市・相模原市を除く県域) (その2)

2014年10週(03月03日~03月09日)

\*表2は、各保健福祉事務所からの最新の報告をもとに作成しているため、国の還元データである表1および表3の数値と一致しないことがあります。

小児科定点	項目	合計	~5か月	~11か月	1歳	
手足口病	全国	報告数	237	-	9	75
		定点当たり	0.08	-	0.00	0.02
	全県	報告数	4	-	-	2
		定点当たり	0.02	-	-	0.01
	県域	報告数	2	-	-	1
		定点当たり	0.03	-	-	0.01
伝染性紅斑	全国	報告数	347	-	7	18
		定点当たり	0.11	-	0.00	0.01
	全県	報告数	51	-	-	3
		定点当たり	0.24	-	-	0.01
	県域	報告数	8	-	-	-
		定点当たり	0.11	-	-	-
突発性発しん	全国	報告数	1,359	42	536	683
		定点当たり	0.43	0.01	0.17	0.22
	全県	報告数	107	2	41	57
		定点当たり	0.51	0.01	0.20	0.27
	県域	報告数	40	-	8	26
		定点当たり	0.55	-	0.11	0.36
百日咳	全国	報告数	28	2	3	1
		定点当たり	0.01	0.00	0.00	0.00
	全県	報告数	-	-	-	-
		定点当たり	-	-	-	-
	県域	報告数	-	-	-	-
		定点当たり	-	-	-	-
ヘルパンギーナ	全国	報告数	54	-	4	15
		定点当たり	0.02	-	0.00	0.00
	全県	報告数	1	-	-	-
		定点当たり	0.00	-	-	-
	県域	報告数	1	-	-	-
		定点当たり	0.01	-	-	-
流行性耳下腺炎	全国	報告数	748	-	4	26
		定点当たり	0.24	-	0.00	0.01
	全県	報告数	44	-	-	1
		定点当たり	0.21	-	-	0.00
	県域	報告数	12	-	-	1
		定点当たり	0.16	-	-	0.01

小児科定点	項目	2	3	4	5	6	7	8	9	10-14	15-19	20歳以上	
手足口病	全国	報告数	64	45	16	11	9	1	1	1	4	1	-
		定点当たり	0.02	0.01	0.01	0.00	0.00	0.00	0.00	0.00	0.00	0.00	-
	全県	報告数	1	1	-	-	-	-	-	-	-	-	-
		定点当たり	0.00	0.00	-	-	-	-	-	-	-	-	-
	県域	報告数	-	1	-	-	-	-	-	-	-	-	-
		定点当たり	-	0.01	-	-	-	-	-	-	-	-	-
伝染性紅斑	全国	報告数	32	33	46	62	55	28	28	19	19	-	-
		定点当たり	0.01	0.01	0.01	0.02	0.02	0.01	0.01	0.01	0.01	-	-
	全県	報告数	5	3	7	10	8	7	4	-	-	-	-
		定点当たり	0.02	0.01	0.03	0.05	0.04	0.03	0.02	-	-	-	-
	県域	報告数	2	-	4	-	1	-	1	-	-	-	-
		定点当たり	0.03	-	0.05	-	0.01	-	0.01	-	-	-	-
突発性発しん	全国	報告数	75	14	5	2	-	2	-	-	-	-	
		定点当たり	0.02	0.00	0.00	0.00	-	0.00	-	-	-	-	-
	全県	報告数	7	-	-	-	-	-	-	-	-	-	-
		定点当たり	0.03	-	-	-	-	-	-	-	-	-	-
	県域	報告数	6	-	-	-	-	-	-	-	-	-	-
		定点当たり	0.08	-	-	-	-	-	-	-	-	-	-
百日咳	全国	報告数	2	-	-	-	1	-	1	-	8	-	10
		定点当たり	0.00	-	-	-	0.00	-	0.00	-	0.00	-	0.00
	全県	報告数	-	-	-	-	-	-	-	-	-	-	-
		定点当たり	-	-	-	-	-	-	-	-	-	-	-
	県域	報告数	-	-	-	-	-	-	-	-	-	-	-
		定点当たり	-	-	-	-	-	-	-	-	-	-	-
ヘルパンギーナ	全国	報告数	7	9	8	3	2	3	1	-	2	-	-
		定点当たり	0.00	0.00	0.00	0.00	0.00	0.00	0.00	-	0.00	-	-
	全県	報告数	-	-	-	-	-	-	1	-	-	-	-
		定点当たり	-	-	-	-	-	-	0.00	-	-	-	-
	県域	報告数	-	-	-	-	-	-	1	-	-	-	-
		定点当たり	-	-	-	-	-	-	0.01	-	-	-	-
流行性耳下腺炎	全国	報告数	66	102	126	124	93	60	47	28	58	1	13
		定点当たり	0.02	0.03	0.04	0.04	0.03	0.02	0.01	0.01	0.02	0.02	0.00
	全県	報告数	-	3	3	7	12	3	6	1	7	-	1
		定点当たり	-	0.01	0.01	0.03	0.06	0.01	0.03	0.00	0.03	-	0.00
	県域	報告数	-	2	-	2	1	-	2	-	4	-	-
		定点当たり	-	0.03	-	0.03	0.01	-	0.03	-	0.05	-	-

表2 報告数・定点当たり報告数、疾病・年齢階級別  
(全県及び横浜市・川崎市・相模原市を除く県域) (その3)

2014年10週(03月03日~03月09日)

\*表2は、各保健福祉事務所からの最新の報告をもとに作成しているため、国の還元データである表1および表3の数値と一致しないことがあります。

眼科定点		項目	合計	~5か月	~11か月	1歳	2	3	4	5	6	7	8
急性出血性結膜炎	全国	報告数	8	-	-	-	-	-	-	1	-	-	-
		定点当たり	0.01	-	-	-	-	-	-	0.00	-	-	-
	全県	報告数	1	-	-	-	-	-	-	-	-	-	-
定点当たり		0.02	-	-	-	-	-	-	-	-	-	-	
県域	報告数	-	-	-	-	-	-	-	-	-	-	-	
	定点当たり	-	-	-	-	-	-	-	-	-	-	-	
流行性角結膜炎	全国	報告数	303	-	1	6	5	9	7	5	2	2	1
		定点当たり	0.44	-	0.00	0.01	0.01	0.01	0.01	0.01	0.00	0.00	0.00
	全県	報告数	29	-	-	-	2	-	1	1	-	-	-
定点当たり		0.64	-	-	-	0.04	-	0.02	0.02	-	-	-	
県域	報告数	15	-	-	-	-	-	1	1	-	-	-	
	定点当たり	0.94	-	-	-	-	-	0.06	0.06	-	-	-	

基幹定点(週報)		項目	合計	0歳	1-4	5-9	10-14	15-19	20-24	25-29	30-34	35-39	40-44
細菌性髄膜炎	全国	報告数	8	2	-	1	-	1	-	-	-	-	-
		定点当たり	0.02	0.00	-	0.00	-	0.00	-	-	-	-	-
	全県	報告数	-	-	-	-	-	-	-	-	-	-	-
定点当たり		-	-	-	-	-	-	-	-	-	-	-	
県域	報告数	-	-	-	-	-	-	-	-	-	-	-	
	定点当たり	-	-	-	-	-	-	-	-	-	-	-	
無菌性髄膜炎	全国	報告数	9	-	3	1	-	1	1	1	-	1	-
		定点当たり	0.02	-	0.01	0.00	-	0.00	0.00	0.00	-	0.00	-
	全県	報告数	-	-	-	-	-	-	-	-	-	-	-
定点当たり		-	-	-	-	-	-	-	-	-	-	-	
県域	報告数	-	-	-	-	-	-	-	-	-	-	-	
	定点当たり	-	-	-	-	-	-	-	-	-	-	-	
マイコプラズマ肺炎	全国	報告数	122	1	34	26	15	3	3	2	8	3	5
		定点当たり	0.26	0.00	0.07	0.05	0.03	0.01	0.01	0.00	0.02	0.01	0.01
	全県	報告数	1	-	-	1	-	-	-	-	-	-	-
定点当たり		0.09	-	-	0.09	-	-	-	-	-	-	-	
県域	報告数	-	-	-	-	-	-	-	-	-	-	-	
	定点当たり	-	-	-	-	-	-	-	-	-	-	-	
クラミジア肺炎 (オウム病を除く)	全国	報告数	10	-	1	3	1	-	-	-	-	2	-
		定点当たり	0.02	-	0.00	0.01	0.00	-	-	-	-	0.00	-
	全県	報告数	-	-	-	-	-	-	-	-	-	-	-
定点当たり		-	-	-	-	-	-	-	-	-	-	-	
県域	報告数	-	-	-	-	-	-	-	-	-	-	-	
	定点当たり	-	-	-	-	-	-	-	-	-	-	-	
感染性胃腸炎 (ロタウイルス)	全国	報告数	80	13	51	11	1	-	-	-	-	-	1
		定点当たり	0.17	0.03	0.11	0.02	0.00	-	-	-	-	-	0.00
	全県	報告数	3	2	-	1	-	-	-	-	-	-	-
定点当たり		0.27	0.18	-	0.09	-	-	-	-	-	-	-	
県域	報告数	3	2	-	1	-	-	-	-	-	-	-	
	定点当たり	0.75	0.50	-	0.25	-	-	-	-	-	-	-	

眼科定点		項目	9	10-14	15-19	20-29	30-39	40-49	50-59	60-69	70歳以上
急性出血性結膜炎	全国	報告数	-	-	-	1	2	1	1	1	1
		定点当たり	-	-	-	0.00	0.00	0.00	0.00	0.00	0.00
	全県	報告数	-	-	-	-	-	-	-	1	-
定点当たり		-	-	-	-	-	-	-	0.02	-	
県域	報告数	-	-	-	-	-	-	-	-	-	
	定点当たり	-	-	-	-	-	-	-	-	-	
流行性角結膜炎	全国	報告数	3	7	5	41	74	54	39	22	20
		定点当たり	0.00	0.01	0.01	0.06	0.11	0.08	0.06	0.03	0.03
	全県	報告数	-	-	-	5	6	7	4	-	3
定点当たり		-	-	-	0.11	0.13	0.16	0.09	-	0.07	
県域	報告数	-	-	-	2	3	6	2	-	-	
	定点当たり	-	-	-	0.13	0.19	0.38	0.13	-	-	

基幹定点(週報)		項目	45-49	50-54	55-59	60-64	65-69	70歳以上
細菌性髄膜炎	全国	報告数	-	-	-	1	1	2
		定点当たり	-	-	-	0.00	0.00	0.00
	全県	報告数	-	-	-	-	-	-
定点当たり		-	-	-	-	-	-	
県域	報告数	-	-	-	-	-	-	
	定点当たり	-	-	-	-	-	-	
無菌性髄膜炎	全国	報告数	-	-	1	-	-	
		定点当たり	-	-	0.00	-	-	
	全県	報告数	-	-	-	-	-	
定点当たり		-	-	-	-	-		
県域	報告数	-	-	-	-	-		
	定点当たり	-	-	-	-	-		
マイコプラズマ肺炎	全国	報告数	1	1	-	-	2	
		定点当たり	0.00	0.00	-	-	0.00	
	全県	報告数	-	-	-	-	-	
定点当たり		-	-	-	-	-		
県域	報告数	-	-	-	-	-		
	定点当たり	-	-	-	-	-		
クラミジア肺炎 (オウム病を除く)	全国	報告数	-	-	-	1	2	
		定点当たり	-	-	-	0.00	0.00	
	全県	報告数	-	-	-	-	-	
定点当たり		-	-	-	-	-		
県域	報告数	-	-	-	-	-		
	定点当たり	-	-	-	-	-		
感染性胃腸炎 (ロタウイルス)	全国	報告数	-	-	1	-	2	
		定点当たり	-	-	0.00	-	0.00	
	全県	報告数	-	-	-	-	-	
定点当たり		-	-	-	-	-		
県域	報告数	-	-	-	-	-		
	定点当たり	-	-	-	-	-		

表3 5週前～今週の推移 (その1)  
(全県及び横浜市・川崎市・相模原市を除く県域)

2014年10週(03月03日～03月09日)

疾病名	項目		5週前	4週前	3週前	2週前	1週前	今週
			05週	06週	07週	08週	09週	10週
			(01月27日 ～02月02 日)	(02月03日 ～02月09 日)	(02月10日 ～02月16 日)	(02月17日 ～02月23 日)	(02月24日 ～03月02 日)	(03月03日 ～03月09 日)
インフルエンザ (高病原性鳥インフル ガを除く)	全県	報告数	16,161	13,060	9,962	10,018	10,462	7,849
		定点当たり	47.96	39.22	29.65	29.64	31.32	23.36
	県域	報告数	5,554	4,483	3,693	3,610	3,618	2,791
		定点当たり	47.88	38.65	31.84	31.12	31.19	24.06
RSウイルス 感染症	全県	報告数	57	37	26	45	47	32
		定点当たり	0.27	0.18	0.13	0.22	0.22	0.15
	県域	報告数	23	20	16	15	21	13
		定点当たり	0.32	0.27	0.22	0.21	0.29	0.18
咽頭結膜熱	全県	報告数	16	16	14	22	27	19
		定点当たり	0.08	0.08	0.07	0.11	0.13	0.09
	県域	報告数	8	8	6	8	12	12
		定点当たり	0.11	0.11	0.08	0.11	0.16	0.16
A群溶血性レ ンサ球菌咽頭 炎	全県	報告数	283	266	224	286	288	334
		定点当たり	1.35	1.27	1.08	1.37	1.38	1.60
	県域	報告数	113	96	109	103	108	118
		定点当たり	1.55	1.32	1.49	1.41	1.48	1.62
感染性胃腸炎	全県	報告数	2,166	1,593	1,012	1,138	1,161	1,202
		定点当たり	10.31	7.62	4.87	5.44	5.56	5.75
	県域	報告数	719	536	354	431	389	434
		定点当たり	9.85	7.34	4.85	5.90	5.33	5.95
水痘	全県	報告数	151	199	196	196	202	221
		定点当たり	0.72	0.95	0.94	0.94	0.97	1.06
	県域	報告数	46	53	55	63	65	78
		定点当たり	0.63	0.73	0.75	0.86	0.89	1.07
手足口病	全県	報告数	10	11	8	14	8	4
		定点当たり	0.05	0.05	0.04	0.07	0.04	0.02
	県域	報告数	2	-	1	3	-	2
		定点当たり	0.03	-	0.01	0.04	-	0.03
伝染性紅斑	全県	報告数	75	30	26	48	56	51
		定点当たり	0.36	0.14	0.13	0.23	0.27	0.24
	県域	報告数	3	4	3	6	2	8
		定点当たり	0.04	0.05	0.04	0.08	0.03	0.11
突発性発しん	全県	報告数	96	86	77	80	104	107
		定点当たり	0.46	0.41	0.37	0.38	0.50	0.51
	県域	報告数	29	22	23	28	36	40
		定点当たり	0.40	0.30	0.32	0.38	0.49	0.55

表3 5週前～今週の推移 (その2)  
(全県及び横浜市・川崎市・相模原市を除く県域)

2014年10週(03月03日～03月09日)

疾病名	項目		5週前	4週前	3週前	2週前	1週前	今週
			05週	06週	07週	08週	09週	10週
			(01月27日 ～02月02 日)	(02月03日 ～02月09 日)	(02月10日 ～02月16 日)	(02月17日 ～02月23 日)	(02月24日 ～03月02 日)	(03月03日 ～03月09 日)
百日咳	全県	報告数	-	-	2	1	3	-
		定点当たり	-	-	0.01	-	0.01	-
	県域	報告数	-	-	1	1	2	-
		定点当たり	-	-	0.01	0.01	0.03	-
ヘルパンギーナ	全県	報告数	-	-	-	2	1	1
		定点当たり	-	-	-	0.01	-	-
	県域	報告数	-	-	-	-	1	1
		定点当たり	-	-	-	-	0.01	0.01
流行性耳下腺炎	全県	報告数	39	31	29	34	35	44
		定点当たり	0.19	0.15	0.14	0.16	0.17	0.21
	県域	報告数	17	20	14	19	21	12
		定点当たり	0.23	0.27	0.19	0.26	0.29	0.16
急性出血性結膜炎	全県	報告数	1	-	-	-	1	1
		定点当たり	0.02	-	-	-	0.02	0.02
	県域	報告数	-	-	-	-	1	-
		定点当たり	-	-	-	-	0.06	-
流行性角結膜炎	全県	報告数	43	34	26	34	19	29
		定点当たり	1.02	0.79	0.58	0.79	0.44	0.64
	県域	報告数	26	15	12	12	11	15
		定点当たり	1.63	0.94	0.75	0.75	0.69	0.94
細菌性髄膜炎	全県	報告数	-	-	-	-	-	-
		定点当たり	-	-	-	-	-	-
	県域	報告数	-	-	-	-	-	-
		定点当たり	-	-	-	-	-	-
無菌性髄膜炎	全県	報告数	1	-	1	-	-	-
		定点当たり	0.09	-	0.10	-	-	-
	県域	報告数	1	-	1	-	-	-
		定点当たり	0.25	-	0.25	-	-	-
マイコプラズマ肺炎	全県	報告数	2	3	1	1	3	1
		定点当たり	0.18	0.30	0.10	0.10	0.27	0.09
	県域	報告数	2	2	1	1	2	-
		定点当たり	0.50	0.50	0.25	0.25	0.50	-
クラミジア肺炎 (オウム病を除く)	全県	報告数	1	2	-	-	-	-
		定点当たり	0.09	0.20	-	-	-	-
	県域	報告数	1	2	-	-	-	-
		定点当たり	0.25	0.50	-	-	-	-
感染性胃腸炎 (ロタウイルス)	全県	報告数	-	-	7	-	8	3
		定点当たり	-	-	0.70	-	0.73	0.27
	県域	報告数	-	-	6	-	3	2
		定点当たり	-	-	1.50	-	0.75	0.50