



神奈川県感染症発生情報（9週報）

（2月24日～3月2日）

<http://www.eiken.pref.kanagawa.jp/>



今週の注目感染症

～インフルエンザ～

第9週の神奈川県の定点当たり報告数は31.32で、前週(29.64)より再度増加しました。報告数のピークを迎え、減少した後に再び増加するという経過を示しており、今後も発生動向に注意が必要です。予防のために、うがい・手洗いの励行、咳やくしゃみが出る時は人にかからないようにマスクをするなど咳エチケットをしましょう。

～感染性胃腸炎～

第9週の定点当たり報告数は5.56で前週(5.44)より増加しています。まだ報告の多い状態が続いているため注意が必要です。ウイルス等がついた手や食べ物を介して感染するので、予防のためには流水、石けんによる手洗いが大切です。特に食事前やトイレ後の手洗いをしっかりと行いましょう。

今週の全数把握対象疾患

（当該週の国による集計及び各保健福祉事務所からの報告をもとに期日を決めて集計しているため、集計数が前後することがあります。）

分類	対象疾患	内訳				神奈川県
		県域	横浜市	川崎市	相模原市	
二類	結核	6	16		1	23
四類	A型肝炎		1			1
	レジオネラ症	1	1			2
五類	アメーバ赤痢		1			1
	クロイツフェルト・ヤコブ病		1			1
	後天性免疫不全症候群		1			1
	侵襲性肺炎球菌感染症	2	1			3
	梅毒			1		1
	風しん	1	1			2

全数把握対象疾患情報

- ・結核23例：年齢群は10歳代1例、20歳代3例、30歳代1例、40歳代2例、50歳代3例、60歳代3例、70歳代5例、80歳代4例、90歳代1例、病型は肺結核12例、肺結核及び結核性胸膜炎1例、結核性胸膜炎1例、結核性リンパ節炎1例、無症状病原体保有者8例
- ・A型肝炎1例：年齢群は50歳代、推定感染経路は経口感染、推定感染地域は神奈川県
- ・レジオネラ症2例：年齢群は60歳代1例、80歳代1例、病型は肺炎型2例、推定感染地域は神奈川県1例、都道府県不明1例
- ・アメーバ赤痢1例：年齢群は50歳代、病型は腸管アメーバ症、推定感染経路は異性間性的接触、推定感染地域は日本国内
- ・クロイツフェルト・ヤコブ病1例：年齢群は70歳代、病型は古典型クロイツフェルト・ヤコブ病
- ・後天性免疫不全症候群1例：年齢群は50歳代、病型は無症候性キャリア、推定感染経路は不明、推定感染地域は不明
- ・侵襲性肺炎球菌感染症3例：年齢群は50歳代2例、70歳代1例、推定感染地域は神奈川県3例、ワクチン接種歴は接種なし1例、不明2例
- ・梅毒1例：年齢群は60歳代1例、病型は無症状病原体保有者、推定感染経路は不明、推定感染地域は神奈川県
- ・風しん2例：年齢群は40歳代1例、50歳代1例、病型は検査診断例1例、臨床診断例1例、推定感染地域は神奈川県2例、ワクチン接種歴は接種なし1例、不明1例

今週の定点把握対象疾患

- ・インフルエンザの定点当たり報告数が、小田原（40.20）、厚木(39.76)、大和（34.45）、平塚（33.73）、茅ヶ崎（31.91）保健福祉事務所管内及び横須賀市（35.57）、横浜市（31.82）、川崎市（30.63）、相模原市(30.61)で多くなっています。

神奈川県感染症情報センター

神奈川県衛生研究所 企画情報部 衛生情報課

TEL:0467-83-4400(代表)

FAX:0467-89-5211(企画情報部)

感染症発生動向調査事業は「感染症の予防及び感染症の患者に対する医療に関する法律」によって行われています。

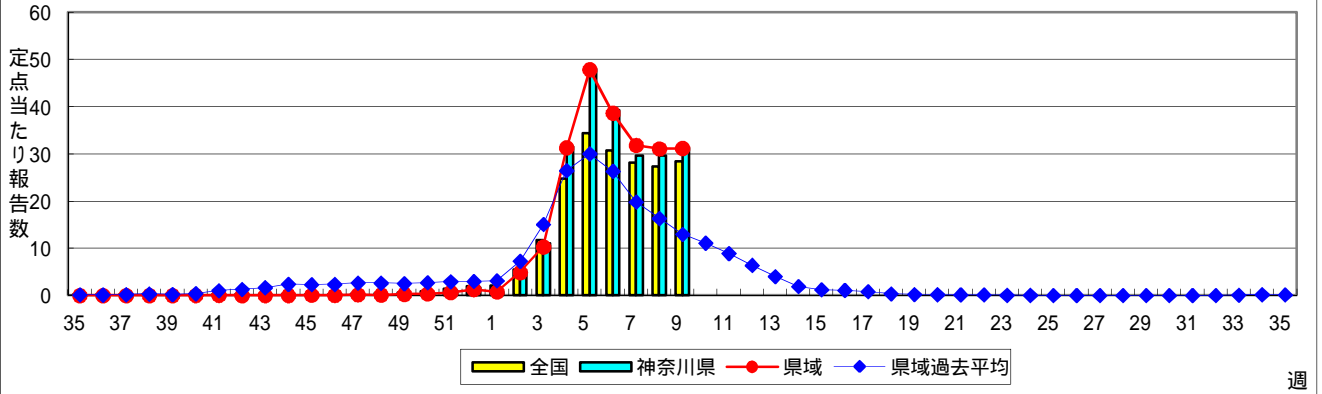
* 県域とは、神奈川県内の市町村のうち横浜市、川崎市、相模原市を除いた地域です。

* 2013年第42週より、感染性胃腸炎(ロタウイルス)が基幹定点把握疾患になりました。

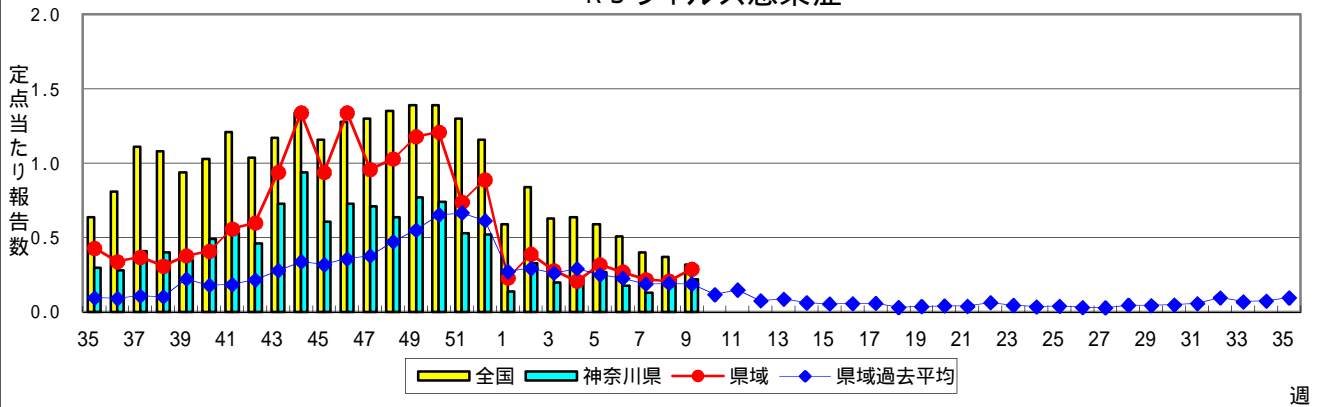
感染症発生動向調査:週報対象疾患の時系列グラフ

疾患名の括弧書きは、一般名称であり、正式名称ではありません。
 神奈川県&県域(横浜市・川崎市・相模原市を除く)のデータです。

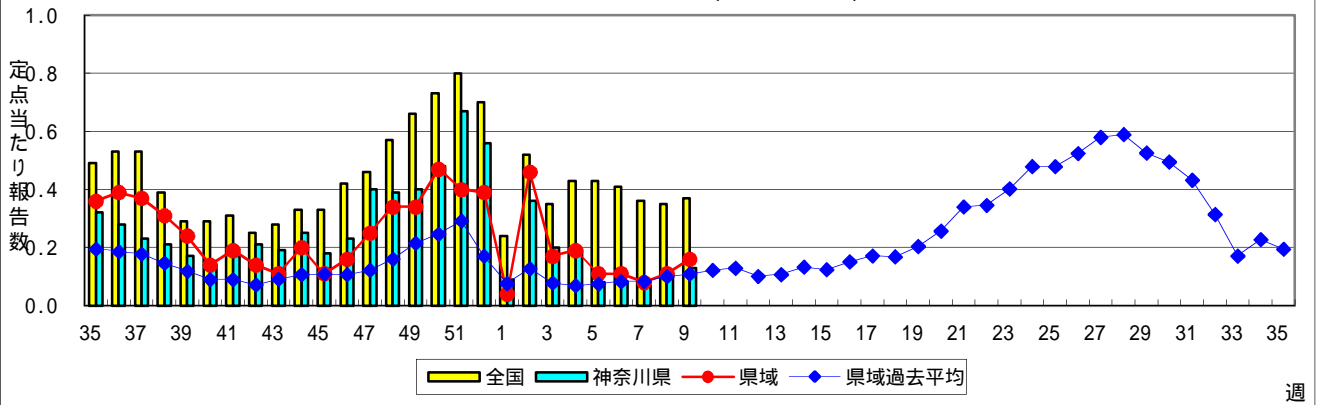
インフルエンザ(高病原性鳥インフルエンザを除く)



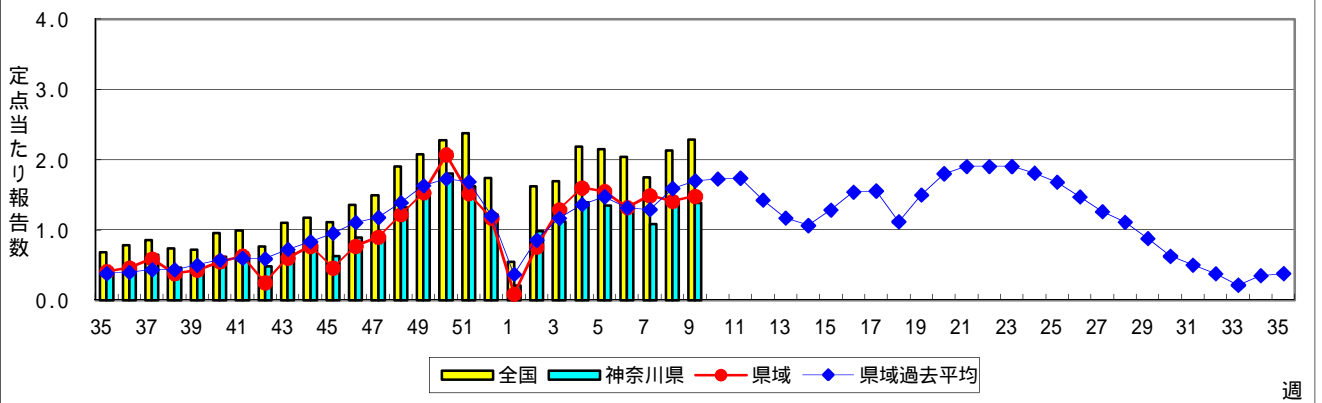
RSウイルス感染症



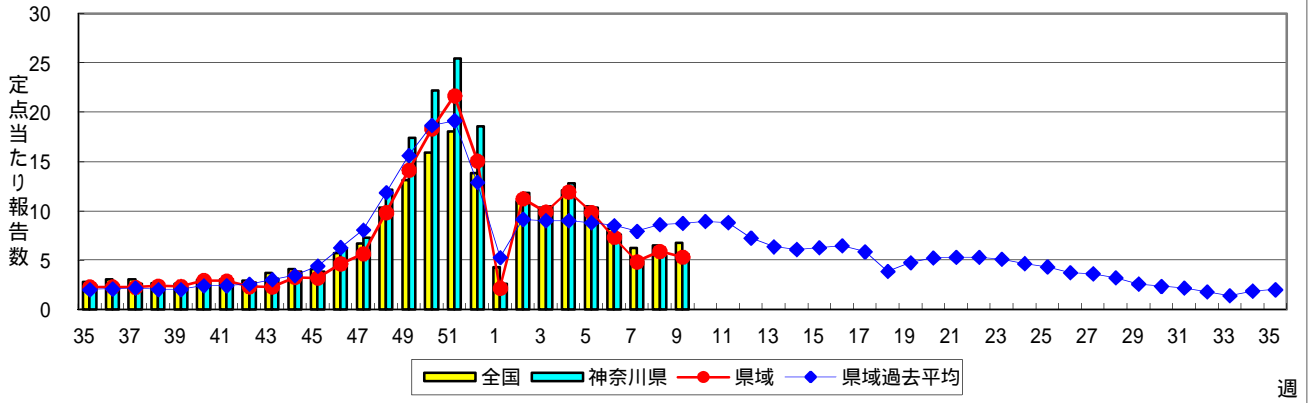
咽頭結膜熱(プール熱)



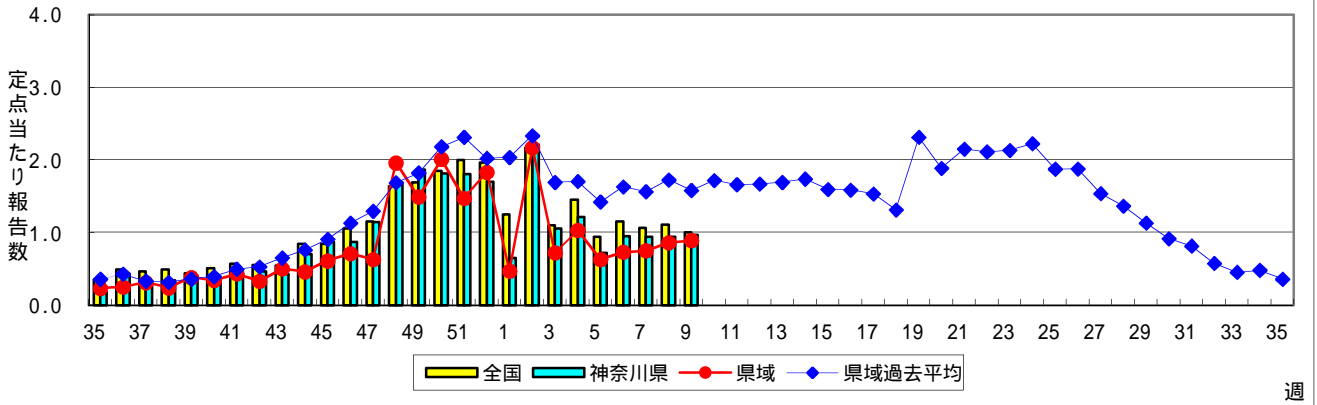
A群溶血性レンサ球菌咽頭炎



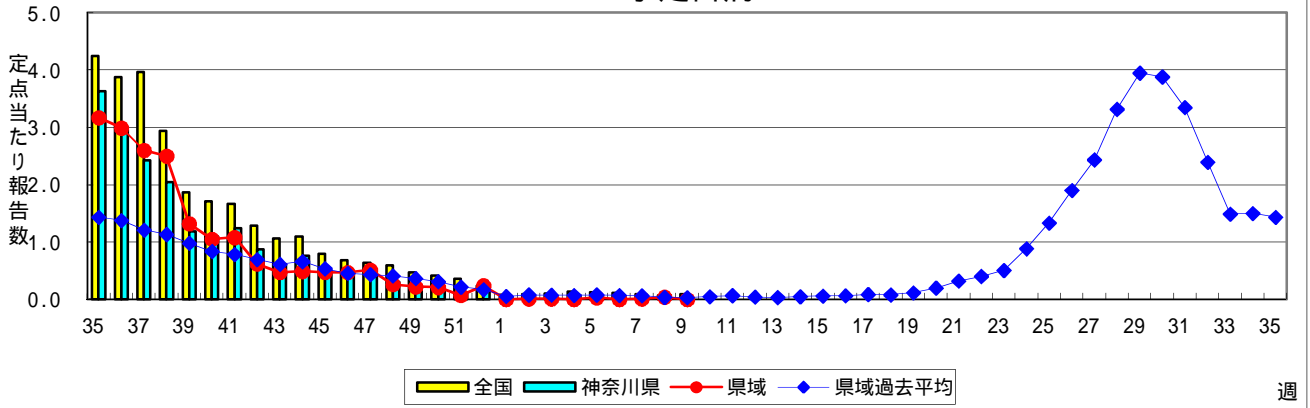
感染性胃腸炎



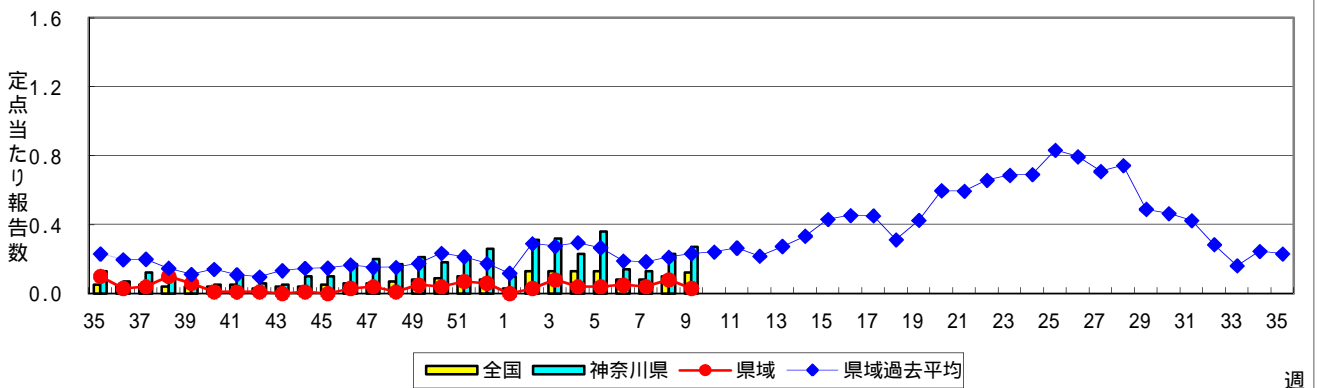
水痘(水ぼうそう)



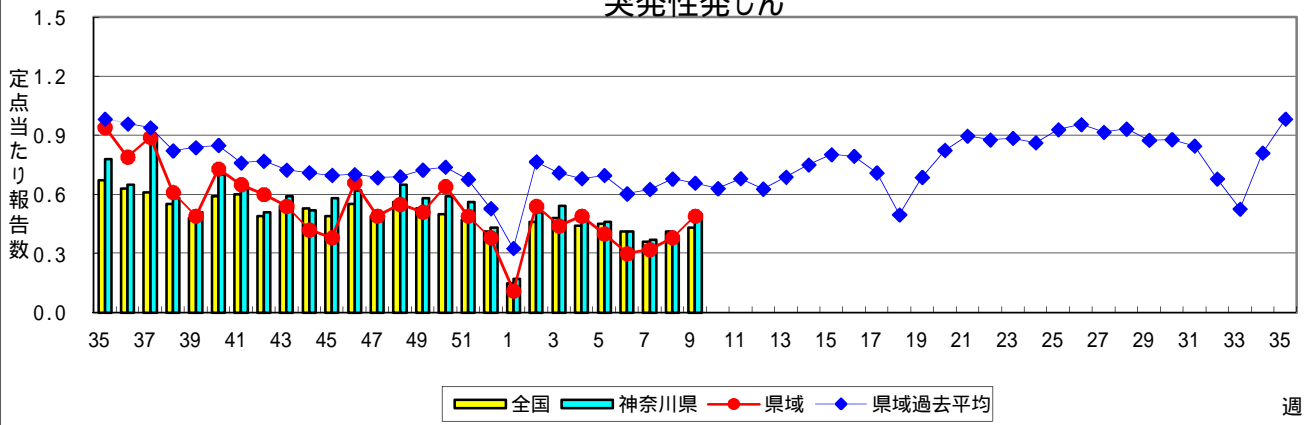
手足口病



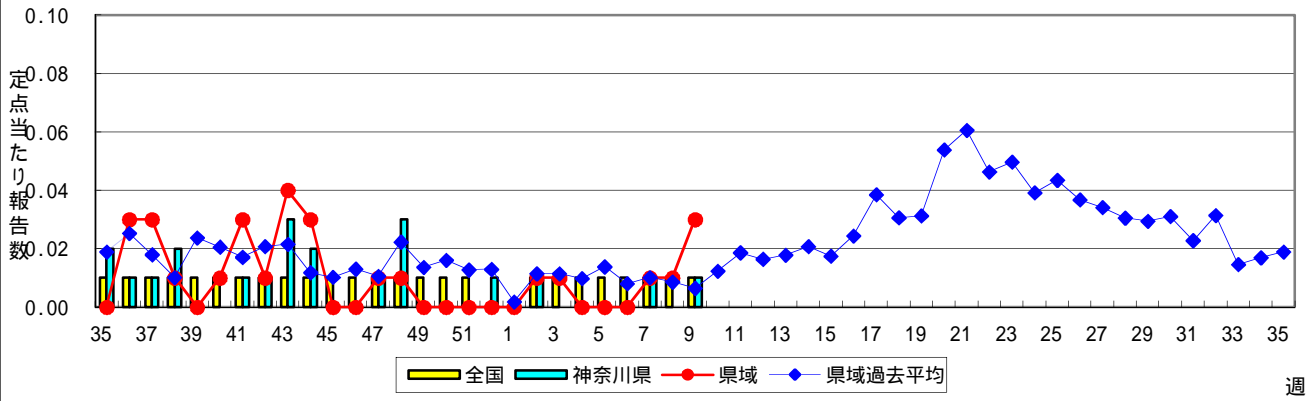
伝染性紅斑(リンゴ病)



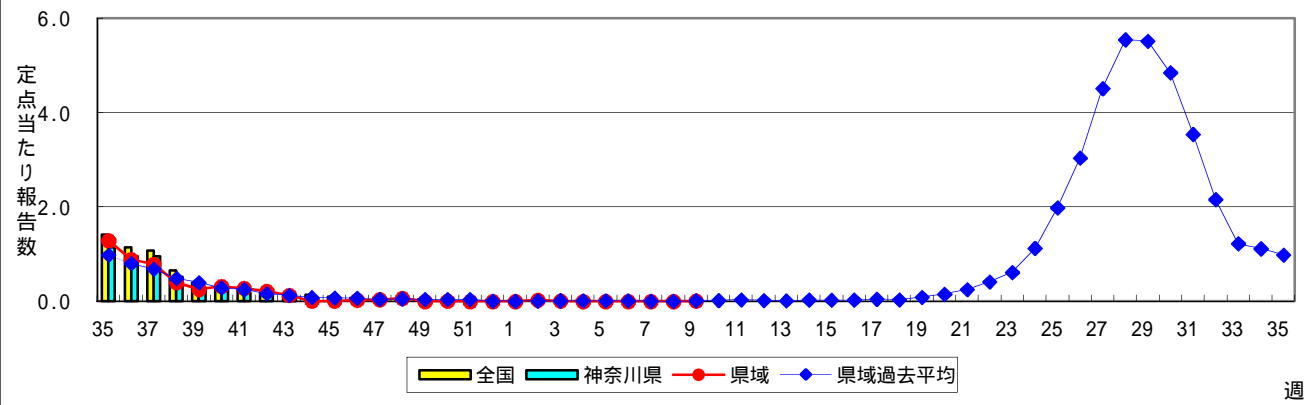
突発性発しん



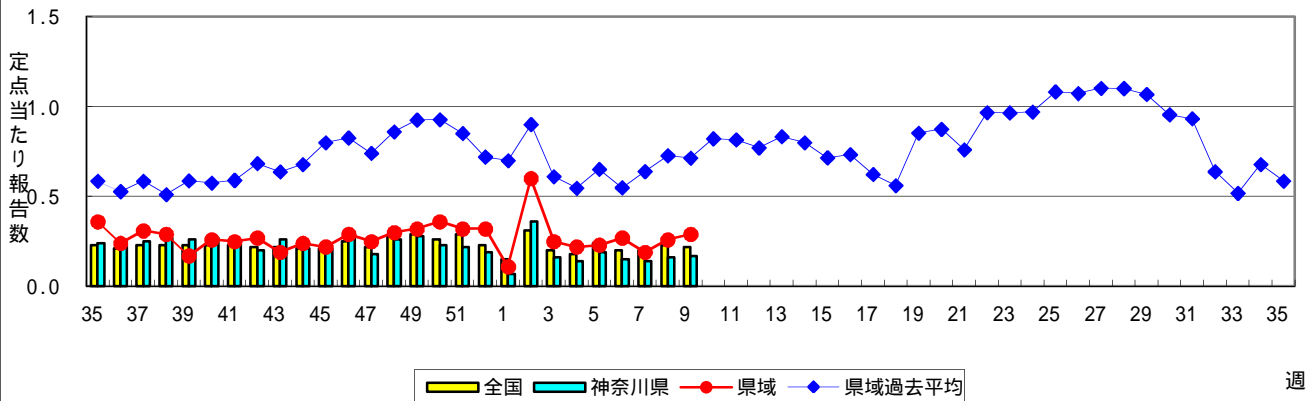
百日咳



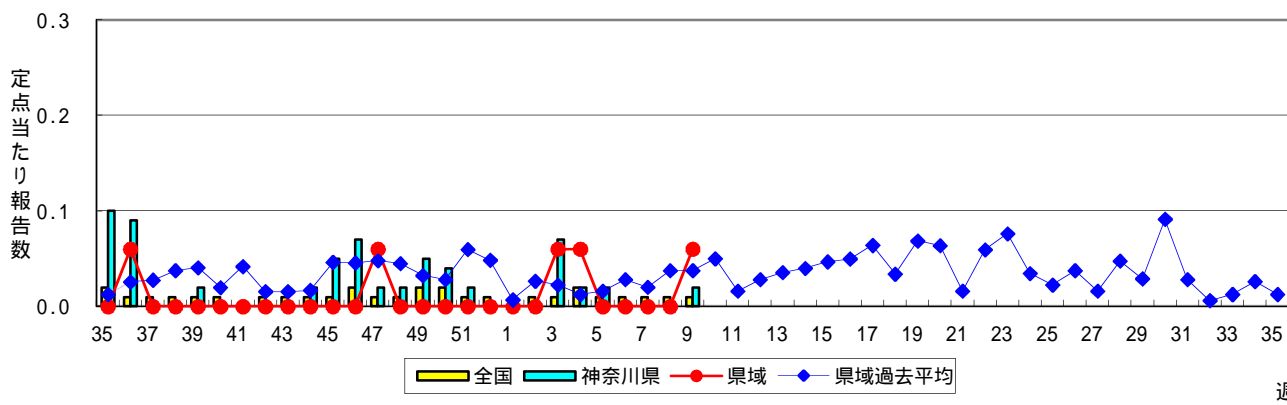
ヘルパンギーナ



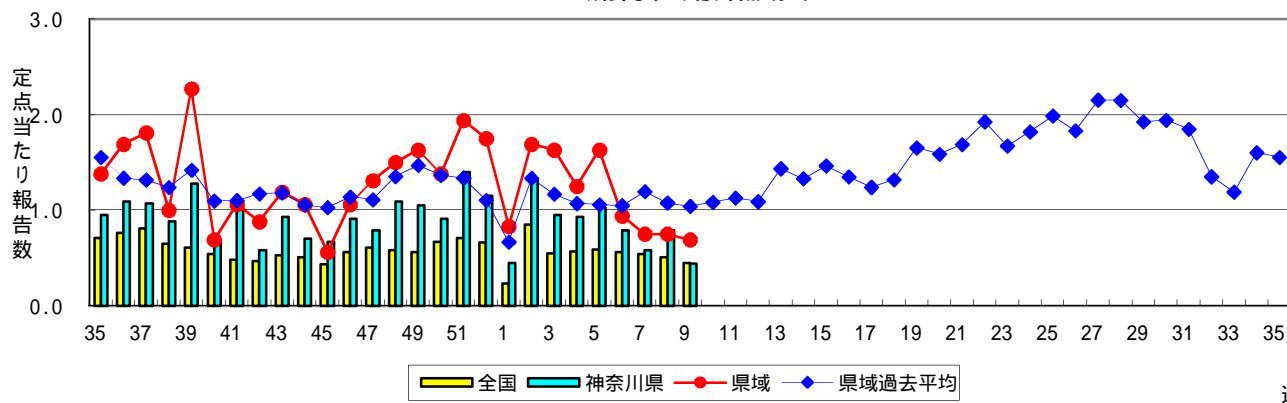
流行性耳下腺炎(おたふくかぜ)



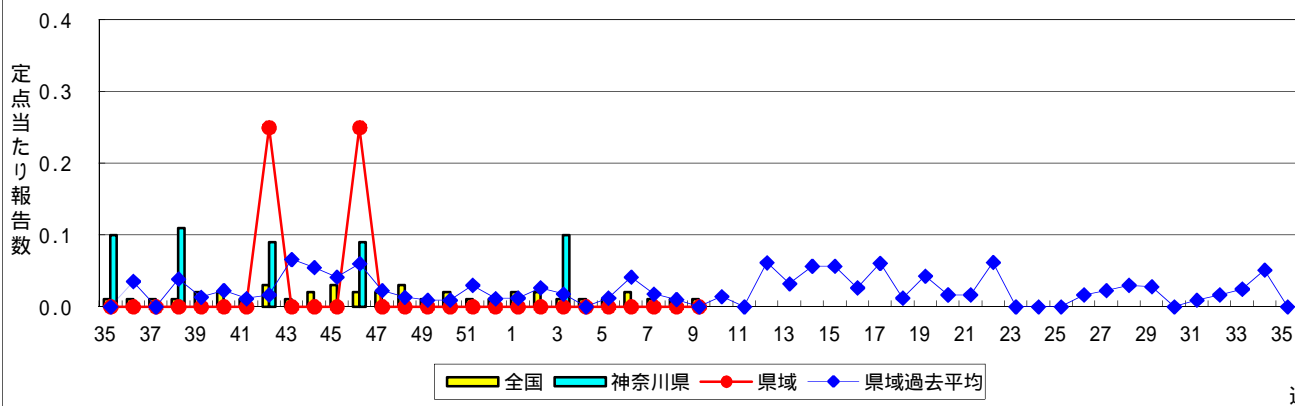
急性出血性結膜炎



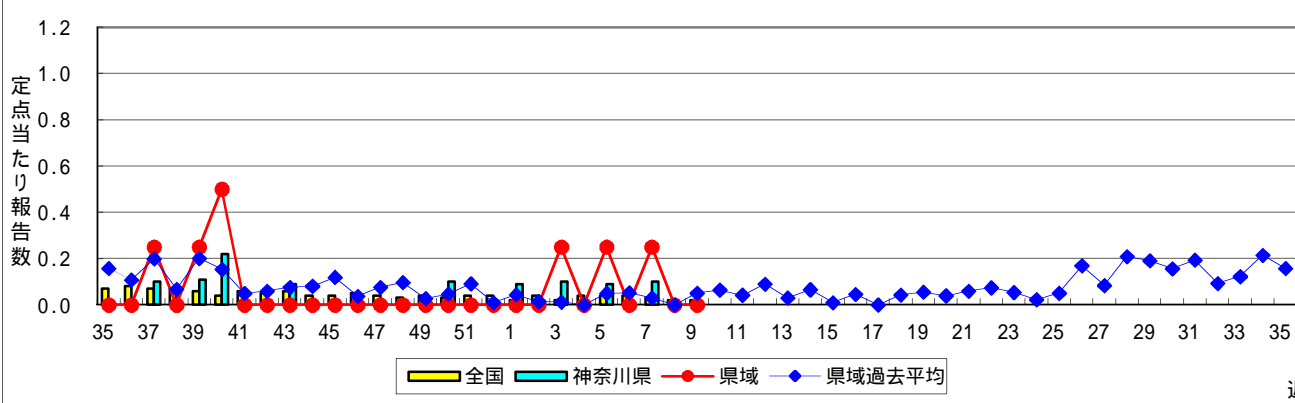
流行性角結膜炎



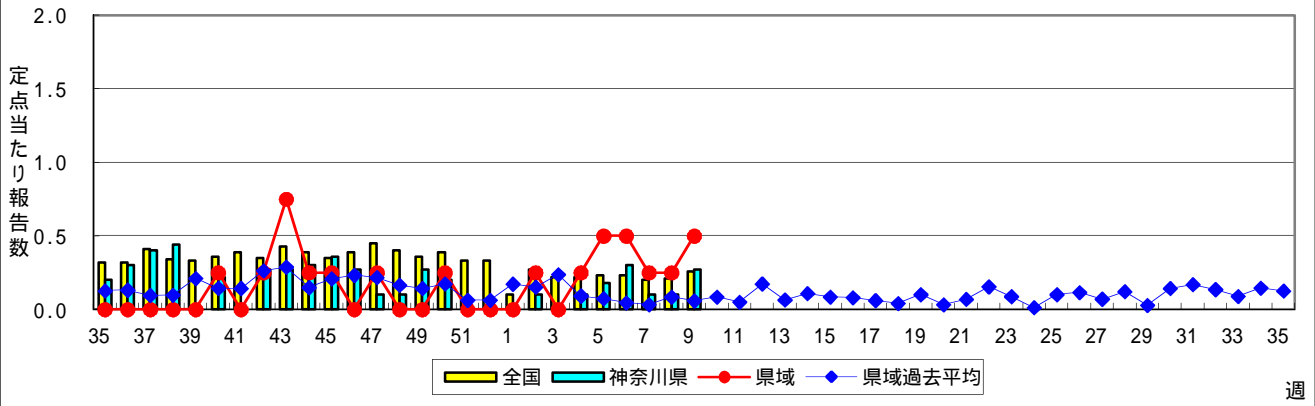
細菌性髄膜炎



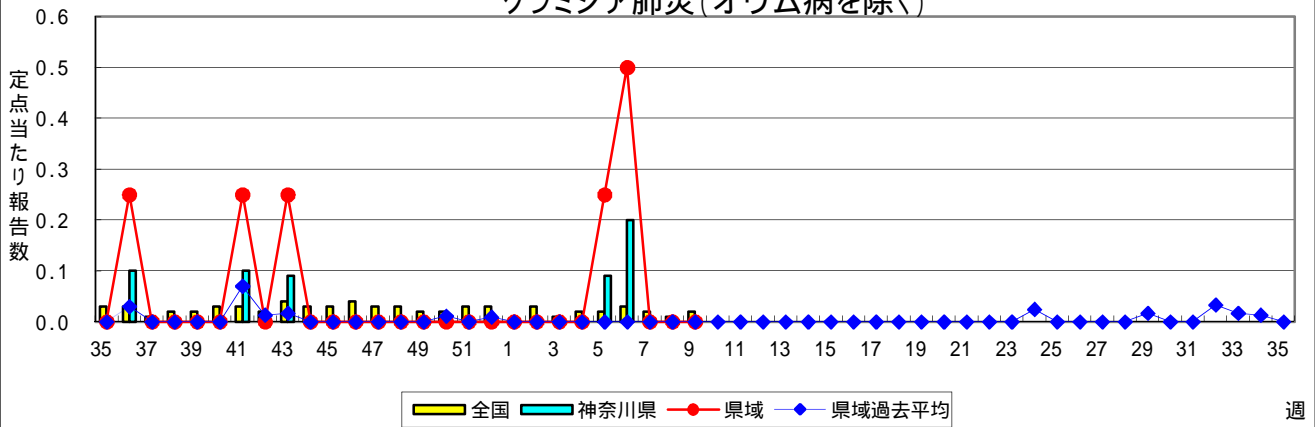
無菌性髄膜炎



マイコプラズマ肺炎



クラミジア肺炎(オウム病を除く)



感染性胃腸炎(ロタウイルス)

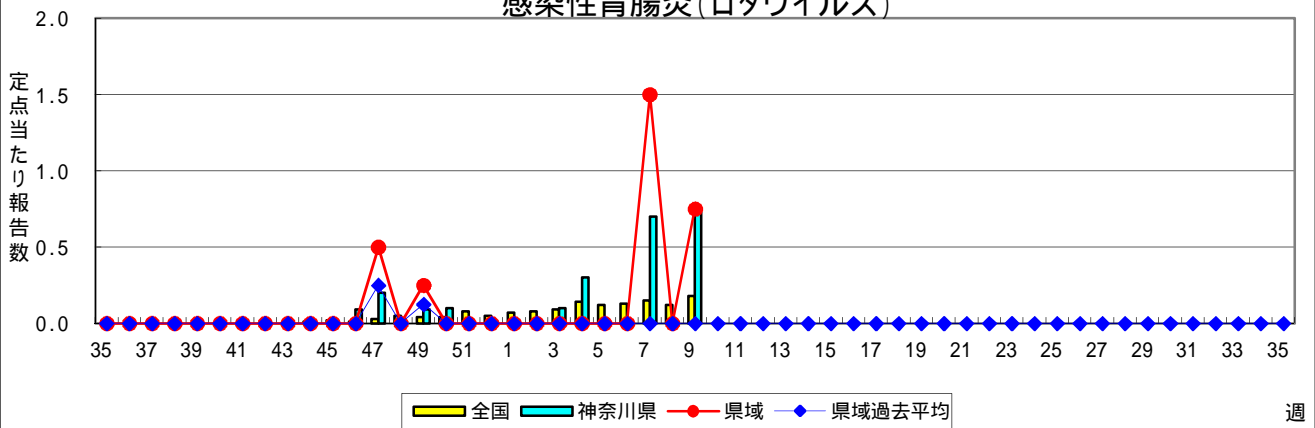


表1 報告数・定点当たり報告数 疾病、政令市・保健所別 (その1)

2014年09週(02月24日～03月02日)

神奈川県	インフルエンザ (高病原性鳥インフルエンザを除く)		RSウイルス感染症		咽頭結膜熱		A群溶血性レンサ球菌咽頭炎		感染性胃腸炎	
	報告数	定点当たり	報告数	定点当たり	報告数	定点当たり	報告数	定点当たり	報告数	定点当たり
全県	10,462	31.32	47	0.22	27	0.13	288	1.38	1,161	5.56
横浜市	4,486	31.82	22	0.25	12	0.14	122	1.39	447	5.08
川崎市	1,654	30.63	4	0.12	3	0.09	46	1.39	242	7.33
相模原市	704	30.61	-	-	-	-	12	0.80	83	5.53
県域 (横浜市、川崎市、相模原市を除く)	3,618	31.19	21	0.29	12	0.16	108	1.48	389	5.33
横須賀市	498	35.57	-	-	4	0.44	6	0.67	46	5.11
藤沢市	344	24.57	1	0.11	2	0.22	11	1.22	51	5.67
平塚	371	33.73	-	-	1	0.14	8	1.14	28	4.00
鎌倉	229	22.90	6	1.00	-	-	6	1.00	25	4.17
小田原	402	40.20	-	-	1	0.17	15	2.50	35	5.83
三崎	62	20.67	-	-	-	-	1	0.50	-	-
厚木	676	39.76	14	1.27	-	-	23	2.09	88	8.00
足柄上	42	8.40	-	-	-	-	-	-	1	0.33
秦野	264	26.40	-	-	-	-	20	3.33	45	7.50
大和	379	34.45	-	-	1	0.14	17	2.43	32	4.57
茅ヶ崎	351	31.91	-	-	3	0.43	1	0.14	38	5.43

神奈川県	水痘		手足口病		伝染性紅斑		突発性発しん		百日咳	
	報告数	定点当たり	報告数	定点当たり	報告数	定点当たり	報告数	定点当たり	報告数	定点当たり
全県	202	0.97	8	0.04	56	0.27	104	0.50	3	0.01
横浜市	87	0.99	6	0.07	34	0.39	40	0.45	1	0.01
川崎市	38	1.15	2	0.06	18	0.55	20	0.61	-	-
相模原市	12	0.80	-	-	2	0.13	8	0.53	-	-
県域 (横浜市、川崎市、相模原市を除く)	65	0.89	-	-	2	0.03	36	0.49	2	0.03
横須賀市	6	0.67	-	-	-	-	2	0.22	-	-
藤沢市	15	1.67	-	-	-	-	4	0.44	-	-
平塚	6	0.86	-	-	-	-	3	0.43	-	-
鎌倉	6	1.00	-	-	-	-	3	0.50	-	-
小田原	4	0.67	-	-	1	0.17	4	0.67	2	0.33
三崎	-	-	-	-	-	-	2	1.00	-	-
厚木	20	1.82	-	-	-	-	4	0.36	-	-
足柄上	-	-	-	-	-	-	1	0.33	-	-
秦野	2	0.33	-	-	-	-	5	0.83	-	-
大和	2	0.29	-	-	1	0.14	1	0.14	-	-
茅ヶ崎	4	0.57	-	-	-	-	7	1.00	-	-

神奈川県	ヘルパンギーナ		流行性耳下腺炎		急性出血性結膜炎		流行性角結膜炎		細菌性髄膜炎	
	報告数	定点当たり	報告数	定点当たり	報告数	定点当たり	報告数	定点当たり	報告数	定点当たり
全県	1	-	35	0.17	1	0.02	19	0.44	-	-
横浜市	-	-	7	0.08	-	-	5	0.29	-	-
川崎市	-	-	3	0.09	-	-	-	-	-	-
相模原市	-	-	4	0.27	-	-	3	1.00	-	-
県域 (横浜市、川崎市、相模原市を除く)	1	0.01	21	0.29	1	0.06	11	0.69	-	-
横須賀市	-	-	1	0.11	-	-	5	2.50	-	-
藤沢市	-	-	-	-	-	-	-	-	-	-
平塚	-	-	6	0.86	-	-	-	-	-	-
鎌倉	-	-	1	0.17	-	-	1	1.00
小田原	-	-	1	0.17	-	-	-	-
三崎	-	-	3	1.50
厚木	-	-	7	0.64	-	-	5	1.67	-	-
足柄上	-	-	-	-
秦野	1	0.17	-	-	-	-	-	-
大和	-	-	1	0.14	1	0.50	-	-
茅ヶ崎	-	-	1	0.14	-	-	-	-

表2 報告数・定点当たり報告数、疾病・年齢階級別
(全県及び横浜市・川崎市・相模原市を除く県域) (その1)

2014年09週(02月24日~03月02日)

*表2は、各保健福祉事務所からの最新の報告をもとに作成しているため、国の還元データである表1および表3の数値と一致しないことがあります。

インフルエンザ定点		項目	合計	~5か月	~11か月	1歳	2	3	4	5	6	7	8
インフルエンザ (高病原性鳥インフルエンザを除く)	全国	報告数	140,739	442	1,435	4,655	5,321	6,492	8,134	10,412	11,298	11,030	10,091
		定点当たり	28.44	0.09	0.29	0.94	1.08	1.31	1.64	2.10	2.28	2.23	2.04
	全県	報告数	10,462	16	57	242	333	423	594	872	940	985	839
		定点当たり	31.32	0.05	0.17	0.72	1.00	1.27	1.78	2.61	2.81	2.95	2.51
	県域	報告数	3,618	7	18	73	112	145	216	323	316	336	324
		定点当たり	31.19	0.06	0.16	0.63	0.97	1.25	1.86	2.78	2.72	2.90	2.79

小児科定点		項目	合計	~5か月	~11か月	1歳	2	3	4	5	6	7	8
RSウイルス 感染症	全国	報告数	1,015	214	229	346	140	51	15	16	1	-	1
		定点当たり	0.32	0.07	0.07	0.11	0.04	0.02	0.00	0.01	0.00	-	0.00
	全県	報告数	47	4	9	20	10	3	-	1	-	-	-
		定点当たり	0.22	0.02	0.04	0.10	0.05	0.01	-	0.00	-	-	-
	県域	報告数	21	2	4	9	5	1	-	-	-	-	-
		定点当たり	0.29	0.03	0.05	0.12	0.07	0.01	-	-	-	-	-
咽頭結膜熱	全国	報告数	1,183	7	71	293	168	159	158	127	88	30	20
		定点当たり	0.37	0.00	0.02	0.09	0.05	0.05	0.05	0.04	0.03	0.01	0.01
	全県	報告数	27	-	2	7	5	3	4	2	1	1	-
		定点当たり	0.13	-	0.01	0.03	0.02	0.01	0.02	0.01	0.00	0.00	-
	県域	報告数	12	-	2	2	1	3	-	1	-	-	-
		定点当たり	0.16	-	0.03	0.03	0.01	0.01	0.04	-	0.01	-	-
A群溶血性レンサ球菌咽頭炎	全国	報告数	7,222	10	24	168	359	644	1,005	1,074	1,037	692	585
		定点当たり	2.29	0.00	0.01	0.05	0.11	0.20	0.32	0.34	0.33	0.22	0.19
	全県	報告数	288	-	-	3	3	24	39	47	50	34	23
		定点当たり	1.38	-	-	0.01	0.01	0.11	0.19	0.22	0.24	0.16	0.11
	県域	報告数	108	-	-	1	-	5	12	13	22	14	13
		定点当たり	1.48	-	-	0.01	-	0.07	0.16	0.18	0.30	0.19	0.18
感染性胃腸炎	全国	報告数	21,397	142	834	2,342	2,047	1,853	2,077	1,947	1,760	1,290	1,112
		定点当たり	6.78	0.04	0.26	0.74	0.65	0.59	0.66	0.62	0.56	0.41	0.35
	全県	報告数	1,161	7	28	107	108	97	92	113	105	88	66
		定点当たり	5.56	0.03	0.13	0.51	0.52	0.46	0.44	0.54	0.50	0.42	0.32
	県域	報告数	389	1	5	33	30	31	34	42	36	35	18
		定点当たり	5.33	0.01	0.07	0.45	0.41	0.42	0.47	0.58	0.49	0.48	0.25
水痘	全国	報告数	3,159	53	126	472	581	484	492	397	258	114	61
		定点当たり	1.00	0.02	0.04	0.15	0.18	0.15	0.16	0.13	0.08	0.04	0.02
	全県	報告数	202	3	8	14	27	31	39	31	15	15	10
		定点当たり	0.97	0.01	0.04	0.07	0.13	0.15	0.19	0.15	0.07	0.07	0.05
	県域	報告数	65	-	4	2	13	11	13	5	6	4	5
		定点当たり	0.89	-	0.05	0.03	0.18	0.15	0.18	0.07	0.08	0.05	0.07

インフルエンザ定点		項目	9	10-14	15-19	20-29	30-39	40-49	50-59	60-69	70-79	80歳以上
インフルエンザ (高病原性鳥インフルエンザを除く)	全国	報告数	8,817	27,873	4,467	4,692	8,472	7,150	4,294	3,003	1,598	1,063
		定点当たり	1.78	5.63	0.90	0.95	1.71	1.44	0.87	0.61	0.32	0.21
	全県	報告数	718	2,119	376	257	562	567	281	168	81	32
		定点当たり	2.15	6.34	1.13	0.77	1.68	1.70	0.84	0.50	0.24	0.10
	県域	報告数	237	750	142	56	179	179	89	70	31	15
		定点当たり	2.04	6.47	1.22	0.48	1.54	1.54	0.77	0.60	0.27	0.13

小児科定点		項目	9	10-14	15-19	20歳以上
RSウイルス 感染症	全国	報告数	1	-	-	1
		定点当たり	0.00	-	-	0.00
	全県	報告数	-	-	-	-
		定点当たり	-	-	-	-
	県域	報告数	-	-	-	-
		定点当たり	-	-	-	-
咽頭結膜熱	全国	報告数	19	25	1	17
		定点当たり	0.01	0.01	0.00	0.01
	全県	報告数	-	2	-	-
		定点当たり	-	0.01	-	-
	県域	報告数	-	2	-	-
		定点当たり	-	0.03	-	-
A群溶血性レンサ球菌咽頭炎	全国	報告数	458	845	57	264
		定点当たり	0.15	0.27	0.02	0.08
	全県	報告数	16	35	-	14
		定点当たり	0.08	0.17	-	0.07
	県域	報告数	7	14	-	7
		定点当たり	0.10	0.19	-	0.10
感染性胃腸炎	全国	報告数	945	2,304	428	2,316
		定点当たり	0.30	0.73	0.14	0.73
	全県	報告数	54	112	22	162
		定点当たり	0.26	0.54	0.11	0.78
	県域	報告数	22	52	12	38
		定点当たり	0.30	0.71	0.16	0.52
水痘	全国	報告数	42	67	6	6
		定点当たり	0.01	0.02	0.00	0.00
	全県	報告数	4	5	-	-
		定点当たり	0.02	0.02	-	-
	県域	報告数	1	1	-	-
		定点当たり	0.01	0.01	-	-

表2 報告数・定点当たり報告数、疾病・年齢階級別
(全県及び横浜市・川崎市・相模原市を除く県域) (その2)

2014年09週(02月24日~03月02日)

*表2は、各保健福祉事務所からの最新の報告をもとに作成しているため、国の還元データである表1および表3の数値と一致しないことがあります。

小児科定点	項目	合計	~5か月	~11か月	1歳	
手足口病	全国	報告数	274	1	15	100
		定点当たり	0.09	0.00	0.00	0.03
	全県	報告数	8	-	-	3
		定点当たり	0.04	-	-	0.01
	県域	報告数	-	-	-	-
		定点当たり	-	-	-	-
伝染性紅斑	全国	報告数	381	1	7	18
		定点当たり	0.12	0.00	0.00	0.01
	全県	報告数	56	-	2	2
		定点当たり	0.27	-	0.01	0.01
	県域	報告数	2	-	-	-
		定点当たり	0.03	-	-	-
突発性発しん	全国	報告数	1,367	37	606	628
		定点当たり	0.43	0.01	0.19	0.20
	全県	報告数	104	3	43	50
		定点当たり	0.50	0.01	0.21	0.24
	県域	報告数	36	2	16	15
		定点当たり	0.49	0.03	0.22	0.21
百日咳	全国	報告数	32	3	2	1
		定点当たり	0.01	0.00	0.00	0.00
	全県	報告数	3	-	-	-
		定点当たり	0.01	-	-	-
	県域	報告数	2	-	-	-
		定点当たり	0.03	-	-	-
ヘルパンギーナ	全国	報告数	60	-	8	13
		定点当たり	0.02	-	0.00	0.00
	全県	報告数	1	-	-	-
		定点当たり	0.00	-	-	-
	県域	報告数	1	-	-	-
		定点当たり	0.01	-	-	-
流行性耳下腺炎	全国	報告数	705	-	6	22
		定点当たり	0.22	-	0.00	0.01
	全県	報告数	35	-	-	1
		定点当たり	0.17	-	-	0.00
	県域	報告数	21	-	-	1
		定点当たり	0.29	-	-	0.01

小児科定点	項目	2	3	4	5	6	7	8	9	10-14	15-19	20歳以上	
手足口病	全国	報告数	56	44	20	14	7	8	5	1	1	-	2
		定点当たり	0.02	0.01	0.01	0.00	0.00	0.00	0.00	0.00	0.00	-	0.00
	全県	報告数	1	-	1	1	1	1	-	-	-	-	-
		定点当たり	0.00	-	0.00	0.00	0.00	0.00	-	-	-	-	-
	県域	報告数	-	-	-	-	-	-	-	-	-	-	-
		定点当たり	-	-	-	-	-	-	-	-	-	-	-
伝染性紅斑	全国	報告数	26	35	64	58	60	26	32	26	22	1	5
		定点当たり	0.01	0.01	0.02	0.02	0.02	0.01	0.01	0.01	0.01	0.00	0.00
	全県	報告数	4	3	9	11	13	5	4	-	-	-	-
		定点当たり	0.02	0.01	0.04	0.05	0.06	0.02	0.02	-	-	-	-
	県域	報告数	-	-	1	-	1	-	-	-	-	-	-
		定点当たり	-	-	0.01	-	0.01	-	-	-	-	-	-
突発性発しん	全国	報告数	77	10	5	2	1	-	-	-	-	-	1
		定点当たり	0.02	0.00	0.00	0.00	0.00	-	-	-	-	-	0.00
	全県	報告数	6	2	-	-	-	-	-	-	-	-	-
		定点当たり	0.03	0.01	-	-	-	-	-	-	-	-	-
	県域	報告数	2	1	-	-	-	-	-	-	-	-	-
		定点当たり	0.03	0.01	-	-	-	-	-	-	-	-	-
百日咳	全国	報告数	-	1	1	-	-	-	-	2	11	1	10
		定点当たり	-	0.00	0.00	-	-	-	-	0.00	0.00	0.00	0.00
	全県	報告数	-	-	-	-	-	-	-	-	-	-	3
		定点当たり	-	-	-	-	-	-	-	-	-	-	0.01
	県域	報告数	-	-	-	-	-	-	-	-	-	-	2
		定点当たり	-	-	-	-	-	-	-	-	-	-	0.03
ヘルパンギーナ	全国	報告数	10	9	2	3	3	2	1	1	4	1	3
		定点当たり	0.00	0.00	0.00	0.00	0.00	0.00	0.00	0.00	0.00	0.00	0.00
	全県	報告数	-	-	-	1	-	-	-	-	-	-	-
		定点当たり	-	-	-	0.00	-	-	-	-	-	-	-
	県域	報告数	-	-	-	1	-	-	-	-	-	-	-
		定点当たり	-	-	-	0.01	-	-	-	-	-	-	-
流行性耳下腺炎	全国	報告数	64	98	111	107	99	50	49	26	58	5	10
		定点当たり	0.02	0.03	0.04	0.03	0.03	0.02	0.02	0.01	0.02	0.00	0.00
	全県	報告数	4	1	6	5	7	3	1	1	5	1	-
		定点当たり	0.02	0.00	0.03	0.02	0.03	0.01	0.00	0.00	0.02	0.00	-
	県域	報告数	1	1	3	3	3	2	1	-	5	1	-
		定点当たり	0.01	0.01	0.04	0.04	0.04	0.03	0.01	-	0.07	0.01	-

表2 報告数・定点当たり報告数、疾病・年齢階級別
(全県及び横浜市・川崎市・相模原市を除く県域) (その3)

2014年09週(02月24日~03月02日)

*表2は、各保健福祉事務所からの最新の報告をもとに作成しているため、国の還元データである表1および表3の数値と一致しないことがあります。

眼科定点	項目	合計	~5か月	~11か月	1歳	2	3	4	5	6	7	8
急性出血性結膜炎	全国	報告数 10 定点当たり 0.01	-	1 0.00	1 0.00	-	1 0.00	-	1 0.00	-	-	1 0.00
	全県	報告数 1 定点当たり 0.02	-	-	-	-	-	-	-	-	-	-
	県域	報告数 1 定点当たり 0.06	-	-	-	-	-	-	-	-	-	-
流行性角結膜炎	全国	報告数 307 定点当たり 0.45	1 0.00	4 0.01	7 0.01	6 0.01	7 0.01	7 0.01	6 0.01	6 0.01	2 0.00	7 0.01
	全県	報告数 19 定点当たり 0.44	-	-	-	1 0.02	2 0.05	-	1 0.02	1 0.02	-	-
	県域	報告数 11 定点当たり 0.69	-	-	-	-	2 0.13	-	1 0.06	1 0.06	-	-

基幹定点(週報)	項目	合計	0歳	1-4	5-9	10-14	15-19	20-24	25-29	30-34	35-39	40-44
細菌性髄膜炎	全国	報告数 5 定点当たり 0.01	1 0.00	-	-	-	-	-	-	-	-	1 0.00
	全県	報告数 - 定点当たり -	-	-	-	-	-	-	-	-	-	-
	県域	報告数 - 定点当たり -	-	-	-	-	-	-	-	-	-	-
無菌性髄膜炎	全国	報告数 10 定点当たり 0.02	1 0.00	1 0.00	1 0.00	-	1 0.00	1 0.00	1 0.00	1 0.00	2 0.00	-
	全県	報告数 - 定点当たり -	-	-	-	-	-	-	-	-	-	-
	県域	報告数 - 定点当たり -	-	-	-	-	-	-	-	-	-	-
マイコプラズマ肺炎	全国	報告数 121 定点当たり 0.26	2 0.00	26 0.06	26 0.06	17 0.04	3 0.01	4 0.01	4 0.01	8 0.02	6 0.01	-
	全県	報告数 3 定点当たり 0.27	-	-	-	3 0.27	-	-	-	-	-	-
	県域	報告数 2 定点当たり 0.50	-	-	-	2 0.50	-	-	-	-	-	-
クラミジア肺炎 (オウム病を除く)	全国	報告数 10 定点当たり 0.02	-	3 0.01	2 0.00	-	1 0.00	-	-	-	-	-
	全県	報告数 - 定点当たり -	-	-	-	-	-	-	-	-	-	-
	県域	報告数 - 定点当たり -	-	-	-	-	-	-	-	-	-	-
感染性胃腸炎 (ロタウイルス)	全国	報告数 85 定点当たり 0.18	14 0.03	58 0.12	9 0.02	3 0.01	-	-	-	-	-	-
	全県	報告数 8 定点当たり 0.73	2 0.18	5 0.45	1 0.09	-	-	-	-	-	-	-
	県域	報告数 6 定点当たり 1.50	2 0.50	3 0.75	1 0.25	-	-	-	-	-	-	-

眼科定点	項目	9	10-14	15-19	20-29	30-39	40-49	50-59	60-69	70歳以上
急性出血性結膜炎	全国	報告数 - 定点当たり -	2 0.00	-	-	-	-	2 0.00	1 0.00	-
	全県	報告数 - 定点当たり -	-	-	-	-	-	-	1 0.02	-
	県域	報告数 - 定点当たり -	-	-	-	-	-	-	1 0.06	-
流行性角結膜炎	全国	報告数 3 定点当たり 0.00	4 0.01	6 0.01	35 0.05	82 0.12	54 0.08	25 0.04	26 0.04	19 0.03
	全県	報告数 - 定点当たり -	-	-	2 0.05	6 0.14	3 0.07	-	2 0.05	1 0.02
	県域	報告数 - 定点当たり -	-	-	1 0.06	3 0.19	1 0.06	-	1 0.06	1 0.06

基幹定点(週報)	項目	45-49	50-54	55-59	60-64	65-69	70歳以上
細菌性髄膜炎	全国	報告数 - 定点当たり -	-	-	1 0.00	-	2 0.00
	全県	報告数 - 定点当たり -	-	-	-	-	-
	県域	報告数 - 定点当たり -	-	-	-	-	-
無菌性髄膜炎	全国	報告数 - 定点当たり -	-	-	-	-	1 0.00
	全県	報告数 - 定点当たり -	-	-	-	-	-
	県域	報告数 - 定点当たり -	-	-	-	-	-
マイコプラズマ肺炎	全国	報告数 - 定点当たり -	2 0.00	2 0.00	5 0.01	3 0.01	13 0.03
	全県	報告数 - 定点当たり -	-	-	-	-	-
	県域	報告数 - 定点当たり -	-	-	-	-	-
クラミジア肺炎 (オウム病を除く)	全国	報告数 - 定点当たり -	-	1 0.00	-	1 0.00	2 0.00
	全県	報告数 - 定点当たり -	-	-	-	-	-
	県域	報告数 - 定点当たり -	-	-	-	-	-
感染性胃腸炎 (ロタウイルス)	全国	報告数 - 定点当たり -	-	-	-	-	1 0.00
	全県	報告数 - 定点当たり -	-	-	-	-	-
	県域	報告数 - 定点当たり -	-	-	-	-	-

表3 5週前～今週の推移 (その1)
(全県及び横浜市・川崎市・相模原市を除く県域)

2014年09週(02月24日～03月02日)

疾病名	項目		5週前	4週前	3週前	2週前	1週前	今週
			04週	05週	06週	07週	08週	09週
			(01月20日 ～01月26 日)	(01月27日 ～02月02 日)	(02月03日 ～02月09 日)	(02月10日 ～02月16 日)	(02月17日 ～02月23 日)	(02月24日 ～03月02 日)
インフルエンザ (高病原性鳥インフル ガを除く)	全県	報告数	10,558	16,161	13,060	9,962	10,018	10,462
		定点当たり	31.52	47.96	39.22	29.65	29.64	31.32
	県域	報告数	3,571	5,554	4,483	3,693	3,610	3,618
		定点当たり	31.32	47.88	38.65	31.84	31.12	31.19
RSウイルス 感染症	全県	報告数	47	57	37	26	45	47
		定点当たり	0.23	0.27	0.18	0.13	0.22	0.22
	県域	報告数	15	23	20	16	15	21
		定点当たり	0.21	0.32	0.27	0.22	0.21	0.29
咽頭結膜熱	全県	報告数	40	16	16	14	22	27
		定点当たり	0.19	0.08	0.08	0.07	0.11	0.13
	県域	報告数	14	8	8	6	8	12
		定点当たり	0.19	0.11	0.11	0.08	0.11	0.16
A群溶血性レ ンサ球菌咽頭 炎	全県	報告数	290	283	266	224	286	288
		定点当たり	1.39	1.35	1.27	1.08	1.37	1.38
	県域	報告数	115	113	96	109	103	108
		定点当たり	1.60	1.55	1.32	1.49	1.41	1.48
感染性胃腸炎	全県	報告数	2,656	2,166	1,593	1,012	1,138	1,161
		定点当たり	12.77	10.31	7.62	4.87	5.44	5.56
	県域	報告数	860	719	536	354	431	389
		定点当たり	11.94	9.85	7.34	4.85	5.90	5.33
水痘	全県	報告数	252	151	199	196	196	202
		定点当たり	1.21	0.72	0.95	0.94	0.94	0.97
	県域	報告数	74	46	53	55	63	65
		定点当たり	1.03	0.63	0.73	0.75	0.86	0.89
手足口病	全県	報告数	15	10	11	8	14	8
		定点当たり	0.07	0.05	0.05	0.04	0.07	0.04
	県域	報告数	-	2	-	1	3	-
		定点当たり	-	0.03	-	0.01	0.04	-
伝染性紅斑	全県	報告数	48	75	30	26	48	56
		定点当たり	0.23	0.36	0.14	0.13	0.23	0.27
	県域	報告数	3	3	4	3	6	2
		定点当たり	0.04	0.04	0.05	0.04	0.08	0.03
突発性発しん	全県	報告数	100	96	86	77	80	104
		定点当たり	0.48	0.46	0.41	0.37	0.38	0.50
	県域	報告数	35	29	22	23	28	36
		定点当たり	0.49	0.40	0.30	0.32	0.38	0.49

表3 5週前～今週の推移 (その2)
(全県及び横浜市・川崎市・相模原市を除く県域)

2014年09週(02月24日～03月02日)

疾病名	項目		5週前	4週前	3週前	2週前	1週前	今週
			04週	05週	06週	07週	08週	09週
			(01月20日 ～01月26 日)	(01月27日 ～02月02 日)	(02月03日 ～02月09 日)	(02月10日 ～02月16 日)	(02月17日 ～02月23 日)	(02月24日 ～03月02 日)
百日咳	全県	報告数	-	-	-	2	1	3
		定点当たり	-	-	-	0.01	-	0.01
	県域	報告数	-	-	-	1	1	2
		定点当たり	-	-	-	0.01	0.01	0.03
ヘルパンギーナ	全県	報告数	-	-	-	-	2	1
		定点当たり	-	-	-	-	0.01	-
	県域	報告数	-	-	-	-	-	1
		定点当たり	-	-	-	-	-	0.01
流行性耳下腺炎	全県	報告数	29	39	31	29	34	35
		定点当たり	0.14	0.19	0.15	0.14	0.16	0.17
	県域	報告数	16	17	20	14	19	21
		定点当たり	0.22	0.23	0.27	0.19	0.26	0.29
急性出血性結膜炎	全県	報告数	1	1	-	-	-	1
		定点当たり	0.02	0.02	-	-	-	0.02
	県域	報告数	1	-	-	-	-	1
		定点当たり	0.06	-	-	-	-	0.06
流行性角結膜炎	全県	報告数	39	43	34	26	34	19
		定点当たり	0.93	1.02	0.79	0.58	0.79	0.44
	県域	報告数	20	26	15	12	12	11
		定点当たり	1.25	1.63	0.94	0.75	0.75	0.69
細菌性髄膜炎	全県	報告数	-	-	-	-	-	-
		定点当たり	-	-	-	-	-	-
	県域	報告数	-	-	-	-	-	-
		定点当たり	-	-	-	-	-	-
無菌性髄膜炎	全県	報告数	-	1	-	1	-	-
		定点当たり	-	0.09	-	0.10	-	-
	県域	報告数	-	1	-	1	-	-
		定点当たり	-	0.25	-	0.25	-	-
マイコプラズマ肺炎	全県	報告数	1	2	3	1	1	3
		定点当たり	0.10	0.18	0.30	0.10	0.10	0.27
	県域	報告数	1	2	2	1	1	2
		定点当たり	0.25	0.50	0.50	0.25	0.25	0.50
クラミジア肺炎 (オウム病を除く)	全県	報告数	-	1	2	-	-	-
		定点当たり	-	0.09	0.20	-	-	-
	県域	報告数	-	1	2	-	-	-
		定点当たり	-	0.25	0.50	-	-	-
感染性胃腸炎 (ロタウイルス)	全県	報告数	3	-	-	7	-	8
		定点当たり	0.30	-	-	0.70	-	0.73
	県域	報告数	-	-	-	6	-	3
		定点当たり	-	-	-	1.50	-	0.75