



神奈川県感染症発生情報（8週報）

（2月17日～2月23日）

<http://www.eiken.pref.kanagawa.jp/>



今週の注目感染症

～インフルエンザ～

第8週の神奈川県の定点当たり報告数は29.64で、前週(29.65)と横ばいの状態です。流行が続いている状況であり、今後も発生動向に注意が必要です。予防のために、うがい・手洗いの励行、咳やくしゃみが出る時は人にかからないようにマスクをするなど咳エチケットをしましょう。

～感染性胃腸炎～

第5週以降、定点当たり報告数は減少傾向でしたが、第8週の定点当たり報告数は5.44で前週(4.87)より増加しています。まだ報告の多い状態が続いているため注意が必要です。ウイルス等がついた手や食べ物を介して感染するので、予防のためには流水、石けんによる手洗いが大切です。特に食事前やトイレ後の手洗いをしっかりと行いましょう。

今週の全数把握対象疾患

（当該週の国による集計及び各保健福祉事務所からの報告をもとに期日を決めて集計しているため、集計数が前後することがあります。）

分類	対象疾患	内訳				神奈川県
		県域	横浜市	川崎市	相模原市	
二類	結核	14	19		3	36
四類	レジオネラ症		1			1
五類	アメーバ赤痢	1				1
	ウイルス性肝炎	1				1
	クロイツフェルト・ヤコブ病		1			1
	侵襲性肺炎球菌感染症	2	1			3
	風しん	1	4			5
	麻しん		2			2

全数把握対象疾患情報

- ・結核36例：年齢群は10歳未満3例、30歳代5例、40歳代4例、50歳代3例、60歳代5例、70歳代3例、80歳代11例、90歳代2例、病型は肺結核19例、肺結核及び粟粒結核1例、肺結核及び結核性胸膜炎1例、結核性胸膜炎3例、粟粒結核1例、リンパ節結核2例、咽頭結核1例、無症状病原体保有者8例
- ・レジオネラ症1例：年齢群は70歳代、病型は肺炎型、感染地域は神奈川県
- ・アメーバ赤痢1例：年齢群は30歳代、病型は腸管及び腸管外アメーバ症、感染経路は不明、推定感染地域は神奈川県
- ・ウイルス性肝炎1例：年齢群は40歳代、病型はB型、感染経路は不明、推定感染地域は日本国内
- ・クロイツフェルト・ヤコブ病1例：年齢群は70歳代、病型は古典型クロイツフェルト・ヤコブ病
- ・侵襲性肺炎球菌感染症3例：年齢群は30歳代1例、60歳代1例、80歳代1例、推定感染地域は神奈川県2例、東京都1例、ワクチン接種歴は不明3例
- ・風しん5例：年齢群は10歳未満1例、20歳代3例、40歳代1例、病型は検査診断例1例、臨床診断例4例、推定感染地域は神奈川県1例、都道府県不明4例、ワクチン接種歴は接種あり3例、なし1例、不明1例
- ・麻しん2例：年齢群は20歳代1例、30歳代1例、病型は臨床診断例1例、修飾麻しん1例、感染地域は都道府県不明2例、ワクチン接種歴は接種なし1例、不明1例

今週の定点把握対象疾患

- ・インフルエンザの定点当たり報告数が、厚木(45.88)、茅ヶ崎(40.82)、平塚(37.82)、大和(32.27)保健福祉事務所管内及び川崎市(30.91)、相模原市(30.17)で多くなっています。

神奈川県感染症情報センター

神奈川県衛生研究所 企画情報部 衛生情報課

TEL:0467-83-4400(代表)

FAX:0467-89-5211(企画情報部)

感染症発生動向調査事業は「感染症の予防及び感染症の患者に対する医療に関する法律」によって行われています。

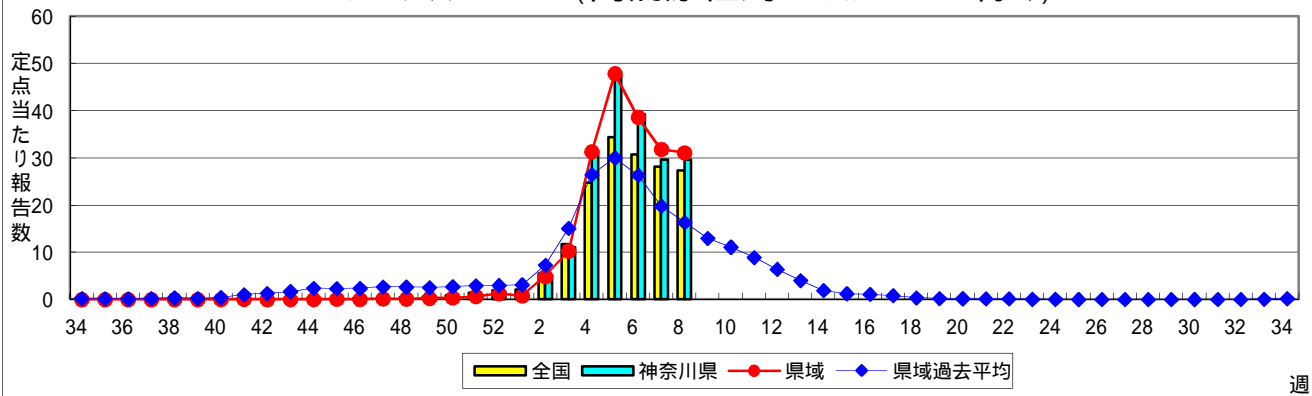
* 県域とは、神奈川県内の市町村のうち横浜市、川崎市、相模原市を除いた地域です。

* 2013年第42週より、感染性胃腸炎(ロタウイルス)が基幹定点把握疾患になりました。

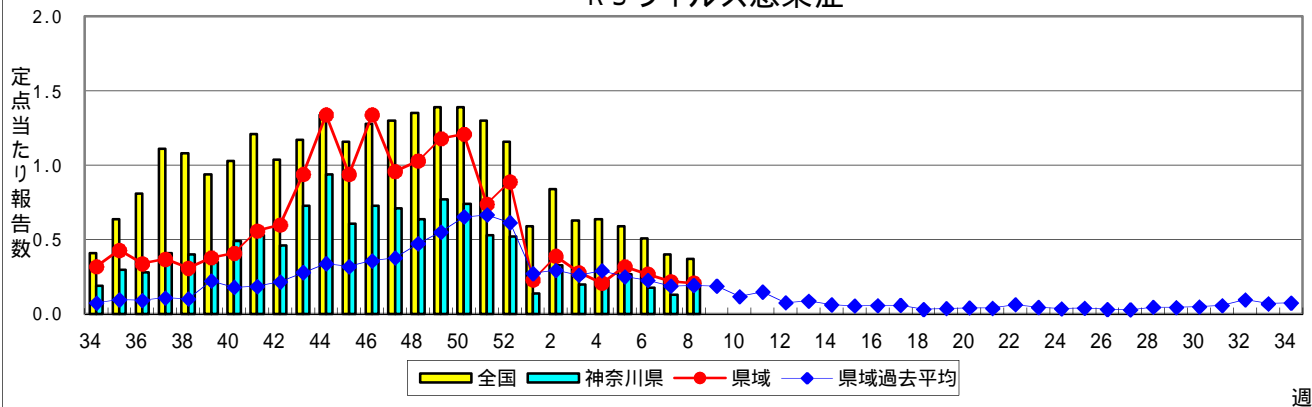
感染症発生動向調査:週報対象疾患の時系列グラフ

疾患名の括弧書きは、一般名称であり、正式名称ではありません。
 神奈川県&県域(横浜市・川崎市・相模原市を除く)のデータです。

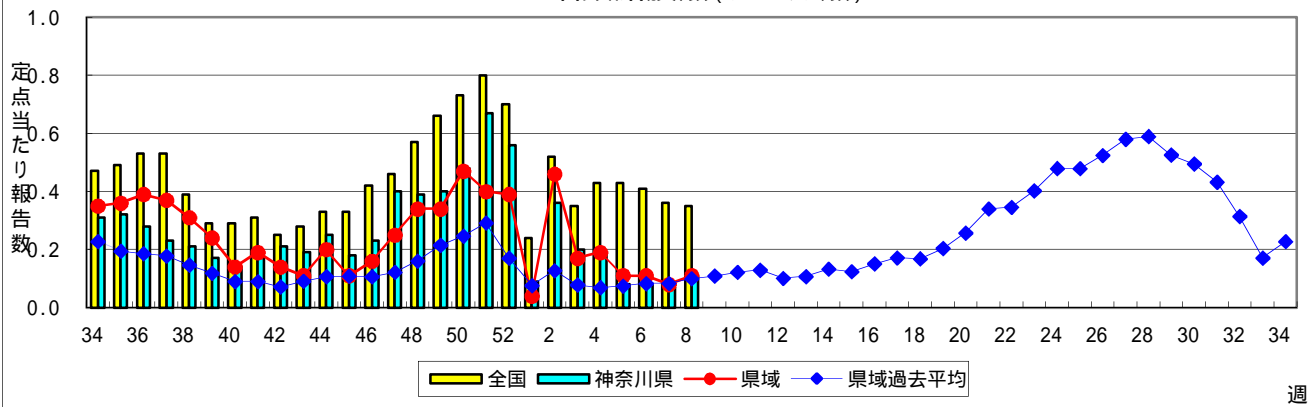
インフルエンザ(高病原性鳥インフルエンザを除く)



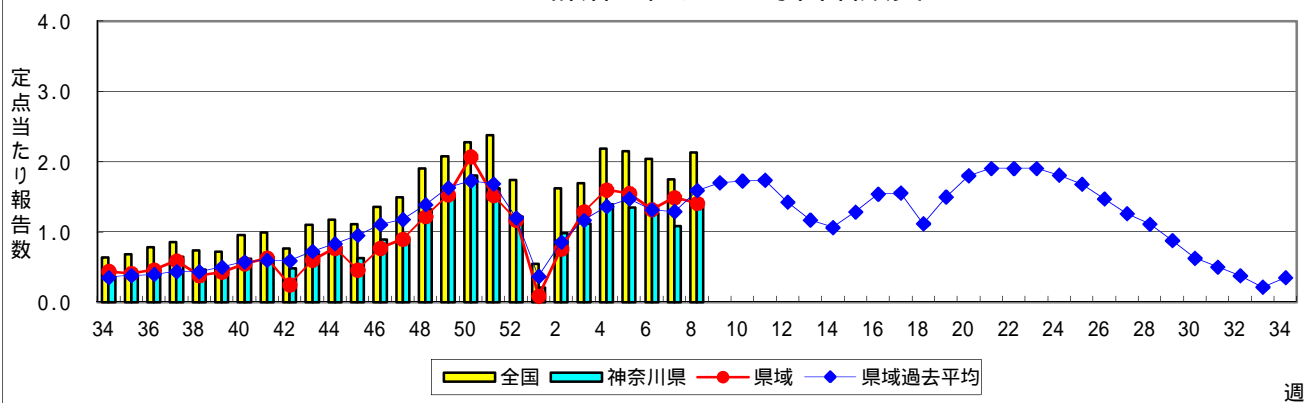
RSウイルス感染症



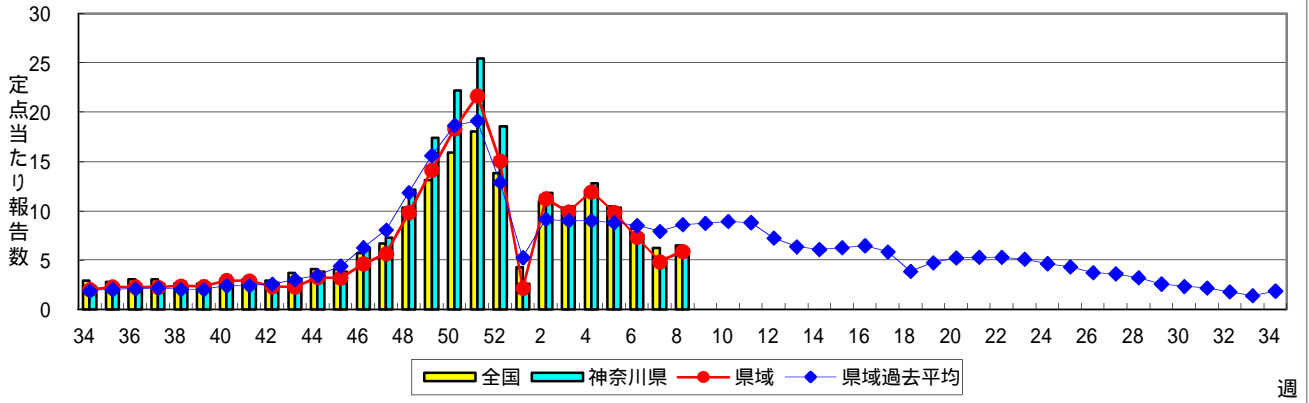
咽頭結膜熱(プール熱)



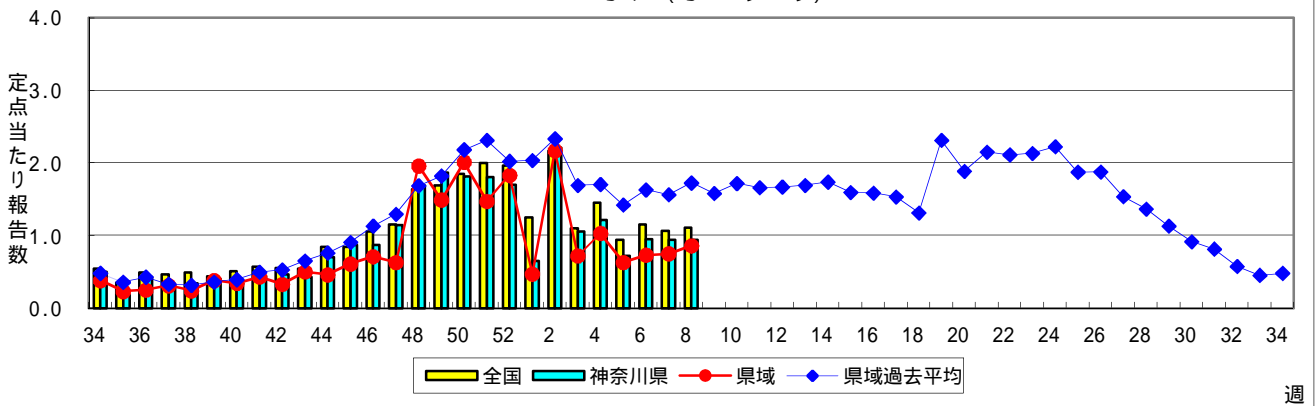
A群溶血性レンサ球菌咽頭炎



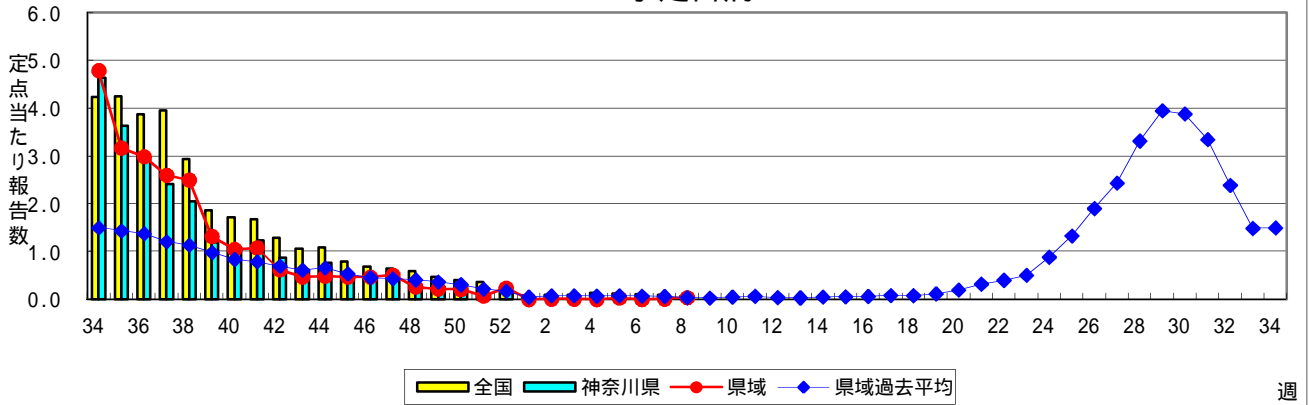
感染性胃腸炎



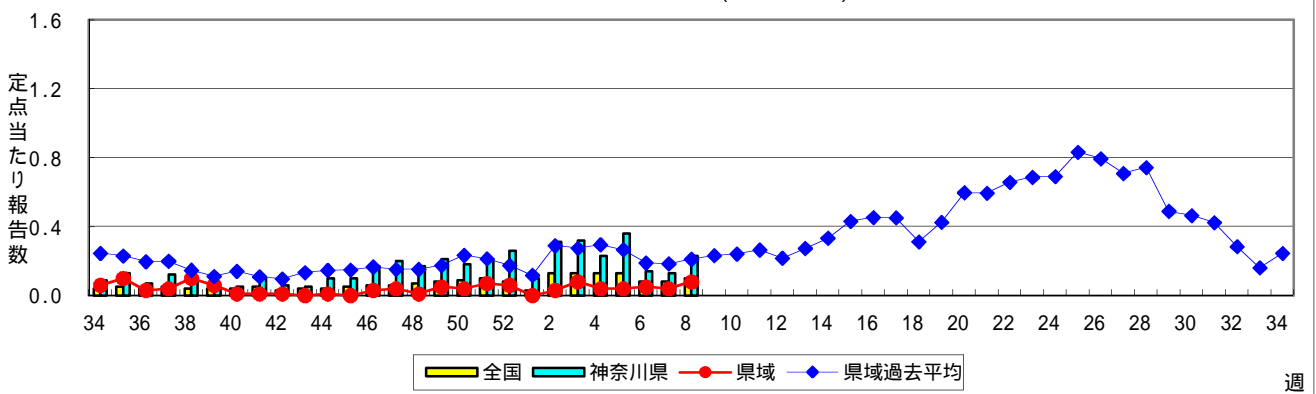
水痘(水ぼうそう)



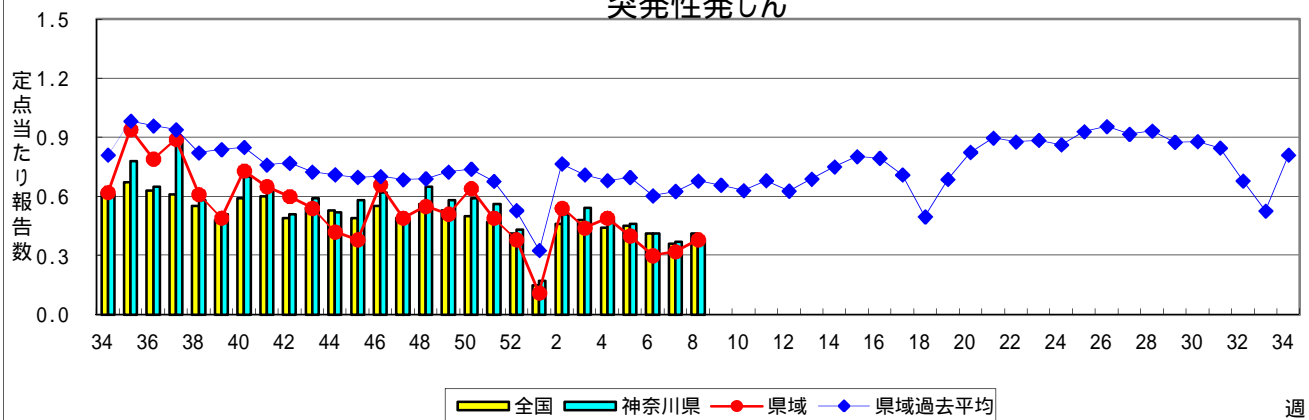
手足口病



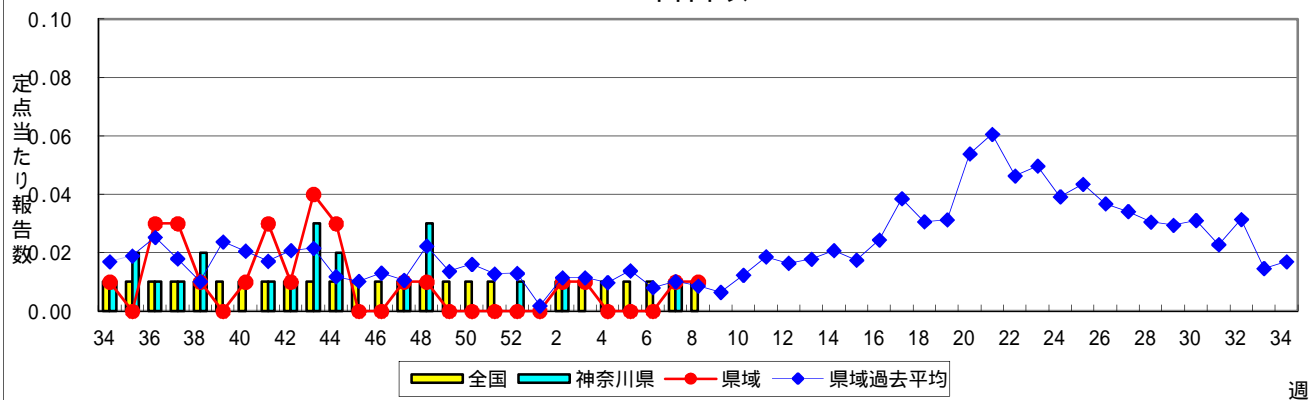
伝染性紅斑(リンゴ病)



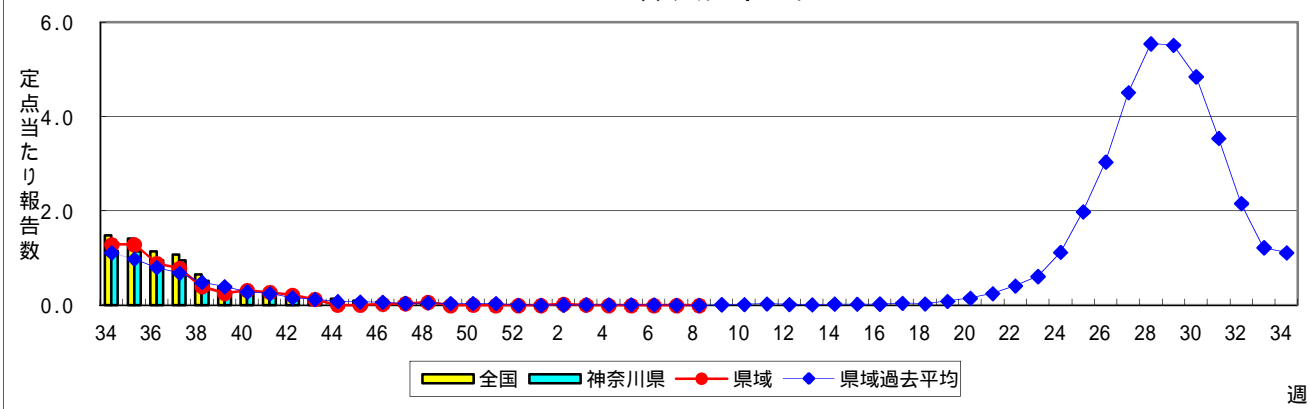
突発性発しん



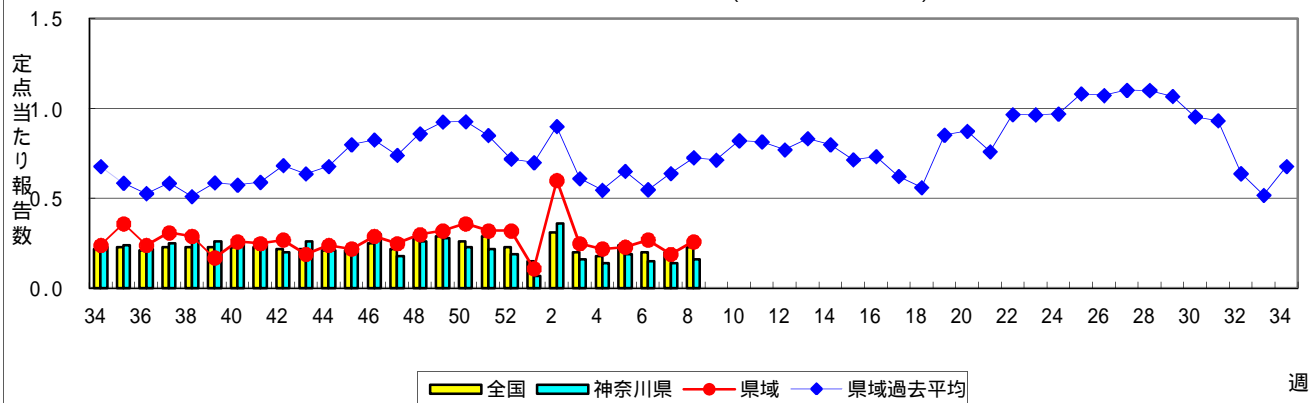
百日咳



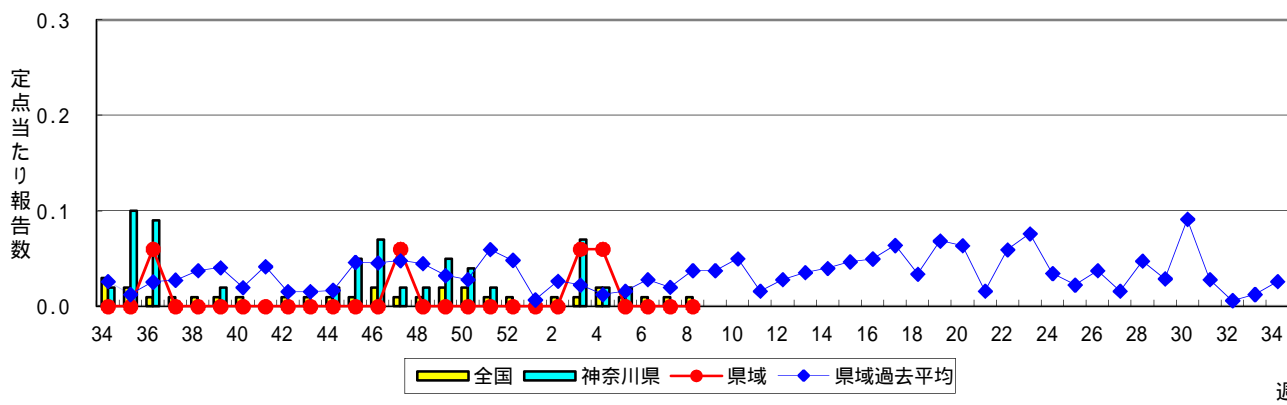
ヘルパンギーナ



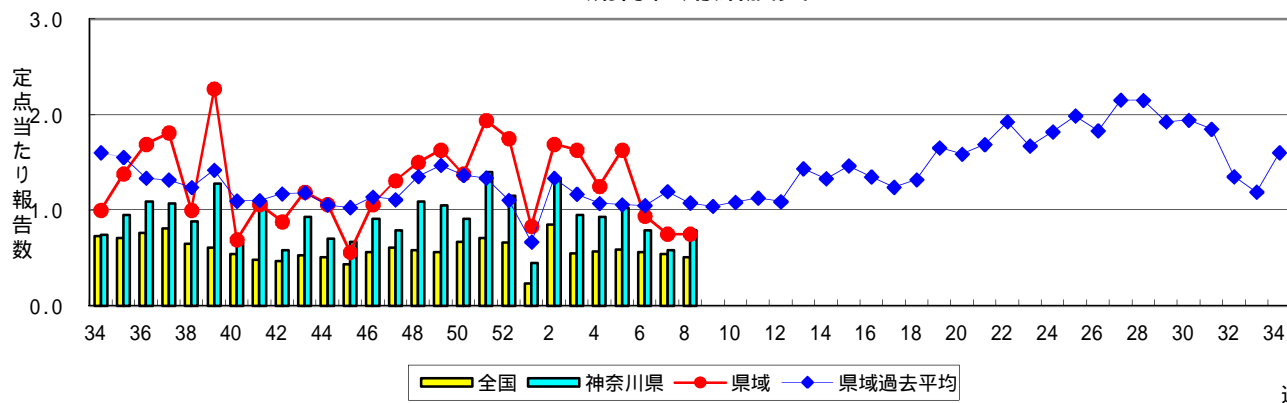
流行性耳下腺炎(おたふくかぜ)



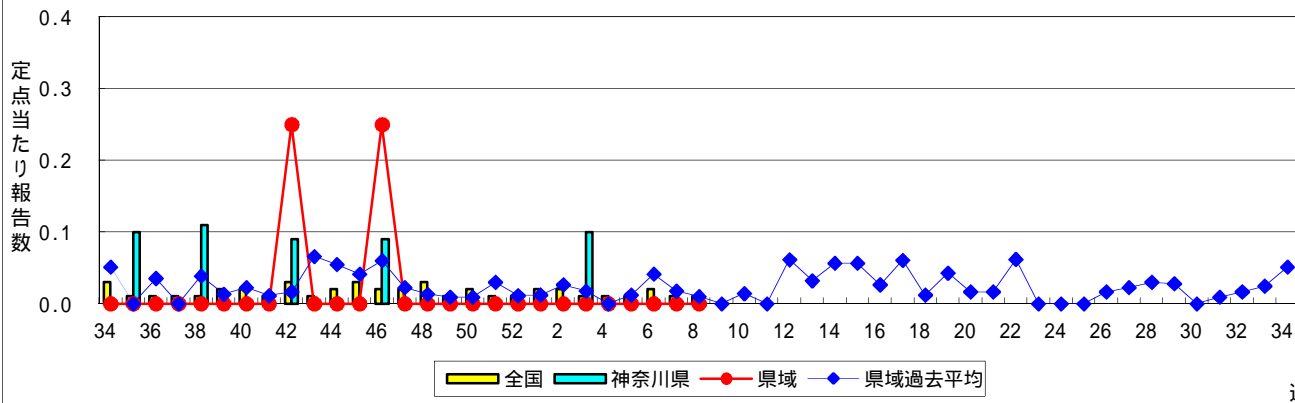
急性出血性結膜炎



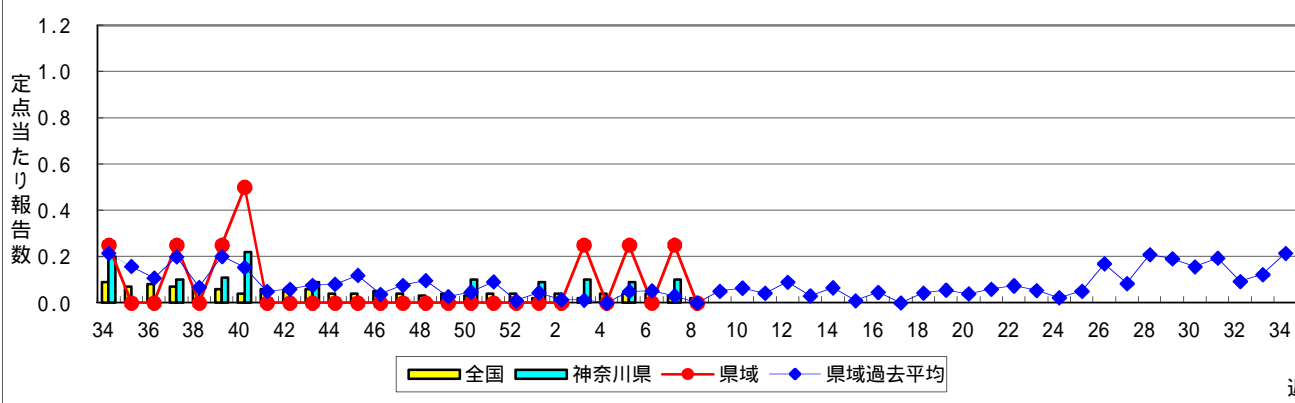
流行性角結膜炎



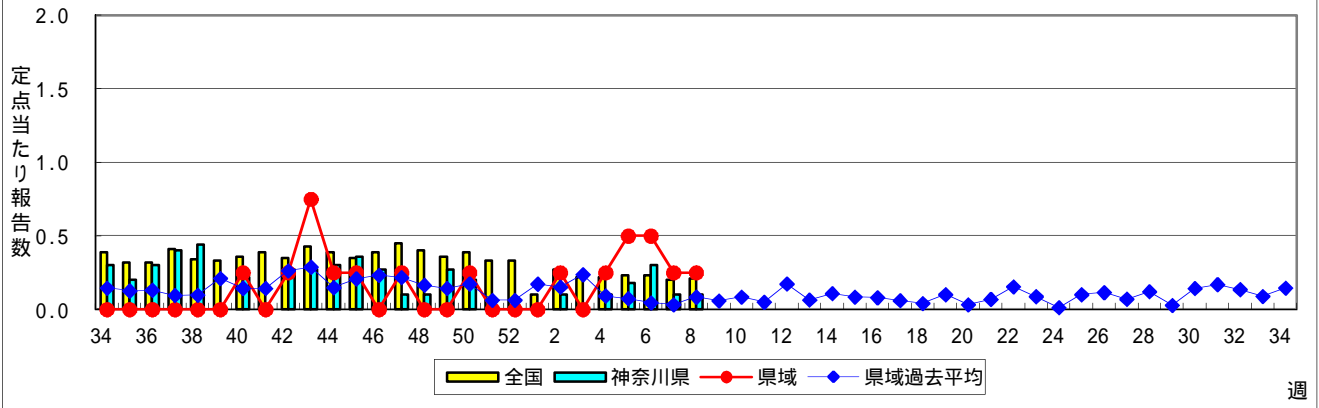
細菌性髄膜炎



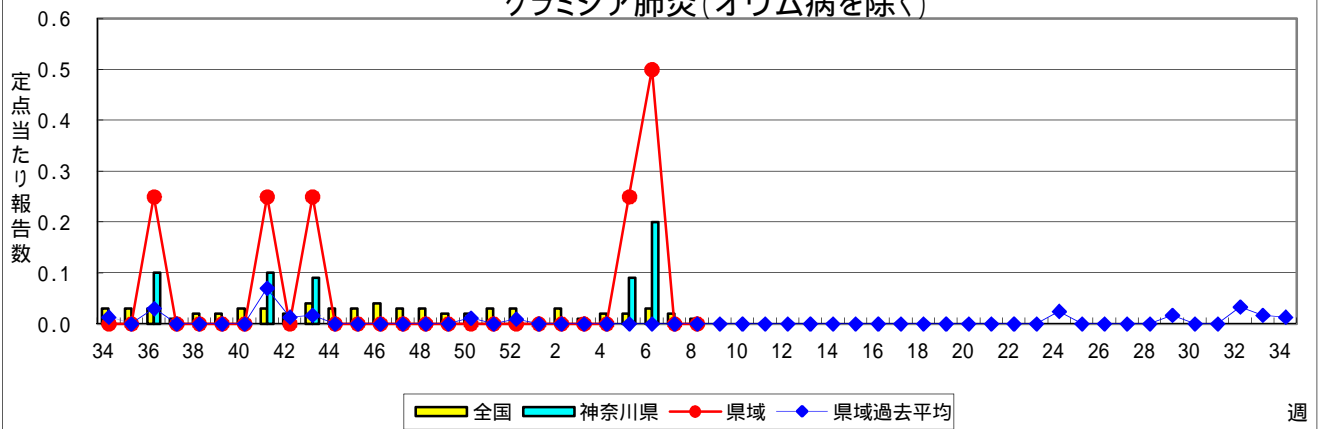
無菌性髄膜炎



マイコプラズマ肺炎



クラミジア肺炎(オウム病を除く)



感染性胃腸炎(ロタウイルス)

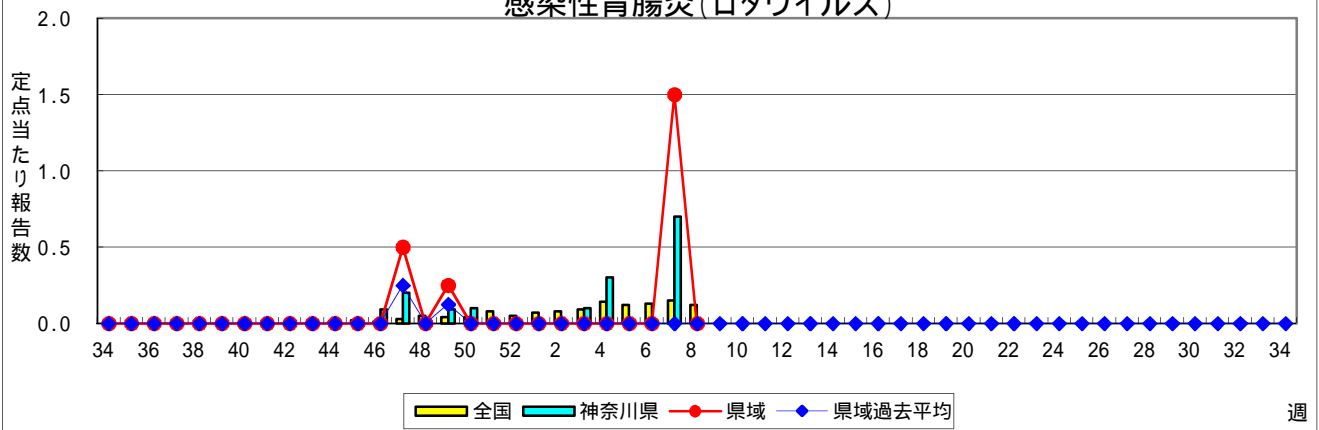


表1 報告数・定点当たり報告数 疾病、政令市・保健所別 (その1)

2014年08週(02月17日～02月23日)

神奈川県	インフルエンザ (高病原性鳥インフルエンザを 除く)		RSウイルス感染症		咽頭結膜熱		A群溶血性レンサ球菌 咽頭炎		感染性胃腸炎	
	報告数	定点当たり	報告数	定点当たり	報告数	定点当たり	報告数	定点当たり	報告数	定点当たり
全県	10,018	29.64	45	0.22	22	0.11	286	1.37	1,138	5.44
横浜市	4,045	27.90	21	0.24	12	0.14	119	1.35	432	4.91
川崎市	1,669	30.91	9	0.27	2	0.06	38	1.15	227	6.88
相模原市	694	30.17	-	-	-	-	26	1.73	48	3.20
県域 (横浜市、川崎市、相模原市を除く)	3,610	31.12	15	0.21	8	0.11	103	1.41	431	5.90
横須賀市	392	28.00	2	0.22	1	0.11	4	0.44	27	3.00
藤沢市	389	27.79	-	-	2	0.22	9	1.00	59	6.56
平塚	416	37.82	-	-	1	0.14	16	2.29	30	4.29
鎌倉	267	26.70	-	-	1	0.17	6	1.00	24	4.00
小田原	256	25.60	1	0.17	-	-	21	3.50	47	7.83
三崎	31	10.33	-	-	-	-	-	-	1	0.50
厚木	780	45.88	10	0.91	1	0.09	14	1.27	94	8.55
足柄上	55	11.00	-	-	-	-	-	-	2	0.67
秦野	220	22.00	-	-	1	0.17	17	2.83	49	8.17
大和	355	32.27	-	-	1	0.14	11	1.57	55	7.86
茅ヶ崎	449	40.82	2	0.29	-	-	5	0.71	43	6.14

神奈川県	水痘		手足口病		伝染性紅斑		突発性発しん		百日咳	
	報告数	定点当たり	報告数	定点当たり	報告数	定点当たり	報告数	定点当たり	報告数	定点当たり
全県	196	0.94	14	0.07	48	0.23	80	0.38	1	-
横浜市	88	1.00	9	0.10	30	0.34	40	0.45	-	-
川崎市	20	0.61	2	0.06	11	0.33	10	0.30	-	-
相模原市	25	1.67	-	-	1	0.07	2	0.13	-	-
県域 (横浜市、川崎市、相模原市を除く)	63	0.86	3	0.04	6	0.08	28	0.38	1	0.01
横須賀市	5	0.56	-	-	-	-	4	0.44	-	-
藤沢市	13	1.44	-	-	1	0.11	5	0.56	-	-
平塚	3	0.43	-	-	-	-	1	0.14	-	-
鎌倉	11	1.83	-	-	-	-	2	0.33	-	-
小田原	6	1.00	-	-	2	0.33	1	0.17	1	0.17
三崎	-	-	-	-	-	-	-	-	-	-
厚木	16	1.45	1	0.09	2	0.18	8	0.73	-	-
足柄上	-	-	-	-	-	-	-	-	-	-
秦野	4	0.67	2	0.33	-	-	2	0.33	-	-
大和	5	0.71	-	-	-	-	3	0.43	-	-
茅ヶ崎	-	-	-	-	1	0.14	2	0.29	-	-

神奈川県	ヘルパンギーナ		流行性耳下腺炎		急性出血性結膜炎		流行性角結膜炎		細菌性髄膜炎	
	報告数	定点当たり	報告数	定点当たり	報告数	定点当たり	報告数	定点当たり	報告数	定点当たり
全県	2	0.01	34	0.16	-	-	34	0.79	-	-
横浜市	2	0.02	9	0.10	-	-	13	0.81	-	-
川崎市	-	-	6	0.18	-	-	5	0.71	-	-
相模原市	-	-	-	-	-	-	4	1.00	-	-
県域 (横浜市、川崎市、相模原市を除く)	-	-	19	0.26	-	-	12	0.75	-	-
横須賀市	-	-	1	0.11	-	-	2	1.00	-	-
藤沢市	-	-	-	-	-	-	-	-	-	-
平塚	-	-	2	0.29	-	-	1	0.50	-	-
鎌倉	-	-	-	-	-	-	-	-
小田原	-	-	-	-	-	-	-	-
三崎	-	-	3	1.50
厚木	-	-	8	0.73	-	-	9	3.00	-	-
足柄上	-	-	-	-
秦野	-	-	4	0.67	-	-	-	-
大和	-	-	-	-	-	-	-	-
茅ヶ崎	-	-	1	0.14	-	-	-	-

表2 報告数・定点当たり報告数、疾病・年齢階級別
(全県及び横浜市・川崎市・相模原市を除く県域) (その1)

2014年08週(02月17日~02月23日)

*表2は、各保健福祉事務所からの最新の報告をもとに作成しているため、国の還元データである表1および表3の数値と一致しないことがあります。

インフルエンザ定点		項目	合計	~5か月	~11か月	1歳	2	3	4	5	6	7	8
インフルエンザ (高病原性鳥インフルエンザを除く)	全国	報告数	135,579	418	1,431	4,672	5,290	6,280	7,756	9,450	10,096	10,647	9,660
		定点当たり	27.36	0.08	0.29	0.94	1.07	1.27	1.57	1.91	2.04	2.15	1.95
	全県	報告数	10,018	21	67	257	334	395	584	698	770	1,012	896
		定点当たり	29.64	0.06	0.20	0.76	0.99	1.17	1.73	2.07	2.28	2.99	2.65
	県域	報告数	3,610	7	23	100	127	146	179	259	272	340	324
		定点当たり	31.12	0.06	0.20	0.86	1.09	1.26	1.54	2.23	2.34	2.93	2.79

小児科定点		項目	合計	~5か月	~11か月	1歳	2	3	4	5	6	7	8
RSウイルス 感染症	全国	報告数	1,162	275	286	336	138	68	25	10	5	2	2
		定点当たり	0.37	0.09	0.09	0.11	0.04	0.02	0.01	0.00	0.00	0.00	0.00
	全県	報告数	45	5	10	10	6	6	1	-	-	-	-
		定点当たり	0.22	0.02	0.05	0.05	0.03	0.03	0.00	-	-	-	-
	県域	報告数	15	4	3	3	4	1	-	-	-	-	-
		定点当たり	0.21	0.05	0.04	0.04	0.05	0.01	-	-	-	-	-
咽頭結膜熱	全国	報告数	1,106	6	60	282	182	152	139	104	66	38	20
		定点当たり	0.35	0.00	0.02	0.09	0.06	0.05	0.04	0.03	0.02	0.01	0.01
	全県	報告数	22	-	1	6	2	3	3	-	1	1	1
		定点当たり	0.11	-	0.00	0.03	0.01	0.01	0.01	-	0.00	0.00	0.00
	県域	報告数	8	-	1	2	1	-	1	-	1	-	-
		定点当たり	0.11	-	0.01	0.03	0.01	-	0.01	-	0.01	-	-
A群溶血性レンサ球菌咽頭炎	全国	報告数	6,722	7	19	145	299	573	955	1,065	955	668	533
		定点当たり	2.13	0.00	0.01	0.05	0.09	0.18	0.30	0.34	0.30	0.21	0.17
	全県	報告数	286	-	-	5	14	23	28	49	39	46	28
		定点当たり	1.37	-	-	0.02	0.07	0.11	0.13	0.23	0.19	0.22	0.13
	県域	報告数	103	-	-	1	3	10	8	21	12	14	13
		定点当たり	1.41	-	-	0.01	0.04	0.14	0.11	0.29	0.16	0.19	0.18
感染性胃腸炎	全国	報告数	20,527	111	866	2,097	2,008	1,806	1,926	1,852	1,632	1,252	1,056
		定点当たり	6.50	0.04	0.27	0.66	0.64	0.57	0.61	0.59	0.52	0.40	0.33
	全県	報告数	1,138	8	40	95	98	91	124	123	94	72	47
		定点当たり	5.44	0.04	0.19	0.45	0.47	0.44	0.59	0.59	0.45	0.34	0.22
	県域	報告数	431	3	7	25	34	34	49	54	42	35	18
		定点当たり	5.90	0.04	0.10	0.34	0.47	0.47	0.67	0.74	0.58	0.48	0.25
水痘	全国	報告数	3,520	43	151	495	624	567	535	442	335	120	81
		定点当たり	1.11	0.01	0.05	0.16	0.20	0.18	0.17	0.14	0.11	0.04	0.03
	全県	報告数	196	3	5	20	17	31	28	39	19	9	7
		定点当たり	0.94	0.01	0.02	0.10	0.08	0.15	0.13	0.19	0.09	0.04	0.03
	県域	報告数	63	1	-	4	4	10	9	15	9	3	3
		定点当たり	0.86	0.01	-	0.05	0.05	0.14	0.12	0.21	0.12	0.04	0.04

インフルエンザ定点		項目	9	10-14	15-19	20-29	30-39	40-49	50-59	60-69	70-79	80歳以上
インフルエンザ (高病原性鳥インフルエンザを除く)	全国	報告数	8,547	26,584	4,276	4,943	8,822	7,273	4,198	2,953	1,474	809
		定点当たり	1.72	5.37	0.86	1.00	1.78	1.47	0.85	0.60	0.30	0.16
	全県	報告数	819	2,076	244	223	555	573	258	126	76	34
		定点当たり	2.42	6.14	0.72	0.66	1.64	1.70	0.76	0.37	0.22	0.10
	県域	報告数	350	745	83	72	189	199	98	47	33	17
		定点当たり	3.02	6.42	0.72	0.62	1.63	1.72	0.84	0.41	0.28	0.15

小児科定点		項目	9	10-14	15-19	20歳以上
RSウイルス 感染症	全国	報告数	-	5	2	8
		定点当たり	-	0.00	0.00	0.00
	全県	報告数	-	1	1	5
		定点当たり	-	0.00	0.00	0.02
	県域	報告数	-	-	-	-
		定点当たり	-	-	-	-
咽頭結膜熱	全国	報告数	17	22	1	17
		定点当たり	0.01	0.01	0.00	0.01
	全県	報告数	2	1	-	1
		定点当たり	0.01	0.00	-	0.00
	県域	報告数	1	-	-	1
		定点当たり	0.01	-	-	0.01
A群溶血性レンサ球菌咽頭炎	全国	報告数	422	802	46	233
		定点当たり	0.13	0.25	0.01	0.07
	全県	報告数	18	30	1	5
		定点当たり	0.09	0.14	0.00	0.02
	県域	報告数	7	10	1	3
		定点当たり	0.10	0.14	0.01	0.04
感染性胃腸炎	全国	報告数	889	2,284	463	2,285
		定点当たり	0.28	0.72	0.15	0.72
	全県	報告数	53	110	22	161
		定点当たり	0.25	0.53	0.11	0.77
	県域	報告数	22	48	5	55
		定点当たり	0.30	0.66	0.07	0.75
水痘	全国	報告数	41	67	4	15
		定点当たり	0.01	0.02	0.00	0.00
	全県	報告数	2	14	1	1
		定点当たり	0.01	0.07	0.00	0.00
	県域	報告数	2	2	-	1
		定点当たり	0.03	0.03	-	0.01

表2 報告数・定点当たり報告数、疾病・年齢階級別
(全県及び横浜市・川崎市・相模原市を除く県域) (その2)

2014年08週(02月17日~02月23日)

*表2は、各保健福祉事務所からの最新の報告をもとに作成しているため、国の還元データである表1および表3の数値と一致しないことがあります。

小児科定点	項目	合計	~5か月	~11か月	1歳	
手足口病	全国	報告数	235	-	15	74
		定点当たり	0.07	-	0.00	0.02
	全県	報告数	14	-	-	6
		定点当たり	0.07	-	-	0.03
	県域	報告数	3	-	-	3
		定点当たり	0.04	-	-	0.04
伝染性紅斑	全国	報告数	331	-	7	17
		定点当たり	0.10	-	0.00	0.01
	全県	報告数	48	-	2	2
		定点当たり	0.23	-	0.01	0.01
	県域	報告数	6	-	-	-
		定点当たり	0.08	-	-	-
突発性発しん	全国	報告数	1,283	27	527	648
		定点当たり	0.41	0.01	0.17	0.21
	全県	報告数	80	1	35	41
		定点当たり	0.38	0.00	0.17	0.20
	県域	報告数	28	-	15	13
		定点当たり	0.38	-	0.21	0.18
百日咳	全国	報告数	25	3	2	3
		定点当たり	0.01	0.00	0.00	0.00
	全県	報告数	1	-	-	-
		定点当たり	0.00	-	-	-
	県域	報告数	1	-	-	-
		定点当たり	0.01	-	-	-
ヘルパンギーナ	全国	報告数	43	-	3	14
		定点当たり	0.01	-	0.00	0.00
	全県	報告数	2	-	-	-
		定点当たり	0.01	-	-	-
	県域	報告数	-	-	-	-
		定点当たり	-	-	-	-
流行性耳下腺炎	全国	報告数	742	1	1	31
		定点当たり	0.23	0.00	0.00	0.01
	全県	報告数	34	-	-	-
		定点当たり	0.16	-	-	-
	県域	報告数	19	-	-	-
		定点当たり	0.26	-	-	-

小児科定点	項目	2	3	4	5	6	7	8	9	10-14	15-19	20歳以上	
手足口病	全国	報告数	53	37	23	15	9	2	1	-	4	-	2
		定点当たり	0.02	0.01	0.01	0.00	0.00	0.00	0.00	-	0.00	-	0.00
	全県	報告数	2	1	3	1	-	-	-	-	1	-	-
		定点当たり	0.01	0.00	0.01	0.00	-	-	-	-	0.00	-	-
	県域	報告数	-	-	-	-	-	-	-	-	-	-	-
		定点当たり	-	-	-	-	-	-	-	-	-	-	-
伝染性紅斑	全国	報告数	25	27	66	48	54	38	11	11	18	4	5
		定点当たり	0.01	0.01	0.02	0.02	0.02	0.01	0.00	0.00	0.01	0.00	0.00
	全県	報告数	3	4	9	6	7	8	3	-	1	-	-
		定点当たり	0.01	0.02	0.04	0.03	0.03	0.04	0.01	-	0.00	-	-
	県域	報告数	-	-	1	1	2	1	1	-	-	-	-
		定点当たり	-	-	0.01	0.01	0.03	0.01	0.01	-	-	-	-
突発性発しん	全国	報告数	61	10	6	3	-	1	-	-	-	-	
		定点当たり	0.02	0.00	0.00	0.00	-	0.00	-	-	-	-	-
	全県	報告数	2	1	-	-	-	-	-	-	-	-	-
		定点当たり	0.01	0.00	-	-	-	-	-	-	-	-	-
	県域	報告数	-	-	-	-	-	-	-	-	-	-	-
		定点当たり	-	-	-	-	-	-	-	-	-	-	-
百日咳	全国	報告数	-	-	-	-	-	-	-	-	6	-	11
		定点当たり	-	-	-	-	-	-	-	-	0.00	-	0.00
	全県	報告数	-	-	-	-	-	-	-	-	-	-	1
		定点当たり	-	-	-	-	-	-	-	-	-	-	0.00
	県域	報告数	-	-	-	-	-	-	-	-	-	-	1
		定点当たり	-	-	-	-	-	-	-	-	-	-	0.01
ヘルパンギーナ	全国	報告数	6	4	1	5	2	-	-	-	2	-	6
		定点当たり	0.00	0.00	0.00	0.00	0.00	-	-	-	0.00	-	0.00
	全県	報告数	-	-	-	1	-	-	-	-	-	-	1
		定点当たり	-	-	-	0.00	-	-	-	-	-	-	0.00
	県域	報告数	-	-	-	-	-	-	-	-	-	-	-
		定点当たり	-	-	-	-	-	-	-	-	-	-	-
流行性耳下腺炎	全国	報告数	44	95	125	137	87	56	48	39	58	6	14
		定点当たり	0.01	0.03	0.04	0.04	0.03	0.02	0.02	0.01	0.02	0.00	0.00
	全県	報告数	2	4	3	3	5	4	5	2	4	1	1
		定点当たり	0.01	0.02	0.01	0.01	0.02	0.02	0.02	0.01	0.02	0.00	0.00
	県域	報告数	2	2	2	3	3	1	3	2	1	-	-
		定点当たり	0.03	0.03	0.03	0.04	0.04	0.01	0.04	0.03	0.01	-	-

表2 報告数・定点当たり報告数、疾病・年齢階級別
(全県及び横浜市・川崎市・相模原市を除く県域) (その3)

2014年08週(02月17日~02月23日)

*表2は、各保健福祉事務所からの最新の報告をもとに作成しているため、国の還元データである表1および表3の数値と一致しないことがあります。

眼科定点		項目	合計	~5か月	~11か月	1歳	2	3	4	5	6	7	8
急性出血性結膜炎	全国	報告数	5	-	-	-	-	-	-	-	-	-	-
		定点当たり	0.01	-	-	-	-	-	-	-	-	-	-
	全県	報告数	-	-	-	-	-	-	-	-	-	-	-
流行性角結膜炎	全国	報告数	345	1	2	10	13	6	14	5	7	4	4
		定点当たり	0.51	0.00	0.00	0.01	0.02	0.01	0.02	0.01	0.01	0.01	0.01
	全県	報告数	34	-	-	1	1	-	4	3	1	-	-
基幹定点(週報)	全国	報告数	3	-	-	-	-	-	-	-	1	-	-
		定点当たり	0.01	-	-	-	-	-	-	-	0.00	-	-
	全県	報告数	-	-	-	-	-	-	-	-	-	-	-
細菌性髄膜炎	全国	報告数	9	3	-	2	-	-	1	1	-	1	1
		定点当たり	0.02	0.01	-	0.00	-	-	0.00	0.00	-	0.00	0.00
	全県	報告数	-	-	-	-	-	-	-	-	-	-	-
無菌性髄膜炎	全国	報告数	100	1	25	23	10	4	6	6	-	6	1
		定点当たり	0.21	0.00	0.05	0.05	0.02	0.01	0.01	0.01	-	0.01	0.00
	全県	報告数	1	-	-	-	-	-	-	-	-	-	-
マイコプラズマ肺炎	全国	報告数	7	-	3	1	-	1	-	-	-	-	-
		定点当たり	0.01	-	0.01	0.00	-	0.00	-	-	-	-	-
	全県	報告数	-	-	-	-	-	-	-	-	-	-	-
クラミジア肺炎(オウム病を除く)	全国	報告数	57	10	40	2	2	-	-	-	-	-	-
		定点当たり	0.12	0.02	0.08	0.00	0.00	-	-	-	-	-	-
	全県	報告数	-	-	-	-	-	-	-	-	-	-	-
感染性胃腸炎(ロタウイルス)	全国	報告数	-	-	-	-	-	-	-	-	-	-	-
		定点当たり	-	-	-	-	-	-	-	-	-	-	-
	全県	報告数	-	-	-	-	-	-	-	-	-	-	-

眼科定点		項目	合計	0歳	1-4	5-9	10-14	15-19	20-24	25-29	30-34	35-39	40-44
急性出血性結膜炎	全国	報告数	3	-	-	-	-	-	-	-	1	-	-
		定点当たり	0.01	-	-	-	-	-	-	-	0.00	-	-
	全県	報告数	-	-	-	-	-	-	-	-	-	-	-
流行性角結膜炎	全国	報告数	9	3	-	2	-	-	1	1	-	1	1
		定点当たり	0.02	0.01	-	0.00	-	-	0.00	0.00	-	0.00	0.00
	全県	報告数	-	-	-	-	-	-	-	-	-	-	-
細菌性髄膜炎	全国	報告数	100	1	25	23	10	4	6	6	-	6	1
		定点当たり	0.21	0.00	0.05	0.05	0.02	0.01	0.01	0.01	-	0.01	0.00
	全県	報告数	1	-	-	-	-	-	-	-	-	-	-
無菌性髄膜炎	全国	報告数	7	-	3	1	-	1	-	-	-	-	-
		定点当たり	0.01	-	0.01	0.00	-	0.00	-	-	-	-	-
	全県	報告数	-	-	-	-	-	-	-	-	-	-	-
マイコプラズマ肺炎	全国	報告数	57	10	40	2	2	-	-	-	-	-	-
		定点当たり	0.12	0.02	0.08	0.00	0.00	-	-	-	-	-	-
	全県	報告数	-	-	-	-	-	-	-	-	-	-	-
クラミジア肺炎(オウム病を除く)	全国	報告数	-	-	-	-	-	-	-	-	-	-	-
		定点当たり	-	-	-	-	-	-	-	-	-	-	-
	全県	報告数	-	-	-	-	-	-	-	-	-	-	-
感染性胃腸炎(ロタウイルス)	全国	報告数	-	-	-	-	-	-	-	-	-	-	-
		定点当たり	-	-	-	-	-	-	-	-	-	-	-
	全県	報告数	-	-	-	-	-	-	-	-	-	-	-

眼科定点		項目	9	10-14	15-19	20-29	30-39	40-49	50-59	60-69	70歳以上
急性出血性結膜炎	全国	報告数	-	-	-	1	1	-	3	-	-
		定点当たり	-	-	-	0.00	0.00	-	0.00	-	-
	全県	報告数	-	-	-	-	-	-	-	-	-
流行性角結膜炎	全国	報告数	3	7	10	33	83	57	26	39	21
		定点当たり	0.00	0.01	0.01	0.05	0.12	0.08	0.04	0.06	0.03
	全県	報告数	1	2	-	4	7	7	-	2	1
細菌性髄膜炎	全国	報告数	-	-	-	-	-	-	-	-	-
		定点当たり	-	-	-	-	-	-	-	-	-
	全県	報告数	-	-	-	-	-	-	-	-	-
無菌性髄膜炎	全国	報告数	-	-	-	-	-	-	-	-	-
		定点当たり	-	-	-	-	-	-	-	-	-
	全県	報告数	-	-	-	-	-	-	-	-	-
マイコプラズマ肺炎	全国	報告数	2	2	2	-	1	11	-	-	-
		定点当たり	0.00	0.00	0.00	-	0.00	0.02	-	-	-
	全県	報告数	-	-	-	-	-	1	-	-	-
クラミジア肺炎(オウム病を除く)	全国	報告数	-	1	-	-	1	-	-	-	-
		定点当たり	-	0.00	-	-	0.00	-	-	-	-
	全県	報告数	-	-	-	-	-	-	-	-	-
感染性胃腸炎(ロタウイルス)	全国	報告数	-	-	1	1	-	1	-	-	-
		定点当たり	-	-	0.00	0.00	-	0.00	-	-	-
	全県	報告数	-	-	-	-	-	-	-	-	-

基幹定点(週報)		項目	45-49	50-54	55-59	60-64	65-69	70歳以上
細菌性髄膜炎	全国	報告数	1	-	-	-	-	1
		定点当たり	0.00	-	-	-	-	0.00
	全県	報告数	-	-	-	-	-	-
無菌性髄膜炎	全国	報告数	-	-	-	-	-	-
		定点当たり	-	-	-	-	-	-
	全県	報告数	-	-	-	-	-	-
マイコプラズマ肺炎	全国	報告数	2	2	2	-	1	11
		定点当たり	0.00	0.00	0.00	-	0.00	0.02
	全県	報告数	-	-	-	-	-	1
クラミジア肺炎(オウム病を除く)	全国	報告数	-	-	-	-	-	-
		定点当たり	-	-	-	-	-	-
	全県	報告数	-	-	-	-	-	-
感染性胃腸炎(ロタウイルス)	全国	報告数	-	-	1	1	-	1
		定点当たり	-	-	0.00	0.00	-	0.00
	全県	報告数	-	-	-	-	-	-

表3 5週前～今週の推移 (その1)
(全県及び横浜市・川崎市・相模原市を除く県域)

2014年08週(02月17日～02月23日)

疾病名	項目		5週前	4週前	3週前	2週前	1週前	今週
			03週	04週	05週	06週	07週	08週
			(01月13日 ～01月19 日)	(01月20日 ～01月26 日)	(01月27日 ～02月02 日)	(02月03日 ～02月09 日)	(02月10日 ～02月16 日)	(02月17日 ～02月23 日)
インフルエンザ (高病原性鳥インフル ガを除く)	全県	報告数	3,656	10,558	16,161	13,060	9,962	10,018
		定点当たり	11.05	31.52	47.96	39.22	29.65	29.64
	県域	報告数	1,174	3,571	5,554	4,483	3,693	3,610
		定点当たり	10.30	31.32	47.88	38.65	31.84	31.12
RSウイルス 感染症	全県	報告数	42	47	57	37	26	45
		定点当たり	0.20	0.23	0.27	0.18	0.13	0.22
	県域	報告数	20	15	23	20	16	15
		定点当たり	0.28	0.21	0.32	0.27	0.22	0.21
咽頭結膜熱	全県	報告数	42	40	16	16	14	22
		定点当たり	0.20	0.19	0.08	0.08	0.07	0.11
	県域	報告数	12	14	8	8	6	8
		定点当たり	0.17	0.19	0.11	0.11	0.08	0.11
A群溶血性レ ンサ球菌咽頭 炎	全県	報告数	230	290	283	266	224	286
		定点当たり	1.12	1.39	1.35	1.27	1.08	1.37
	県域	報告数	93	115	113	96	109	103
		定点当たり	1.29	1.60	1.55	1.32	1.49	1.41
感染性胃腸炎	全県	報告数	2,143	2,656	2,166	1,593	1,012	1,138
		定点当たり	10.45	12.77	10.31	7.62	4.87	5.44
	県域	報告数	712	860	719	536	354	431
		定点当たり	9.89	11.94	9.85	7.34	4.85	5.90
水痘	全県	報告数	215	252	151	199	196	196
		定点当たり	1.05	1.21	0.72	0.95	0.94	0.94
	県域	報告数	52	74	46	53	55	63
		定点当たり	0.72	1.03	0.63	0.73	0.75	0.86
手足口病	全県	報告数	5	15	10	11	8	14
		定点当たり	0.02	0.07	0.05	0.05	0.04	0.07
	県域	報告数	1	-	2	-	1	3
		定点当たり	0.01	-	0.03	-	0.01	0.04
伝染性紅斑	全県	報告数	65	48	75	30	26	48
		定点当たり	0.32	0.23	0.36	0.14	0.13	0.23
	県域	報告数	6	3	3	4	3	6
		定点当たり	0.08	0.04	0.04	0.05	0.04	0.08
突発性発しん	全県	報告数	110	100	96	86	77	80
		定点当たり	0.54	0.48	0.46	0.41	0.37	0.38
	県域	報告数	32	35	29	22	23	28
		定点当たり	0.44	0.49	0.40	0.30	0.32	0.38

表3 5週前～今週の推移 (その2)
(全県及び横浜市・川崎市・相模原市を除く県域)

2014年08週(02月17日～02月23日)

疾病名	項目		5週前	4週前	3週前	2週前	1週前	今週
			03週	04週	05週	06週	07週	08週
			(01月13日 ～01月19 日)	(01月20日 ～01月26 日)	(01月27日 ～02月02 日)	(02月03日 ～02月09 日)	(02月10日 ～02月16 日)	(02月17日 ～02月23 日)
百日咳	全県	報告数	1	-	-	-	2	1
		定点当たり	-	-	-	-	0.01	-
	県域	報告数	1	-	-	-	1	1
		定点当たり	0.01	-	-	-	0.01	0.01
ヘルパンギーナ	全県	報告数	1	-	-	-	-	2
		定点当たり	-	-	-	-	-	0.01
	県域	報告数	1	-	-	-	-	-
		定点当たり	0.01	-	-	-	-	-
流行性耳下腺炎	全県	報告数	32	29	39	31	29	34
		定点当たり	0.16	0.14	0.19	0.15	0.14	0.16
	県域	報告数	18	16	17	20	14	19
		定点当たり	0.25	0.22	0.23	0.27	0.19	0.26
急性出血性結膜炎	全県	報告数	3	1	1	-	-	-
		定点当たり	0.07	0.02	0.02	-	-	-
	県域	報告数	1	1	-	-	-	-
		定点当たり	0.06	0.06	-	-	-	-
流行性角結膜炎	全県	報告数	39	39	43	34	26	34
		定点当たり	0.95	0.93	1.02	0.79	0.58	0.79
	県域	報告数	26	20	26	15	12	12
		定点当たり	1.63	1.25	1.63	0.94	0.75	0.75
細菌性髄膜炎	全県	報告数	1	-	-	-	-	-
		定点当たり	0.10	-	-	-	-	-
	県域	報告数	-	-	-	-	-	-
		定点当たり	-	-	-	-	-	-
無菌性髄膜炎	全県	報告数	1	-	1	-	1	-
		定点当たり	0.10	-	0.09	-	0.10	-
	県域	報告数	1	-	1	-	1	-
		定点当たり	0.25	-	0.25	-	0.25	-
マイコプラズマ肺炎	全県	報告数	-	1	2	3	1	1
		定点当たり	-	0.10	0.18	0.30	0.10	0.10
	県域	報告数	-	1	2	2	1	1
		定点当たり	-	0.25	0.50	0.50	0.25	0.25
クラミジア肺炎 (オウム病を除く)	全県	報告数	-	-	1	2	-	-
		定点当たり	-	-	0.09	0.20	-	-
	県域	報告数	-	-	1	2	-	-
		定点当たり	-	-	0.25	0.50	-	-
感染性胃腸炎 (ロタウイルス)	全県	報告数	1	3	-	-	7	-
		定点当たり	0.10	0.30	-	-	0.70	-
	県域	報告数	-	-	-	-	6	-
		定点当たり	-	-	-	-	1.50	-