



# 神奈川県感染症発生情報（7週報）

（2月10日～2月16日）

<http://www.eiken.pref.kanagawa.jp/>



## 今週の注目感染症

### ～インフルエンザ～

第7週の神奈川県の定点当たり報告数は29.65で前週(39.22)より減少しましたが、流行が続いています。例年、1月から2月に流行のピークを迎えるため、今後も発生動向に注意が必要です。予防のために、うがい・手洗いの励行、咳やくしゃみが出る時は人にかからないようにマスクをするなど咳エチケットをしましょう。

### ～感染性胃腸炎～

第7週の定点当たり報告数は4.87で前週(7.62)より減少しましたが、まだ報告の多い状態が続いているため注意が必要です。ウイルス等がついた手や食べ物を介して感染するので、予防のためには流水、石けんによる手洗いが大切です。特に食事前やトイレ後の手洗いをしっかりと行いましょう。

## 今週の全数把握対象疾患

（当該週の国による集計及び各保健福祉事務所からの報告をもとに期日を決めて集計しているため、集計数が前後することがあります。）

分類	対象疾患	内訳				神奈川県
		県域	横浜市	川崎市	相模原市	
二類	結核	8	12	1	2	23
五類	アメーバ赤痢		1			1
	クロイツフェルト・ヤコブ病		1			1
	侵襲性肺炎球菌感染症		1			1
	風しん		2			2
	麻しん	1	1			2

## 全数把握対象疾患情報

- ・結核23例：年齢群は30歳代2例、40歳代2例、50歳代4例、60歳代4例、70歳代5例、80歳代5例、90歳代1例、病型は肺結核13例、肺結核及び結核性胸膜炎1例、肺結核及び粟粒結核1例、結核性胸膜炎1例、結核性リンパ節炎1例、無症状病原体保有者6例
- ・アメーバ赤痢1例：年齢群は60歳代、病型は腸管外アメーバ症、推定感染経路は不明、推定感染地域は不明
- ・クロイツフェルト・ヤコブ病1例：年齢群は70歳代、病型は古典型クロイツフェルト・ヤコブ病
- ・侵襲性肺炎球菌感染症1例：年齢群は10歳未満、推定感染地域は神奈川県、ワクチン接種歴は接種あり
- ・風しん2例：年齢群は30歳代1例、40歳代1例、病型は検査診断例2例、推定感染地域は神奈川県1例、都道府県不明1例、ワクチン接種歴は接種不明2例
- ・麻しん2例：年齢群は20歳代1例、40歳代1例、病型は臨床診断例2例、推定感染地域は神奈川県1例、都道府県不明1例、ワクチン接種歴は接種あり2例

## 今週の定点把握対象疾患

- ・インフルエンザの定点当たり報告数が、厚木(52.06)、平塚(43.18)茅ヶ崎(42.36)、大和(34.64)保健福祉事務所管内及び川崎市(30.20)、相模原市(34.00)で多くなっています。
- ・A群溶血性レンサ球菌咽頭炎の定点当たり報告数が、小田原(4.33)、秦野(4.33)保健福祉事務所管内で多くなっています。

## 神奈川県感染症情報センター

神奈川県衛生研究所 企画情報部 衛生情報課

TEL:0467-83-4400(代表)

FAX:0467-89-5211(企画情報部)

感染症発生動向調査事業は「感染症の予防及び感染症の患者に対する医療に関する法律」によって行われています。

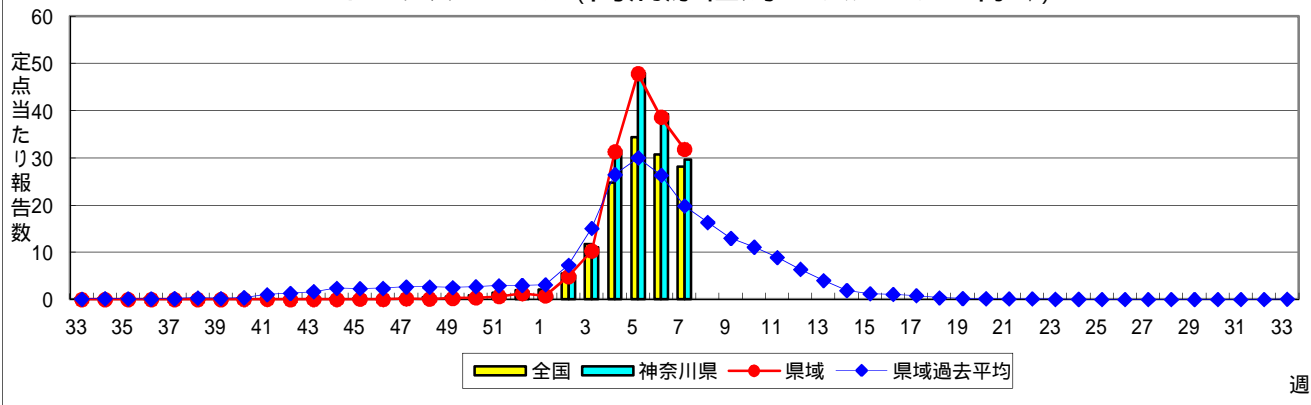
\* 県域とは、神奈川県内の市町村のうち横浜市、川崎市、相模原市を除いた地域です。

\* 2013年第42週より、感染性胃腸炎(ロタウイルス)が基幹定点把握疾患になりました。

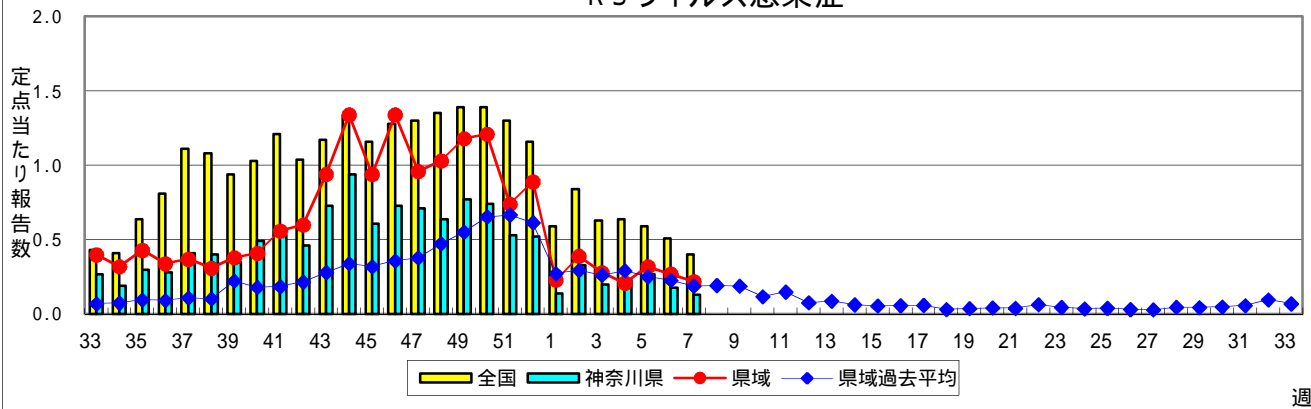
# 感染症発生動向調査:週報対象疾患の時系列グラフ

疾患名の括弧書きは、一般名称であり、正式名称ではありません。  
 神奈川県&県域(横浜市・川崎市・相模原市を除く)のデータです。

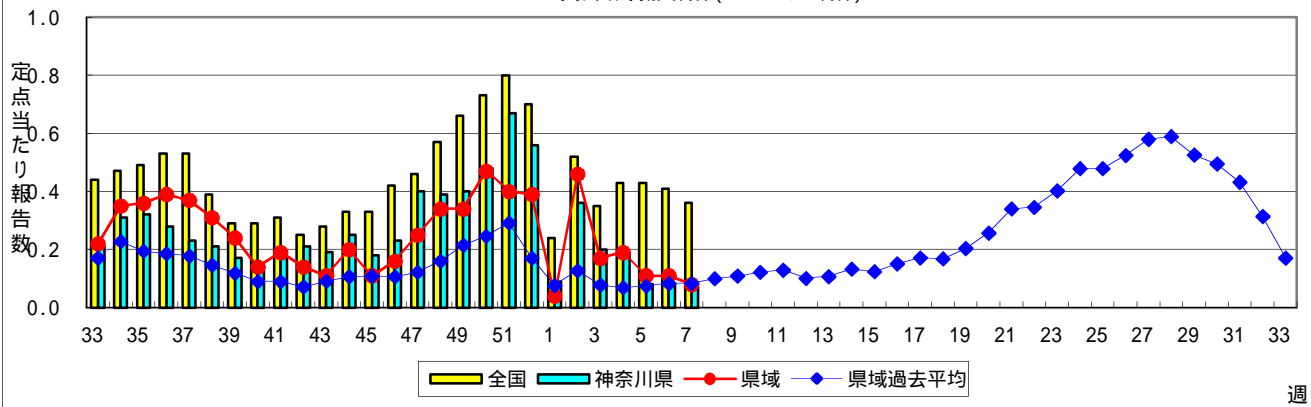
## インフルエンザ(高病原性鳥インフルエンザを除く)



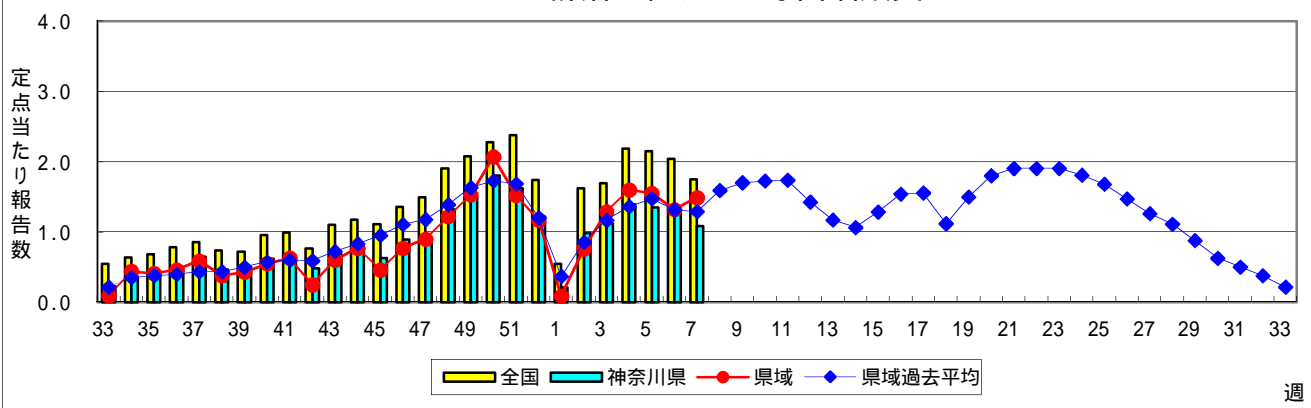
## RSウイルス感染症



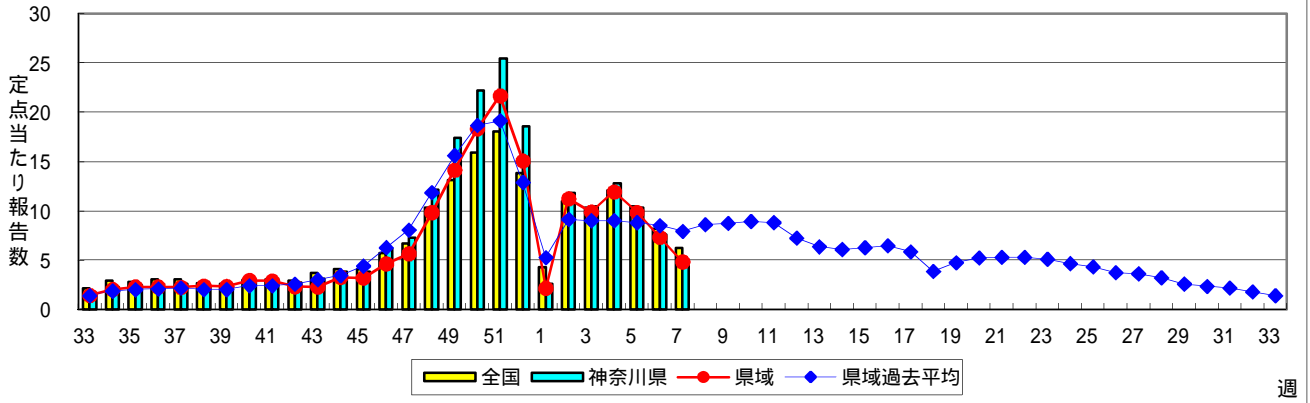
## 咽頭結膜熱(プール熱)



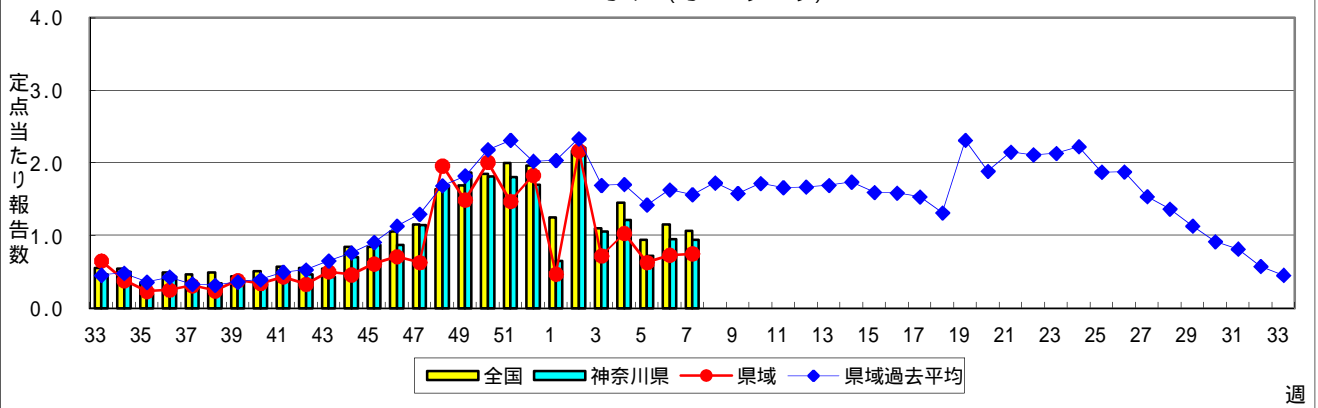
## A群溶血性レンサ球菌咽頭炎



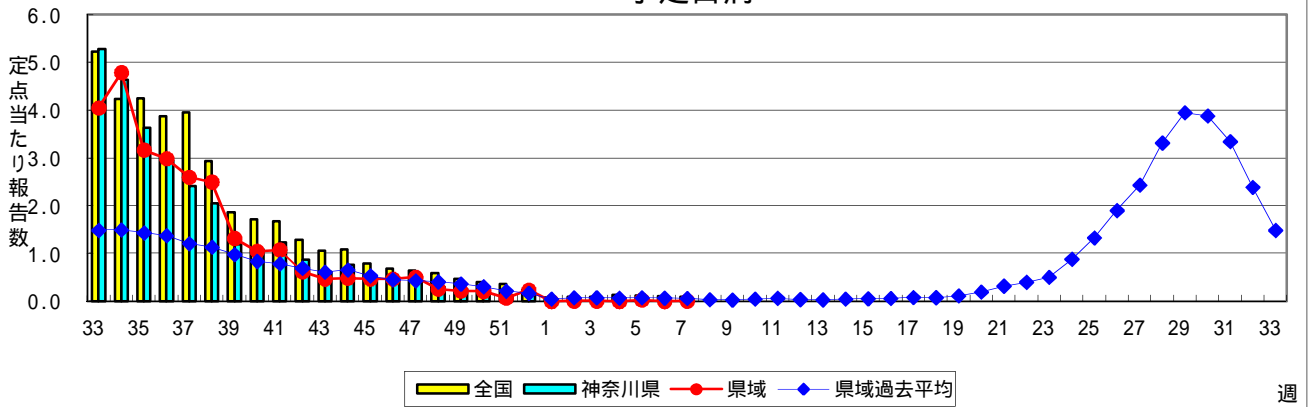
### 感染性胃腸炎



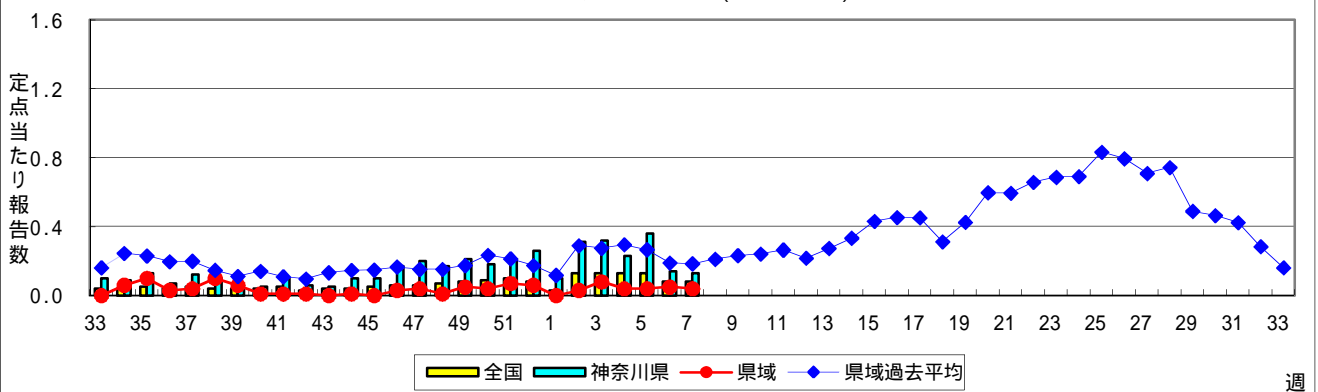
### 水痘(水ぼうそう)



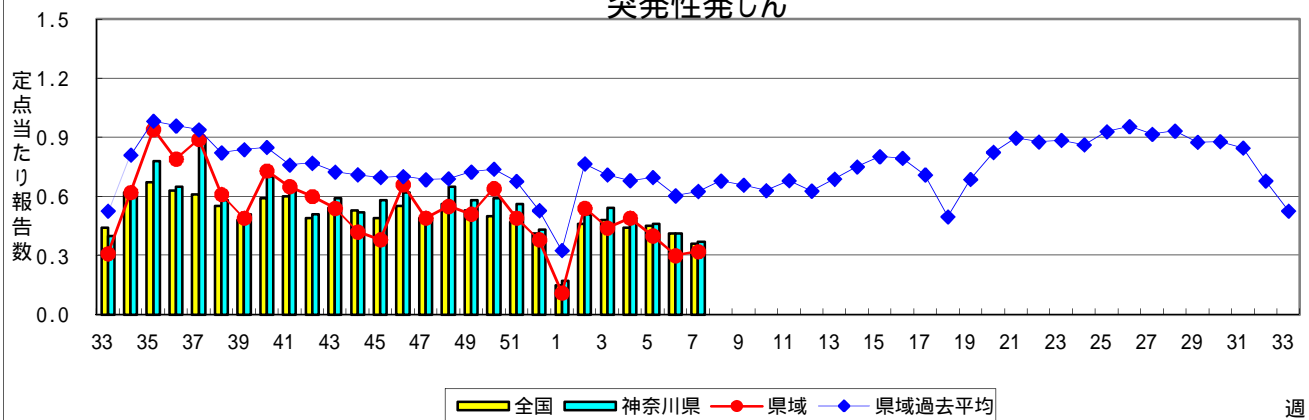
### 手足口病



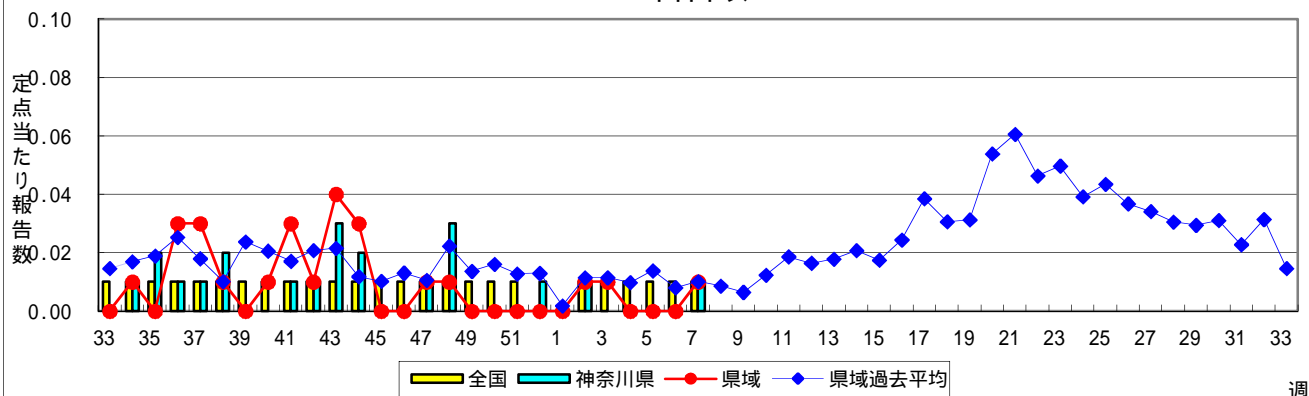
### 伝染性紅斑(リンゴ病)



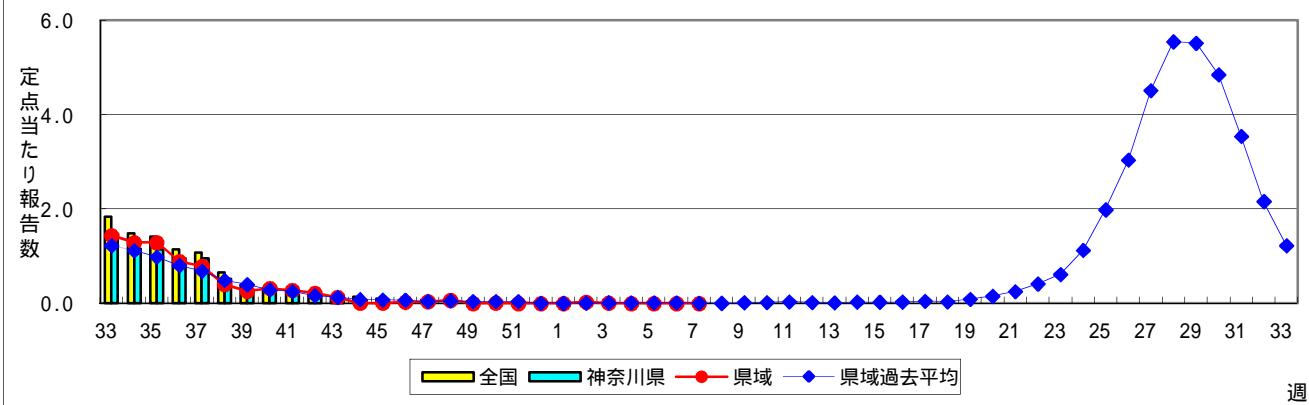
### 突発性発しん



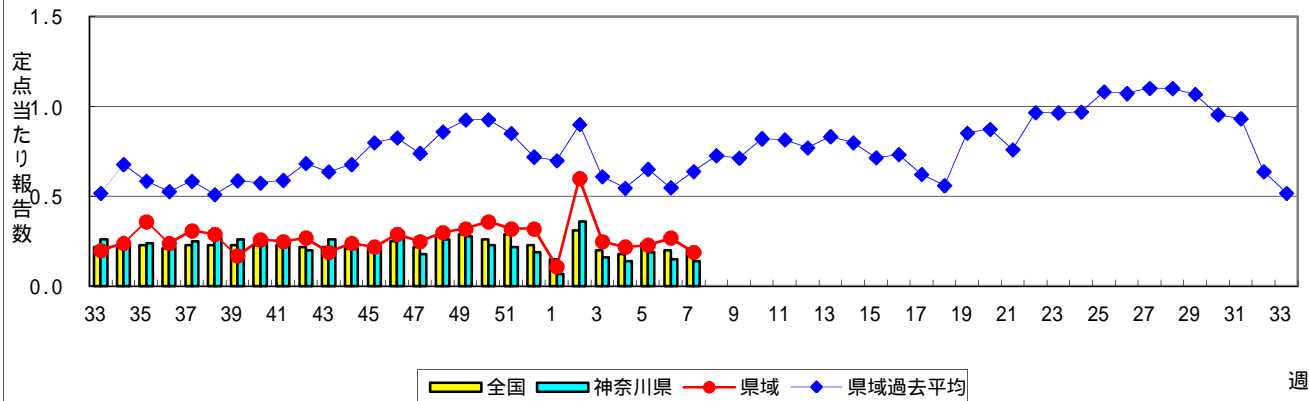
### 百日咳



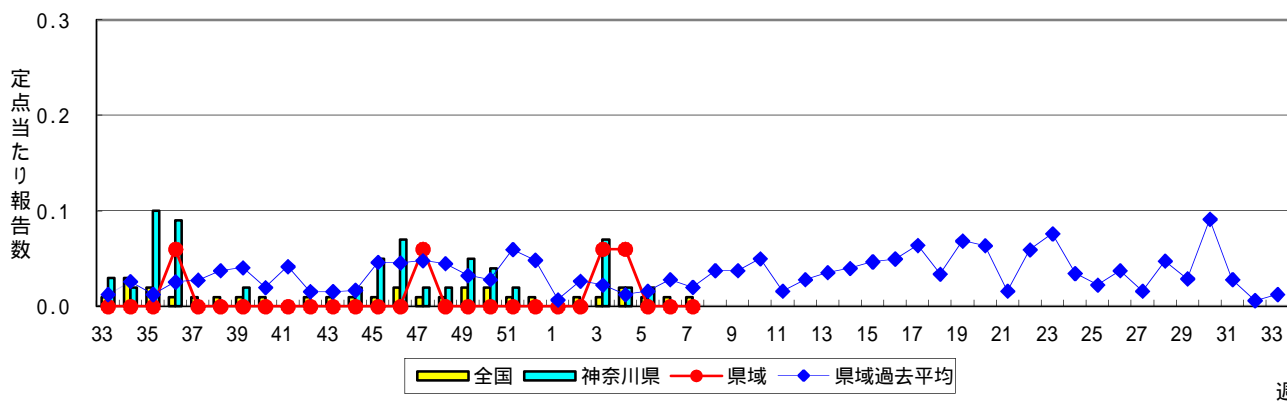
### ヘルパンギーナ



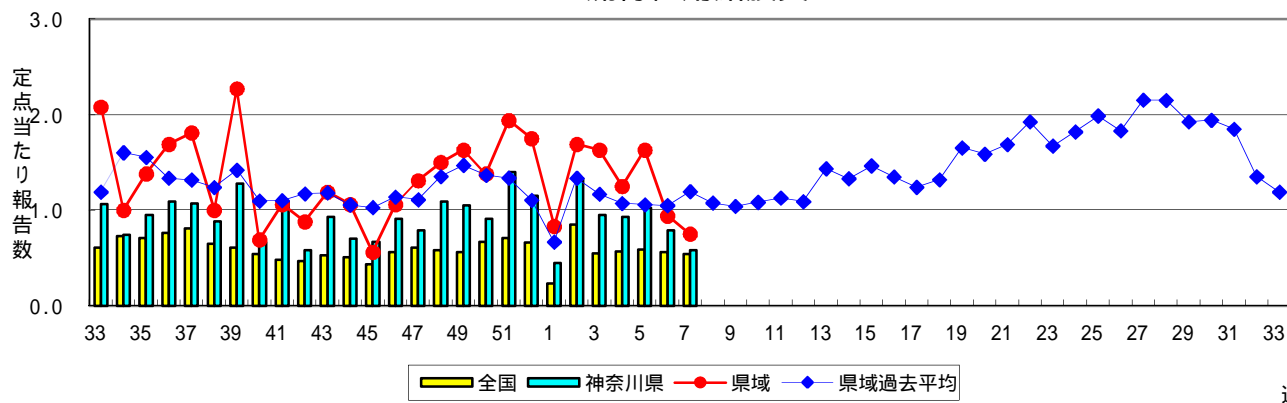
### 流行性耳下腺炎(おたふくかぜ)



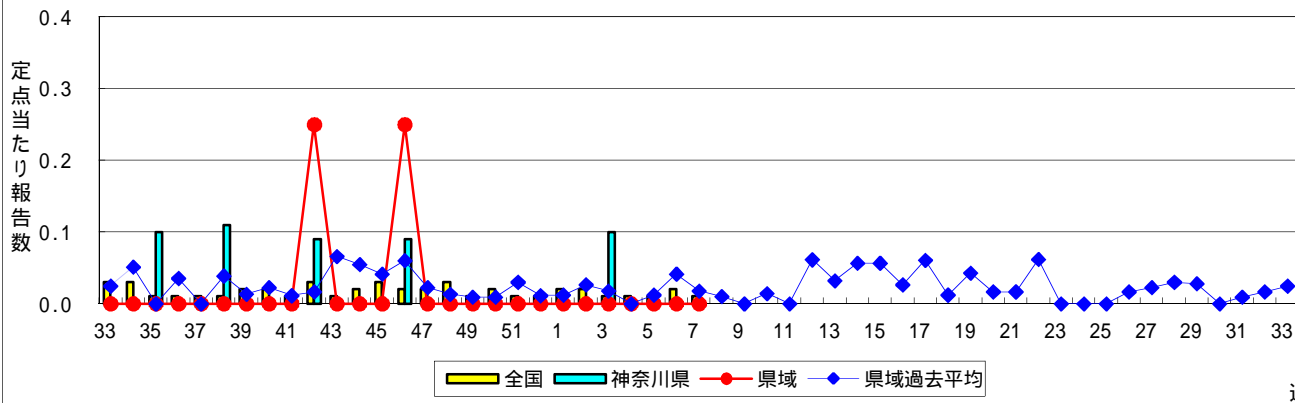
### 急性出血性結膜炎



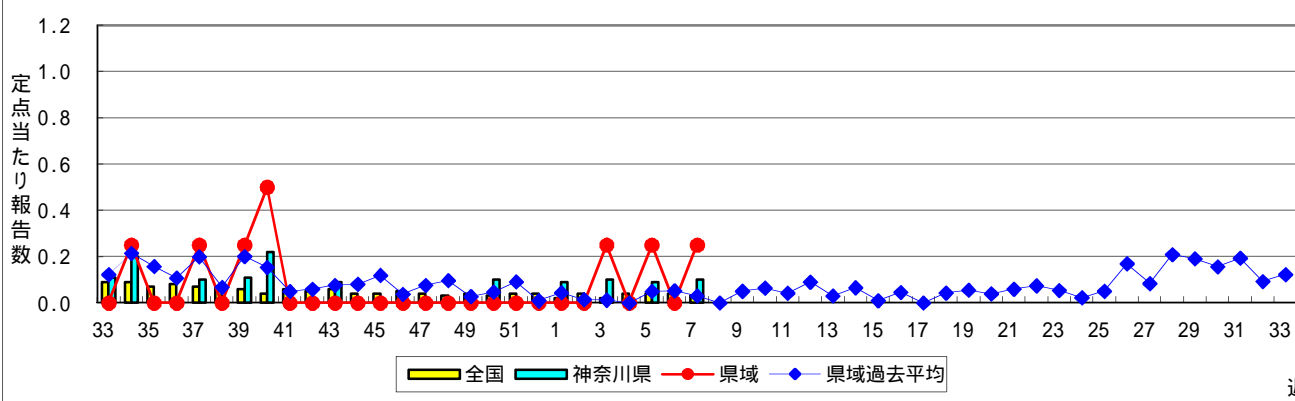
### 流行性角結膜炎



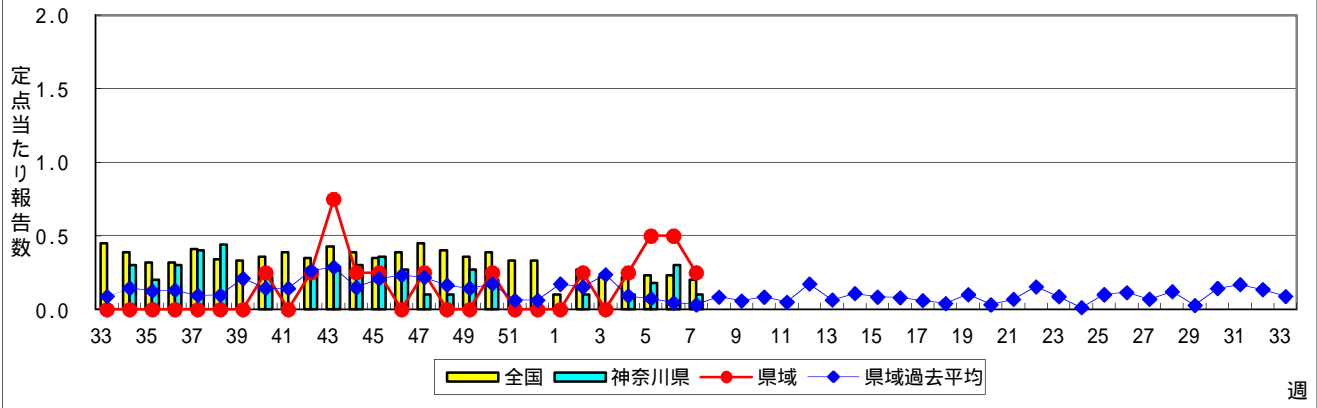
### 細菌性髄膜炎



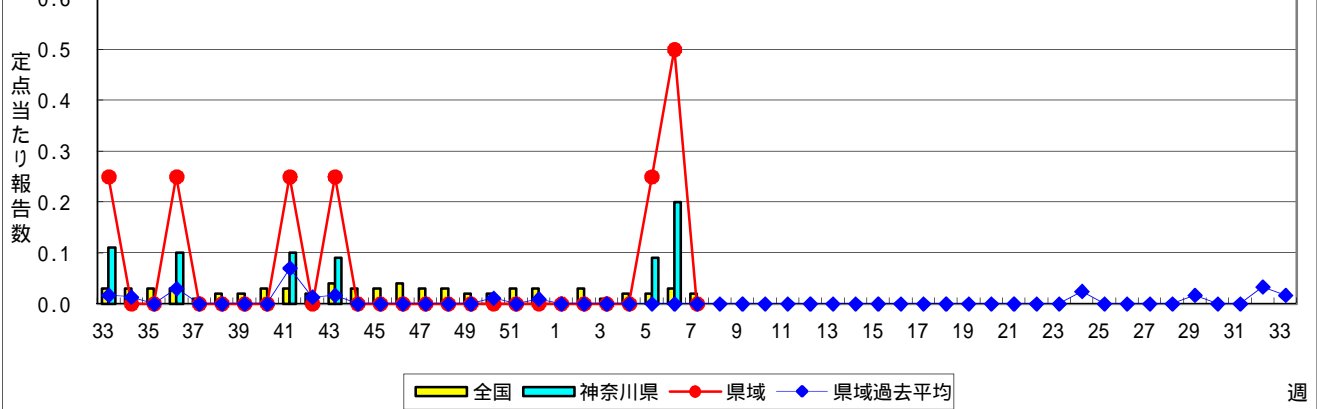
### 無菌性髄膜炎



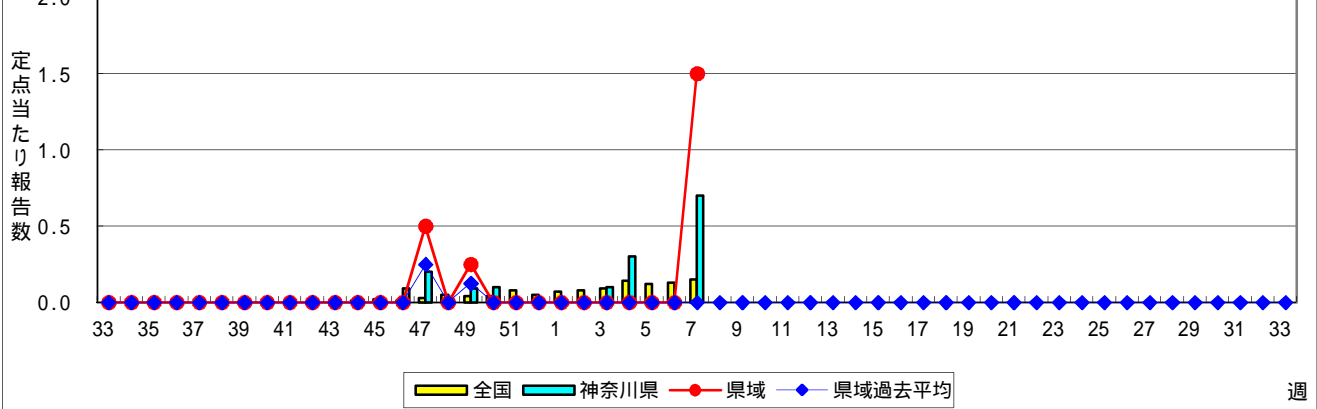
### マイコプラズマ肺炎



### クラミジア肺炎(オウム病を除く)



### 感染性胃腸炎(ロタウイルス)



**表1 報告数・定点当たり報告数 疾病、政令市・保健所別 (その1)**

2014年07週(02月10日～02月16日)

神奈川県	インフルエンザ (高病原性鳥インフルエンザを 除く)		RSウイルス感染症		咽頭結膜熱		A群溶血性レンサ球菌 咽頭炎		感染性胃腸炎	
	報告数	定点当たり	報告数	定点当たり	報告数	定点当たり	報告数	定点当たり	報告数	定点当たり
全県	9,962	29.65	26	0.13	14	0.07	224	1.08	1,012	4.87
横浜市	3,856	26.97	9	0.10	6	0.07	76	0.87	349	4.01
川崎市	1,631	30.20	1	0.03	2	0.06	32	0.97	218	6.61
相模原市	782	34.00	-	-	-	-	7	0.47	91	6.07
県域 (横浜市、川崎市、相模原市を除く)	3,693	31.84	16	0.22	6	0.08	109	1.49	354	4.85
横須賀市	316	22.57	1	0.11	-	-	9	1.00	40	4.44
藤沢市	377	26.93	-	-	1	0.11	5	0.56	47	5.22
平塚	475	43.18	1	0.14	-	-	10	1.43	29	4.14
鎌倉	264	26.40	7	1.17	1	0.17	8	1.33	25	4.17
小田原	209	20.90	4	0.67	1	0.17	26	4.33	26	4.33
三崎	36	12.00	-	-	-	-	1	0.50	-	-
厚木	885	52.06	2	0.18	1	0.09	14	1.27	85	7.73
足柄上	53	10.60	-	-	2	0.67	-	-	1	0.33
秦野	231	23.10	-	-	-	-	26	4.33	42	7.00
大和	381	34.64	1	0.14	-	-	9	1.29	32	4.57
茅ヶ崎	466	42.36	-	-	-	-	1	0.14	27	3.86

神奈川県	水痘		手足口病		伝染性紅斑		突発性発しん		百日咳	
	報告数	定点当たり	報告数	定点当たり	報告数	定点当たり	報告数	定点当たり	報告数	定点当たり
全県	196	0.94	8	0.04	26	0.13	77	0.37	2	0.01
横浜市	93	1.07	7	0.08	17	0.20	36	0.41	1	0.01
川崎市	41	1.24	-	-	6	0.18	12	0.36	-	-
相模原市	7	0.47	-	-	-	-	6	0.40	-	-
県域 (横浜市、川崎市、相模原市を除く)	55	0.75	1	0.01	3	0.04	23	0.32	1	0.01
横須賀市	7	0.78	-	-	-	-	2	0.22	-	-
藤沢市	4	0.44	1	0.11	1	0.11	4	0.44	-	-
平塚	-	-	-	-	-	-	1	0.14	-	-
鎌倉	12	2.00	-	-	-	-	5	0.83	-	-
小田原	4	0.67	-	-	1	0.17	3	0.50	-	-
三崎	-	-	-	-	-	-	-	-	-	-
厚木	15	1.36	-	-	-	-	6	0.55	-	-
足柄上	-	-	-	-	-	-	-	-	-	-
秦野	5	0.83	-	-	-	-	2	0.33	1	0.17
大和	6	0.86	-	-	1	0.14	-	-	-	-
茅ヶ崎	2	0.29	-	-	-	-	-	-	-	-

神奈川県	ヘルパンギーナ		流行性耳下腺炎		急性出血性結膜炎		流行性角結膜炎		細菌性髄膜炎	
	報告数	定点当たり	報告数	定点当たり	報告数	定点当たり	報告数	定点当たり	報告数	定点当たり
全県	-	-	29	0.14	-	-	26	0.58	-	-
横浜市	-	-	9	0.10	-	-	7	0.39	-	-
川崎市	-	-	6	0.18	-	-	2	0.29	-	-
相模原市	-	-	-	-	-	-	5	1.25	-	-
県域 (横浜市、川崎市、相模原市を除く)	-	-	14	0.19	-	-	12	0.75	-	-
横須賀市	-	-	2	0.22	-	-	6	3.00	-	-
藤沢市	-	-	1	0.11	-	-	-	-	-	-
平塚	-	-	3	0.43	-	-	-	-	-	-
鎌倉	-	-	-	-	-	-	-	-	...	...
小田原	-	-	-	-	-	-	-	-	...	...
三崎	-	-	2	1.00	...	...	...	...	...	...
厚木	-	-	6	0.55	-	-	6	2.00	-	-
足柄上	-	-	-	-	...	...	...	...	...	...
秦野	-	-	-	-	-	-	-	-	...	...
大和	-	-	-	-	-	-	-	-	...	...
茅ヶ崎	-	-	-	-	-	-	-	-	...	...





表2 報告数・定点当たり報告数、疾病・年齢階級別  
(全県及び横浜市・川崎市・相模原市を除く県域) (その1)

2014年07週(02月10日~02月16日)

\*表2は、各保健福祉事務所からの最新の報告をもとに作成しているため、国の還元データである表1および表3の数値と一致しないことがあります。

インフルエンザ定点		項目	合計	~5か月	~11か月	1歳	2	3	4	5	6	7	8
インフルエンザ (高病原性鳥インフルエンザを除く)	全国	報告数	139,162	426	1,523	5,018	5,701	6,608	8,217	9,487	10,155	10,529	9,383
		定点当たり	28.18	0.09	0.31	1.02	1.15	1.34	1.66	1.92	2.06	2.13	1.90
	全県	報告数	9,962	12	86	264	302	434	582	703	709	998	851
		定点当たり	29.65	0.04	0.26	0.79	0.90	1.29	1.73	2.09	2.11	2.97	2.53
	県域	報告数	3,693	6	30	82	90	150	196	278	259	347	357
		定点当たり	31.84	0.05	0.26	0.71	0.78	1.29	1.69	2.40	2.23	2.99	3.08

小児科定点		項目	合計	~5か月	~11か月	1歳	2	3	4	5	6	7	8	
RSウイルス 感染症	全国	報告数	1,273	269	316	384	166	68	22	18	12	6	3	
		定点当たり	0.40	0.09	0.10	0.12	0.05	0.02	0.01	0.01	0.00	0.00	0.00	
	全県	報告数	26	3	7	12	2	1	-	-	-	-	-	1
		定点当たり	0.13	0.01	0.03	0.06	0.01	0.00	-	-	-	-	-	0.00
	県域	報告数	16	2	2	9	2	1	-	-	-	-	-	-
		定点当たり	0.22	0.03	0.03	0.12	0.03	0.01	-	-	-	-	-	-
咽頭結膜熱	全国	報告数	1,119	7	55	252	190	159	162	95	75	31	29	
		定点当たり	0.36	0.00	0.02	0.08	0.06	0.05	0.05	0.03	0.02	0.01	0.01	
	全県	報告数	14	1	1	3	4	-	1	1	-	1	1	
		定点当たり	0.07	0.00	0.00	0.01	0.02	-	0.00	0.00	-	0.00	0.00	
	県域	報告数	6	1	-	2	1	-	1	1	-	-	-	
		定点当たり	0.08	0.01	-	0.03	0.01	-	0.01	0.01	-	-	-	
A群溶血性レンサ球菌咽頭炎	全国	報告数	5,498	9	18	145	276	459	784	825	698	523	457	
		定点当たり	1.75	0.00	0.01	0.05	0.09	0.15	0.25	0.26	0.22	0.17	0.15	
	全県	報告数	224	-	-	5	3	17	20	39	36	33	18	
		定点当たり	1.08	-	-	0.02	0.01	0.08	0.10	0.19	0.17	0.16	0.09	
	県域	報告数	109	-	-	1	1	12	7	18	11	19	11	
		定点当たり	1.49	-	-	0.01	0.01	0.16	0.10	0.25	0.15	0.26	0.15	
感染性胃腸炎	全国	報告数	19,581	111	830	2,209	1,785	1,659	1,847	1,763	1,467	1,206	979	
		定点当たり	6.22	0.04	0.26	0.70	0.57	0.53	0.59	0.56	0.47	0.38	0.31	
	全県	報告数	1,012	4	43	104	88	90	86	92	72	80	41	
		定点当たり	4.87	0.02	0.21	0.50	0.42	0.43	0.41	0.44	0.35	0.38	0.20	
	県域	報告数	354	2	10	23	27	30	30	39	26	26	19	
		定点当たり	4.85	0.03	0.14	0.32	0.37	0.41	0.41	0.53	0.36	0.36	0.26	
水痘	全国	報告数	3,329	43	123	508	569	548	511	426	253	108	74	
		定点当たり	1.06	0.01	0.04	0.16	0.18	0.17	0.16	0.14	0.08	0.03	0.02	
	全県	報告数	196	1	4	13	18	34	38	31	21	8	11	
		定点当たり	0.94	0.00	0.02	0.06	0.09	0.16	0.18	0.15	0.10	0.04	0.05	
	県域	報告数	55	1	1	1	4	13	7	10	8	1	1	
		定点当たり	0.75	0.01	0.01	0.01	0.05	0.18	0.10	0.14	0.11	0.01	0.01	

インフルエンザ定点		項目	9	10-14	15-19	20-29	30-39	40-49	50-59	60-69	70-79	80歳以上
インフルエンザ (高病原性鳥インフルエンザを除く)	全国	報告数	8,215	25,661	4,316	5,654	10,014	8,179	4,614	3,054	1,499	909
		定点当たり	1.66	5.20	0.87	1.14	2.03	1.66	0.93	0.62	0.30	0.18
	全県	報告数	719	2,022	266	314	576	601	286	146	65	26
		定点当たり	2.14	6.02	0.79	0.93	1.71	1.79	0.85	0.43	0.19	0.08
	県域	報告数	307	828	89	96	194	191	88	51	33	21
		定点当たり	2.65	7.14	0.77	0.83	1.67	1.65	0.76	0.44	0.28	0.18

小児科定点		項目	9	10-14	15-19	20歳以上
RSウイルス 感染症	全国	報告数	2	4	1	2
		定点当たり	0.00	0.00	0.00	0.00
	全県	報告数	-	-	-	-
		定点当たり	-	-	-	-
	県域	報告数	-	-	-	-
		定点当たり	-	-	-	-
咽頭結膜熱	全国	報告数	11	27	3	23
		定点当たり	0.00	0.01	0.00	0.01
	全県	報告数	-	-	-	1
		定点当たり	-	-	-	0.00
	県域	報告数	-	-	-	-
		定点当たり	-	-	-	-
A群溶血性レンサ球菌咽頭炎	全国	報告数	393	620	48	243
		定点当たり	0.12	0.20	0.02	0.08
	全県	報告数	16	17	-	20
		定点当たり	0.08	0.08	-	0.10
	県域	報告数	9	8	-	12
		定点当たり	0.12	0.11	-	0.16
感染性胃腸炎	全国	報告数	885	2,128	430	2,282
		定点当たり	0.28	0.68	0.14	0.73
	全県	報告数	48	105	17	142
		定点当たり	0.23	0.50	0.08	0.68
	県域	報告数	20	64	5	33
		定点当たり	0.27	0.88	0.07	0.45
水痘	全国	報告数	58	88	6	14
		定点当たり	0.02	0.03	0.00	0.00
	全県	報告数	9	7	1	-
		定点当たり	0.04	0.03	0.00	-
	県域	報告数	4	3	1	-
		定点当たり	0.05	0.04	0.01	-

表2 報告数・定点当たり報告数、疾病・年齢階級別  
(全県及び横浜市・川崎市・相模原市を除く県域) (その2)

2014年07週(02月10日~02月16日)

\*表2は、各保健福祉事務所からの最新の報告をもとに作成しているため、国の還元データである表1および表3の数値と一致しないことがあります。

小児科定点	項目	合計	~5か月	~11か月	1歳	
手足口病	全国	報告数	290	5	10	85
		定点当たり	0.09	0.00	0.00	0.03
	全県	報告数	8	-	2	2
		定点当たり	0.04	-	0.01	0.01
	県域	報告数	1	-	-	1
		定点当たり	0.01	-	-	0.01
伝染性紅斑	全国	報告数	241	-	4	18
		定点当たり	0.08	-	0.00	0.01
	全県	報告数	26	-	-	1
		定点当たり	0.13	-	-	0.00
	県域	報告数	3	-	-	1
		定点当たり	0.04	-	-	0.01
突発性発しん	全国	報告数	1,134	18	471	562
		定点当たり	0.36	0.01	0.15	0.18
	全県	報告数	77	-	27	37
		定点当たり	0.37	-	0.13	0.18
	県域	報告数	23	-	7	13
		定点当たり	0.32	-	0.10	0.18
百日咳	全国	報告数	23	1	4	5
		定点当たり	0.01	0.00	0.00	0.00
	全県	報告数	2	-	-	2
		定点当たり	0.01	-	-	0.01
	県域	報告数	1	-	-	1
		定点当たり	0.01	-	-	0.01
ヘルパンギーナ	全国	報告数	46	-	-	18
		定点当たり	0.01	-	-	0.01
	全県	報告数	-	-	-	-
		定点当たり	-	-	-	-
	県域	報告数	-	-	-	-
		定点当たり	-	-	-	-
流行性耳下腺炎	全国	報告数	631	-	4	20
		定点当たり	0.20	-	0.00	0.01
	全県	報告数	29	-	-	1
		定点当たり	0.14	-	-	0.00
	県域	報告数	14	-	-	1
		定点当たり	0.19	-	-	0.01

小児科定点	項目	2	3	4	5	6	7	8	9	10-14	15-19	20歳以上	
手足口病	全国	報告数	72	52	29	14	13	1	2	2	2	1	2
		定点当たり	0.02	0.02	0.01	0.00	0.00	0.00	0.00	0.00	0.00	0.00	0.00
	全県	報告数	2	-	-	-	1	1	-	-	-	-	-
		定点当たり	0.01	-	-	-	0.00	0.00	-	-	-	-	-
	県域	報告数	-	-	-	-	-	-	-	-	-	-	-
		定点当たり	-	-	-	-	-	-	-	-	-	-	-
伝染性紅斑	全国	報告数	11	27	30	45	43	21	17	12	9	-	4
		定点当たり	0.00	0.01	0.01	0.01	0.01	0.01	0.01	0.01	0.00	0.00	-
	全県	報告数	-	2	5	5	5	4	2	-	-	-	-
		定点当たり	-	0.01	0.02	0.02	0.02	0.02	0.01	-	-	-	-
	県域	報告数	-	-	-	2	-	-	-	-	-	-	-
		定点当たり	-	-	-	0.03	-	-	-	-	-	-	-
突発性発しん	全国	報告数	69	10	3	1	-	-	-	-	-	-	-
		定点当たり	0.02	0.00	0.00	0.00	-	-	-	-	-	-	-
	全県	報告数	9	3	-	1	-	-	-	-	-	-	-
		定点当たり	0.04	0.01	-	0.00	-	-	-	-	-	-	-
	県域	報告数	2	-	-	1	-	-	-	-	-	-	-
		定点当たり	0.03	-	-	0.01	-	-	-	-	-	-	-
百日咳	全国	報告数	-	-	-	1	-	2	2	2	-	-	6
		定点当たり	-	-	-	0.00	-	0.00	0.00	0.00	-	-	0.00
	全県	報告数	-	-	-	-	-	-	-	-	-	-	-
		定点当たり	-	-	-	-	-	-	-	-	-	-	-
	県域	報告数	-	-	-	-	-	-	-	-	-	-	-
		定点当たり	-	-	-	-	-	-	-	-	-	-	-
ヘルパンギーナ	全国	報告数	11	5	3	4	-	-	1	-	-	4	
		定点当たり	0.00	0.00	0.00	0.00	-	-	0.00	-	-	0.00	
	全県	報告数	-	-	-	-	-	-	-	-	-	-	-
		定点当たり	-	-	-	-	-	-	-	-	-	-	-
	県域	報告数	-	-	-	-	-	-	-	-	-	-	-
		定点当たり	-	-	-	-	-	-	-	-	-	-	-
流行性耳下腺炎	全国	報告数	50	59	120	115	84	65	34	26	42	4	8
		定点当たり	0.02	0.02	0.04	0.04	0.03	0.02	0.01	0.01	0.01	0.01	0.00
	全県	報告数	1	2	4	3	4	7	2	1	4	-	-
		定点当たり	0.00	0.01	0.02	0.01	0.02	0.03	0.01	0.00	0.02	-	-
	県域	報告数	1	1	1	1	-	4	2	1	2	-	-
		定点当たり	0.01	0.01	0.01	0.01	-	0.05	0.03	0.01	0.03	-	-

表2 報告数・定点当たり報告数、疾病・年齢階級別  
(全県及び横浜市・川崎市・相模原市を除く県域) (その3)

2014年07週(02月10日~02月16日)

\*表2は、各保健福祉事務所からの最新の報告をもとに作成しているため、国の還元データである表1および表3の数値と一致しないことがあります。

眼科定点		項目	合計	~5か月	~11か月	1歳	2	3	4	5	6	7	8
急性出血性結膜炎	全国	報告数	4	-	-	-	-	-	-	-	-	-	-
		定点当たり	0.01	-	-	-	-	-	-	-	-	-	-
	県域	報告数	-	-	-	-	-	-	-	-	-	-	-
流行性角結膜炎	全国	報告数	370	4	2	9	23	9	13	5	3	3	4
		定点当たり	0.54	0.01	0.00	0.01	0.03	0.01	0.02	0.01	0.00	0.00	0.01
	県域	報告数	12	-	-	1	1	-	1	-	-	-	1
		定点当たり	0.75	-	-	0.06	0.06	-	0.06	-	-	0.06	-

基幹定点(週報)		項目	合計	0歳	1-4	5-9	10-14	15-19	20-24	25-29	30-34	35-39	40-44
細菌性髄膜炎	全国	報告数	7	1	-	2	-	-	-	-	-	1	-
		定点当たり	0.01	0.00	-	0.00	-	-	-	-	-	0.00	-
	県域	報告数	-	-	-	-	-	-	-	-	-	-	-
無菌性髄膜炎	全国	報告数	14	2	-	1	2	1	-	2	-	1	-
		定点当たり	0.03	0.00	-	0.00	0.00	0.00	-	0.00	-	0.00	-
	県域	報告数	1	-	-	-	1	-	-	-	-	-	-
マイコプラズマ肺炎	全国	報告数	94	-	23	26	9	4	2	2	3	4	1
		定点当たり	0.20	-	0.05	0.06	0.02	0.01	0.00	0.00	0.01	0.01	0.00
	県域	報告数	1	-	-	1	-	-	-	-	-	-	-
クラミジア肺炎(オウム病を除く)	全国	報告数	8	-	1	1	-	-	-	-	-	-	-
		定点当たり	0.02	-	0.00	0.00	-	-	-	-	-	-	-
	県域	報告数	-	-	-	-	-	-	-	-	-	-	-
感染性胃腸炎(ロタウイルス)	全国	報告数	70	11	50	5	-	-	1	-	2	-	1
		定点当たり	0.15	0.02	0.11	0.01	-	-	0.00	-	0.00	-	0.00
	県域	報告数	7	3	2	2	-	-	-	-	-	-	-
		定点当たり	0.70	0.30	0.20	0.20	-	-	-	-	-	-	-
		県域	報告数	7	3	2	2	-	-	-	-	-	-
		定点当たり	1.75	0.75	0.50	0.50	-	-	-	-	-	-	-

眼科定点		項目	9	10-14	15-19	20-29	30-39	40-49	50-59	60-69	70歳以上
急性出血性結膜炎	全国	報告数	-	-	-	-	1	1	1	1	-
		定点当たり	-	-	-	-	0.00	0.00	0.00	0.00	-
	県域	報告数	-	-	-	-	-	-	-	-	-
流行性角結膜炎	全国	報告数	2	12	12	46	73	51	32	37	30
		定点当たり	0.00	0.02	0.02	0.07	0.11	0.07	0.05	0.05	0.04
	県域	報告数	1	1	1	4	4	3	2	2	2
		定点当たり	0.02	0.02	0.02	0.09	0.09	0.07	0.04	0.04	0.04
		県域	報告数	-	-	2	4	1	-	-	1
		定点当たり	-	-	-	0.13	0.25	0.06	-	-	0.06

基幹定点(週報)		項目	45-49	50-54	55-59	60-64	65-69	70歳以上
細菌性髄膜炎	全国	報告数	1	1	-	-	1	-
		定点当たり	0.00	0.00	-	-	0.00	-
	県域	報告数	-	-	-	-	-	-
無菌性髄膜炎	全国	報告数	-	2	-	1	1	1
		定点当たり	-	0.00	-	0.00	0.00	0.00
	県域	報告数	-	-	-	-	-	-
マイコプラズマ肺炎	全国	報告数	3	3	-	2	3	9
		定点当たり	0.01	0.01	-	0.00	0.01	0.02
	県域	報告数	-	-	-	-	-	-
クラミジア肺炎(オウム病を除く)	全国	報告数	-	2	2	-	-	2
		定点当たり	-	0.00	0.00	-	-	0.00
	県域	報告数	-	-	-	-	-	-
感染性胃腸炎(ロタウイルス)	全国	報告数	-	-	-	-	-	-
		定点当たり	-	-	-	-	-	-
	県域	報告数	-	-	-	-	-	-
		定点当たり	-	-	-	-	-	

表3 5週前～今週の推移 (その1)  
(全県及び横浜市・川崎市・相模原市を除く県域)

2014年07週(02月10日～02月16日)

疾病名	項目		5週前	4週前	3週前	2週前	1週前	今週
			02週	03週	04週	05週	06週	07週
			(01月06日 ～01月12 日)	(01月13日 ～01月19 日)	(01月20日 ～01月26 日)	(01月27日 ～02月02 日)	(02月03日 ～02月09 日)	(02月10日 ～02月16 日)
インフルエンザ (高病原性鳥インフル ガを除く)	全県	報告数	1,654	3,656	10,558	16,161	13,060	9,962
		定点当たり	5.10	11.05	31.52	47.96	39.22	29.65
	県域	報告数	557	1,174	3,571	5,554	4,483	3,693
		定点当たり	4.89	10.30	31.32	47.88	38.65	31.84
RSウイルス 感染症	全県	報告数	68	42	47	57	37	26
		定点当たり	0.33	0.20	0.23	0.27	0.18	0.13
	県域	報告数	28	20	15	23	20	16
		定点当たり	0.39	0.28	0.21	0.32	0.27	0.22
咽頭結膜熱	全県	報告数	74	42	40	16	16	14
		定点当たり	0.36	0.20	0.19	0.08	0.08	0.07
	県域	報告数	33	12	14	8	8	6
		定点当たり	0.46	0.17	0.19	0.11	0.11	0.08
A群溶血性レ ンサ球菌咽頭 炎	全県	報告数	198	230	290	283	266	224
		定点当たり	0.98	1.12	1.39	1.35	1.27	1.08
	県域	報告数	55	93	115	113	96	109
		定点当たり	0.76	1.29	1.60	1.55	1.32	1.49
感染性胃腸炎	全県	報告数	2,402	2,143	2,656	2,166	1,593	1,012
		定点当たり	11.83	10.45	12.77	10.31	7.62	4.87
	県域	報告数	809	712	860	719	536	354
		定点当たり	11.24	9.89	11.94	9.85	7.34	4.85
水痘	全県	報告数	448	215	252	151	199	196
		定点当たり	2.21	1.05	1.21	0.72	0.95	0.94
	県域	報告数	156	52	74	46	53	55
		定点当たり	2.17	0.72	1.03	0.63	0.73	0.75
手足口病	全県	報告数	10	5	15	10	11	8
		定点当たり	0.05	0.02	0.07	0.05	0.05	0.04
	県域	報告数	1	1	-	2	-	1
		定点当たり	0.01	0.01	-	0.03	-	0.01
伝染性紅斑	全県	報告数	62	65	48	75	30	26
		定点当たり	0.31	0.32	0.23	0.36	0.14	0.13
	県域	報告数	2	6	3	3	4	3
		定点当たり	0.03	0.08	0.04	0.04	0.05	0.04
突発性発しん	全県	報告数	103	110	100	96	86	77
		定点当たり	0.51	0.54	0.48	0.46	0.41	0.37
	県域	報告数	39	32	35	29	22	23
		定点当たり	0.54	0.44	0.49	0.40	0.30	0.32

表3 5週前～今週の推移 (その2)  
(全県及び横浜市・川崎市・相模原市を除く県域)

2014年07週(02月10日～02月16日)

疾病名	項目		5週前	4週前	3週前	2週前	1週前	今週
			02週	03週	04週	05週	06週	07週
			(01月06日 ～01月12 日)	(01月13日 ～01月19 日)	(01月20日 ～01月26 日)	(01月27日 ～02月02 日)	(02月03日 ～02月09 日)	(02月10日 ～02月16 日)
百日咳	全県	報告数	2	1	-	-	-	2
		定点当たり	0.01	-	-	-	-	0.01
	県域	報告数	1	1	-	-	-	1
		定点当たり	0.01	0.01	-	-	-	0.01
ヘルパンギーナ	全県	報告数	2	1	-	-	-	-
		定点当たり	0.01	-	-	-	-	-
	県域	報告数	2	1	-	-	-	-
		定点当たり	0.03	0.01	-	-	-	-
流行性耳下腺炎	全県	報告数	74	32	29	39	31	29
		定点当たり	0.36	0.16	0.14	0.19	0.15	0.14
	県域	報告数	43	18	16	17	20	14
		定点当たり	0.60	0.25	0.22	0.23	0.27	0.19
急性出血性結膜炎	全県	報告数	-	3	1	1	-	-
		定点当たり	-	0.07	0.02	0.02	-	-
	県域	報告数	-	1	1	-	-	-
		定点当たり	-	0.06	0.06	-	-	-
流行性角結膜炎	全県	報告数	57	39	39	43	34	26
		定点当たり	1.33	0.95	0.93	1.02	0.79	0.58
	県域	報告数	27	26	20	26	15	12
		定点当たり	1.69	1.63	1.25	1.63	0.94	0.75
細菌性髄膜炎	全県	報告数	-	1	-	-	-	-
		定点当たり	-	0.10	-	-	-	-
	県域	報告数	-	-	-	-	-	-
		定点当たり	-	-	-	-	-	-
無菌性髄膜炎	全県	報告数	-	1	-	1	-	1
		定点当たり	-	0.10	-	0.09	-	0.10
	県域	報告数	-	1	-	1	-	1
		定点当たり	-	0.25	-	0.25	-	0.25
マイコプラズマ肺炎	全県	報告数	1	-	1	2	3	1
		定点当たり	0.10	-	0.10	0.18	0.30	0.10
	県域	報告数	1	-	1	2	2	1
		定点当たり	0.25	-	0.25	0.50	0.50	0.25
クラミジア肺炎 (オウム病を除く)	全県	報告数	-	-	-	1	2	-
		定点当たり	-	-	-	0.09	0.20	-
	県域	報告数	-	-	-	1	2	-
		定点当たり	-	-	-	0.25	0.50	-
感染性胃腸炎 (ロタウイルス)	全県	報告数	-	1	3	-	-	7
		定点当たり	-	0.10	0.30	-	-	0.70
	県域	報告数	-	-	-	-	-	6
		定点当たり	-	-	-	-	-	1.50