



# 神奈川県感染症発生情報（6週報）

（2月3日～2月9日）

<http://www.eiken.pref.kanagawa.jp/>



## 今週の注目感染症

### ～インフルエンザ～

第6週の神奈川県の定点当たり報告数は39.22で前週(47.96)より減少しましたが、流行が続いています。例年、1月から2月に流行のピークを迎えるため、今後も発生動向に注意が必要です。予防のために、うがい・手洗いの励行、咳やくしゃみが出る時は人にかからないようにマスクをするなど咳エチケットをしましょう。

### ～感染性胃腸炎～

第6週の定点当たり報告数は7.62で前週(10.31)より減少しましたが、まだ報告の多い状態が続いているため注意が必要です。ウイルス等がついた手や食べ物を介して感染するので、予防のためには流水、石けんによる手洗いが大切です。特に食事前やトイレ後の手洗いをしっかりと行いましょう。

## 今週の全数把握対象疾患

（当該週の国による集計及び各保健福祉事務所からの報告をもとに期日を決めて集計しているため、集計数が前後することがあります。）

分類	対象疾患	内訳				神奈川県
		県域	横浜市	川崎市	相模原市	
二類	結核	7	8	1	4	20
五類	侵襲性インフルエンザ菌感染症		1			1
	侵襲性肺炎球菌感染症		2			2
	梅毒	1				1
	風しん		3			3

## 全数把握対象疾患情報

- ・結核20例：年齢群は10歳未満1例、20歳代1例、30歳代2例、50歳代4例、60歳代4例、70歳代4例、80歳代4例、病型は肺結核9例、肺結核及び粟粒結核1例、粟粒結核1例、リンパ節結核1例、耳下腺結核1例、性器結核1例、結核性胸膜炎1例、無症状病原体保有者5例
- ・侵襲性インフルエンザ菌感染症1例：年齢群は80歳代、推定感染地域は神奈川県、ワクチン接種歴は不明
- ・侵襲性肺炎球菌感染症2例：年齢群は80歳代1例、90歳代1例、推定感染地域は神奈川県2例、ワクチン接種歴は接種なし1例、不明1例
- ・梅毒1例：年齢群は40歳代、病型は早期顕症梅毒 期、感染経路は同性間性的接触、感染地域は神奈川県
- ・風しん3例：年齢群は10歳代1例、20歳代1例、40歳代1例、病型は検査診断例2例、臨床診断例1例、推定感染地域は神奈川県1例、都道府県不明2例、ワクチン接種歴は接種なし1例、不明2例

## 今週の定点把握対象疾患

- ・インフルエンザの定点当たり報告数が、厚木(65.53)、茅ヶ崎(53.00)、大和(51.45)保健福祉事務所管内及び相模原市(50.17)で特に多くなっています。
- ・感染性胃腸炎の定点当たり報告数が、小田原(11.50)、秦野(11.00)、厚木(10.64)保健福祉事務所管内及び相模原市(12.07)で多くなっています。

## 神奈川県感染症情報センター

神奈川県衛生研究所 企画情報部 衛生情報課

TEL:0467-83-4400(代表)

FAX:0467-89-5211(企画情報部)

感染症発生動向調査事業は「感染症の予防及び感染症の患者に対する医療に関する法律」によって行われています。

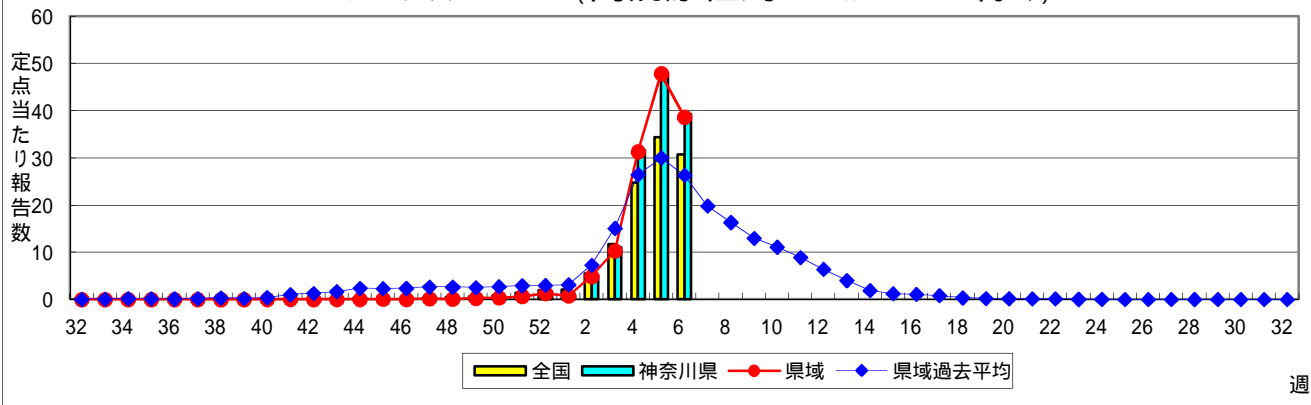
\* 県域とは、神奈川県内の市町村のうち横浜市、川崎市、相模原市を除いた地域です。

\* 2013年第42週より、感染性胃腸炎(ロタウイルス)が基幹定点把握疾患になりました。

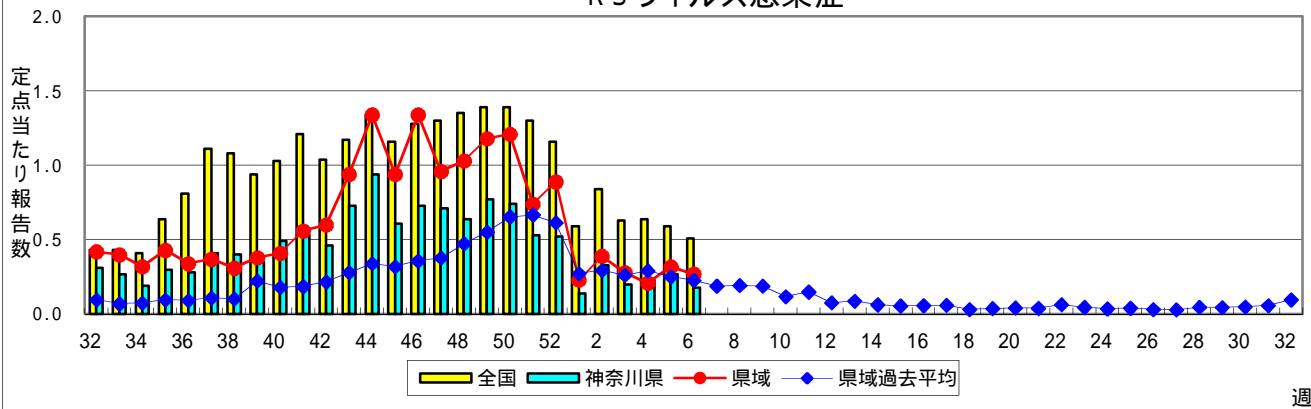
# 感染症発生動向調査:週報対象疾患の時系列グラフ

疾患名の括弧書きは、一般名称であり、正式名称ではありません。  
 神奈川県&県域(横浜市・川崎市・相模原市を除く)のデータです。

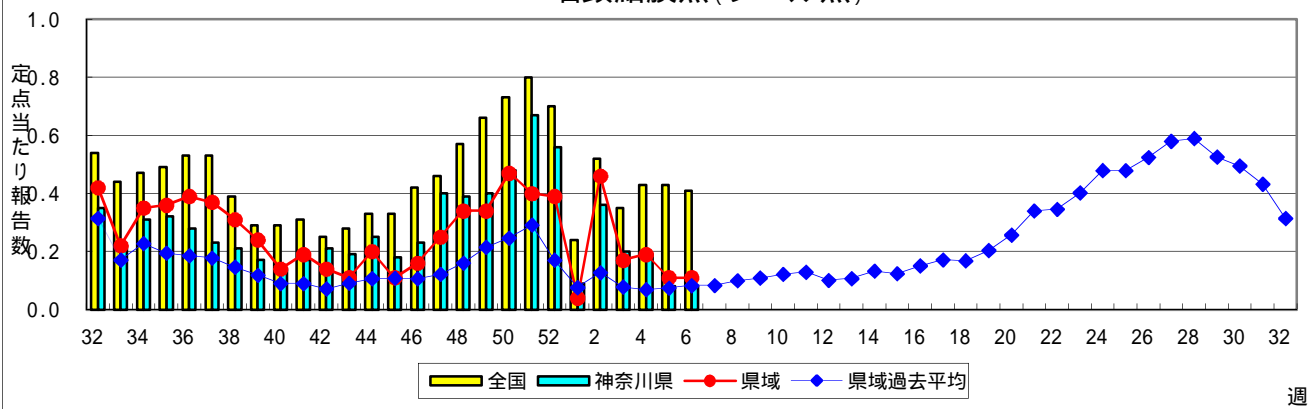
## インフルエンザ(高病原性鳥インフルエンザを除く)



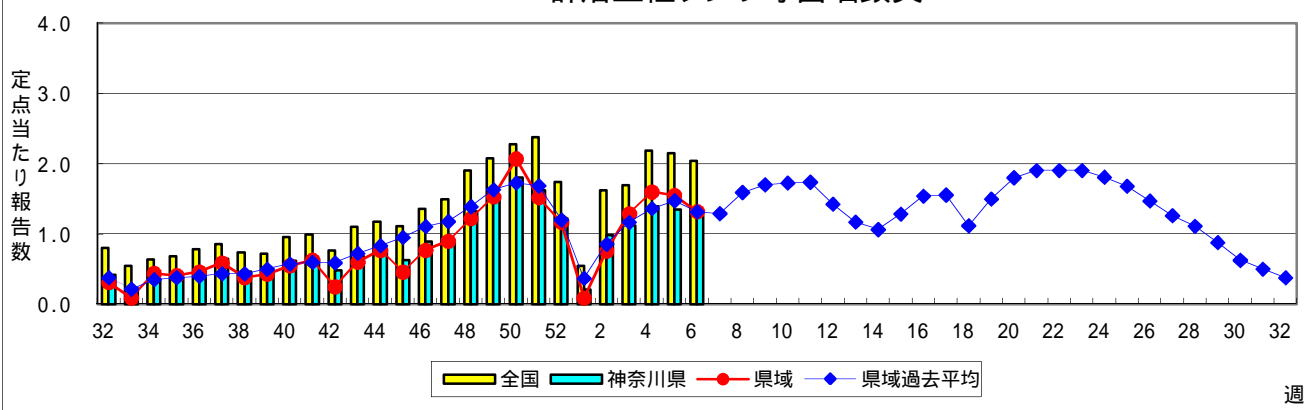
## RSウイルス感染症



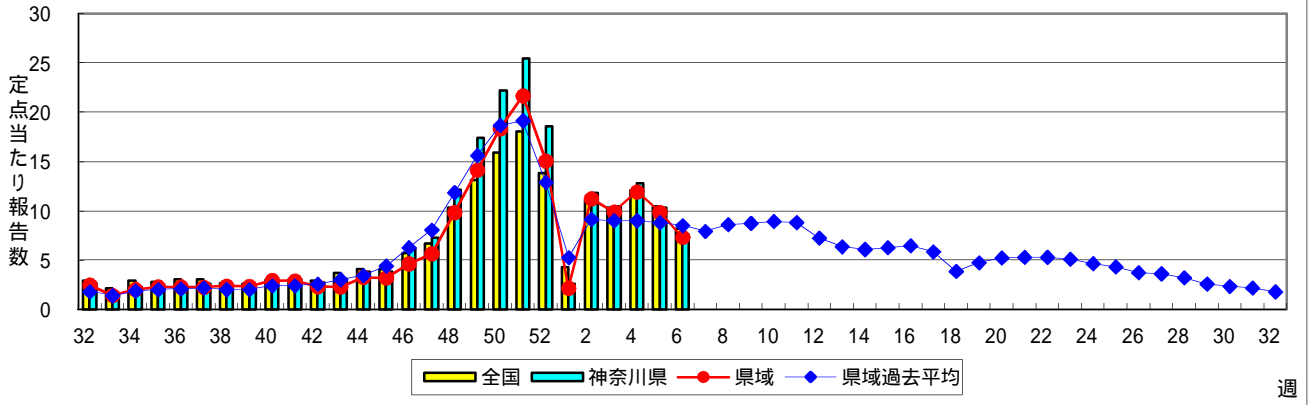
## 咽頭結膜熱(プール熱)



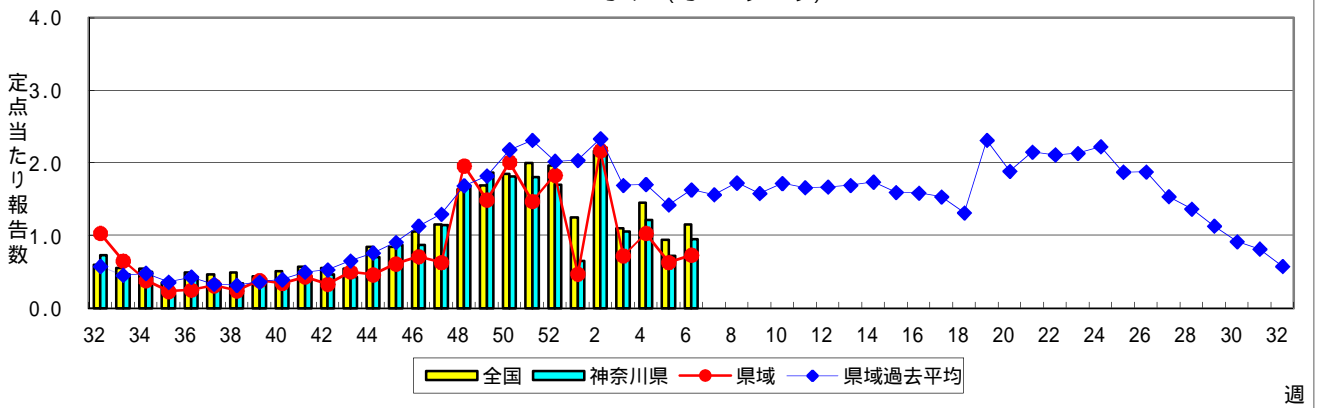
## A群溶血性レンサ球菌咽頭炎



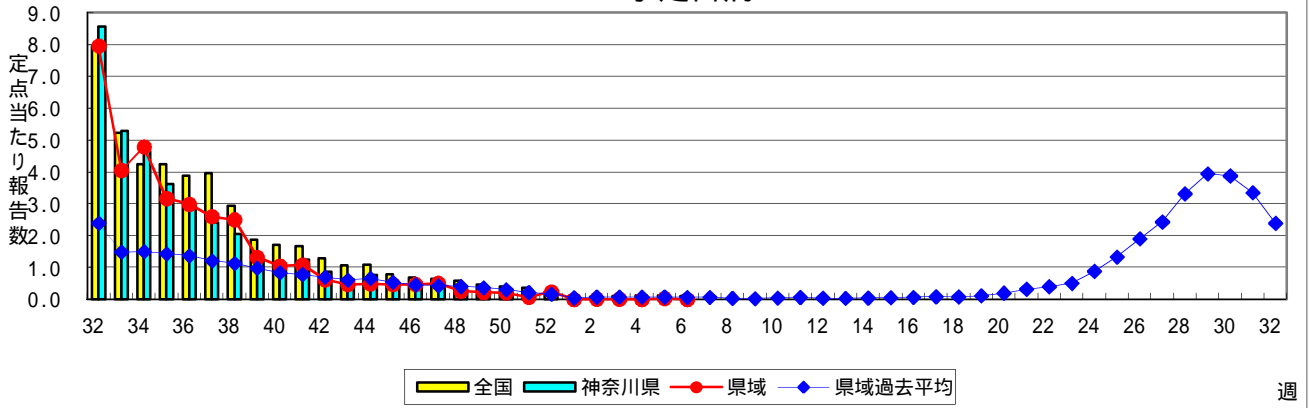
### 感染性胃腸炎



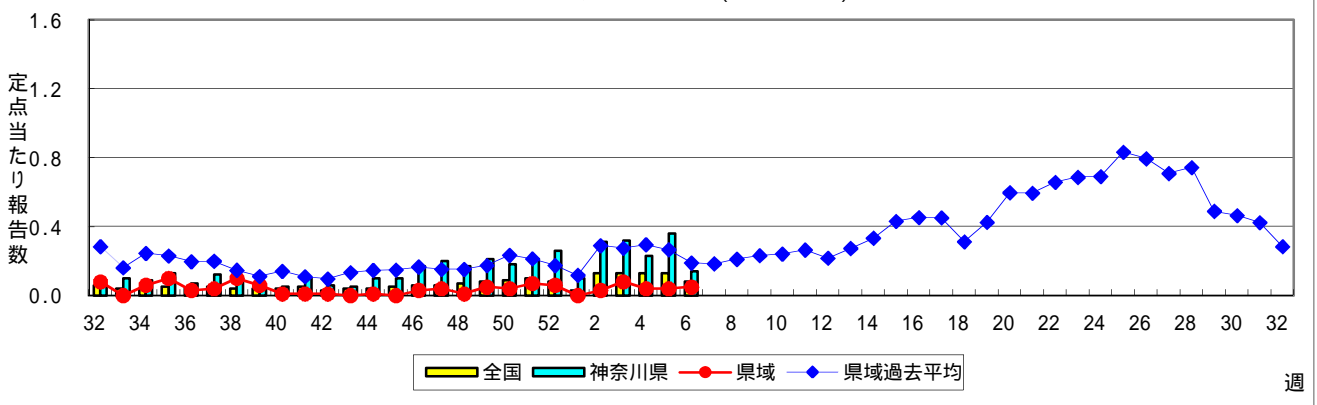
### 水痘(水ぼうそう)



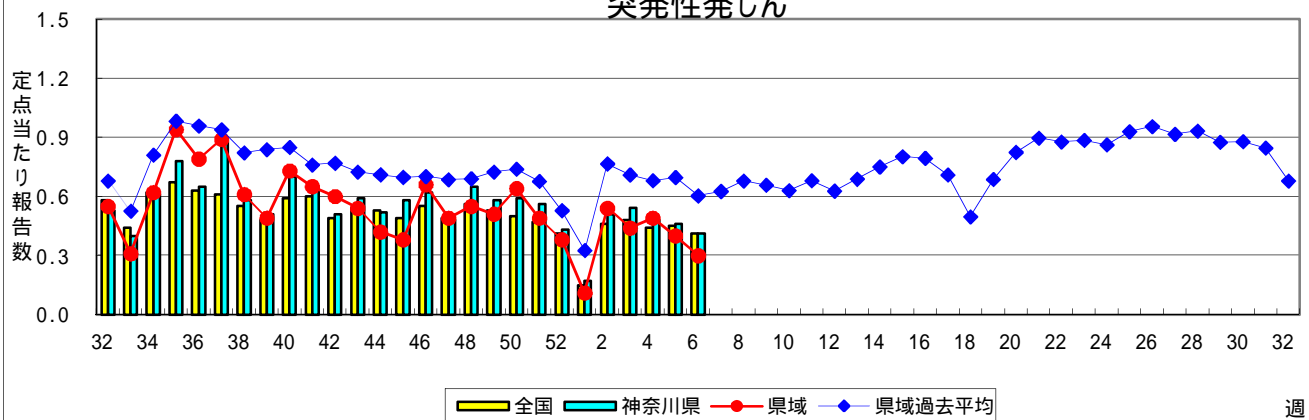
### 手足口病



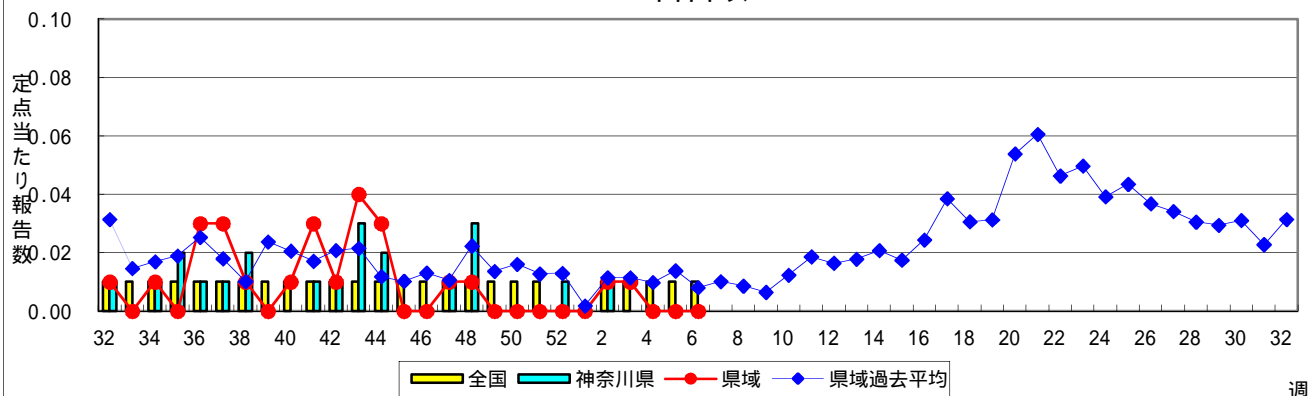
### 伝染性紅斑(リンゴ病)



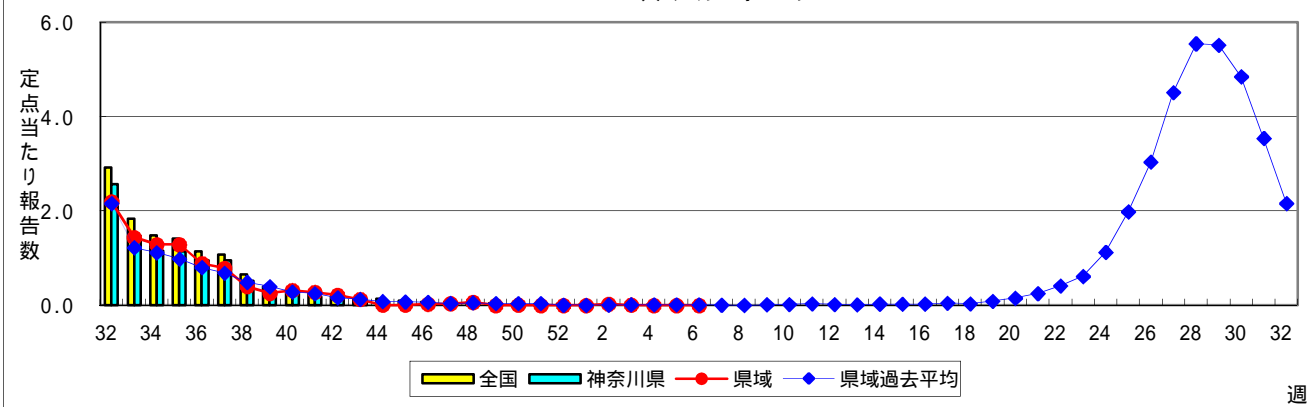
### 突発性発しん



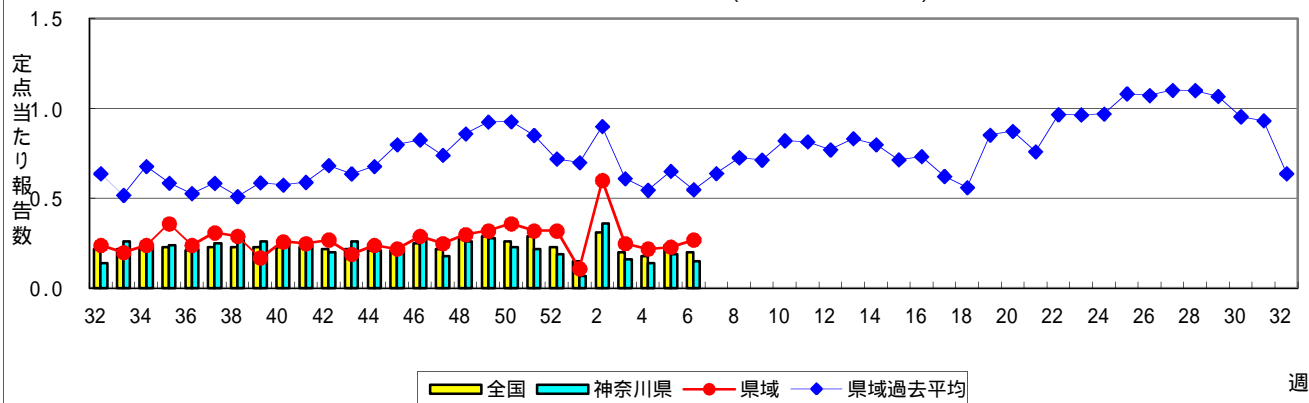
### 百日咳



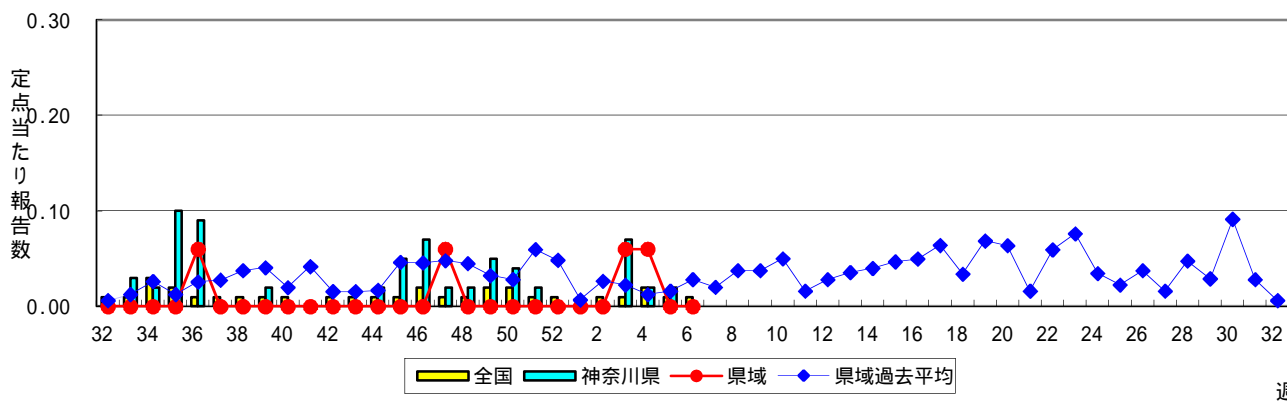
### ヘルパンギーナ



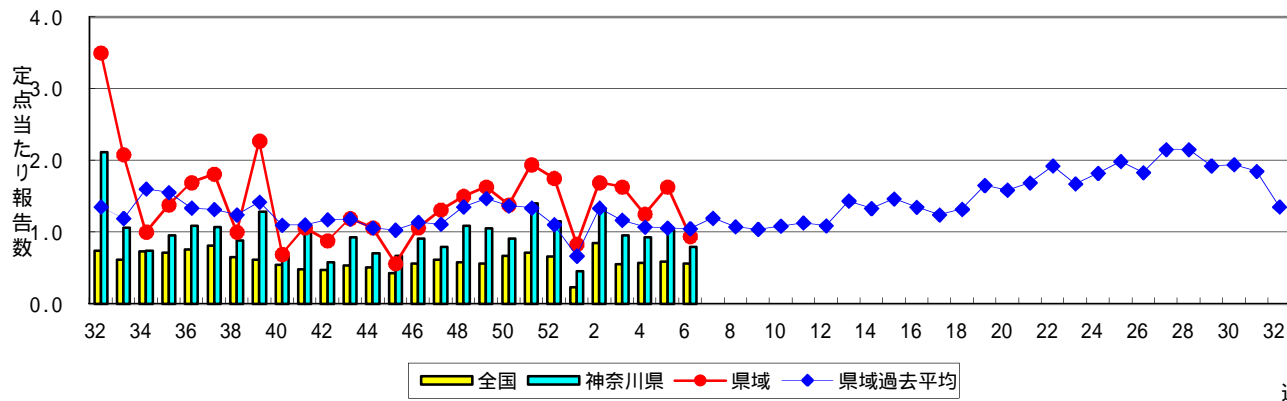
### 流行性耳下腺炎(おたふくかぜ)



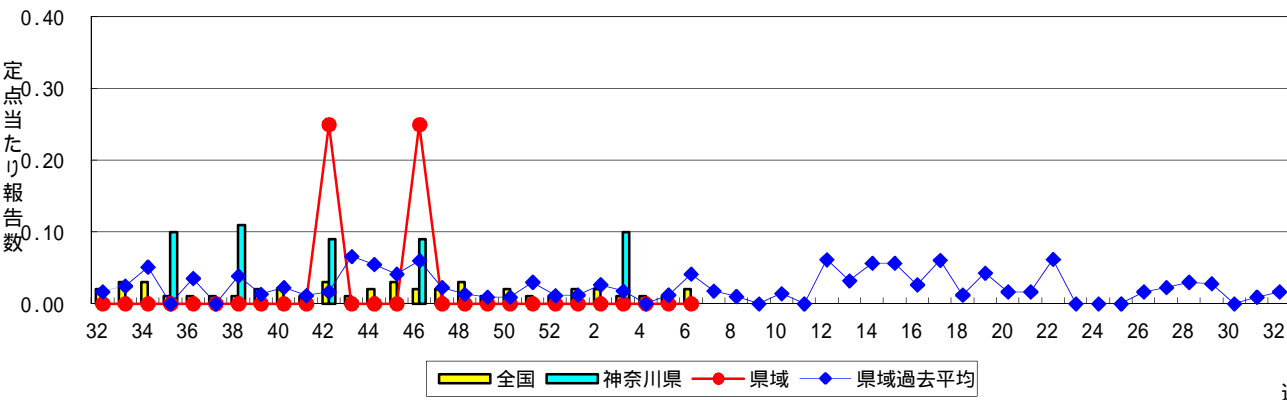
### 急性出血性結膜炎



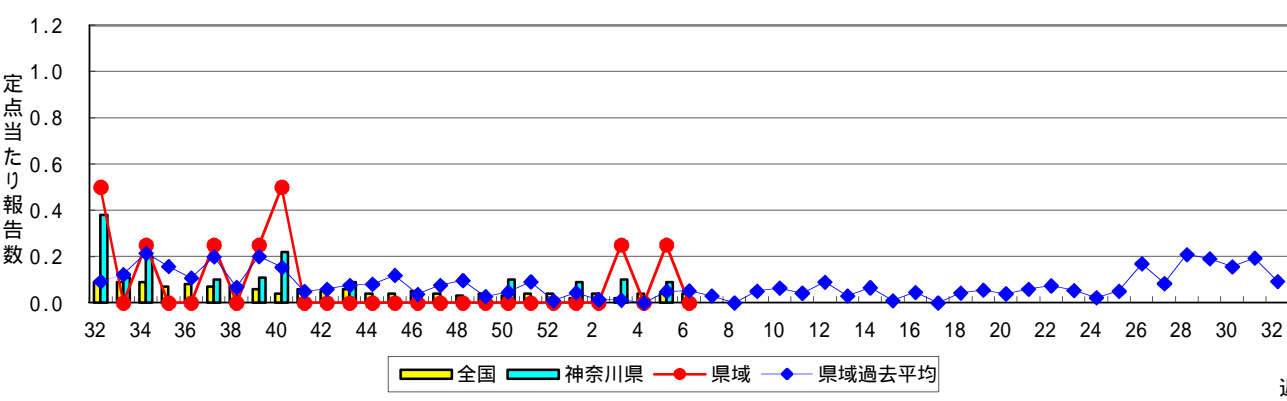
### 流行性角結膜炎



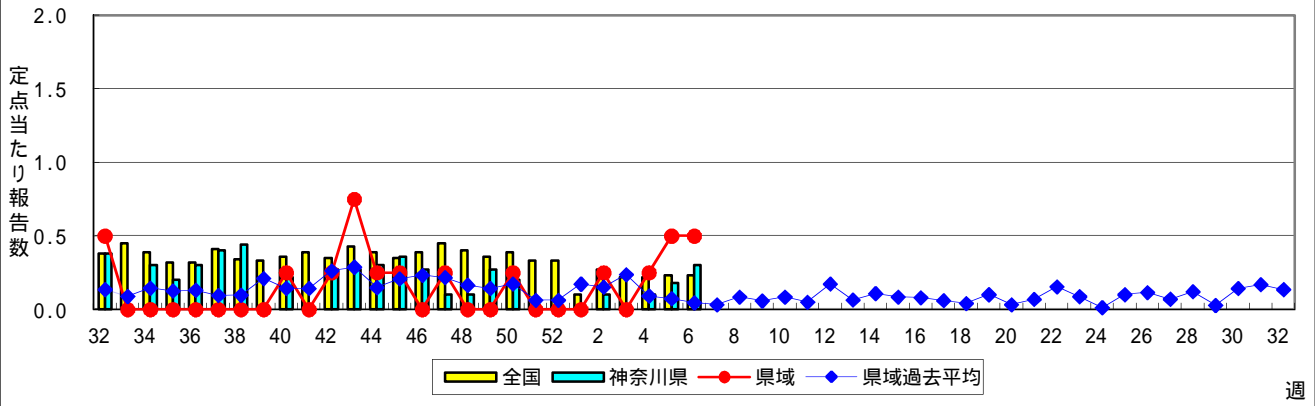
### 細菌性髄膜炎



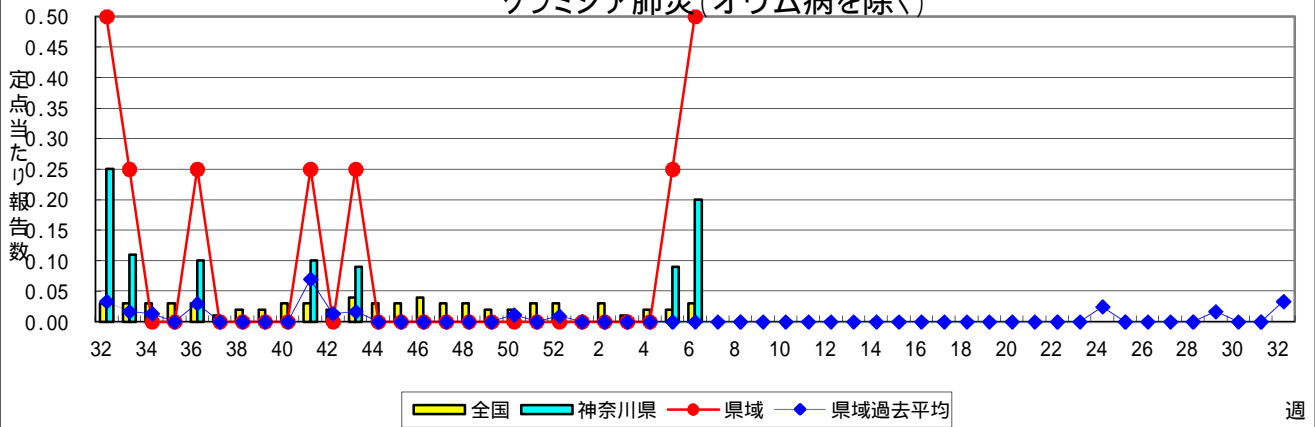
### 無菌性髄膜炎



### マイコプラズマ肺炎



### クラミジア肺炎(オウム病を除く)



### 感染性胃腸炎(ロタウイルス)

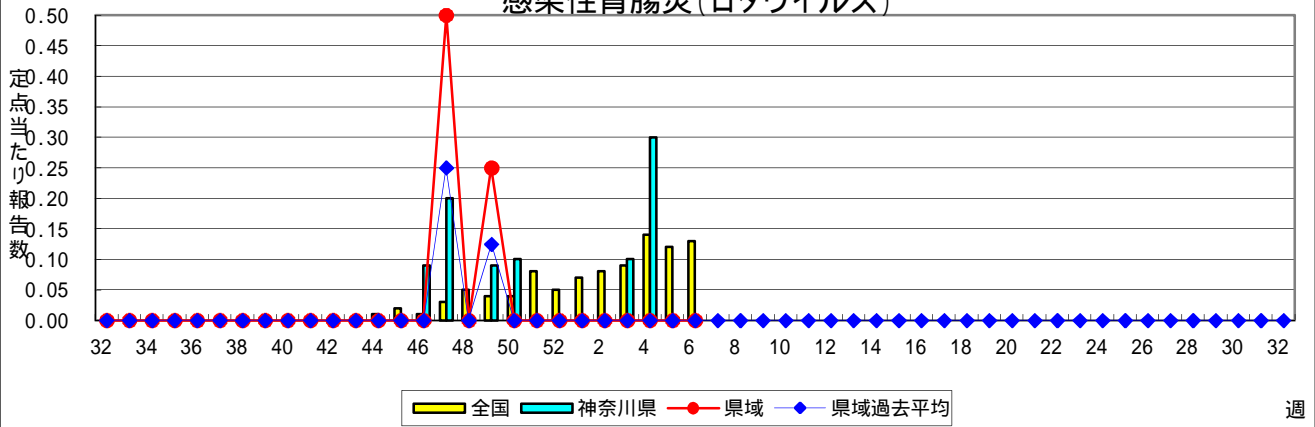


表1 報告数・定点当たり報告数 疾病、政令市・保健所別 (その1)

2014年06週(02月03日～02月09日)

神奈川県	インフルエンザ (高病原性鳥インフルエンザを 除く)		RSウイルス感染症		咽頭結膜熱		A群溶血性レンサ球菌 咽頭炎		感染性胃腸炎	
	報告数	定点当たり	報告数	定点当たり	報告数	定点当たり	報告数	定点当たり	報告数	定点当たり
全県	13,060	39.22	37	0.18	16	0.08	266	1.27	1,593	7.62
横浜市	5,473	39.09	10	0.11	6	0.07	89	1.01	573	6.51
川崎市	1,950	36.11	6	0.18	1	0.03	64	1.94	303	9.18
相模原市	1,154	50.17	1	0.07	1	0.07	17	1.13	181	12.07
県域 (横浜市、川崎市、相模原市を除く)	4,483	38.65	20	0.27	8	0.11	96	1.32	536	7.34
横須賀市	409	29.21	1	0.11	-	-	11	1.22	41	4.56
藤沢市	498	35.57	-	-	-	-	6	0.67	59	6.56
平塚	394	35.82	-	-	-	-	8	1.14	31	4.43
鎌倉	332	33.20	9	1.50	-	-	8	1.33	50	8.33
小田原	223	22.30	1	0.17	1	0.17	18	3.00	69	11.50
三崎	33	11.00	-	-	-	-	1	0.50	-	-
厚木	1,114	65.53	8	0.73	2	0.18	10	0.91	117	10.64
足柄上	53	10.60	-	-	3	1.00	-	-	2	0.67
秦野	278	27.80	-	-	1	0.17	22	3.67	66	11.00
大和	566	51.45	1	0.14	-	-	8	1.14	56	8.00
茅ヶ崎	583	53.00	-	-	1	0.14	4	0.57	45	6.43

神奈川県	水痘		手足口病		伝染性紅斑		突発性発しん		百日咳	
	報告数	定点当たり	報告数	定点当たり	報告数	定点当たり	報告数	定点当たり	報告数	定点当たり
全県	199	0.95	11	0.05	30	0.14	86	0.41	-	-
横浜市	96	1.09	8	0.09	16	0.18	43	0.49	-	-
川崎市	35	1.06	3	0.09	10	0.30	17	0.52	-	-
相模原市	15	1.00	-	-	-	-	4	0.27	-	-
県域 (横浜市、川崎市、相模原市を除く)	53	0.73	-	-	4	0.05	22	0.30	-	-
横須賀市	2	0.22	-	-	-	-	2	0.22	-	-
藤沢市	6	0.67	-	-	-	-	2	0.22	-	-
平塚	4	0.57	-	-	-	-	2	0.29	-	-
鎌倉	6	1.00	-	-	1	0.17	1	0.17	-	-
小田原	4	0.67	-	-	1	0.17	-	-	-	-
三崎	-	-	-	-	-	-	1	0.50	-	-
厚木	12	1.09	-	-	1	0.09	3	0.27	-	-
足柄上	1	0.33	-	-	-	-	-	-	-	-
秦野	4	0.67	-	-	-	-	2	0.33	-	-
大和	8	1.14	-	-	-	-	2	0.29	-	-
茅ヶ崎	6	0.86	-	-	1	0.14	7	1.00	-	-

神奈川県	ヘルパンギーナ		流行性耳下腺炎		急性出血性結膜炎		流行性角結膜炎		細菌性髄膜炎	
	報告数	定点当たり	報告数	定点当たり	報告数	定点当たり	報告数	定点当たり	報告数	定点当たり
全県	-	-	31	0.15	-	-	34	0.79	-	-
横浜市	-	-	8	0.09	-	-	15	0.94	-	-
川崎市	-	-	2	0.06	-	-	4	0.57	-	-
相模原市	-	-	1	0.07	-	-	-	-	-	-
県域 (横浜市、川崎市、相模原市を除く)	-	-	20	0.27	-	-	15	0.94	-	-
横須賀市	-	-	-	-	-	-	6	3.00	-	-
藤沢市	-	-	-	-	-	-	1	0.50	-	-
平塚	-	-	2	0.29	-	-	1	0.50	-	-
鎌倉	-	-	1	0.17	-	-	-	-	...	...
小田原	-	-	-	-	-	-	-	-	...	...
三崎	-	-	1	0.50	...	...	...	...	...	...
厚木	-	-	13	1.18	-	-	6	2.00	-	-
足柄上	-	-	-	-	...	...	...	...	...	...
秦野	-	-	2	0.33	-	-	-	-	...	...
大和	-	-	-	-	-	-	1	0.50	...	...
茅ヶ崎	-	-	1	0.14	-	-	-	-	...	...





表2 報告数・定点当たり報告数、疾病・年齢階級別  
(全県及び横浜市・川崎市・相模原市を除く県域) (その1)

2014年06週(02月03日~02月09日)

\*表2は、各保健福祉事務所からの最新の報告をもとに作成しているため、国の還元データである表1および表3の数値と一致しないことがあります。

インフルエンザ定点		項目	合計	~5か月	~11か月	1歳	2	3	4	5	6	7	8
インフルエンザ (高病原性鳥インフルエンザを除く)	全国	報告数	151,829	503	1,772	5,769	6,337	7,395	9,106	10,643	11,501	11,365	10,168
		定点当たり	30.72	0.10	0.36	1.17	1.28	1.50	1.84	2.15	2.33	2.30	2.06
	全県	報告数	13,060	34	103	363	412	534	672	920	1,013	1,271	1,058
		定点当たり	39.22	0.10	0.31	1.09	1.24	1.60	2.02	2.76	3.04	3.82	3.18
	県域	報告数	4,483	8	33	115	135	171	196	316	358	412	418
		定点当たり	38.65	0.07	0.28	0.99	1.16	1.47	1.69	2.72	3.09	3.55	3.60

小児科定点		項目	合計	~5か月	~11か月	1歳	2	3	4	5	6	7	8
RSウイルス 感染症	全国	報告数	1,595	363	378	507	175	95	36	14	6	3	5
		定点当たり	0.51	0.12	0.12	0.16	0.06	0.03	0.01	0.00	0.00	0.00	0.00
	全県	報告数	37	5	10	11	4	4	2	1	-	-	-
		定点当たり	0.18	0.02	0.05	0.05	0.02	0.02	0.01	0.00	-	-	-
	県域	報告数	20	3	4	6	3	4	-	-	-	-	-
		定点当たり	0.27	0.04	0.05	0.08	0.04	0.05	-	-	-	-	-
咽頭結膜熱	全国	報告数	1,292	2	70	317	189	179	171	118	100	41	32
		定点当たり	0.41	0.00	0.02	0.10	0.06	0.06	0.05	0.04	0.03	0.01	0.01
	全県	報告数	16	-	-	5	2	-	2	2	3	1	-
		定点当たり	0.08	-	-	0.02	0.01	-	0.01	0.01	0.01	0.00	-
	県域	報告数	8	-	-	2	2	-	-	1	2	-	-
		定点当たり	0.11	-	-	0.03	0.03	-	-	0.01	0.03	-	-
A群溶血性レンサ球菌咽頭炎	全国	報告数	6,425	15	28	162	317	601	920	1,023	889	596	505
		定点当たり	2.04	0.00	0.01	0.05	0.10	0.19	0.29	0.32	0.28	0.19	0.16
	全県	報告数	266	-	-	2	11	23	35	46	40	24	27
		定点当たり	1.27	-	-	0.01	0.05	0.11	0.17	0.22	0.19	0.11	0.13
	県域	報告数	96	-	-	1	4	8	8	22	15	12	8
		定点当たり	1.32	-	-	0.01	0.05	0.11	0.11	0.30	0.21	0.16	0.11
感染性胃腸炎	全国	報告数	25,779	141	1,052	2,626	2,207	2,283	2,492	2,333	1,976	1,484	1,304
		定点当たり	8.18	0.04	0.33	0.83	0.70	0.72	0.79	0.74	0.63	0.47	0.41
	全県	報告数	1,593	4	51	135	133	120	143	156	122	98	76
		定点当たり	7.62	0.02	0.24	0.65	0.64	0.57	0.68	0.75	0.58	0.47	0.36
	県域	報告数	536	1	14	46	48	33	56	60	36	35	23
		定点当たり	7.34	0.01	0.19	0.63	0.66	0.45	0.77	0.82	0.49	0.48	0.32
水痘	全国	報告数	3,627	58	141	520	658	651	543	419	277	145	79
		定点当たり	1.15	0.02	0.04	0.16	0.21	0.21	0.17	0.13	0.09	0.05	0.03
	全県	報告数	199	3	7	19	21	26	20	38	27	16	7
		定点当たり	0.95	0.01	0.03	0.09	0.10	0.12	0.10	0.18	0.13	0.08	0.03
	県域	報告数	53	1	3	6	3	5	4	13	8	4	1
		定点当たり	0.73	0.01	0.04	0.08	0.04	0.07	0.05	0.18	0.11	0.05	0.01

インフルエンザ定点		項目	9	10-14	15-19	20-29	30-39	40-49	50-59	60-69	70-79	80歳以上
インフルエンザ (高病原性鳥インフルエンザを除く)	全国	報告数	8,776	26,718	4,753	6,196	10,918	9,069	4,946	3,459	1,549	886
		定点当たり	1.78	5.41	0.96	1.25	2.21	1.84	1.00	0.70	0.31	0.18
	全県	報告数	892	2,594	418	402	826	889	332	205	91	31
		定点当たり	2.68	7.79	1.26	1.21	2.48	2.67	1.00	0.62	0.27	0.09
	県域	報告数	306	961	152	121	247	289	118	76	37	14
		定点当たり	2.64	8.28	1.31	1.04	2.13	2.49	1.02	0.66	0.32	0.12

小児科定点		項目	9	10-14	15-19	20歳以上
RSウイルス 感染症	全国	報告数	1	7	1	4
		定点当たり	0.00	0.00	0.00	0.00
	全県	報告数	-	-	-	-
		定点当たり	-	-	-	-
	県域	報告数	-	-	-	-
		定点当たり	-	-	-	-
咽頭結膜熱	全国	報告数	22	29	2	20
		定点当たり	0.01	0.01	0.00	0.01
	全県	報告数	-	1	-	-
		定点当たり	-	0.00	-	-
	県域	報告数	-	1	-	-
		定点当たり	-	0.01	-	-
A群溶血性レンサ球菌咽頭炎	全国	報告数	391	683	55	240
		定点当たり	0.12	0.22	0.02	0.08
	全県	報告数	19	24	1	14
		定点当たり	0.09	0.11	0.00	0.07
	県域	報告数	7	7	-	4
		定点当たり	0.10	0.10	-	0.05
感染性胃腸炎	全国	報告数	1,120	2,922	689	3,150
		定点当たり	0.36	0.93	0.22	1.00
	全県	報告数	78	181	42	254
		定点当たり	0.37	0.87	0.20	1.22
	県域	報告数	29	80	14	61
		定点当たり	0.40	1.10	0.19	0.84
水痘	全国	報告数	40	74	3	19
		定点当たり	0.01	0.02	0.00	0.01
	全県	報告数	5	6	-	4
		定点当たり	0.02	0.03	-	0.02
	県域	報告数	1	2	-	2
		定点当たり	0.01	0.03	-	0.03

表2 報告数・定点当たり報告数、疾病・年齢階級別  
(全県及び横浜市・川崎市・相模原市を除く県域) (その2)

2014年06週(02月03日~02月09日)

\*表2は、各保健福祉事務所からの最新の報告をもとに作成しているため、国の還元データである表1および表3の数値と一致しないことがあります。

小児科定点	項目	合計	~5か月	~11か月	1歳	
手足口病	全国	報告数	345	2	26	99
		定点当たり	0.11	0.00	0.01	0.03
	全県	報告数	11	-	1	3
		定点当たり	0.05	-	0.00	0.01
	県域	報告数	-	-	-	-
		定点当たり	-	-	-	-
伝染性紅斑	全国	報告数	255	-	8	17
		定点当たり	0.08	-	0.00	0.01
	全県	報告数	30	-	1	-
		定点当たり	0.14	-	0.00	-
	県域	報告数	4	-	-	-
		定点当たり	0.05	-	-	-
突発性発しん	全国	報告数	1,298	33	561	599
		定点当たり	0.41	0.01	0.18	0.19
	全県	報告数	86	1	33	40
		定点当たり	0.41	0.00	0.16	0.19
	県域	報告数	22	1	6	11
		定点当たり	0.30	0.01	0.08	0.15
百日咳	全国	報告数	22	2	-	-
		定点当たり	0.01	0.00	-	-
	全県	報告数	-	-	-	-
		定点当たり	-	-	-	-
	県域	報告数	-	-	-	-
		定点当たり	-	-	-	-
ヘルパンギーナ	全国	報告数	44	-	8	12
		定点当たり	0.01	-	0.00	0.00
	全県	報告数	-	-	-	-
		定点当たり	-	-	-	-
	県域	報告数	-	-	-	-
		定点当たり	-	-	-	-
流行性耳下腺炎	全国	報告数	625	-	-	14
		定点当たり	0.20	-	-	0.00
	全県	報告数	31	-	-	-
		定点当たり	0.15	-	-	-
	県域	報告数	20	-	-	-
		定点当たり	0.27	-	-	-

小児科定点	項目	2	3	4	5	6	7	8	9	10-14	15-19	20歳以上	
手足口病	全国	報告数	92	54	28	11	12	5	3	3	6	1	3
		定点当たり	0.03	0.02	0.01	0.00	0.00	0.00	0.00	0.00	0.00	0.00	0.00
	全県	報告数	1	1	4	-	-	1	-	-	-	-	-
		定点当たり	0.00	0.00	0.02	-	-	0.00	-	-	-	-	-
	県域	報告数	-	-	-	-	-	-	-	-	-	-	-
		定点当たり	-	-	-	-	-	-	-	-	-	-	-
伝染性紅斑	全国	報告数	22	23	33	37	41	25	17	8	19	2	3
		定点当たり	0.01	0.01	0.01	0.01	0.01	0.01	0.01	0.01	0.00	0.01	0.00
	全県	報告数	-	5	4	5	4	4	2	-	-	-	-
		定点当たり	-	0.02	0.02	0.02	0.02	0.02	0.01	-	-	-	-
	県域	報告数	-	1	1	1	1	-	-	-	-	-	-
		定点当たり	-	0.01	0.01	0.01	0.01	-	-	-	-	-	-
突発性発しん	全国	報告数	80	16	6	1	-	-	2	-	-	-	-
		定点当たり	0.03	0.01	0.00	0.00	-	-	0.00	-	-	-	-
	全県	報告数	11	1	-	-	-	-	-	-	-	-	-
		定点当たり	0.05	0.00	-	-	-	-	-	-	-	-	-
	県域	報告数	3	1	-	-	-	-	-	-	-	-	-
		定点当たり	0.04	0.01	-	-	-	-	-	-	-	-	-
百日咳	全国	報告数	-	1	-	3	2	1	-	-	3	-	10
		定点当たり	-	0.00	-	0.00	0.00	0.00	-	-	0.00	-	0.00
	全県	報告数	-	-	-	-	-	-	-	-	-	-	-
		定点当たり	-	-	-	-	-	-	-	-	-	-	-
	県域	報告数	-	-	-	-	-	-	-	-	-	-	-
		定点当たり	-	-	-	-	-	-	-	-	-	-	-
ヘルパンギーナ	全国	報告数	4	3	4	3	4	1	-	-	3	-	2
		定点当たり	0.00	0.00	0.00	0.00	0.00	0.00	-	-	0.00	-	0.00
	全県	報告数	-	-	-	-	-	-	-	-	-	-	-
		定点当たり	-	-	-	-	-	-	-	-	-	-	-
	県域	報告数	-	-	-	-	-	-	-	-	-	-	-
		定点当たり	-	-	-	-	-	-	-	-	-	-	-
流行性耳下腺炎	全国	報告数	39	69	110	128	85	48	41	34	42	8	7
		定点当たり	0.01	0.02	0.03	0.04	0.03	0.02	0.01	0.01	0.01	0.00	0.00
	全県	報告数	-	7	3	7	6	2	1	-	4	-	1
		定点当たり	-	0.03	0.01	0.03	0.03	0.01	0.00	-	0.02	-	0.00
	県域	報告数	-	5	1	4	5	1	1	-	3	-	-
		定点当たり	-	0.07	0.01	0.05	0.07	0.01	0.01	-	0.04	-	-

表2 報告数・定点当たり報告数、疾病・年齢階級別  
(全県及び横浜市・川崎市・相模原市を除く県域) (その3)

2014年06週(02月03日~02月09日)

\*表2は、各保健福祉事務所からの最新の報告をもとに作成しているため、国の還元データである表1および表3の数値と一致しないことがあります。

眼科定点		項目	合計	~5か月	~11か月	1歳	2	3	4	5	6	7	8
急性出血性結膜炎	全国	報告数	4	-	-	-	-	1	-	1	-	-	-
		定点当たり	0.01	-	-	-	-	0.00	-	0.00	-	-	-
	全県	報告数	-	-	-	-	-	-	-	-	-	-	-
流行性角結膜炎	全国	報告数	380	1	1	19	11	7	12	7	8	2	6
		定点当たり	0.56	0.00	0.00	0.03	0.02	0.01	0.02	0.01	0.01	0.00	0.01
	全県	報告数	34	1	-	2	-	-	2	1	2	-	1
眼科定点	全県	報告数	-	-	-	-	-	-	-	-	-	-	-
		定点当たり	-	-	-	-	-	-	-	-	-	-	-
	県域	報告数	15	-	-	1	-	-	2	1	1	-	-
眼科定点	全県	報告数	-	-	-	-	-	-	-	-	-	-	-
		定点当たり	-	-	-	-	-	-	-	-	-	-	-
	県域	報告数	0.94	-	-	0.06	-	-	0.13	0.06	0.06	-	-

基幹定点(週報)		項目	合計	0歳	1-4	5-9	10-14	15-19	20-24	25-29	30-34	35-39	40-44
細菌性髄膜炎	全国	報告数	9	3	-	1	-	-	-	-	-	-	-
		定点当たり	0.02	0.01	-	0.00	-	-	-	-	-	-	-
	全県	報告数	-	-	-	-	-	-	-	-	-	-	-
無菌性髄膜炎	全国	報告数	19	7	2	1	-	1	-	2	1	1	1
		定点当たり	0.04	0.01	0.00	0.00	-	0.00	-	0.00	0.00	0.00	0.00
	全県	報告数	-	-	-	-	-	-	-	-	-	-	-
マイコプラズマ肺炎	全国	報告数	110	2	20	32	16	1	3	4	5	3	2
		定点当たり	0.23	0.00	0.04	0.07	0.03	0.00	0.01	0.01	0.01	0.01	0.01
	全県	報告数	3	-	1	2	-	-	-	-	-	-	-
クラミジア肺炎(オウム病を除く)	全国	報告数	14	-	1	-	-	1	-	-	-	1	1
		定点当たり	0.03	-	0.00	-	-	0.00	-	-	-	0.00	0.00
	全県	報告数	2	-	-	-	-	1	-	-	-	-	-
感染性胃腸炎(ロタウイルス)	全国	報告数	59	10	39	8	-	-	-	-	-	-	-
		定点当たり	0.13	0.02	0.08	0.02	-	-	-	-	-	-	-
	全県	報告数	-	-	-	-	-	-	-	-	-	-	-
眼科定点	全県	報告数	-	-	-	-	-	-	-	-	-	-	-
		定点当たり	-	-	-	-	-	-	-	-	-	-	-
	県域	報告数	-	-	-	-	-	-	-	-	-	-	-
眼科定点	全県	報告数	-	-	-	-	-	-	-	-	-	-	-
		定点当たり	-	-	-	-	-	-	-	-	-	-	-
	県域	報告数	0.50	-	0.25	0.25	-	-	-	-	-	-	-

眼科定点		項目	9	10-14	15-19	20-29	30-39	40-49	50-59	60-69	70歳以上
急性出血性結膜炎	全国	報告数	-	-	-	1	-	1	-	-	-
		定点当たり	-	-	-	0.00	-	0.00	-	-	-
	全県	報告数	-	-	-	-	-	-	-	-	-
流行性角結膜炎	全国	報告数	2	15	10	52	84	53	33	35	22
		定点当たり	0.00	0.02	0.01	0.08	0.12	0.08	0.05	0.05	0.03
	全県	報告数	-	1	-	2	6	9	3	4	-
眼科定点	全県	報告数	-	-	-	-	-	-	-	-	-
		定点当たり	-	-	-	-	-	-	-	-	-
	県域	報告数	-	1	-	1	2	4	1	1	-
眼科定点	全県	報告数	-	-	-	-	-	-	-	-	-
		定点当たり	-	-	-	-	-	-	-	-	-
	県域	報告数	-	0.06	-	0.06	0.13	0.25	0.06	0.06	-

基幹定点(週報)		項目	45-49	50-54	55-59	60-64	65-69	70歳以上
細菌性髄膜炎	全国	報告数	-	-	1	-	1	3
		定点当たり	-	-	0.00	-	0.00	0.01
	全県	報告数	-	-	-	-	-	-
無菌性髄膜炎	全国	報告数	1	-	-	-	-	2
		定点当たり	0.00	-	-	-	-	0.00
	全県	報告数	-	-	-	-	-	-
マイコプラズマ肺炎	全国	報告数	1	1	4	4	1	11
		定点当たり	0.00	0.00	0.01	0.01	0.00	0.02
	全県	報告数	-	-	-	-	-	-
クラミジア肺炎(オウム病を除く)	全国	報告数	2	-	-	1	1	6
		定点当たり	0.00	-	-	0.00	0.00	0.01
	全県	報告数	-	-	-	-	-	1
感染性胃腸炎(ロタウイルス)	全国	報告数	-	-	-	-	-	2
		定点当たり	-	-	-	-	-	0.00
	全県	報告数	-	-	-	-	-	-
眼科定点	全県	報告数	-	-	-	-	-	-
		定点当たり	-	-	-	-	-	-
	県域	報告数	-	-	-	-	-	-
眼科定点	全県	報告数	-	-	-	-	-	-
		定点当たり	-	-	-	-	-	-
	県域	報告数	-	-	-	-	-	-
眼科定点	全県	報告数	-	-	-	-	-	-
		定点当たり	-	-	-	-	-	-
	県域	報告数	-	-	-	-	-	-
眼科定点	全県	報告数	-	-	-	-	-	-
		定点当たり	-	-	-	-	-	-
	県域	報告数	-	-	-	-	-	-
眼科定点	全県	報告数	-	-	-	-	-	-
		定点当たり	-	-	-	-	-	-
	県域	報告数	-	-	-	-	-	-

表3 5週前～今週の推移 (その1)  
(全県及び横浜市・川崎市・相模原市を除く県域)

2014年06週(02月03日～02月09日)

疾病名	項目		5週前	4週前	3週前	2週前	1週前	今週
			01週	02週	03週	04週	05週	06週
			(12月30日 ～01月05 日)	(01月06日 ～01月12 日)	(01月13日 ～01月19 日)	(01月20日 ～01月26 日)	(01月27日 ～02月02 日)	(02月03日 ～02月09 日)
インフルエンザ (高病原性鳥インフル ガを除く)	全県	報告数	146	1,654	3,656	10,558	16,161	13,060
		定点当たり	0.72	5.10	11.05	31.52	47.96	39.22
	県域	報告数	60	557	1,174	3,571	5,554	4,483
		定点当たり	0.78	4.89	10.30	31.32	47.88	38.65
RSウイルス 感染症	全県	報告数	17	68	42	47	57	37
		定点当たり	0.14	0.33	0.20	0.23	0.27	0.18
	県域	報告数	11	28	20	15	23	20
		定点当たり	0.23	0.39	0.28	0.21	0.32	0.27
咽頭結膜熱	全県	報告数	11	74	42	40	16	16
		定点当たり	0.09	0.36	0.20	0.19	0.08	0.08
	県域	報告数	2	33	12	14	8	8
		定点当たり	0.04	0.46	0.17	0.19	0.11	0.11
A群溶血性レ ンサ球菌咽頭 炎	全県	報告数	25	198	230	290	283	266
		定点当たり	0.21	0.98	1.12	1.39	1.35	1.27
	県域	報告数	4	55	93	115	113	96
		定点当たり	0.09	0.76	1.29	1.60	1.55	1.32
感染性胃腸炎	全県	報告数	313	2,402	2,143	2,656	2,166	1,593
		定点当たり	2.61	11.83	10.45	12.77	10.31	7.62
	県域	報告数	102	809	712	860	719	536
		定点当たり	2.17	11.24	9.89	11.94	9.85	7.34
水痘	全県	報告数	78	448	215	252	151	199
		定点当たり	0.65	2.21	1.05	1.21	0.72	0.95
	県域	報告数	22	156	52	74	46	53
		定点当たり	0.47	2.17	0.72	1.03	0.63	0.73
手足口病	全県	報告数	5	10	5	15	10	11
		定点当たり	0.04	0.05	0.02	0.07	0.05	0.05
	県域	報告数	-	1	1	-	2	-
		定点当たり	-	0.01	0.01	-	0.03	-
伝染性紅斑	全県	報告数	12	62	65	48	75	30
		定点当たり	0.10	0.31	0.32	0.23	0.36	0.14
	県域	報告数	-	2	6	3	3	4
		定点当たり	-	0.03	0.08	0.04	0.04	0.05
突発性発しん	全県	報告数	20	103	110	100	96	86
		定点当たり	0.17	0.51	0.54	0.48	0.46	0.41
	県域	報告数	5	39	32	35	29	22
		定点当たり	0.11	0.54	0.44	0.49	0.40	0.30

表3 5週前～今週の推移 (その2)  
(全県及び横浜市・川崎市・相模原市を除く県域)

2014年06週(02月03日～02月09日)

疾病名	項目		5週前	4週前	3週前	2週前	1週前	今週
			01週	02週	03週	04週	05週	06週
			(12月30日 ～01月05 日)	(01月06日 ～01月12 日)	(01月13日 ～01月19 日)	(01月20日 ～01月26 日)	(01月27日 ～02月02 日)	(02月03日 ～02月09 日)
百日咳	全県	報告数	-	2	1	-	-	-
		定点当たり	-	0.01	-	-	-	-
	県域	報告数	-	1	1	-	-	-
		定点当たり	-	0.01	0.01	-	-	-
ヘルパンギーナ	全県	報告数	-	2	1	-	-	-
		定点当たり	-	0.01	-	-	-	-
	県域	報告数	-	2	1	-	-	-
		定点当たり	-	0.03	0.01	-	-	-
流行性耳下腺炎	全県	報告数	8	74	32	29	39	31
		定点当たり	0.07	0.36	0.16	0.14	0.19	0.15
	県域	報告数	5	43	18	16	17	20
		定点当たり	0.11	0.60	0.25	0.22	0.23	0.27
急性出血性結膜炎	全県	報告数	-	-	3	1	1	-
		定点当たり	-	-	0.07	0.02	0.02	-
	県域	報告数	-	-	1	1	-	-
		定点当たり	-	-	0.06	0.06	-	-
流行性角結膜炎	全県	報告数	9	57	39	39	43	34
		定点当たり	0.45	1.33	0.95	0.93	1.02	0.79
	県域	報告数	5	27	26	20	26	15
		定点当たり	0.83	1.69	1.63	1.25	1.63	0.94
細菌性髄膜炎	全県	報告数	-	-	1	-	-	-
		定点当たり	-	-	0.10	-	-	-
	県域	報告数	-	-	-	-	-	-
		定点当たり	-	-	-	-	-	-
無菌性髄膜炎	全県	報告数	1	-	1	-	1	-
		定点当たり	0.09	-	0.10	-	0.09	-
	県域	報告数	-	-	1	-	1	-
		定点当たり	-	-	0.25	-	0.25	-
マイコプラズマ肺炎	全県	報告数	-	1	-	1	2	3
		定点当たり	-	0.10	-	0.10	0.18	0.30
	県域	報告数	-	1	-	1	2	2
		定点当たり	-	0.25	-	0.25	0.50	0.50
クラミジア肺炎 (オウム病を除く)	全県	報告数	-	-	-	-	1	2
		定点当たり	-	-	-	-	0.09	0.20
	県域	報告数	-	-	-	-	1	2
		定点当たり	-	-	-	-	0.25	0.50
感染性胃腸炎 (ロタウイルス)	全県	報告数	-	-	1	3	-	-
		定点当たり	-	-	0.10	0.30	-	-
	県域	報告数	-	-	-	-	-	-
		定点当たり	-	-	-	-	-	-