



神奈川県感染症発生情報（5週報）

（1月27日～2月2日）

<http://www.eiken.pref.kanagawa.jp/>



今週の注目感染症

～インフルエンザ～

第5週の神奈川県の定点当たり報告数は47.96で、警報レベルの目安となる30.0を上回っています。例年、1月から2月に流行のピークを迎えるため、今後も発生動向に注意が必要です。予防のために、うがい・手洗いの励行、咳やくしゃみが出る時は人にかからないようにマスクをするなど咳エチケットをしましょう。

～感染性胃腸炎～

第5週の定点当たり報告数は10.31と、警報レベル終息基準値の12.0を下回りましたが、まだ報告の多い状態が続いているため注意が必要です。ウイルス等がついた手や食べ物を介して感染するので、予防のためには流水、石けんによる手洗いが大切です。特に食事前やトイレ後の手洗いをしっかりと行いましょう。

今週の全数把握対象疾患

（当該週の国による集計及び各保健福祉事務所からの報告をもとに期日を決めて集計しているため、集計数が前後することがあります。）

分類	対象疾患	内訳				神奈川県
		県域	横浜市	川崎市	相模原市	
二類	結核	10	12			22
四類	レジオネラ症	1				1
五類	侵襲性肺炎球菌感染症	1	5			6
	風しん		2			2
	麻しん	2	2			4

全数把握対象疾患情報

- 結核22例：年齢群は10歳未満3例、30歳代3例、50歳代2例、60歳代4例、70歳代2例、80歳代6例、90歳代2例、病型は肺結核10例、肺結核及び結核性胸膜炎1例、結核性胸膜炎5例、無症状病原体保有者6例
- レジオネラ症：年齢群は80歳代、病型は肺炎型、推計感染地域は神奈川県
- 侵襲性肺炎球菌感染症6例：年齢群は30歳代1例、40歳代1例、60歳代1例、70歳代1例、80歳代2例、推定感染地域は神奈川県5例、都道府県不明1例、ワクチン接種歴は接種なし4例、不明2例
- 風しん2例：年齢群は30歳代2例、病型は検査診断例2例、推定感染地域は神奈川県1例、都道府県不明1例、ワクチン接種歴は接種不明2例
- 麻しん4例：年齢群は10歳未満1例、10歳代1例、30歳代1例、40歳代1例、病型は検査診断例1例、臨床診断例3例、推定感染地域は都道府県不明2例、フィリピン2例、ワクチン接種歴は接種あり2例、なし1例、不明1例

今週の定点把握対象疾患

- インフルエンザの定点当たり報告数が、三崎、足柄上保健福祉事務所管内を除いた地域で30.0を超え、警報レベルとなっています。
- 感染性胃腸炎の定点当たり報告数が、厚木（16.00）、秦野（13.33）、大和（12.57）保健福祉事務所管内及び川崎市（12.00）で多くなっています。

神奈川県感染症情報センター

神奈川県衛生研究所 企画情報部 衛生情報課

TEL:0467-83-4400(代表)

FAX:0467-89-5211(企画情報部)

感染症発生動向調査事業は「感染症の予防及び感染症の患者に対する医療に関する法律」によって行われています。

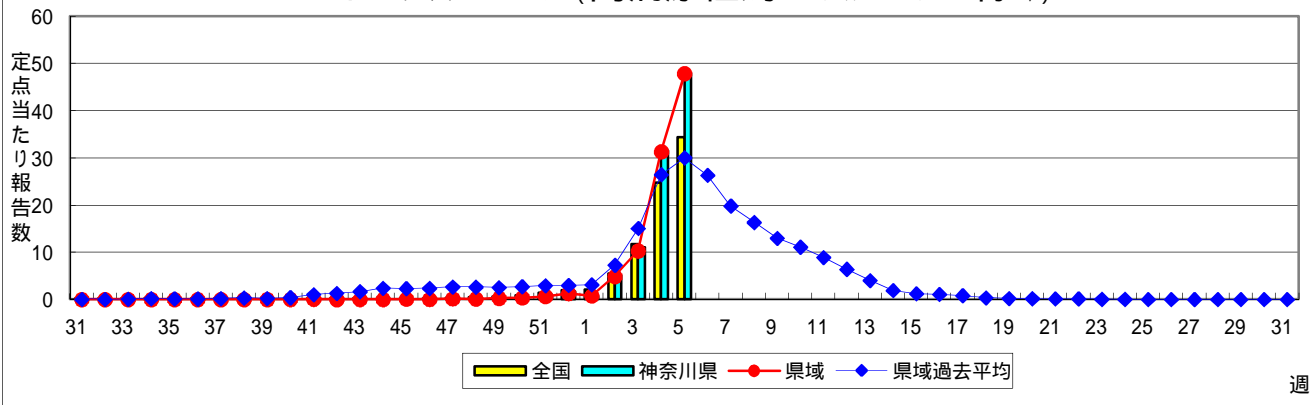
* 県域とは、神奈川県内の市町村のうち横浜市、川崎市、相模原市を除いた地域です。

* 2013年第42週より、感染性胃腸炎（ロタウイルス）が基幹定点把握疾患になりました。

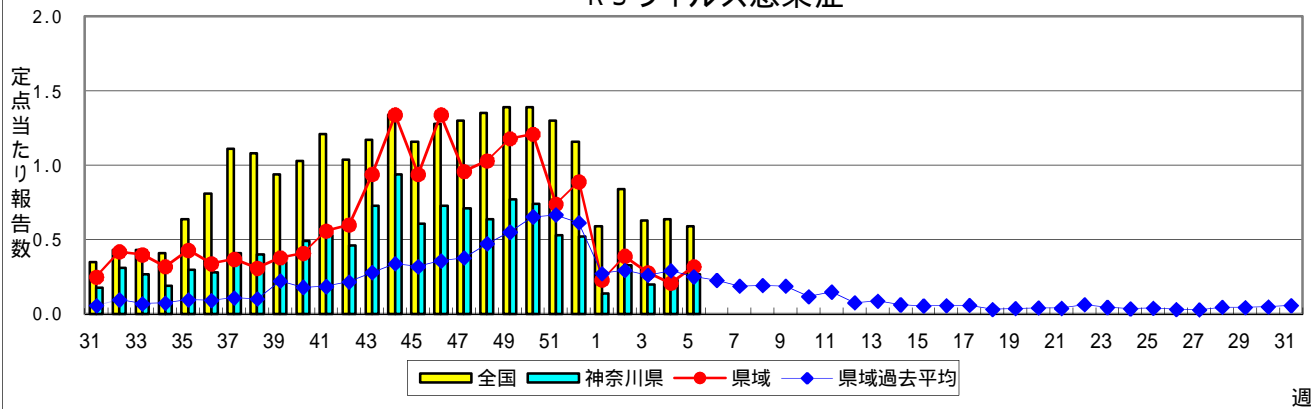
感染症発生動向調査:週報対象疾患の時系列グラフ

疾患名の括弧書きは、一般名称であり、正式名称ではありません。
 神奈川県&県域(横浜市・川崎市・相模原市を除く)のデータです。

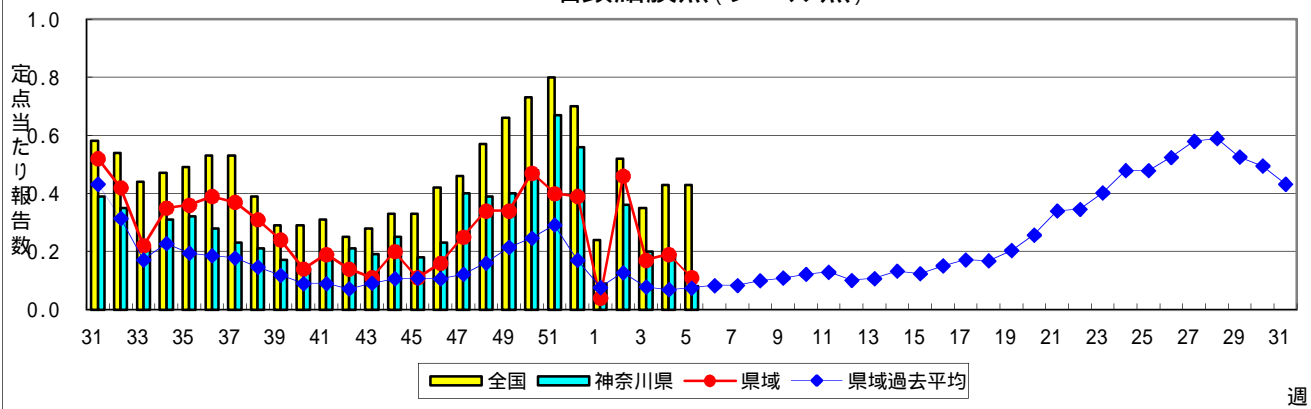
インフルエンザ(高病原性鳥インフルエンザを除く)



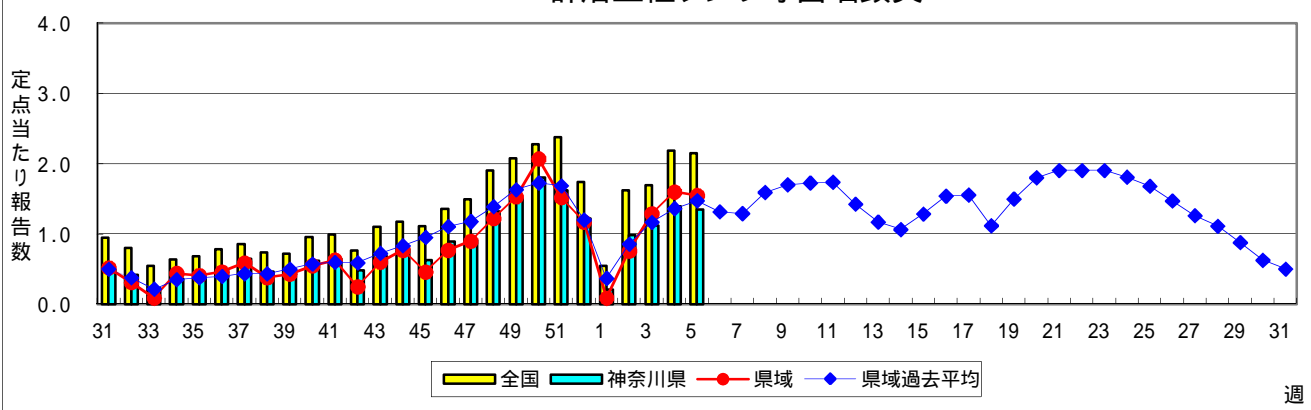
RSウイルス感染症



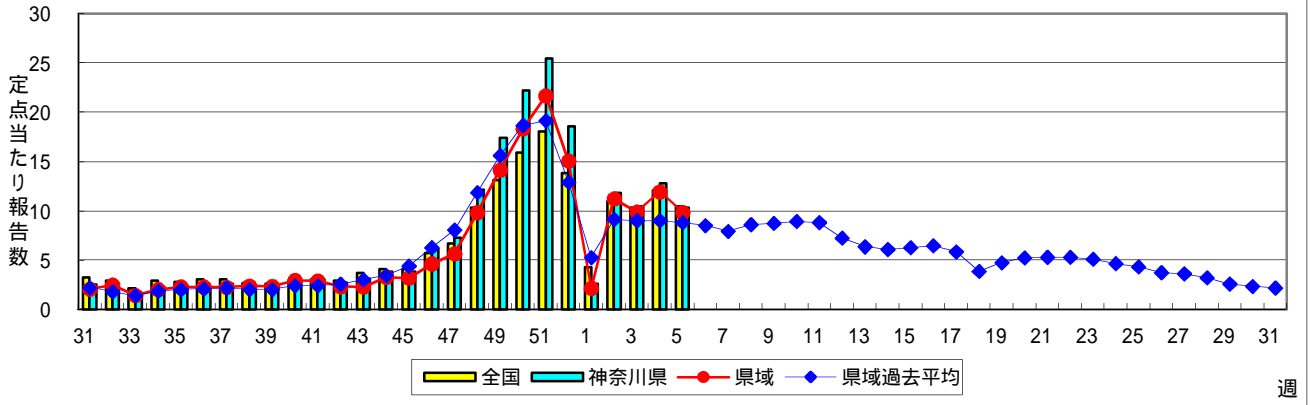
咽頭結膜熱(プール熱)



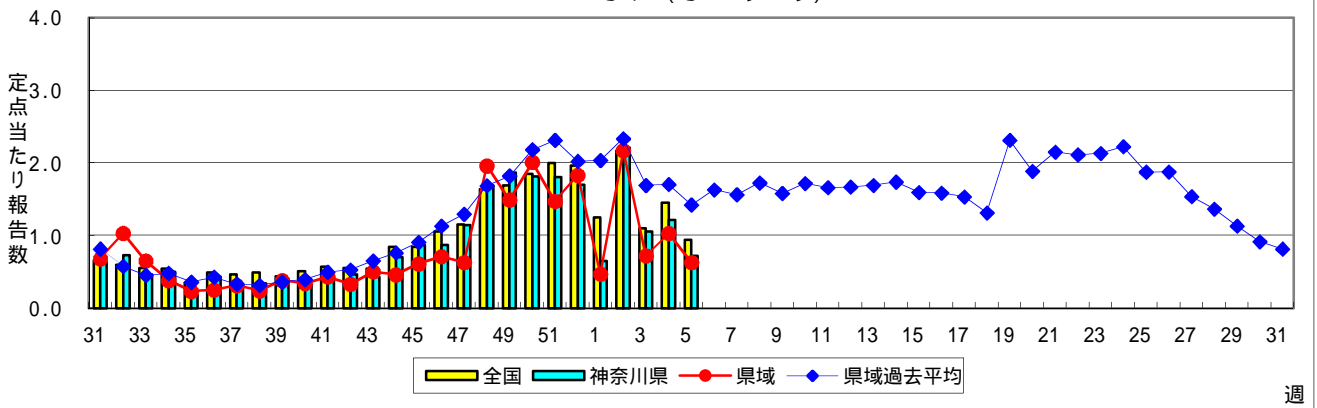
A群溶血性レンサ球菌咽頭炎



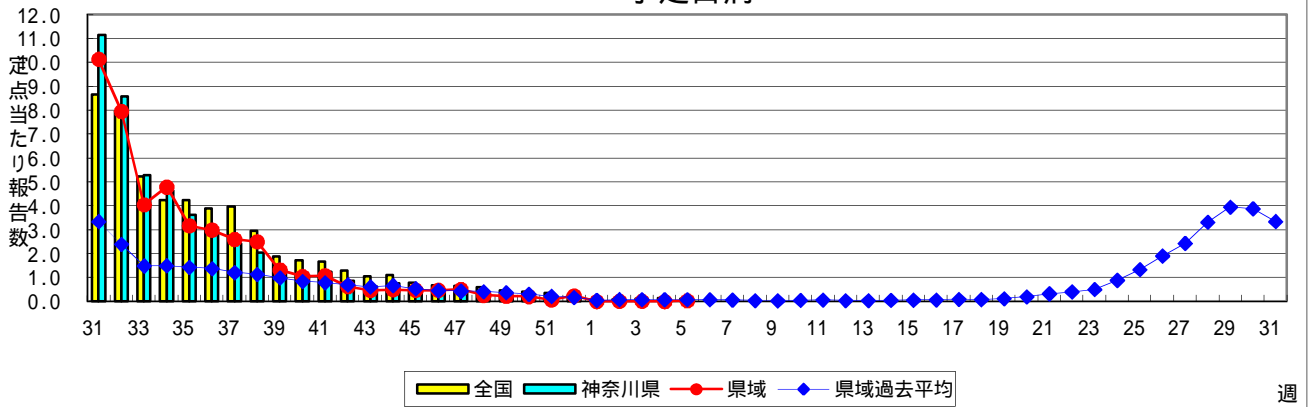
感染性胃腸炎



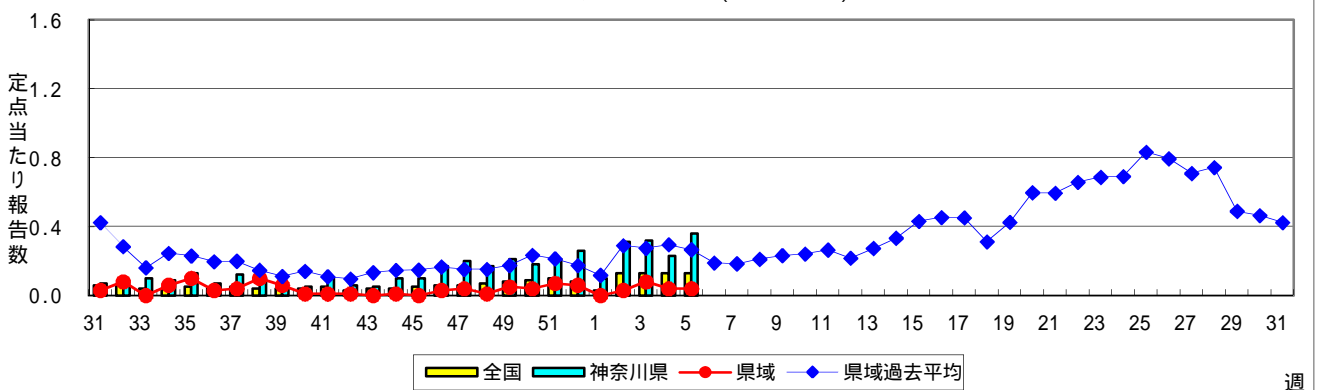
水痘(水ぼうそう)



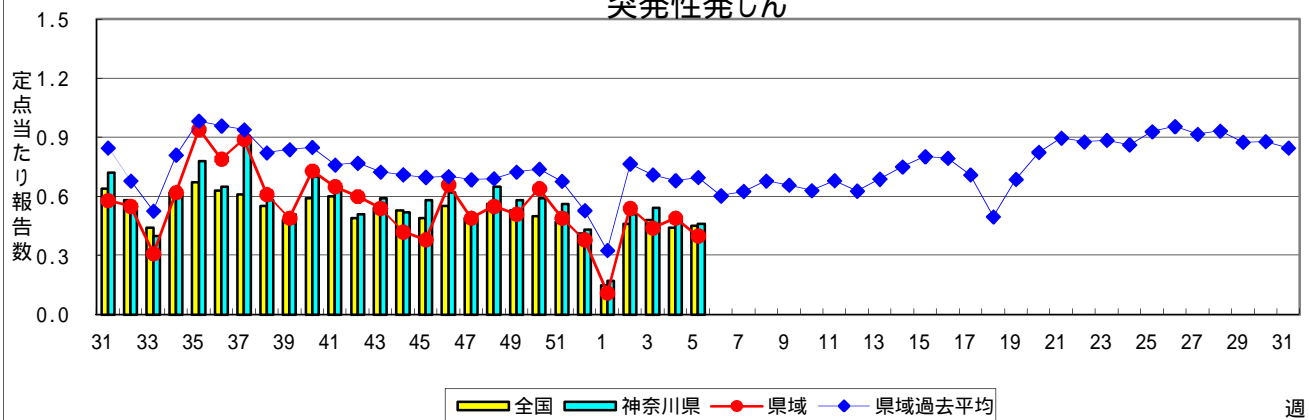
手足口病



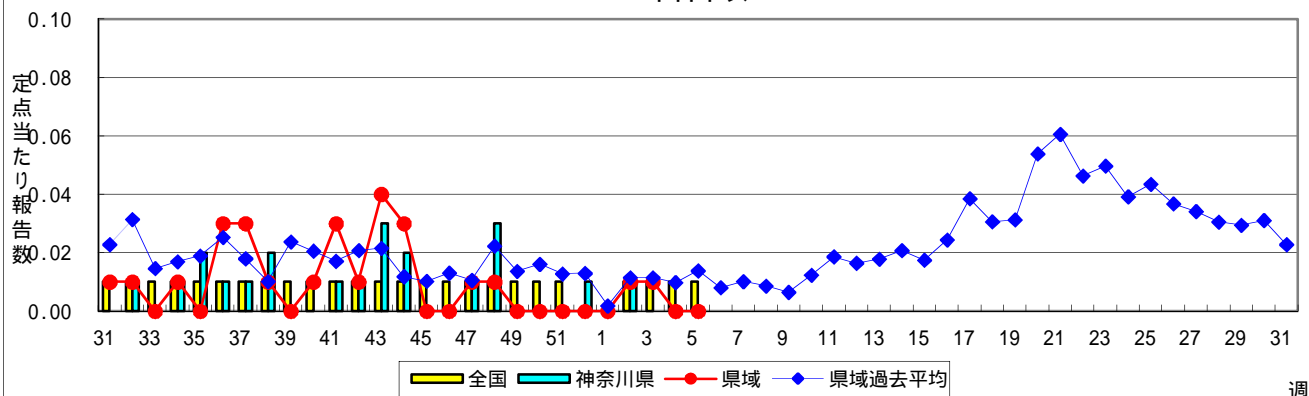
伝染性紅斑(リンゴ病)



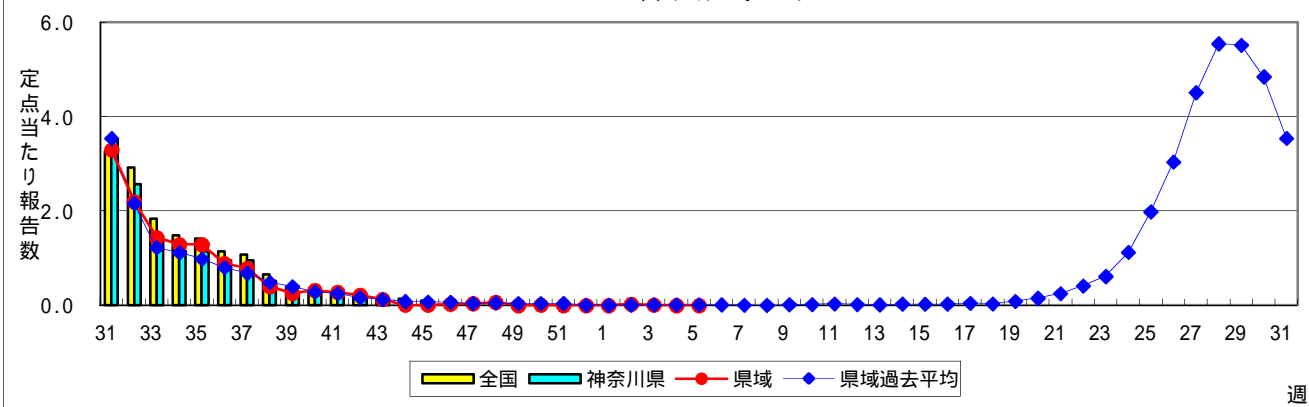
突発性発しん



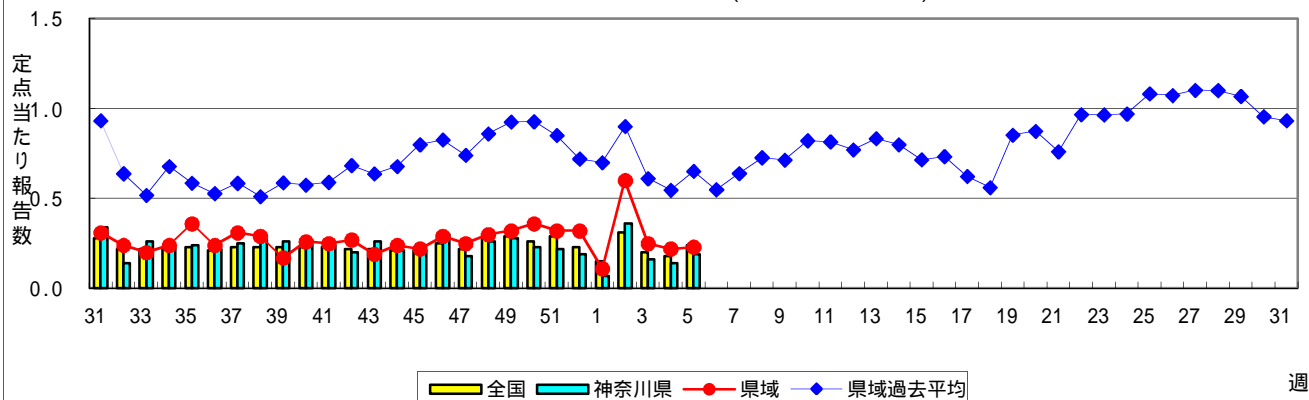
百日咳



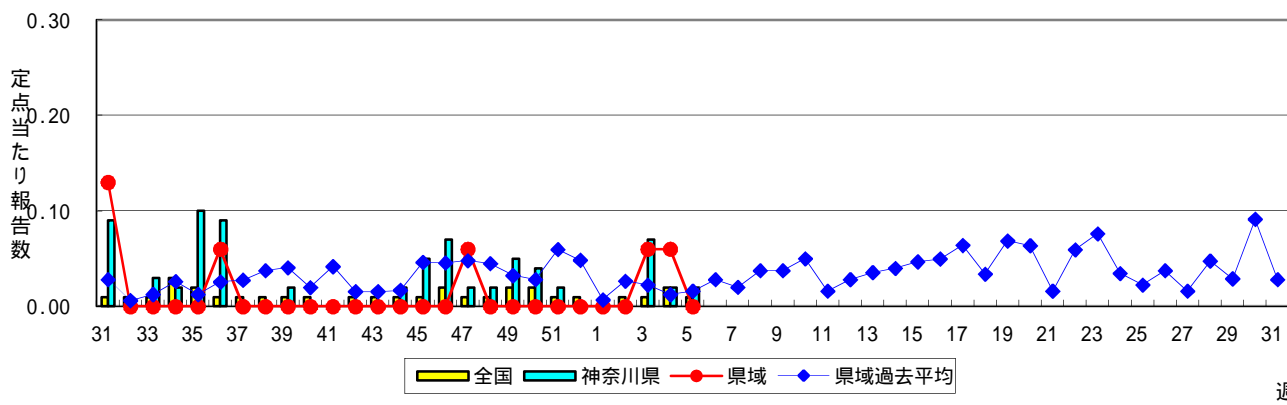
ヘルパンギーナ



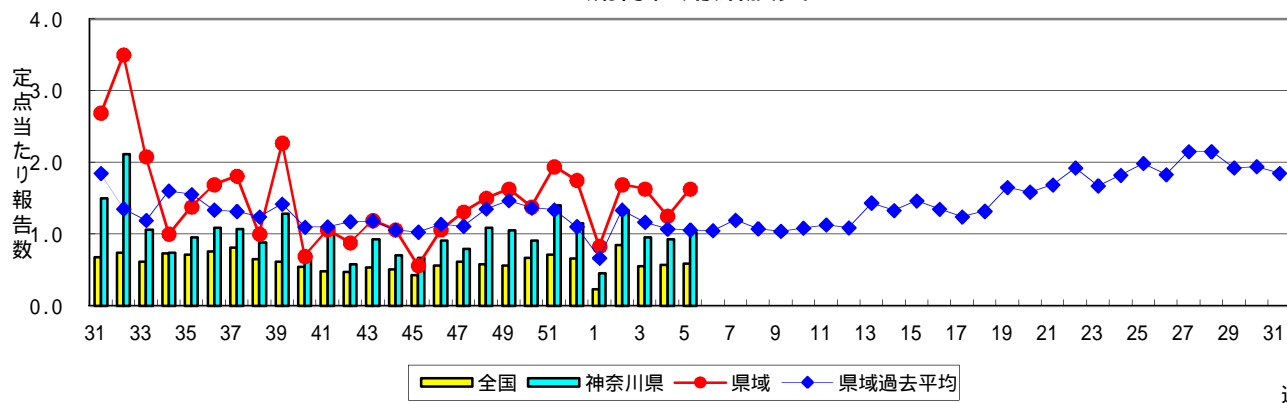
流行性耳下腺炎(おたふくかぜ)



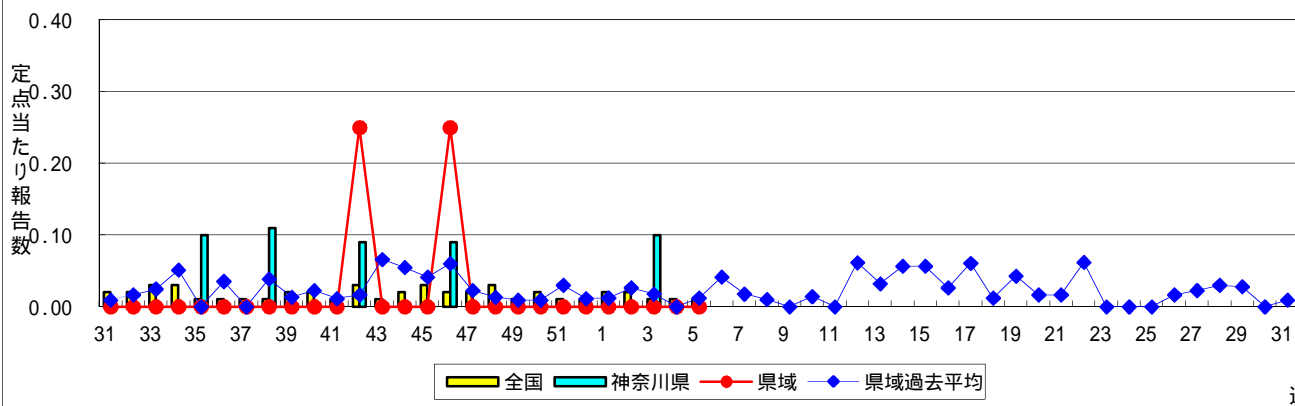
急性出血性結膜炎



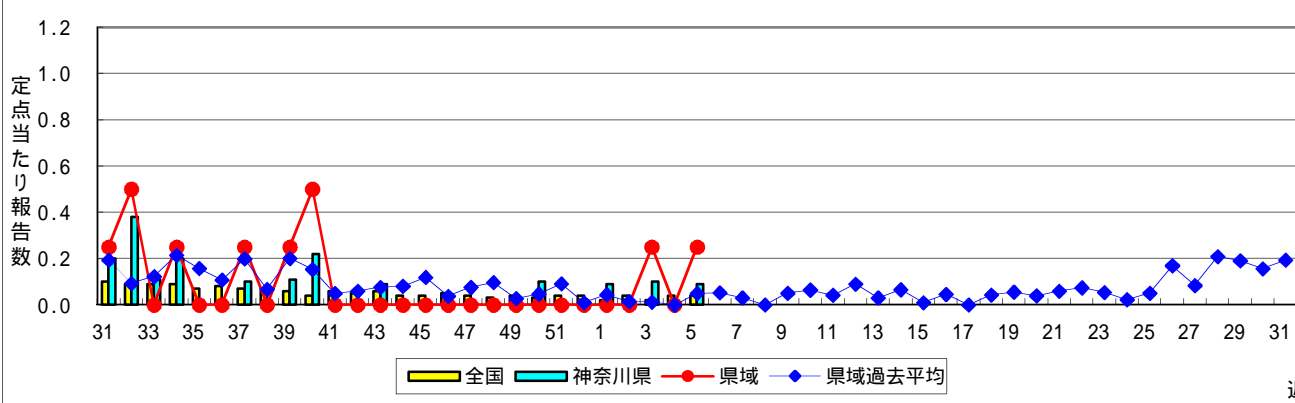
流行性角結膜炎



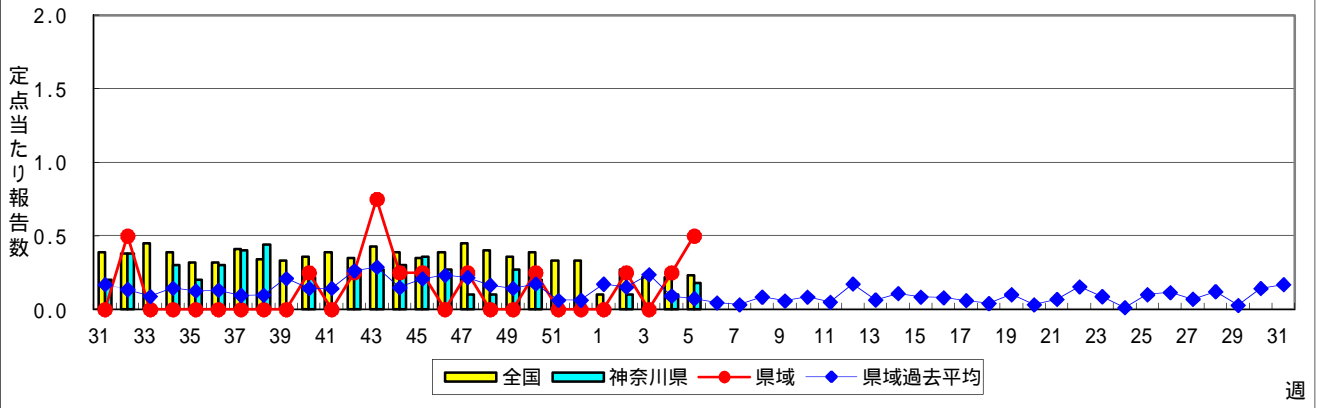
細菌性髄膜炎



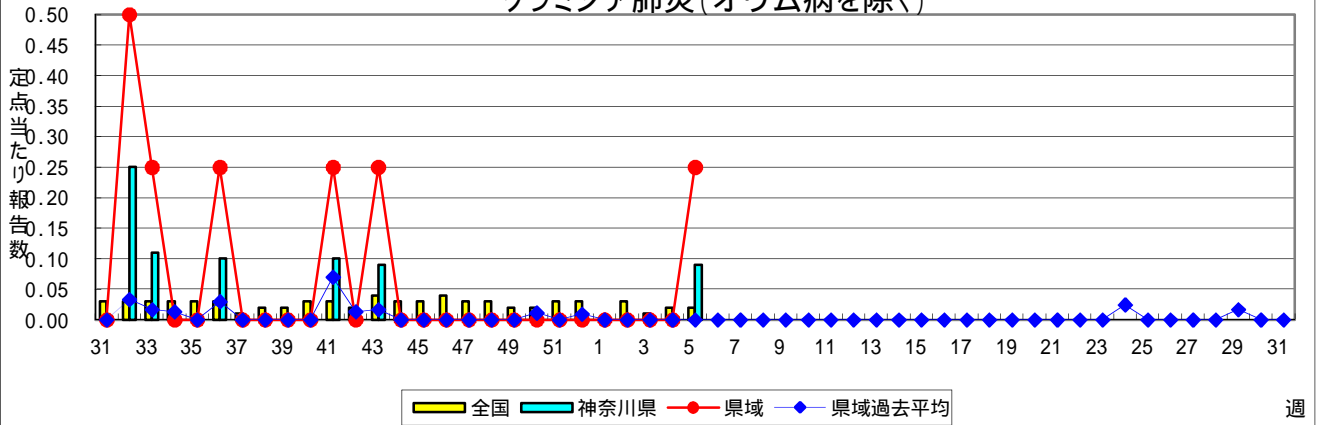
無菌性髄膜炎



マイコプラズマ肺炎



クラミジア肺炎(オウム病を除く)



感染性胃腸炎(ロタウイルス)

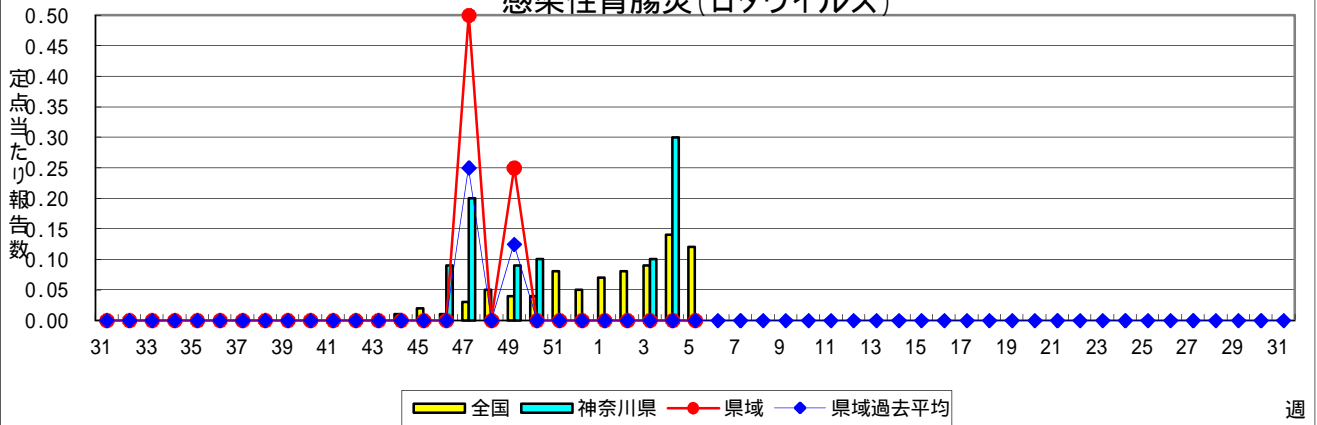


表1 報告数・定点当たり報告数 疾病、政令市・保健所別 (その1)

2014年05週(01月27日～02月02日)

神奈川県	インフルエンザ (高病原性鳥インフルエンザを 除く)		RSウイルス感染症		咽頭結膜熱		A群溶血性レンサ球菌 咽頭炎		感染性胃腸炎	
	報告数	定点当たり	報告数	定点当たり	報告数	定点当たり	報告数	定点当たり	報告数	定点当たり
全県	16,161	47.96	57	0.27	16	0.08	283	1.35	2,166	10.31
横浜市	7,109	49.37	15	0.17	6	0.07	96	1.08	880	9.89
川崎市	2,206	40.85	16	0.48	2	0.06	54	1.64	396	12.00
相模原市	1,292	56.17	3	0.20	-	-	20	1.33	171	11.40
県域 (横浜市、川崎市、相模原市を除く)	5,554	47.88	23	0.32	8	0.11	113	1.55	719	9.85
横須賀市	509	36.36	2	0.22	1	0.11	11	1.22	66	7.33
藤沢市	677	48.36	1	0.11	-	-	11	1.22	72	8.00
平塚	504	45.82	1	0.14	-	-	6	0.86	75	10.71
鎌倉	370	37.00	5	0.83	1	0.17	9	1.50	49	8.17
小田原	328	32.80	4	0.67	-	-	19	3.17	64	10.67
三崎	52	17.33	-	-	-	-	1	0.50	-	-
厚木	1,441	84.76	5	0.45	1	0.09	21	1.91	176	16.00
足柄上	56	11.20	-	-	2	0.67	-	-	4	1.33
秦野	354	35.40	2	0.33	2	0.33	16	2.67	80	13.33
大和	558	50.73	2	0.29	-	-	12	1.71	88	12.57
茅ヶ崎	705	64.09	1	0.14	1	0.14	7	1.00	45	6.43

神奈川県	水痘		手足口病		伝染性紅斑		突発性発しん		百日咳	
	報告数	定点当たり	報告数	定点当たり	報告数	定点当たり	報告数	定点当たり	報告数	定点当たり
全県	151	0.72	10	0.05	75	0.36	96	0.46	-	-
横浜市	63	0.71	7	0.08	45	0.51	38	0.43	-	-
川崎市	32	0.97	1	0.03	24	0.73	23	0.70	-	-
相模原市	10	0.67	-	-	3	0.20	6	0.40	-	-
県域 (横浜市、川崎市、相模原市を除く)	46	0.63	2	0.03	3	0.04	29	0.40	-	-
横須賀市	6	0.67	-	-	-	-	1	0.11	-	-
藤沢市	10	1.11	-	-	-	-	6	0.67	-	-
平塚	6	0.86	-	-	-	-	2	0.29	-	-
鎌倉	1	0.17	-	-	-	-	2	0.33	-	-
小田原	1	0.17	-	-	-	-	3	0.50	-	-
三崎	1	0.50	-	-	-	-	-	-	-	-
厚木	10	0.91	-	-	-	-	6	0.55	-	-
足柄上	-	-	-	-	-	-	-	-	-	-
秦野	4	0.67	1	0.17	-	-	3	0.50	-	-
大和	4	0.57	-	-	1	0.14	2	0.29	-	-
茅ヶ崎	3	0.43	1	0.14	2	0.29	4	0.57	-	-

神奈川県	ヘルパンギーナ		流行性耳下腺炎		急性出血性結膜炎		流行性角結膜炎		細菌性髄膜炎	
	報告数	定点当たり	報告数	定点当たり	報告数	定点当たり	報告数	定点当たり	報告数	定点当たり
全県	-	-	39	0.19	1	0.02	43	1.02	-	-
横浜市	-	-	9	0.10	1	-	12	0.75	-	-
川崎市	-	-	8	0.24	-	-	4	0.67	-	-
相模原市	-	-	5	0.33	-	-	1	0.25	-	-
県域 (横浜市、川崎市、相模原市を除く)	-	-	17	0.23	-	-	26	1.63	-	-
横須賀市	-	-	2	0.22	-	-	10	5.00	-	-
藤沢市	-	-	-	-	-	-	2	1.00	-	-
平塚	-	-	8	1.14	-	-	1	0.50	-	-
鎌倉	-	-	-	-	-	-	-	-
小田原	-	-	-	-	-	-	-	-
三崎	-	-	2	1.00
厚木	-	-	2	0.18	-	-	11	3.67	-	-
足柄上	-	-	-	-
秦野	-	-	3	0.50	-	-	-	-
大和	-	-	-	-	-	-	-	-
茅ヶ崎	-	-	-	-	-	-	2	1.00

表2 報告数・定点当たり報告数、疾病・年齢階級別
(全県及び横浜市・川崎市・相模原市を除く県域) (その1)

2014年05週(01月27日~02月02日)

*表2は、各保健福祉事務所からの最新の報告をもとに作成しているため、国の還元データである表1および表3の数値と一致しないことがあります。

インフルエンザ定点		項目	合計	~5か月	~11か月	1歳	2	3	4	5	6	7	8
インフルエンザ (高病原性鳥インフルエンザを除く)	全国	報告数	170,403	610	1,871	6,340	7,066	8,294	9,797	11,664	12,640	12,699	11,110
		定点当たり	34.44	0.12	0.38	1.28	1.43	1.68	1.98	2.36	2.55	2.57	2.25
	全県	報告数	16,161	34	114	456	486	637	854	1,054	1,260	1,524	1,336
		定点当たり	47.96	0.10	0.34	1.35	1.44	1.89	2.53	3.13	3.74	4.52	3.96
	県域	報告数	5,554	9	48	140	189	228	263	368	442	550	478
		定点当たり	47.88	0.08	0.41	1.21	1.63	1.97	2.27	3.17	3.81	4.74	4.12

小児科定点		項目	合計	~5か月	~11か月	1歳	2	3	4	5	6	7	8
RSウイルス 感染症	全国	報告数	1,860	364	442	557	283	112	42	26	11	5	4
		定点当たり	0.59	0.12	0.14	0.18	0.09	0.04	0.01	0.01	0.00	0.00	0.00
	全県	報告数	57	10	20	16	7	3	-	-	-	-	-
		定点当たり	0.27	0.05	0.10	0.08	0.03	0.01	-	-	-	-	-
	県域	報告数	23	5	11	4	3	-	-	-	-	-	-
		定点当たり	0.32	0.07	0.15	0.05	0.04	-	-	-	-	-	-
咽頭結膜熱	全国	報告数	1,347	5	97	321	206	171	178	124	92	52	27
		定点当たり	0.43	0.00	0.03	0.10	0.07	0.05	0.06	0.04	0.03	0.02	0.01
	全県	報告数	16	-	-	2	2	2	2	2	3	3	-
		定点当たり	0.08	-	-	0.01	0.01	0.01	0.01	0.01	0.01	0.01	-
	県域	報告数	8	-	-	2	2	-	1	2	-	1	-
		定点当たり	0.11	-	-	0.03	0.03	-	0.01	0.03	-	0.01	-
A群溶血性 レンサ球菌咽頭 炎	全国	報告数	6,792	7	28	180	341	594	993	1,063	952	703	516
		定点当たり	2.15	0.00	0.01	0.06	0.11	0.19	0.31	0.34	0.30	0.22	0.16
	全県	報告数	283	-	1	7	6	18	46	31	43	35	30
		定点当たり	1.35	-	0.00	0.03	0.03	0.09	0.22	0.15	0.20	0.17	0.14
	県域	報告数	113	-	1	1	2	10	22	9	11	17	12
		定点当たり	1.55	-	0.01	0.01	0.03	0.14	0.30	0.12	0.15	0.23	0.16
感染性胃腸炎	全国	報告数	32,943	163	1,314	3,728	2,953	2,697	2,860	2,767	2,353	1,833	1,521
		定点当たり	10.44	0.05	0.42	1.18	0.94	0.85	0.91	0.88	0.75	0.58	0.48
	全県	報告数	2,166	5	53	224	184	158	187	199	168	134	98
		定点当たり	10.31	0.02	0.25	1.07	0.88	0.75	0.89	0.95	0.80	0.64	0.47
	県域	報告数	719	2	8	70	66	48	51	65	66	41	35
		定点当たり	9.85	0.03	0.11	0.96	0.90	0.66	0.70	0.89	0.90	0.56	0.48
水痘	全国	報告数	2,959	44	137	468	497	517	445	325	229	100	64
		定点当たり	0.94	0.01	0.04	0.15	0.16	0.16	0.14	0.10	0.07	0.03	0.02
	全県	報告数	151	-	2	13	23	27	24	15	24	6	5
		定点当たり	0.72	-	0.01	0.06	0.11	0.13	0.11	0.07	0.11	0.03	0.02
	県域	報告数	46	-	1	5	7	9	4	7	6	1	1
		定点当たり	0.63	-	0.01	0.07	0.10	0.12	0.05	0.10	0.08	0.01	0.01

インフルエンザ定点		項目	9	10-14	15-19	20-29	30-39	40-49	50-59	60-69	70-79	80歳以上
インフルエンザ (高病原性鳥イン フルエンザを除く)	全国	報告数	9,557	29,361	5,595	7,610	13,170	10,421	5,777	3,796	1,898	1,127
		定点当たり	1.93	5.93	1.13	1.54	2.66	2.11	1.17	0.77	0.38	0.23
	全県	報告数	1,043	3,267	538	548	1,061	1,006	478	292	130	43
		定点当たり	3.09	9.69	1.60	1.63	3.15	2.99	1.42	0.87	0.39	0.13
	県域	報告数	372	1,138	183	155	341	320	157	100	59	14
		定点当たり	3.21	9.81	1.58	1.34	2.94	2.76	1.35	0.86	0.51	0.12

小児科定点		項目	9	10-14	15-19	20歳以上
RSウイルス 感染症	全国	報告数	3	6	1	4
		定点当たり	0.00	0.00	0.00	0.00
	全県	報告数	1	-	-	-
		定点当たり	0.00	-	-	-
	県域	報告数	-	-	-	-
		定点当たり	-	-	-	-
咽頭結膜熱	全国	報告数	16	46	2	10
		定点当たり	0.01	0.01	0.00	0.00
	全県	報告数	-	-	-	-
		定点当たり	-	-	-	-
	県域	報告数	-	-	-	-
		定点当たり	-	-	-	-
A群溶血性レ ンサ球菌咽頭 炎	全国	報告数	397	718	50	250
		定点当たり	0.13	0.23	0.02	0.08
	全県	報告数	19	35	5	7
		定点当たり	0.09	0.17	0.02	0.03
	県域	報告数	9	14	2	3
		定点当たり	0.12	0.19	0.03	0.04
感染性胃腸炎	全国	報告数	1,377	4,056	1,010	4,311
		定点当たり	0.44	1.29	0.32	1.37
	全県	報告数	84	243	70	359
		定点当たり	0.40	1.16	0.33	1.71
	県域	報告数	36	103	24	104
		定点当たり	0.49	1.41	0.33	1.42
水痘	全国	報告数	39	72	6	16
		定点当たり	0.01	0.02	0.00	0.01
	全県	報告数	2	10	-	-
		定点当たり	0.01	0.05	-	-
	県域	報告数	2	3	-	-
		定点当たり	0.03	0.04	-	-

表2 報告数・定点当たり報告数、疾病・年齢階級別
(全県及び横浜市・川崎市・相模原市を除く県域) (その2)

2014年05週(01月27日~02月02日)

*表2は、各保健福祉事務所からの最新の報告をもとに作成しているため、国の還元データである表1および表3の数値と一致しないことがあります。

小児科定点	項目	合計	~5か月	~11か月	1歳	
手足口病	全国	報告数	381	-	27	128
		定点当たり	0.12	-	0.01	0.04
	全県	報告数	10	-	1	3
		定点当たり	0.05	-	0.00	0.01
	県域	報告数	2	-	-	1
		定点当たり	0.03	-	-	0.01
伝染性紅斑	全国	報告数	413	-	10	25
		定点当たり	0.13	-	0.00	0.01
	全県	報告数	75	-	1	6
		定点当たり	0.36	-	0.00	0.03
	県域	報告数	3	-	-	1
		定点当たり	0.04	-	-	0.01
突発性発しん	全国	報告数	1,414	30	588	680
		定点当たり	0.45	0.01	0.19	0.22
	全県	報告数	96	4	29	56
		定点当たり	0.46	0.02	0.14	0.27
	県域	報告数	29	3	10	13
		定点当たり	0.40	0.04	0.14	0.18
百日咳	全国	報告数	27	3	2	-
		定点当たり	0.01	0.00	0.00	-
	全県	報告数	-	-	-	-
		定点当たり	-	-	-	-
	県域	報告数	-	-	-	-
		定点当たり	-	-	-	-
ヘルパンギーナ	全国	報告数	42	-	4	9
		定点当たり	0.01	-	0.00	0.00
	全県	報告数	-	-	-	-
		定点当たり	-	-	-	-
	県域	報告数	-	-	-	-
		定点当たり	-	-	-	-
流行性耳下腺炎	全国	報告数	742	1	1	22
		定点当たり	0.24	0.00	0.00	0.01
	全県	報告数	39	1	1	1
		定点当たり	0.19	0.00	0.00	0.00
	県域	報告数	17	1	-	-
		定点当たり	0.23	0.01	-	-

小児科定点	項目	2	3	4	5	6	7	8	9	10-14	15-19	20歳以上	
手足口病	全国	報告数	106	54	24	21	8	5	1	-	5	-	2
		定点当たり	0.03	0.02	0.01	0.01	0.00	0.00	0.00	-	0.00	-	0.00
	全県	報告数	-	3	1	1	-	1	-	-	-	-	-
		定点当たり	-	0.01	0.00	0.00	-	0.00	-	-	-	-	-
	県域	報告数	-	1	-	-	-	-	-	-	-	-	-
		定点当たり	-	0.01	-	-	-	-	-	-	-	-	-
伝染性紅斑	全国	報告数	30	48	44	68	64	36	30	19	30	-	9
		定点当たり	0.01	0.02	0.01	0.02	0.02	0.01	0.01	0.01	0.01	-	0.00
	全県	報告数	3	7	6	14	16	9	4	-	-	-	-
		定点当たり	0.01	0.03	0.03	0.07	0.08	0.04	0.02	-	-	-	-
	県域	報告数	-	-	-	1	-	-	-	-	1	-	-
		定点当たり	-	-	-	0.01	-	-	-	-	0.01	-	-
突発性発しん	全国	報告数	87	16	9	1	-	2	-	1	-	-	
		定点当たり	0.03	0.01	0.00	0.00	-	0.00	-	0.00	-	-	-
	全県	報告数	5	1	1	-	-	-	-	-	-	-	-
		定点当たり	0.02	0.00	0.00	-	-	-	-	-	-	-	-
	県域	報告数	1	1	1	-	-	-	-	-	-	-	-
		定点当たり	0.01	0.01	0.01	-	-	-	-	-	-	-	-
百日咳	全国	報告数	12	5	3	2	-	2	1	-	1	-	2
		定点当たり	0.00	0.00	0.00	0.00	0.00	-	0.00	0.00	-	0.00	-
	全県	報告数	-	-	-	-	-	-	-	-	-	-	-
		定点当たり	-	-	-	-	-	-	-	-	-	-	-
	県域	報告数	-	-	-	-	-	-	-	-	-	-	-
		定点当たり	-	-	-	-	-	-	-	-	-	-	-
ヘルパンギーナ	全国	報告数	12	5	3	2	-	2	1	1	1	-	2
		定点当たり	0.00	0.00	0.00	0.00	-	0.00	0.00	0.00	0.00	0.00	-
	全県	報告数	-	-	-	-	-	-	-	-	-	-	-
		定点当たり	-	-	-	-	-	-	-	-	-	-	-
	県域	報告数	-	-	-	-	-	-	-	-	-	-	-
		定点当たり	-	-	-	-	-	-	-	-	-	-	-
流行性耳下腺炎	全国	報告数	53	86	121	139	102	54	51	33	55	7	17
		定点当たり	0.02	0.03	0.04	0.04	0.03	0.02	0.02	0.01	0.02	0.00	0.01
	全県	報告数	-	6	3	9	9	1	1	1	5	1	-
		定点当たり	-	0.03	0.01	0.04	0.04	0.00	0.00	0.00	0.02	0.00	-
	県域	報告数	-	4	1	4	2	-	-	1	4	-	-
		定点当たり	-	0.05	0.01	0.05	0.03	-	-	0.01	0.05	-	-

表2 報告数・定点当たり報告数、疾病・年齢階級別
(全県及び横浜市・川崎市・相模原市を除く県域) (その3)

2014年05週(01月27日~02月02日)

*表2は、各保健福祉事務所からの最新の報告をもとに作成しているため、国の還元データである表1および表3の数値と一致しないことがあります。

眼科定点		項目	合計	~5か月	~11か月	1歳	2	3	4	5	6	7	8
急性出血性結膜炎	全国	報告数	8	-	-	-	-	-	1	-	1	-	-
		定点当たり	0.01	-	-	-	-	-	0.00	-	0.00	-	-
	全県	報告数	1	-	-	-	-	-	-	-	-	-	-
流行性角結膜炎	全国	報告数	400	2	5	21	11	15	12	10	5	5	2
		定点当たり	0.59	0.00	0.01	0.03	0.02	0.02	0.02	0.01	0.01	0.01	0.00
	全県	報告数	43	-	-	2	-	1	2	1	2	-	2
眼科定点	全県	報告数	1.02	-	-	0.05	-	0.02	0.05	0.02	0.05	-	0.05
		定点当たり	1.63	-	-	0.06	-	-	0.13	0.06	0.13	-	0.06
	県域	報告数	26	-	-	1	-	-	2	1	2	-	1
眼科定点	全県	報告数	1.63	-	-	0.06	-	-	0.13	0.06	0.13	-	0.06
		定点当たり	-	-	-	-	-	-	-	-	-	-	-
	県域	報告数	26	-	-	1	-	-	2	1	2	-	1
眼科定点	全県	報告数	1.63	-	-	0.06	-	-	0.13	0.06	0.13	-	0.06
		定点当たり	-	-	-	-	-	-	-	-	-	-	-
	県域	報告数	26	-	-	1	-	-	2	1	2	-	1

基幹定点(週報)		項目	合計	0歳	1-4	5-9	10-14	15-19	20-24	25-29	30-34	35-39	40-44
細菌性髄膜炎	全国	報告数	7	1	1	-	-	-	-	-	-	2	-
		定点当たり	0.01	0.00	0.00	-	-	-	-	-	-	0.00	-
	全県	報告数	-	-	-	-	-	-	-	-	-	-	-
無菌性髄膜炎	全国	報告数	19	1	4	2	1	-	1	-	-	3	3
		定点当たり	0.04	0.00	0.01	0.00	0.00	-	0.00	-	-	0.01	0.01
	全県	報告数	1	-	-	-	-	-	-	-	-	-	1
マイコプラズマ肺炎	全国	報告数	110	1	25	31	12	4	2	4	1	5	2
		定点当たり	0.23	0.00	0.05	0.07	0.03	0.01	0.00	0.01	0.00	0.01	0.00
	全県	報告数	2	-	-	1	-	-	-	-	-	-	-
クラミジア肺炎(オウム病を除く)	全国	報告数	11	-	3	2	-	-	1	-	-	1	-
		定点当たり	0.02	-	0.01	0.00	-	-	0.00	-	-	0.00	-
	全県	報告数	1	-	-	1	-	-	-	-	-	-	-
感染性胃腸炎(ロタウイルス)	全国	報告数	56	7	39	5	-	-	1	-	-	-	-
		定点当たり	0.12	0.01	0.08	0.01	-	-	0.00	-	-	-	-
	全県	報告数	-	-	-	-	-	-	-	-	-	-	-
眼科定点	全県	報告数	-	-	-	-	-	-	-	-	-	-	-
		定点当たり	-	-	-	-	-	-	-	-	-	-	-
	県域	報告数	-	-	-	-	-	-	-	-	-	-	-
眼科定点	全県	報告数	-	-	-	-	-	-	-	-	-	-	-
		定点当たり	-	-	-	-	-	-	-	-	-	-	-
	県域	報告数	-	-	-	-	-	-	-	-	-	-	-

眼科定点		項目	9	10-14	15-19	20-29	30-39	40-49	50-59	60-69	70歳以上
急性出血性結膜炎	全国	報告数	-	-	-	1	-	-	2	3	-
		定点当たり	-	-	-	0.00	-	-	0.00	0.00	-
	全県	報告数	-	-	-	-	-	-	1	-	-
流行性角結膜炎	全国	報告数	3	12	11	64	88	48	33	32	21
		定点当たり	0.00	0.02	0.02	0.09	0.13	0.07	0.05	0.05	0.03
	全県	報告数	-	1	1	5	11	7	-	6	2
眼科定点	全県	報告数	-	0.02	0.02	0.12	0.26	0.17	-	0.14	0.05
		定点当たり	-	-	-	3	7	4	-	5	-
	県域	報告数	-	-	-	0.19	0.44	0.25	-	0.31	-
眼科定点	全県	報告数	-	-	-	-	-	-	-	-	-
		定点当たり	-	-	-	-	-	-	-	-	-
	県域	報告数	-	-	-	-	-	-	-	-	-

基幹定点(週報)		項目	45-49	50-54	55-59	60-64	65-69	70歳以上
細菌性髄膜炎	全国	報告数	1	1	-	-	-	1
		定点当たり	0.00	0.00	-	-	-	0.00
	全県	報告数	-	-	-	-	-	-
無菌性髄膜炎	全国	報告数	-	-	1	-	-	3
		定点当たり	-	-	0.00	-	-	0.01
	全県	報告数	-	-	-	-	-	-
マイコプラズマ肺炎	全国	報告数	3	1	2	1	4	12
		定点当たり	0.01	0.00	0.00	0.00	0.01	0.03
	全県	報告数	-	-	-	-	1	-
クラミジア肺炎(オウム病を除く)	全国	報告数	-	-	-	-	-	4
		定点当たり	-	-	-	-	-	0.01
	全県	報告数	-	-	-	-	-	-
感染性胃腸炎(ロタウイルス)	全国	報告数	-	-	1	-	-	3
		定点当たり	-	-	0.00	-	-	0.01
	全県	報告数	-	-	-	-	-	-
眼科定点	全県	報告数	-	-	-	-	-	-
		定点当たり	-	-	-	-	-	-
	県域	報告数	-	-	-	-	-	-
眼科定点	全県	報告数	-	-	-	-	-	-
		定点当たり	-	-	-	-	-	-
	県域	報告数	-	-	-	-	-	-

表3 5週前～今週の推移 (その1)
(全県及び横浜市・川崎市・相模原市を除く県域)

2014年05週(01月27日～02月02日)

疾病名	項目		5週前	4週前	3週前	2週前	1週前	今週
			52週	01週	02週	03週	04週	05週
			(12月23日 ～12月29 日)	(12月30日 ～01月05 日)	(01月06日 ～01月12 日)	(01月13日 ～01月19 日)	(01月20日 ～01月26 日)	(01月27日 ～02月02 日)
インフルエンザ (高病原性鳥インフル ガを除く)	全県	報告数	544	146	1,654	3,656	10,558	16,161
		定点当たり	1.71	0.72	5.10	11.05	31.52	47.96
	県域	報告数	145	60	557	1,174	3,571	5,554
		定点当たり	1.28	0.78	4.89	10.30	31.32	47.88
RSウイルス 感染症	全県	報告数	103	17	68	42	47	57
		定点当たり	0.52	0.14	0.33	0.20	0.23	0.27
	県域	報告数	64	11	28	20	15	23
		定点当たり	0.89	0.23	0.39	0.28	0.21	0.32
咽頭結膜熱	全県	報告数	112	11	74	42	40	16
		定点当たり	0.56	0.09	0.36	0.20	0.19	0.08
	県域	報告数	28	2	33	12	14	8
		定点当たり	0.39	0.04	0.46	0.17	0.19	0.11
A群溶血性レ ンサ球菌咽頭 炎	全県	報告数	243	25	198	230	290	283
		定点当たり	1.22	0.21	0.98	1.12	1.39	1.35
	県域	報告数	84	4	55	93	115	113
		定点当たり	1.17	0.09	0.76	1.29	1.60	1.55
感染性胃腸炎	全県	報告数	3,694	313	2,402	2,143	2,656	2,166
		定点当たり	18.56	2.61	11.83	10.45	12.77	10.31
	県域	報告数	1,085	102	809	712	860	719
		定点当たり	15.07	2.17	11.24	9.89	11.94	9.85
水痘	全県	報告数	338	78	448	215	252	151
		定点当たり	1.70	0.65	2.21	1.05	1.21	0.72
	県域	報告数	132	22	156	52	74	46
		定点当たり	1.83	0.47	2.17	0.72	1.03	0.63
手足口病	全県	報告数	35	5	10	5	15	10
		定点当たり	0.18	0.04	0.05	0.02	0.07	0.05
	県域	報告数	17	-	1	1	-	2
		定点当たり	0.24	-	0.01	0.01	-	0.03
伝染性紅斑	全県	報告数	51	12	62	65	48	75
		定点当たり	0.26	0.10	0.31	0.32	0.23	0.36
	県域	報告数	4	-	2	6	3	3
		定点当たり	0.06	-	0.03	0.08	0.04	0.04
突発性発しん	全県	報告数	86	20	103	110	100	96
		定点当たり	0.43	0.17	0.51	0.54	0.48	0.46
	県域	報告数	27	5	39	32	35	29
		定点当たり	0.38	0.11	0.54	0.44	0.49	0.40

表3 5週前～今週の推移 (その2)
(全県及び横浜市・川崎市・相模原市を除く県域)

2014年05週(01月27日～02月02日)

疾病名	項目		5週前	4週前	3週前	2週前	1週前	今週
			52週	01週	02週	03週	04週	05週
			(12月23日 ～12月29 日)	(12月30日 ～01月05 日)	(01月06日 ～01月12 日)	(01月13日 ～01月19 日)	(01月20日 ～01月26 日)	(01月27日 ～02月02 日)
百日咳	全県	報告数	1	-	2	1	-	-
		定点当たり	0.01	-	0.01	-	-	-
	県域	報告数	-	-	1	1	-	-
		定点当たり	-	-	0.01	0.01	-	-
ヘルパンギーナ	全県	報告数	2	-	2	1	-	-
		定点当たり	0.01	-	0.01	-	-	-
	県域	報告数	-	-	2	1	-	-
		定点当たり	-	-	0.03	0.01	-	-
流行性耳下腺炎	全県	報告数	38	8	74	32	29	39
		定点当たり	0.19	0.07	0.36	0.16	0.14	0.19
	県域	報告数	23	5	43	18	16	17
		定点当たり	0.32	0.11	0.60	0.25	0.22	0.23
急性出血性結膜炎	全県	報告数	-	-	-	3	1	1
		定点当たり	-	-	-	0.07	0.02	0.02
	県域	報告数	-	-	-	1	1	-
		定点当たり	-	-	-	0.06	0.06	-
流行性角結膜炎	全県	報告数	47	9	57	39	39	43
		定点当たり	1.15	0.45	1.33	0.95	0.93	1.02
	県域	報告数	28	5	27	26	20	26
		定点当たり	1.75	0.83	1.69	1.63	1.25	1.63
細菌性髄膜炎	全県	報告数	-	-	-	1	-	-
		定点当たり	-	-	-	0.10	-	-
	県域	報告数	-	-	-	-	-	-
		定点当たり	-	-	-	-	-	-
無菌性髄膜炎	全県	報告数	-	1	-	1	-	1
		定点当たり	-	0.09	-	0.10	-	0.09
	県域	報告数	-	-	-	1	-	1
		定点当たり	-	-	-	0.25	-	0.25
マイコプラズマ肺炎	全県	報告数	-	-	1	-	1	2
		定点当たり	-	-	0.10	-	0.10	0.18
	県域	報告数	-	-	1	-	1	2
		定点当たり	-	-	0.25	-	0.25	0.50
クラミジア肺炎 (オウム病を除く)	全県	報告数	-	-	-	-	-	1
		定点当たり	-	-	-	-	-	0.09
	県域	報告数	-	-	-	-	-	1
		定点当たり	-	-	-	-	-	0.25
感染性胃腸炎 (ロタウイルス)	全県	報告数	-	-	-	1	3	-
		定点当たり	-	-	-	0.10	0.30	-
	県域	報告数	-	-	-	-	-	-
		定点当たり	-	-	-	-	-	-