



神奈川県感染症発生情報（4週報）

（1月20日～1月26日）

<http://www.eiken.pref.kanagawa.jp/>



今週の注目感染症

～インフルエンザ～

第4週の神奈川県の定点当たり報告数は31.52で、警報レベルの目安となる30.0を上回りました。例年、1月から2月に流行のピークを迎えるため、今後も発生動向に注意が必要です。予防のために、うがい・手洗いの励行、咳やくしゃみが出る時は人にかからないようにマスクをするなど咳エチケットをしましょう。

～感染性胃腸炎～

県内では昨年11月上旬から感染性胃腸炎の患者報告数が増加しています。ウイルス等がついた手や食べ物を介して感染するので、予防のためには流水、石けんによる手洗いが大切です。特に食事前やトイレ後の手洗いをしっかりと行いましょう。

今週の全数把握対象疾患

（当該週の国による集計及び各保健福祉事務所からの報告をもとに期日を決めて集計しているため、集計数が前後することがあります。）

分類	対象疾患	内訳				神奈川県
		県域	横浜市	川崎市	相模原市	
二類	結核	13	9		2	24
五類	急性脳炎		1			1
	劇症型溶血性レンサ球菌感染症	1				1
	後天性免疫不全症候群	1	1			2
	梅毒	1				1
	バンコマイシン耐性腸球菌感染症	1				1
	風しん	1	2			3
	麻しん		2			2

全数把握対象疾患情報

- 結核24例：年齢群は10歳未満1例、10歳代2例、20歳代2例、30歳代4例、40歳代3例、50歳代5例、60歳代1例、70歳代3例、80歳代2例、90歳代1例、病型は肺結核12例、肺結核及びリンパ節結核1例、粟粒結核1例、結核性胸膜炎2例、無症状病原体保有者8例
- 急性脳炎1例：年齢群は10歳未満、病原体はインフルエンザウイルスAH1pdm09、推定感染地域は神奈川県
- 劇症型溶血性レンサ球菌感染症1例：年齢群は80歳代、推定感染地域は日本国内
- 後天性免疫不全症候群2例：年齢群は20歳代2例、病型は無症候性キャリア2例、推定感染経路は同性間性的接触1例、異性間性的接触1例、推定感染地域は日本国内1例、不明1例
- 梅毒1例：年齢群は40歳代、病型は無症状病原体保有者、推定感染経路は異性間性的接触、推定感染地域は日本国内
- バンコマイシン耐性腸球菌感染症1例：年齢群は80歳代、推定感染契機はクロストリジウム・ディフィシルによる腸炎、推定感染地域は神奈川県
- 風しん3例：年齢群は10歳未満1例、30歳代1例、40歳代1例、病型は検査診断例2例、臨床診断例1例、推定感染地域は神奈川県2例、都道府県不明1例、ワクチン接種歴は接種あり1例、なし1例、不明1例
- 麻しん2例：年齢群は10歳未満1例、60歳代1例、病型は検査診断例1例、臨床診断例1例、推定感染地域は神奈川県1例、フィリピン1例、ワクチン接種歴は接種なし1例、不明1例

今週の定点把握対象疾患

- インフルエンザの定点当たり報告数が厚木(57.00)、茅ヶ崎(48.91)、大和(30.18)保健福祉事務所管内及び相模原市(39.00)、横浜市(32.06)で多くなっています。
- 感染性胃腸炎の定点当たり報告数が秦野(19.17)、厚木(18.45)、大和(14.00)、平塚(13.57)、鎌倉(13.40)保健福祉事務所管内及び川崎市(14.73)、相模原市(14.33)、横浜市(12.44)で多くなっています。

神奈川県感染症情報センター

神奈川県衛生研究所 企画情報部 衛生情報課

TEL:0467-83-4400(代表)

FAX:0467-89-5211(企画情報部)

感染症発生動向調査事業は「感染症の予防及び感染症の患者に対する医療に関する法律」によって行われています。

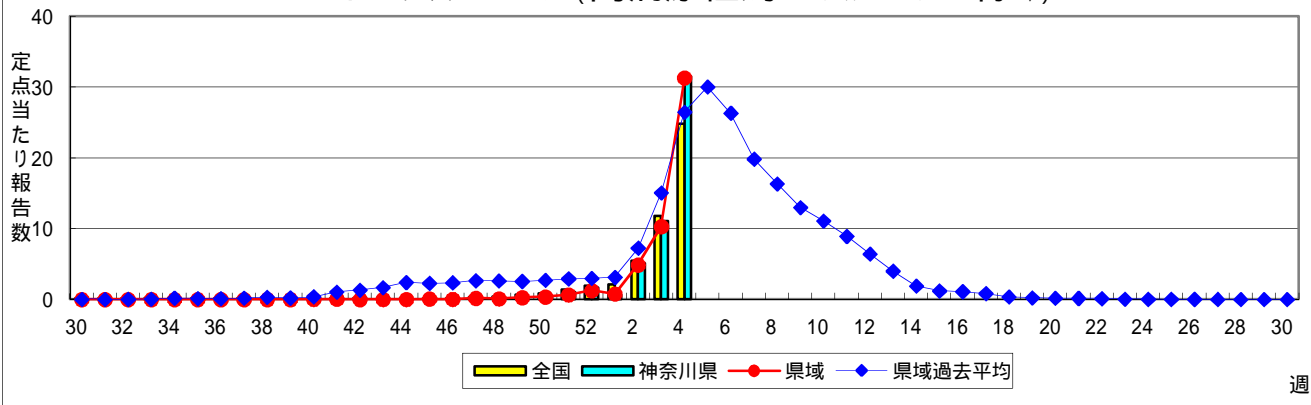
* 県域とは、神奈川県内の市町村のうち横浜市、川崎市、相模原市を除いた地域です。

* 2013年第42週より、感染性胃腸炎(ロタウイルス)が基幹定点把握疾患になりました。

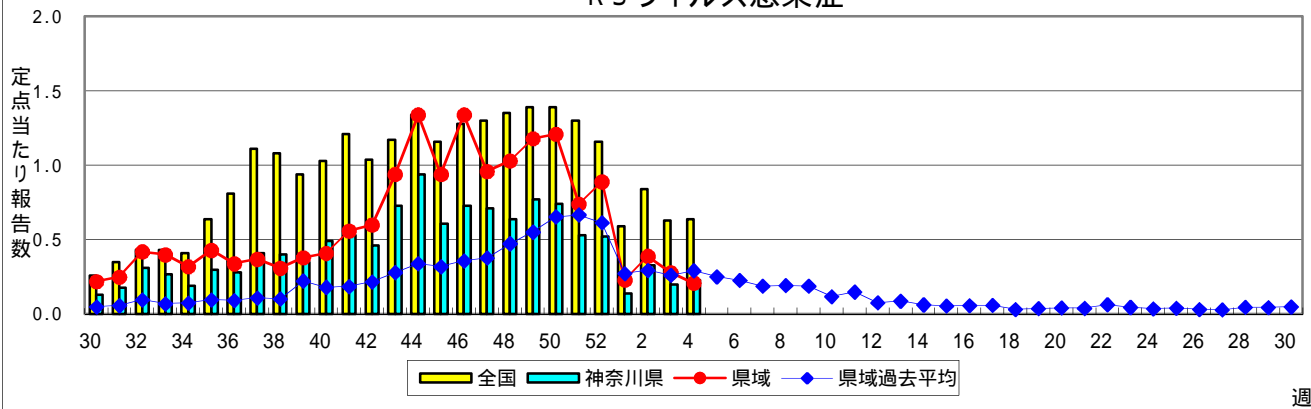
感染症発生動向調査: 週報対象疾患の時系列グラフ

疾患名の括弧書きは、一般名称であり、正式名称ではありません。
 神奈川県&県域(横浜市・川崎市・相模原市を除く)のデータです。

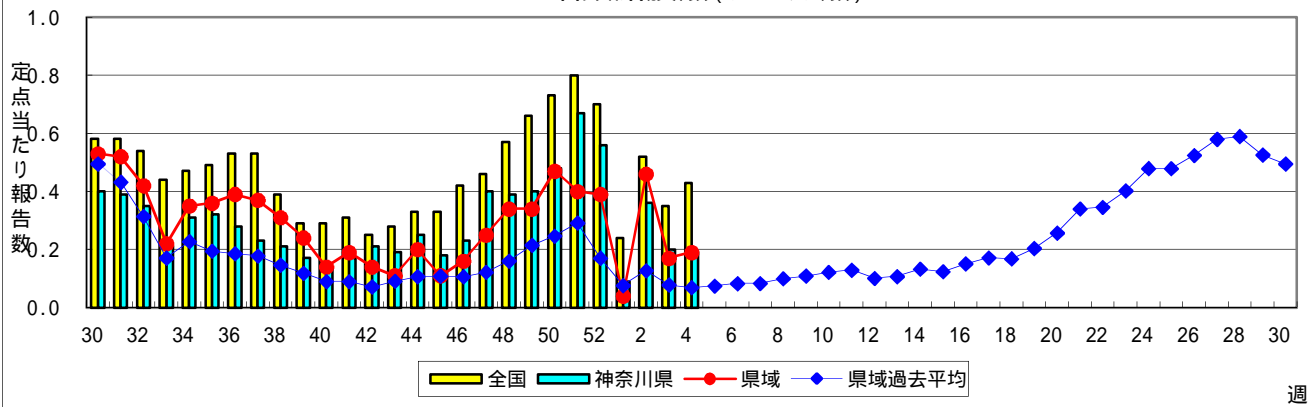
インフルエンザ(高病原性鳥インフルエンザを除く)



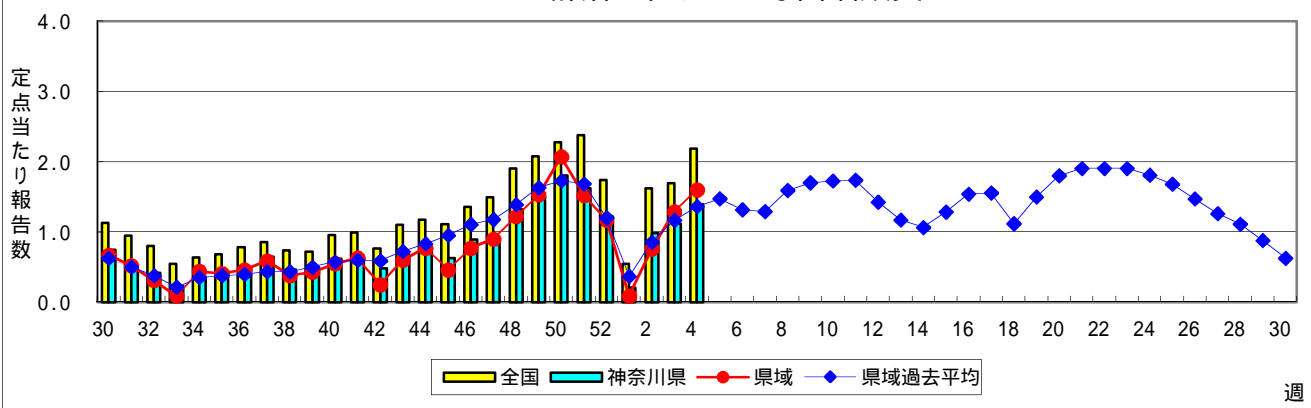
RSウイルス感染症



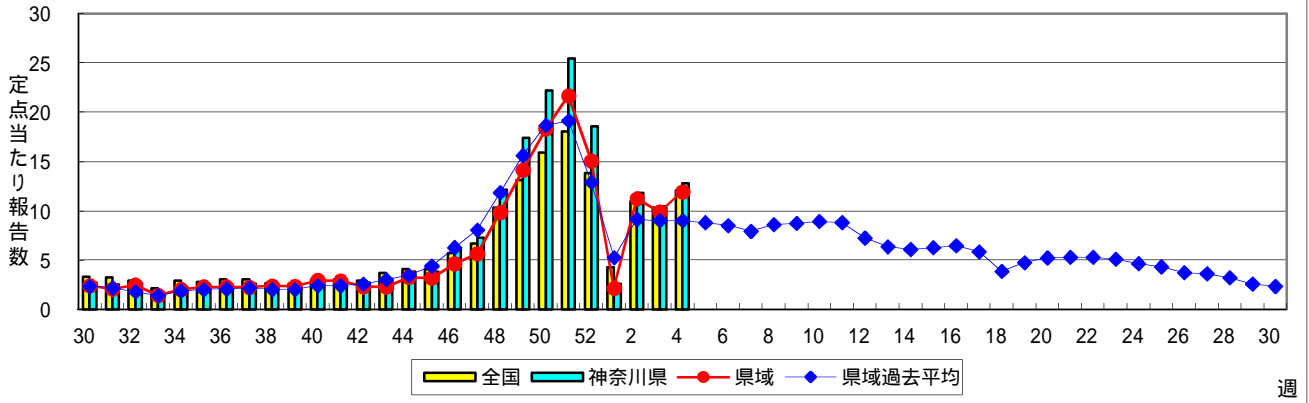
咽頭結膜熱(プール熱)



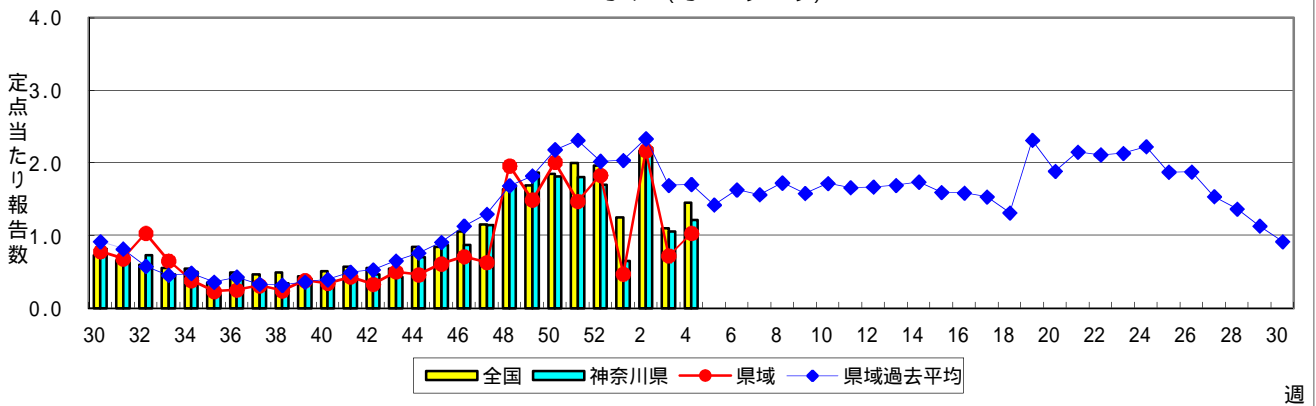
A群溶血性レンサ球菌咽頭炎



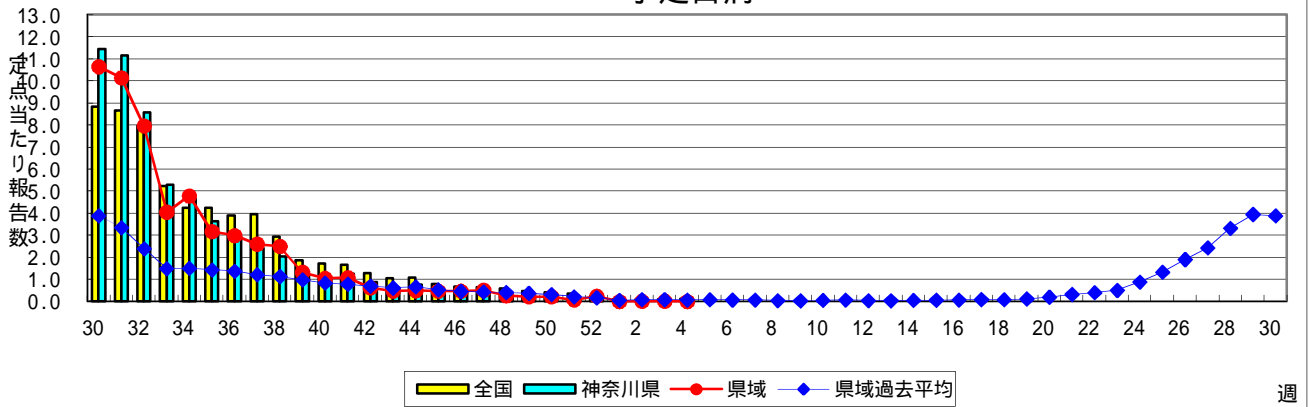
感染性胃腸炎



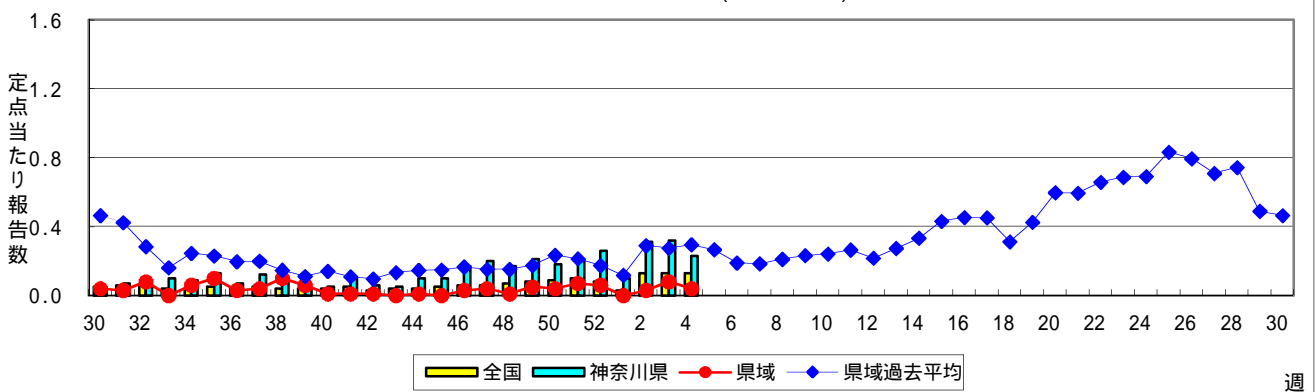
水痘(水ぼうそう)



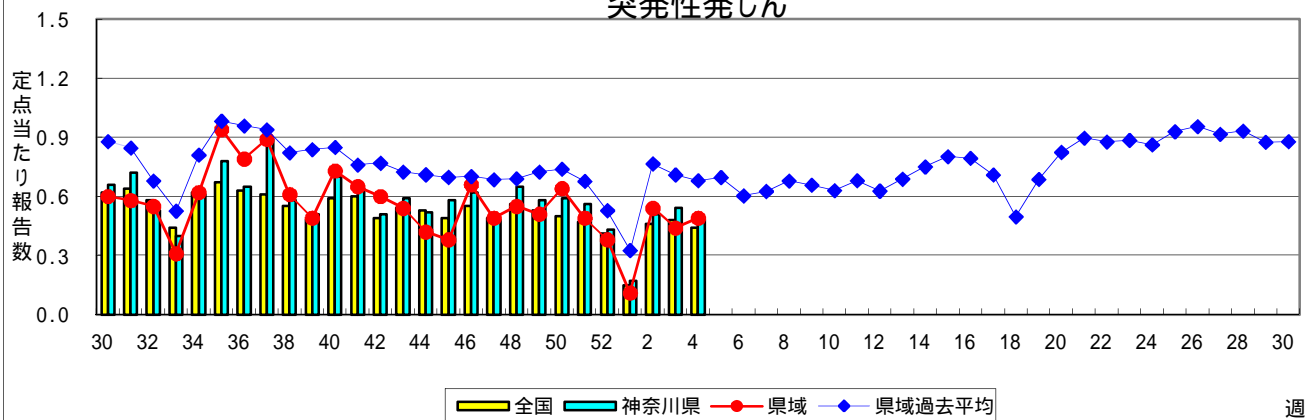
手足口病



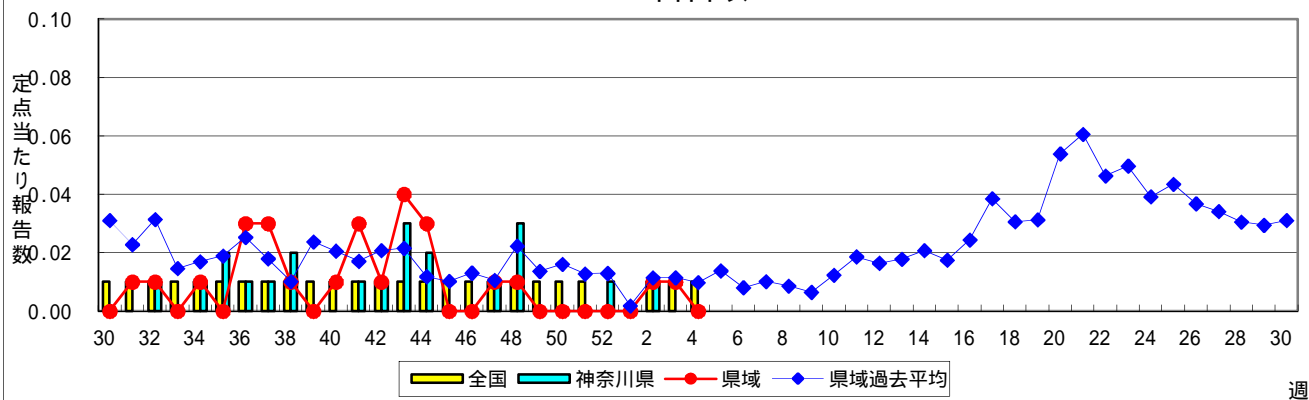
伝染性紅斑(リンゴ病)



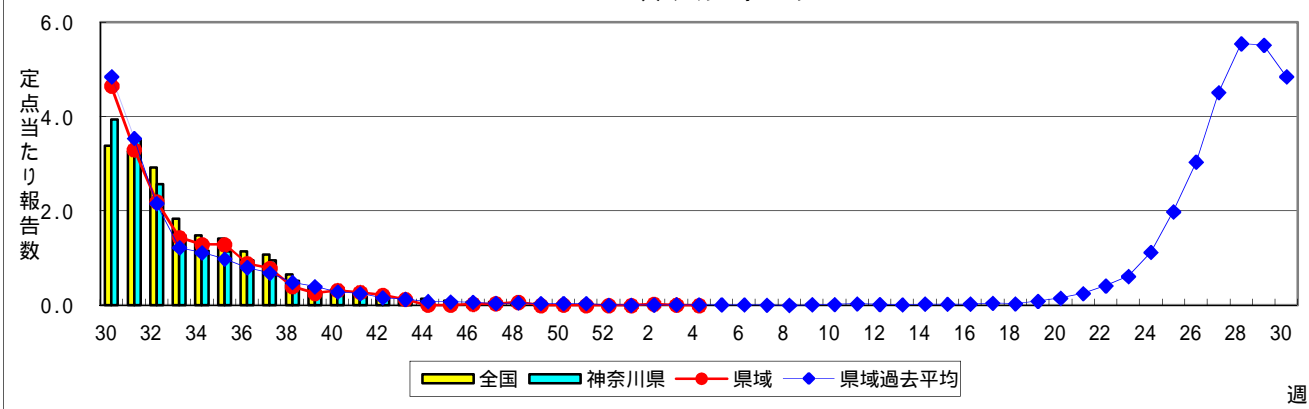
突発性発しん



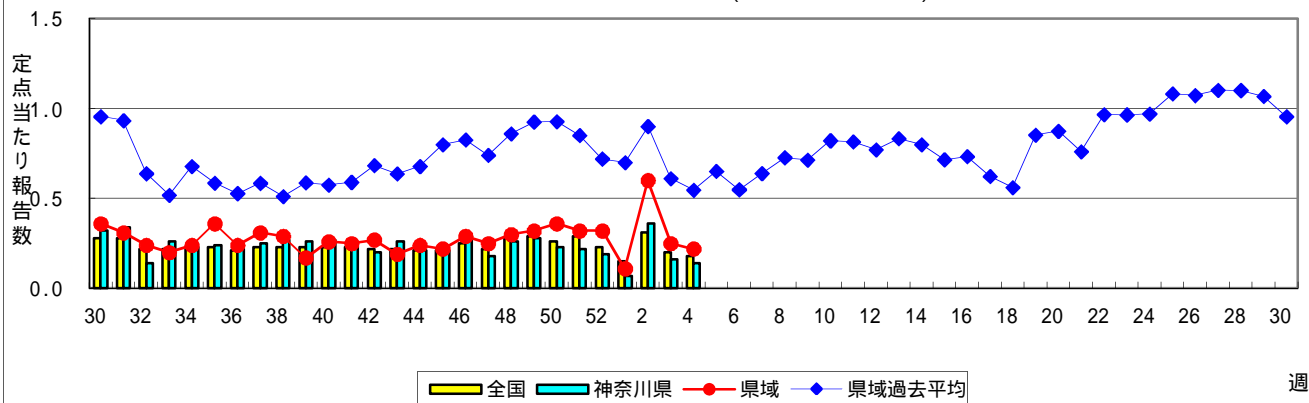
百日咳



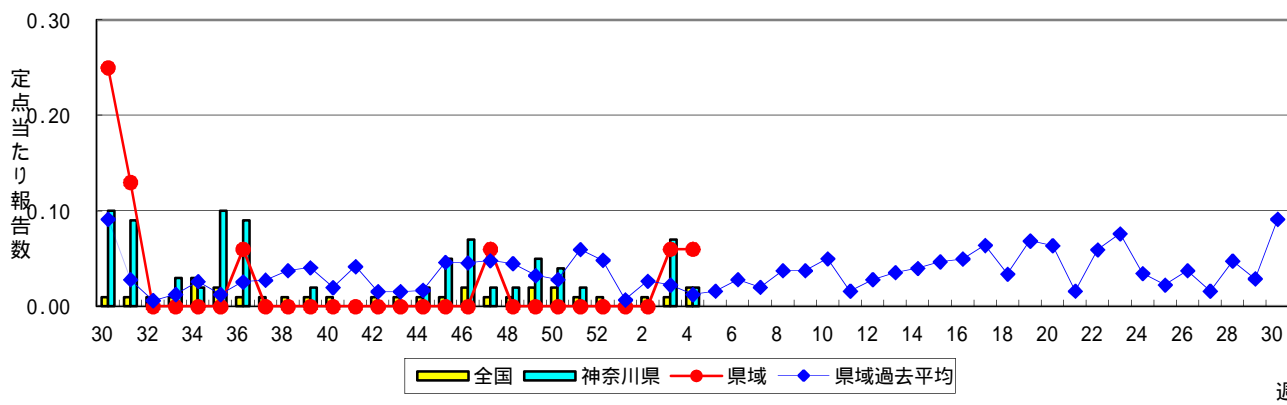
ヘルパンギーナ



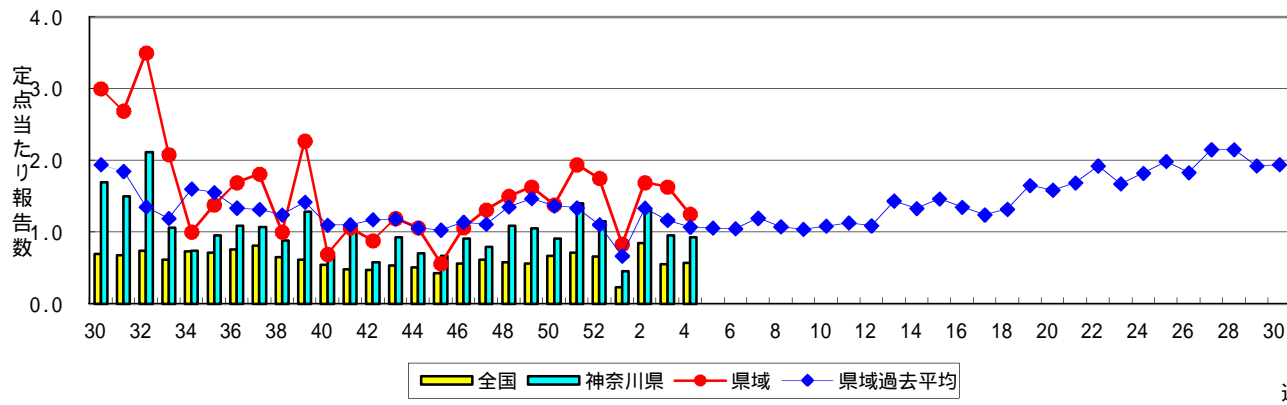
流行性耳下腺炎(おたふくかぜ)



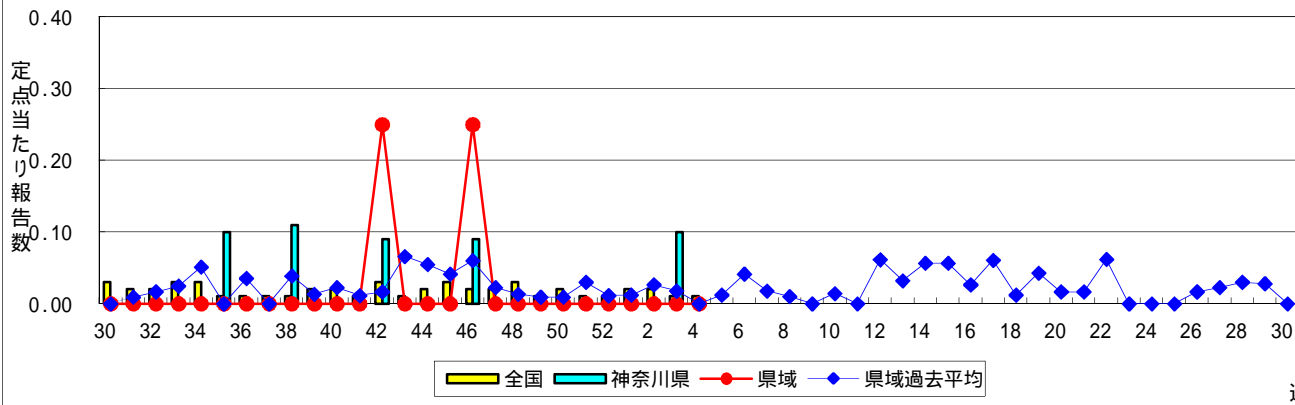
急性出血性結膜炎



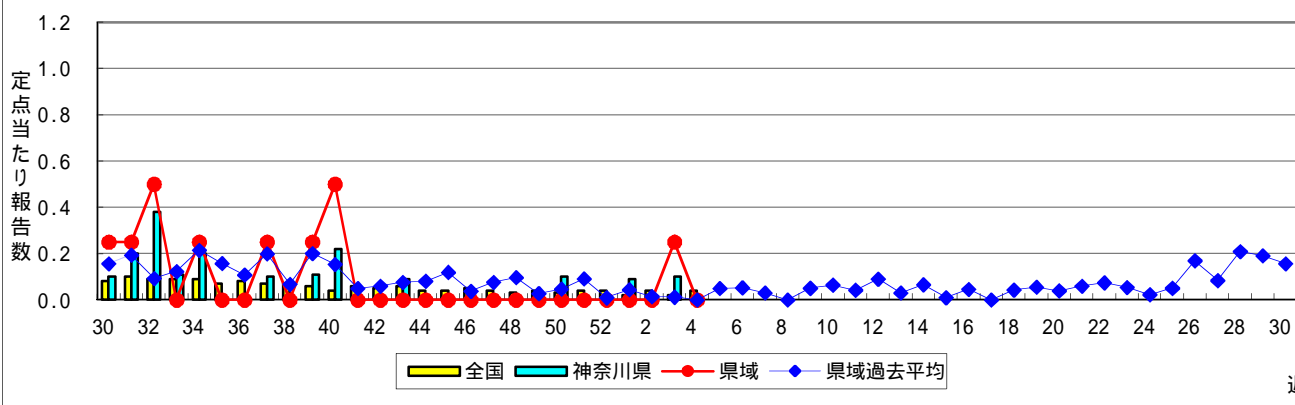
流行性角結膜炎



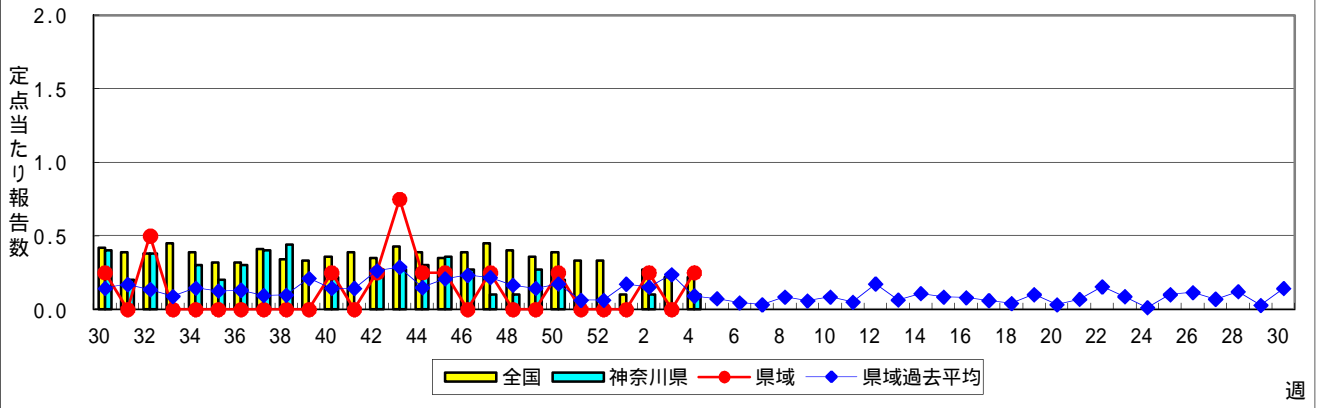
細菌性髄膜炎



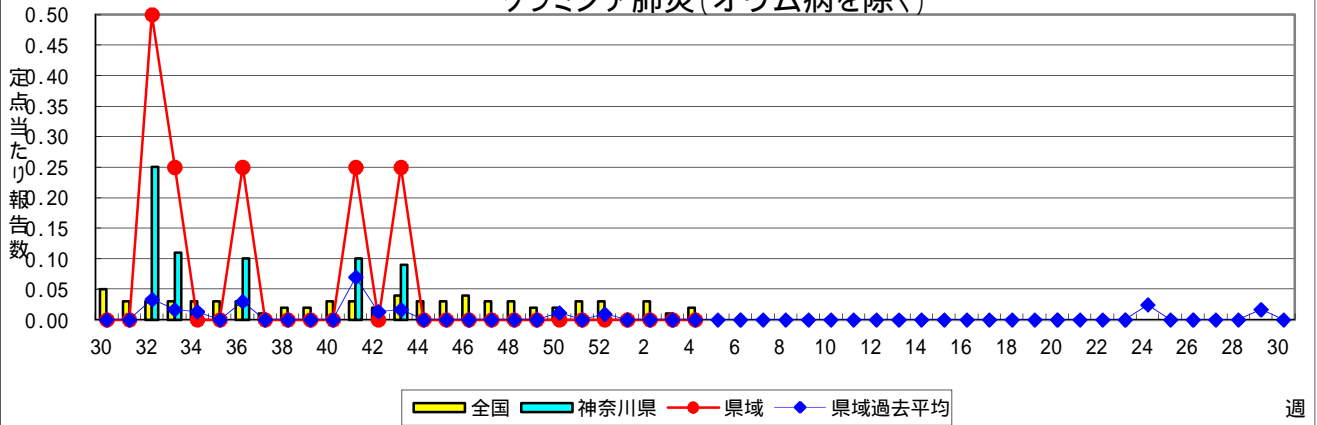
無菌性髄膜炎



マイコプラズマ肺炎



クラミジア肺炎(オウム病を除く)



感染性胃腸炎(ロタウイルス)

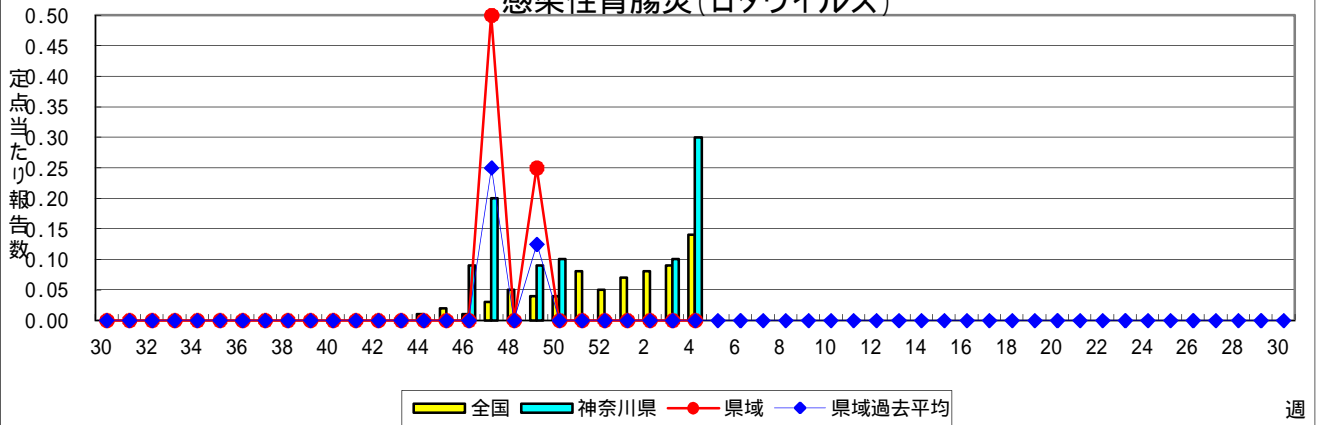


表1 報告数・定点当たり報告数 疾病、政令市・保健所別 (その1)

2014年04週(01月20日～01月26日)

神奈川県	インフルエンザ (高病原性鳥インフルエンザを 除く)		RSウイルス感染症		咽頭結膜熱		A群溶血性レンサ球菌 咽頭炎		感染性胃腸炎	
	報告数	定点当たり	報告数	定点当たり	報告数	定点当たり	報告数	定点当たり	報告数	定点当たり
全県	10,558	31.52	47	0.23	40	0.19	290	1.39	2,656	12.77
横浜市	4,617	32.06	18	0.20	11	0.13	100	1.14	1,095	12.44
川崎市	1,473	27.28	12	0.36	11	0.33	48	1.45	486	14.73
相模原市	897	39.00	2	0.13	4	0.27	27	1.80	215	14.33
県域 (横浜市、川崎市、相模原市を除く)	3,571	31.32	15	0.21	14	0.19	115	1.60	860	11.94
横須賀市	264	18.86	-	-	-	-	14	1.56	83	9.22
藤沢市	393	28.07	3	0.33	1	0.11	13	1.44	89	9.89
平塚	282	25.64	-	-	3	0.43	12	1.71	95	13.57
鎌倉	237	29.63	4	0.80	-	-	11	2.20	67	13.40
小田原	249	24.90	2	0.33	1	0.17	10	1.67	55	9.17
三崎	40	13.33	-	-	-	-	5	2.50	-	-
厚木	969	57.00	4	0.36	5	0.45	18	1.64	203	18.45
足柄上	52	10.40	-	-	-	-	1	0.33	9	3.00
秦野	215	21.50	-	-	1	0.17	16	2.67	115	19.17
大和	332	30.18	-	-	3	0.43	7	1.00	98	14.00
茅ヶ崎	538	48.91	2	0.29	-	-	8	1.14	46	6.57

神奈川県	水痘		手足口病		伝染性紅斑		突発性発しん		百日咳	
	報告数	定点当たり	報告数	定点当たり	報告数	定点当たり	報告数	定点当たり	報告数	定点当たり
全県	252	1.21	15	0.07	48	0.23	100	0.48	-	-
横浜市	97	1.10	11	0.13	29	0.33	41	0.47	-	-
川崎市	59	1.79	4	0.12	16	0.48	21	0.64	-	-
相模原市	22	1.47	-	-	-	-	3	0.20	-	-
県域 (横浜市、川崎市、相模原市を除く)	74	1.03	-	-	3	0.04	35	0.49	-	-
横須賀市	18	2.00	-	-	1	0.11	5	0.56	-	-
藤沢市	7	0.78	-	-	1	0.11	2	0.22	-	-
平塚	7	1.00	-	-	-	-	3	0.43	-	-
鎌倉	7	1.40	-	-	-	-	1	0.20	-	-
小田原	6	1.00	-	-	1	0.17	1	0.17	-	-
三崎	-	-	-	-	-	-	1	0.50	-	-
厚木	19	1.73	-	-	-	-	8	0.73	-	-
足柄上	1	0.33	-	-	-	-	1	0.33	-	-
秦野	3	0.50	-	-	-	-	5	0.83	-	-
大和	4	0.57	-	-	-	-	3	0.43	-	-
茅ヶ崎	2	0.29	-	-	-	-	5	0.71	-	-

神奈川県	ヘルパンギーナ		流行性耳下腺炎		急性出血性結膜炎		流行性角結膜炎		細菌性髄膜炎	
	報告数	定点当たり	報告数	定点当たり	報告数	定点当たり	報告数	定点当たり	報告数	定点当たり
全県	-	-	29	0.14	1	0.02	39	0.93	-	-
横浜市	-	-	12	0.14	-	-	16	1.00	-	-
川崎市	-	-	1	0.03	-	-	3	0.50	-	-
相模原市	-	-	-	-	-	-	-	-	-	-
県域 (横浜市、川崎市、相模原市を除く)	-	-	16	0.22	1	0.06	20	1.25	-	-
横須賀市	-	-	5	0.56	-	-	4	2.00	-	-
藤沢市	-	-	2	0.22	-	-	1	0.50	-	-
平塚	-	-	1	0.14	-	-	-	-	-	-
鎌倉	-	-	-	-	-	-	-	-
小田原	-	-	-	-	-	-	-	-
三崎	-	-	1	0.50
厚木	-	-	1	0.09	-	-	14	4.67	-	-
足柄上	-	-	-	-
秦野	-	-	6	1.00	-	-	1	1.00
大和	-	-	-	-	1	0.50	-	-
茅ヶ崎	-	-	-	-	-	-	-	-

表2 報告数・定点当たり報告数、疾病・年齢階級別
(全県及び横浜市・川崎市・相模原市を除く県域) (その1)

2014年04週(01月20日~01月26日)

*表2は、各保健福祉事務所からの最新の報告をもとに作成しているため、国の還元データである表1および表3の数値と一致しないことがあります。

インフルエンザ定点		項目	合計	~5か月	~11か月	1歳	2	3	4	5	6	7	8
インフルエンザ (高病原性鳥インフルエンザを除く)	全国	報告数	122,618	435	1,450	4,889	5,398	6,229	7,454	8,439	8,970	8,695	7,711
		定点当たり	24.81	0.09	0.29	0.99	1.09	1.26	1.51	1.71	1.81	1.76	1.56
	全県	報告数	10,558	23	92	335	327	425	642	676	760	918	843
		定点当たり	31.52	0.07	0.27	1.00	0.98	1.27	1.92	2.02	2.27	2.74	2.52
	県域	報告数	3,571	7	34	115	107	144	228	217	276	310	278
		定点当たり	31.32	0.06	0.30	1.01	0.94	1.26	2.00	1.90	2.42	2.72	2.44

小児科定点		項目	合計	~5か月	~11か月	1歳	2	3	4	5	6	7	8
RSウイルス 感染症	全国	報告数	2,018	427	446	636	304	119	39	21	10	4	2
		定点当たり	0.64	0.14	0.14	0.20	0.10	0.04	0.01	0.01	0.00	0.00	0.00
	全県	報告数	47	8	7	17	8	5	-	1	-	1	-
		定点当たり	0.23	0.04	0.03	0.08	0.04	0.02	-	0.00	-	0.00	-
	県域	報告数	15	1	4	8	1	-	-	1	-	-	-
		定点当たり	0.21	0.01	0.06	0.11	0.01	-	-	0.01	-	-	-
咽頭結膜熱	全国	報告数	1,344	7	85	339	227	192	147	135	82	32	25
		定点当たり	0.43	0.00	0.03	0.11	0.07	0.06	0.05	0.04	0.03	0.01	0.01
	全県	報告数	40	-	-	7	5	4	6	5	4	3	4
		定点当たり	0.19	-	-	0.03	0.02	0.02	0.03	0.02	0.02	0.01	0.02
	県域	報告数	14	-	-	5	-	2	2	2	1	1	-
		定点当たり	0.19	-	-	0.07	-	0.03	0.03	0.03	0.01	0.01	-
A群溶血性レンサ球菌咽頭炎	全国	報告数	6,898	4	15	157	358	589	1,002	1,084	978	716	484
		定点当たり	2.19	0.00	0.00	0.05	0.11	0.19	0.32	0.34	0.31	0.23	0.15
	全県	報告数	290	-	-	4	11	25	43	39	51	36	20
		定点当たり	1.39	-	-	0.02	0.05	0.12	0.21	0.19	0.25	0.17	0.10
	県域	報告数	115	-	-	2	3	9	15	20	18	14	7
		定点当たり	1.60	-	-	0.03	0.04	0.13	0.21	0.28	0.25	0.19	0.10
感染性胃腸炎	全国	報告数	38,064	258	1,632	4,549	3,560	3,304	3,376	3,084	2,565	2,065	1,664
		定点当たり	12.09	0.08	0.52	1.44	1.13	1.05	1.07	0.98	0.81	0.66	0.53
	全県	報告数	2,656	8	97	294	232	218	217	234	188	164	122
		定点当たり	12.77	0.04	0.47	1.41	1.12	1.05	1.04	1.13	0.90	0.79	0.59
	県域	報告数	860	3	19	90	75	67	69	85	60	52	45
		定点当たり	11.94	0.04	0.26	1.25	1.04	0.93	0.96	1.18	0.83	0.72	0.63
水痘	全国	報告数	4,569	97	205	705	826	725	704	515	290	171	89
		定点当たり	1.45	0.03	0.07	0.22	0.26	0.23	0.22	0.16	0.09	0.05	0.03
	全県	報告数	252	3	7	30	31	49	26	32	34	13	10
		定点当たり	1.21	0.01	0.03	0.14	0.15	0.24	0.13	0.15	0.16	0.06	0.05
	県域	報告数	74	2	1	7	10	18	10	8	3	6	2
		定点当たり	1.03	0.03	0.01	0.10	0.14	0.25	0.14	0.11	0.04	0.08	0.03

インフルエンザ定点		項目	9	10-14	15-19	20-29	30-39	40-49	50-59	60-69	70-79	80歳以上
インフルエンザ (高病原性鳥インフルエンザを除く)	全国	報告数	6,458	19,481	4,626	6,137	9,718	7,668	4,132	2,692	1,256	780
		定点当たり	1.31	3.94	0.94	1.24	1.97	1.55	0.84	0.54	0.25	0.16
	全県	報告数	659	1,916	393	455	764	753	303	177	81	16
		定点当たり	1.97	5.72	1.17	1.36	2.28	2.25	0.90	0.53	0.24	0.05
	県域	報告数	246	658	144	130	240	243	88	55	43	8
		定点当たり	2.16	5.77	1.26	1.14	2.11	2.13	0.77	0.48	0.38	0.07

小児科定点		項目	9	10-14	15-19	20歳以上
RSウイルス 感染症	全国	報告数	2	4	1	3
		定点当たり	0.00	0.00	0.00	0.00
	全県	報告数	-	-	-	-
		定点当たり	-	-	-	-
	県域	報告数	-	-	-	-
		定点当たり	-	-	-	-
咽頭結膜熱	全国	報告数	11	45	6	11
		定点当たり	0.00	0.01	0.00	0.00
	全県	報告数	1	1	-	-
		定点当たり	0.00	0.00	-	-
	県域	報告数	1	-	-	-
		定点当たり	0.01	-	-	-
A群溶血性レンサ球菌咽頭炎	全国	報告数	430	733	54	294
		定点当たり	0.14	0.23	0.02	0.09
	全県	報告数	16	23	2	20
		定点当たり	0.08	0.11	0.01	0.10
	県域	報告数	9	10	1	7
		定点当たり	0.13	0.14	0.01	0.10
感染性胃腸炎	全国	報告数	1,454	4,578	1,200	4,775
		定点当たり	0.46	1.45	0.38	1.52
	全県	報告数	113	301	77	391
		定点当たり	0.54	1.45	0.37	1.88
	県域	報告数	47	121	23	104
		定点当たり	0.65	1.68	0.32	1.44
水痘	全国	報告数	71	109	13	49
		定点当たり	0.02	0.03	0.00	0.02
	全県	報告数	8	8	-	1
		定点当たり	0.04	0.04	-	0.00
	県域	報告数	2	4	-	1
		定点当たり	0.03	0.06	-	0.01

表2 報告数・定点当たり報告数、疾病・年齢階級別
(全県及び横浜市・川崎市・相模原市を除く県域) (その2)

2014年04週(01月20日～01月26日)

*表2は、各保健福祉事務所からの最新の報告をもとに作成しているため、国の還元データである表1および表3の数値と一致しないことがあります。

小児科定点	項目	合計	～5か月	～11か月	1歳	
手足口病	全国	報告数	408	1	23	125
		定点当たり	0.13	0.00	0.01	0.04
	全県	報告数	15	-	2	3
		定点当たり	0.07	-	0.01	0.01
	県域	報告数	-	-	-	-
		定点当たり	-	-	-	-
伝染性紅斑	全国	報告数	412	-	11	26
		定点当たり	0.13	-	0.00	0.01
	全県	報告数	48	-	-	5
		定点当たり	0.23	-	-	0.02
	県域	報告数	3	-	-	-
		定点当たり	0.04	-	-	-
突発性発しん	全国	報告数	1,385	40	531	704
		定点当たり	0.44	0.01	0.17	0.22
	全県	報告数	100	2	35	58
		定点当たり	0.48	0.01	0.17	0.28
	県域	報告数	35	1	18	16
		定点当たり	0.49	0.01	0.25	0.22
百日咳	全国	報告数	20	3	1	-
		定点当たり	0.01	0.00	0.00	-
	全県	報告数	-	-	-	-
		定点当たり	-	-	-	-
	県域	報告数	-	-	-	-
		定点当たり	-	-	-	-
ヘルパンギーナ	全国	報告数	63	-	6	21
		定点当たり	0.02	-	0.00	0.01
	全県	報告数	-	-	-	-
		定点当たり	-	-	-	-
	県域	報告数	-	-	-	-
		定点当たり	-	-	-	-
流行性耳下腺炎	全国	報告数	575	-	1	28
		定点当たり	0.18	-	0.00	0.01
	全県	報告数	29	-	1	-
		定点当たり	0.14	-	0.00	-
	県域	報告数	16	-	1	-
		定点当たり	0.22	-	0.01	-

小児科定点	項目	2	3	4	5	6	7	8	9	10-14	15-19	20歳以上	
手足口病	全国	報告数	108	65	34	15	17	3	8	5	4	-	-
		定点当たり	0.03	0.02	0.01	0.00	0.01	0.00	0.00	0.00	0.00	-	-
	全県	報告数	2	3	3	-	1	-	1	-	-	-	-
		定点当たり	0.01	0.01	0.01	-	0.00	-	0.00	-	-	-	-
	県域	報告数	-	-	-	-	-	-	-	-	-	-	-
		定点当たり	-	-	-	-	-	-	-	-	-	-	-
伝染性紅斑	全国	報告数	26	44	72	60	61	31	37	17	21	1	5
		定点当たり	0.01	0.01	0.02	0.02	0.02	0.01	0.01	0.01	0.01	0.00	0.00
	全県	報告数	4	3	7	10	8	4	4	-	-	-	-
		定点当たり	0.02	0.01	0.03	0.05	0.04	0.02	0.02	-	-	-	-
	県域	報告数	2	-	-	-	-	-	1	-	-	-	-
		定点当たり	0.03	-	-	-	-	-	0.01	-	-	-	-
突発性発しん	全国	報告数	84	19	3	2	1	-	1	-	-	-	
		定点当たり	0.03	0.01	0.00	0.00	0.00	-	0.00	-	-	-	-
	全県	報告数	4	1	-	-	-	-	-	-	-	-	-
		定点当たり	0.02	0.00	-	-	-	-	-	-	-	-	-
	県域	報告数	-	-	-	-	-	-	-	-	-	-	-
		定点当たり	-	-	-	-	-	-	-	-	-	-	-
百日咳	全国	報告数	2	3	1	1	1	-	1	1	4	-	2
		定点当たり	0.00	0.00	0.00	0.00	0.00	-	0.00	0.00	0.00	-	0.00
	全県	報告数	-	-	-	-	-	-	-	-	-	-	-
		定点当たり	-	-	-	-	-	-	-	-	-	-	-
	県域	報告数	-	-	-	-	-	-	-	-	-	-	-
		定点当たり	-	-	-	-	-	-	-	-	-	-	-
ヘルパンギーナ	全国	報告数	10	5	3	4	4	-	1	2	3	-	4
		定点当たり	0.00	0.00	0.00	0.00	0.00	-	0.00	0.00	0.00	-	0.00
	全県	報告数	-	-	-	-	-	-	-	-	-	-	-
		定点当たり	-	-	-	-	-	-	-	-	-	-	-
	県域	報告数	-	-	-	-	-	-	-	-	-	-	-
		定点当たり	-	-	-	-	-	-	-	-	-	-	-
流行性耳下腺炎	全国	報告数	43	56	89	83	63	61	38	32	63	6	12
		定点当たり	0.01	0.02	0.03	0.03	0.02	0.02	0.01	0.01	0.02	0.00	0.00
	全県	報告数	1	3	5	2	4	3	1	3	5	-	1
		定点当たり	0.00	0.01	0.02	0.01	0.02	0.01	0.00	0.01	0.02	-	0.00
	県域	報告数	1	2	2	2	3	2	1	-	2	-	-
		定点当たり	0.01	0.03	0.03	0.03	0.04	0.03	0.01	-	0.03	-	-

表2 報告数・定点当たり報告数、疾病・年齢階級別
(全県及び横浜市・川崎市・相模原市を除く県域) (その3)

2014年04週(01月20日~01月26日)

*表2は、各保健福祉事務所からの最新の報告をもとに作成しているため、国の還元データである表1および表3の数値と一致しないことがあります。

眼科定点		項目	合計	~5か月	~11か月	1歳	2	3	4	5	6	7	8
急性出血性結膜炎	全国	報告数	12	-	-	-	1	-	-	-	-	-	-
		定点当たり	0.02	-	-	-	0.00	-	-	-	-	-	-
	全県	報告数	1	-	-	-	-	-	-	-	-	-	-
流行性角結膜炎	全国	報告数	392	1	1	13	17	12	13	7	4	3	3
		定点当たり	0.57	0.00	0.00	0.02	0.02	0.02	0.02	0.01	0.01	0.00	0.00
	全県	報告数	39	-	-	1	-	2	1	2	-	-	1
眼科定点	全県	報告数	20	-	-	1	-	1	1	1	-	-	-
		定点当たり	1.25	-	-	0.06	-	0.06	0.06	0.06	-	-	-

基幹定点(週報)		項目	合計	0歳	1-4	5-9	10-14	15-19	20-24	25-29	30-34	35-39	40-44
細菌性髄膜炎	全国	報告数	6	3	-	-	-	-	-	-	-	1	-
		定点当たり	0.01	0.01	-	-	-	-	-	-	-	-	0.00
	全県	報告数	-	-	-	-	-	-	-	-	-	-	-
無菌性髄膜炎	全国	報告数	17	2	3	4	1	1	1	-	1	2	1
		定点当たり	0.04	0.00	0.01	0.01	0.00	0.00	0.00	-	0.00	0.00	0.00
	全県	報告数	-	-	-	-	-	-	-	-	-	-	-
マイコプラズマ肺炎	全国	報告数	105	1	25	20	17	2	3	3	5	4	3
		定点当たり	0.22	0.00	0.05	0.04	0.04	0.00	0.01	0.01	0.01	0.01	0.01
	全県	報告数	1	-	1	-	-	-	-	-	-	-	-
クラミジア肺炎(オウム病を除く)	全国	報告数	10	2	3	-	-	2	-	-	-	-	-
		定点当たり	0.02	0.00	0.01	-	-	0.00	-	-	-	-	-
	全県	報告数	-	-	-	-	-	-	-	-	-	-	-
感染性胃腸炎(ロタウイルス)	全国	報告数	68	15	46	6	1	-	-	-	-	-	-
		定点当たり	0.14	0.03	0.10	0.01	0.00	-	-	-	-	-	-
	全県	報告数	3	-	3	-	-	-	-	-	-	-	-
眼科定点	全県	報告数	1	-	1	-	-	-	-	-	-	-	-
		定点当たり	0.30	-	0.30	-	-	-	-	-	-	-	-

眼科定点		項目	9	10-14	15-19	20-29	30-39	40-49	50-59	60-69	70歳以上
急性出血性結膜炎	全国	報告数	-	-	-	2	3	3	1	1	1
		定点当たり	-	-	-	0.00	0.00	0.00	0.00	0.00	0.00
	全県	報告数	-	-	-	-	-	-	-	-	1
流行性角結膜炎	全国	報告数	4	9	11	47	104	53	36	31	23
		定点当たり	0.01	0.01	0.02	0.07	0.15	0.08	0.05	0.05	0.03
	全県	報告数	2	1	-	5	9	6	2	5	2
眼科定点	全県	報告数	1	-	-	3	6	4	-	2	-
		定点当たり	0.06	-	-	0.19	0.38	0.25	-	0.13	-

基幹定点(週報)		項目	45-49	50-54	55-59	60-64	65-69	70歳以上
細菌性髄膜炎	全国	報告数	-	-	-	-	-	2
		定点当たり	-	-	-	-	-	0.00
	全県	報告数	-	-	-	-	-	-
無菌性髄膜炎	全国	報告数	-	-	-	1	-	
		定点当たり	-	-	-	0.00	-	
	全県	報告数	-	-	-	-	-	
マイコプラズマ肺炎	全国	報告数	1	2	1	2	4	12
		定点当たり	0.00	0.00	0.00	0.00	0.01	0.03
	全県	報告数	-	-	-	-	-	-
クラミジア肺炎(オウム病を除く)	全国	報告数	-	-	-	-	-	3
		定点当たり	-	-	-	-	-	0.01
	全県	報告数	-	-	-	-	-	-
感染性胃腸炎(ロタウイルス)	全国	報告数	-	-	-	-	-	-
		定点当たり	-	-	-	-	-	-
	全県	報告数	-	-	-	-	-	-
眼科定点	全県	報告数	-	-	-	-	-	-
		定点当たり	-	-	-	-	-	-

表3 5週前～今週の推移 (その1)
(全県及び横浜市・川崎市・相模原市を除く県域)

2014年04週(01月20日～01月26日)

疾病名	項目		5週前	4週前	3週前	2週前	1週前	今週
			51週	52週	01週	02週	03週	04週
			(12月16日 ～12月22 日)	(12月23日 ～12月29 日)	(12月30日 ～01月05 日)	(01月06日 ～01月12 日)	(01月13日 ～01月19 日)	(01月20日 ～01月26 日)
インフルエンザ (高病原性鳥インフル ガを除く)	全県	報告数	327	544	146	1,654	3,656	10,558
		定点当たり	1.03	1.71	0.72	5.10	11.05	31.52
	県域	報告数	76	145	60	557	1,174	3,571
		定点当たり	0.66	1.28	0.78	4.89	10.30	31.32
RSウイルス 感染症	全県	報告数	105	103	17	68	42	47
		定点当たり	0.53	0.52	0.14	0.33	0.20	0.23
	県域	報告数	54	64	11	28	20	15
		定点当たり	0.74	0.89	0.23	0.39	0.28	0.21
咽頭結膜熱	全県	報告数	134	112	11	74	42	40
		定点当たり	0.67	0.56	0.09	0.36	0.20	0.19
	県域	報告数	29	28	2	33	12	14
		定点当たり	0.40	0.39	0.04	0.46	0.17	0.19
A群溶血性レ ンサ球菌咽頭 炎	全県	報告数	322	243	25	198	230	290
		定点当たり	1.62	1.22	0.21	0.98	1.12	1.39
	県域	報告数	111	84	4	55	93	115
		定点当たり	1.52	1.17	0.09	0.76	1.29	1.60
感染性胃腸炎	全県	報告数	5,065	3,694	313	2,402	2,143	2,656
		定点当たり	25.45	18.56	2.61	11.83	10.45	12.77
	県域	報告数	1,583	1,085	102	809	712	860
		定点当たり	21.68	15.07	2.17	11.24	9.89	11.94
水痘	全県	報告数	359	338	78	448	215	252
		定点当たり	1.80	1.70	0.65	2.21	1.05	1.21
	県域	報告数	107	132	22	156	52	74
		定点当たり	1.47	1.83	0.47	2.17	0.72	1.03
手足口病	全県	報告数	23	35	5	10	5	15
		定点当たり	0.12	0.18	0.04	0.05	0.02	0.07
	県域	報告数	5	17	-	1	1	-
		定点当たり	0.07	0.24	-	0.01	0.01	-
伝染性紅斑	全県	報告数	42	51	12	62	65	48
		定点当たり	0.21	0.26	0.10	0.31	0.32	0.23
	県域	報告数	5	4	-	2	6	3
		定点当たり	0.07	0.06	-	0.03	0.08	0.04
突発性発しん	全県	報告数	112	86	20	103	110	100
		定点当たり	0.56	0.43	0.17	0.51	0.54	0.48
	県域	報告数	36	27	5	39	32	35
		定点当たり	0.49	0.38	0.11	0.54	0.44	0.49

表3 5週前～今週の推移 (その2)
(全県及び横浜市・川崎市・相模原市を除く県域)

2014年04週(01月20日～01月26日)

疾病名	項目		5週前	4週前	3週前	2週前	1週前	今週
			51週	52週	01週	02週	03週	04週
			(12月16日 ～12月22 日)	(12月23日 ～12月29 日)	(12月30日 ～01月05 日)	(01月06日 ～01月12 日)	(01月13日 ～01月19 日)	(01月20日 ～01月26 日)
百日咳	全県	報告数	-	1	-	2	1	-
		定点当たり	-	0.01	-	0.01	-	-
	県域	報告数	-	-	-	1	1	-
		定点当たり	-	-	-	0.01	0.01	-
ヘルパンギーナ	全県	報告数	2	2	-	2	1	-
		定点当たり	0.01	0.01	-	0.01	-	-
	県域	報告数	-	-	-	2	1	-
		定点当たり	-	-	-	0.03	0.01	-
流行性耳下腺炎	全県	報告数	44	38	8	74	32	29
		定点当たり	0.22	0.19	0.07	0.36	0.16	0.14
	県域	報告数	23	23	5	43	18	16
		定点当たり	0.32	0.32	0.11	0.60	0.25	0.22
急性出血性結膜炎	全県	報告数	1	-	-	-	3	1
		定点当たり	0.02	-	-	-	0.07	0.02
	県域	報告数	-	-	-	-	1	1
		定点当たり	-	-	-	-	0.06	0.06
流行性角結膜炎	全県	報告数	60	47	9	57	39	39
		定点当たり	1.40	1.15	0.45	1.33	0.95	0.93
	県域	報告数	31	28	5	27	26	20
		定点当たり	1.94	1.75	0.83	1.69	1.63	1.25
細菌性髄膜炎	全県	報告数	-	-	-	-	1	-
		定点当たり	-	-	-	-	0.10	-
	県域	報告数	-	-	-	-	-	-
		定点当たり	-	-	-	-	-	-
無菌性髄膜炎	全県	報告数	-	-	1	-	1	-
		定点当たり	-	-	0.09	-	0.10	-
	県域	報告数	-	-	-	-	1	-
		定点当たり	-	-	-	-	0.25	-
マイコプラズマ肺炎	全県	報告数	-	-	-	1	-	1
		定点当たり	-	-	-	0.10	-	0.10
	県域	報告数	-	-	-	1	-	1
		定点当たり	-	-	-	0.25	-	0.25
クラミジア肺炎 (オウム病を除く)	全県	報告数	-	-	-	-	-	-
		定点当たり	-	-	-	-	-	-
	県域	報告数	-	-	-	-	-	-
		定点当たり	-	-	-	-	-	-
感染性胃腸炎 (ロタウイルス)	全県	報告数	-	-	-	-	1	3
		定点当たり	-	-	-	-	0.10	0.30
	県域	報告数	-	-	-	-	-	-
		定点当たり	-	-	-	-	-	-