



神奈川県感染症発生情報（3週報）

（1月13日～1月19日）

<http://www.eiken.pref.kanagawa.jp/>



今週の注目感染症

～インフルエンザ～

第3週の神奈川県の定点当たり報告数は11.05で、注意報レベルの目安となる10.0を上回りました。これから報告数の増加が予想されますので、今後の発生動向に注意が必要です。予防のために、うがい・手洗いの励行、咳やくしゃみが出る時は人にかからないようにマスクをするなど咳エチケットをしましょう。

～感染性胃腸炎～

県内では昨年11月上旬から感染性胃腸炎の患者報告数が増加しています。ウイルス等がついた手や食べ物を介して感染するので、予防のためには流水、石けんによる手洗いが大切です。特に食事前やトイレ後の手洗いをしっかりと行いましょう。

今週の全数把握対象疾患

（当該週の国による集計及び各保健福祉事務所からの報告をもとに期日を決めて集計しているため、集計数が前後することがあります。）

分類	対象疾患	内訳				神奈川県
		県域	横浜市	川崎市	相模原市	
二類	結核	7	15		1	23
四類	レジオネラ症	1	2			3
五類	ウイルス性肝炎	1				1
	後天性免疫不全症候群		1			1
	侵襲性髄膜炎菌感染症	1				1
	侵襲性肺炎球菌感染症	2	4			6
	梅毒			2		2

全数把握対象疾患情報

- ・結核23例：年齢群は20歳代2例、30歳代1例、40歳代1例、50歳代3例、60歳代5例、70歳代4例、80歳代4例、90歳代3例、病型は肺結核10例、肺結核及び結核性胸膜炎1例、肺結核及び粟粒結核1例、結核性胸膜炎1例、手関節結核1例、その他の結核1例、無症状病原体保有者8例
- ・レジオネラ症3例：年齢群は70歳代1例、80歳代2例、病型は肺炎型2例、ポンティアック熱型1例、推定感染地域は神奈川県3例
- ・ウイルス性肝炎1例：年齢群は40歳代、病型はB型、推定感染経路は性的接触、推定感染地域は日本国内
- ・後天性免疫不全症候群1例：年齢群は30歳代、病型は無症候性キャリア、推定感染経路は同性間性的接触、感染地域は日本国内
- ・侵襲性髄膜炎菌感染症1例：年齢群は40歳代、感染地域は神奈川県
- ・侵襲性肺炎球菌感染症6例：年齢群は30歳代2例、60歳代1例、70歳代2例、80歳代1例、推定感染地域は神奈川県3例、都道府県不明3例、ワクチン接種歴は接種なし3例、不明3例
- ・梅毒2例：年齢群は20歳代2例、病型は早期顕症梅毒 期1例、早期顕症梅毒 期1例、感染経路は同性間性的接触2例、感染地域は神奈川県1例、東京都1例

今週の定点把握対象疾患

- ・インフルエンザの定点当たり報告数が厚木(19.47)、茅ヶ崎(15.18)、小田原(10.60)保健福祉事務所管内及び相模原市(13.91)、横浜市(11.96)で多くなっています。
- ・感染性胃腸炎の定点当たり報告数が厚木(15.27)、秦野(13.83)保健福祉事務所管内及び相模原市(12.67)で多くなっています。

神奈川県感染症情報センター

神奈川県衛生研究所 企画情報部 衛生情報課

TEL:0467-83-4400(代表)

FAX:0467-89-5211(企画情報部)

感染症発生動向調査事業は「感染症の予防及び感染症の患者に対する医療に関する法律」によって行われています。

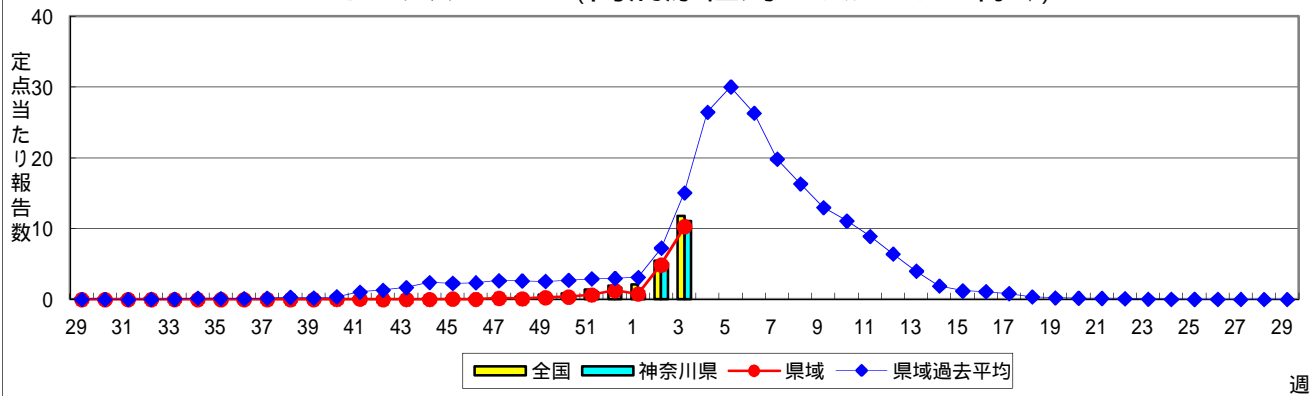
* 県域とは、神奈川県内の市町村のうち横浜市、川崎市、相模原市を除いた地域です。

* 2013年第42週より、感染性胃腸炎(ロタウイルス)が基幹定点把握疾患になりました。

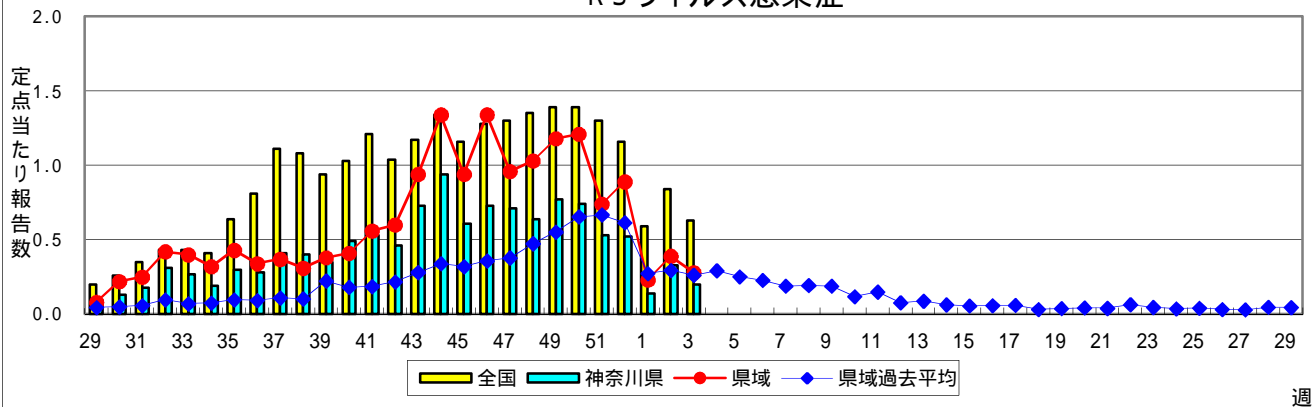
感染症発生動向調査:週報対象疾患の時系列グラフ

疾患名の括弧書きは、一般名称であり、正式名称ではありません。
 神奈川県&県域(横浜市・川崎市・相模原市を除く)のデータです。

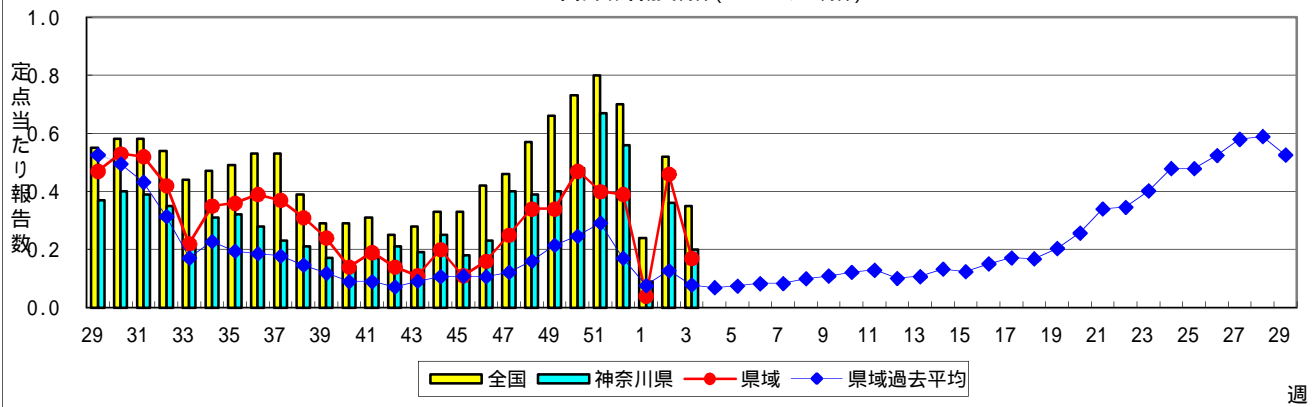
インフルエンザ(高病原性鳥インフルエンザを除く)



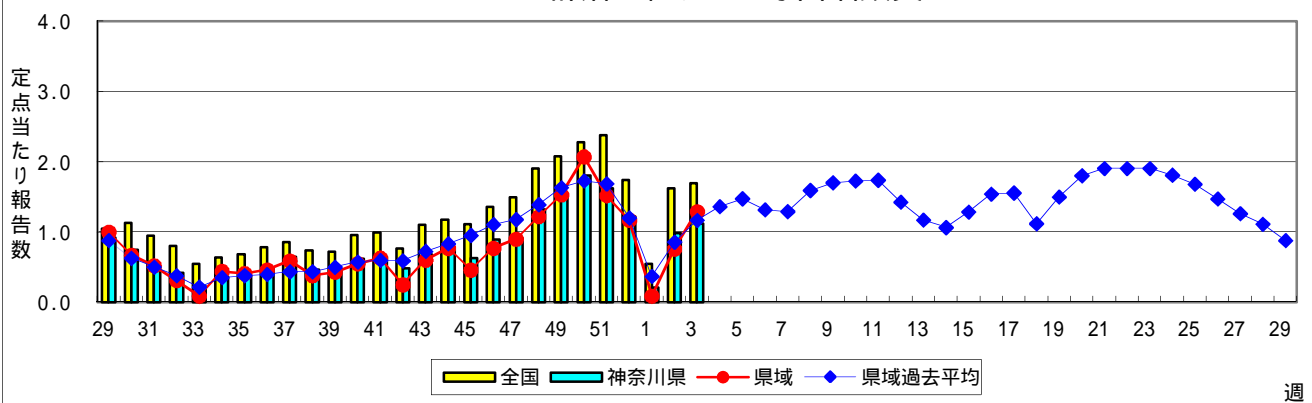
RSウイルス感染症



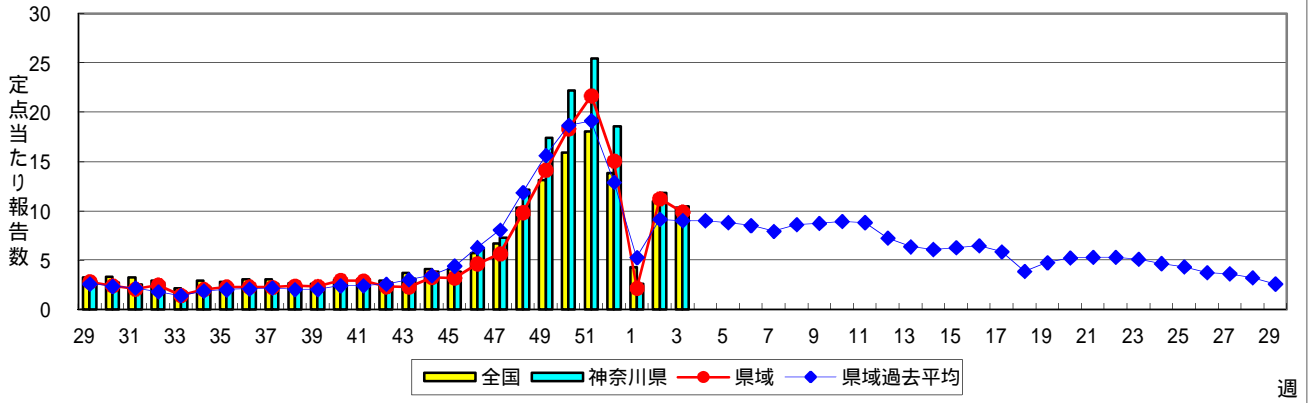
咽頭結膜熱(プール熱)



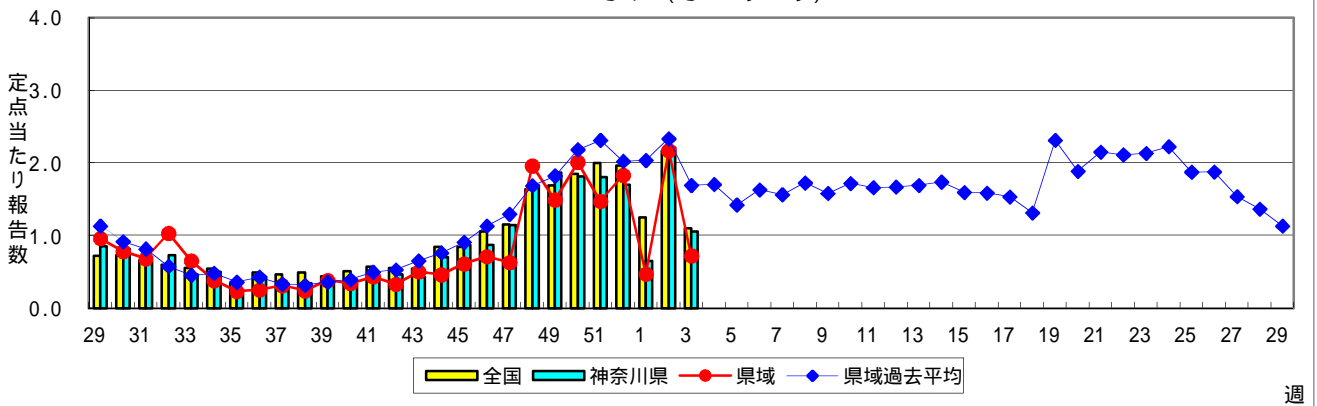
A群溶血性レンサ球菌咽頭炎



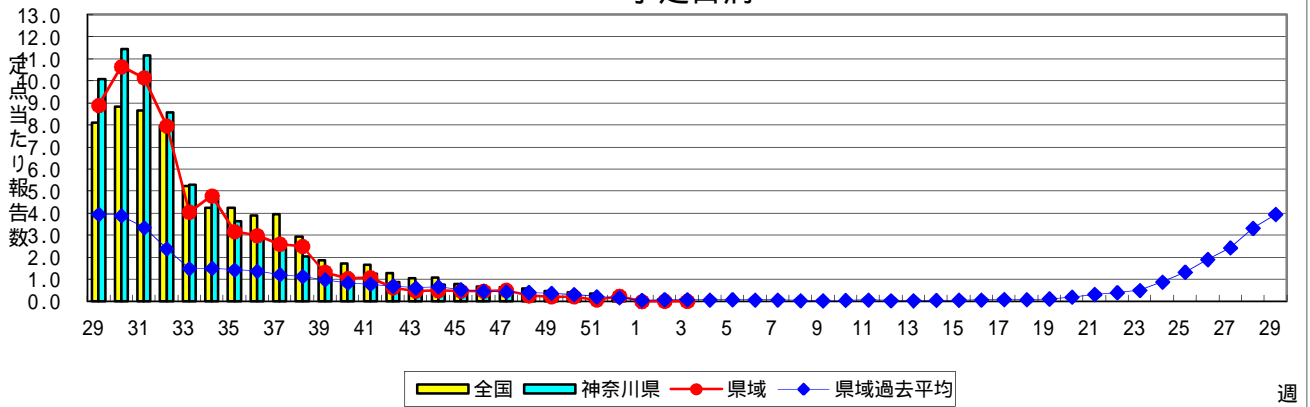
感染性胃腸炎



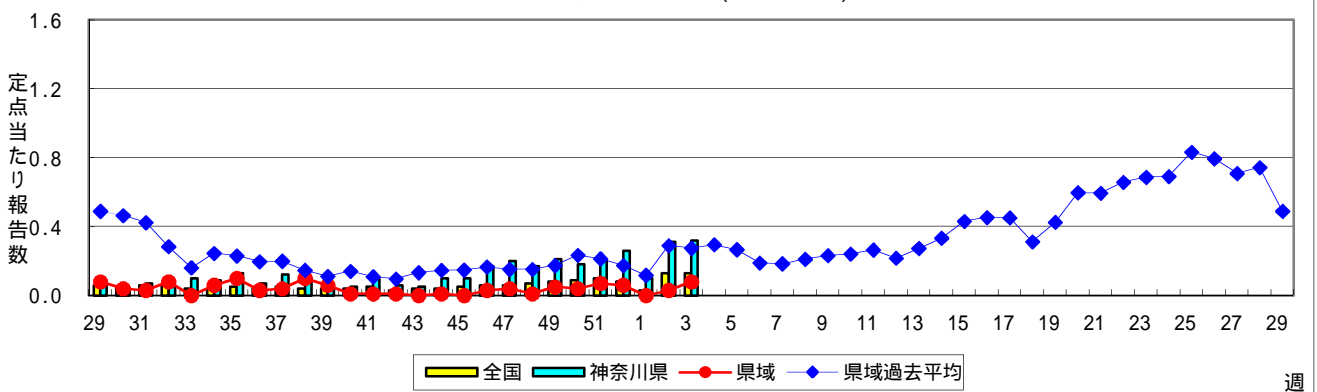
水痘(水ぼうそう)



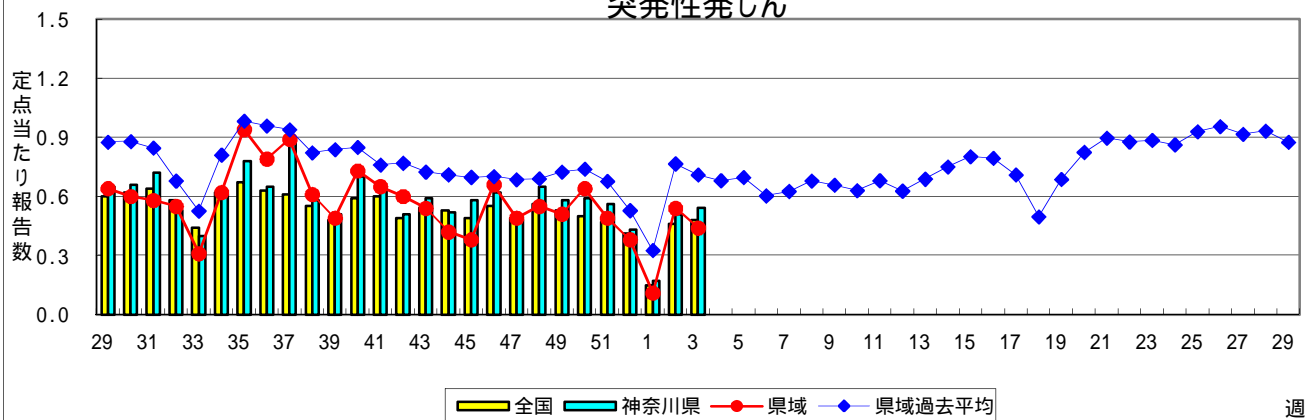
手足口病



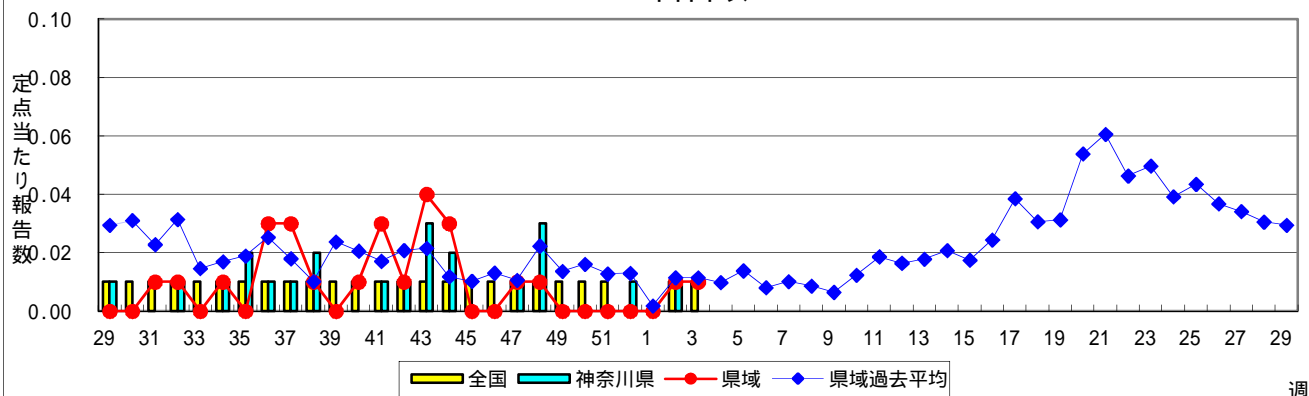
伝染性紅斑(リンゴ病)



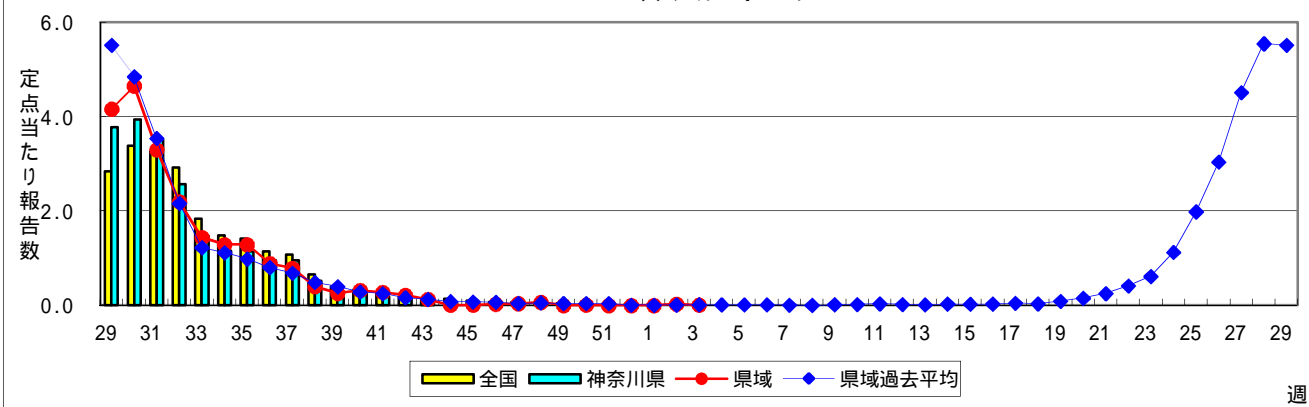
突発性発しん



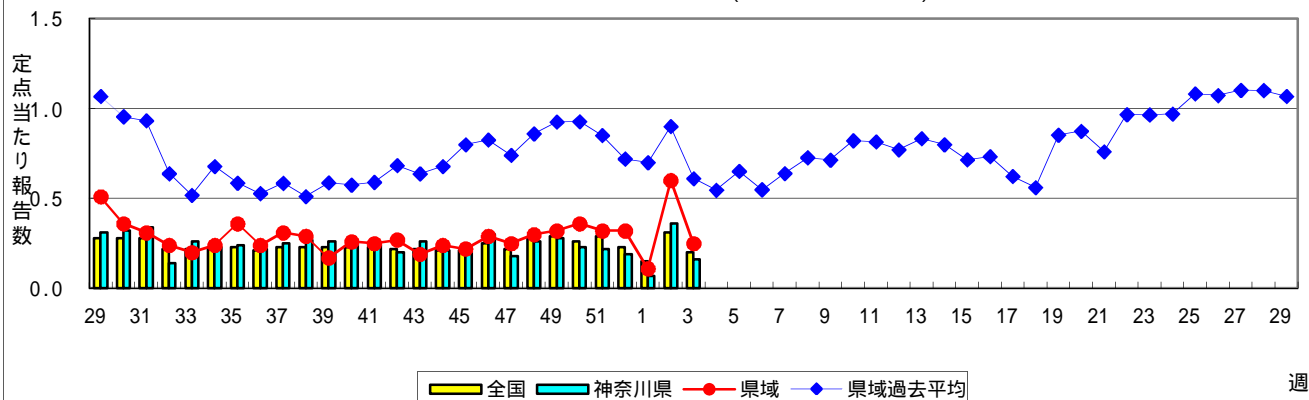
百日咳



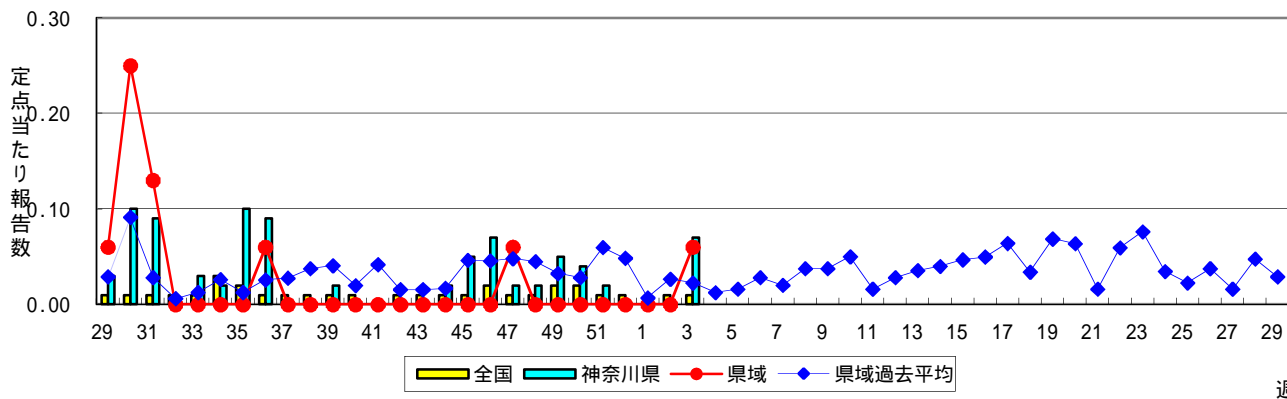
ヘルパンギーナ



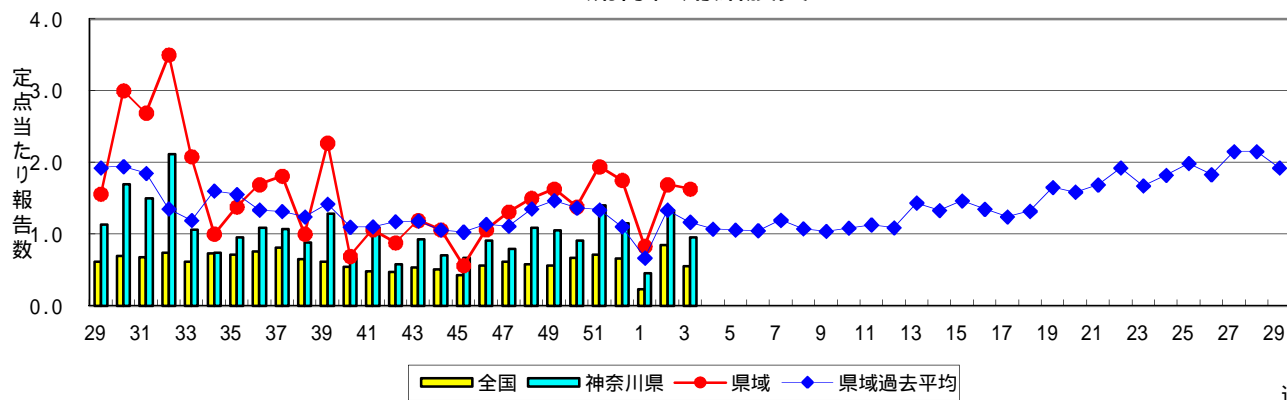
流行性耳下腺炎(おたふくかぜ)



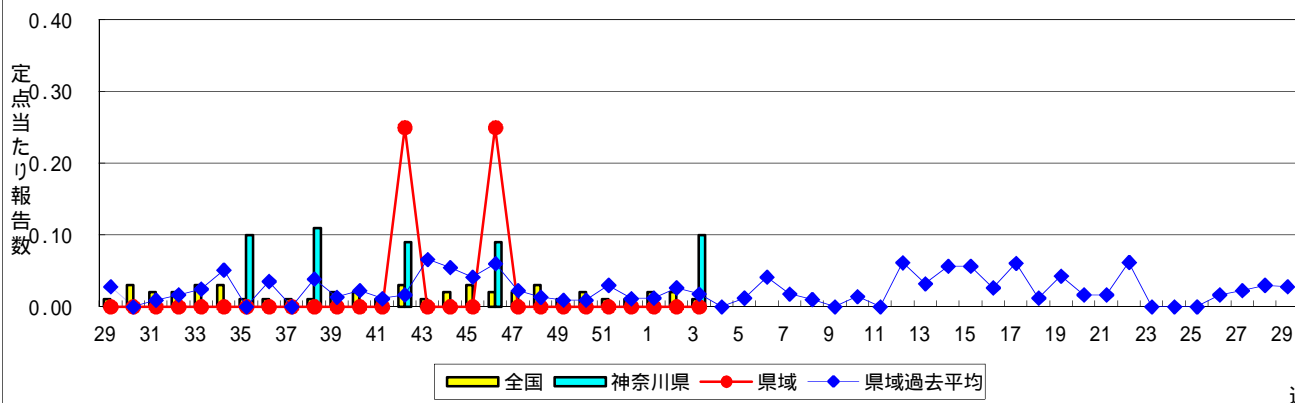
急性出血性結膜炎



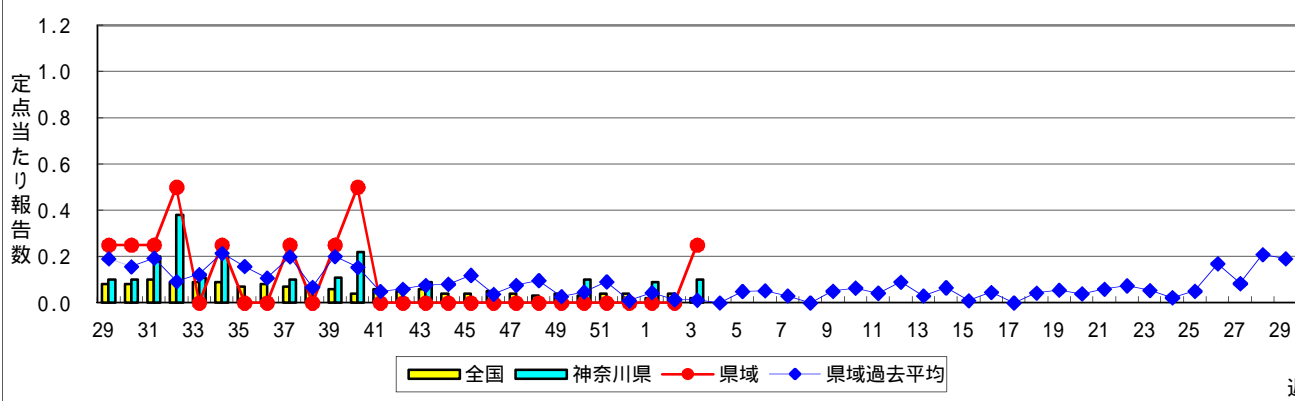
流行性角結膜炎



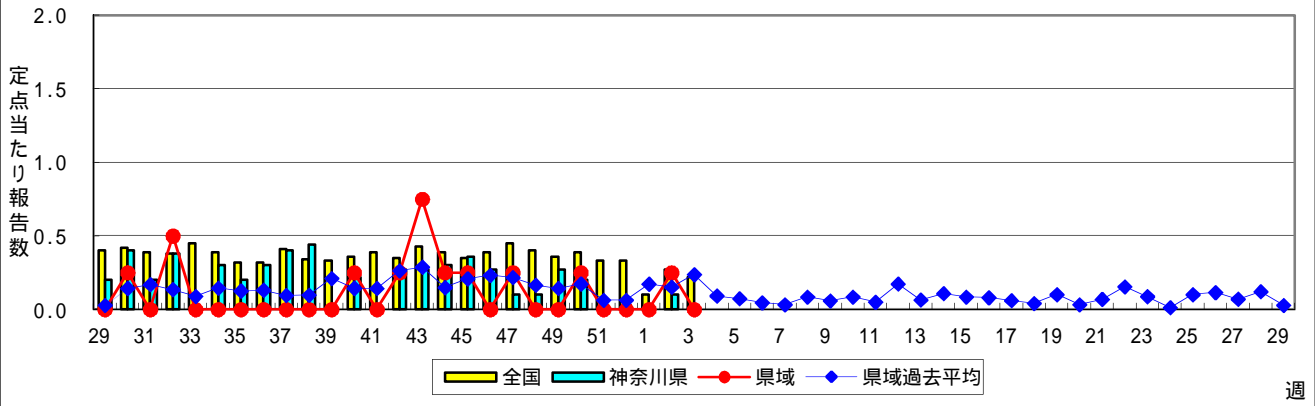
細菌性髄膜炎



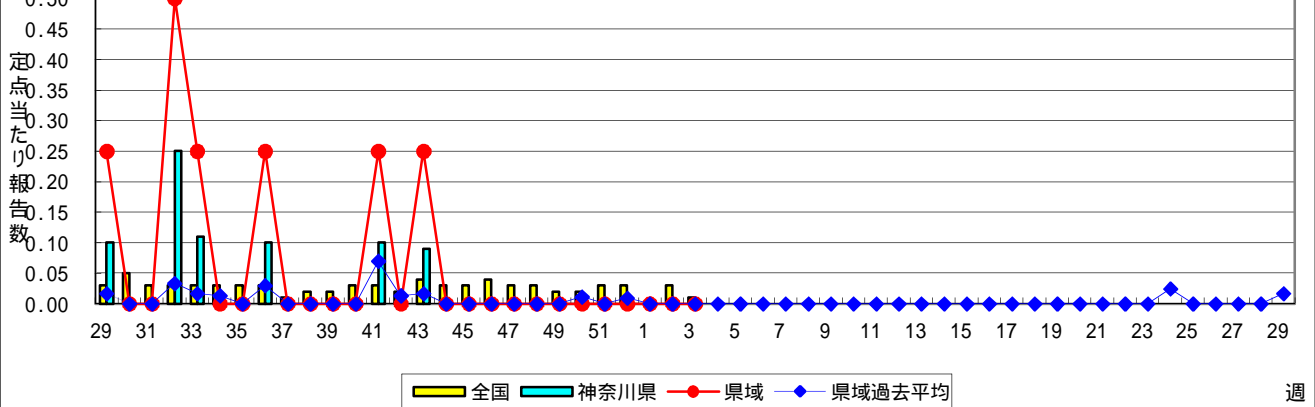
無菌性髄膜炎



マイコプラズマ肺炎



クラミジア肺炎(オウム病を除く)



感染性胃腸炎(ロタウイルス)

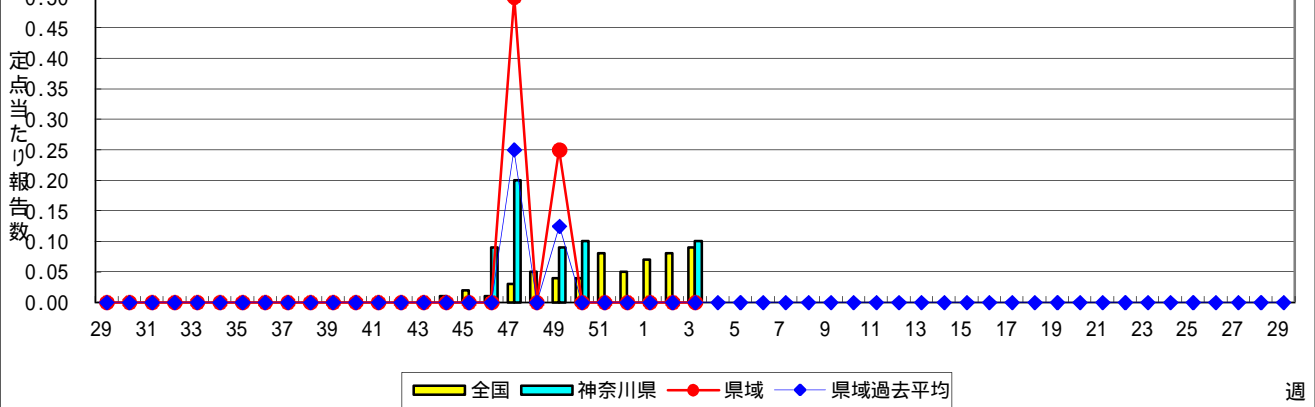


表1 報告数・定点当たり報告数 疾病、政令市・保健所別 (その1)

2014年03週(01月13日～01月19日)

神奈川県	インフルエンザ (高病原性鳥インフルエンザを除く)		RSウイルス感染症		咽頭結膜熱		A群溶血性レンサ球菌咽頭炎		感染性胃腸炎	
	報告数	定点当たり	報告数	定点当たり	報告数	定点当たり	報告数	定点当たり	報告数	定点当たり
全県	3,656	11.05	42	0.20	42	0.20	230	1.12	2,143	10.45
横浜市	1,675	11.96	10	0.12	19	0.22	69	0.81	878	10.33
川崎市	487	9.02	11	0.33	7	0.21	58	1.76	363	11.00
相模原市	320	13.91	1	0.07	4	0.27	10	0.67	190	12.67
県域 (横浜市、川崎市、相模原市を除く)	1,174	10.30	20	0.28	12	0.17	93	1.29	712	9.89
横須賀市	93	6.64	3	0.33	1	0.11	7	0.78	78	8.67
藤沢市	127	9.07	2	0.22	1	0.11	13	1.44	79	8.78
平塚	81	7.36	-	-	-	-	10	1.43	81	11.57
鎌倉	72	9.00	3	0.60	-	-	9	1.80	44	8.80
小田原	106	10.60	1	0.17	1	0.17	14	2.33	52	8.67
三崎	16	5.33	-	-	1	0.50	4	2.00	-	-
厚木	331	19.47	7	0.64	4	0.36	9	0.82	168	15.27
足柄上	14	2.80	-	-	-	-	-	-	8	2.67
秦野	62	6.20	2	0.33	2	0.33	15	2.50	83	13.83
大和	105	9.55	2	0.29	1	0.14	10	1.43	71	10.14
茅ヶ崎	167	15.18	-	-	1	0.14	2	0.29	48	6.86

神奈川県	水痘		手足口病		伝染性紅斑		突発性発しん		百日咳	
	報告数	定点当たり	報告数	定点当たり	報告数	定点当たり	報告数	定点当たり	報告数	定点当たり
全県	215	1.05	5	0.02	65	0.32	110	0.54	1	-
横浜市	113	1.33	3	0.04	37	0.44	46	0.54	-	-
川崎市	37	1.12	1	0.03	21	0.64	29	0.88	-	-
相模原市	13	0.87	-	-	1	0.07	3	0.20	-	-
県域 (横浜市、川崎市、相模原市を除く)	52	0.72	1	0.01	6	0.08	32	0.44	1	0.01
横須賀市	6	0.67	-	-	1	0.11	3	0.33	-	-
藤沢市	9	1.00	1	0.11	-	-	5	0.56	-	-
平塚	4	0.57	-	-	-	-	1	0.14	-	-
鎌倉	5	1.00	-	-	1	0.20	1	0.20	-	-
小田原	2	0.33	-	-	-	-	4	0.67	1	0.17
三崎	-	-	-	-	-	-	-	-	-	-
厚木	11	1.00	-	-	-	-	4	0.36	-	-
足柄上	-	-	-	-	1	0.33	-	-	-	-
秦野	7	1.17	-	-	-	-	6	1.00	-	-
大和	4	0.57	-	-	1	0.14	4	0.57	-	-
茅ヶ崎	4	0.57	-	-	2	0.29	4	0.57	-	-

神奈川県	ヘルパンギーナ		流行性耳下腺炎		急性出血性結膜炎		流行性角結膜炎		細菌性髄膜炎	
	報告数	定点当たり	報告数	定点当たり	報告数	定点当たり	報告数	定点当たり	報告数	定点当たり
全県	1	-	32	0.16	3	0.07	39	0.95	1	0.10
横浜市	-	-	8	0.09	2	-	9	0.56	-	-
川崎市	-	-	4	0.12	-	-	1	0.17	1	0.50
相模原市	-	-	2	0.13	-	-	3	1.00	-	-
県域 (横浜市、川崎市、相模原市を除く)	1	0.01	18	0.25	1	0.06	26	1.63	-	-
横須賀市	-	-	4	0.44	-	-	8	4.00	-	-
藤沢市	-	-	3	0.33	-	-	1	0.50	-	-
平塚	-	-	2	0.29	-	-	-	-	-	-
鎌倉	-	-	-	-	-	-	-	-
小田原	-	-	-	-	-	-	-	-
三崎	-	-	3	1.50
厚木	-	-	4	0.36	-	-	16	5.33	-	-
足柄上	-	-	-	-
秦野	-	-	1	0.17	-	-	-	-
大和	1	0.14	-	-	1	0.50	1	0.50
茅ヶ崎	-	-	1	0.14	-	-	-	-

表2 報告数・定点当たり報告数、疾病・年齢階級別
(全県及び横浜市・川崎市・相模原市を除く県域) (その1)

2014年03週(01月13日~01月19日)

*表2は、各保健福祉事務所からの最新の報告をもとに作成しているため、国の還元データである表1および表3の数値と一致しないことがあります。

インフルエンザ定点		項目	合計	~5か月	~11か月	1歳	2	3	4	5	6	7	8
インフルエンザ (高病原性鳥インフルエンザを除く)	全国	報告数	58,233	237	747	2,665	2,873	3,157	3,511	3,794	3,841	3,373	2,859
		定点当たり	11.78	0.05	0.15	0.54	0.58	0.64	0.71	0.77	0.78	0.68	0.58
	全県	報告数	3,656	7	29	132	134	184	193	236	292	263	216
		定点当たり	11.05	0.02	0.09	0.40	0.40	0.56	0.58	0.71	0.88	0.79	0.65
	県域	報告数	1,174	3	10	54	46	60	55	85	75	87	68
		定点当たり	10.30	0.03	0.09	0.47	0.40	0.53	0.48	0.75	0.66	0.76	0.60

小児科定点		項目	合計	~5か月	~11か月	1歳	2	3	4	5	6	7	8
RSウイルス 感染症	全国	報告数	1,987	421	460	644	257	118	41	23	9	3	1
		定点当たり	0.63	0.13	0.15	0.20	0.08	0.04	0.01	0.01	0.00	0.00	0.00
	全県	報告数	42	5	12	17	3	3	2	-	-	-	-
		定点当たり	0.20	0.02	0.06	0.08	0.01	0.01	0.01	-	-	-	-
	県域	報告数	20	1	6	9	1	1	2	-	-	-	-
		定点当たり	0.28	0.01	0.08	0.13	0.01	0.01	0.03	-	-	-	-
咽頭結膜熱	全国	報告数	1,113	6	50	215	192	153	154	110	75	32	28
		定点当たり	0.35	0.00	0.02	0.07	0.06	0.05	0.05	0.03	0.02	0.01	0.01
	全県	報告数	42	-	-	5	5	7	6	5	3	2	2
		定点当たり	0.20	-	-	0.02	0.02	0.03	0.03	0.02	0.01	0.01	0.01
	県域	報告数	12	-	-	1	3	-	4	2	-	-	-
		定点当たり	0.17	-	-	0.01	0.04	-	0.06	0.03	-	-	-
A群溶血性 レンサ球菌咽頭 炎	全国	報告数	5,319	5	20	148	300	514	755	764	714	557	407
		定点当たり	1.69	0.00	0.01	0.05	0.10	0.16	0.24	0.24	0.23	0.18	0.13
	全県	報告数	230	-	-	1	9	17	29	24	38	32	28
		定点当たり	1.12	-	-	0.00	0.04	0.08	0.14	0.12	0.19	0.16	0.14
	県域	報告数	93	-	-	-	4	8	9	13	14	12	12
		定点当たり	1.29	-	-	-	0.06	0.11	0.13	0.18	0.19	0.17	0.17
感染性胃腸炎	全国	報告数	32,502	223	1,543	4,596	3,208	2,793	2,771	2,431	2,016	1,613	1,296
		定点当たり	10.31	0.07	0.49	1.46	1.02	0.89	0.88	0.77	0.64	0.51	0.41
	全県	報告数	2,143	11	85	244	225	186	166	176	173	90	107
		定点当たり	10.45	0.05	0.41	1.19	1.10	0.91	0.81	0.86	0.84	0.44	0.52
	県域	報告数	712	3	21	82	60	64	51	62	56	33	44
		定点当たり	9.89	0.04	0.29	1.14	0.83	0.89	0.71	0.86	0.78	0.46	0.61
水痘	全国	報告数	3,462	99	242	605	566	529	417	301	189	148	107
		定点当たり	1.10	0.03	0.08	0.19	0.18	0.17	0.13	0.10	0.06	0.05	0.03
	全県	報告数	215	3	9	41	24	29	24	26	14	13	7
		定点当たり	1.05	0.01	0.04	0.20	0.12	0.14	0.12	0.13	0.07	0.06	0.03
	県域	報告数	52	1	3	7	5	10	6	5	6	2	2
		定点当たり	0.72	0.01	0.04	0.10	0.07	0.14	0.08	0.07	0.08	0.03	0.03

インフルエンザ定点		項目	9	10-14	15-19	20-29	30-39	40-49	50-59	60-69	70-79	80歳以上
インフルエンザ (高病原性鳥インフルエンザを除く)	全国	報告数	2,380	7,717	2,462	3,766	5,626	4,158	2,345	1,489	733	500
		定点当たり	0.48	1.56	0.50	0.76	1.14	0.84	0.47	0.30	0.15	0.10
	全県	報告数	169	560	120	220	344	294	135	68	41	19
		定点当たり	0.51	1.69	0.36	0.66	1.04	0.89	0.41	0.21	0.12	0.06
	県域	報告数	61	168	36	67	103	91	51	26	14	14
		定点当たり	0.54	1.47	0.32	0.59	0.90	0.80	0.45	0.23	0.12	0.12

小児科定点		項目	9	10-14	15-19	20歳以上
RSウイルス 感染症	全国	報告数	3	5	1	1
		定点当たり	0.00	0.00	0.00	0.00
	全県	報告数	-	-	-	-
		定点当たり	-	-	-	-
	県域	報告数	-	-	-	-
		定点当たり	-	-	-	-
咽頭結膜熱	全国	報告数	15	55	3	25
		定点当たり	0.00	0.02	0.00	0.01
	全県	報告数	-	2	1	4
		定点当たり	-	0.01	0.00	0.02
	県域	報告数	-	1	-	1
		定点当たり	-	0.01	-	0.01
A群溶血性 レンサ球菌咽頭 炎	全国	報告数	300	553	38	244
		定点当たり	0.10	0.18	0.01	0.08
	全県	報告数	14	26	-	12
		定点当たり	0.07	0.13	-	0.06
	県域	報告数	7	9	-	5
		定点当たり	0.10	0.13	-	0.07
感染性胃腸炎	全国	報告数	1,174	3,512	1,082	4,244
		定点当たり	0.37	1.11	0.34	1.35
	全県	報告数	82	201	63	334
		定点当たり	0.40	0.98	0.31	1.63
	県域	報告数	36	62	23	115
		定点当たり	0.50	0.86	0.32	1.60
水痘	全国	報告数	69	133	22	35
		定点当たり	0.02	0.04	0.01	0.01
	全県	報告数	6	16	1	2
		定点当たり	0.03	0.08	0.00	0.01
	県域	報告数	3	2	-	-
		定点当たり	0.04	0.03	-	-

表2 報告数・定点当たり報告数、疾病・年齢階級別
(全県及び横浜市・川崎市・相模原市を除く県域) (その2)

2014年03週(01月13日~01月19日)

*表2は、各保健福祉事務所からの最新の報告をもとに作成しているため、国の還元データである表1および表3の数値と一致しないことがあります。

小児科定点	項目	合計	~5か月	~11か月	1歳	
手足口病	全国	報告数	311	1	25	96
		定点当たり	0.10	0.00	0.01	0.03
	全県	報告数	5	-	-	2
		定点当たり	0.02	-	-	0.01
	県域	報告数	1	-	-	-
		定点当たり	0.01	-	-	-
伝染性紅斑	全国	報告数	420	-	5	19
		定点当たり	0.13	-	0.00	0.01
	全県	報告数	65	-	1	3
		定点当たり	0.32	-	0.00	0.01
	県域	報告数	6	-	-	-
		定点当たり	0.08	-	-	-
突発性発しん	全国	報告数	1,506	26	534	795
		定点当たり	0.48	0.01	0.17	0.25
	全県	報告数	110	2	34	60
		定点当たり	0.54	0.01	0.17	0.29
	県域	報告数	32	2	7	16
		定点当たり	0.44	0.03	0.10	0.22
百日咳	全国	報告数	33	5	-	3
		定点当たり	0.01	0.00	-	0.00
	全県	報告数	1	-	-	-
		定点当たり	0.00	-	-	-
	県域	報告数	1	-	-	-
		定点当たり	0.01	-	-	-
ヘルパンギーナ	全国	報告数	48	-	7	15
		定点当たり	0.02	-	0.00	0.00
	全県	報告数	1	-	-	-
		定点当たり	0.00	-	-	-
	県域	報告数	1	-	-	-
		定点当たり	0.01	-	-	-
流行性耳下腺炎	全国	報告数	634	-	2	23
		定点当たり	0.20	-	0.00	0.01
	全県	報告数	32	-	-	-
		定点当たり	0.16	-	-	-
	県域	報告数	18	-	-	-
		定点当たり	0.25	-	-	-

小児科定点	項目	2	3	4	5	6	7	8	9	10-14	15-19	20歳以上	
手足口病	全国	報告数	77	47	24	9	6	8	2	3	7	1	5
		定点当たり	0.02	0.01	0.01	0.00	0.00	0.00	0.00	0.00	0.00	0.00	0.00
	全県	報告数	1	2	-	-	-	-	-	-	-	-	-
		定点当たり	0.00	0.01	-	-	-	-	-	-	-	-	-
	県域	報告数	-	1	-	-	-	-	-	-	-	-	-
		定点当たり	-	0.01	-	-	-	-	-	-	-	-	-
伝染性紅斑	全国	報告数	24	46	56	69	67	55	34	24	16	-	5
		定点当たり	0.01	0.01	0.02	0.02	0.02	0.02	0.01	0.01	0.01	-	0.00
	全県	報告数	2	9	11	12	9	7	6	-	-	-	-
		定点当たり	0.01	0.04	0.05	0.06	0.04	0.03	0.03	-	-	-	-
	県域	報告数	-	1	2	-	1	1	-	1	-	-	-
		定点当たり	-	0.01	0.03	-	0.01	0.01	-	0.01	-	-	-
突発性発しん	全国	報告数	114	22	8	3	-	1	1	-	-	1	1
		定点当たり	0.04	0.01	0.00	0.00	-	0.00	0.00	-	-	0.00	0.00
	全県	報告数	13	1	-	-	-	-	-	-	-	-	-
		定点当たり	0.06	0.00	-	-	-	-	-	-	-	-	-
	県域	報告数	6	1	-	-	-	-	-	-	-	-	-
		定点当たり	0.08	0.01	-	-	-	-	-	-	-	-	-
百日咳	全国	報告数	1	-	2	1	-	-	1	-	10	1	9
		定点当たり	0.00	-	0.00	0.00	-	-	0.00	-	0.00	0.00	0.00
	全県	報告数	-	-	-	-	-	-	-	-	-	-	1
		定点当たり	-	-	-	-	-	-	-	-	-	-	0.00
	県域	報告数	-	-	-	-	-	-	-	-	-	-	1
		定点当たり	-	-	-	-	-	-	-	-	-	-	0.01
ヘルパンギーナ	全国	報告数	7	8	2	1	-	1	1	2	2	-	2
		定点当たり	0.00	0.00	0.00	0.00	-	0.00	0.00	0.00	0.00	0.00	-
	全県	報告数	-	-	-	-	-	-	-	-	-	-	1
		定点当たり	-	-	-	-	-	-	-	-	-	-	0.00
	県域	報告数	-	-	-	-	-	-	-	-	-	-	1
		定点当たり	-	-	-	-	-	-	-	-	-	-	0.01
流行性耳下腺炎	全国	報告数	51	76	110	86	87	59	31	39	45	4	21
		定点当たり	0.02	0.02	0.03	0.03	0.03	0.02	0.01	0.01	0.01	0.01	0.00
	全県	報告数	2	4	6	6	2	2	-	6	3	-	1
		定点当たり	0.01	0.02	0.03	0.03	0.01	0.01	-	0.03	0.01	-	0.00
	県域	報告数	1	3	4	4	1	1	-	4	-	-	-
		定点当たり	0.01	0.04	0.06	0.06	0.01	0.01	-	0.06	-	-	-

表2 報告数・定点当たり報告数、疾病・年齢階級別
(全県及び横浜市・川崎市・相模原市を除く県域) (その3)

2014年03週(01月13日~01月19日)

*表2は、各保健福祉事務所からの最新の報告をもとに作成しているため、国の還元データである表1および表3の数値と一致しないことがあります。

眼科定点		項目	合計	~5か月	~11か月	1歳	2	3	4	5	6	7	8
急性出血性結膜炎	全国	報告数	9	-	-	-	-	-	-	-	-	-	-
		定点当たり	0.01	-	-	-	-	-	-	-	-	-	-
	全県	報告数	3	-	-	-	-	-	-	-	-	-	-
定点当たり		0.07	-	-	-	-	-	-	-	-	-	-	
県域	報告数	1	-	-	-	-	-	-	-	-	-	-	
	定点当たり	0.06	-	-	-	-	-	-	-	-	-	-	
流行性角結膜炎	全国	報告数	374	2	4	8	10	8	8	7	4	4	6
		定点当たり	0.55	0.00	0.01	0.01	0.01	0.01	0.01	0.01	0.01	0.01	0.01
	全県	報告数	39	-	1	-	2	-	-	2	1	-	1
定点当たり		0.95	-	0.02	-	0.05	-	-	0.05	0.02	-	0.02	
県域	報告数	26	-	1	-	1	-	-	2	1	-	1	
	定点当たり	1.63	-	0.06	-	0.06	-	-	0.13	0.06	-	0.06	

基幹定点(週報)		項目	合計	0歳	1-4	5-9	10-14	15-19	20-24	25-29	30-34	35-39	40-44
細菌性髄膜炎	全国	報告数	6	1	-	-	-	1	-	-	1	-	1
		定点当たり	0.01	0.00	-	-	-	0.00	-	-	0.00	-	0.00
	全県	報告数	1	-	-	-	-	-	-	-	-	-	-
定点当たり		0.10	-	-	-	-	-	-	-	-	-	-	
県域	報告数	-	-	-	-	-	-	-	-	-	-	-	
	定点当たり	-	-	-	-	-	-	-	-	-	-	-	
無菌性髄膜炎	全国	報告数	11	-	2	2	3	-	-	1	-	-	2
		定点当たり	0.02	-	0.00	0.00	0.01	-	-	0.00	-	-	0.00
	全県	報告数	1	-	1	-	-	-	-	-	-	-	-
定点当たり		0.10	-	0.10	-	-	-	-	-	-	-	-	
県域	報告数	1	-	1	-	-	-	-	-	-	-	-	
	定点当たり	0.25	-	0.25	-	-	-	-	-	-	-	-	
マイコプラズマ肺炎	全国	報告数	105	1	23	20	14	-	2	9	4	7	1
		定点当たり	0.22	0.00	0.05	0.04	0.03	-	0.00	0.02	0.01	0.01	0.00
	全県	報告数	-	-	-	-	-	-	-	-	-	-	-
定点当たり		-	-	-	-	-	-	-	-	-	-	-	
県域	報告数	-	-	-	-	-	-	-	-	-	-	-	
	定点当たり	-	-	-	-	-	-	-	-	-	-	-	
クラミジア肺炎(オウム病を除く)	全国	報告数	4	-	-	-	-	-	-	-	-	-	-
		定点当たり	0.01	-	-	-	-	-	-	-	-	-	-
	全県	報告数	-	-	-	-	-	-	-	-	-	-	-
定点当たり		-	-	-	-	-	-	-	-	-	-	-	
県域	報告数	-	-	-	-	-	-	-	-	-	-	-	
	定点当たり	-	-	-	-	-	-	-	-	-	-	-	
感染性胃腸炎(ロタウイルス)	全国	報告数	41	13	21	5	-	-	-	-	-	-	-
		定点当たり	0.09	0.03	0.04	0.01	-	-	-	-	-	-	-
	全県	報告数	1	-	-	1	-	-	-	-	-	-	-
定点当たり		0.10	-	-	0.10	-	-	-	-	-	-	-	
県域	報告数	1	-	-	1	-	-	-	-	-	-	-	
	定点当たり	0.25	-	-	0.25	-	-	-	-	-	-	-	

眼科定点		項目	9	10-14	15-19	20-29	30-39	40-49	50-59	60-69	70歳以上
急性出血性結膜炎	全国	報告数	-	-	-	1	2	3	2	-	1
		定点当たり	-	-	-	0.00	0.00	0.00	0.00	-	0.00
	全県	報告数	-	-	-	1	-	1	-	-	1
定点当たり		-	-	-	0.02	-	0.02	-	-	0.02	
県域	報告数	-	-	-	1	-	-	-	-	-	
	定点当たり	-	-	-	0.06	-	-	-	-	-	
流行性角結膜炎	全国	報告数	2	10	12	52	92	52	35	35	23
		定点当たり	0.00	0.01	0.02	0.08	0.14	0.08	0.05	0.05	0.03
	全県	報告数	-	-	2	7	12	4	3	3	1
定点当たり		-	-	0.05	0.17	0.29	0.10	0.07	0.07	0.02	
県域	報告数	-	-	1	6	7	3	1	2	-	
	定点当たり	-	-	0.06	0.38	0.44	0.19	0.06	0.13	-	

基幹定点(週報)		項目	45-49	50-54	55-59	60-64	65-69	70歳以上
細菌性髄膜炎	全国	報告数	1	-	-	-	-	1
		定点当たり	0.00	-	-	-	-	0.00
	全県	報告数	1	-	-	-	-	-
定点当たり		0.10	-	-	-	-	-	
県域	報告数	-	-	-	-	-	-	
	定点当たり	-	-	-	-	-	-	
無菌性髄膜炎	全国	報告数	1	-	-	-	-	-
		定点当たり	0.00	-	-	-	-	-
	全県	報告数	-	-	-	-	-	-
定点当たり		-	-	-	-	-	-	
県域	報告数	-	-	-	-	-	-	
	定点当たり	-	-	-	-	-	-	
マイコプラズマ肺炎	全国	報告数	3	2	2	2	4	11
		定点当たり	0.01	0.00	0.00	0.00	0.01	0.02
	全県	報告数	-	-	-	-	-	-
定点当たり		-	-	-	-	-	-	
県域	報告数	-	-	-	-	-	-	
	定点当たり	-	-	-	-	-	-	
クラミジア肺炎(オウム病を除く)	全国	報告数	-	-	1	-	1	2
		定点当たり	-	-	0.00	-	0.00	0.00
	全県	報告数	-	-	-	-	-	-
定点当たり		-	-	-	-	-	-	
県域	報告数	-	-	-	-	-	-	
	定点当たり	-	-	-	-	-	-	
感染性胃腸炎(ロタウイルス)	全国	報告数	1	-	-	-	-	1
		定点当たり	0.00	-	-	-	-	0.00
	全県	報告数	-	-	-	-	-	-
定点当たり		-	-	-	-	-	-	
県域	報告数	-	-	-	-	-	-	
	定点当たり	-	-	-	-	-	-	

表3 5週前～今週の推移 (その1)
(全県及び横浜市・川崎市・相模原市を除く県域)

2014年03週(01月13日～01月19日)

疾病名	項目		5週前	4週前	3週前	2週前	1週前	今週
			50週	51週	52週	01週	02週	03週
			(12月09日 ～12月15 日)	(12月16日 ～12月22 日)	(12月23日 ～12月29 日)	(12月30日 ～01月05 日)	(01月06日 ～01月12 日)	(01月13日 ～01月19 日)
インフルエンザ (高病原性鳥インフル ガを除く)	全県	報告数	149	327	544	146	1,654	3,656
		定点当たり	0.46	1.03	1.71	0.72	5.10	11.05
	県域	報告数	43	76	145	60	557	1,174
		定点当たり	0.37	0.66	1.28	0.78	4.89	10.30
RSウイルス 感染症	全県	報告数	153	105	103	17	68	42
		定点当たり	0.74	0.53	0.52	0.14	0.33	0.20
	県域	報告数	88	54	64	11	28	20
		定点当たり	1.21	0.74	0.89	0.23	0.39	0.28
咽頭結膜熱	全県	報告数	100	134	112	11	74	42
		定点当たり	0.48	0.67	0.56	0.09	0.36	0.20
	県域	報告数	34	29	28	2	33	12
		定点当たり	0.47	0.40	0.39	0.04	0.46	0.17
A群溶血性レ ンサ球菌咽頭 炎	全県	報告数	373	322	243	25	198	230
		定点当たり	1.80	1.62	1.22	0.21	0.98	1.12
	県域	報告数	151	111	84	4	55	93
		定点当たり	2.07	1.52	1.17	0.09	0.76	1.29
感染性胃腸炎	全県	報告数	4,599	5,065	3,694	313	2,402	2,143
		定点当たり	22.22	25.45	18.56	2.61	11.83	10.45
	県域	報告数	1,339	1,583	1,085	102	809	712
		定点当たり	18.34	21.68	15.07	2.17	11.24	9.89
水痘	全県	報告数	374	359	338	78	448	215
		定点当たり	1.81	1.80	1.70	0.65	2.21	1.05
	県域	報告数	147	107	132	22	156	52
		定点当たり	2.01	1.47	1.83	0.47	2.17	0.72
手足口病	全県	報告数	48	23	35	5	10	5
		定点当たり	0.23	0.12	0.18	0.04	0.05	0.02
	県域	報告数	15	5	17	-	1	1
		定点当たり	0.21	0.07	0.24	-	0.01	0.01
伝染性紅斑	全県	報告数	37	42	51	12	62	65
		定点当たり	0.18	0.21	0.26	0.10	0.31	0.32
	県域	報告数	3	5	4	-	2	6
		定点当たり	0.04	0.07	0.06	-	0.03	0.08
突発性発しん	全県	報告数	123	112	86	20	103	110
		定点当たり	0.59	0.56	0.43	0.17	0.51	0.54
	県域	報告数	47	36	27	5	39	32
		定点当たり	0.64	0.49	0.38	0.11	0.54	0.44

表3 5週前～今週の推移 (その2)
(全県及び横浜市・川崎市・相模原市を除く県域)

2014年03週(01月13日～01月19日)

疾病名	項目		5週前	4週前	3週前	2週前	1週前	今週
			50週	51週	52週	01週	02週	03週
			(12月09日 ～12月15 日)	(12月16日 ～12月22 日)	(12月23日 ～12月29 日)	(12月30日 ～01月05 日)	(01月06日 ～01月12 日)	(01月13日 ～01月19 日)
百日咳	全県	報告数	-	-	1	-	2	1
		定点当たり	-	-	0.01	-	0.01	-
	県域	報告数	-	-	-	-	1	1
		定点当たり	-	-	-	-	0.01	0.01
ヘルパンギーナ	全県	報告数	3	2	2	-	2	1
		定点当たり	0.01	0.01	0.01	-	0.01	-
	県域	報告数	1	-	-	-	2	1
		定点当たり	0.01	-	-	-	0.03	0.01
流行性耳下腺炎	全県	報告数	48	44	38	8	74	32
		定点当たり	0.23	0.22	0.19	0.07	0.36	0.16
	県域	報告数	26	23	23	5	43	18
		定点当たり	0.36	0.32	0.32	0.11	0.60	0.25
急性出血性結膜炎	全県	報告数	2	1	-	-	-	3
		定点当たり	0.04	0.02	-	-	-	0.07
	県域	報告数	-	-	-	-	-	1
		定点当たり	-	-	-	-	-	0.06
流行性角結膜炎	全県	報告数	41	60	47	9	57	39
		定点当たり	0.91	1.40	1.15	0.45	1.33	0.95
	県域	報告数	22	31	28	5	27	26
		定点当たり	1.38	1.94	1.75	0.83	1.69	1.63
細菌性髄膜炎	全県	報告数	-	-	-	-	-	1
		定点当たり	-	-	-	-	-	0.10
	県域	報告数	-	-	-	-	-	-
		定点当たり	-	-	-	-	-	-
無菌性髄膜炎	全県	報告数	1	-	-	1	-	1
		定点当たり	0.10	-	-	0.09	-	0.10
	県域	報告数	-	-	-	-	-	1
		定点当たり	-	-	-	-	-	0.25
マイコプラズマ肺炎	全県	報告数	2	-	-	-	1	-
		定点当たり	0.20	-	-	-	0.10	-
	県域	報告数	1	-	-	-	1	-
		定点当たり	0.25	-	-	-	0.25	-
クラミジア肺炎 (オウム病を除く)	全県	報告数	-	-	-	-	-	-
		定点当たり	-	-	-	-	-	-
	県域	報告数	-	-	-	-	-	-
		定点当たり	-	-	-	-	-	-
感染性胃腸炎 (ロタウイルス)	全県	報告数	1	-	-	-	-	1
		定点当たり	0.10	-	-	-	-	0.10
	県域	報告数	-	-	-	-	-	-
		定点当たり	-	-	-	-	-	-