



神奈川県感染症発生情報（2週報）

（1月6日～1月12日）

<http://www.eiken.pref.kanagawa.jp/>



今週の注目感染症

～インフルエンザ～

第2週に政令市を含めた県全域で、定点当たり報告数が流行の目安となる1.0を上回りました。インフルエンザは、例年1月から2月にかけて報告数が増加しますので、今後の発生動向に注意が必要です。予防のために、うがい・手洗いの励行、咳やくしゃみが出る時は人にかからないようにマスクをするなど咳エチケットをしましょう。

～感染性胃腸炎～

県内では昨年11月上旬から感染性胃腸炎の患者報告数が増加しています。ウイルス等がついた手や食べ物を介して感染するので、予防のためには流水、石けんによる手洗いが大切です。特に食事前やトイレ後の手洗いをしっかりと行いましょう。

今週の全数把握対象疾患

（当該週の国による集計及び各保健福祉事務所からの報告をもとに期日を決めて集計しているため、集計数が前後することがあります。）

分類	対象疾患	内訳				神奈川県
		県域	横浜市	川崎市	相模原市	
二類	結核	8	21	2	2	33
三類	細菌性赤痢		1			1
四類	E型肝炎		1			1
	レジオネラ症		1			1
	レプトスピラ症		1			1
五類	アメーバ赤痢		1			1
	侵襲性肺炎球菌感染症		2	1		3
	梅毒			1		1
	麻しん		1			1

全数把握対象疾患情報

- 結核33例：年齢群は10歳未満2例、20歳代1例、30歳代7例、40歳代5例、50歳代3例、60歳代1例、70歳代7例、80歳代5例、90歳代2例、病型は肺結核17例、肺結核および結核性胸膜炎3例、結核性胸膜炎4例、リンパ節結核2例、無症状病原体保有者7例
- 細菌性赤痢1例：年齢群は60歳代、菌種は*S. flexneri*、推定感染経路は経口感染、推定感染地域は神奈川県
- E型肝炎1例：年齢群は50歳代、推定感染経路は経口感染、推定感染地域は日本国内
- レジオネラ症1例：年齢群は80歳代、病型は肺炎型、推定感染地域は神奈川県
- レプトスピラ症1例：年齢群は60歳代、推定感染経路は水系感染、推定感染地域はインドネシア
- アメーバ赤痢1例：年齢群は40歳代、病型は腸管外アメーバ症、推定感染経路は同性間性的接触、感染地域は日本国内
- 侵襲性肺炎球菌感染症3例：年齢群は60歳代1例、80歳代2例、推定感染地域は神奈川県2例、都道府県不明1例、ワクチン接種歴は接種あり1例、不明2例
- 梅毒1例：年齢群は40歳代、病型は無症状病原体保有者、感染経路は異性間性的接触、感染地域は東京都
- 麻しん1例：年齢群は10歳未満、病型は臨床診断例、推定感染地域はフィリピン、ワクチン接種歴なし

今週の定点把握対象疾患

- インフルエンザの定点当たり報告数が厚木(9.12)、大和(6.64)、茅ヶ崎(5.82)保健福祉事務所管内および横浜市(5.63)で多くなっています。
- 感染性胃腸炎の定点当たり報告数が厚木(18.09)、秦野(14.67)、大和(13.71)、小田原(13.17)保健福祉事務所管内および川崎市(14.18)、相模原市(12.50)で多くなっています。
- 流行性耳下腺炎の定点当たり報告数が三崎(4.00)保健福祉事務所管内で多くなっています。

神奈川県感染症情報センター

神奈川県衛生研究所 企画情報部 衛生情報課

TEL:0467-83-4400(代表)

FAX:0467-89-5211(企画情報部)

感染症発生動向調査事業は「感染症の予防及び感染症の患者に対する医療に関する法律」によって行われています。

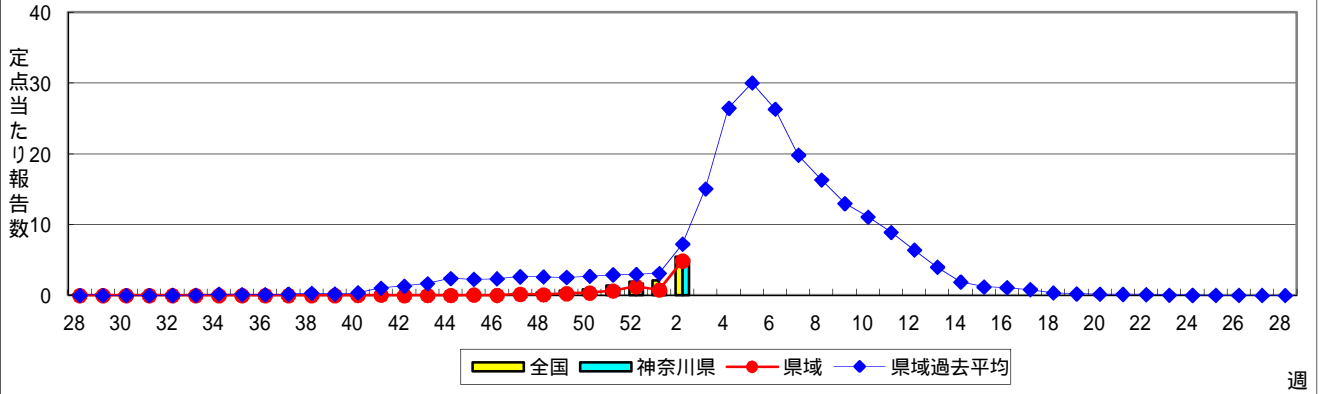
* 県域とは、神奈川県内の市町村のうち横浜市、川崎市、相模原市を除いた地域です。

* 2013年第42週より、感染性胃腸炎(ロタウイルス)が基幹定点把握疾患になりました。

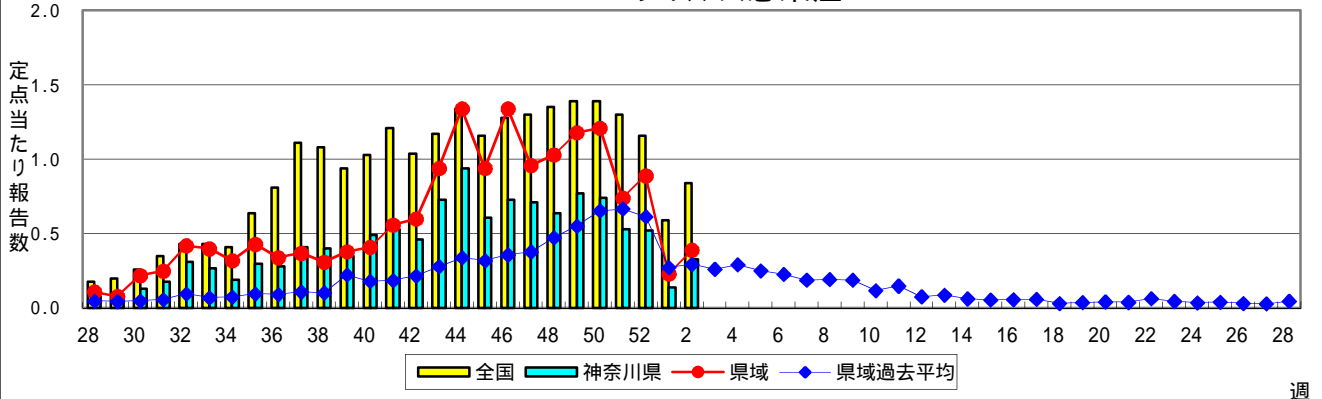
感染症発生動向調査:週報対象疾患の時系列グラフ

疾患名の括弧書きは、一般名称であり、正式名称ではありません。
神奈川県&県域(横浜市・川崎市・相模原市を除く)のデータです。

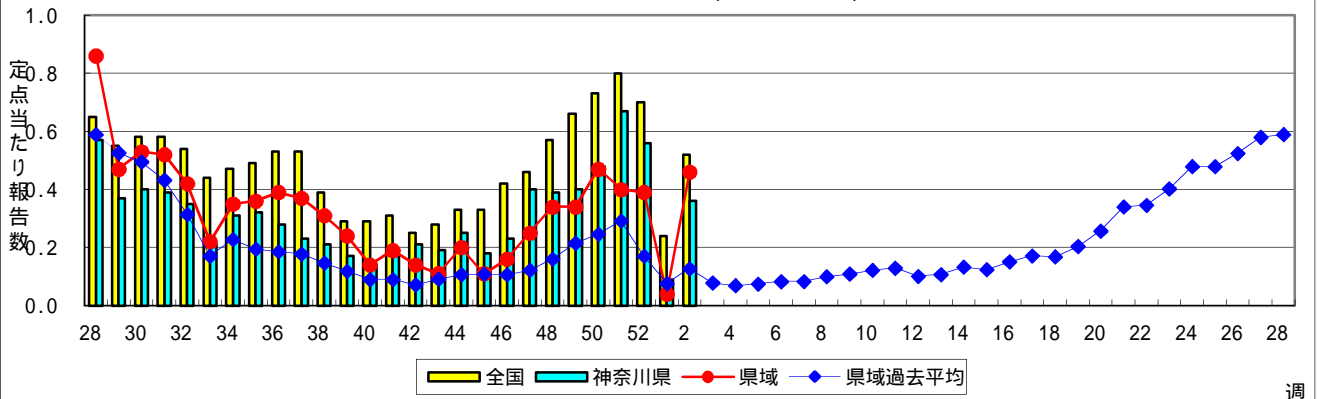
インフルエンザ(高病原性鳥インフルエンザを除く)



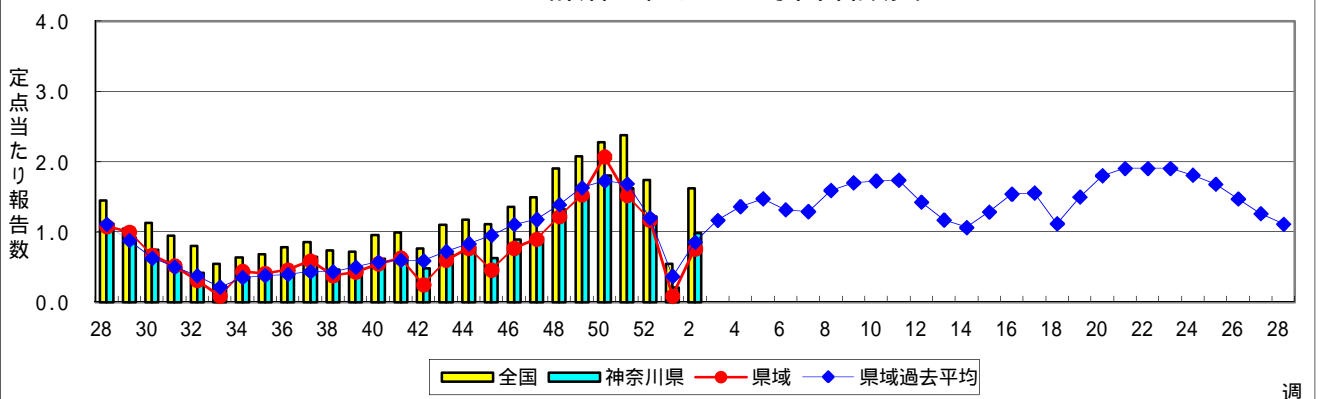
RSウイルス感染症



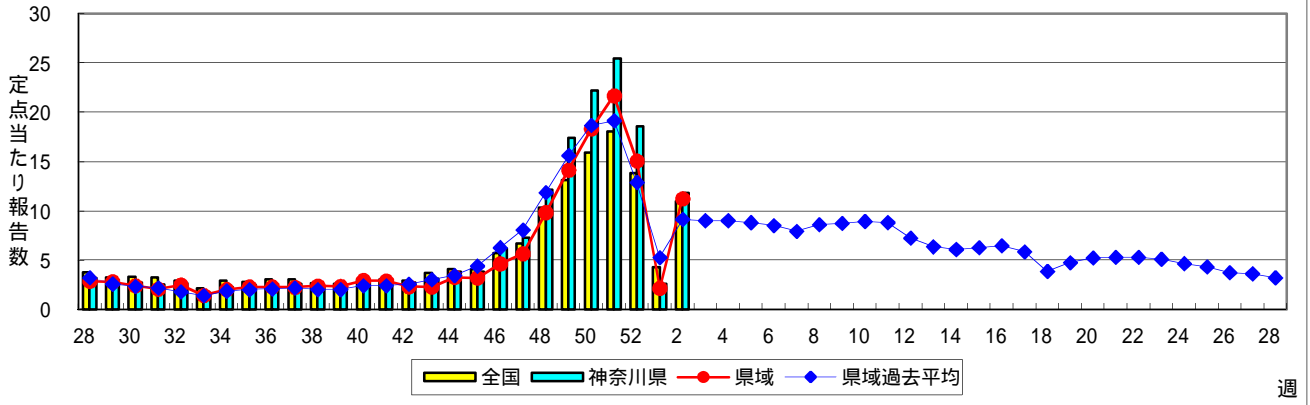
咽頭結膜熱(プール熱)



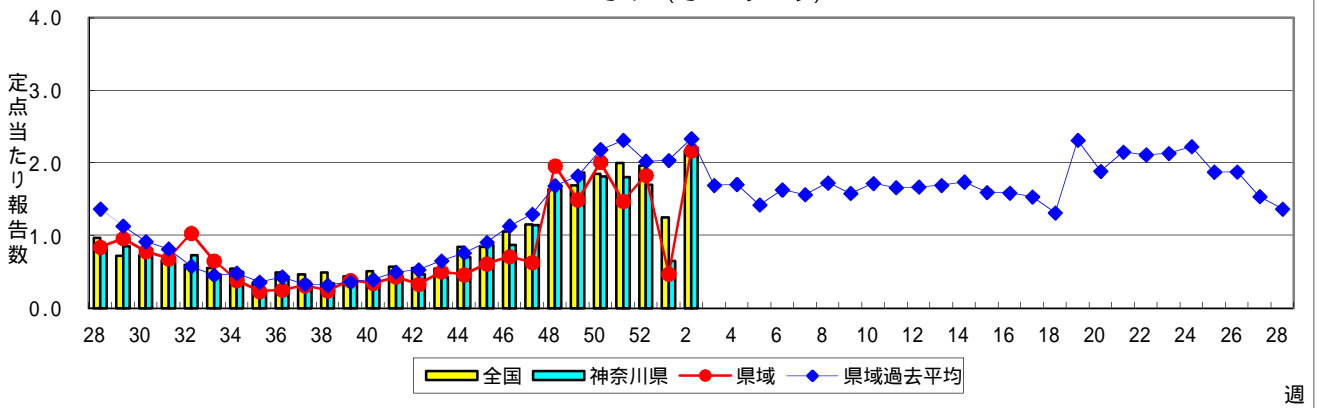
A群溶血性レンサ球菌咽頭炎



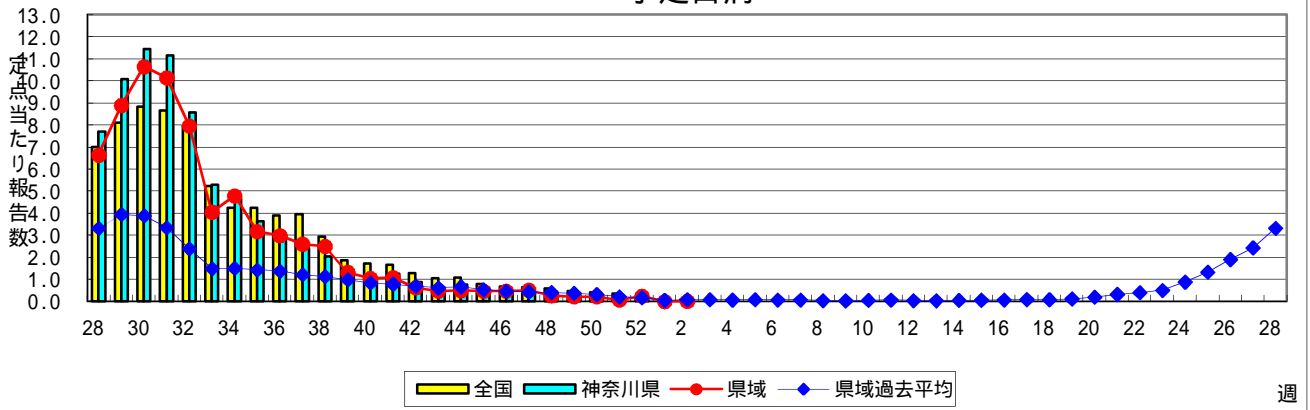
感染性胃腸炎



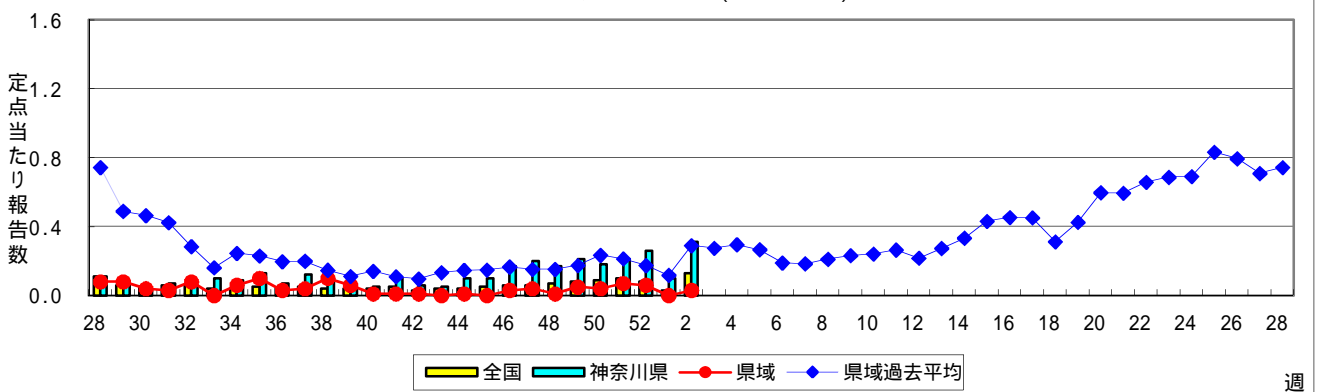
水痘(水ぼうそう)



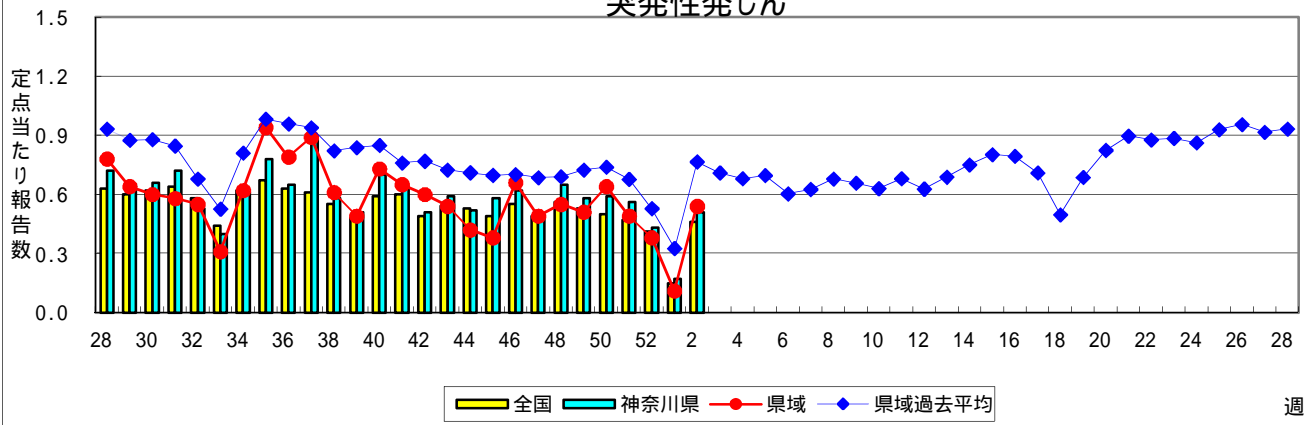
手足口病



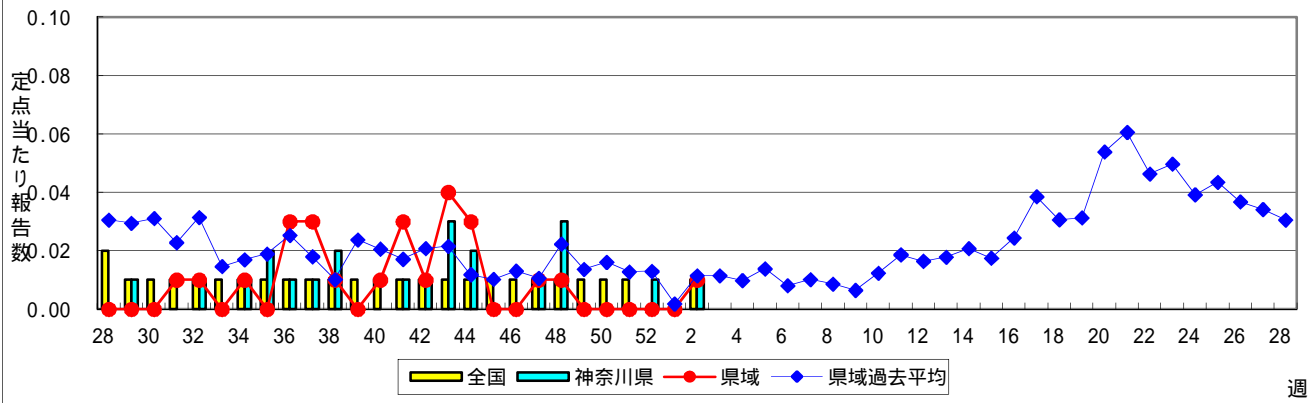
伝染性紅斑(リンゴ病)



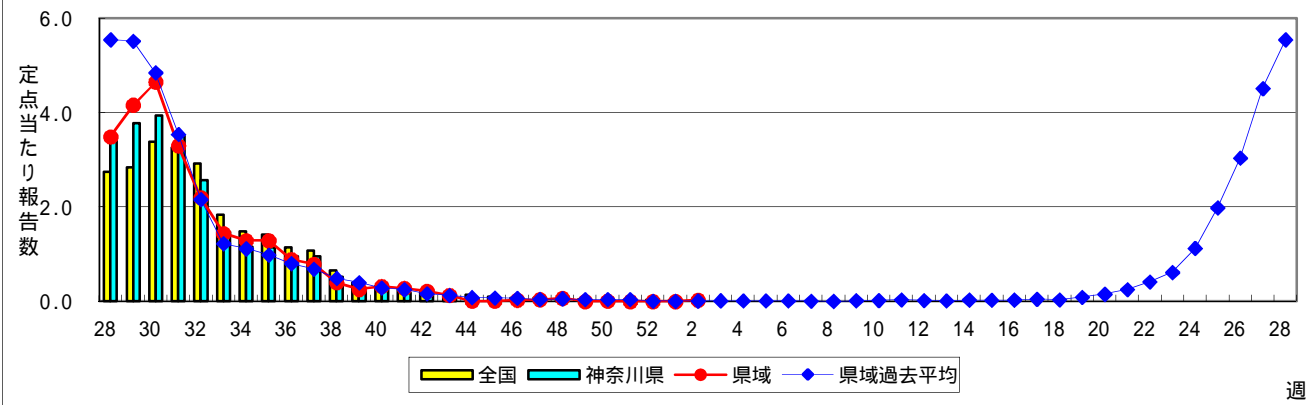
突発性発しん



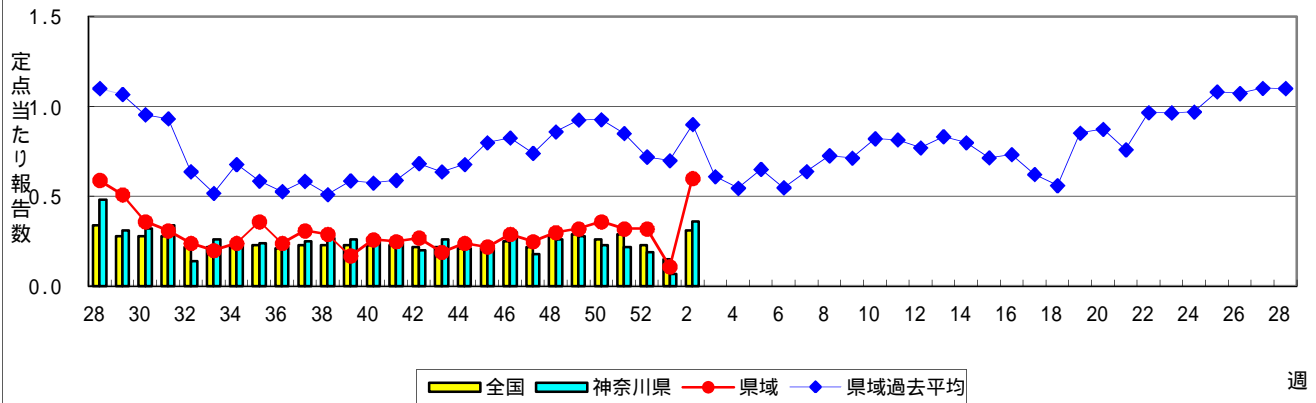
百日咳



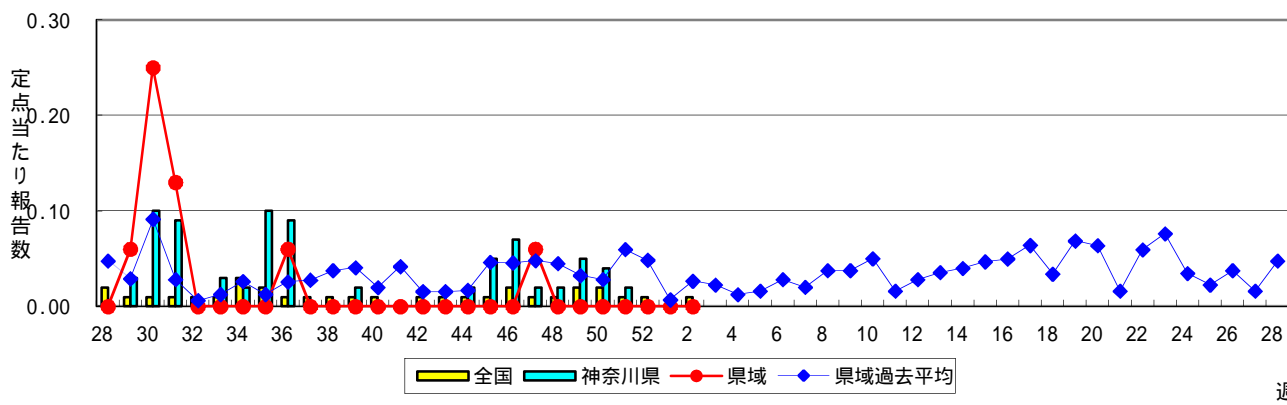
ヘルパンギーナ



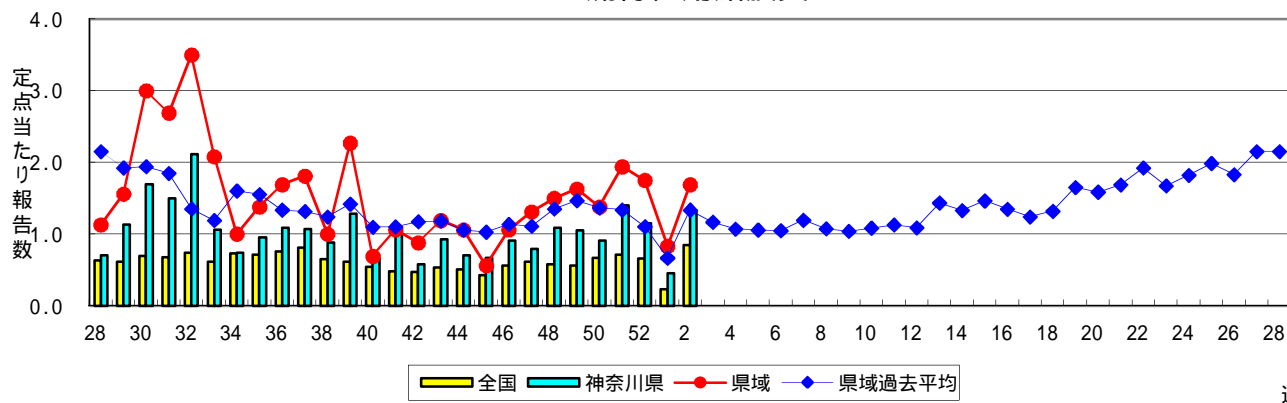
流行性耳下腺炎(おたふくかぜ)



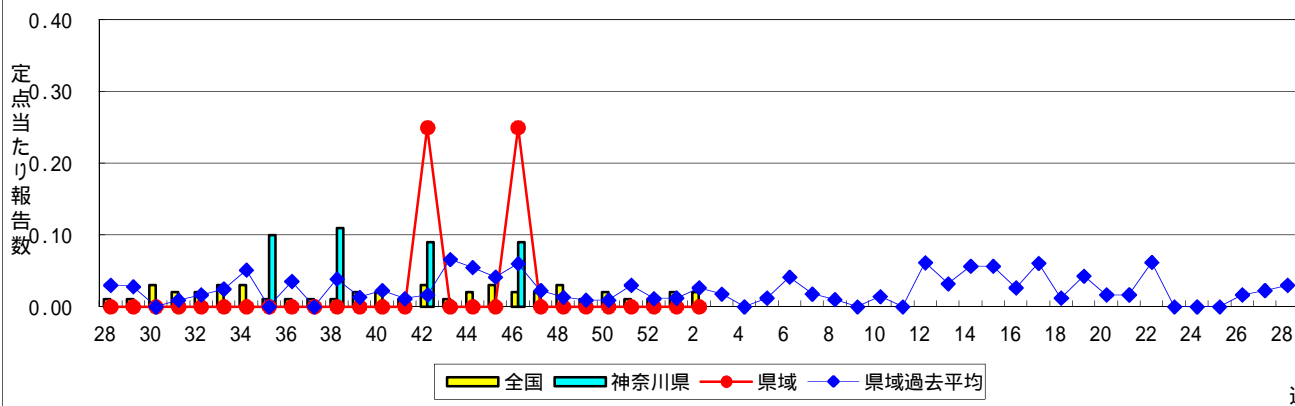
急性出血性結膜炎



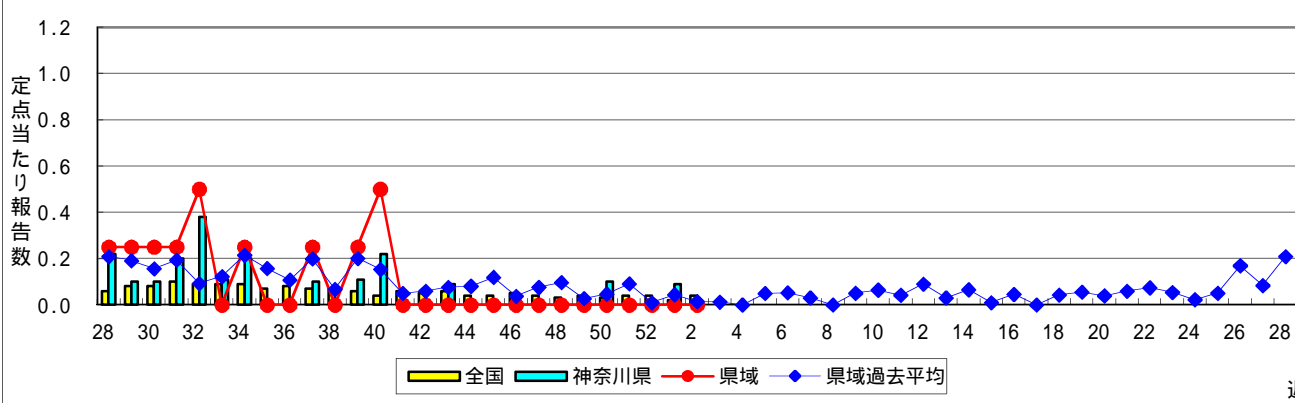
流行性角結膜炎



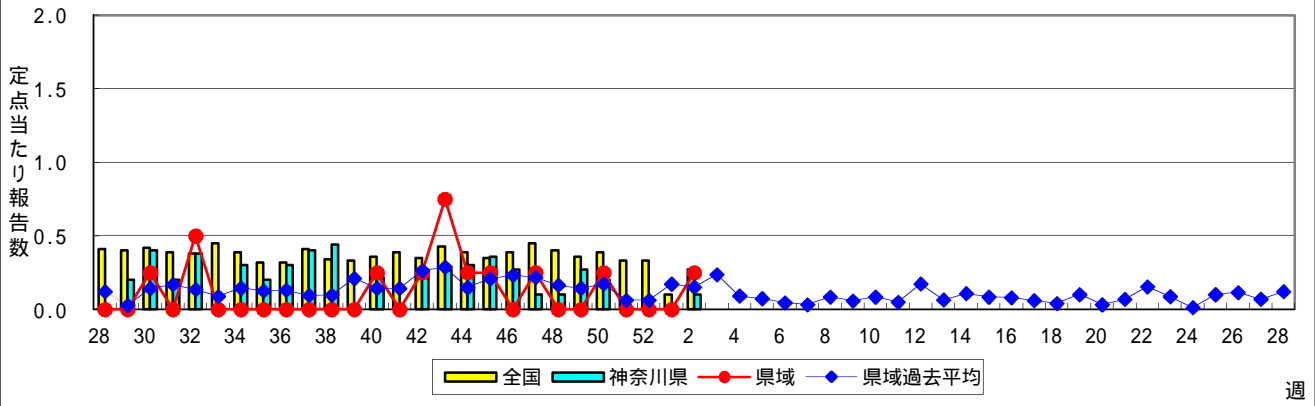
細菌性髄膜炎



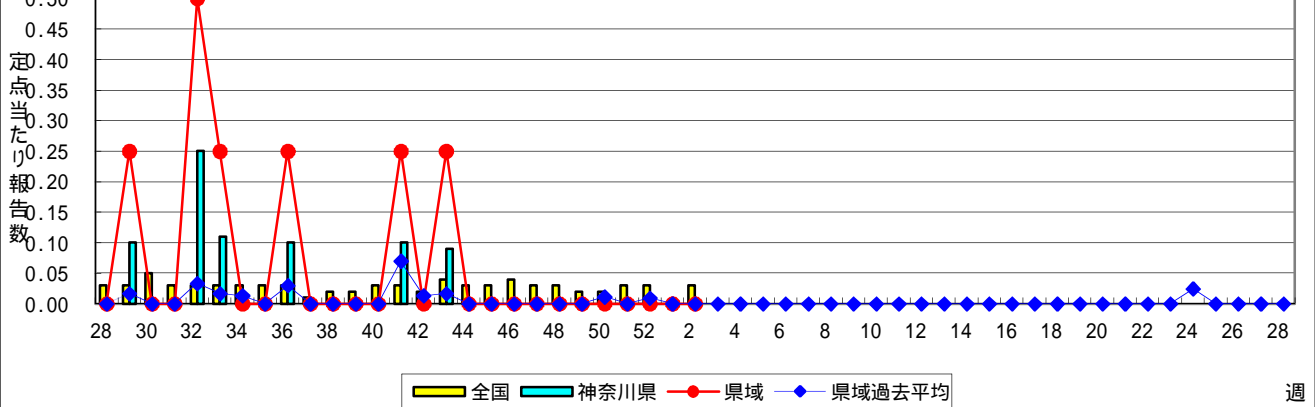
無菌性髄膜炎



マイコプラズマ肺炎



クラミジア肺炎(オウム病を除く)



感染性胃腸炎(ロタウイルス)

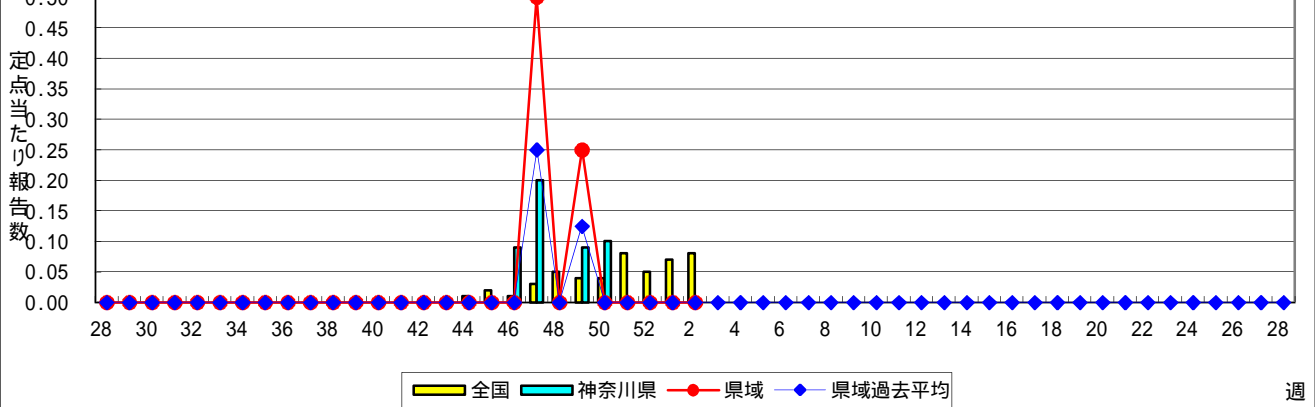


表1 報告数・定点当たり報告数 疾病、政令市・保健所別 (その1)

2014年02週(01月06日～01月12日)

神奈川県	インフルエンザ (高病原性鳥インフルエンザを 除く)		RSウイルス感染症		咽頭結膜熱		A群溶血性レンサ球菌 咽頭炎		感染性胃腸炎	
	報告数	定点当たり	報告数	定点当たり	報告数	定点当たり	報告数	定点当たり	報告数	定点当たり
全県	1,654	5.10	68	0.33	74	0.36	198	0.98	2,402	11.83
横浜市	755	5.63	20	0.24	13	0.15	87	1.04	950	11.31
川崎市	236	4.37	20	0.61	23	0.70	48	1.45	468	14.18
相模原市	106	4.82	-	-	5	0.36	8	0.57	175	12.50
県域 (横浜市、川崎市、相模原市を除く)	557	4.89	28	0.39	33	0.46	55	0.76	809	11.24
横須賀市	55	3.93	4	0.44	2	0.22	7	0.78	79	8.78
藤沢市	48	3.43	6	0.67	4	0.44	7	0.78	81	9.00
平塚	38	3.45	4	0.57	4	0.57	7	1.00	59	8.43
鎌倉	34	4.25	1	0.20	1	0.20	3	0.60	49	9.80
小田原	48	4.80	1	0.17	1	0.17	9	1.50	79	13.17
三崎	8	2.67	-	-	-	-	-	-	-	-
厚木	155	9.12	10	0.91	12	1.09	5	0.45	199	18.09
足柄上	7	1.40	-	-	-	-	-	-	19	6.33
秦野	27	2.70	1	0.17	7	1.17	7	1.17	88	14.67
大和	73	6.64	1	0.14	-	-	8	1.14	96	13.71
茅ヶ崎	64	5.82	-	-	2	0.29	2	0.29	60	8.57

神奈川県	水痘		手足口病		伝染性紅斑		突発性発しん		百日咳	
	報告数	定点当たり	報告数	定点当たり	報告数	定点当たり	報告数	定点当たり	報告数	定点当たり
全県	448	2.21	10	0.05	62	0.31	103	0.51	2	0.01
横浜市	189	2.25	5	0.06	30	0.36	36	0.43	-	-
川崎市	85	2.58	4	0.12	27	0.82	21	0.64	1	0.03
相模原市	18	1.29	-	-	3	0.21	7	0.50	-	-
県域 (横浜市、川崎市、相模原市を除く)	156	2.17	1	0.01	2	0.03	39	0.54	1	0.01
横須賀市	29	3.22	-	-	-	-	-	-	-	-
藤沢市	19	2.11	1	0.11	-	-	4	0.44	-	-
平塚	16	2.29	-	-	-	-	3	0.43	-	-
鎌倉	14	2.80	-	-	1	0.20	-	-	-	-
小田原	5	0.83	-	-	-	-	4	0.67	1	0.17
三崎	6	3.00	-	-	-	-	2	1.00	-	-
厚木	39	3.55	-	-	1	0.09	12	1.09	-	-
足柄上	-	-	-	-	-	-	2	0.67	-	-
秦野	11	1.83	-	-	-	-	3	0.50	-	-
大和	10	1.43	-	-	-	-	2	0.29	-	-
茅ヶ崎	7	1.00	-	-	-	-	7	1.00	-	-

神奈川県	ヘルパンギーナ		流行性耳下腺炎		急性出血性結膜炎		流行性角結膜炎		細菌性髄膜炎	
	報告数	定点当たり	報告数	定点当たり	報告数	定点当たり	報告数	定点当たり	報告数	定点当たり
全県	2	0.01	74	0.36	-	-	57	1.33	-	-
横浜市	-	-	21	0.25	-	-	15	0.88	-	-
川崎市	-	-	1	0.03	-	-	12	2.00	-	-
相模原市	-	-	9	0.64	-	-	3	0.75	-	-
県域 (横浜市、川崎市、相模原市を除く)	2	0.03	43	0.60	-	-	27	1.69	-	-
横須賀市	-	-	16	1.78	-	-	9	4.50	-	-
藤沢市	-	-	3	0.33	-	-	1	0.50	-	-
平塚	-	-	2	0.29	-	-	3	1.50	-	-
鎌倉	-	-	-	-	-	-	-	-
小田原	-	-	1	0.17	-	-	-	-
三崎	-	-	8	4.00
厚木	-	-	3	0.27	-	-	14	4.67	-	-
足柄上	-	-	-	-
秦野	2	0.33	10	1.67	-	-	-	-
大和	-	-	-	-	-	-	-	-
茅ヶ崎	-	-	-	-	-	-	-	-

表2 報告数・定点当たり報告数、疾病・年齢階級別
(全県及び横浜市・川崎市・相模原市を除く県域) (その1)

2014年02週(01月06日~01月12日)

*表2は、各保健福祉事務所からの最新の報告をもとに作成しているため、国の還元データである表1および表3の数値と一致しないことがあります。

インフルエンザ定点		項目	合計	~5か月	~11か月	1歳	2	3	4	5	6	7	8
インフルエンザ (高病原性鳥インフルエンザを除く)	全国	報告数	27,100	118	451	1,384	1,359	1,414	1,388	1,447	1,354	1,179	920
		定点当たり	5.51	0.02	0.09	0.28	0.28	0.29	0.28	0.29	0.28	0.24	0.19
	全県	報告数	1,654	3	31	76	73	82	74	91	89	73	48
		定点当たり	5.10	0.01	0.10	0.23	0.23	0.25	0.23	0.28	0.27	0.23	0.15
	県域	報告数	557	2	11	20	20	31	23	29	26	29	18
		定点当たり	4.89	0.02	0.10	0.18	0.18	0.27	0.20	0.25	0.23	0.25	0.16

小児科定点		項目	合計	~5か月	~11か月	1歳	2	3	4	5	6	7	8
RSウイルス 感染症	全国	報告数	2,637	755	723	701	277	112	29	17	7	9	2
		定点当たり	0.84	0.24	0.23	0.22	0.09	0.04	0.01	0.01	0.00	0.00	0.00
	全県	報告数	68	20	14	21	6	6	-	-	-	1	-
		定点当たり	0.33	0.10	0.07	0.10	0.03	0.03	-	-	-	0.00	-
	県域	報告数	28	9	4	8	4	2	-	-	-	1	-
		定点当たり	0.39	0.13	0.06	0.11	0.06	0.03	-	-	-	0.01	-
咽頭結膜熱	全国	報告数	1,642	16	116	376	249	219	176	123	110	62	40
		定点当たり	0.52	0.01	0.04	0.12	0.08	0.07	0.06	0.04	0.04	0.02	0.01
	全県	報告数	74	-	3	13	4	13	10	11	6	3	1
		定点当たり	0.36	-	0.01	0.06	0.02	0.06	0.05	0.05	0.03	0.01	0.00
	県域	報告数	33	-	-	8	-	7	6	3	4	-	1
		定点当たり	0.46	-	-	0.11	-	0.10	0.08	0.04	0.06	-	0.01
A群溶血性レンサ球菌咽頭炎	全国	報告数	5,082	4	33	119	265	482	666	725	660	506	361
		定点当たり	1.62	0.00	0.01	0.04	0.08	0.15	0.21	0.23	0.21	0.16	0.11
	全県	報告数	198	-	3	6	9	20	29	20	27	22	10
		定点当たり	0.98	-	0.01	0.03	0.04	0.10	0.14	0.10	0.13	0.11	0.05
	県域	報告数	55	-	1	-	1	5	4	5	9	4	5
		定点当たり	0.76	-	0.01	-	0.01	0.07	0.06	0.07	0.13	0.06	0.07
感染性胃腸炎	全国	報告数	34,445	280	1,933	5,465	3,593	3,022	2,705	2,434	1,994	1,600	1,413
		定点当たり	10.96	0.09	0.62	1.74	1.14	0.96	0.86	0.77	0.63	0.51	0.45
	全県	報告数	2,402	14	105	374	248	245	178	175	137	119	96
		定点当たり	11.83	0.07	0.52	1.84	1.22	1.21	0.88	0.86	0.67	0.59	0.47
	県域	報告数	809	4	32	132	76	90	60	65	47	41	34
		定点当たり	11.24	0.06	0.44	1.83	1.06	1.25	0.83	0.90	0.65	0.57	0.47
水痘	全国	報告数	6,824	122	281	1,028	1,160	1,122	1,045	795	489	265	178
		定点当たり	2.17	0.04	0.09	0.33	0.37	0.36	0.33	0.25	0.16	0.08	0.06
	全県	報告数	448	5	16	38	57	49	74	70	48	32	18
		定点当たり	2.21	0.02	0.08	0.19	0.28	0.24	0.36	0.34	0.24	0.16	0.09
	県域	報告数	156	2	5	9	26	21	19	24	19	9	8
		定点当たり	2.17	0.03	0.07	0.13	0.36	0.29	0.26	0.33	0.26	0.13	0.11

インフルエンザ定点		項目	9	10-14	15-19	20-29	30-39	40-49	50-59	60-69	70-79	80歳以上
インフルエンザ (高病原性鳥インフルエンザを除く)	全国	報告数	787	2,658	1,271	2,559	3,212	2,432	1,487	875	440	365
		定点当たり	0.16	0.54	0.26	0.52	0.65	0.49	0.30	0.18	0.09	0.07
	全県	報告数	51	189	80	149	209	174	84	48	22	8
		定点当たり	0.16	0.58	0.25	0.46	0.65	0.54	0.26	0.15	0.07	0.02
	県域	報告数	22	62	23	46	64	62	34	22	10	3
		定点当たり	0.19	0.54	0.20	0.40	0.56	0.54	0.30	0.19	0.09	0.03

小児科定点		項目	9	10-14	15-19	20歳以上
RSウイルス 感染症	全国	報告数	-	-	1	4
		定点当たり	-	-	0.00	0.00
	全県	報告数	-	-	-	-
		定点当たり	-	-	-	-
	県域	報告数	-	-	-	-
		定点当たり	-	-	-	-
咽頭結膜熱	全国	報告数	36	66	6	47
		定点当たり	0.01	0.02	0.00	0.01
	全県	報告数	4	3	-	3
		定点当たり	0.02	0.01	-	0.01
	県域	報告数	2	1	-	1
		定点当たり	0.03	0.01	-	0.01
A群溶血性レンサ球菌咽頭炎	全国	報告数	296	600	87	278
		定点当たり	0.09	0.19	0.03	0.09
	全県	報告数	7	25	3	17
		定点当たり	0.03	0.12	0.01	0.08
	県域	報告数	2	10	2	7
		定点当たり	0.03	0.14	0.03	0.10
感染性胃腸炎	全国	報告数	1,202	3,340	978	4,486
		定点当たり	0.38	1.06	0.31	1.43
	全県	報告数	69	214	60	368
		定点当たり	0.34	1.05	0.30	1.81
	県域	報告数	25	81	14	108
		定点当たり	0.35	1.13	0.19	1.50
水痘	全国	報告数	119	175	9	36
		定点当たり	0.04	0.06	0.00	0.01
	全県	報告数	18	21	-	2
		定点当たり	0.09	0.10	-	0.01
	県域	報告数	4	10	-	-
		定点当たり	0.06	0.14	-	-

表2 報告数・定点当たり報告数、疾病・年齢階級別
(全県及び横浜市・川崎市・相模原市を除く県域) (その2)

2014年02週(01月06日～01月12日)

*表2は、各保健福祉事務所からの最新の報告をもとに作成しているため、国の還元データである表1および表3の数値と一致しないことがあります。

小児科定点	項目	合計	～5か月	～11か月	1歳	
手足口病	全国	報告数	296	2	23	65
		定点当たり	0.09	0.00	0.01	0.02
	全県	報告数	10	-	2	6
		定点当たり	0.05	-	0.01	0.03
	県域	報告数	1	-	-	1
		定点当たり	0.01	-	-	0.01
伝染性紅斑	全国	報告数	409	-	9	12
		定点当たり	0.13	-	0.00	0.00
	全県	報告数	62	-	3	2
		定点当たり	0.31	-	0.01	0.01
	県域	報告数	2	-	1	-
		定点当たり	0.03	-	0.01	-
突発性発しん	全国	報告数	1,454	39	552	730
		定点当たり	0.46	0.01	0.18	0.23
	全県	報告数	103	4	39	50
		定点当たり	0.51	0.02	0.19	0.25
	県域	報告数	39	2	19	17
		定点当たり	0.54	0.03	0.26	0.24
百日咳	全国	報告数	34	1	5	3
		定点当たり	0.01	0.00	0.00	0.00
	全県	報告数	2	-	-	-
		定点当たり	0.01	-	-	-
	県域	報告数	1	-	-	-
		定点当たり	0.01	-	-	-
ヘルパンギーナ	全国	報告数	60	1	7	16
		定点当たり	0.02	0.00	0.00	0.01
	全県	報告数	2	-	-	-
		定点当たり	0.01	-	-	-
	県域	報告数	2	-	-	-
		定点当たり	0.03	-	-	-
流行性耳下腺炎	全国	報告数	986	-	4	37
		定点当たり	0.31	-	0.00	0.01
	全県	報告数	74	-	-	1
		定点当たり	0.36	-	-	0.00
	県域	報告数	43	-	-	1
		定点当たり	0.60	-	-	0.01

小児科定点	項目	2	3	4	5	6	7	8	9	10-14	15-19	20歳以上	
手足口病	全国	報告数	56	40	38	24	13	8	5	5	12	1	4
		定点当たり	0.02	0.01	0.01	0.01	0.00	0.00	0.00	0.00	0.00	0.00	0.00
	全県	報告数	-	-	1	-	1	-	-	-	-	-	-
		定点当たり	-	-	0.00	-	0.00	-	-	-	-	-	-
	県域	報告数	-	-	-	-	-	-	-	-	-	-	-
		定点当たり	-	-	-	-	-	-	-	-	-	-	-
伝染性紅斑	全国	報告数	18	42	56	82	53	48	27	25	23	3	11
		定点当たり	0.01	0.01	0.02	0.03	0.02	0.02	0.01	0.01	0.01	0.00	0.00
	全県	報告数	2	5	8	14	9	8	4	-	-	-	-
		定点当たり	0.01	0.02	0.04	0.07	0.04	0.04	0.02	-	-	-	-
	県域	報告数	-	-	-	-	-	-	-	-	-	-	1
		定点当たり	-	-	-	-	-	-	-	-	-	-	0.01
突発性発しん	全国	報告数	105	21	7	-	-	-	-	-	-	-	-
		定点当たり	0.03	0.01	0.00	-	-	-	-	-	-	-	-
	全県	報告数	7	2	1	-	-	-	-	-	-	-	-
		定点当たり	0.03	0.01	0.00	-	-	-	-	-	-	-	-
	県域	報告数	1	-	-	-	-	-	-	-	-	-	-
		定点当たり	0.01	-	-	-	-	-	-	-	-	-	-
百日咳	全国	報告数	1	-	2	-	-	2	3	5	3	9	
		定点当たり	0.00	-	0.00	-	-	-	0.00	0.00	0.00	0.00	0.00
	全県	報告数	-	-	-	-	-	-	-	-	-	-	2
		定点当たり	-	-	-	-	-	-	-	-	-	-	0.01
	県域	報告数	-	-	-	-	-	-	-	-	-	-	1
		定点当たり	-	-	-	-	-	-	-	-	-	-	0.01
ヘルパンギーナ	全国	報告数	11	3	3	5	2	3	3	-	1	2	3
		定点当たり	0.00	0.00	0.00	0.00	0.00	0.00	0.00	0.00	-	0.00	0.00
	全県	報告数	-	-	-	-	1	-	1	-	-	-	-
		定点当たり	-	-	-	-	0.00	-	0.00	-	-	-	-
	県域	報告数	-	-	-	-	1	-	1	-	-	-	-
		定点当たり	-	-	-	-	0.01	-	0.01	-	-	-	-
流行性耳下腺炎	全国	報告数	53	120	149	172	120	83	83	51	85	6	23
		定点当たり	0.02	0.04	0.05	0.05	0.04	0.03	0.03	0.02	0.03	0.00	0.01
	全県	報告数	1	8	9	11	8	9	9	6	10	1	1
		定点当たり	0.00	0.04	0.04	0.05	0.04	0.04	0.04	0.03	0.05	0.00	0.00
	県域	報告数	1	4	8	5	4	4	5	4	6	1	-
		定点当たり	0.01	0.06	0.11	0.07	0.06	0.06	0.07	0.06	0.08	0.01	-

表2 報告数・定点当たり報告数、疾病・年齢階級別
(全県及び横浜市・川崎市・相模原市を除く県域) (その3)

2014年02週(01月06日~01月12日)

*表2は、各保健福祉事務所からの最新の報告をもとに作成しているため、国の還元データである表1および表3の数値と一致しないことがあります。

眼科定点		項目	合計	~5か月	~11か月	1歳	2	3	4	5	6	7	8
急性出血性結膜炎	全国	報告数	9	-	-	1	1	2	-	-	-	-	-
		定点当たり	0.01	-	-	0.00	0.00	0.00	-	-	-	-	-
	全県	報告数	-	-	-	-	-	-	-	-	-	-	-
		定点当たり	-	-	-	-	-	-	-	-	-	-	-
	県域	報告数	-	-	-	-	-	-	-	-	-	-	-
		定点当たり	-	-	-	-	-	-	-	-	-	-	-
流行性角結膜炎	全国	報告数	576	3	7	10	12	12	9	10	8	3	8
		定点当たり	0.85	0.00	0.01	0.01	0.02	0.02	0.01	0.01	0.01	0.00	0.01
	全県	報告数	57	-	1	1	1	2	1	1	1	-	2
		定点当たり	1.33	-	0.02	0.02	0.02	0.05	0.02	0.02	0.02	-	0.05
	県域	報告数	27	-	-	1	-	2	-	1	1	-	-
		定点当たり	1.69	-	-	0.06	-	0.13	-	0.06	0.06	-	-

基幹定点(週報)		項目	合計	0歳	1-4	5-9	10-14	15-19	20-24	25-29	30-34	35-39	40-44
細菌性髄膜炎	全国	報告数	9	2	-	-	-	-	-	-	-	1	-
		定点当たり	0.02	0.00	-	-	-	-	-	-	-	-	0.00
	全県	報告数	-	-	-	-	-	-	-	-	-	-	-
		定点当たり	-	-	-	-	-	-	-	-	-	-	-
	県域	報告数	-	-	-	-	-	-	-	-	-	-	-
		定点当たり	-	-	-	-	-	-	-	-	-	-	-
無菌性髄膜炎	全国	報告数	17	3	2	2	1	-	2	2	-	1	1
		定点当たり	0.04	0.01	0.00	0.00	0.00	-	0.00	0.00	-	0.00	0.00
	全県	報告数	-	-	-	-	-	-	-	-	-	-	-
		定点当たり	-	-	-	-	-	-	-	-	-	-	-
	県域	報告数	-	-	-	-	-	-	-	-	-	-	-
		定点当たり	-	-	-	-	-	-	-	-	-	-	-
マイコプラズマ肺炎	全国	報告数	127	2	19	29	16	7	5	7	6	5	6
		定点当たり	0.27	0.00	0.04	0.06	0.03	0.01	0.01	0.01	0.01	0.01	0.01
	全県	報告数	1	-	-	-	-	-	1	-	-	-	-
		定点当たり	0.10	-	-	-	-	-	0.10	-	-	-	-
	県域	報告数	12	-	-	-	-	-	12	-	-	-	-
		定点当たり	3.00	-	-	-	-	-	3.00	-	-	-	-
クラミジア肺炎(オウム病を除く)	全国	報告数	12	-	3	1	2	-	-	-	-	1	-
		定点当たり	0.03	-	0.01	0.00	0.00	-	-	-	-	0.00	-
	全県	報告数	-	-	-	-	-	-	-	-	-	-	-
		定点当たり	-	-	-	-	-	-	-	-	-	-	-
	県域	報告数	-	-	-	-	-	-	-	-	-	-	-
		定点当たり	-	-	-	-	-	-	-	-	-	-	-
感染性胃腸炎(ロタウイルス)	全国	報告数	38	9	20	5	2	1	1	-	-	-	-
		定点当たり	0.08	0.02	0.04	0.01	0.00	0.00	0.00	-	-	-	-
	全県	報告数	-	-	-	-	-	-	-	-	-	-	-
		定点当たり	-	-	-	-	-	-	-	-	-	-	-
	県域	報告数	-	-	-	-	-	-	-	-	-	-	-
		定点当たり	-	-	-	-	-	-	-	-	-	-	-

眼科定点		項目	9	10-14	15-19	20-29	30-39	40-49	50-59	60-69	70歳以上
急性出血性結膜炎	全国	報告数	-	-	1	-	1	1	1	1	-
		定点当たり	-	-	0.00	-	0.00	0.00	0.00	0.00	-
	全県	報告数	-	-	-	-	-	-	-	-	-
		定点当たり	-	-	-	-	-	-	-	-	-
	県域	報告数	-	-	-	-	-	-	-	-	-
		定点当たり	-	-	-	-	-	-	-	-	-
流行性角結膜炎	全国	報告数	3	20	15	78	141	70	66	50	51
		定点当たり	0.00	0.03	0.02	0.12	0.21	0.10	0.10	0.07	0.08
	全県	報告数	-	4	1	5	15	6	6	4	6
		定点当たり	-	0.09	0.02	0.12	0.35	0.14	0.14	0.09	0.14
	県域	報告数	-	1	1	2	8	4	2	3	1
		定点当たり	-	0.06	0.06	0.13	0.50	0.25	0.13	0.19	0.06

基幹定点(週報)		項目	45-49	50-54	55-59	60-64	65-69	70歳以上
細菌性髄膜炎	全国	報告数	-	-	-	-	-	6
		定点当たり	-	-	-	-	-	0.01
	全県	報告数	-	-	-	-	-	-
		定点当たり	-	-	-	-	-	-
	県域	報告数	-	-	-	-	-	-
		定点当たり	-	-	-	-	-	-
無菌性髄膜炎	全国	報告数	1	-	2	-	-	
		定点当たり	0.00	-	0.00	-	-	
	全県	報告数	-	-	-	-	-	
		定点当たり	-	-	-	-	-	
	県域	報告数	-	-	-	-	-	
		定点当たり	-	-	-	-	-	
マイコプラズマ肺炎	全国	報告数	3	3	4	6	2	7
		定点当たり	0.01	0.01	0.01	0.01	0.00	0.01
	全県	報告数	-	-	-	-	-	-
		定点当たり	-	-	-	-	-	-
	県域	報告数	-	-	-	-	-	-
		定点当たり	-	-	-	-	-	-
クラミジア肺炎(オウム病を除く)	全国	報告数	1	2	-	1	-	1
		定点当たり	0.00	0.00	-	0.00	-	0.00
	全県	報告数	-	-	-	-	-	-
		定点当たり	-	-	-	-	-	-
	県域	報告数	-	-	-	-	-	-
		定点当たり	-	-	-	-	-	-
感染性胃腸炎(ロタウイルス)	全国	報告数	-	-	-	-	-	-
		定点当たり	-	-	-	-	-	-
	全県	報告数	-	-	-	-	-	-
		定点当たり	-	-	-	-	-	-
	県域	報告数	-	-	-	-	-	-
		定点当たり	-	-	-	-	-	-

表3 5週前～今週の推移 (その1)
(全県及び横浜市・川崎市・相模原市を除く県域)

2014年02週(01月06日～01月12日)

疾病名	項目		5週前	4週前	3週前	2週前	1週前	今週
			49週	50週	51週	52週	01週	02週
			(12月02日 ～12月08 日)	(12月09日 ～12月15 日)	(12月16日 ～12月22 日)	(12月23日 ～12月29 日)	(12月30日 ～01月05 日)	(01月06日 ～01月12 日)
インフルエンザ (高病原性鳥インフル ガを除く)	全県	報告数	117	149	327	544	146	1,654
		定点当たり	0.36	0.46	1.03	1.71	0.72	5.10
	県域	報告数	31	43	76	145	60	557
		定点当たり	0.27	0.37	0.66	1.28	0.78	4.89
RSウイルス 感染症	全県	報告数	161	153	105	103	17	68
		定点当たり	0.77	0.74	0.53	0.52	0.14	0.33
	県域	報告数	86	88	54	64	11	28
		定点当たり	1.18	1.21	0.74	0.89	0.23	0.39
咽頭結膜熱	全県	報告数	83	100	134	112	11	74
		定点当たり	0.40	0.48	0.67	0.56	0.09	0.36
	県域	報告数	25	34	29	28	2	33
		定点当たり	0.34	0.47	0.40	0.39	0.04	0.46
A群溶血性レ ンサ球菌咽頭 炎	全県	報告数	314	373	322	243	25	198
		定点当たり	1.50	1.80	1.62	1.22	0.21	0.98
	県域	報告数	112	151	111	84	4	55
		定点当たり	1.53	2.07	1.52	1.17	0.09	0.76
感染性胃腸炎	全県	報告数	3,641	4,599	5,065	3,694	313	2,402
		定点当たり	17.42	22.22	25.45	18.56	2.61	11.83
	県域	報告数	1,033	1,339	1,583	1,085	102	809
		定点当たり	14.15	18.34	21.68	15.07	2.17	11.24
水痘	全県	報告数	390	374	359	338	78	448
		定点当たり	1.87	1.81	1.80	1.70	0.65	2.21
	県域	報告数	109	147	107	132	22	156
		定点当たり	1.49	2.01	1.47	1.83	0.47	2.17
手足口病	全県	報告数	52	48	23	35	5	10
		定点当たり	0.25	0.23	0.12	0.18	0.04	0.05
	県域	報告数	16	15	5	17	-	1
		定点当たり	0.22	0.21	0.07	0.24	-	0.01
伝染性紅斑	全県	報告数	44	37	42	51	12	62
		定点当たり	0.21	0.18	0.21	0.26	0.10	0.31
	県域	報告数	4	3	5	4	-	2
		定点当たり	0.05	0.04	0.07	0.06	-	0.03
突発性発しん	全県	報告数	122	123	112	86	20	103
		定点当たり	0.58	0.59	0.56	0.43	0.17	0.51
	県域	報告数	37	47	36	27	5	39
		定点当たり	0.51	0.64	0.49	0.38	0.11	0.54

表3 5週前～今週の推移 (その2)
(全県及び横浜市・川崎市・相模原市を除く県域)

2014年02週(01月06日～01月12日)

疾病名	項目		5週前	4週前	3週前	2週前	1週前	今週
			49週	50週	51週	52週	01週	02週
			(12月02日 ～12月08 日)	(12月09日 ～12月15 日)	(12月16日 ～12月22 日)	(12月23日 ～12月29 日)	(12月30日 ～01月05 日)	(01月06日 ～01月12 日)
百日咳	全県	報告数	-	-	-	1	-	2
		定点当たり	-	-	-	0.01	-	0.01
	県域	報告数	-	-	-	-	-	1
		定点当たり	-	-	-	-	-	0.01
ヘルパンギーナ	全県	報告数	1	3	2	2	-	2
		定点当たり	-	0.01	0.01	0.01	-	0.01
	県域	報告数	-	1	-	-	-	2
		定点当たり	-	0.01	-	-	-	0.03
流行性耳下腺炎	全県	報告数	59	48	44	38	8	74
		定点当たり	0.28	0.23	0.22	0.19	0.07	0.36
	県域	報告数	23	26	23	23	5	43
		定点当たり	0.32	0.36	0.32	0.32	0.11	0.60
急性出血性結膜炎	全県	報告数	2	2	1	-	-	-
		定点当たり	0.05	0.04	0.02	-	-	-
	県域	報告数	-	-	-	-	-	-
		定点当たり	-	-	-	-	-	-
流行性角結膜炎	全県	報告数	45	41	60	47	9	57
		定点当たり	1.05	0.91	1.40	1.15	0.45	1.33
	県域	報告数	26	22	31	28	5	27
		定点当たり	1.63	1.38	1.94	1.75	0.83	1.69
細菌性髄膜炎	全県	報告数	-	-	-	-	-	-
		定点当たり	-	-	-	-	-	-
	県域	報告数	-	-	-	-	-	-
		定点当たり	-	-	-	-	-	-
無菌性髄膜炎	全県	報告数	-	1	-	-	1	-
		定点当たり	-	0.10	-	-	0.09	-
	県域	報告数	-	-	-	-	-	-
		定点当たり	-	-	-	-	-	-
マイコプラズマ肺炎	全県	報告数	3	2	-	-	-	1
		定点当たり	0.27	0.20	-	-	-	0.10
	県域	報告数	-	1	-	-	-	1
		定点当たり	-	0.25	-	-	-	0.25
クラミジア肺炎 (オウム病を除く)	全県	報告数	-	-	-	-	-	-
		定点当たり	-	-	-	-	-	-
	県域	報告数	-	-	-	-	-	-
		定点当たり	-	-	-	-	-	-
感染性胃腸炎 (ロタウイルス)	全県	報告数	1	1	-	-	-	-
		定点当たり	0.09	0.10	-	-	-	-
	県域	報告数	1	-	-	-	-	-
		定点当たり	0.25	-	-	-	-	-