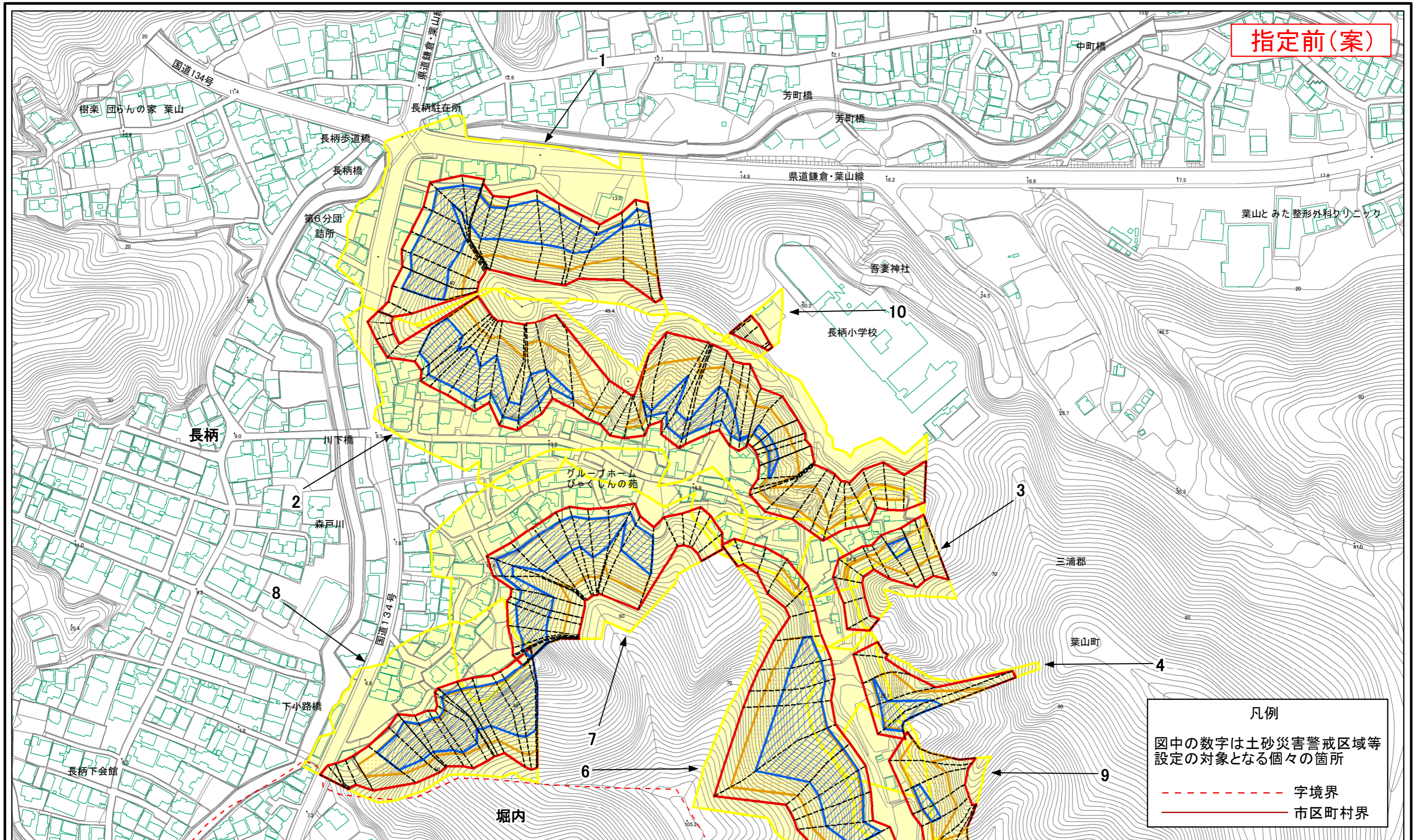
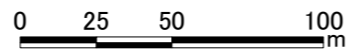


土砂災害警戒区域等指定図(その2)(1/2)



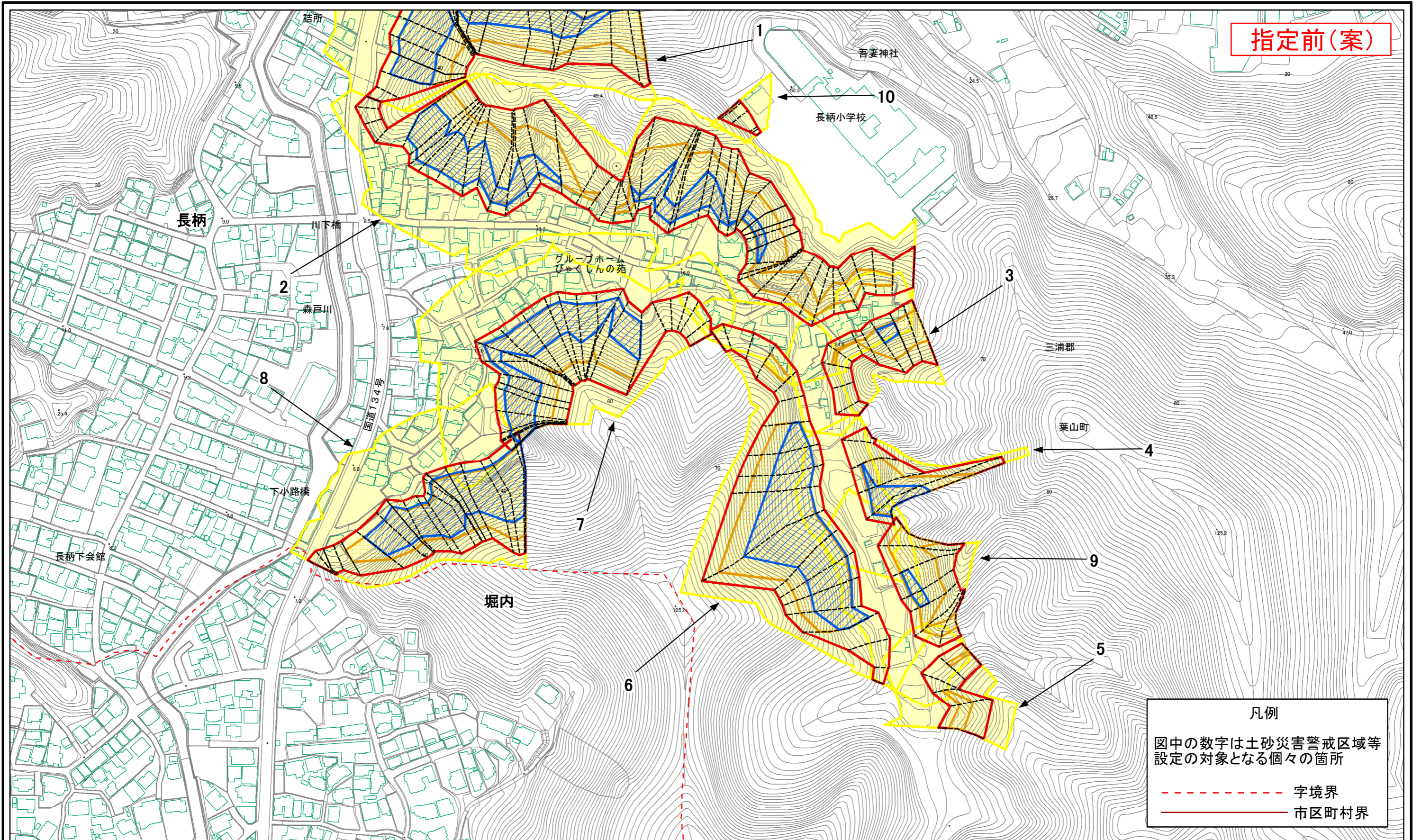
指定前(案)

凡例
 図中の数字は土砂災害警戒区域等
 設定の対象となる個々の箇所
 - - - 字境界
 ——— 市区町村界



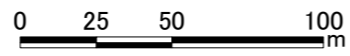
土砂災害警戒区域・土砂災害特別警戒区域 区域図	土砂災害防止法施行令第二条の基準に該当する区域		N 縮尺 1:2,500	自然現象の種類	急傾斜地の崩壊	箇所番号	301-H21-053
	土砂災害防止法施行令第三条の基準に該当する区域			告示番号	指定前(案)	箇所名	長柄29
	それ以外の区域			告示年月日		所在地	三浦郡葉山町長柄及び堀内

土砂災害警戒区域等指定図(その2)(2/2)



指定前(案)

凡例
 図中の数字は土砂災害警戒区域等
 設定の対象となる個々の箇所
 - - - 字境界
 ——— 市区町村界



土砂災害警戒区域・土砂災害特別警戒区域 区域図	土砂災害防止法施行令第二条の基準に該当する区域		N 縮尺 1:2,500	自然現象の種類	急傾斜地の崩壊	箇所番号	301-H21-053
	土砂災害防止法施行令第三条の基準に該当する区域			告示番号	指定前(案)	箇所名	長柄29
	それ以外の区域			告示年月日		所在地	三浦郡葉山町長柄及び堀内