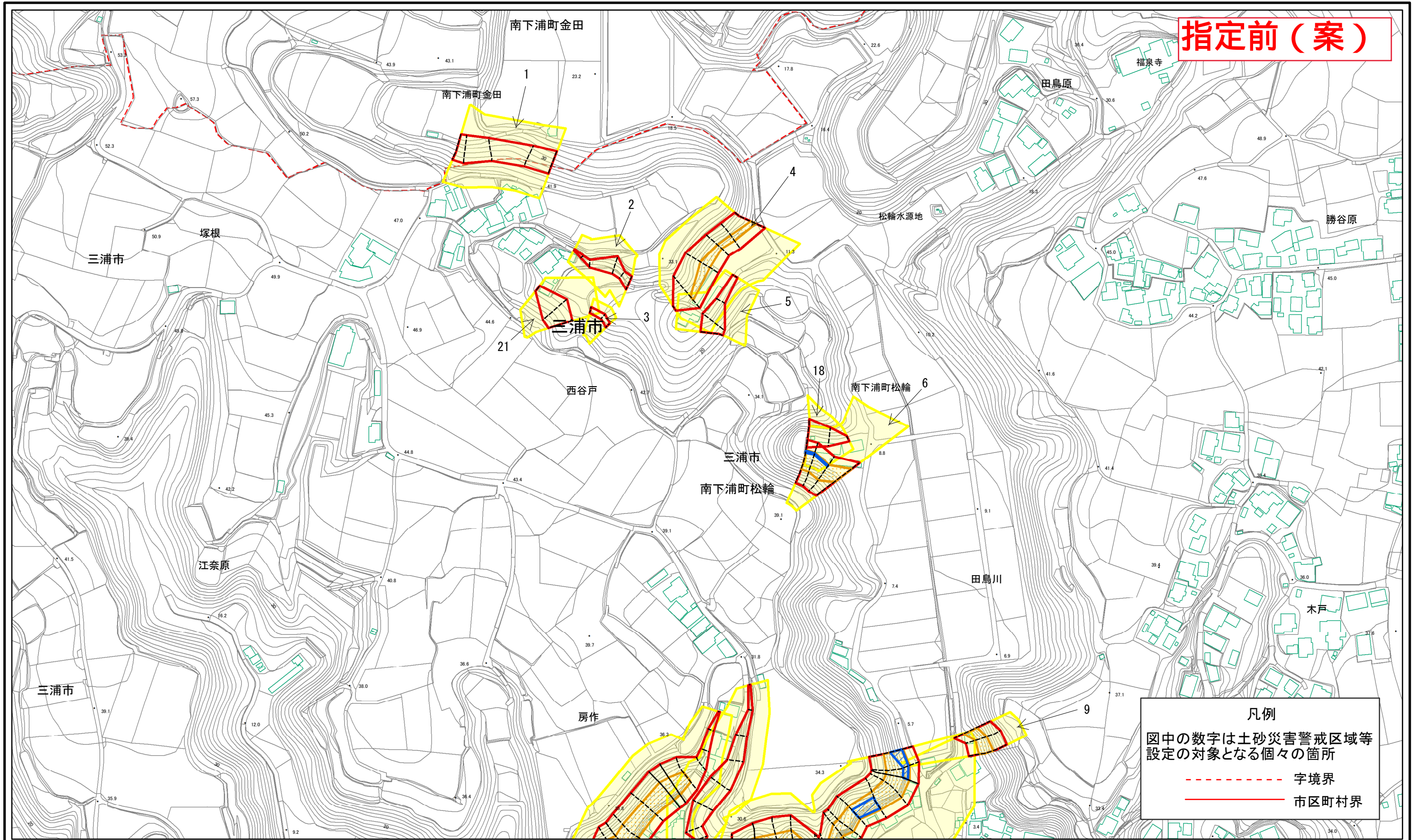


土砂災害警戒区域等指定図(その2)(1/2)



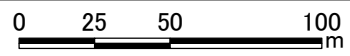
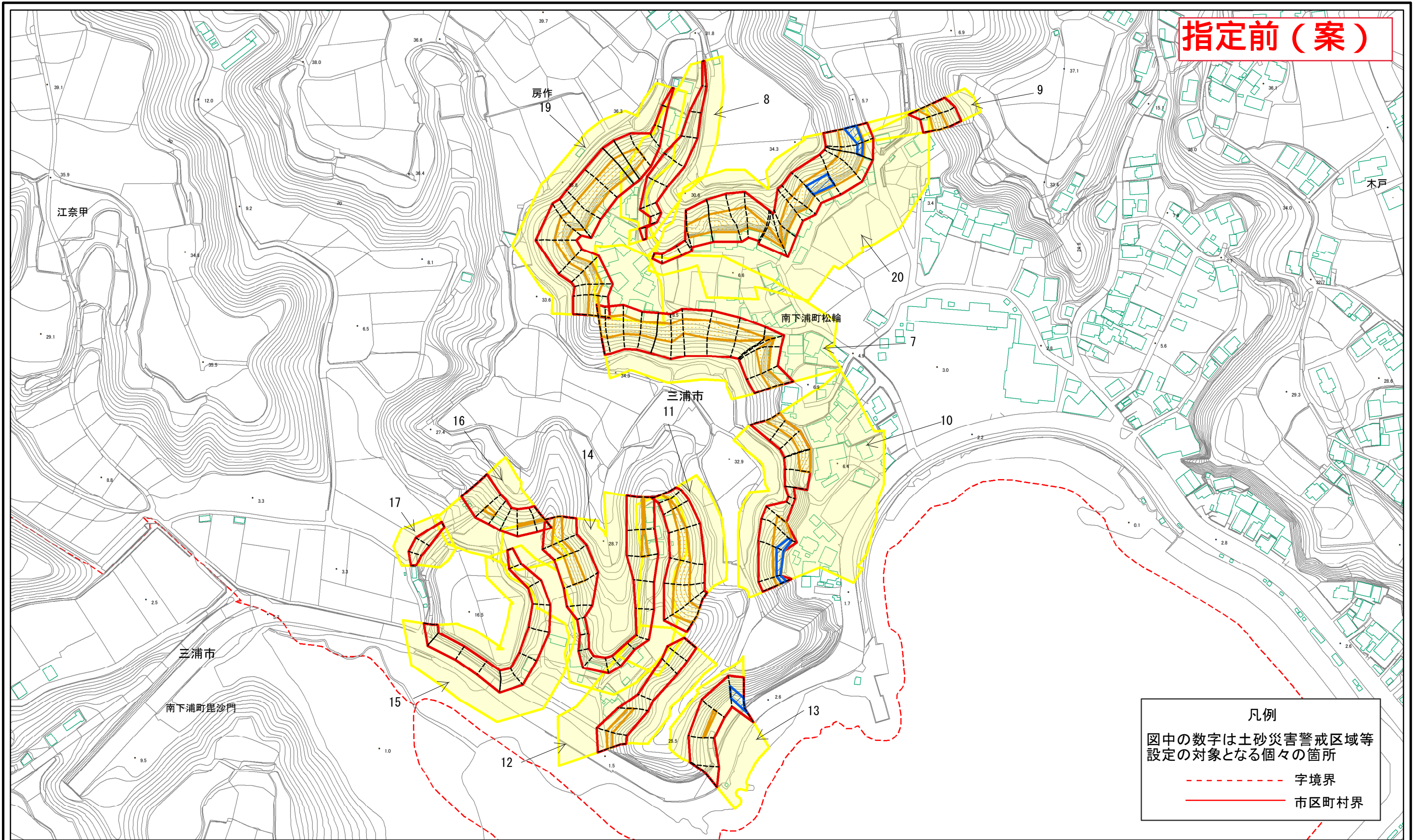
指定前(案)

凡例
 図中の数字は土砂災害警戒区域等
 設定の対象となる個々の箇所
 - - - 字境界
 ——— 市区町村界



土砂災害警戒区域・土砂災害特別警戒区域 区域図	土砂災害防止法施行令第二条の基準に該当する区域		N 縮尺 1:2,500	自然現象の種類	急傾斜地の崩壊	箇所番号	210-H21-0405
	土砂災害防止法施行令第三条の基準に該当する区域			告示番号	指定前(案)	箇所名	南下浦町松輪5
	それ以外の区域			告示年月日		所在地	三浦市南下浦町松輪及び南下浦町金田

土砂災害警戒区域等指定図(その2)(2/2)



土砂災害警戒区域・土砂災害特別警戒区域
区域図

土砂災害防止法施行令第二条の基準に該当する区域	
土砂災害防止法施行令第三条の基準に該当する区域	
土砂等の(移動)高さが1m以下の場合、土砂等の移動による力が100kN/mを超える区域	
土砂等の堆積の高さが3mを超える区域	
それ以外の区域	

縮尺	1:2,500
----	---------

自然現象の種類	急傾斜地の崩壊
告示番号	指定前(案)
告示年月日	

箇所番号	210-H21-0405
箇所名	南下浦町松輪5
所在地	三浦市南下浦町松輪及び南下浦町金田