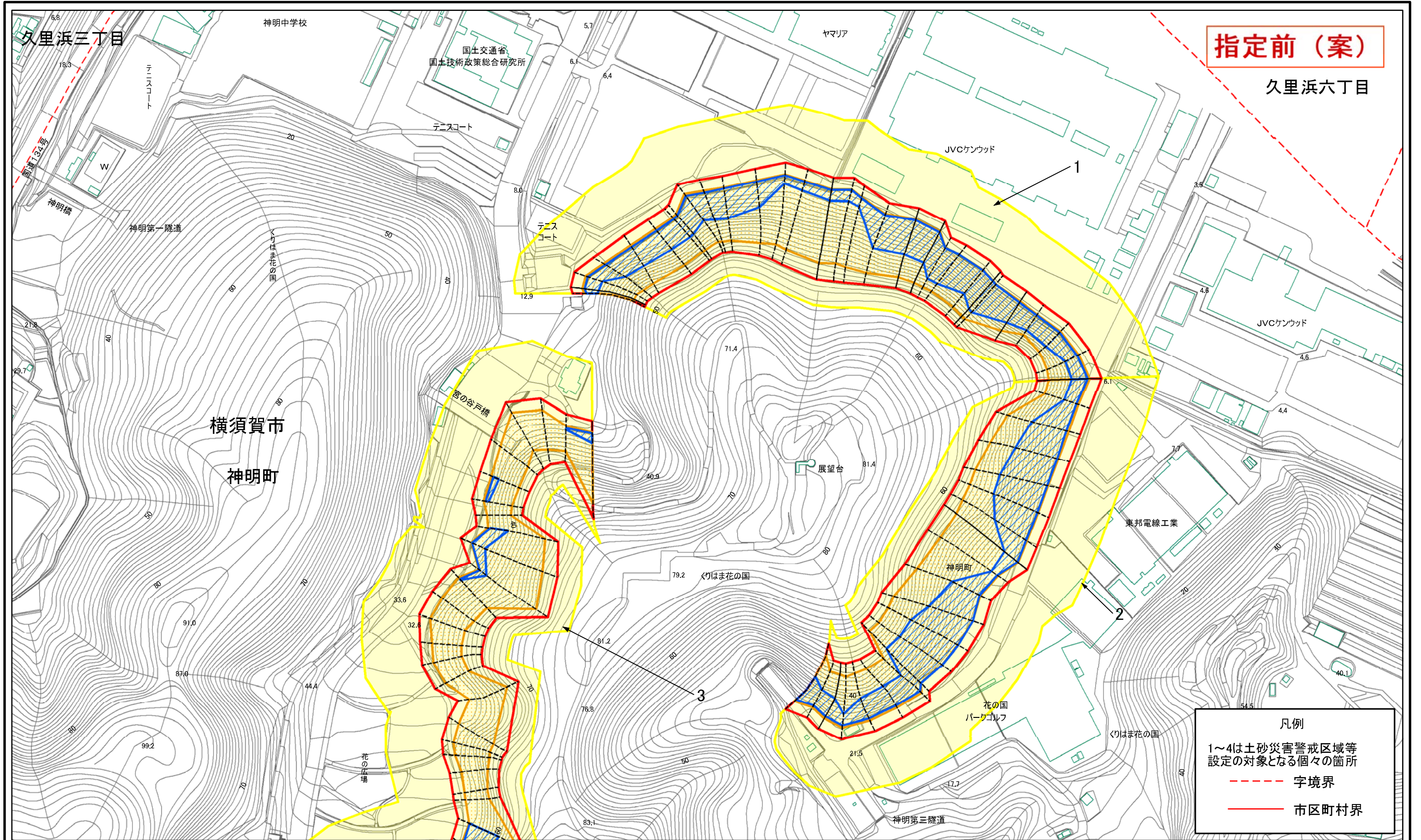


土砂災害警戒区域等指定図(その2)(1/2)



指定前 (案)

久里浜六丁目

凡例
 1~4は土砂災害警戒区域等
 設定の対象となる個々の箇所
 - - - 字境界
 ——— 市区町村界

0 25 50 100 m

土砂災害警戒区域・土砂災害特別警戒区域
 区域図

土砂災害防止法施行令第二条の基準に該当する区域	
土砂災害防止法施行令第三条の基準に該当する区域	
それ以外の区域	

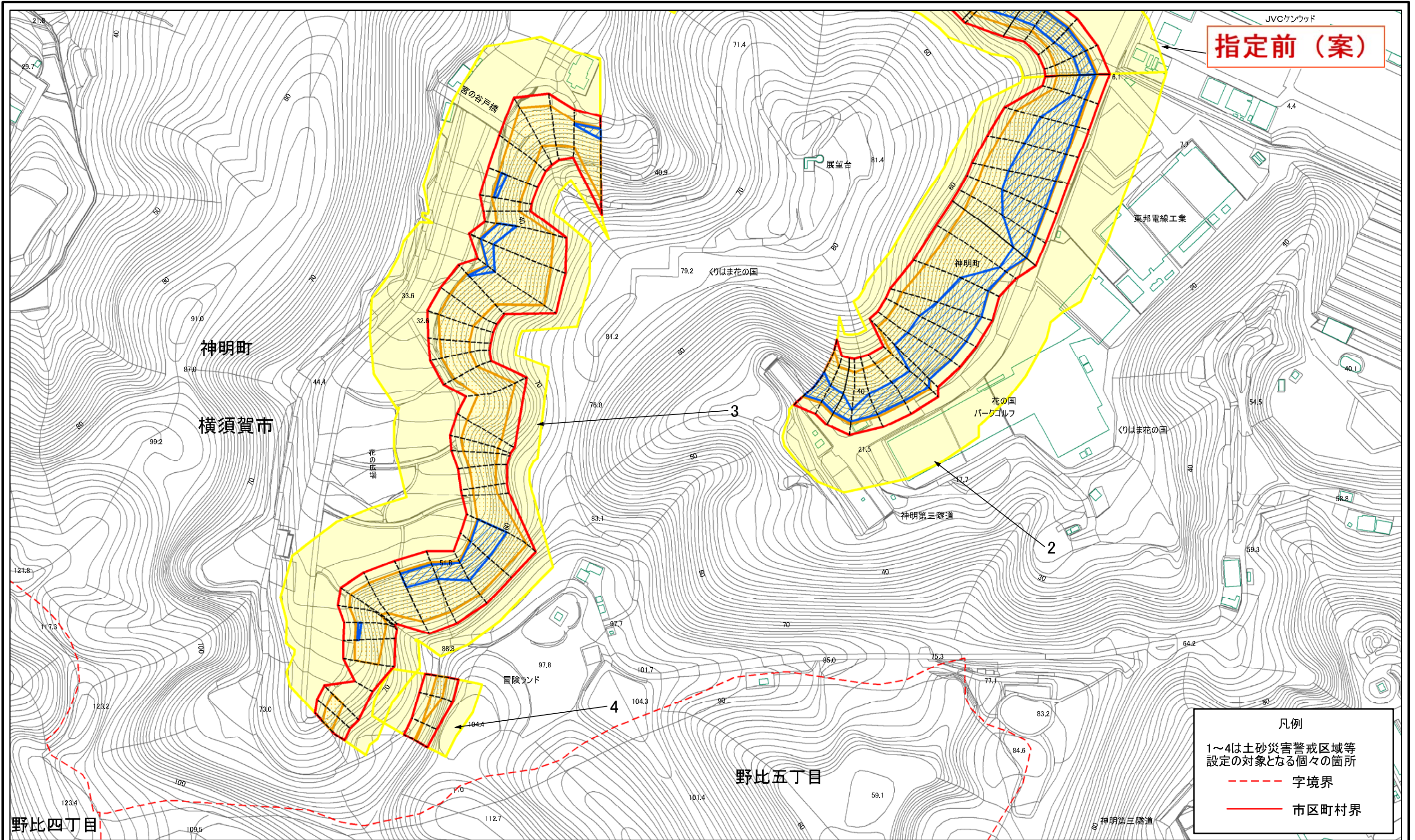
縮尺
 1:2,500

告示番号
 告示年月日

自然現象の種類
 急傾斜地の崩壊
指定前 (案)

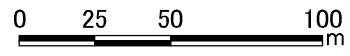
箇所番号	201-H18-7047
箇所名	神明町4
所在地	横須賀市神明町

土砂災害警戒区域等指定図(その2)(2/2)



指定前(案)

凡例
 1~4は土砂災害警戒区域等
 設定の対象となる個々の箇所
 - - - 字境界
 ——— 市区町村界



土砂災害警戒区域・土砂災害特別警戒区域
 区域図

土砂災害防止法施行令第二条の基準に該当する区域	
土砂災害防止法施行令第三条の基準に該当する区域	
それ以外の区域	

縮尺
 1:2,500

自然現象の種類
 急傾斜地の崩壊

告示番号
指定前(案)
 告示年月日

箇所番号	201-H18-7047
箇所名	神明町4
所在地	横須賀市神明町