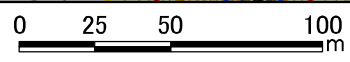
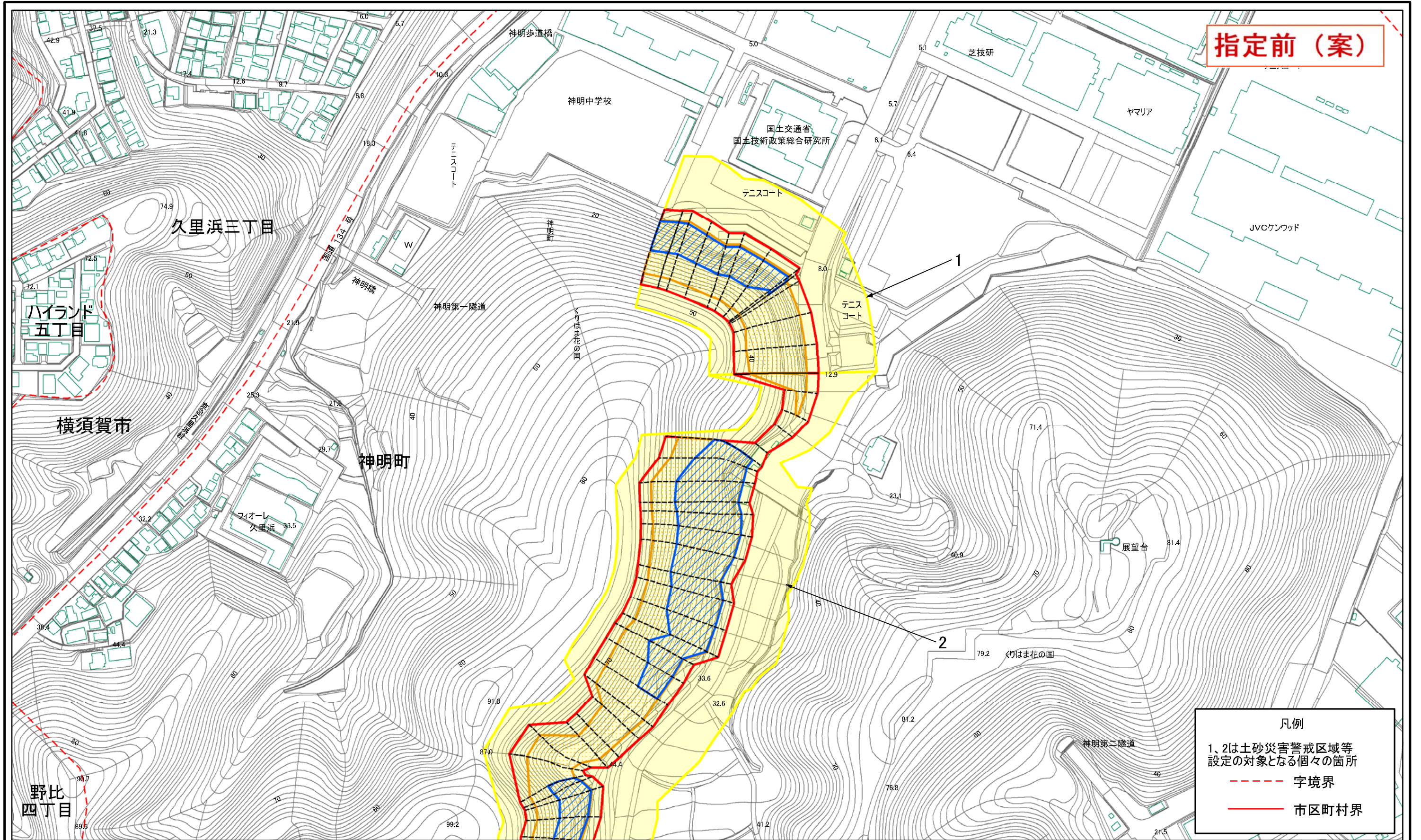
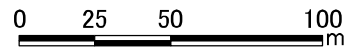
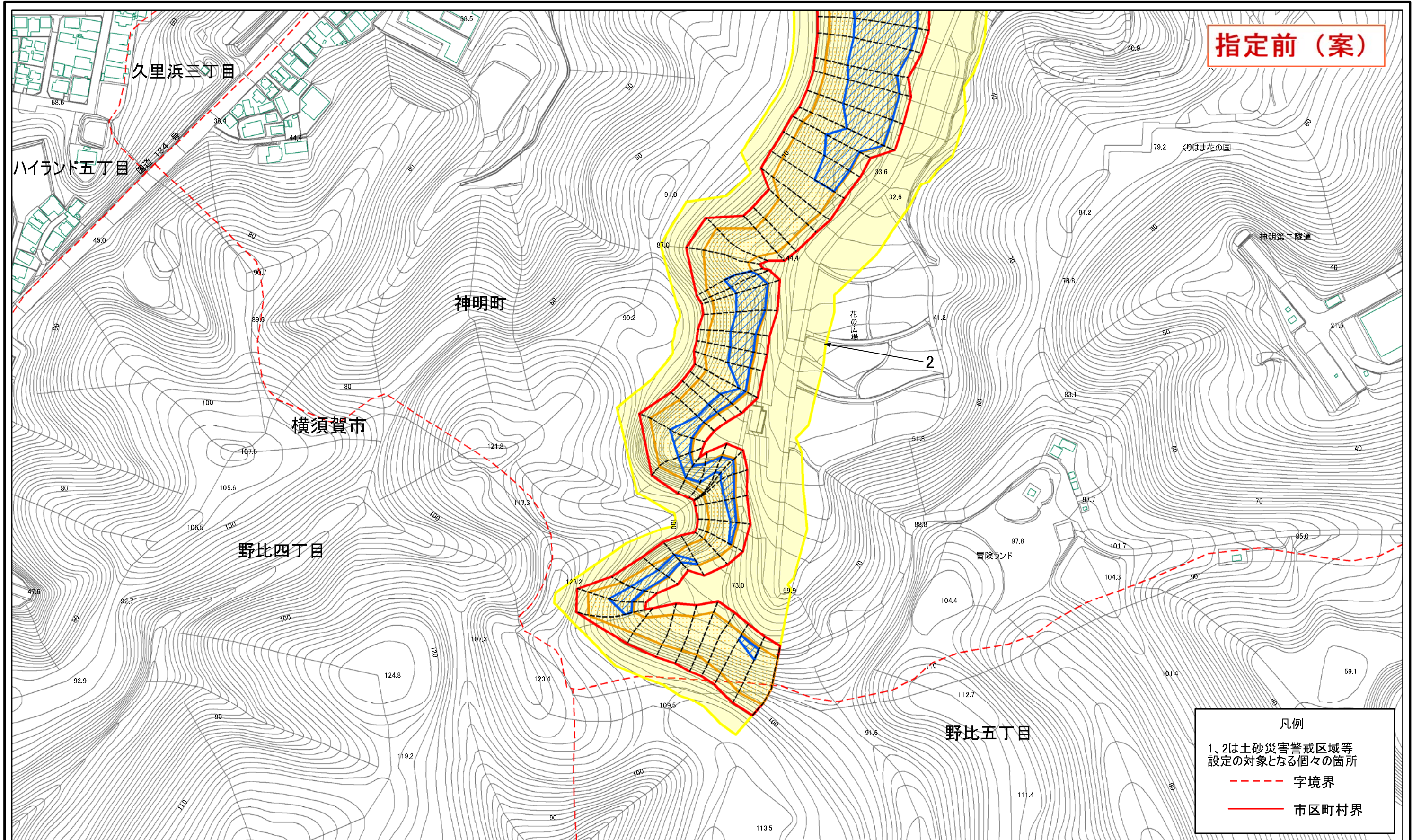


土砂災害警戒区域等指定図(その2)(1/2)



土砂災害警戒区域・土砂災害特別警戒区域 区域図	土砂災害防止法施行令第二条の基準に該当する区域		N 縮尺 1:2,500	自然現象の種類	急傾斜地の崩壊	箇所番号	201-H18-7046
	土砂災害防止法施行令第三条の基準に該当する区域			告示番号	指定前(案)	箇所名	神明町3
	土砂等の(移動)高さが1m以下の場合、土砂等の移動による力が100kN/m ² を超える区域			告示年月日		所在地	横須賀市神明町及び野比五丁目
	土砂等の堆積の高さが3mを超える区域						
	それ以外の区域						

土砂災害警戒区域等指定図(その2)(2/2)



土砂災害警戒区域・土砂災害特別警戒区域 区域図	土砂災害防止法施行令第二条の基準に該当する区域		N 縮尺 1:2,500	自然現象の種類	急傾斜地の崩壊	箇所番号	201-H18-7046
	土砂災害防止法施行令第三条の基準に該当する区域			告示番号	指定前(案)	箇所名	神明町3
	土砂等の(移動)高さが1m以下の場合、土砂等の移動による力が100kN/m ² を超える区域			告示年月日		所在地	横須賀市神明町及び野比五丁目
	土砂等の堆積の高さが3mを超える区域						
それ以外の区域							