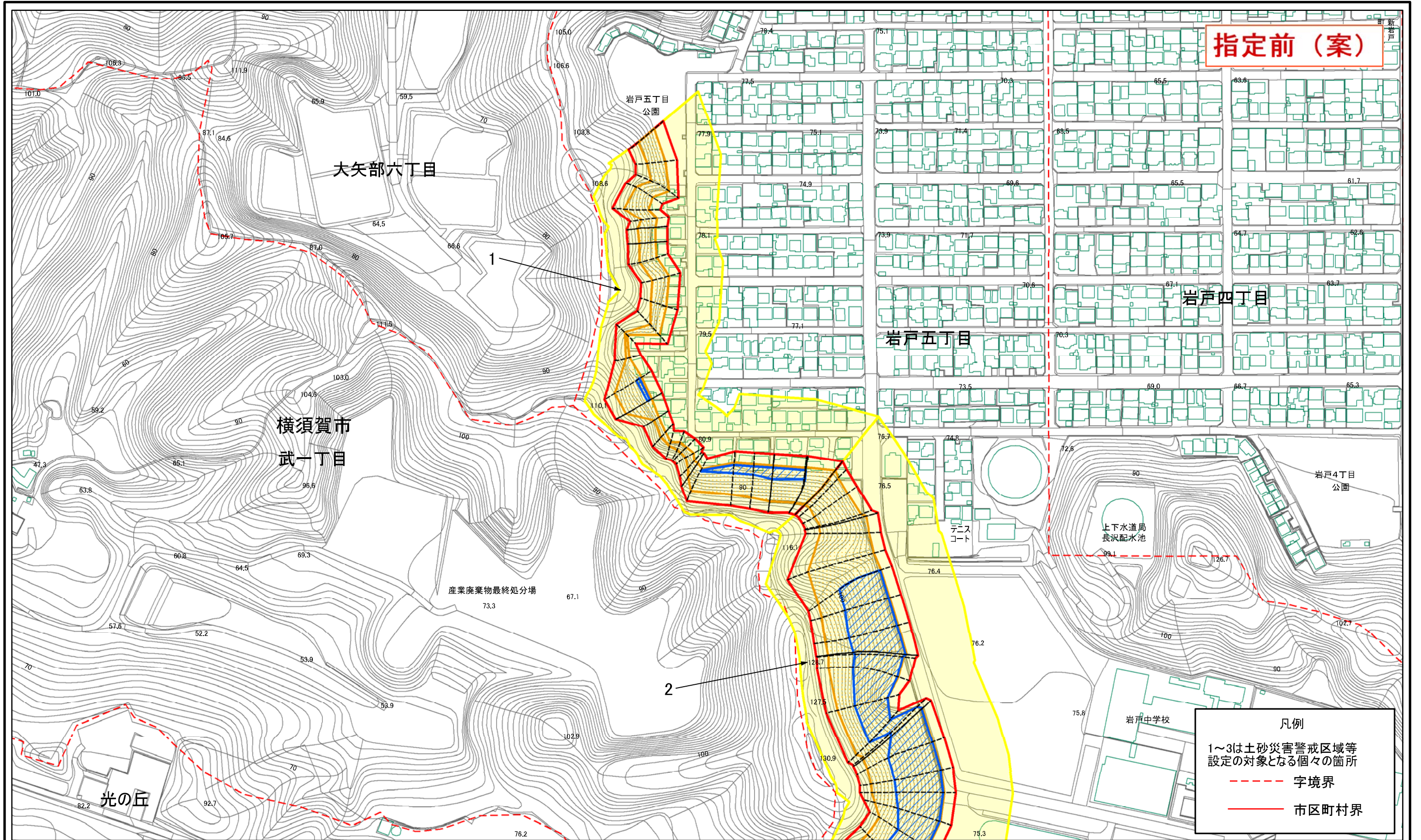


土砂災害警戒区域等指定図(その2)(1/2)



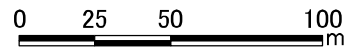
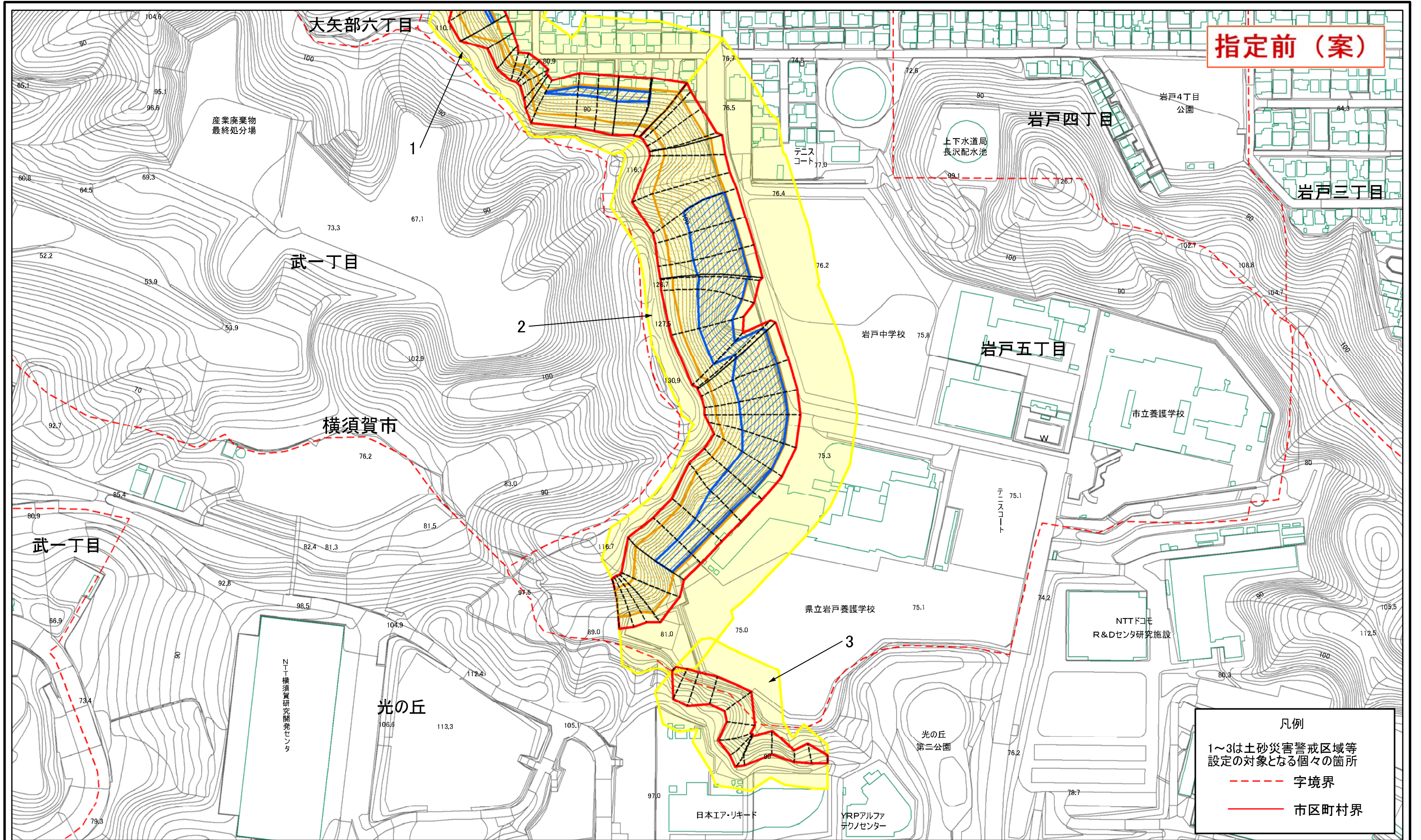
指定前 (案)

凡例
 1~3は土砂災害警戒区域等
 設定の対象となる個々の箇所
 - - - 字境界
 ——— 市区町村界

0 25 50 100
m

土砂災害警戒区域・土砂災害特別警戒区域 区域図	土砂災害防止法施行令第二条の基準に該当する区域		N 縮尺 1:2,500	自然現象 の種類	急傾斜地の崩壊	箇所番号	201-H18-7012
	土砂災害防止法 施行令第三条の 基準に該当する 区域			告示番号	指定前 (案)	箇所名	岩戸五丁目3
	土砂等の(移動)高さが1m以下の場合、 土砂等の移動による力が100kN/m ² を超える区域			告示年月日		所在地	横須賀市岩戸五丁目、武一丁目 及び光の丘
	土砂等の堆積の高さが3mを超える区域 それ以外の区域						

土砂災害警戒区域等指定図(その2)(2/2)



土砂災害警戒区域・土砂災害特別警戒区域 区域図	土砂災害防止法施行令第二条の基準に該当する区域		自然現象の種類 急傾斜地の崩壊 箇所番号 201-H18-7012	
	土砂災害防止法施行令第三条の基準に該当する区域			告示番号 指定前(案)
	土砂等の(移動)高さが1m以下の場合、土砂等の移動による力が100kN/mを超える区域			
	土砂等の堆積の高さが3mを超える区域			
それ以外の区域		縮尺 1:2,500	告示年月日	
		箇所名 岩戸5丁目3 所在地 横須賀市岩戸5丁目、武一丁目及び光の丘		