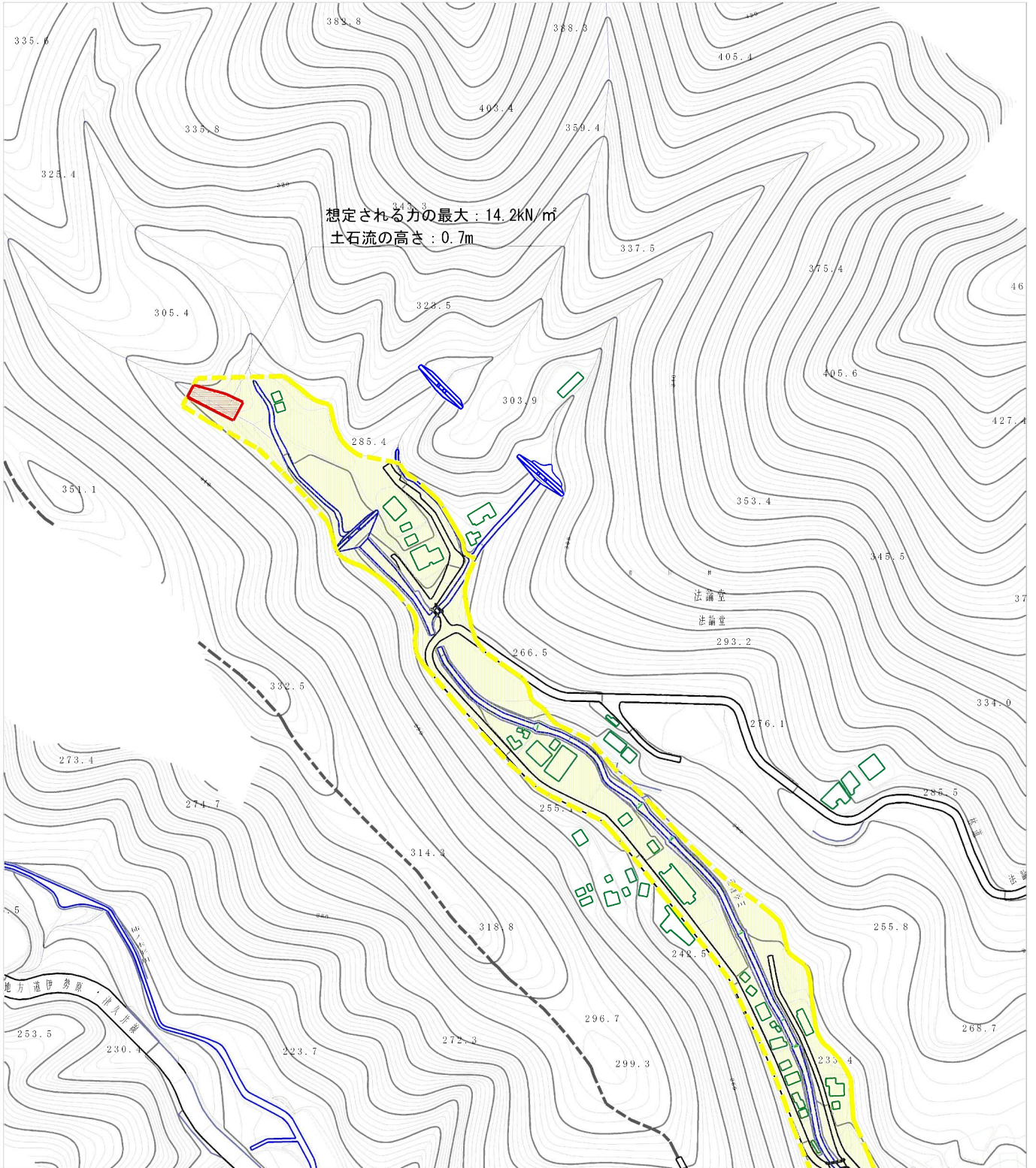


土砂災害警戒区域等の指定の公示に係る図書（その2）

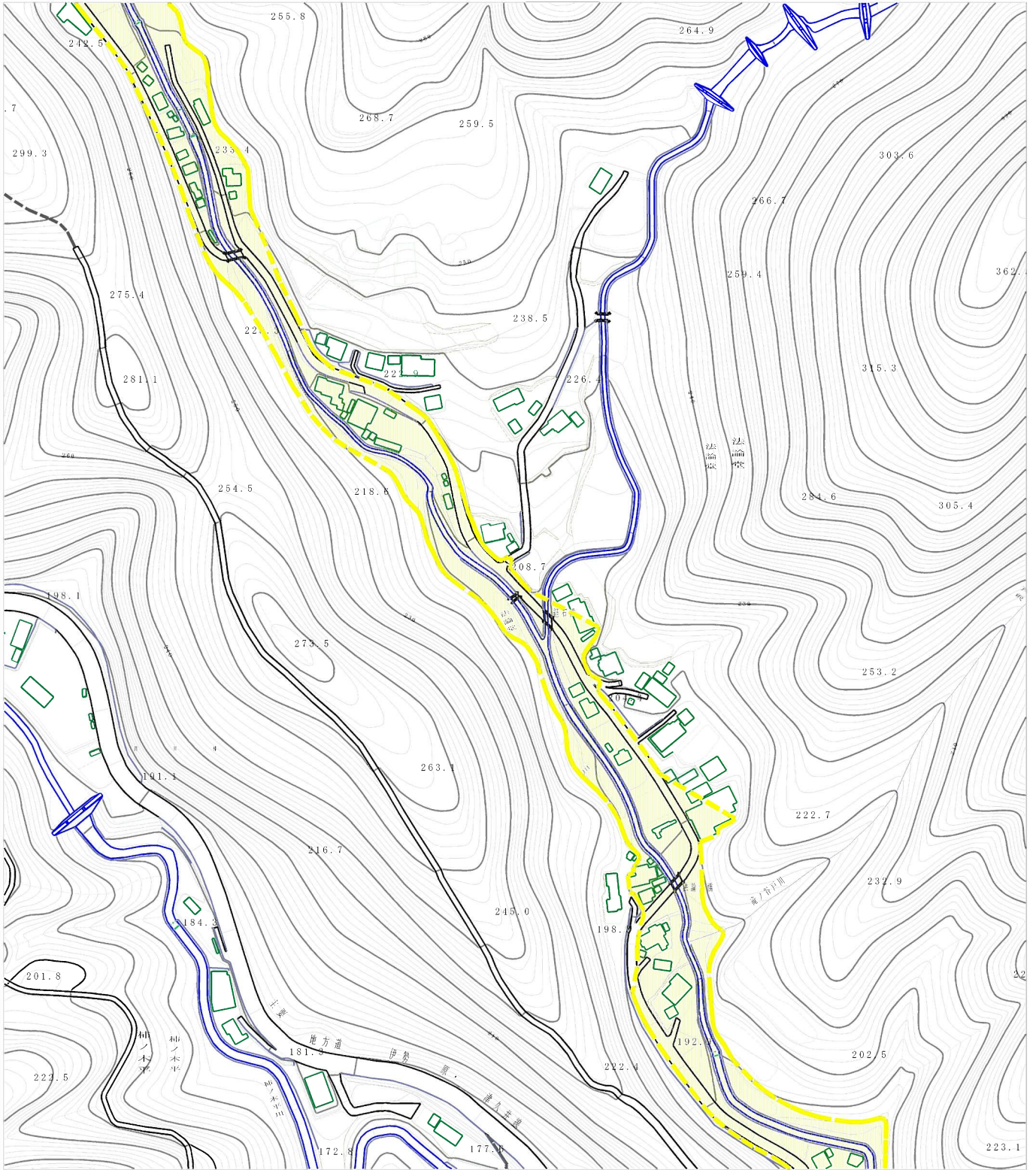


0 1 × 100m

様式-2 (土) 土砂災害警戒区域・土砂災害特別警戒区域 区域図	土砂災害防止法施行令第2条の基準に該当する区域		N 縮尺 1:2,500	自然現象の種類	土石流	溪流番号	65300-2
	土砂災害防止法施行令第3条の基準に該当する区域			告示番号	神奈川県告示第428号	溪流名	法論堂川 2
	それ以外の区域			告示年月日	平成25年7月30日	所在地	愛甲郡清川村煤ヶ谷



土砂災害警戒区域等の指定の公示に係る図書（その2）



0 1 × 100m

様式-2 (土)

土砂災害警戒区域・土砂災害特別警戒区域  
区域図

土砂災害防止法施行令第2条の基準に該当する区域

土砂災害防止  
法施行令第3  
条の基準に該  
当する区域  
それ以外の区域



縮尺

1:2,500

自然現象  
の種類

告示番号

告示年月日

土石流

神奈川県告示第428号

平成25年7月30日

溪流番号

溪流名

所在地

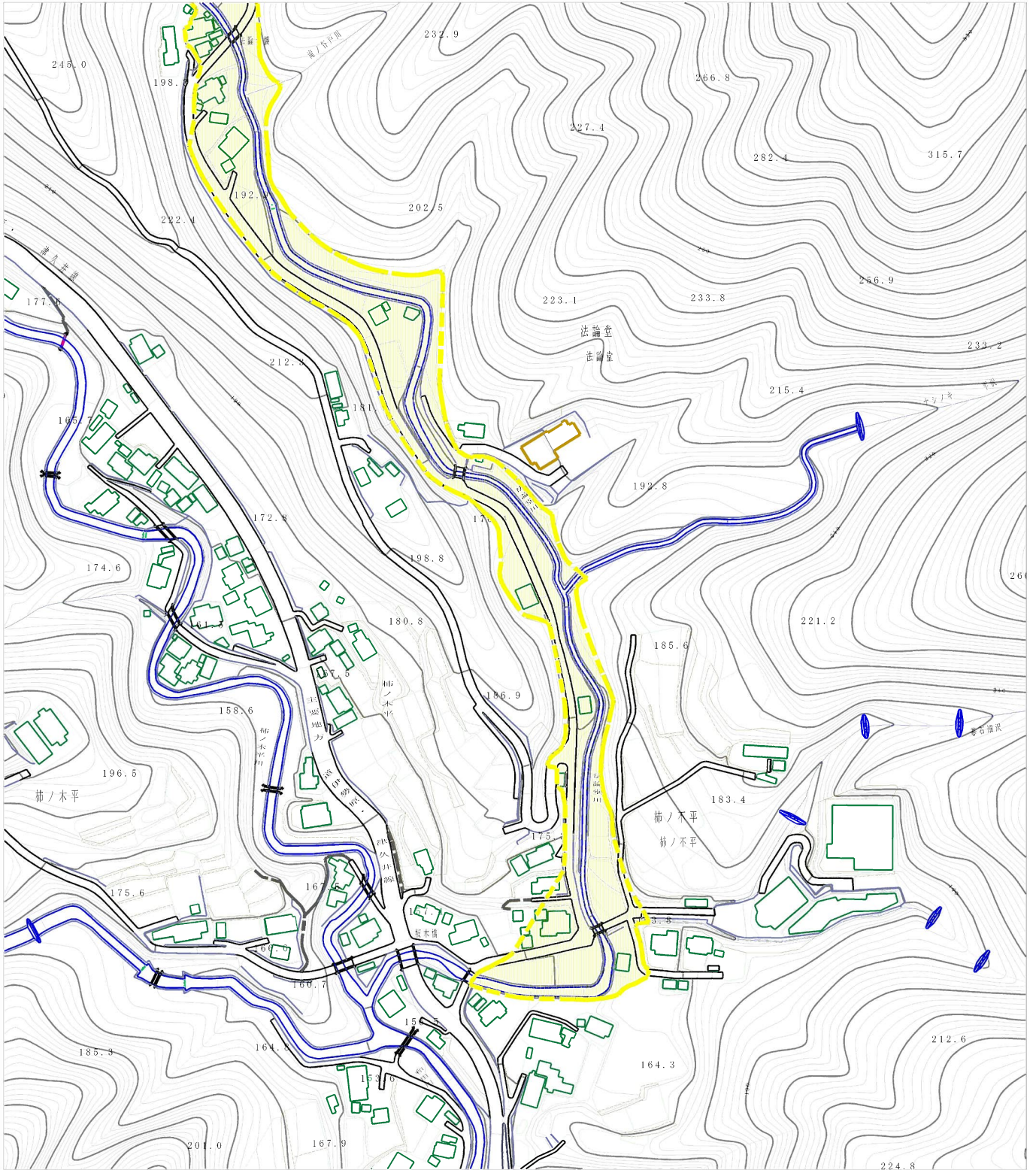
65300-2

法論堂川 2

愛甲郡清川村煤ヶ谷



土砂災害警戒区域等の指定の公示に係る図書（その2）



0 1 × 100m

様式-2（土）

土砂災害警戒区域・土砂災害特別警戒区域  
区域図

土砂災害防止法施行令第2条の基準に該当する区域

土砂災害防止  
法施行令第3  
条の基準に該  
当する区域  
それ以外の区域



縮尺  
1:2,500

自然現象  
の種類

告示番号

告示年月日

土石流

神奈川県告示第428号

平成25年7月30日

溪流番号

溪流名

所在地

65300-2

法論堂川 2

愛甲郡清川村煤ヶ谷