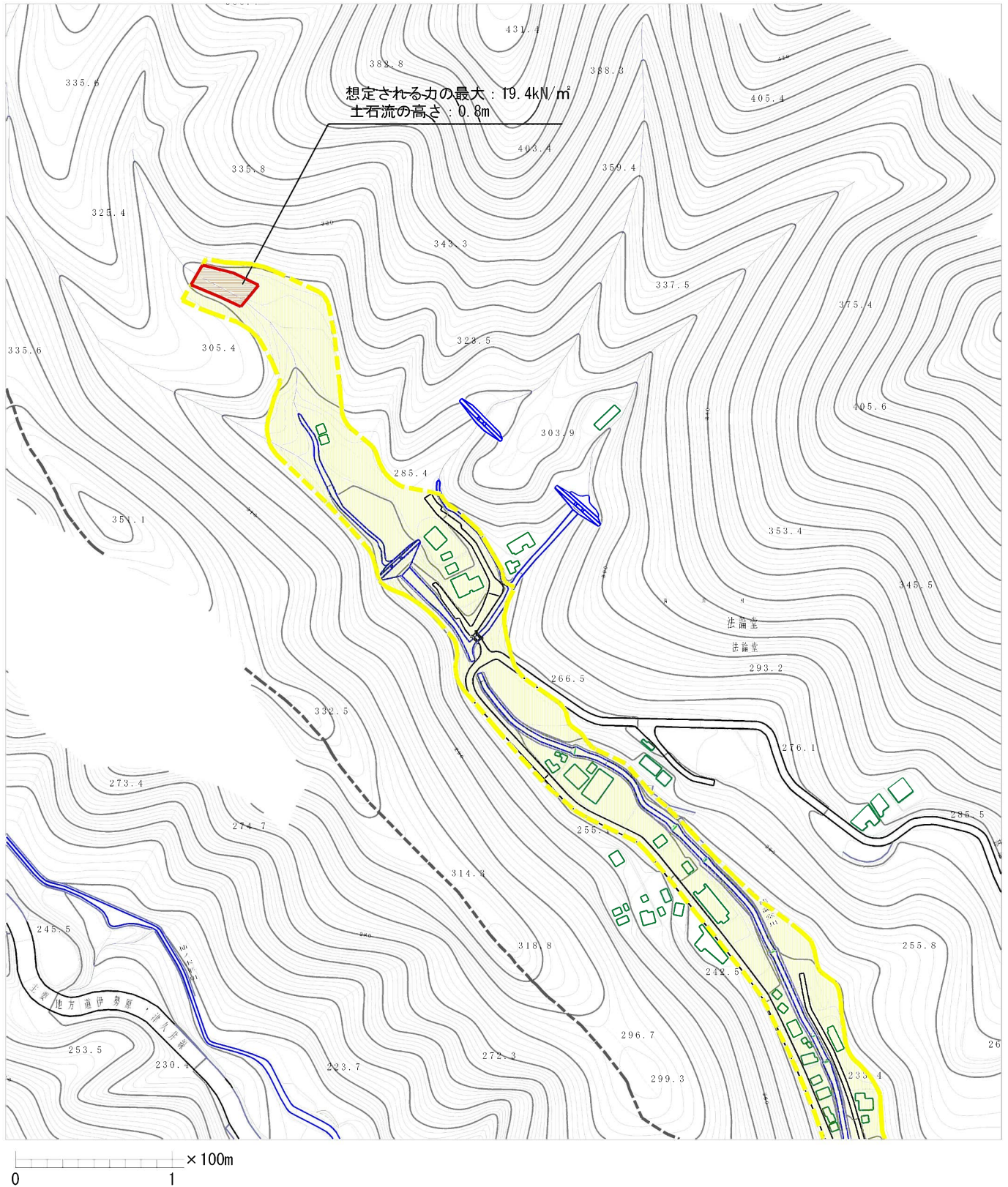
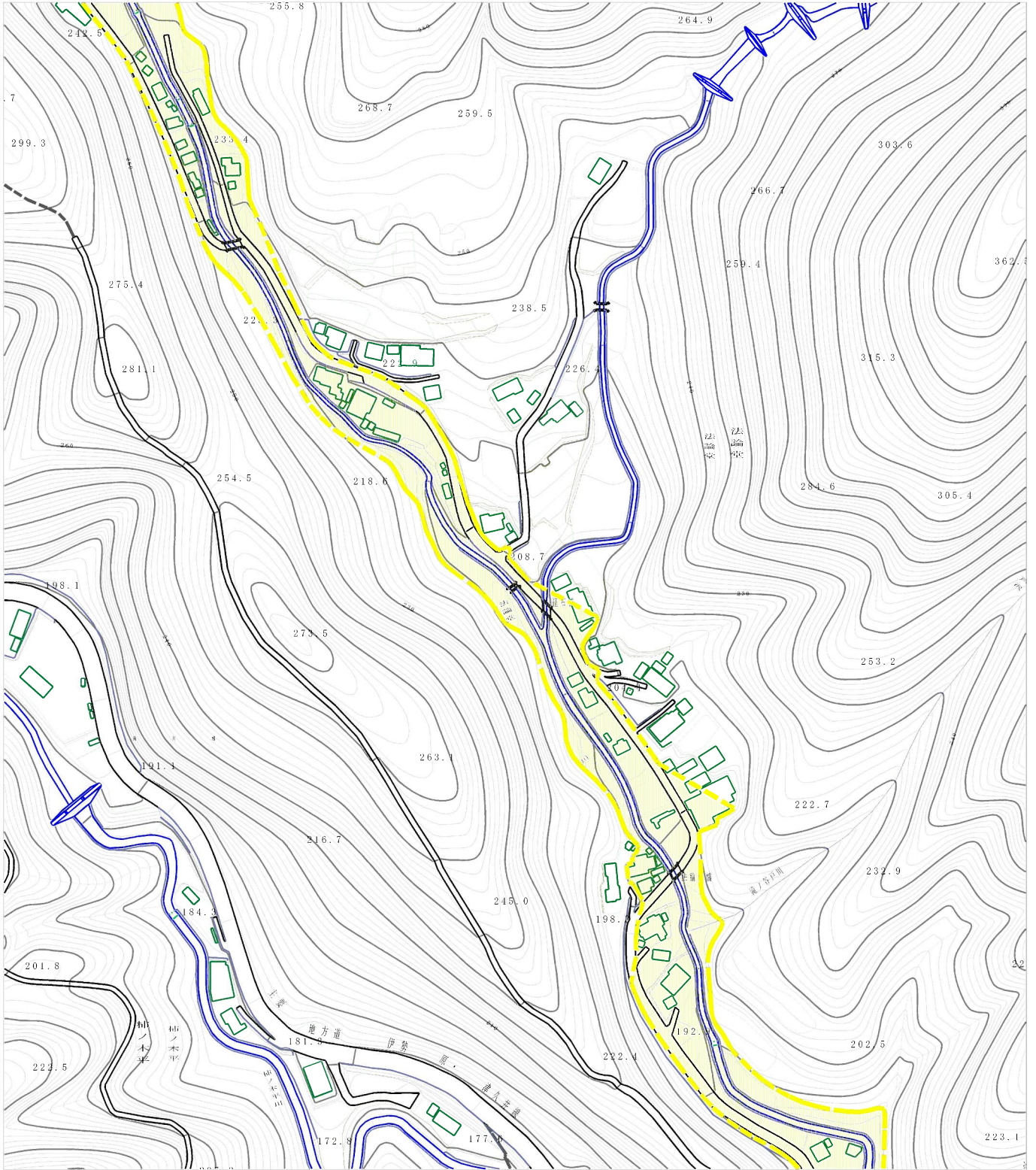


土砂災害警戒区域等の指定の公示に係る図書（その2）



様式-2（土） 土砂災害警戒区域・土砂災害特別警戒区域 区域図	土砂災害防止法施行令第2条の基準に該当する区域		N 縮尺 1:2,500	自然現象 の種類	土石流	溪流番号	65300-1
	土砂災害防止 法施行令第3 条の基準に該 当する区域			告示番号	神奈川県告示第428号	溪流名	法論堂川 1
	それ以外の区域			告示年月日	平成25年7月30日	所在地	愛甲郡清川村燻ヶ谷

土砂災害警戒区域等の指定の公示に係る図書（その2）



0 1 × 100m

様式-2（土）

土砂災害警戒区域・土砂災害特別警戒区域
区域図

土砂災害防止法施行令第2条の基準に該当する区域

土砂災害防止
法施行令第3
条の基準に該
当する区域
それ以外の区域



縮尺
1:2,500



自然現象
の種類

告示番号

告示年月日

土石流

神奈川県告示第428号

平成25年7月30日

溪流番号

溪流名

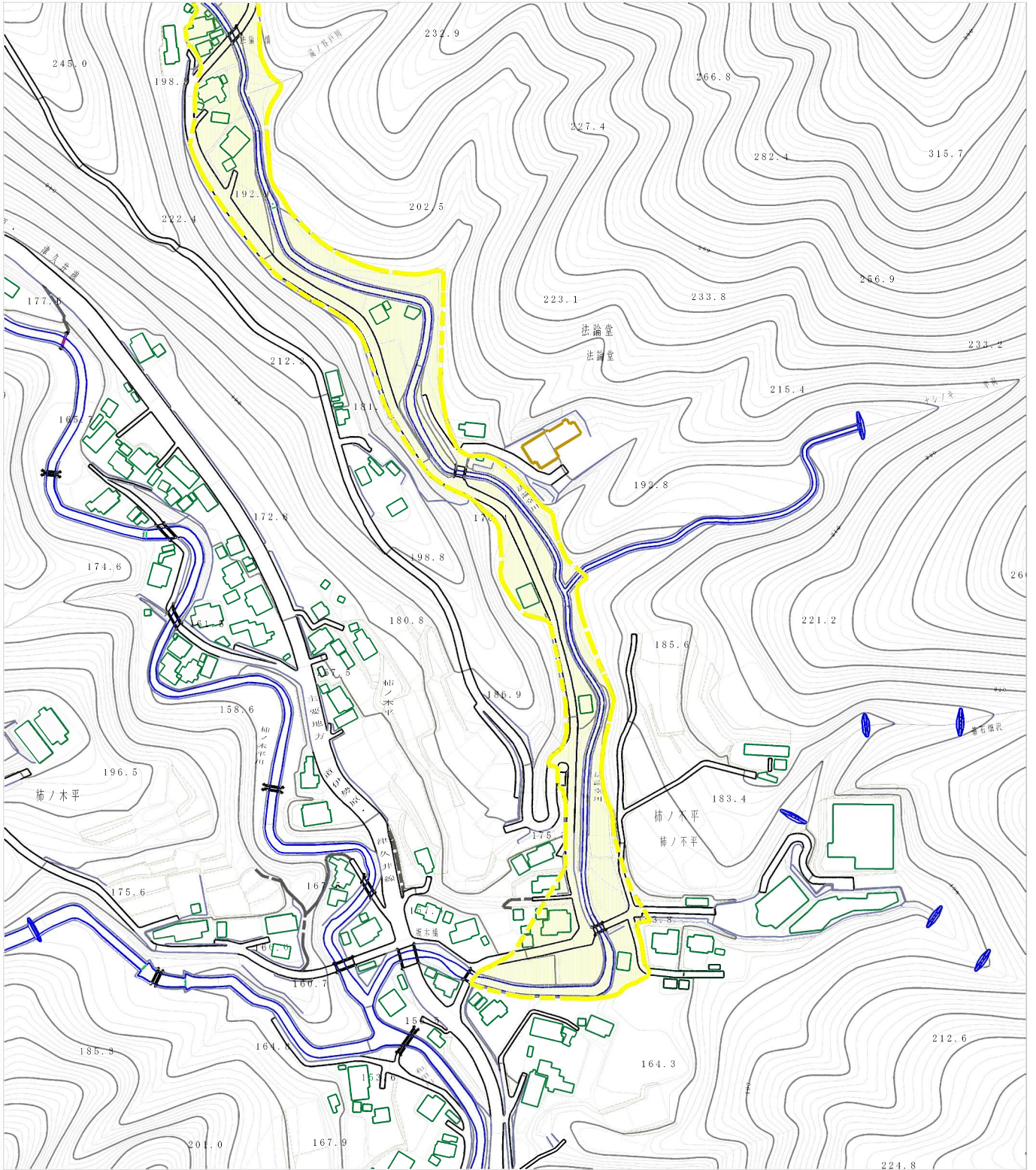
所在地

65300-1

法論堂川 1

愛甲郡清川村煤ヶ谷

土砂災害警戒区域等の指定の公示に係る図書（その2）



0 1 × 100m

様式-2 (土)

土砂災害警戒区域・土砂災害特別警戒区域
区域図

土砂災害防止法施行令第2条の基準に該当する区域

土砂災害防止
法施行令第3
条の基準に該
当する区域

土石流の高さが1mを超える場合、土石等の
移動による力が50kN/m²を超える区域
土石流の高さが1mを超える場合、土石等の
移動による力が50kN/m²以下の区域
それ以外の区域



縮尺
1:2,500

自然現象
の種類

告示番号

告示年月日

土石流

神奈川県告示第428号

平成25年7月30日

溪流番号

溪流名

所在地

65300-1

法論堂川 1

愛甲郡清川村煤ヶ谷