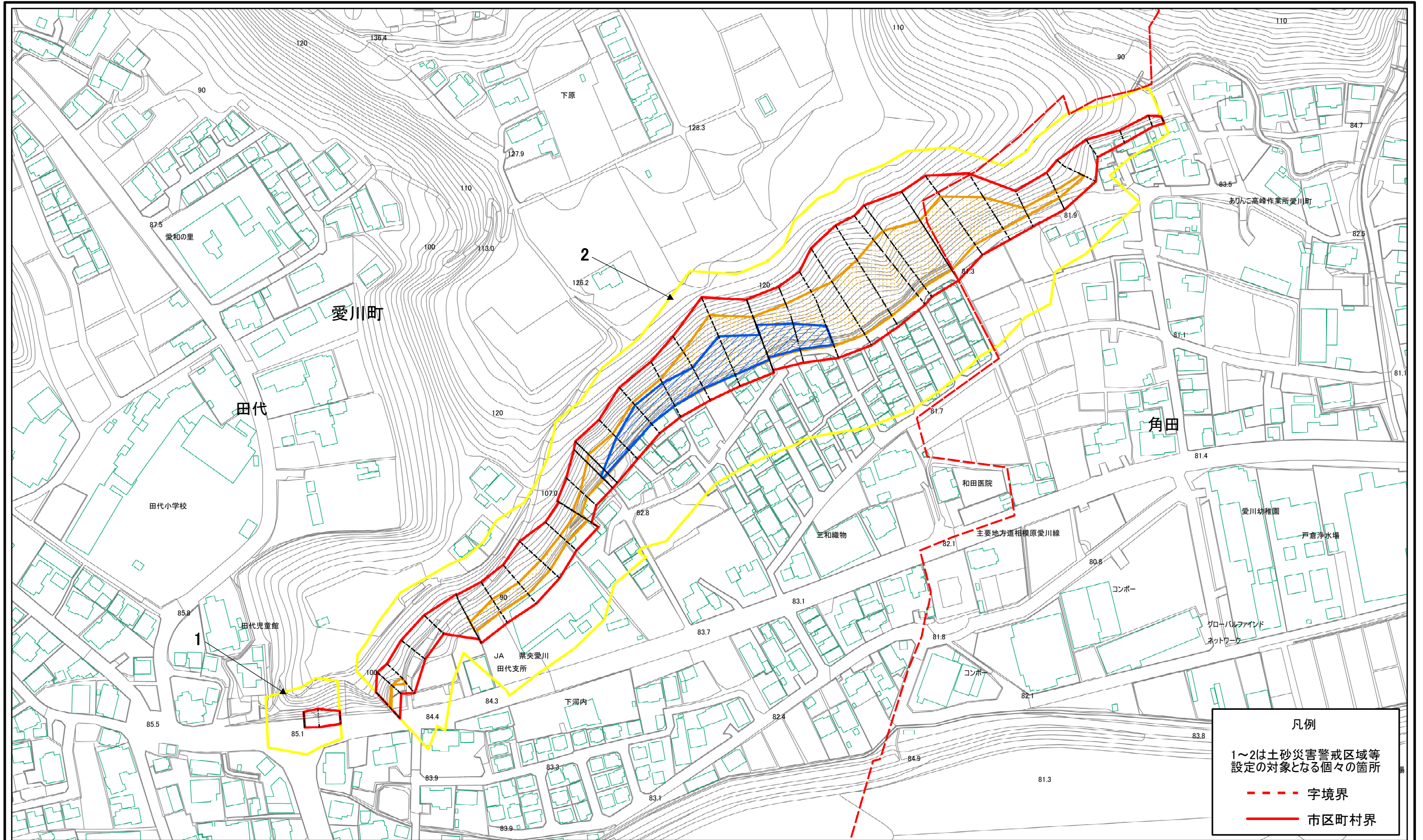


土砂災害警戒区域等指定図(その2-1)

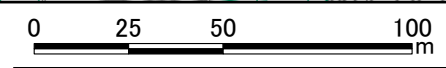


凡例

1~2は土砂災害警戒区域等
設定の対象となる個々の箇所

--- 字境界

— 市区町村界

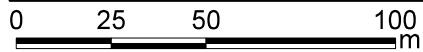
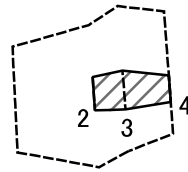


**土砂災害警戒区域・土砂災害特別警戒区域
区域図**

土砂災害防止法施行令第二条の基準に該当する区域		縮尺 1:2,000
土砂災害防止法施行令第三条の基準に該当する区域		
土砂等の(移動)高さが1m以下の場合、土砂等の移動による力が100kN/mを超える区域		
土砂等の堆積の高さが3mを超える区域 それ以外の区域		

自然現象の種類	急傾斜地の崩壊	箇所番号	401-H25-02007
告示番号	神奈川県告示第184号	箇所名	田代7
告示年月日	令和3年3月23日	所在地	愛甲郡愛川町田代及び角田

土砂災害警戒区域等指定図(その2-2)



図中の数字は横断測線番号を示す

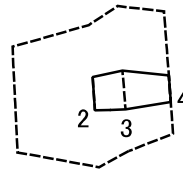
土砂災害特別警戒区域の区域区分図
(急傾斜地の崩壊に伴う土石等の移動により
建築物の地上部に作用すると想定される力)

土砂災害防止法施行令第二条の基準に該当する区域	
土砂災害防止法施行令第三条の基準に該当する区域	
それ以外の区域	

N
縮尺
1:2,000

自然現象の種類	急傾斜地の崩壊	箇所番号	401-H25-02007-1
告示番号	神奈川県告示第184号	箇所名	田代7-1
告示年月日	令和3年3月23日	所在地	愛甲郡愛川町田代

土砂災害警戒区域等指定図(その2-3)



0 25 50 100
m

図中の数字は横断測線番号を示す

土砂災害特別警戒区域の区域区分図
(急傾斜地の崩壊に伴う土石等の堆積により
建築物の地上部に作用すると想定される力)

土砂災害防止法施行令第二条の基準に該当する区域



自然現象
の種類

急傾斜地の崩壊

箇所番号

401-H25-02007-1

土砂災害防止法
施行令第三条の
基準に該当する
区域

土石等の堆積の高さが3mを超える区域



縮尺

告示番号

神奈川県告示第184号

箇所名

田代7-1

それ以外の区域



1:2,000

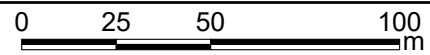
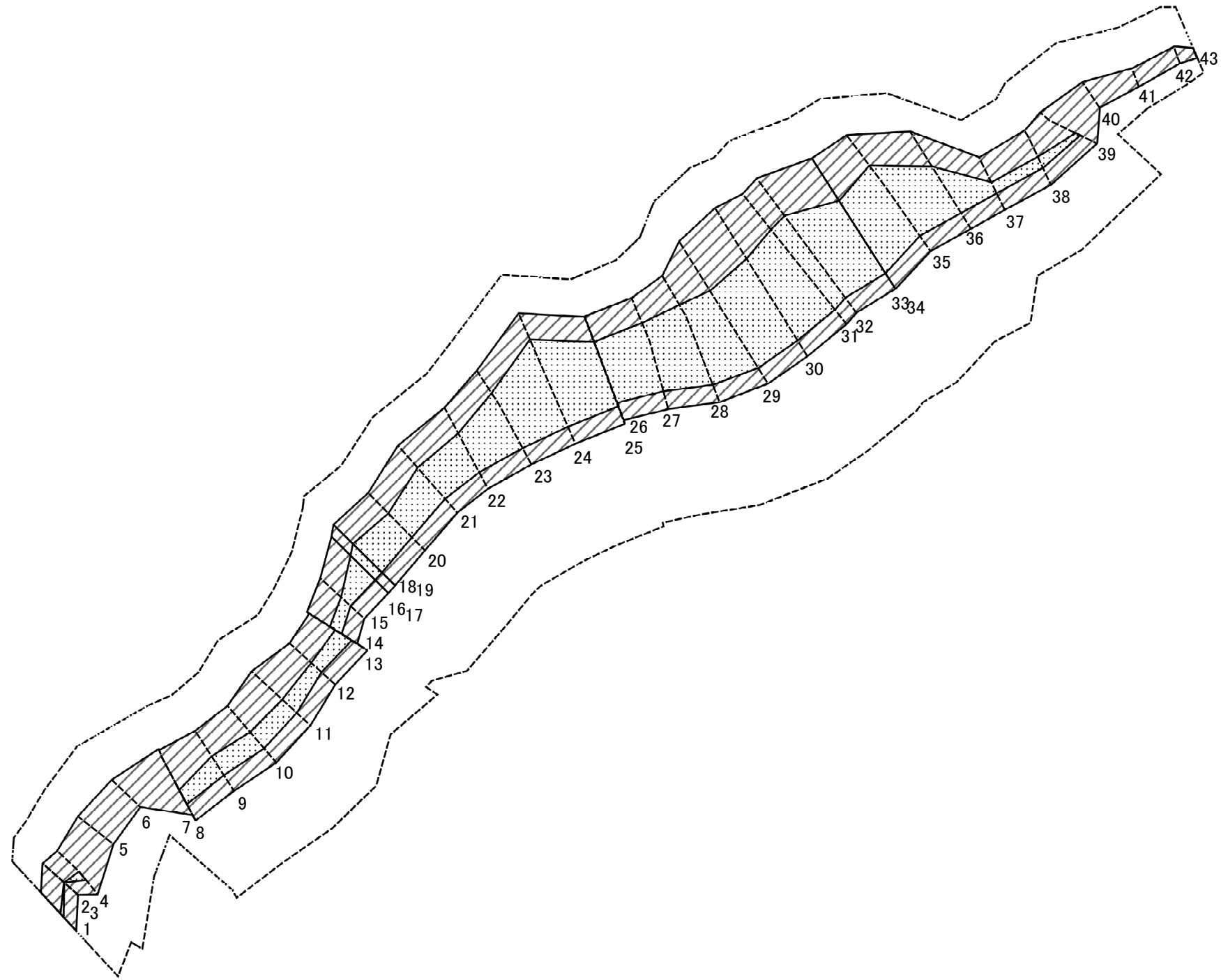
告示年月日

令和3年3月23日

所在地

愛甲郡愛川町田代

土砂災害警戒区域等指定図(その2-2)



図中の数字は横断測線番号を示す

土砂災害特別警戒区域の区域区分図
(急傾斜地の崩壊に伴う土石等の移動により
建築物の地上部に作用すると想定される力)

土砂災害防止法施行令第二条の基準に該当する区域

土砂災害防止法
施行令第三条の
基準に該当する
区域



縮尺

1:2,000

自然現象
の種類

告示番号

告示年月日

急傾斜地の崩壊

神奈川県告示第184号

令和3年3月23日

箇所番号

箇所名

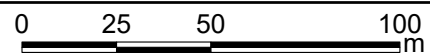
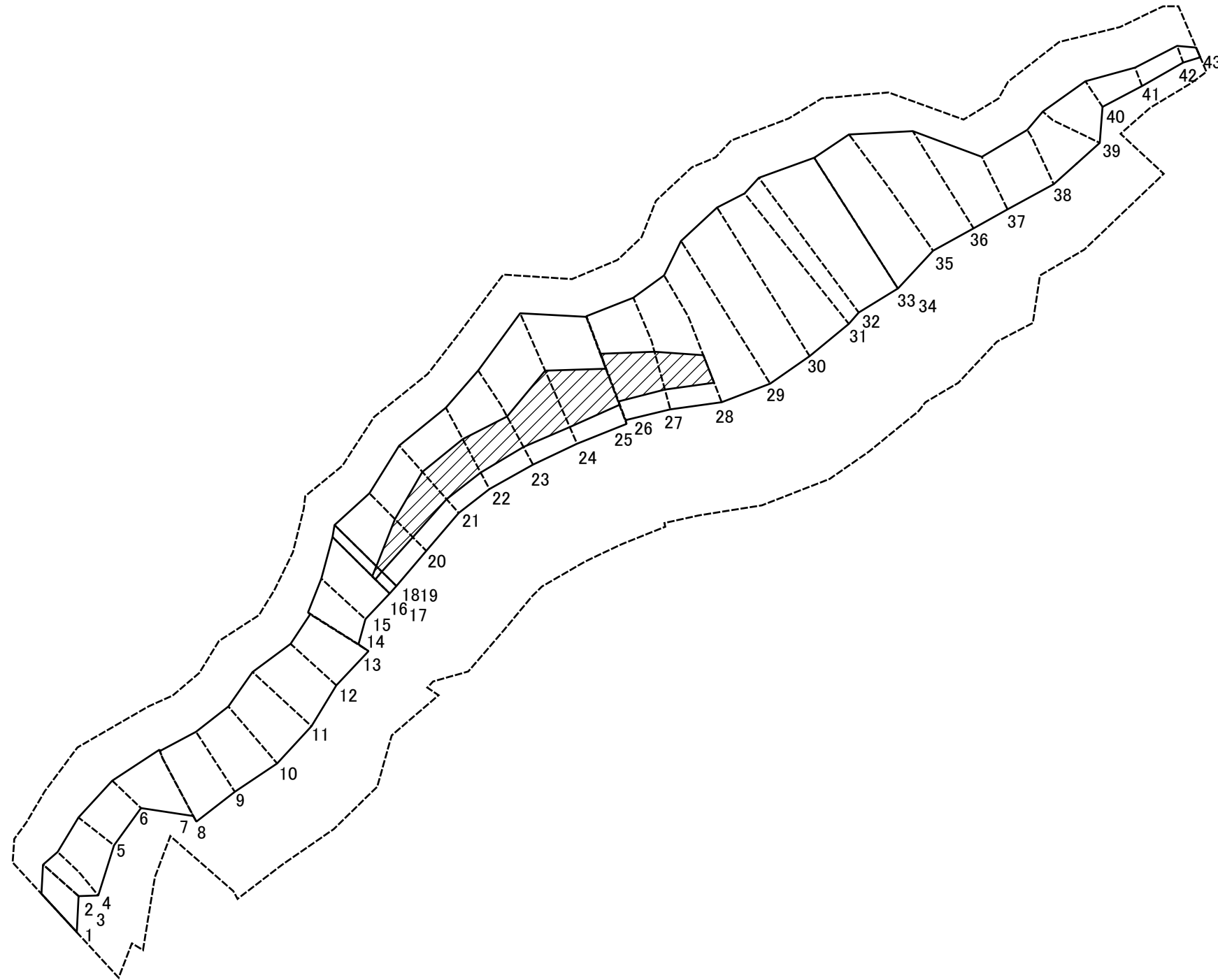
所在地

401-H25-02007-2

田代7-2

愛甲郡愛川町田代及び角田

土砂災害警戒区域等指定図(その2-3)



図中の数字は横断測線番号を示す

土砂災害特別警戒区域の区域区分図 (急傾斜地の崩壊に伴う土石等の堆積により 建築物の地上部に作用すると想定される力)	土砂災害防止法施行令第二条の基準に該当する区域		N 縮尺 1:2,000	自然現象の種類	急傾斜地の崩壊	箇所番号	401-H25-02007-2
	土砂災害防止法施行令第三条の基準に該当する区域			告示番号	神奈川県告示第184号	箇所名	田代7-2
	それ以外の区域			告示年月日	令和3年3月23日	所在地	愛甲郡愛川町田代及び角田

土砂災害警戒区域等指定図書(その3)

横断測線の区間	土石等の移動により建築物の地上部に作用すると想定される力				土石等の堆積により建築物の地上部に作用すると想定される力				横断測線の区間	土石等の移動により建築物の地上部に作用すると想定される力				土石等の堆積により建築物の地上部に作用すると想定される力			
	土石等の(移動)高さが1m以下の場合、土石等の移動による力が100kN/m ² を超える区域		それ以外の区域		土石等の堆積の高さが3mを超える区域		それ以外の区域			土石等の(移動)高さが1m以下の場合、土石等の移動による力が100kN/m ² を超える区域		それ以外の区域		土石等の堆積の高さが3mを超える区域		それ以外の区域	
	力の大きさのうち最大のもの(kN/m ²)	土石等の高さ(m)	力の大きさのうち最大のもの(kN/m ²)	土石等の高さ(m)	力の大きさのうち最大のもの(kN/m ²)	土石等の高さ(m)	力の大きさのうち最大のもの(kN/m ²)	土石等の高さ(m)		力の大きさのうち最大のもの(kN/m ²)	土石等の高さ(m)	力の大きさのうち最大のもの(kN/m ²)	土石等の高さ(m)	力の大きさのうち最大のもの(kN/m ²)	土石等の高さ(m)	力の大きさのうち最大のもの(kN/m ²)	土石等の高さ(m)
1 ~ 2	103.34	0.75	100.00	0.75	-	-	13.54	2.53	32 ~ 33	111.40	0.75	100.00	0.75	-	-	15.81	2.95
3 ~ 4	106.96	0.75	100.00	0.75	-	-	14.71	2.75	34 ~ 35	115.77	0.75	100.00	0.75	-	-	16.05	3.00
4 ~ 5	-	-	100.00	0.75	-	-	12.89	2.41	35 ~ 36	115.77	0.75	100.00	0.75	-	-	16.05	3.00
5 ~ 6	-	-	97.67	0.75	-	-	11.93	2.23	36 ~ 37	112.20	0.75	100.00	0.75	-	-	15.51	2.90
6 ~ 7	-	-	100.00	0.75	-	-	12.32	2.30	37 ~ 38	108.42	0.75	100.00	0.75	-	-	13.37	2.50
7 ~ 8	108.34	0.75	100.00	0.75	-	-	12.32	2.30	38 ~ 39	107.73	0.75	100.00	0.75	-	-	12.95	2.42
8 ~ 9	112.04	0.75	100.00	0.75	-	-	12.86	2.40	39 ~ 40	-	-	100.00	0.75	-	-	12.07	2.25
9 ~ 10	112.04	0.75	100.00	0.75	-	-	12.86	2.40	40 ~ 41	-	-	76.79	0.75	-	-	9.54	1.78
10 ~ 11	109.52	0.75	100.00	0.75	-	-	12.42	2.32	41 ~ 42	-	-	68.96	0.75	-	-	9.85	1.84
11 ~ 12	108.69	0.75	100.00	0.75	-	-	13.00	2.43	42 ~ 43	-	-	66.32	0.75	-	-	9.85	1.84
12 ~ 13	110.71	0.75	100.00	0.75	-	-	13.00	2.43	~								
14 ~ 15	109.87	0.75	100.00	0.75	-	-	14.59	2.73	~								
15 ~ 16	118.33	0.75	100.00	0.75	-	-	15.77	2.95	~								
17 ~ 18	119.67	0.75	100.00	0.75	17.75	3.32	16.05	3.00	~								
19 ~ 20	119.67	0.75	100.00	0.75	18.86	3.52	16.05	3.00	~								
20 ~ 21	116.96	0.75	100.00	0.75	19.83	3.71	16.05	3.00	~								
21 ~ 22	118.03	0.75	100.00	0.75	19.83	3.71	16.05	3.00	~								
22 ~ 23	123.14	0.75	100.00	0.75	19.68	3.68	16.05	3.00	~								
23 ~ 24	123.99	0.75	100.00	0.75	20.32	3.80	16.05	3.00	~								
24 ~ 25	123.99	0.75	100.00	0.75	20.32	3.80	16.05	3.00	~								
26 ~ 27	123.96	0.75	100.00	0.75	18.73	3.50	16.05	3.00	~								
27 ~ 28	123.96	0.75	100.00	0.75	18.11	3.38	16.05	3.00	~								
28 ~ 29	118.50	0.75	100.00	0.75	-	-	16.05	3.00	~								
29 ~ 30	107.36	0.75	100.00	0.75	-	-	15.49	2.89	~								
30 ~ 31	111.97	0.75	100.00	0.75	-	-	15.86	2.96	~								
31 ~ 32	111.97	0.75	100.00	0.75	-	-	15.86	2.96	~								

建築物の構造の規制に必要な衝撃に関する事項	自然現象の種類	急傾斜地の崩壊	箇所番号	401-H25-02007-2
	告示番号	神奈川県告示第184号	箇所名	田代7-2
	告示年月日	令和3年3月23日	所在地	愛甲郡愛川町田代及び角田