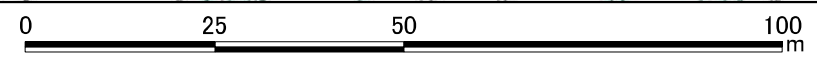
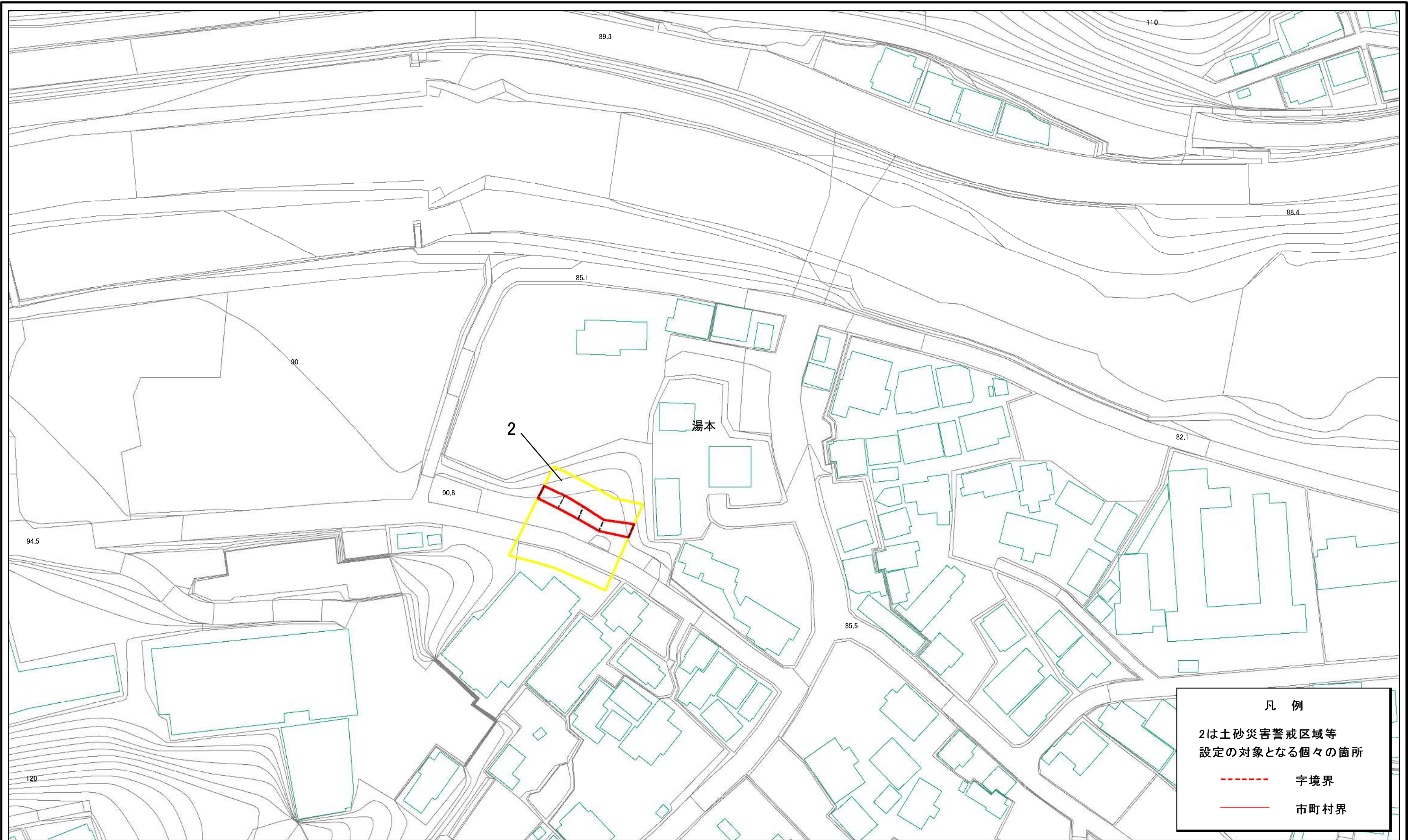
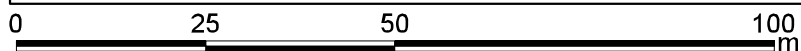
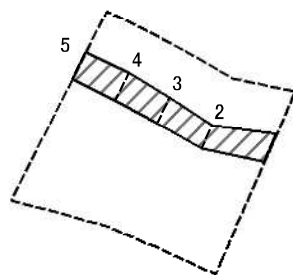


土砂災害警戒区域等指定図(その2-1)



土砂災害警戒区域・土砂災害特別警戒区域 区域図	土砂災害防止法施行令第二条の基準に該当する区域		自然現象 の種類 急傾斜地の崩壊 告示番号 神奈川県告示第456号 告示年月日 令和2年12月22日	箇所番号	382-H27-421
	土砂災害防止法施行令第三条の基準に該当する区域			箇所名	湯本12
	それ以外の区域			所在地	足柄下郡箱根町湯本
縮尺 1:1,000			縮尺 1:1,000		

土砂災害警戒区域等指定図(その2-2)



図中の数字は横断測線番号を示す

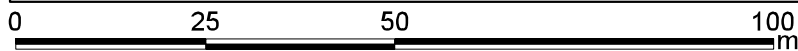
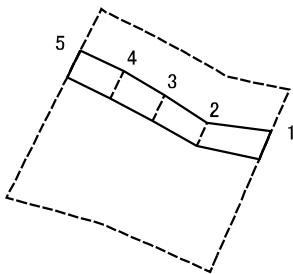
土砂災害特別警戒区域の区域区分図
(急傾斜地の崩壊に伴う土石等の移動により
建築物の地上部に作用すると想定される力)

土砂災害防止法施行令第二条の基準に該当する区域	
土砂災害防止法施行令第三条の基準に該当する区域	
それ以外の区域	

N	縮尺
1:1,000	

自然現象の種類	急傾斜地の崩壊	箇所番号	382-H27-421-2
告示番号	神奈川県告示第456号	箇所名	湯本12-2
告示年月日	令和2年12月22日	所在地	足柄下郡箱根町湯本

土砂災害警戒区域等指定図(その2-3)



図中の数字は横断測線番号を示す

土砂災害特別警戒区域の区域区分図
 (急傾斜地の崩壊に伴う土石等の堆積により
 建築物の地上部に作用すると想定される力)

土砂災害防止法施行令第二条の基準に該当する区域	
土砂災害防止法施行令第三条の基準に該当する区域	
それ以外の区域	

N
 縮尺
 1:1,000

自然現象の種類	急傾斜地の崩壊	箇所番号	382-H27-421-2
告示番号	神奈川県告示第456号	箇所名	湯本12-2
告示年月日	令和2年12月22日	所在地	足柄下郡箱根町湯本

