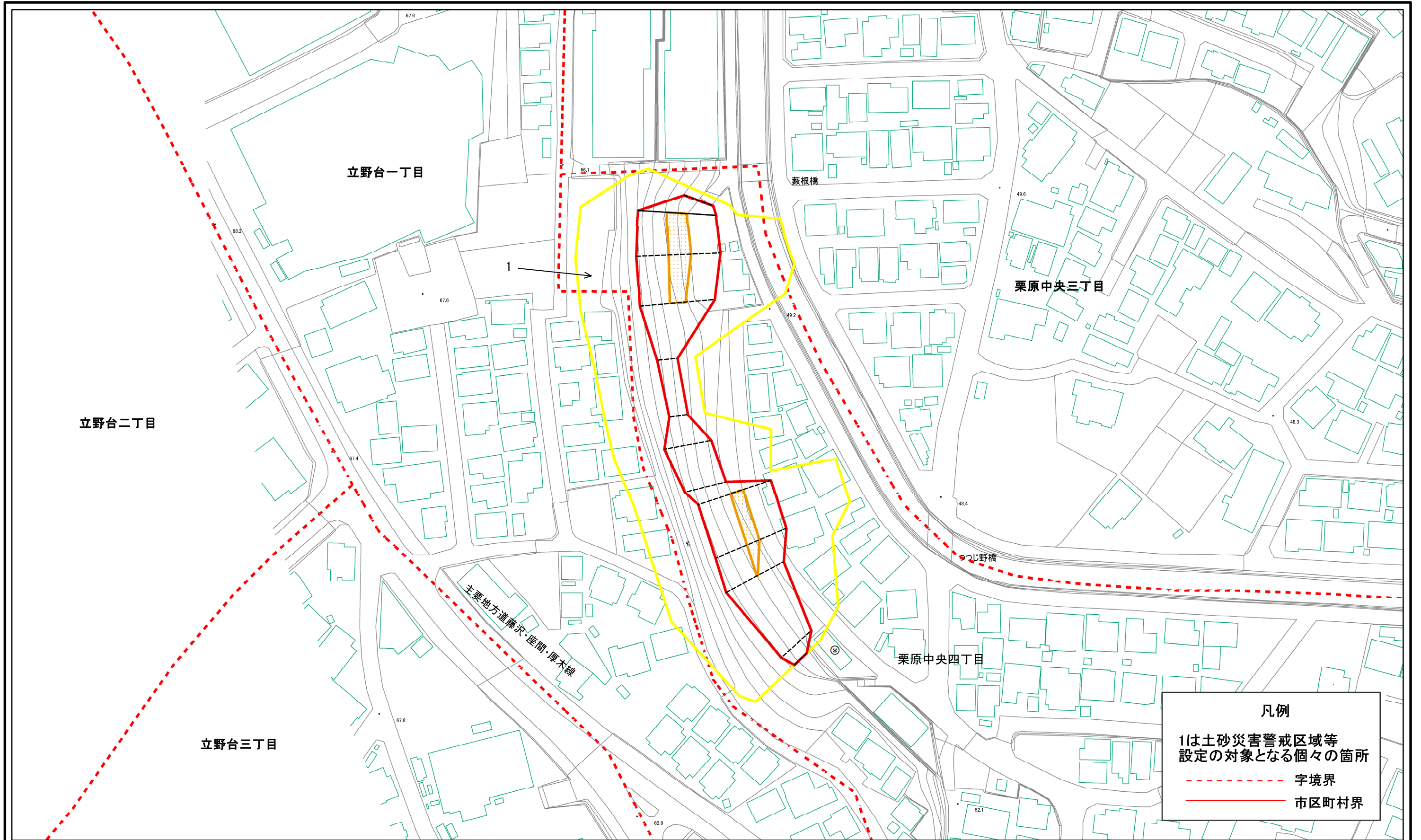


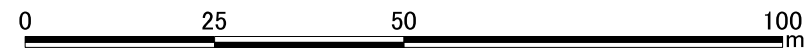
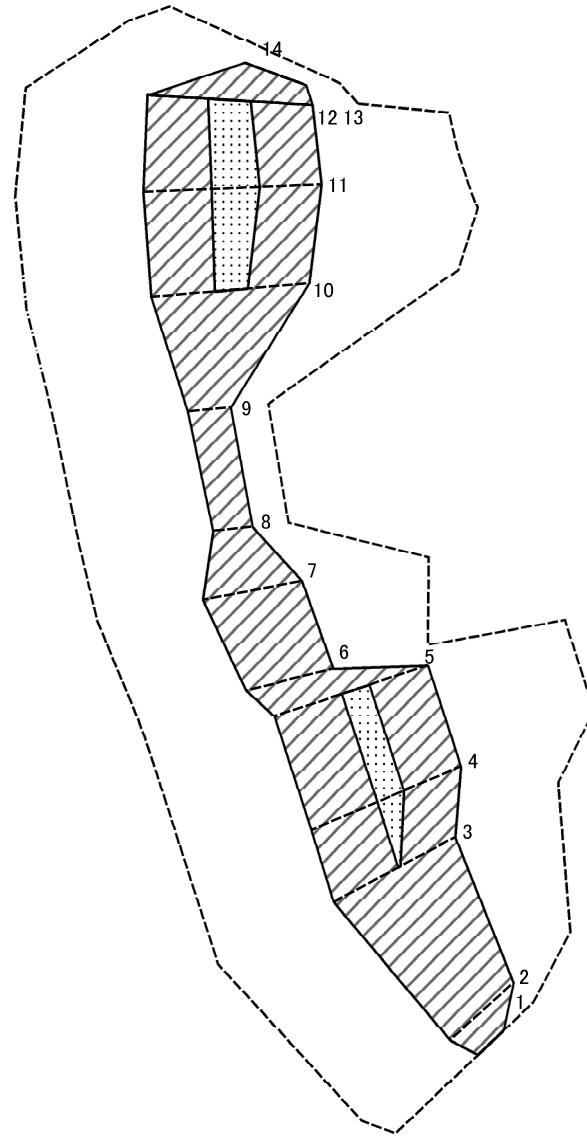
土砂災害警戒区域等指定図(その2-1)



凡例
 1は土砂災害警戒区域等
 設定の対象となる個々の箇所
 - - - 字境界
 ——— 市区町村界

土砂災害警戒区域・土砂災害特別警戒区域 区域図	土砂災害防止法施行令第二条の基準に該当する区域		N 縮尺 1:1,000	自然現象 の種類	急傾斜地の崩壊	箇所番号	216-R01-013
	土砂災害防止法 施行令第三条の 基準に該当する 区域	 		告示番号	神奈川県告示第182号	箇所名	栗原中央4丁目1
	それ以外の区域		告示年月日	令和3年3月23日	所在地	座間市栗原中央四丁目 栗原中央三丁目及び立野台一丁目	

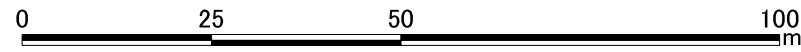
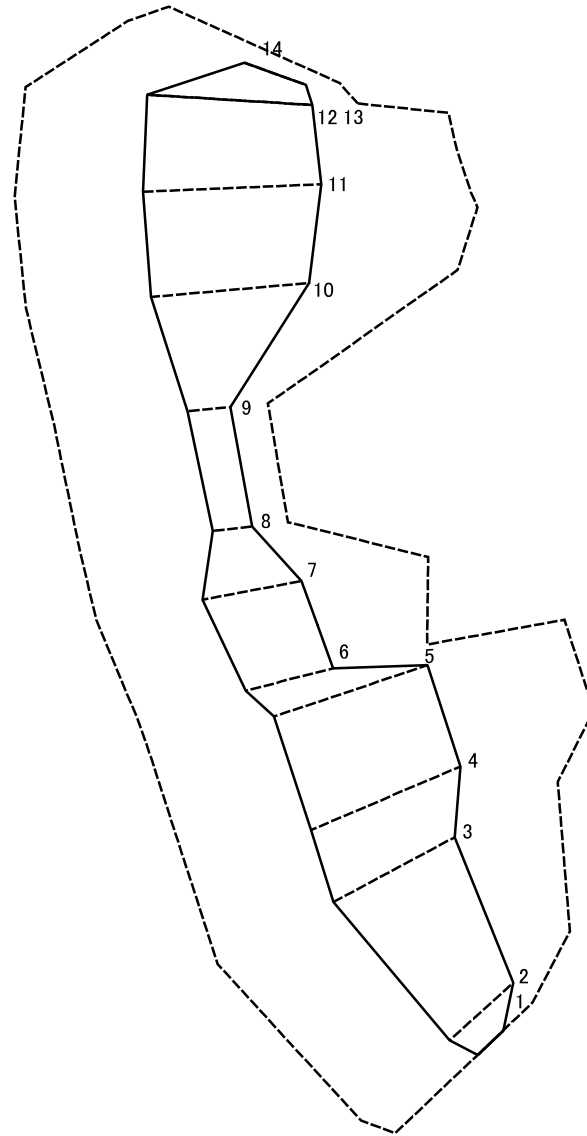
土砂災害警戒区域等指定図(その2-2)



図中の数字は横断測線番号を示す

土砂災害特別警戒区域の区域区分図 (急傾斜地の崩壊に伴う土石等の移動により 建築物の地上部に作用すると想定される力)	土砂災害防止法施行令第二条の基準に該当する区域		N 縮尺 1:1,000	自然現象の種類	急傾斜地の崩壊	箇所番号	216-R01-013-1
	土砂災害防止法施行令第三条の基準に該当する区域			告示番号	神奈川県告示第182号	箇所名	栗原中央4丁目1-1
	それ以外の区域			告示年月日	令和3年3月23日	所在地	座間市栗原中央三丁目、栗原中央四丁目及び立野台一丁目

土砂災害警戒区域等指定図(その2-3)



図中の数字は横断測線番号を示す

土砂災害特別警戒区域の区域区分図 (急傾斜地の崩壊に伴う土石等の堆積により 建築物の地上部に作用すると想定される力)	土砂災害防止法施行令第二条の基準に該当する区域		N 縮尺 1:1,000	自然現象の種類	急傾斜地の崩壊	箇所番号	216-R01-013-1
	土砂災害防止法施行令第三条の基準に該当する区域			告示番号	神奈川県告示第182号	箇所名	栗原中央4丁目1-1
	それ以外の区域			告示年月日	令和3年3月23日	所在地	座間市栗原中央三丁目、栗原中央四丁目及び立野台一丁目

