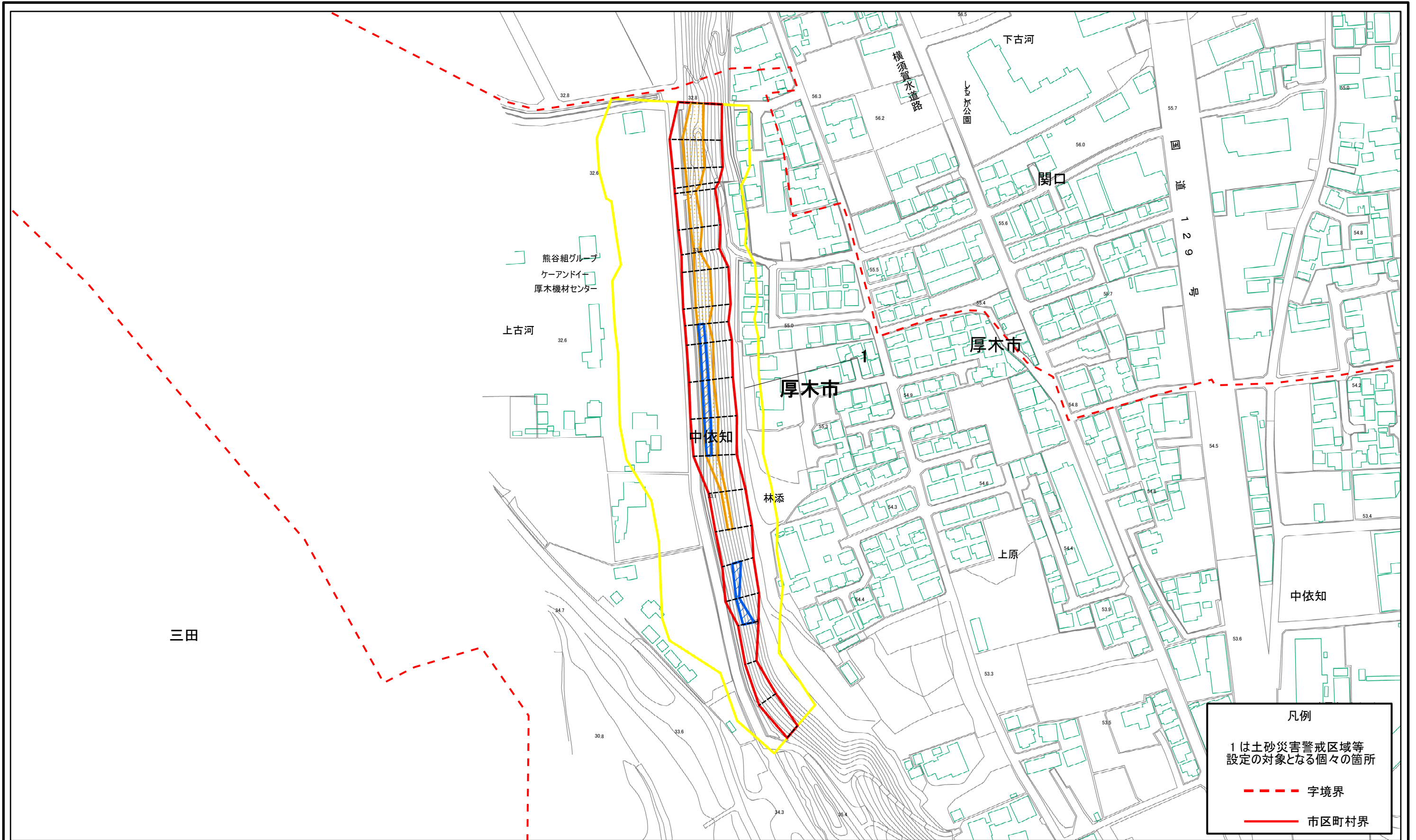


土砂災害警戒区域等指定図(その2-1)

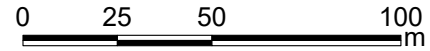


凡例

1は土砂災害警戒区域等
設定の対象となる個々の箇所

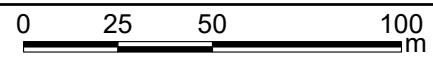
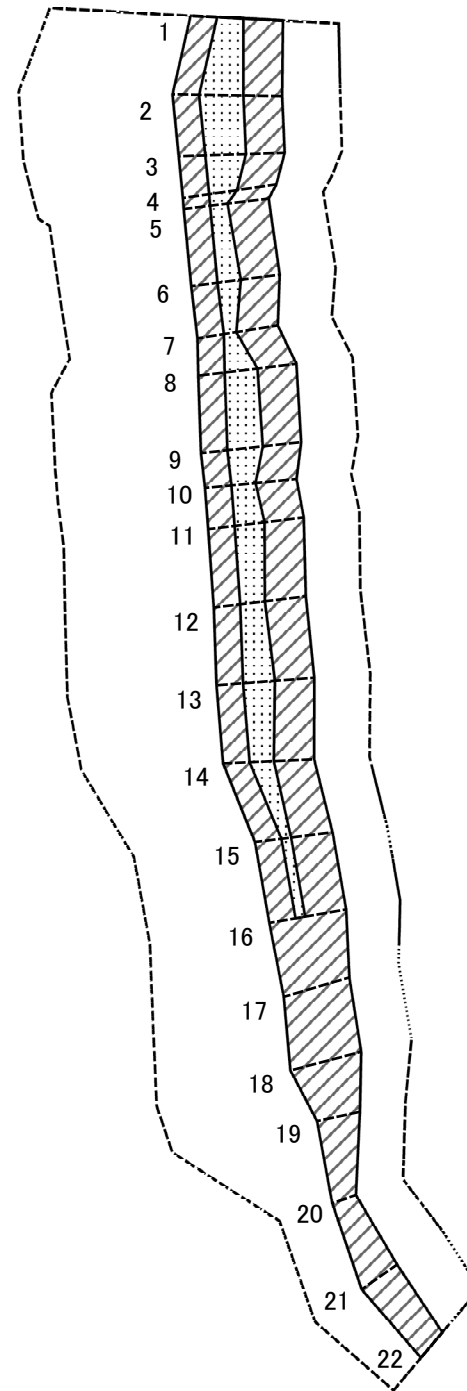
--- 字境界

— 市区町村界



土砂災害警戒区域・土砂災害特別警戒区域 区域図	土砂災害防止法施行令第二条の基準に該当する区域		N 縮尺 1:2,000	自然現象の種類	急傾斜地の崩壊	箇所番号	212-H24-11006
	土砂災害防止法 施行令第三条の 基準に該当する 区域			告示番号	第417号	箇所名	中依知2
	それ以外の区域			告示年月日	令和3年5月25日	所在地	厚木市 中依知

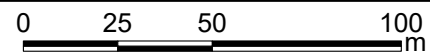
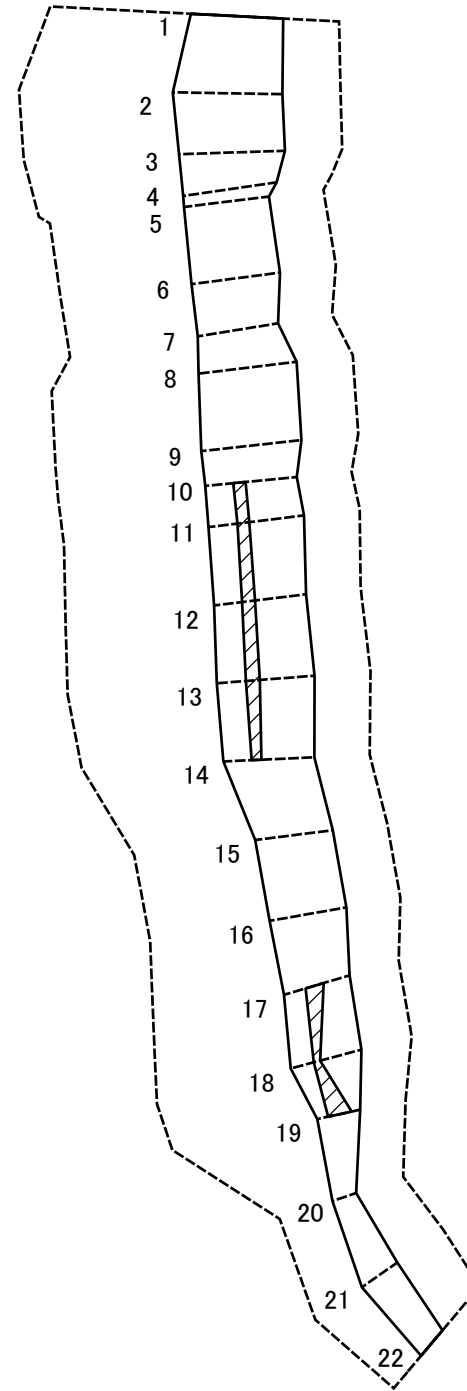
土砂災害警戒区域等指定図(その2-2)



図中の数字は横断測線番号を示す

土砂災害特別警戒区域の区域区分図 (急傾斜地の崩壊に伴う土石等の移動により 建築物の地上部に作用すると想定される力)	土砂災害防止法施行令第二条の基準に該当する区域		自然現象 の種類 急傾斜地の崩壊 告示番号 第417号 告示年月日 令和3年5月25日	箇所番号	212-H24-11006-1	
	土砂災害防止法 施行令第三条の 基準に該当する 区域	土石等の(移動)高さが1m以下の場合、 土石等の移動による力が100kN/mを超える区域			箇所名	中依知2-1
	それ以外の区域			縮尺	1:2,000	所在地

土砂災害特別警戒区域等指定図(その2-3)



図中の数字は横断測線番号を示す

土砂災害特別警戒区域の区域区分図 (急傾斜地の崩壊に伴う土石等の堆積により 建築物の地上部に作用すると想定される力)	土砂災害防止法施行令第二条の基準に該当する区域			自然現象の種類 急傾斜地の崩壊 告示番号 第417号 告示年月日 令和3年5月25日	箇所番号	212-H24-11006-1	
	土砂災害防止法施行令第三条の基準に該当する区域	土石等の堆積の高さが3mを超える区域			縮尺	箇所名	中依知2-1
		それ以外の区域			1:2,000	所在地	厚木市 中依知

土砂災害警戒区域等指定図書(その3)

横断測線の区間	土石等の移動により建築物の地上部に作用すると想定される力				土石等の堆積により建築物の地上部に作用すると想定される力				横断測線の区間	土石等の移動により建築物の地上部に作用すると想定される力				土石等の堆積により建築物の地上部に作用すると想定される力			
	土石等の(移動)高さが1m以下の場合、土石等の移動による力が100kN/m ² を超える区域		それ以外の区域		土石等の堆積の高さが3mを超える区域		それ以外の区域			土石等の(移動)高さが1m以下の場合、土石等の移動による力が100kN/m ² を超える区域		それ以外の区域		土石等の堆積の高さが3mを超える区域		それ以外の区域	
	力の大きさのうち最大のもの (kN/m ²)	土石等の高さ (m)	力の大きさのうち最大のもの (kN/m ²)	土石等の高さ (m)	力の大きさのうち最大のもの (kN/m ²)	土石等の高さ (m)	力の大きさのうち最大のもの (kN/m ²)	土石等の高さ (m)		力の大きさのうち最大のもの (kN/m ²)	土石等の高さ (m)	力の大きさのうち最大のもの (kN/m ²)	土石等の高さ (m)	力の大きさのうち最大のもの (kN/m ²)	土石等の高さ (m)	力の大きさのうち最大のもの (kN/m ²)	土石等の高さ (m)
1 ~ 2	117.13	0.75	100.00	0.75	-	-	16.05	3.00	~								
2 ~ 3	117.13	0.75	100.00	0.75	-	-	15.98	2.99	~								
3 ~ 4	116.32	0.75	100.00	0.75	-	-	16.05	3.00	~								
4 ~ 5	112.26	0.75	100.00	0.75	-	-	16.05	3.00	~								
5 ~ 6	111.02	0.75	100.00	0.75	-	-	14.74	2.75	~								
6 ~ 7	111.02	0.75	100.00	0.75	-	-	14.86	2.78	~								
7 ~ 8	114.12	0.75	100.00	0.75	-	-	16.05	3.00	~								
8 ~ 9	114.96	0.75	100.00	0.75	-	-	16.05	3.00	~								
9 ~ 10	114.96	0.75	100.00	0.75	-	-	16.05	3.00	~								
10 ~ 11	113.09	0.75	100.00	0.75	16.80	3.14	16.05	3.00	~								
11 ~ 12	113.09	0.75	100.00	0.75	16.82	3.14	16.05	3.00	~								
12 ~ 13	113.64	0.75	100.00	0.75	16.82	3.14	16.05	3.00	~								
13 ~ 14	113.64	0.75	100.00	0.75	16.61	3.10	16.05	3.00	~								
14 ~ 15	110.83	0.75	100.00	0.75	-	-	16.05	3.00	~								
15 ~ 16	104.96	0.75	100.00	0.75	-	-	14.80	2.76	~								
16 ~ 17	-	-	100.00	0.75	-	-	16.05	3.00	~								
17 ~ 18	-	-	96.03	0.75	18.58	3.47	16.05	3.00	~								
18 ~ 19	-	-	96.03	0.75	22.20	4.15	16.05	3.00	~								
19 ~ 20	-	-	54.94	0.75	-	-	16.05	3.00	~								
20 ~ 21	-	-	83.17	0.75	-	-	13.09	2.45	~								
21 ~ 22	-	-	83.17	0.75	-	-	13.09	2.45	~								
~									~								
~									~								
~									~								
~									~								
~									~								

建築物の構造の規制に必要な衝撃に関する事項	自然現象の種類	急傾斜地の崩壊	箇所番号	212-H24-11006-1
	告示番号	第417号	箇所名	中依知2-1
	告示年月日	令和3年5月25日	所在地	厚木市 中依知