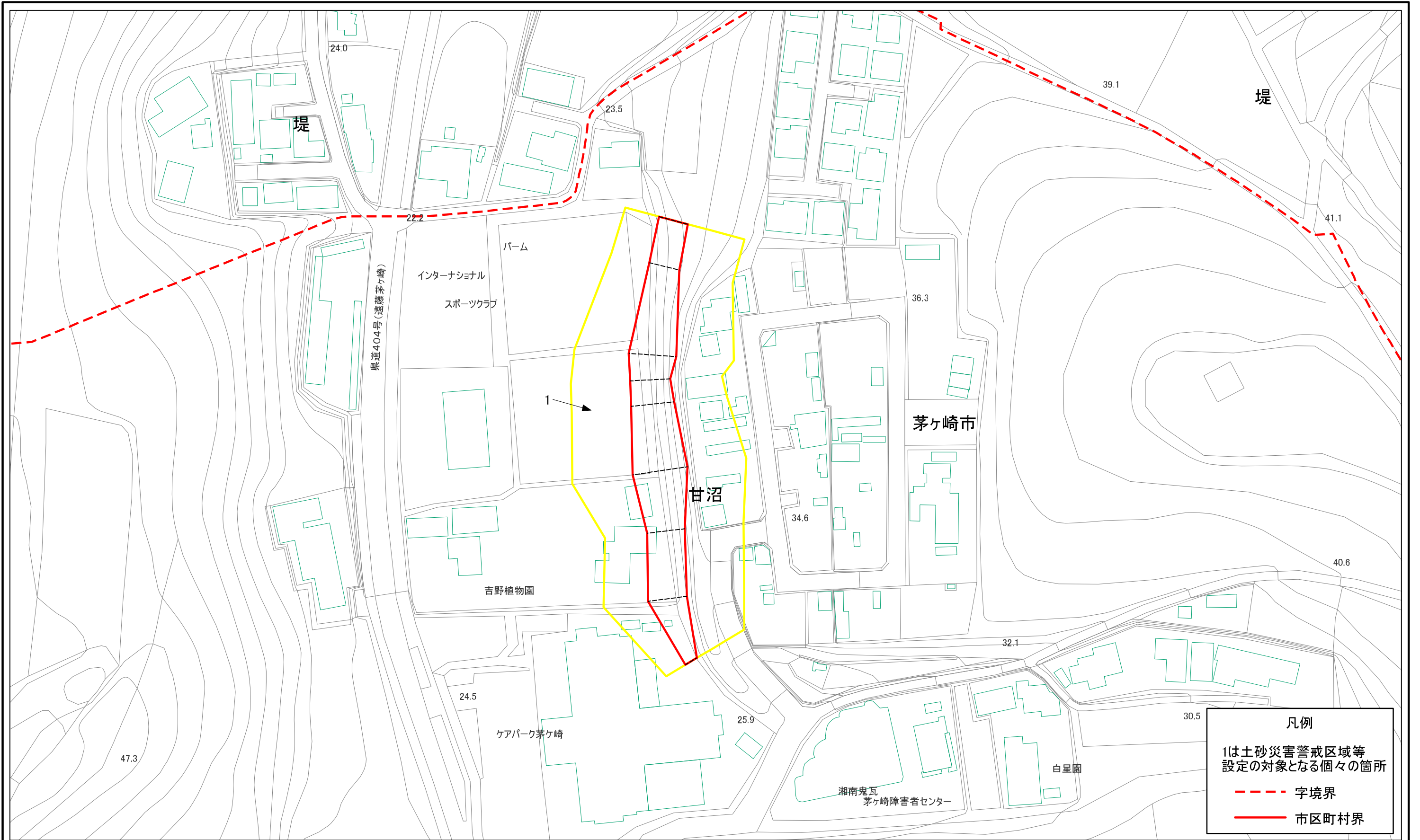


土砂災害警戒区域等指定図(その2-1)



凡例

1は土砂災害警戒区域等
設定の対象となる個々の箇所

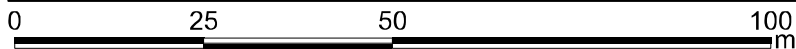
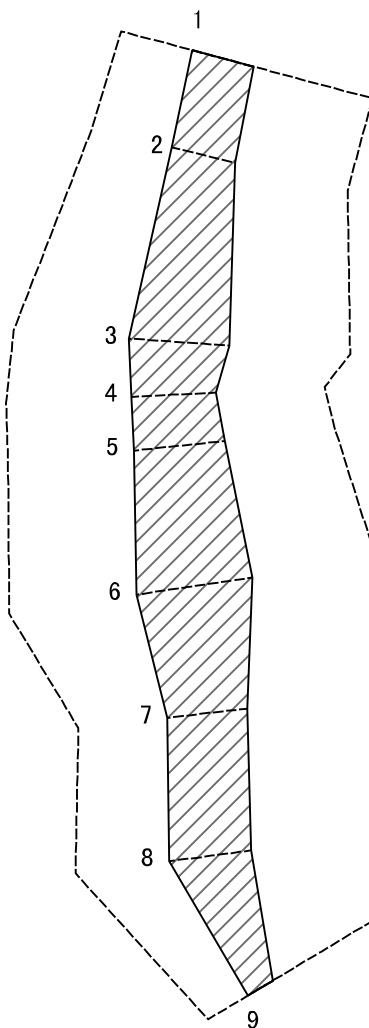
--- 字境界

— 市区町村界

0 25 50 100 m

土砂災害警戒区域・土砂災害特別警戒区域 区域図	土砂災害防止法施行令第二条の基準に該当する区域		N 縮尺 1:1,000	自然現象の種類	急傾斜地の崩壊	箇所番号	207-H26-118
	土砂災害防止法施行令第三条の基準に該当する区域			告示番号	神奈川県告示第59号	箇所名	甘沼1
	それ以外の区域			告示年月日	令和3年2月16日	所在地	茅ヶ崎市甘沼

土砂災害警戒区域等指定図(その2-2)



図中の数字は横断測線番号を示す

土砂災害特別警戒区域の区域区分図
 (急傾斜地の崩壊に伴う土石等の移動により
 建築物の地上部に作用すると想定される力)

土砂災害防止法施行令第二条の基準に該当する区域



土砂災害防止法
 施行令第三条の
 基準に該当する
 区域

土石等の(移動)高さが1m以下の場合、
 土石等の移動による力が100kN/mを超える区域



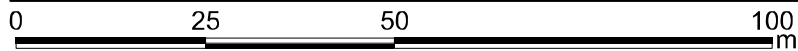
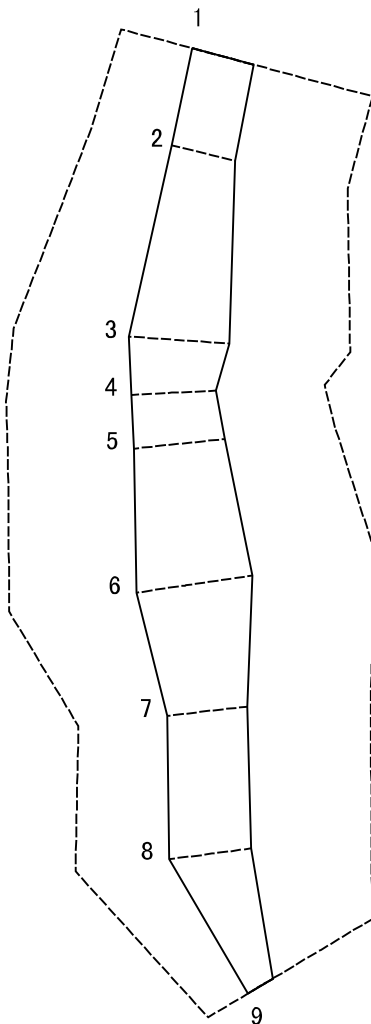
それ以外の区域



N
 縮尺
 1:1,000

自然現象の種類	急傾斜地の崩壊	箇所番号	207-H26-118-1
告示番号	神奈川県告示第59号	箇所名	甘沼1-1
告示年月日	令和3年2月16日	所在地	茅ヶ崎市甘沼

土砂災害警戒区域等指定図(その2-3)



図中の数字は横断測線番号を示す

土砂災害特別警戒区域の区域区分図
 (急傾斜地の崩壊に伴う土石等の堆積により
 建築物の地上部に作用すると想定される力)

土砂災害防止法施行令第二条の基準に該当する区域	
土砂災害防止法施行令第三条の基準に該当する区域	
それ以外の区域	

N

 縮尺
 1:1,000

自然現象の種類	急傾斜地の崩壊	箇所番号	207-H26-118-1
告示番号	神奈川県告示第59号	箇所名	甘沼1-1
告示年月日	令和3年2月16日	所在地	茅ヶ崎市甘沼

