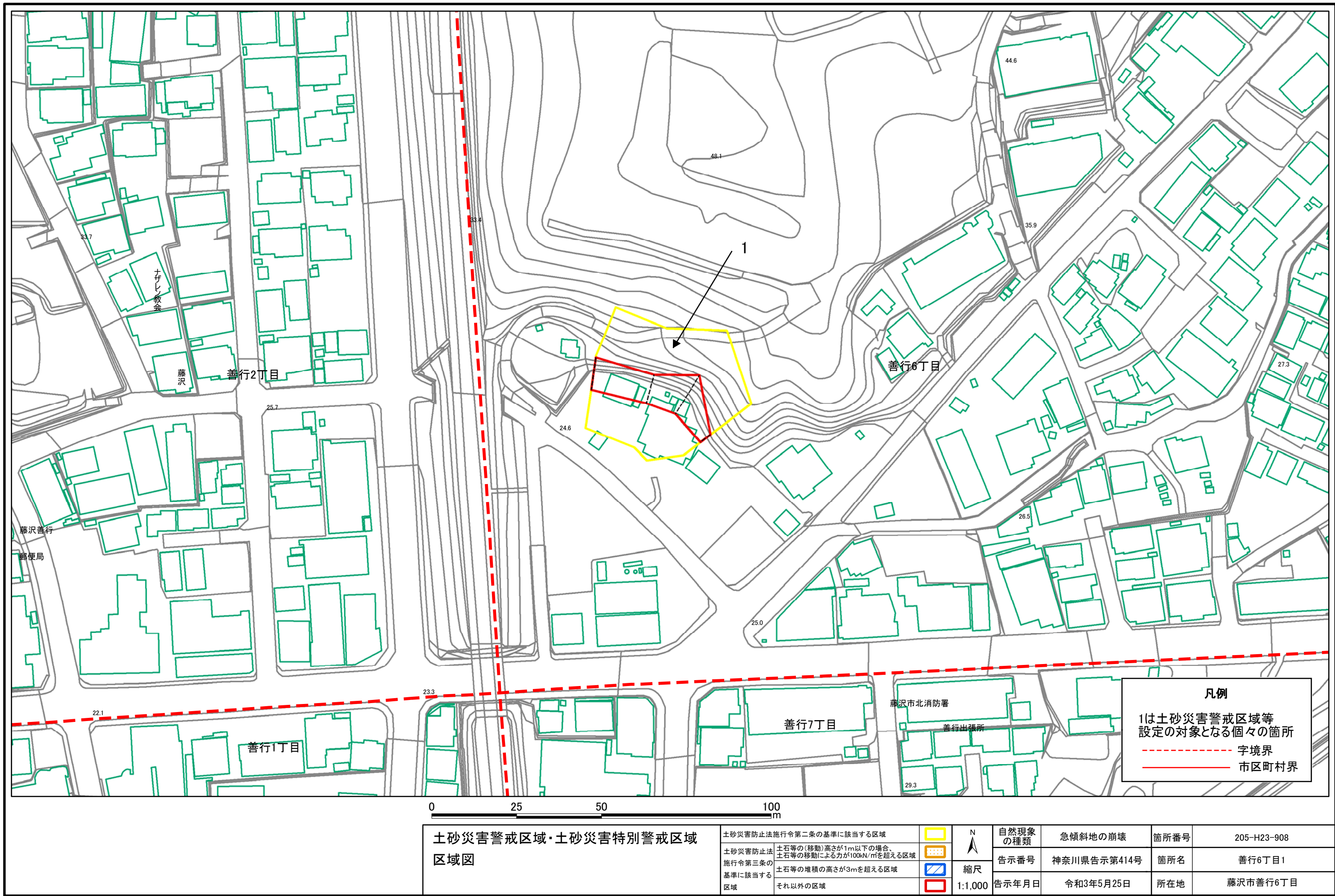
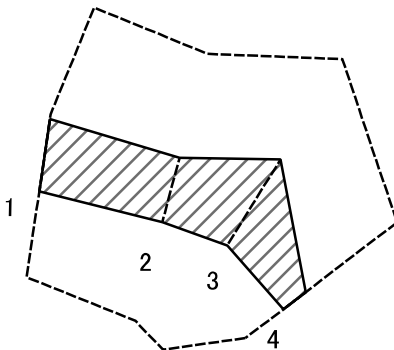


土砂災害警戒区域等指定図(その2-1)



土砂災害警戒区域等指定図(その2-2)

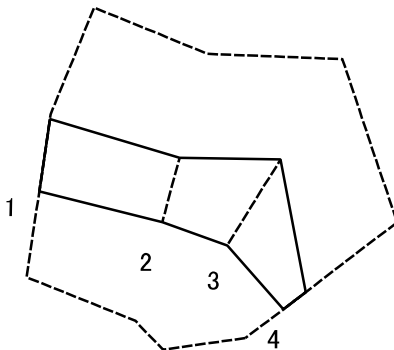


0 25 50 100
m

図中の数字は横断測線番号を示す

土砂災害特別警戒区域の区域区分図 (急傾斜地の崩壊に伴う土石等の移動により 建築物の地上部に作用すると想定される力)	土砂災害防止法施行令第二条の基準に該当する区域		<div>縮尺</div> 1:1,000	自然現象の種類	急傾斜地の崩壊	箇所番号	205-H23-908-1
	土砂災害防止法施行令第三条の基準に該当する区域	土石等の(移動)高さが1m以下の場合、 土石等の移動による力が100kN/mを超える区域		告示番号	神奈川県告示第414号	箇所名	善行6丁目1-1
		それ以外の区域		告示年月日	令和3年5月25日	所在地	藤沢市善行6丁目

土砂災害警戒区域等指定図(その2-3)



図中の数字は横断測線番号を示す

土砂災害特別警戒区域の区域区分図 (急傾斜地の崩壊に伴う土石等の堆積により建築物の地上部に作用すると想定される力)	土砂災害防止法施行令第二条の基準に該当する区域			N 縮尺 1:1,000	自然現象の種類	急傾斜地の崩壊	箇所番号	205-H23-908-1
	土砂災害防止法施行令第三条の基準に該当する区域	土石等の堆積の高さが3mを超える区域			告示番号	神奈川県告示第414号	箇所名	善行6丁目1-1
		それ以外の区域			告示年月日	令和3年5月25日	所在地	藤沢市善行6丁目

土砂災害警戒区域等指定図書(その3)

(1/1)

[illegible]