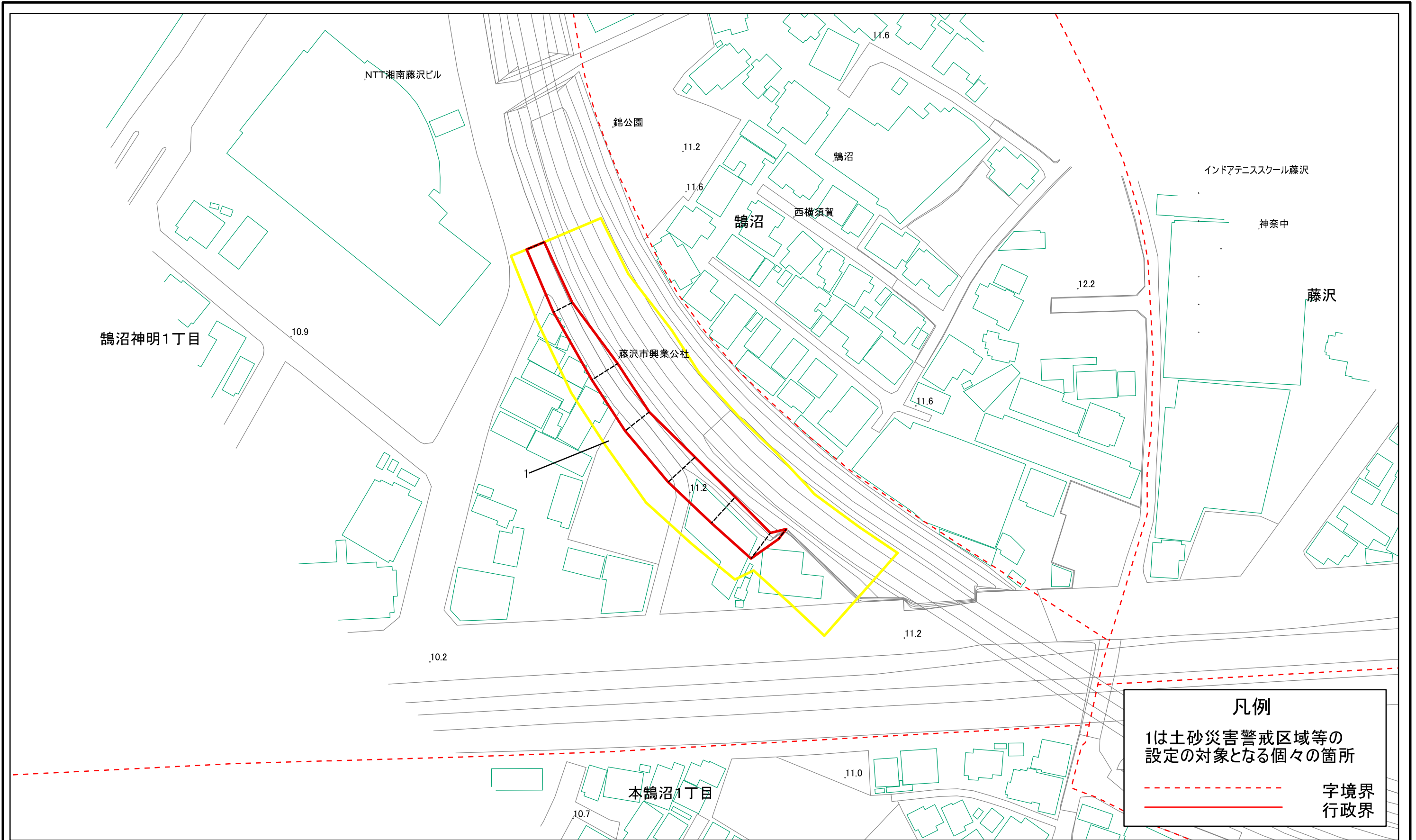
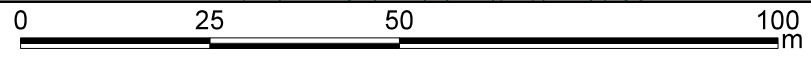


土砂災害警戒区域等指定図(その2-1)

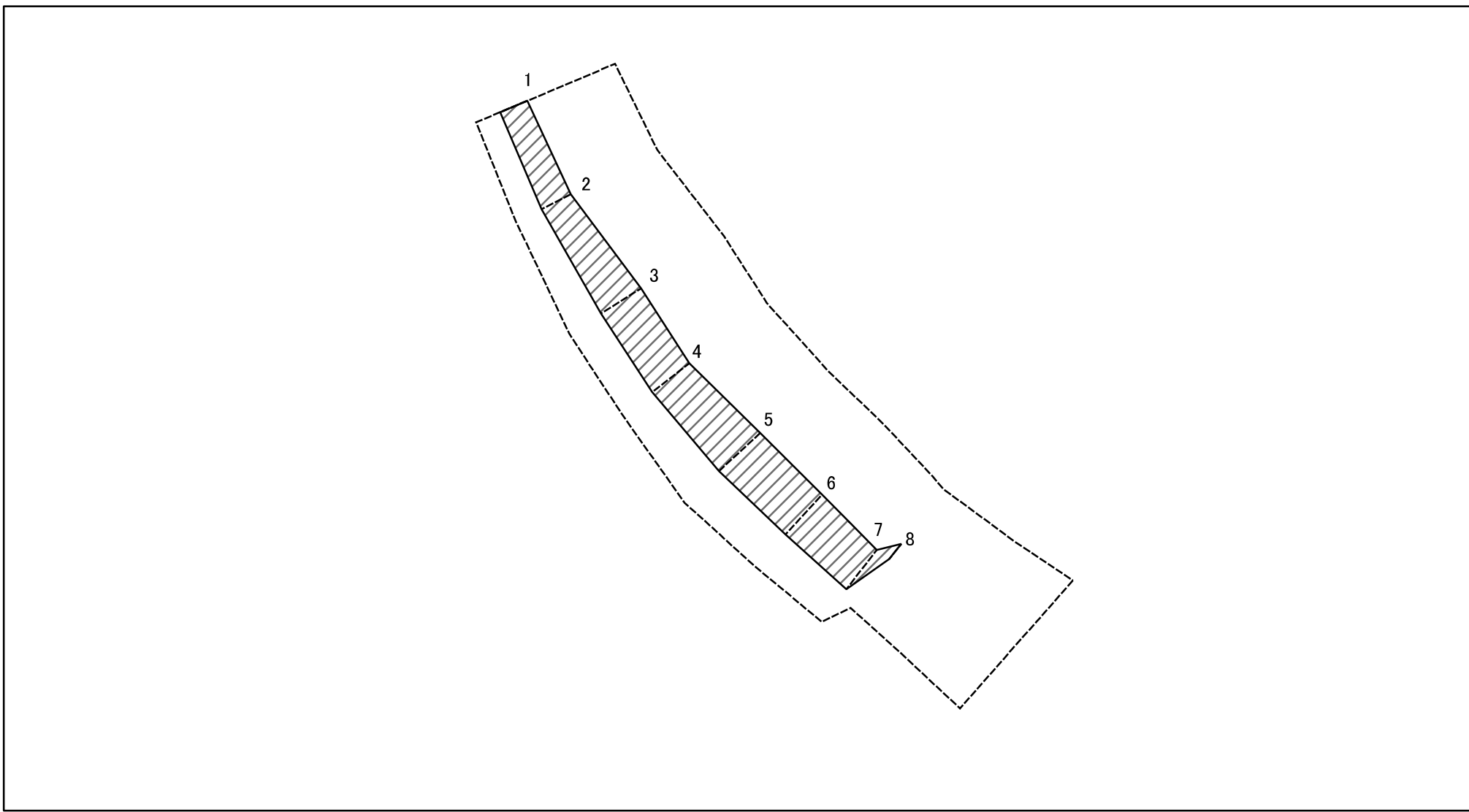


凡例
 1は土砂災害警戒区域等の
 設定の対象となる個々の箇所
 - - - - - 字境界
 _____ 行政界



土砂災害警戒区域・土砂災害特別警戒区域 区域図	土砂災害防止法施行令第二条の基準に該当する区域		N 縮尺 1:1,000	自然現象 の種類	急傾斜地の崩壊	箇所番号	205-H22-407
	土砂災害防止法 施行令第三条の 基準に該当する 区域			告示番号	神奈川県告示第414号	箇所名	鶺鴒沼神明1丁目1
	それ以外の区域			告示年月日	令和3年5月25日	所在地	藤沢市鶺鴒沼神明1丁目

土砂災害警戒区域等指定図(その2-2)



図中の数字は横断測線番号を示す

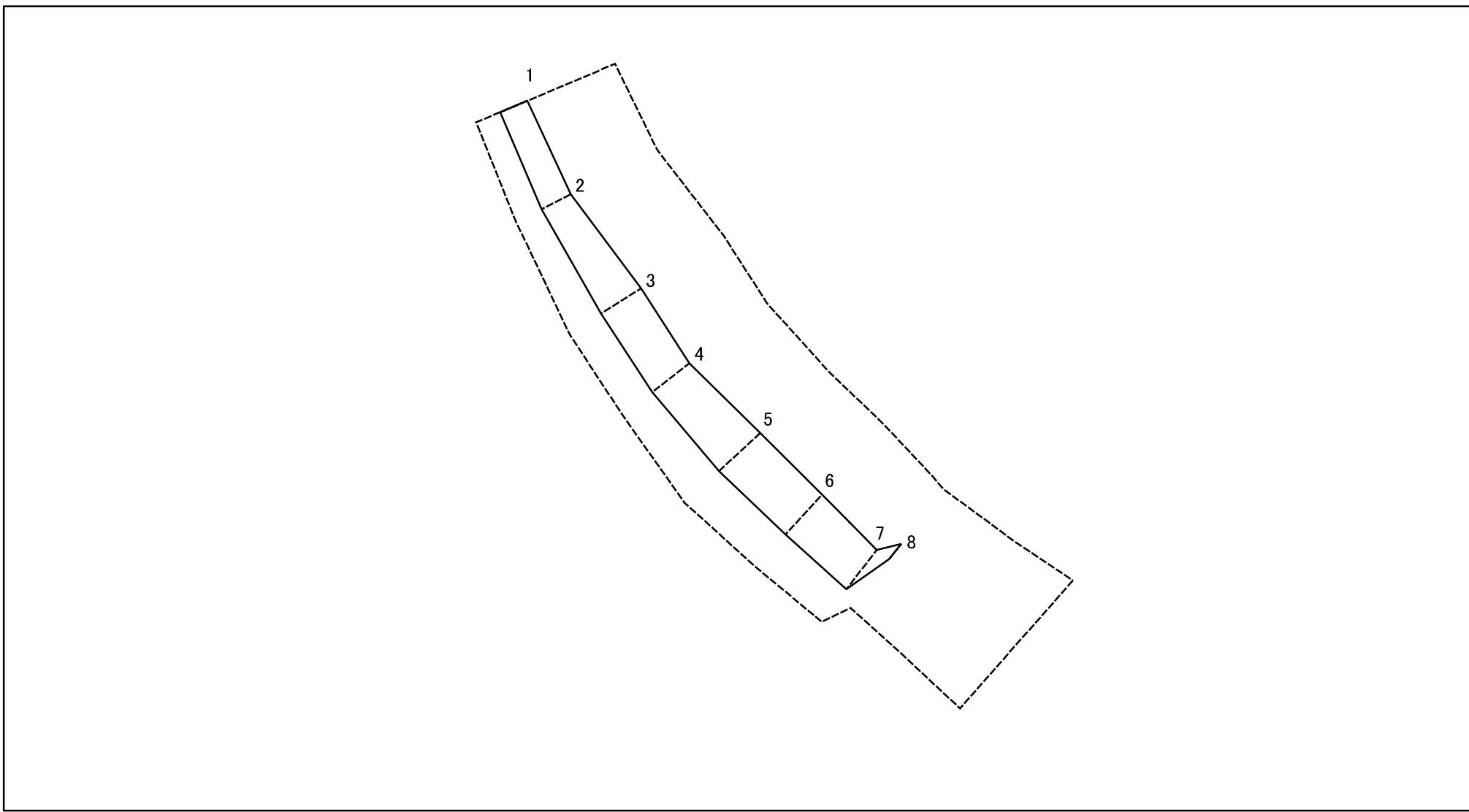
土砂災害特別警戒区域の区域区分図
(急傾斜地の崩壊に伴う土石等の移動により
建築物の地上部に作用すると想定される力)

土砂災害防止法施行令第二条の基準に該当する区域	
土砂災害防止法施行令第三条の基準に該当する区域	
それ以外の区域	

N	縮尺
1:1,000	

自然現象の種類	急傾斜地の崩壊	箇所番号	205-H22-407-1
告示番号	神奈川県告示第414号	箇所名	鶴沼神明1丁目1-1
告示年月日	令和3年5月25日	所在地	藤沢市鶴沼神明1丁目

土砂災害警戒区域等指定図(その2-3)



図中の数字は横断測線番号を示す

土砂災害特別警戒区域の区域区分図
 (急傾斜地の崩壊に伴う土石等の堆積により建築物の地上部に作用すると想定される力)

土砂災害防止法施行令第二条の基準に該当する区域	
土砂災害防止法施行令第三条の基準に該当する区域	
それ以外の区域	

N

 縮尺
 1:1,000

自然現象の種類	急傾斜地の崩壊	箇所番号	205-H22-407-1
告示番号	神奈川県告示第414号	箇所名	鶴沼神明1丁目1-1
告示年月日	令和3年5月25日	所在地	藤沢市鶴沼神明1丁目

