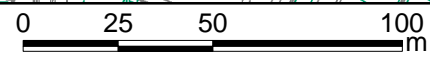
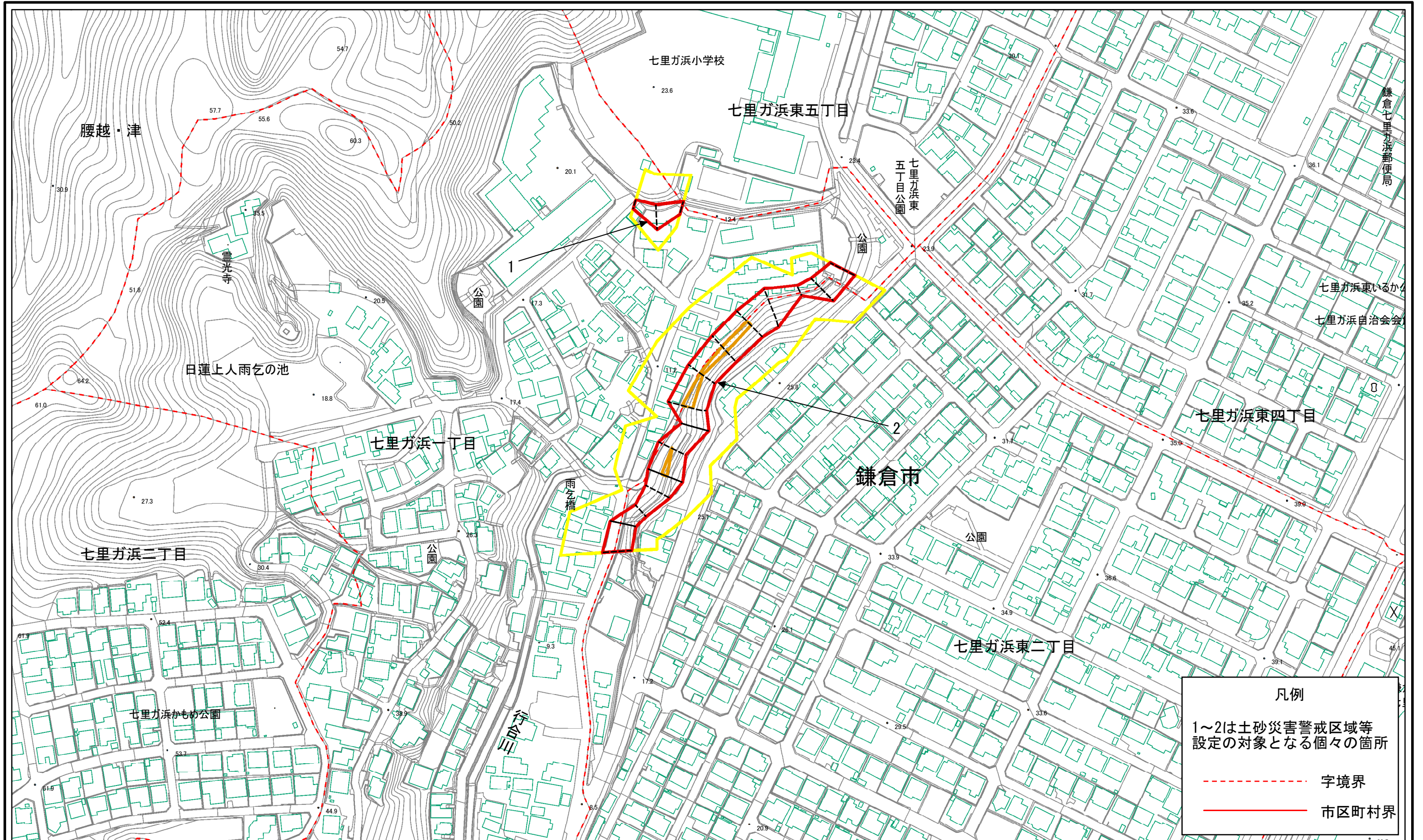


# 土砂災害警戒区域等指定図(その2-1)

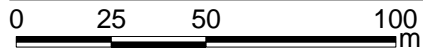
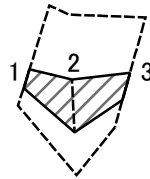


**土砂災害警戒区域・土砂災害特別警戒区域  
区域図**

土砂災害防止法施行令第二条の基準に該当する区域		縮尺 1:2,000
土砂災害防止法施行令第三条の基準に該当する区域		
それ以外の区域		

自然現象の種類	急傾斜地の崩壊	箇所番号	204-H19-092
告示番号	神奈川県告示第413号	箇所名	七里ガ浜1丁目2
告示年月日	令和3年5月25日	所在地	神奈川県鎌倉市七里ガ浜1丁目、七里ガ浜東2丁目及び七里ガ浜東5丁目

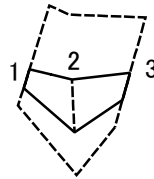
# 土砂災害警戒区域等指定図(その2-2)



図中の数字は横断測線番号を示す

<b>土砂災害特別警戒区域の区域区分図</b> (急傾斜地の崩壊に伴う土石等の移動により 建築物の地上部に作用すると想定される力)	土砂災害防止法施行令第二条の基準に該当する区域				自然現象の種類	急傾斜地の崩壊	箇所番号	204-H19-092-1
	土砂災害防止法施行令第三条の基準に該当する区域	土石等の(移動)高さが1m以下の場合、土石等の移動による力が100kN/mを超える区域				告示番号	神奈川県告示第413号	箇所名
		それ以外の区域		縮尺		1:2,000	告示年月日	令和3年5月25日

# 土砂災害警戒区域等指定図(その2-3)



0 25 50 100  
m

図中の数字は横断測線番号を示す

土砂災害特別警戒区域の区域区分図  
(急傾斜地の崩壊に伴う土石等の堆積により  
建築物の地上部に作用すると想定される力)

土砂災害防止法施行令第二条の基準に該当する区域



土砂災害防止法  
施行令第三条の  
基準に該当する  
区域

それ以外の区域



縮尺

1:2,000

自然現象  
の種類

急傾斜地の崩壊

告示番号

神奈川県告示第413号

告示年月日

令和3年5月25日

箇所番号

204-H19-092-1

箇所名

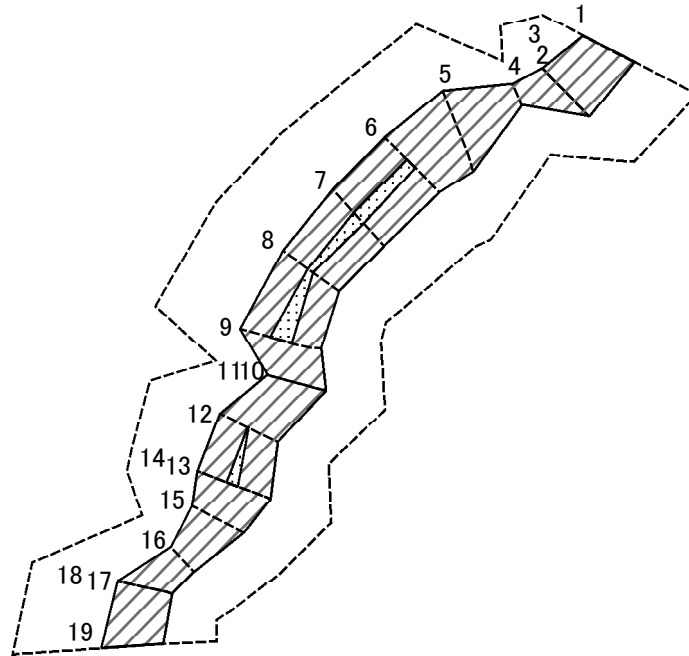
七里ガ浜1丁目2-1

所在地

神奈川県鎌倉市七里ガ浜1丁目  
及び七里ガ浜東5丁目



# 土砂災害警戒区域等指定図(その2-2)



0 25 50 100  
m

図中の数字は横断測線番号を示す

土砂災害特別警戒区域の区域区分図  
(急傾斜地の崩壊に伴う土石等の移動により  
建築物の地上部に作用すると想定される力)

土砂災害防止法施行令第二条の基準に該当する区域



土砂災害防止法  
施行令第三条の  
基準に該当する  
区域

土石等の(移動)高さが1m以下の場合、  
土石等の移動による力が100kN/mを超える区域



区域

それ以外の区域



N  
縮尺  
1:2,000

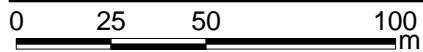
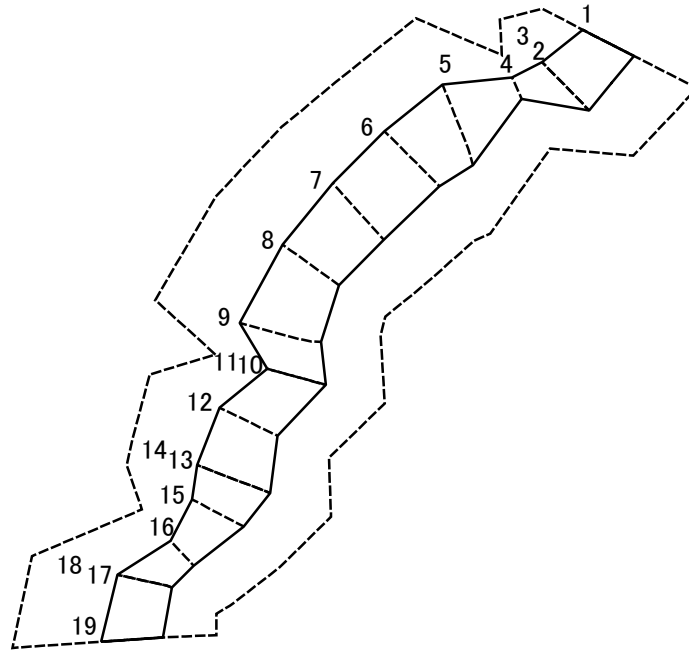
自然現象  
の種類  
告示番号  
告示年月日

急傾斜地の崩壊  
神奈川県告示第413号  
令和3年5月25日

箇所番号  
箇所名  
所在地

204-H19-092-2  
七里ガ浜1丁目2-2  
神奈川県鎌倉市七里ガ浜1丁目  
及び七里ガ浜東2丁目

# 土砂災害警戒区域等指定図(その2-3)



図中の数字は横断測線番号を示す

土砂災害特別警戒区域の区域区分図  
(急傾斜地の崩壊に伴う土石等の堆積により  
建築物の地上部に作用すると想定される力)

土砂災害防止法 施行令第三条の 基準に該当する 区域	土砂災害防止法施行令第二条の基準に該当する区域		N 縮尺 1:2,000	自然現象 の種類	急傾斜地の崩壊	箇所番号	204-H19-092-2
	土石等の堆積の高さが3mを超える区域			告示番号	神奈川県告示第413号	箇所名	七里ガ浜1丁目2-2
	それ以外の区域			告示年月日	令和3年5月25日	所在地	神奈川県鎌倉市七里ガ浜1丁目 及び七里ガ浜東2丁目

