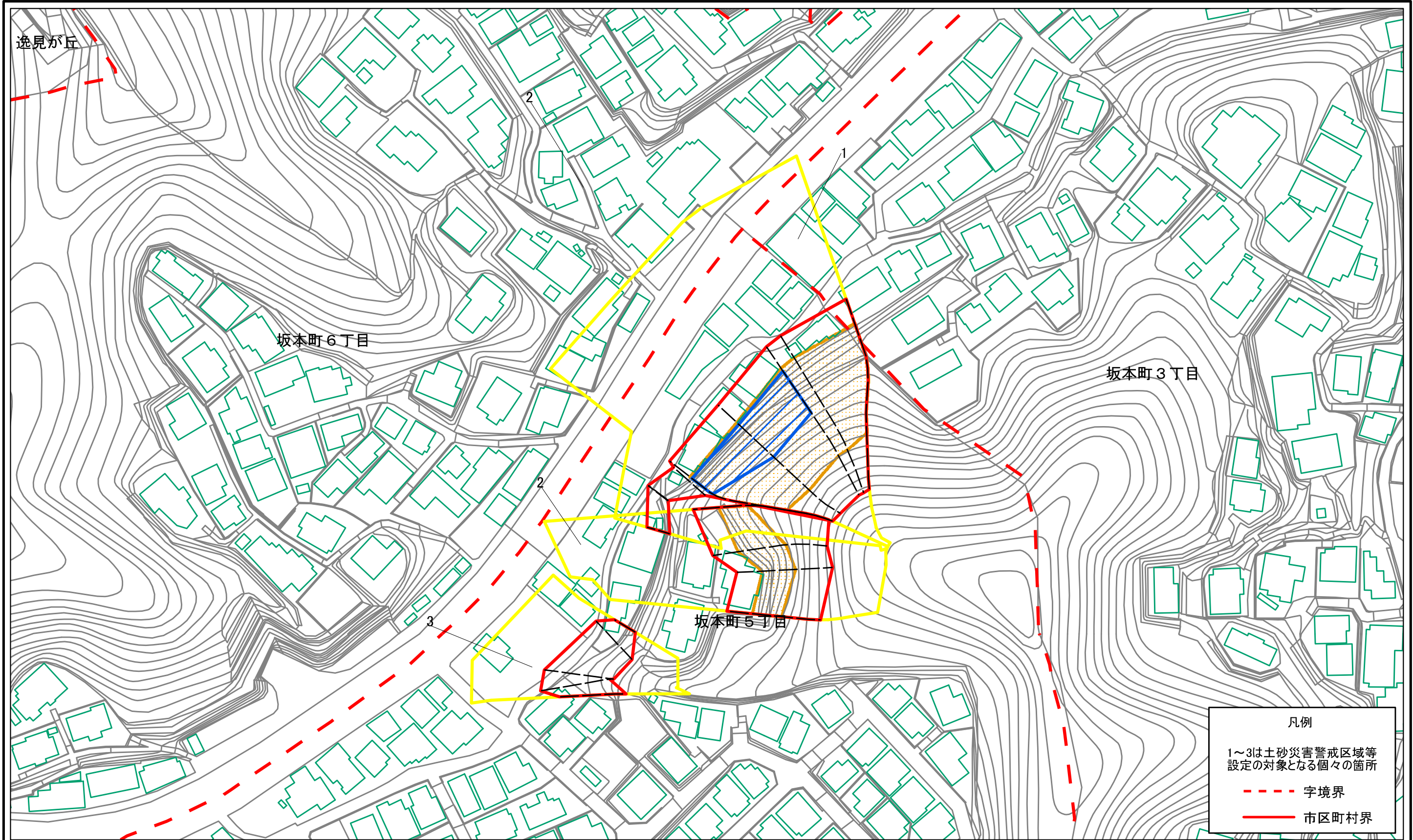
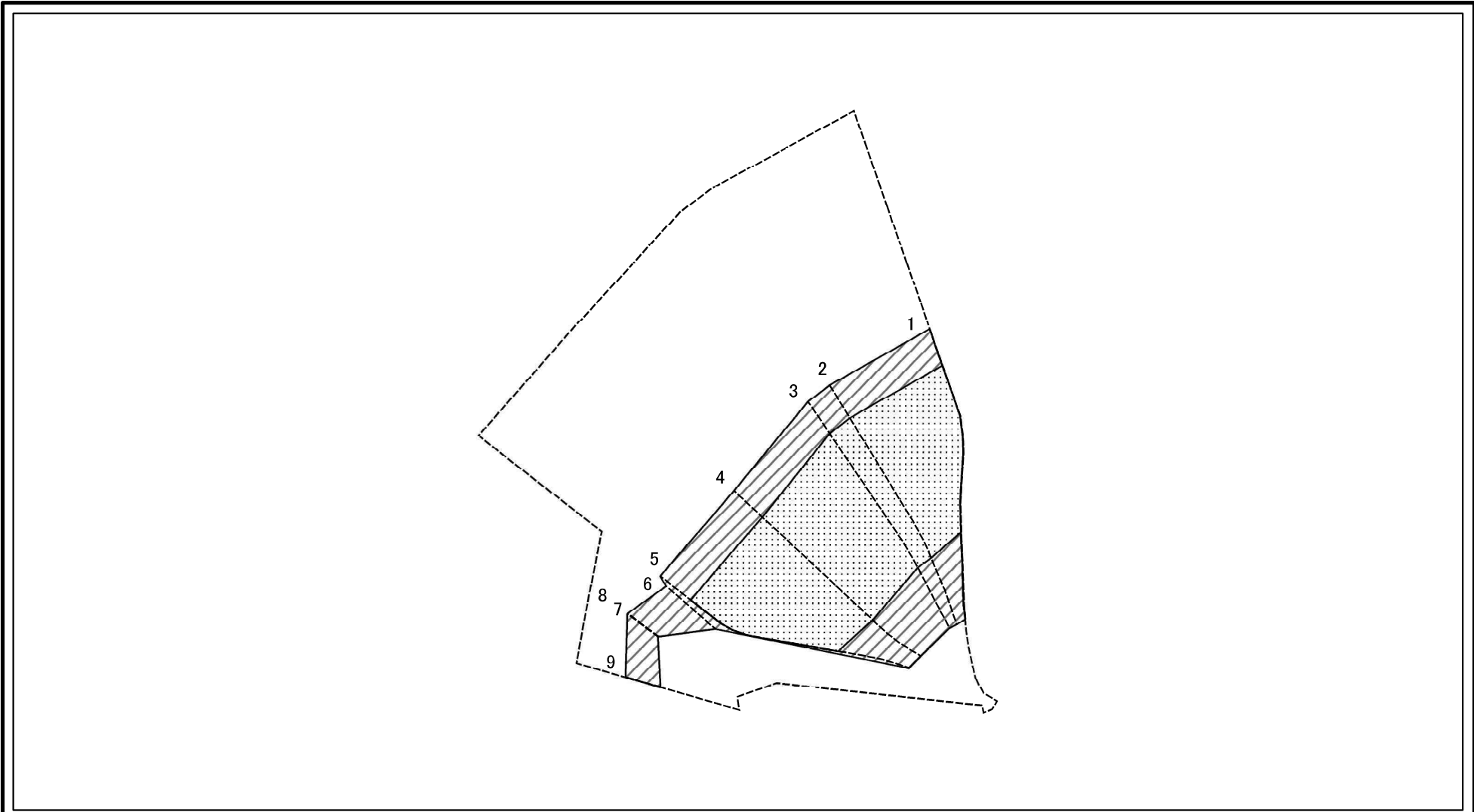


土砂災害警戒区域等指定図(その2-1)



土砂災害警戒区域・土砂災害特別警戒区域 区域図	土砂災害防止法施行令第2条の基準に該当する区域		 縮尺 1:1,000	自然現象 の種類	急傾斜地の崩壊	箇所番号	201-H20-0628
	土砂災害防止法 施行令第3条の 基準に該当する 区域			告示番号	神奈川県告示第107号	箇所名	坂本町5丁目1
				告示年月日	令和2年3月24日	所在地	横須賀市坂本町5丁目、坂本町 3丁目及び坂本町6丁目

土砂災害警戒区域等指定図(その2-2)

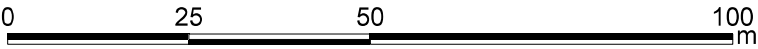
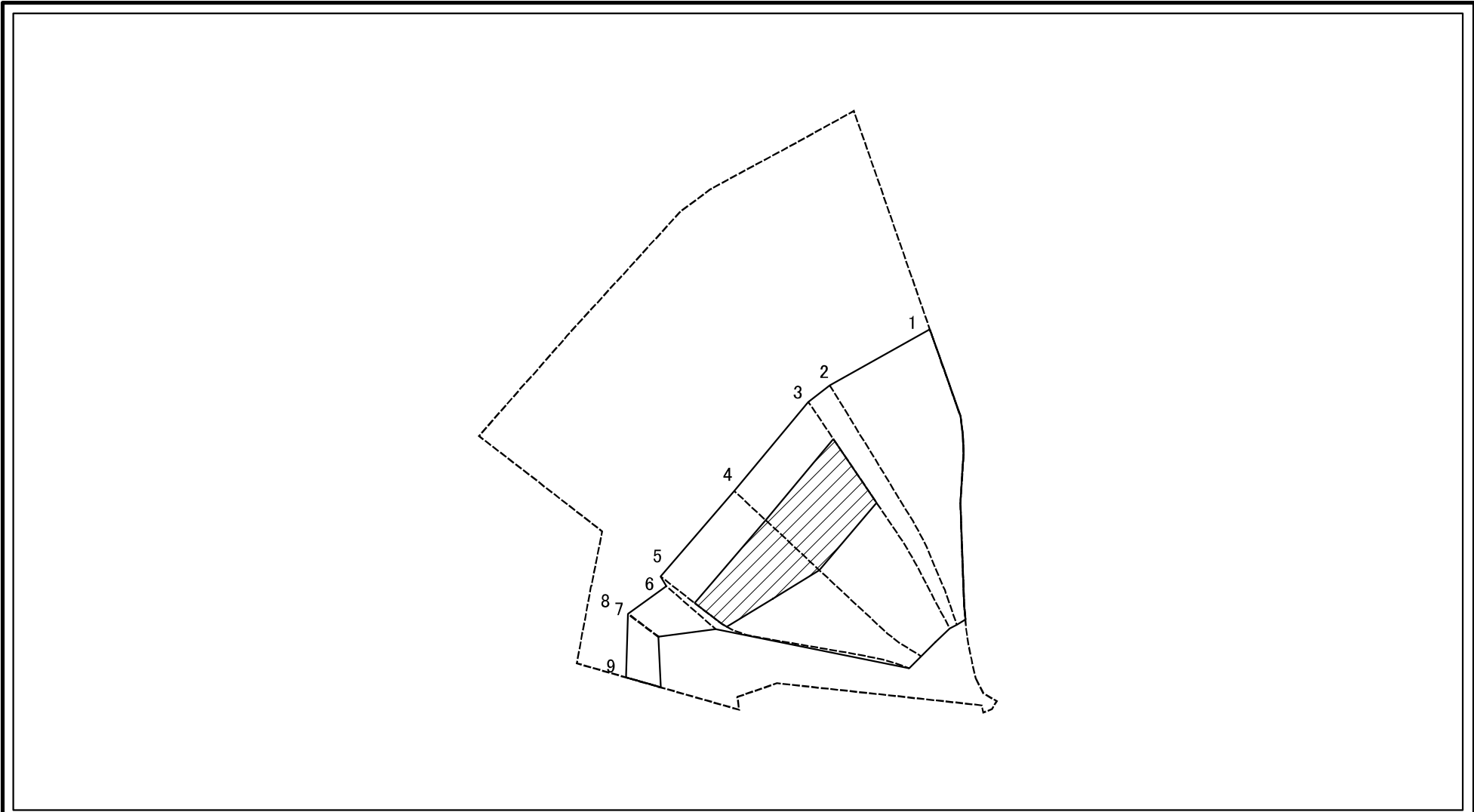


0 25 50 100
m

図中の数字は横断測線番号を示す

土砂災害特別警戒区域の区域区分図 (急傾斜地の崩壊に伴う土石等の移動により 建築物の地上部に作用すると想定される力)	土砂災害防止法施行令第二条の基準に該当する区域			N 縮尺 1:1,000	自然現象 の種類	急傾斜地の崩壊	箇所番号	201-H20-0628-01
	土砂災害防止法 施行令第三条の 基準に該当する 区域	土石等の(移動)高さが1m以下の場合、 土石等の移動による力が100kN/mを超える区域			告示番号	神奈川県告示第107号	箇所名	坂本町5丁目1-1
		それ以外の区域			告示年月日	令和2年3月24日	所在地	横須賀市坂本町5丁目、坂本町 3丁目及び坂本町6丁目

土砂災害警戒区域等指定図(その2-3)



図中の数字は横断測線番号を示す

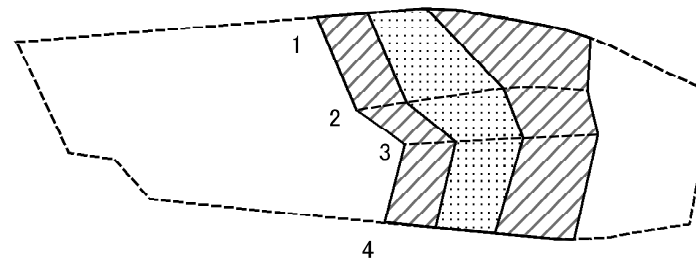
土砂災害特別警戒区域の区域区分図 (急傾斜地の崩壊に伴う土石等の堆積により 建築物の地上部に作用すると想定される力)	土砂災害防止法施行令第二条の基準に該当する区域		縮尺 1:1,000	自然現象 の種類	急傾斜地の崩壊	箇所番号	201-H20-0628-01
	土砂災害防止法 施行令第三条の 基準に該当する 区域	土石等の堆積の高さが3mを超える区域		告示番号	神奈川県告示第107号	箇所名	坂本町5丁目1-1
		それ以外の区域		告示年月日	令和2年3月24日	所在地	横須賀市坂本町5丁目、坂本町 3丁目及び坂本町6丁目

土砂災害警戒区域等指定図書(その3)

(1/1)

[illegible]

土砂災害警戒区域等指定図(その2-2)



0 25 50 100
m

図中の数字は横断測線番号を示す

土砂災害特別警戒区域の区域区分図
(急傾斜地の崩壊に伴う土石等の移動により
建築物の地上部に作用すると想定される力)

土砂災害防止法施行令第二条の基準に該当する区域



土砂災害防止法
施行令第三条の
基準に該当する
区域

土石等の(移動)高さが1m以下の場合、
土石等の移動による力が100kN/mを超える区域



それ以外の区域



縮尺

1:1,000

自然現象
の種類

急傾斜地の崩壊

告示番号

神奈川県告示第107号

告示年月日

令和2年3月24日

箇所番号

201-H20-0628-02

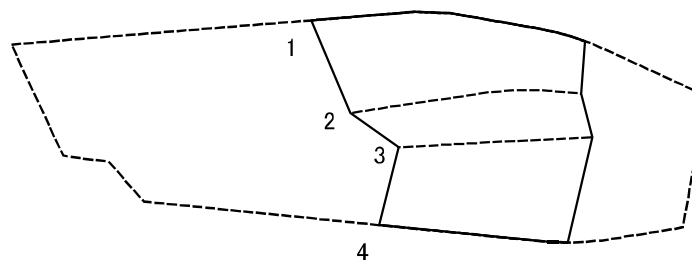
箇所名

坂本町5丁目1-2

所在地

横須賀市坂本町5丁目、坂本町
3丁目及び坂本町6丁目

土砂災害警戒区域等指定図(その2-3)



0 25 50 100
m

図中の数字は横断測線番号を示す

土砂災害特別警戒区域の区域区分図
(急傾斜地の崩壊に伴う土石等の堆積により
建築物の地上部に作用すると想定される力)

土砂災害防止法施行令第二条の基準に該当する区域



自然現象
の種類

急傾斜地の崩壊

箇所番号

201-H20-0628-02

土砂災害防止法
施行令第三条の
基準に該当する
区域



縮尺

告示番号

神奈川県告示第107号

箇所名

坂本町5丁目1-2

それ以外の区域



1:1,000

告示年月日

令和2年3月24日

所在地

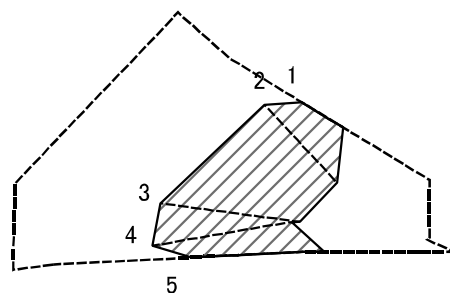
横須賀市坂本町5丁目、坂本町
3丁目及び坂本町6丁目

土砂災害警戒区域等指定図書(その3)

(1/1)

[illegible]

土砂災害警戒区域等指定図(その2-2)



0 25 50 100
m

図中の数字は横断測線番号を示す

土砂災害特別警戒区域の区域区分図
(急傾斜地の崩壊に伴う土石等の移動により
建築物の地上部に作用すると想定される力)

土砂災害防止法施行令第二条の基準に該当する区域



縮尺
1:1,000

土砂災害防止法 施行令第三条の 基準に該当する 区域	土石等の(移動)高さが1m以下の場合、 土石等の移動による力が100kN/mを超える区域	
	それ以外の区域	

自然現象
の種類

急傾斜地の崩壊

箇所番号

201-H20-0628-03

告示番号

神奈川県告示第107号

箇所名

坂本町5丁目1-3

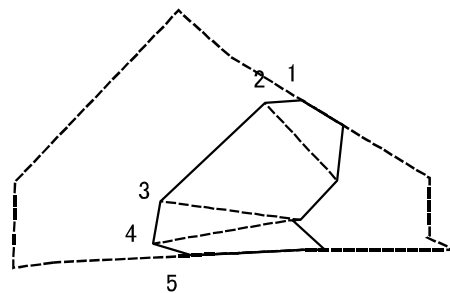
告示年月日

令和2年3月24日

所在地

横須賀市坂本町5丁目、坂本町
3丁目及び坂本町6丁目

土砂災害警戒区域等指定図(その2-3)



0 25 50 100
m

図中の数字は横断測線番号を示す

土砂災害特別警戒区域の区域区分図
(急傾斜地の崩壊に伴う土石等の堆積により
建築物の地上部に作用すると想定される力)

土砂災害防止法施行令第二条の基準に該当する区域



自然現象
の種類

急傾斜地の崩壊

箇所番号

201-H20-0628-03

土砂災害防止法
施行令第三条の
基準に該当する
区域

土石等の堆積の高さが3mを超える区域



縮尺

告示番号

神奈川県告示第107号

箇所名

坂本町5丁目1-3

区域

それ以外の区域



1:1,000

告示年月日

令和2年3月24日

所在地

横須賀市坂本町5丁目、坂本町
3丁目及び坂本町6丁目

土砂災害警戒区域等指定図書(その3)

(1/1)

[illegible]