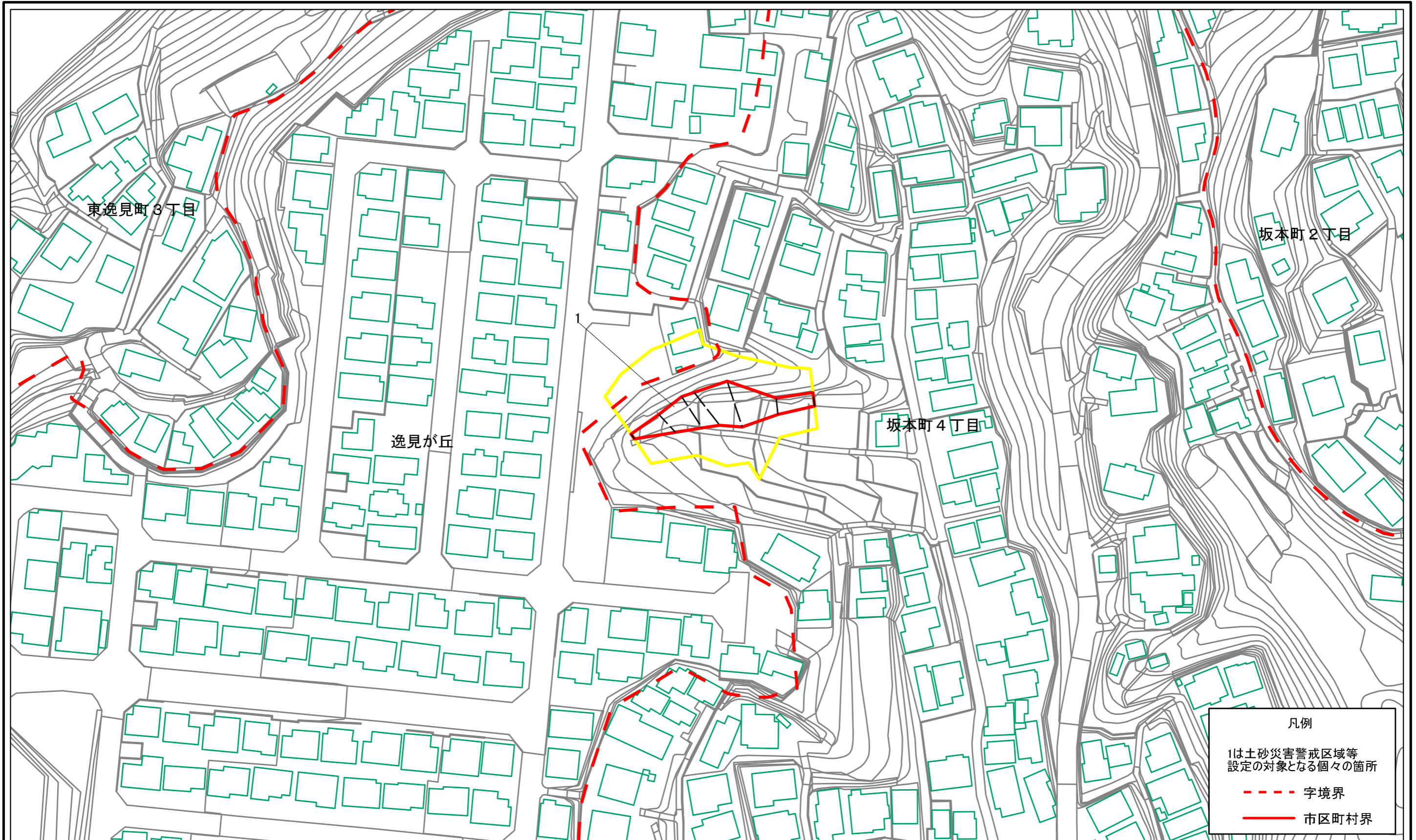
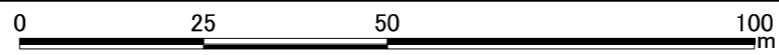


土砂災害警戒区域等指定図(その2-1)

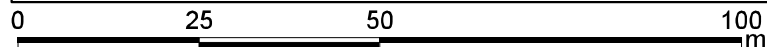
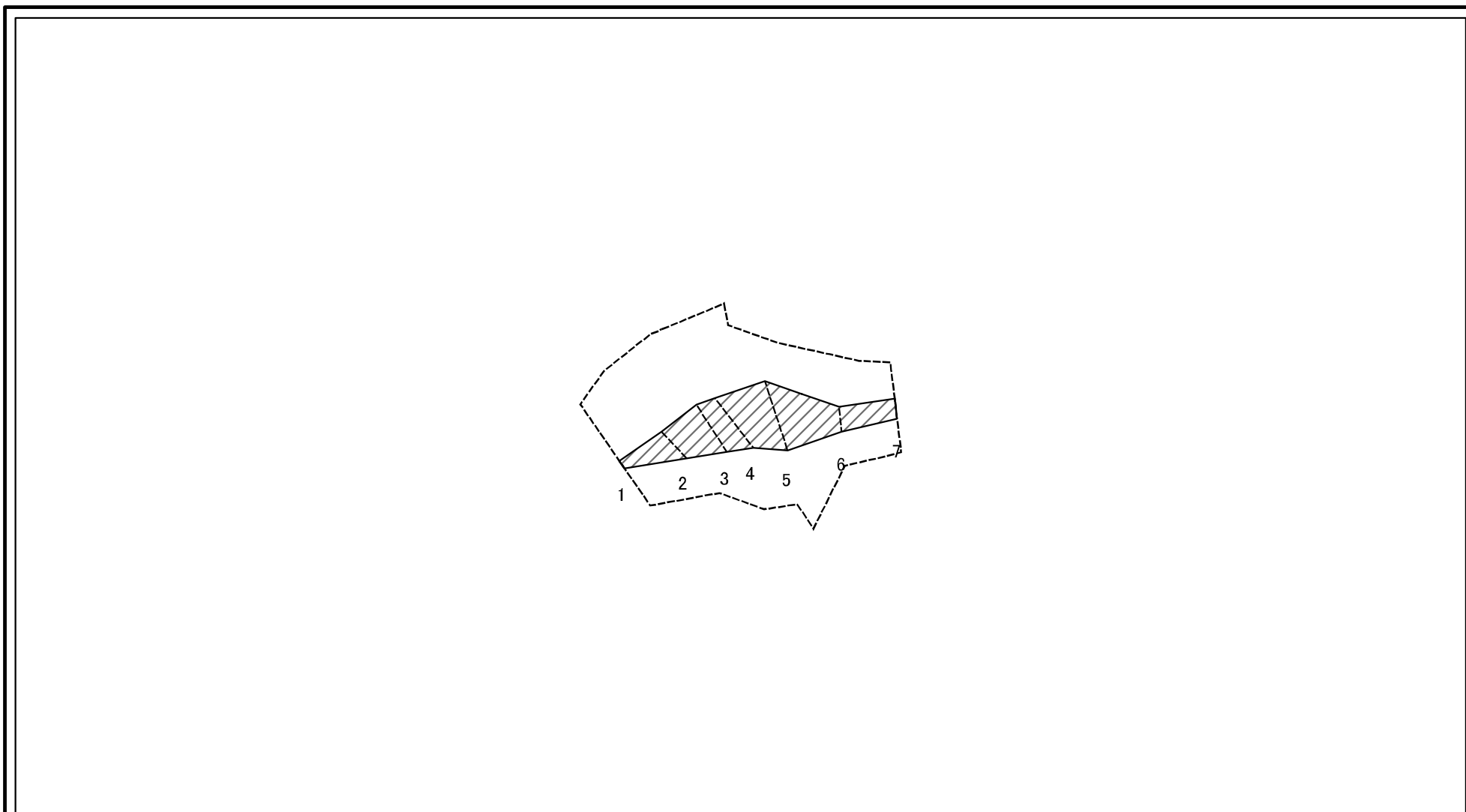


凡例	
1は土砂災害警戒区域等設定の対象となる個々の箇所	
- - - 字境界	
— 市区町村界	



土砂災害警戒区域・土砂災害特別警戒区域区域図		縮尺 1:1,000		告示番号 神奈川県告示第107号		告示年月日 令和2年3月24日	
土砂災害防止法施行令第二条の基準に該当する区域	土砂災害防止法施行令第三条の基準に該当する区域	自然現象の種類	急傾斜地の崩壊	箇所番号	201-H20-0626	箇所名	坂本町4丁目3
土砂等の(移動)高さが1m以下の場合、土砂等の移動による力が100kN/mを超える区域	土砂等の堆積の高さが3mを超える区域	告示年月日	令和2年3月24日	所在地	横須賀市坂本町4丁目及び逸見が丘		
それ以外の区域							

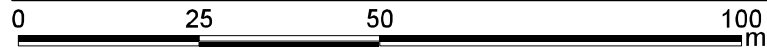
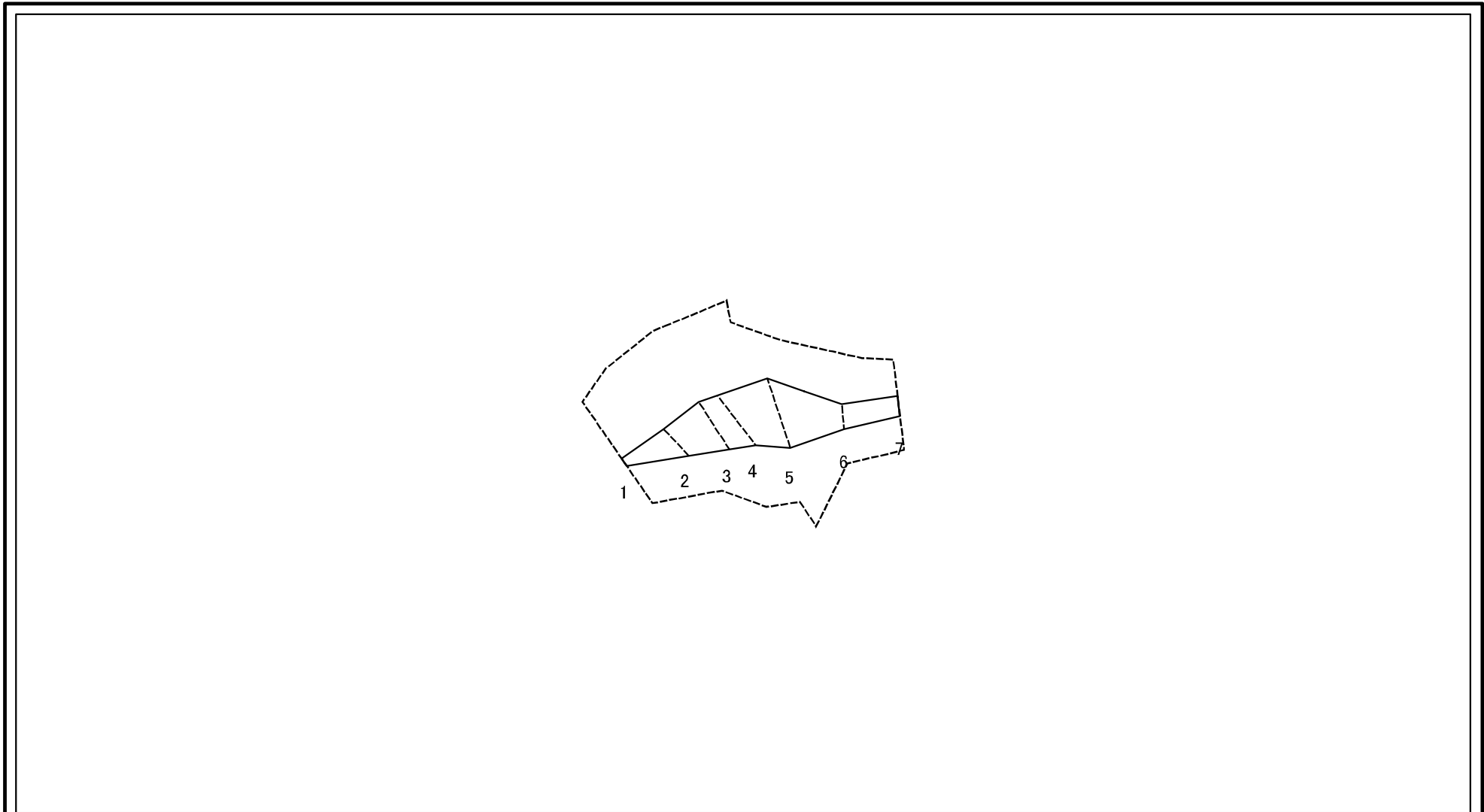
土砂災害警戒区域等指定図(その2-2)



図中の数字は横断測線番号を示す

土砂災害特別警戒区域の区域区分図 (急傾斜地の崩壊に伴う土石等の移動により建築物の地上部に作用すると想定される力)	土砂災害防止法施行令第二条の基準に該当する区域		N 縮尺 1:1,000	自然現象の種類	急傾斜地の崩壊	箇所番号	201-H20-0626-01
	土砂災害防止法施行令第三条の基準に該当する区域			告示番号	神奈川県告示第107号	箇所名	坂本町4丁目3-1
	それ以外の区域			告示年月日	令和2年3月24日	所在地	横須賀市坂本町4丁目及び逸見が丘

土砂災害警戒区域等指定図(その2-3)



図中の数字は横断測線番号を示す

土砂災害特別警戒区域の区域区分図 (急傾斜地の崩壊に伴う土石等の堆積により建築物の地上部に作用すると想定される力)	土砂災害防止法施行令第二条の基準に該当する区域			N 縮尺 1:1,000	自然現象の種類	急傾斜地の崩壊	箇所番号	201-H20-0626-01
	土砂災害防止法施行令第三条の基準に該当する区域	土石等の堆積の高さが3mを超える区域			告示番号	神奈川県告示第107号	箇所名	坂本町4丁目3-1
		それ以外の区域		告示年月日	令和2年3月24日	所在地	横須賀市坂本町4丁目及び逸見が丘	

