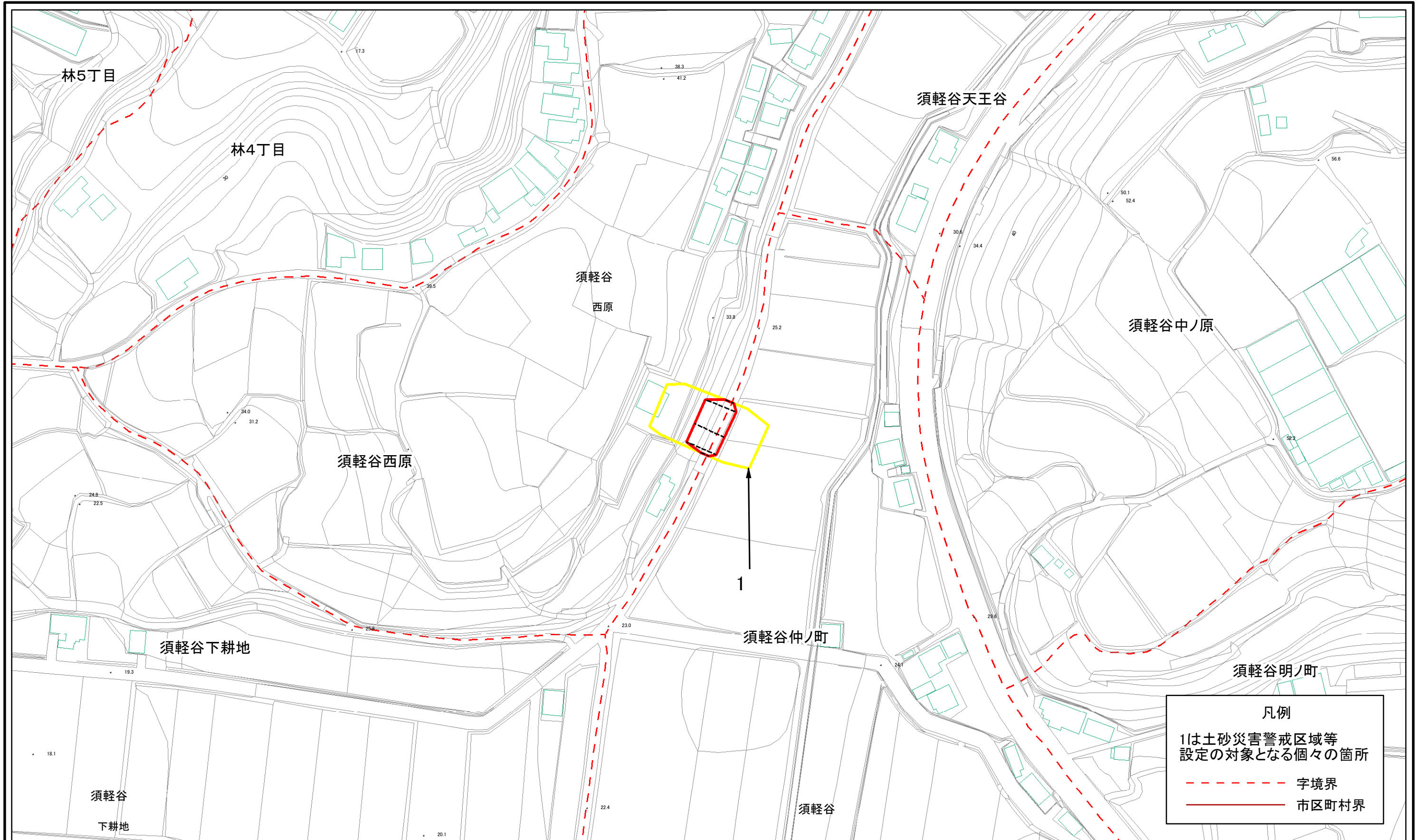


土砂災害警戒区域等指定図(その2-1)



凡例
 1は土砂災害警戒区域等
 設定の対象となる個々の箇所
 - - - 字境界
 ——— 市区町村界

0 25 50 100
 m

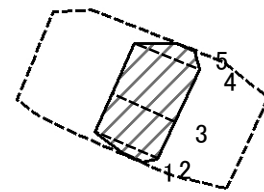
**土砂災害警戒区域・土砂災害特別警戒区域
 区域図**

| | |
|-------------------------|--|
| 土砂災害防止法施行令第二条の基準に該当する区域 | |
| 土砂災害防止法施行令第三条の基準に該当する区域 | |
| それ以外の区域 | |

縮尺
 1:1,500

| | | | |
|---------|-------------|------|-----------------------|
| 自然現象の種類 | 急傾斜地の崩壊 | 箇所番号 | 201-H19-9047 |
| 告示番号 | 神奈川県告示第107号 | 箇所名 | 須軽谷西原 |
| 告示年月日 | 令和2年3月24日 | 所在地 | 横須賀市須軽谷西原 及び須軽谷仲ノ町 |

土砂災害警戒区域等指定図(その2-2)

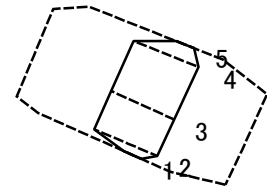
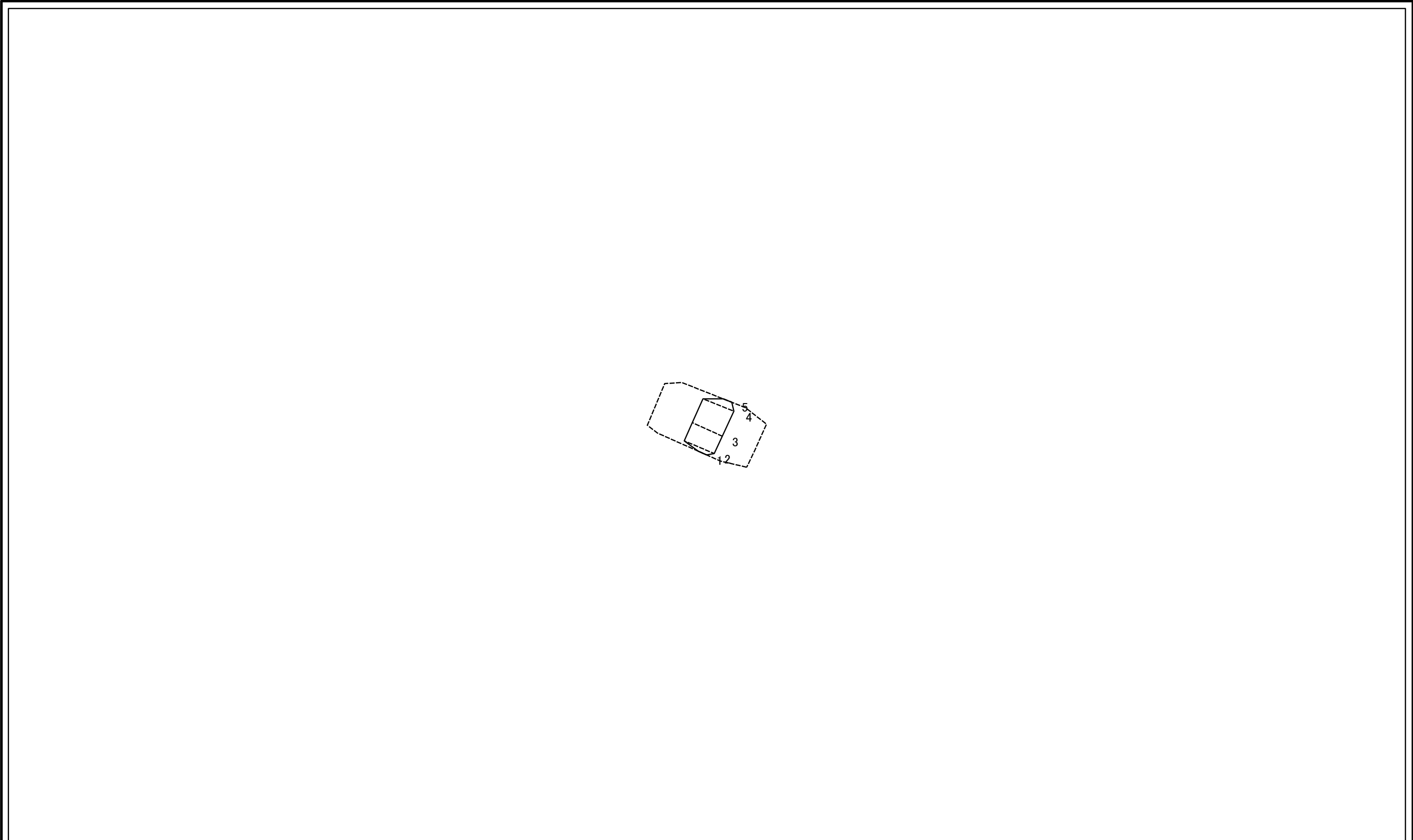


0 25 50 100
m

図中の数字は横断測線番号を示す

| | | | | | | | |
|--|-------------------------------------|--|--------------------|-------------|-------------|------|-----------------------|
| 土砂災害特別警戒区域の区域区分図 (急傾斜地の崩壊に伴う土石等の移動により 建築物の地上部に作用すると想定される力) | 土砂災害防止法施行令第2条の基準に該当する区域 | | N 縮尺 1:1,500 | 自然現象 の種類 | 急傾斜地の崩壊 | 箇所番号 | 201-H19-9047 |
| | 土砂災害防止法 施行令第3条の 基準に該当する 区域 | | | 告示番号 | 神奈川県告示第107号 | 箇所名 | 須軽谷西原 |
| | それ以外の区域 | | | 告示年月日 | 令和2年3月24日 | 所在地 | 横須賀市須軽谷西原 及び須軽谷仲ノ町 |

土砂災害警戒区域等指定図(その2-3)



0 25 50 100
m

図中の数字は横断測線番号を示す

| | | | | | | | |
|---|-------------------------|--|--------------------|---------|-----------------|------|-----------------------|
| 土砂災害特別警戒区域の区域区分図 (急傾斜地の崩壊に伴う土石等の堆積により 建築物の地上部に作用すると想定される力) | 土砂災害防止法施行令第二条の基準に該当する区域 | | N 縮尺 1:1,500 | 自然現象の種類 | 急傾斜地の崩壊 | 箇所番号 | 201-H19-9047 |
| | 土砂災害防止法施行令第三条の基準に該当する区域 | | | 告示番号 | 神奈川県告示第 107 号 | 箇所名 | 須軽谷西原 |
| | それ以外の区域 | | | 告示年月日 | 令和 2 年 3 月 24 日 | 所在地 | 横須賀市須軽谷西原 及び須軽谷仲ノ町 |

