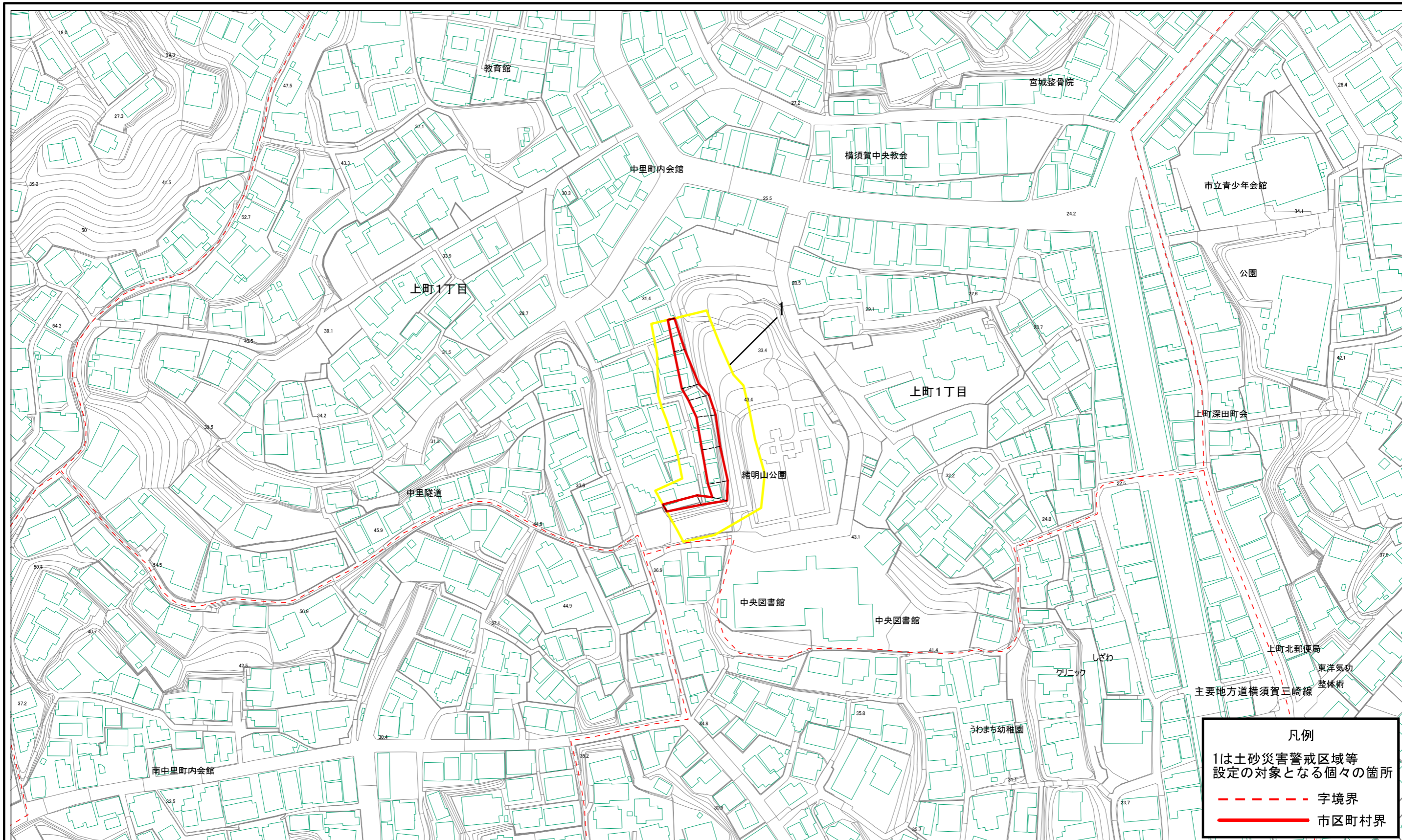


土砂災害警戒区域等指定図(その2-1)



土砂災害警戒区域・土砂災害特別警戒区域 区域図

土砂災害防止法施行令第二条の基準に該当する区域
 土砂災害防止法
 施行令第三条の
 基準に該当する
 区域
 土砂等の(移動)高さが1m以下の場合、
 土砂等の移動による力が100kN/mを超える区域
 土砂等の堆積の高さが3mを超える区域
 それ以外の区域

	縮尺
	1:1,500

自然現象
 の種類
 急傾斜地の崩壊
 告示番号
 神奈川県告示第107号
 告示年月日
 令和2年3月24日

箇所番号	201-H19-0313
箇所名	上町1丁目13
所在地	横須賀市上町1丁目

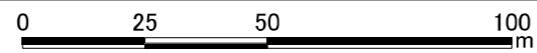
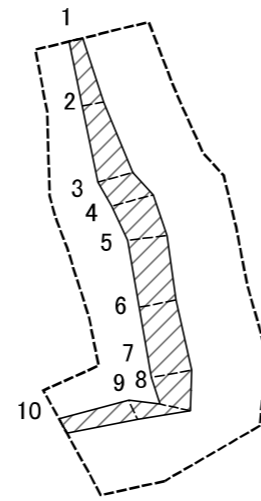
凡例

1は土砂災害警戒区域等
 設定の対象となる個々の箇所

字境界

市区町村界

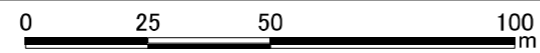
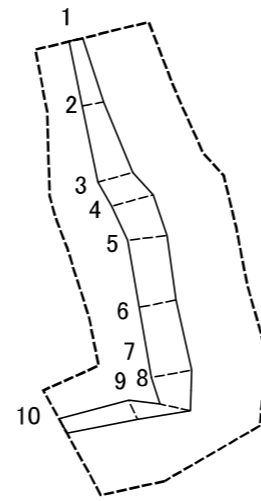
土砂災害警戒区域等指定図(その2-2)



図中の数字は横断測線番号を示す

土砂災害特別警戒区域の区域区分図 (急傾斜地の崩壊に伴う土石などの移動により 建築物の地上部に作用すると想定される力)	土砂災害防止法施行令第二条の基準に該当する区域		N 縮尺 1:1,500	自然現象の種類	急傾斜地の崩壊	箇所番号	201-H19-0313-01
	土砂災害防止法施行令第三条の基準に該当する区域			告示番号	神奈川県告示第107号	箇所名	上町1丁目13-1
	それ以外の区域			告示年月日	令和2年3月24日	所在地	横須賀市上町1丁目

土砂災害警戒区域等指定図(その2-3)



図中の数字は横断測線番号を示す

土砂災害特別警戒区域の区域区分図 (急傾斜地の崩壊に伴う土石などの堆積により 建築物の地上部に作用すると想定される力)	土砂災害防止法施行令第二条の基準に該当する区域		N 縮尺 1:1,500	自然現象の種類	急傾斜地の崩壊	箇所番号	201-H19-0313-01
	土砂災害防止法施行令第三条の基準に該当する区域			告示番号	神奈川県告示第107号	箇所名	上町1丁目13-1
	それ以外の区域			告示年月日	令和2年3月24日	所在地	横須賀市上町1丁目

土砂災害警戒区域等指定図書(その3)

横断測線の区間	土石等の移動により建築物の地上部に作用すると想定される力				土石等の堆積により建築物の地上部に作用すると想定される力				横断測線の区間	土石等の移動により建築物の地上部に作用すると想定される力				土石等の堆積により建築物の地上部に作用すると想定される力			
	土石等の(移動)高さが1m以下の場合、土石等の移動による力が100kN/m ² を超える区域		それ以外の区域		土石等の堆積の高さが3mを超える区域		それ以外の区域			土石等の(移動)高さが1m以下の場合、土石等の移動による力が100kN/m ² を超える区域		それ以外の区域		土石等の堆積の高さが3mを超える区域		それ以外の区域	
	力の大きさのうち最大のもの (kN/m ²)	土石等の高さ (m)	力の大きさのうち最大のもの (kN/m ²)	土石等の高さ (m)	力の大きさのうち最大のもの (kN/m ²)	土石等の高さ (m)	力の大きさのうち最大のもの (kN/m ²)	土石等の高さ (m)		力の大きさのうち最大のもの (kN/m ²)	土石等の高さ (m)	力の大きさのうち最大のもの (kN/m ²)	土石等の高さ (m)	力の大きさのうち最大のもの (kN/m ²)	土石等の高さ (m)	力の大きさのうち最大のもの (kN/m ²)	土石等の高さ (m)
1 ~ 2	-	-	53.85	0.75	-	-	11.61	2.21	~								
2 ~ 3	-	-	67.78	0.75	-	-	10.60	2.02	~								
3 ~ 4	-	-	73.38	0.75	-	-	10.48	2.00	~								
4 ~ 5	-	-	73.38	0.75	-	-	11.08	2.11	~								
5 ~ 6	-	-	68.89	0.75	-	-	11.08	2.11	~								
6 ~ 7	-	-	72.73	0.75	-	-	10.41	1.98	~								
7 ~ 8	-	-	72.73	0.75	-	-	10.88	2.07	~								
8 ~ 9	-	-	61.86	0.75	-	-	11.71	2.23	~								
9 ~ 10	-	-	47.95	0.75	-	-	11.71	2.23	~								
~									~								
~									~								
~									~								
~									~								
~									~								
~									~								
~									~								
~									~								
~									~								
~									~								
~									~								
~									~								
~									~								
~									~								
~									~								
~									~								
~									~								
~									~								
~									~								
~									~								
~									~								
~									~								
~									~								
~									~								
~									~								
~									~								

建築物の構造の規制に必要な衝撃に関する事項	自然現象の種類	急傾斜地の崩壊	箇所番号	201-H19-0313-01
	告示番号	神奈川県告示第107号	箇所名	上町1丁目13-1
	告示年月日	令和2年3月24日	所在地	横須賀市上町1丁目