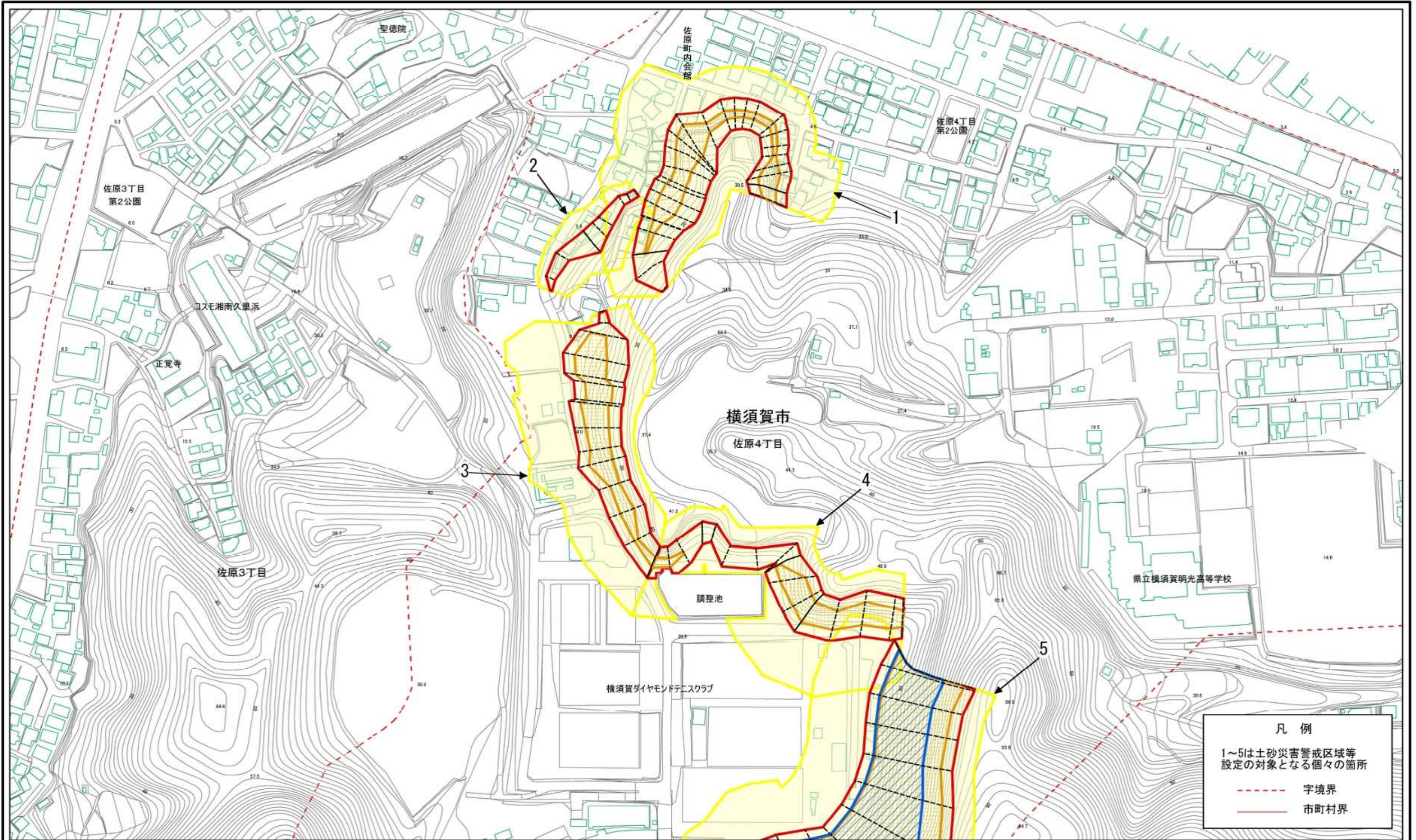


# 土砂災害警戒区域等指定図(その2)(1/2)

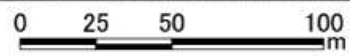
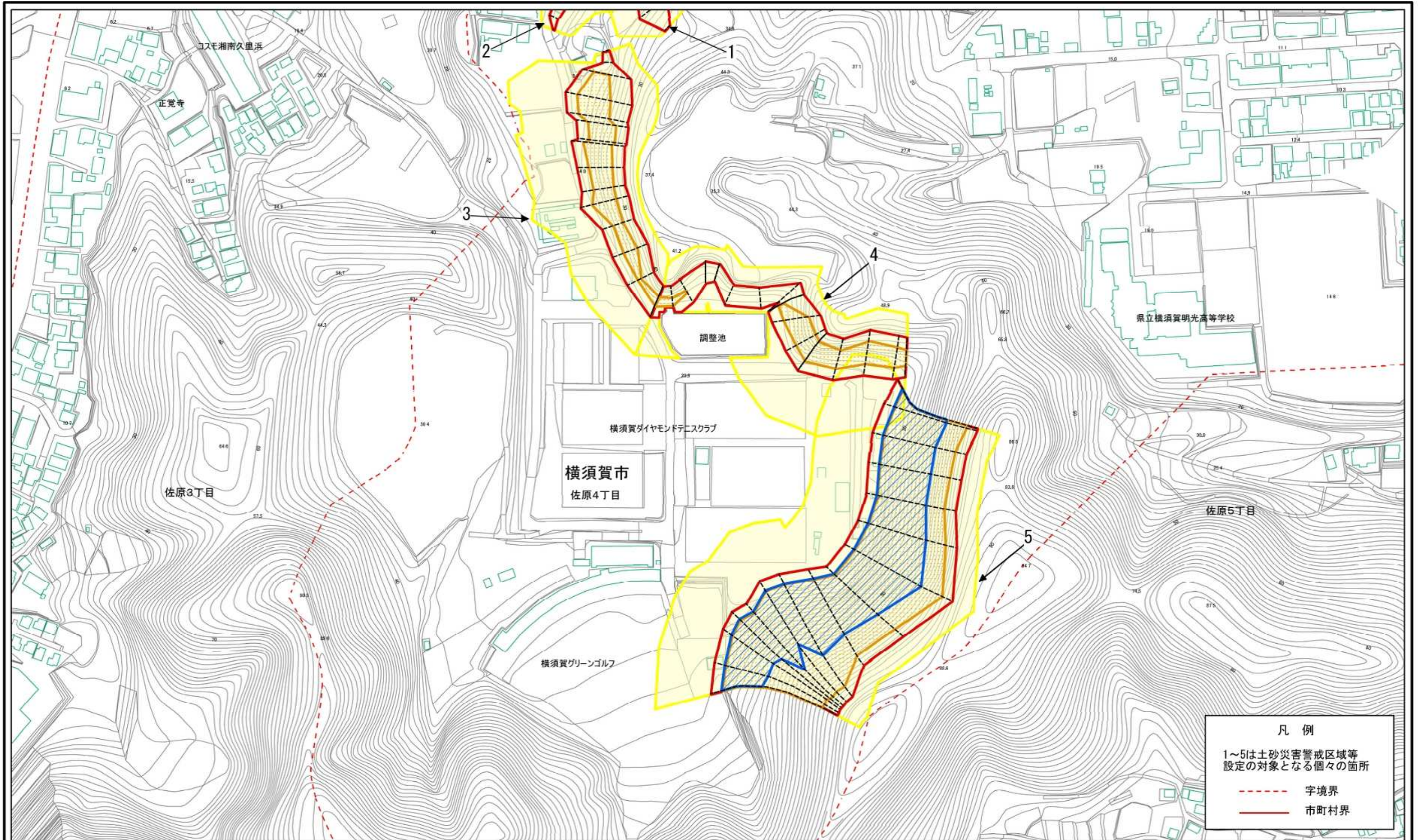


0 25 50 100  
m

土砂災害警戒区域・土砂災害特別警戒区域 区域図	土砂災害防止法施行令第二条の基準に該当する区域		N 縮尺 1:2,500	自然現象の種類	急傾斜地の崩壊	箇所番号	201-H18-7038
	土砂災害防止法施行令第三条の基準に該当する区域			告示番号	神奈川県告示第251号	箇所名	佐原4丁目3
	土砂等の(移動)高さが1m以下の場合、土砂等の移動による力が100N/mを超える区域			告示年月日	令和2年6月12日	所在地	横須賀市佐原4丁目及び佐原3丁目
	土砂等の堆積の高さが3mを超える区域						

凡例  
1~5は土砂災害警戒区域等  
設定の対象となる個々の箇所  
--- 字境界  
--- 市町村界

# 土砂災害警戒区域等指定図(その2)(2/2)



土砂災害警戒区域・土砂災害特別警戒区域  
区域図

土砂災害防止法施行令第二条の基準に該当する区域	
土砂災害防止法施行令第三条の基準に該当する区域	
土砂等の堆積の高さが3mを超える区域	
それ以外の区域	

N  
縮尺  
1:2,500

自然現象の種類	急傾斜地の崩壊	箇所番号	201-H18-7038
告示番号	神奈川県告示第251号	箇所名	佐原4丁目3
告示年月日	令和2年6月12日	所在地	横須賀市佐原4丁目及び佐原3丁目

凡例  
1~5は土砂災害警戒区域等  
設定の対象となる個々の箇所  
--- 字境界  
--- 市町村界