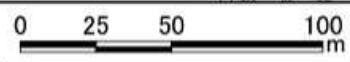
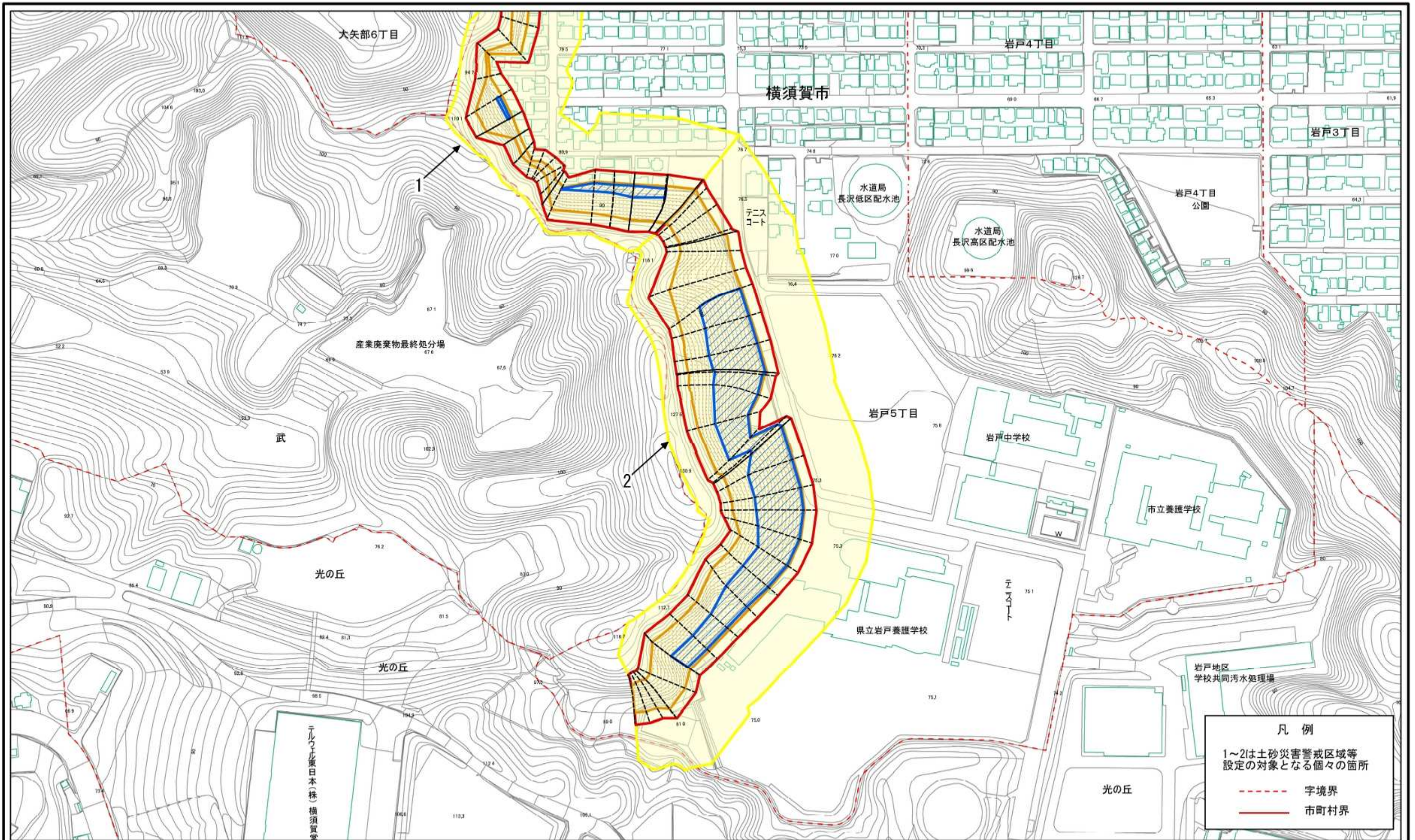
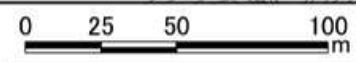
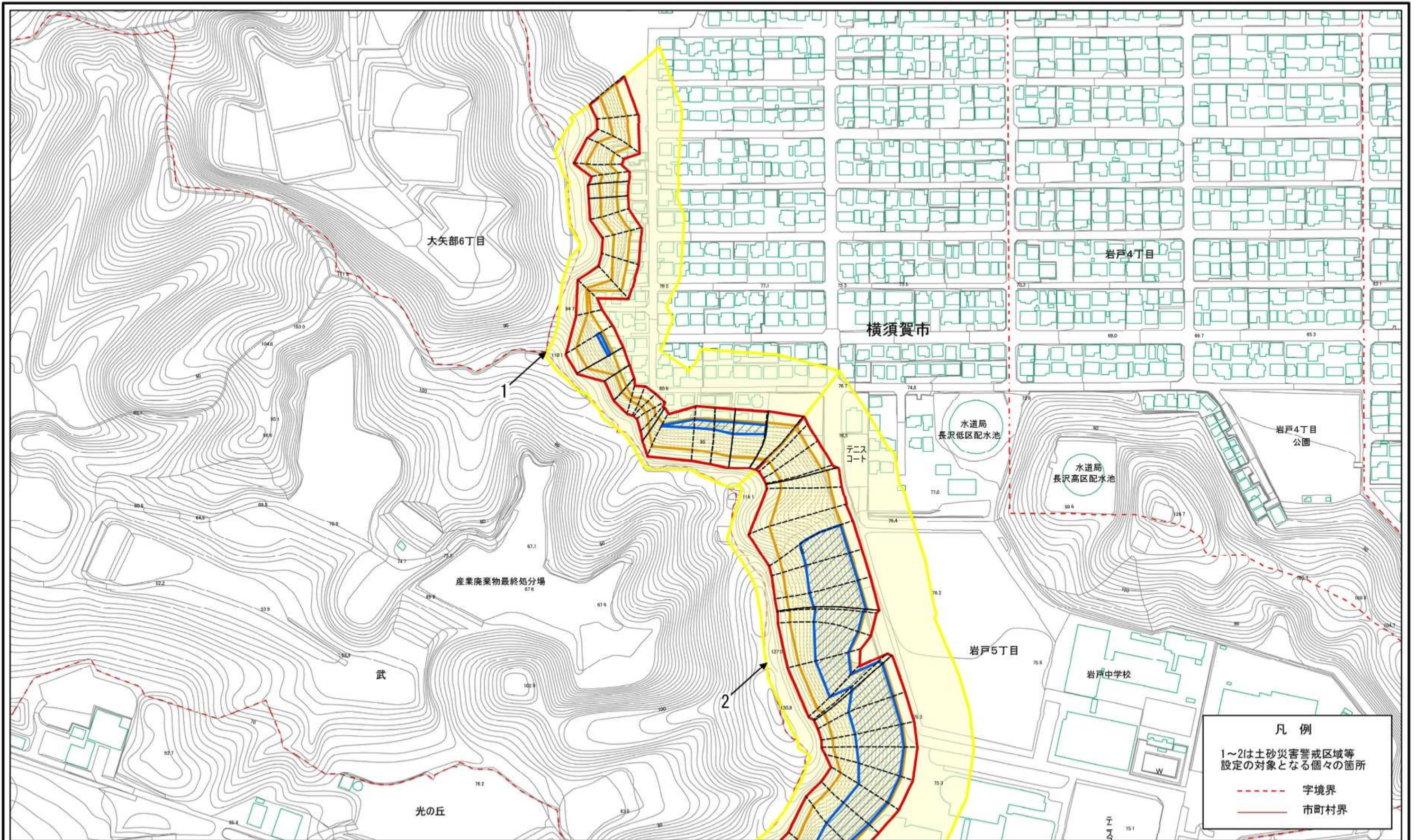


土砂災害警戒区域等指定図(その2)(1/2)



土砂災害警戒区域・土砂災害特別警戒区域 区域図	土砂災害防止法施行令第二条の基準に該当する区域		N 縮尺 1:2,500	自然現象の種類	急傾斜地の崩壊	箇所番号	201-H18-7012
	土砂災害防止法施行令第三条の基準に該当する区域			告示番号	神奈川県告示第251号	箇所名	岩戸5丁目3
	それ以外の区域			告示年月日	令和2年6月12日	所在地	横須賀市岩戸5丁目、光の丘、大矢部6丁目及び武

土砂災害警戒区域等指定図(その2)(2/2)



**土砂災害警戒区域・土砂災害特別警戒区域
区域図**

土砂災害防止法施行令第二条の基準に該当する区域	
土砂災害防止法施行令第三条の基準に該当する区域	
土砂等の堆積の高さが3mを超える区域	
それ以外の区域	

縮尺
1:2,500

自然現象の種類	急傾斜地の崩壊	箇所番号	201-H18-7012
告示番号	神奈川県告示第251号	箇所名	岩戸5丁目3
告示年月日	令和2年6月12日	所在地	横須賀市岩戸5丁目、光の丘、大矢部6丁目及び武