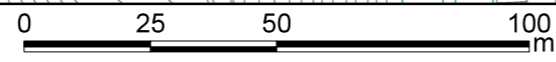
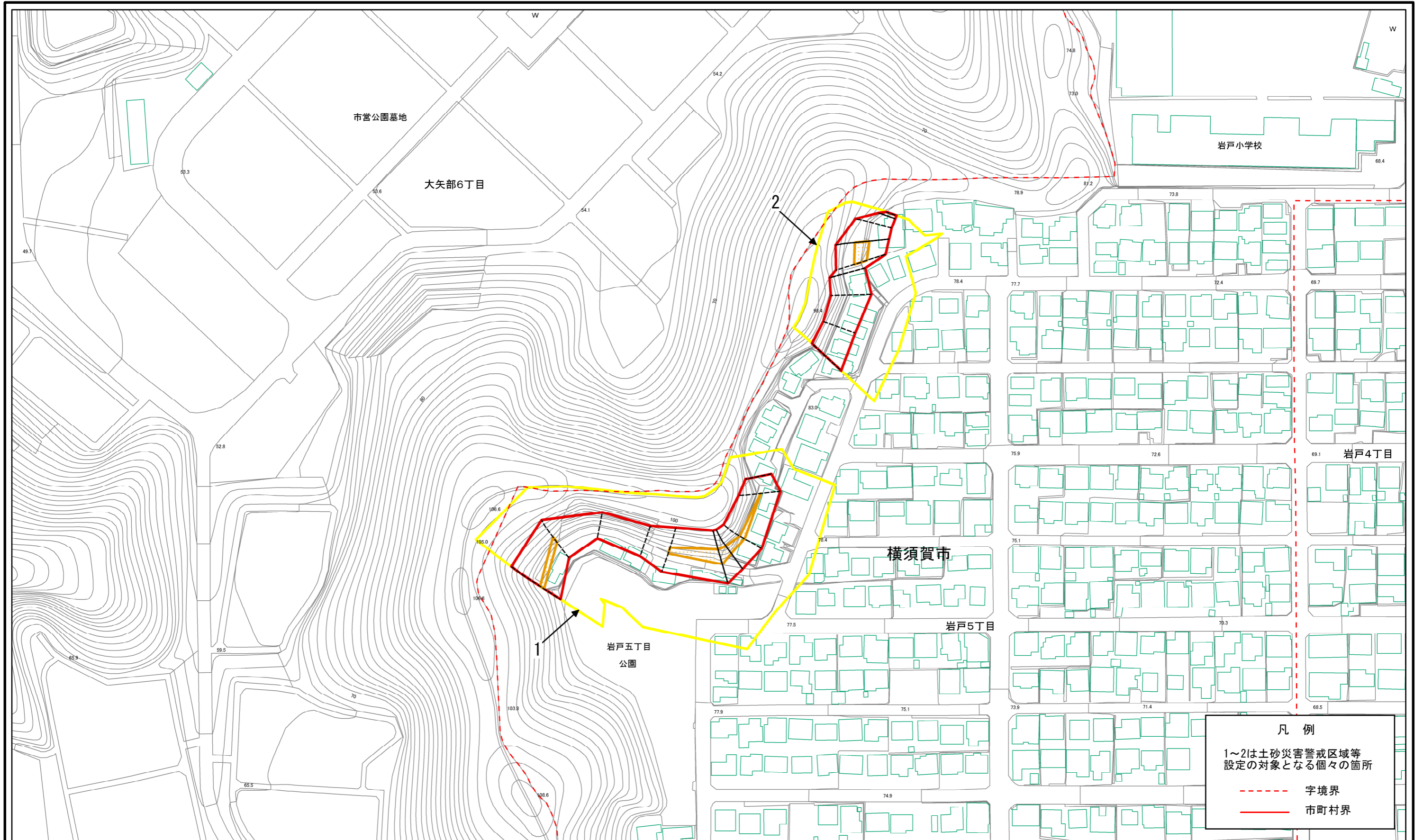


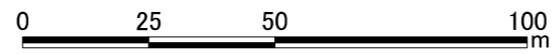
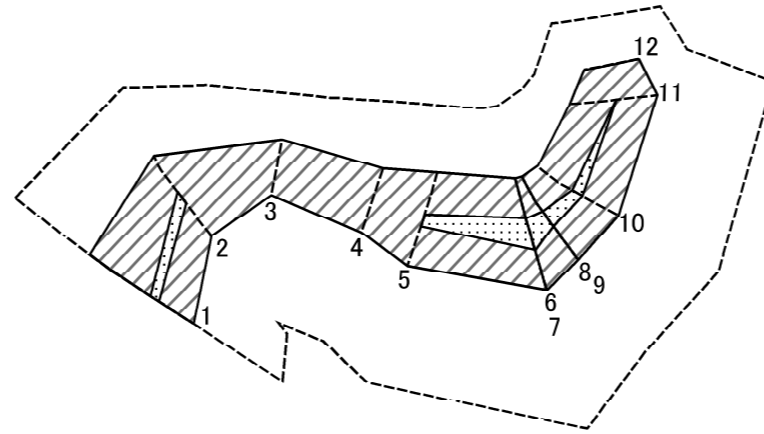
土砂災害警戒区域等指定図(その2-1)



凡例
 1~2は土砂災害警戒区域等
 設定の対象となる個々の箇所
 - - - 字境界
 ——— 市町村界

土砂災害警戒区域・土砂災害特別警戒区域 区域図	土砂災害防止法施行令第二条の基準に該当する区域		N 縮尺 1:1,500	自然現象の種類	急傾斜地の崩壊	箇所番号	201-H18-7011
	土砂災害防止法施行令第三条の基準に該当する区域			告示番号	神奈川県告示第251号	箇所名	岩戸5丁目2
	それ以外の区域			告示年月日	令和2年6月12日	所在地	横須賀市岩戸5丁目 及び大矢部6丁目

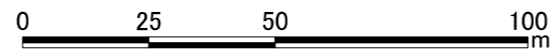
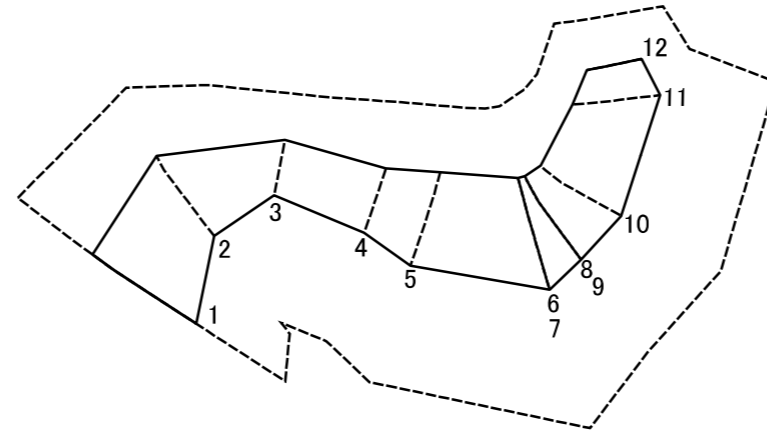
土砂災害警戒区域等指定図(その2-2)



図中の数字は横断測線番号を示す

土砂災害特別警戒区域の区域区分図 (急傾斜地の崩壊に伴う土石等の移動により 建築物の地上部に作用すると想定される力)	土砂災害防止法施行令第二条の基準に該当する区域		N 縮尺 1:1,500	自然現象の種類	急傾斜地の崩壊	箇所番号	201-H18-7011-1
	土砂災害防止法施行令第三条の基準に該当する区域			告示番号	神奈川県告示第251号	箇所名	岩戸5丁目2-1
	それ以外の区域			告示年月日	令和2年6月12日	所在地	横須賀市岩戸5丁目 及び大矢部6丁目

土砂災害警戒区域等指定図(その2-3)



図中の数字は横断測線番号を示す

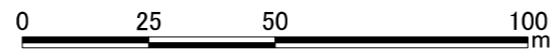
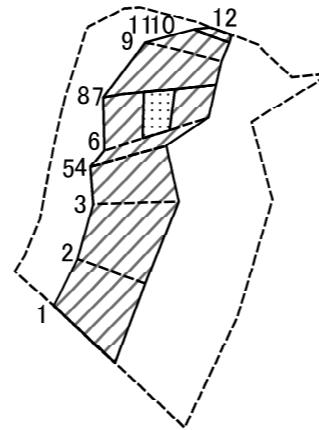
土砂災害特別警戒区域の区域区分図 (急傾斜地の崩壊に伴う土石等の堆積により 建築物の地上部に作用すると想定される力)	土砂災害防止法施行令第二条の基準に該当する区域		N 縮尺 1:1,500	自然現象の種類	急傾斜地の崩壊	箇所番号	201-H18-7011-1
	土砂災害防止法施行令第三条の基準に該当する区域			告示番号	神奈川県告示第251号	箇所名	岩戸5丁目2-1
	それ以外の区域			告示年月日	令和2年6月12日	所在地	横須賀市岩戸5丁目 及び大矢部6丁目

土砂災害警戒区域等指定図書(その3)

横断測線の区間	土石等の移動により建築物の地上部に作用すると想定される力				土石等の堆積により建築物の地上部に作用すると想定される力				横断測線の区間	土石等の移動により建築物の地上部に作用すると想定される力				土石等の堆積により建築物の地上部に作用すると想定される力			
	土石等の(移動)高さが1m以下の場合、土石等の移動による力が100kN/m ² を超える区域		それ以外の区域		土石等の堆積の高さが3mを超える区域		それ以外の区域			土石等の(移動)高さが1m以下の場合、土石等の移動による力が100kN/m ² を超える区域		それ以外の区域		土石等の堆積の高さが3mを超える区域		それ以外の区域	
	力の大きさのうち最大のもの(kN/m ²)	土石等の高さ(m)	力の大きさのうち最大のもの(kN/m ²)	土石等の高さ(m)	力の大きさのうち最大のもの(kN/m ²)	土石等の高さ(m)	力の大きさのうち最大のもの(kN/m ²)	土石等の高さ(m)		力の大きさのうち最大のもの(kN/m ²)	土石等の高さ(m)	力の大きさのうち最大のもの(kN/m ²)	土石等の高さ(m)	力の大きさのうち最大のもの(kN/m ²)	土石等の高さ(m)	力の大きさのうち最大のもの(kN/m ²)	土石等の高さ(m)
1 ~ 2	107.10	0.75	100.00	0.75	-	-	17.56	2.71	~								
2 ~ 3	-	-	100.00	0.75	-	-	19.46	3.00	~								
3 ~ 4	-	-	79.48	0.75	-	-	19.46	3.00	~								
4 ~ 5	-	-	100.00	0.75	-	-	18.43	2.84	~								
5 ~ 6	114.83	0.75	100.00	0.75	-	-	17.63	2.72	~								
6 ~ 7									~								
7 ~ 8	114.83	0.75	100.00	0.75	-	-	17.19	2.65	~								
8 ~ 9									~								
9 ~ 10	109.27	0.75	100.00	0.75	-	-	15.99	2.47	~								
10 ~ 11	106.02	0.75	100.00	0.75	-	-	16.66	2.57	~								
11 ~ 12	-	-	100.00	0.75	-	-	16.66	2.57	~								
12 ~ 13	-	-	-	-	-	-	-	-	~								
~									~								
~									~								
~									~								
~									~								
~									~								
~									~								
~									~								
~									~								
~									~								
~									~								
~									~								
~									~								
~									~								
~									~								
~									~								

建築物の構造の規制に必要な衝撃に関する事項	自然現象の種類	急傾斜地の崩壊	箇所番号	201-H18-7011-1
	告示番号	神奈川県告示第251号	箇所名	岩戸5丁目2-1
	告示年月日	令和2年6月12日	所在地	横須賀市岩戸5丁目及び大矢部6丁目

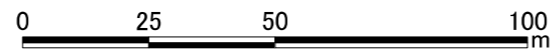
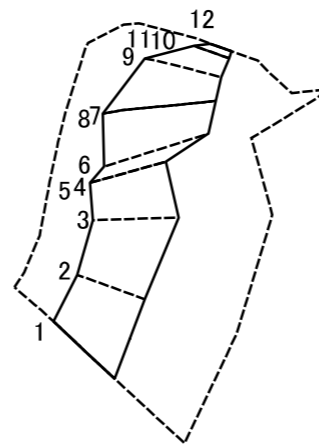
土砂災害警戒区域等指定図(その2-2)



図中の数字は横断測線番号を示す

土砂災害特別警戒区域の区域区分図 (急傾斜地の崩壊に伴う土石等の移動により 建築物の地上部に作用すると想定される力)	土砂災害防止法施行令第二条の基準に該当する区域		N 縮尺 1:1,500	自然現象の種類	急傾斜地の崩壊	箇所番号	201-H18-7011-2
	土砂災害防止法施行令第三条の基準に該当する区域			告示番号	神奈川県告示第251号	箇所名	岩戸5丁目2-2
	それ以外の区域			告示年月日	令和2年6月12日	所在地	横須賀市岩戸5丁目 及び大矢部6丁目

土砂災害警戒区域等指定図(その2-3)



図中の数字は横断測線番号を示す

土砂災害特別警戒区域の区域区分図 (急傾斜地の崩壊に伴う土石等の堆積により 建築物の地上部に作用すると想定される力)	土砂災害防止法施行令第二条の基準に該当する区域		N 縮尺 1:1,500	自然現象の種類	急傾斜地の崩壊	箇所番号	201-H18-7011-2
	土砂災害防止法施行令第三条の基準に該当する区域			告示番号	神奈川県告示第251号	箇所名	岩戸5丁目2-2
	それ以外の区域			告示年月日	令和2年6月12日	所在地	横須賀市岩戸5丁目 及び大矢部6丁目

土砂災害警戒区域等指定図書(その3)

横断測線の区間	土石等の移動により建築物の地上部に作用すると想定される力				土石等の堆積により建築物の地上部に作用すると想定される力				横断測線の区間	土石等の移動により建築物の地上部に作用すると想定される力				土石等の堆積により建築物の地上部に作用すると想定される力			
	土石等の(移動)高さが1m以下の場合、土石等の移動による力が100kN/m ² を超える区域		それ以外の区域		土石等の堆積の高さが3mを超える区域		それ以外の区域			土石等の(移動)高さが1m以下の場合、土石等の移動による力が100kN/m ² を超える区域		それ以外の区域		土石等の堆積の高さが3mを超える区域		それ以外の区域	
	力の大きさのうち最大のもの(kN/m ²)	土石等の高さ(m)	力の大きさのうち最大のもの(kN/m ²)	土石等の高さ(m)	力の大きさのうち最大のもの(kN/m ²)	土石等の高さ(m)	力の大きさのうち最大のもの(kN/m ²)	土石等の高さ(m)		力の大きさのうち最大のもの(kN/m ²)	土石等の高さ(m)	力の大きさのうち最大のもの(kN/m ²)	土石等の高さ(m)	力の大きさのうち最大のもの(kN/m ²)	土石等の高さ(m)	力の大きさのうち最大のもの(kN/m ²)	土石等の高さ(m)
1 ~ 2	-	-	100.00	0.75	-	-	13.94	2.15	~								
2 ~ 3	-	-	100.00	0.75	-	-	13.94	2.15	~								
3 ~ 4	-	-	100.00	0.75	-	-	12.94	1.99	~								
4 ~ 5									~								
5 ~ 6	-	-	100.00	0.75	-	-	16.03	2.47	~								
6 ~ 7	113.41	0.75	100.00	0.75	-	-	16.03	2.47	~								
7 ~ 8									~								
8 ~ 9	-	-	100.00	0.75	-	-	14.33	2.21	~								
9 ~ 10	-	-	98.67	0.75	-	-	13.34	2.06	~								
10 ~ 11									~								
11 ~ 12	-	-	65.10	0.75	-	-	13.34	2.06	~								
~									~								
~									~								
~									~								
~									~								
~									~								
~									~								
~									~								
~									~								
~									~								
~									~								
~									~								
~									~								
~									~								
~									~								
~									~								
~									~								
~									~								
建築物の構造の規制に必要な衝撃に関する事項	自然現象の種類			急傾斜地の崩壊			箇所番号			201-H18-7011-2							
	告示番号			神奈川県告示第251号			箇所名			岩戸5丁目2-2							
	告示年月日			令和2年6月12日			所在地			横須賀市岩戸5丁目及び大矢部6丁目							