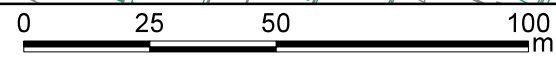
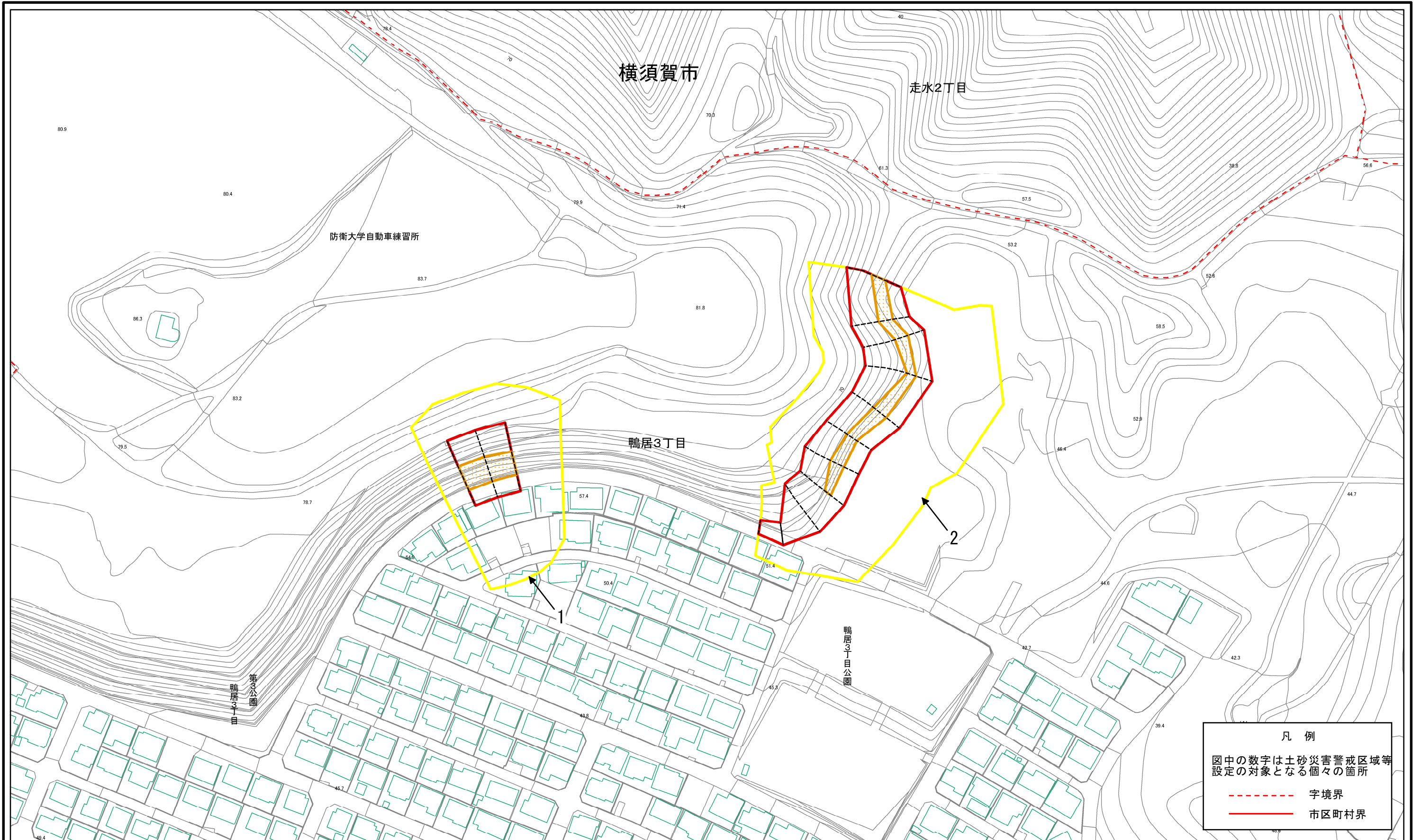
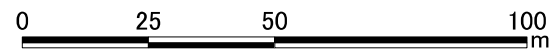
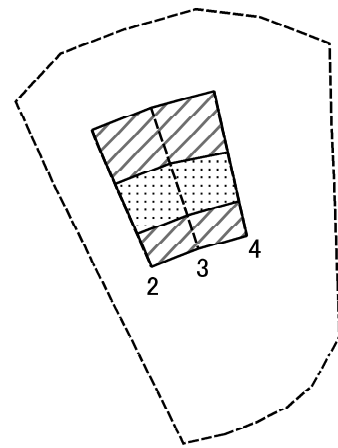


# 土砂災害警戒区域等指定図(その2-1)



土砂災害警戒区域・土砂災害特別警戒区域 区域図	土砂災害防止法施行令第二条の基準に該当する区域		N 縮尺 1:1,500	自然現象の種類	急傾斜地の崩壊	箇所番号	201-H18-6022
	土砂災害防止法施行令第三条の基準に該当する区域			告示番号		箇所名	鴨居3丁目1
	それ以外の区域			告示年月日		所在地	横須賀市鴨居3丁目

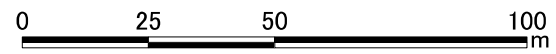
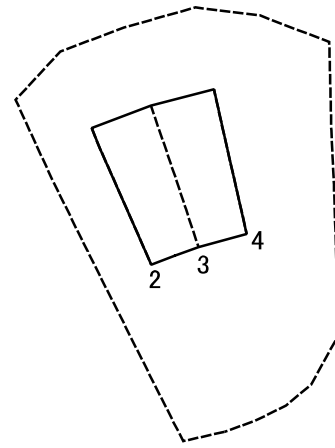
# 土砂災害警戒区域等指定図(その2-2)



図中の数字は横断測線番号を示す

<b>土砂災害特別警戒区域の区域区分図</b> (急傾斜地の崩壊に伴う土石等の移動により 建築物の地上部に作用すると想定される力)	土砂災害防止法施行令第二条の基準に該当する区域		N 縮尺 1:1,500	自然現象の種類	急傾斜地の崩壊	箇所番号	201-H18-6022-1
	土砂災害防止法施行令第三条の基準に該当する区域			告示番号		箇所名	鴨居3丁目1-1
	それ以外の区域		告示年月日		所在地	横須賀市鴨居3丁目	

# 土砂災害警戒区域等指定図(その2-3)

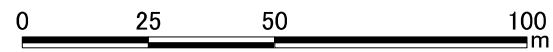
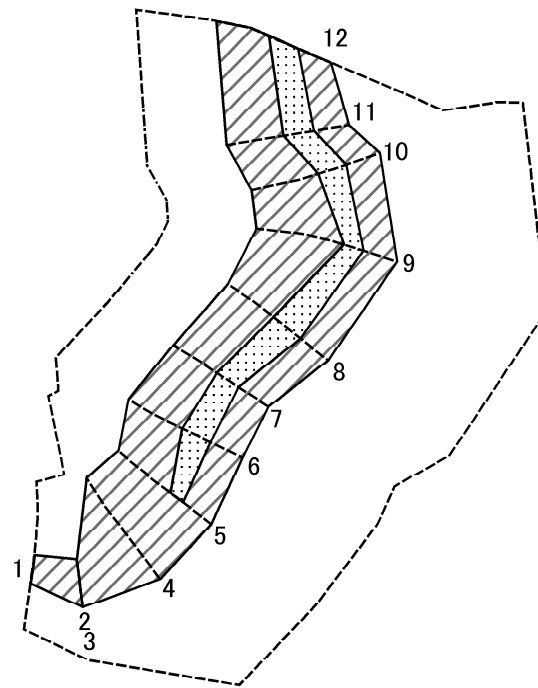


図中の数字は横断測線番号を示す

<b>土砂災害特別警戒区域の区域区分図</b> (急傾斜地の崩壊に伴う土石等の堆積により 建築物の地上部に作用すると想定される力)	土砂災害防止法施行令第二条の基準に該当する区域		N  縮尺 1:1,500	自然現象の種類	急傾斜地の崩壊	箇所番号	201-H18-6022-1
	土砂災害防止法施行令第三条の基準に該当する区域			告示番号		箇所名	鴨居3丁目1-1
	それ以外の区域			告示年月日		所在地	横須賀市鴨居3丁目



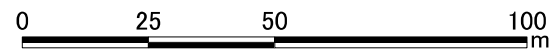
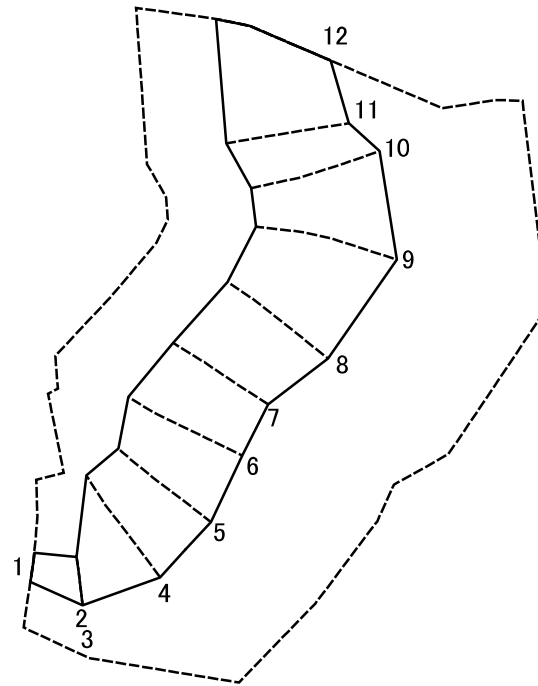
# 土砂災害警戒区域等指定図(その2-2)



図中の数字は横断測線番号を示す

<b>土砂災害特別警戒区域の区域区分図</b> (急傾斜地の崩壊に伴う土石等の移動により 建築物の地上部に作用すると想定される力)	土砂災害防止法施行令第二条の基準に該当する区域		N 縮尺 1:1,500	自然現象の種類	急傾斜地の崩壊	箇所番号	201-H18-6022-2
	土砂災害防止法施行令第三条の基準に該当する区域			告示番号		箇所名	鴨居3丁目1-2
	それ以外の区域			告示年月日		所在地	横須賀市鴨居3丁目

# 土砂災害警戒区域等指定図(その2-3)



図中の数字は横断測線番号を示す

<b>土砂災害特別警戒区域の区域区分図</b> (急傾斜地の崩壊に伴う土石等の堆積により 建築物の地上部に作用すると想定される力)	土砂災害防止法施行令第二条の基準に該当する区域		N 縮尺 1:1,500	自然現象の種類	急傾斜地の崩壊	箇所番号	201-H18-6022-2
	土砂災害防止法施行令第三条の基準に該当する区域			告示番号		箇所名	鴨居3丁目1-2
	それ以外の区域			告示年月日		所在地	横須賀市鴨居3丁目

