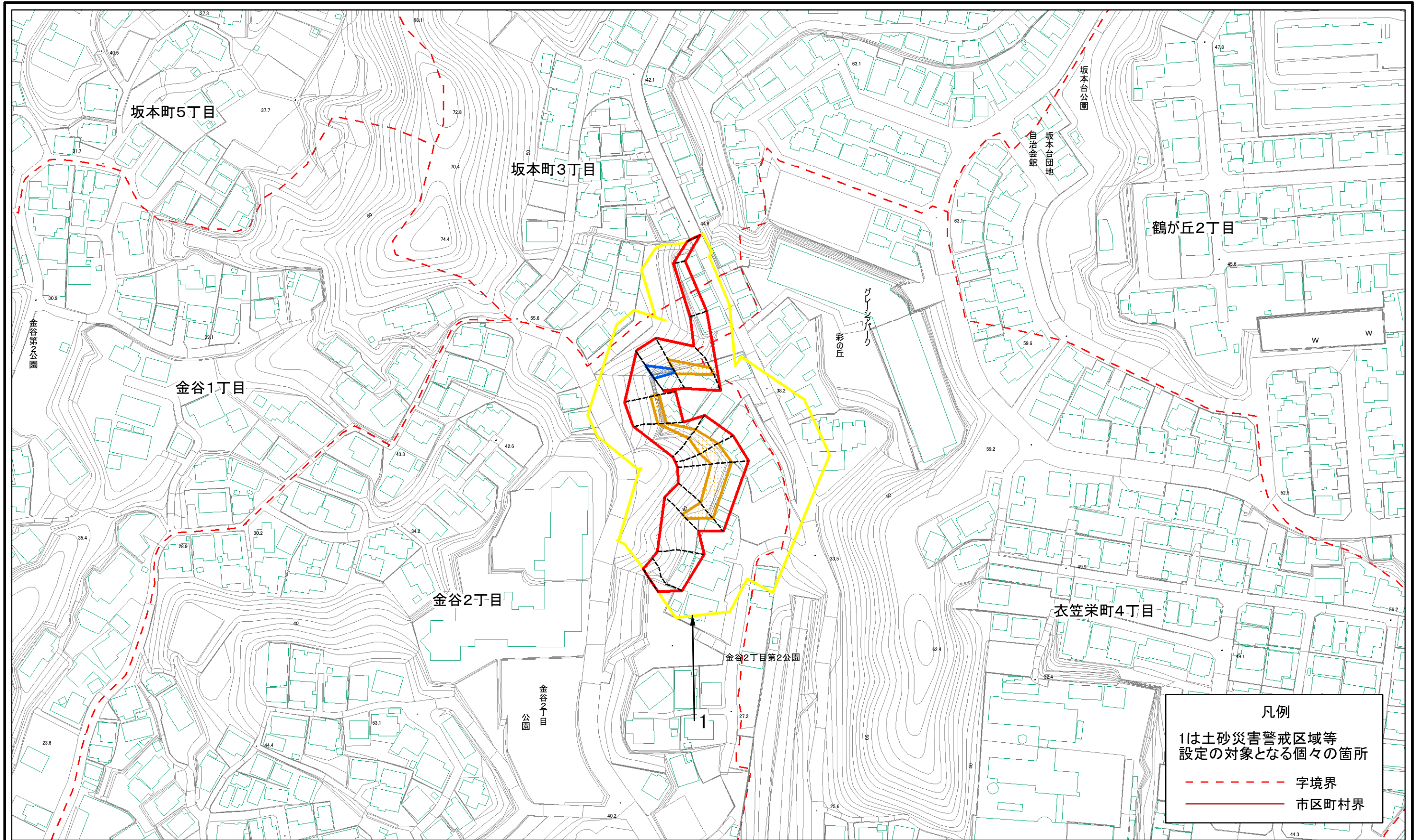
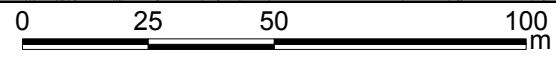


土砂災害警戒区域等指定図(その2-1)

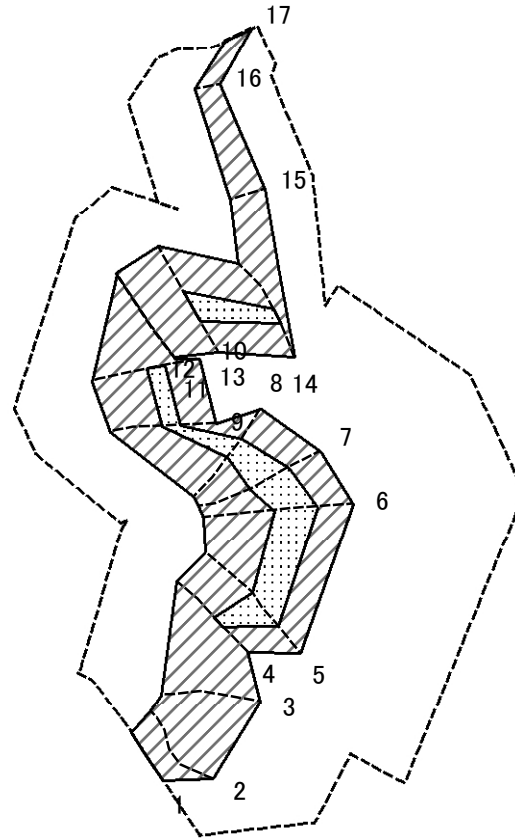


凡例
 1は土砂災害警戒区域等
 設定の対象となる個々の箇所
 - - - 字境界
 ——— 市区町村界



土砂災害警戒区域・土砂災害特別警戒区域 区域図	土砂災害防止法施行令第二条の基準に該当する区域		縮尺 1:1,500	自然現象 の種類	急傾斜地の崩壊	箇所番号	201-H18-4906
	土砂災害防止法 施行令第三条の 基準に該当する 区域			告示番号	神奈川県告示第 107 号	箇所名	金谷2丁目2
	それ以外の区域			告示年月日	令和 2 年 3 月 24 日	所在地	横須賀市金谷2丁目、 衣笠栄町4丁目及び坂本町3丁目

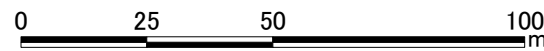
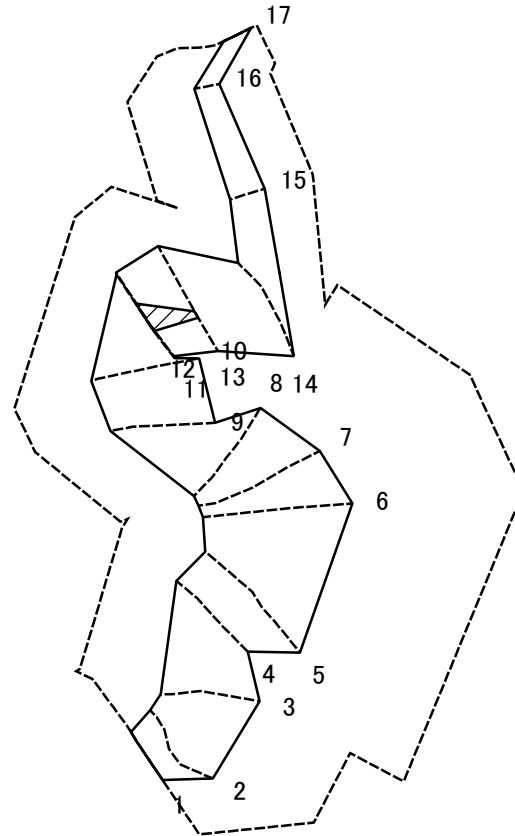
土砂災害警戒区域等指定図(その2-2)



図中の数字は横断測線番号を示す

土砂災害特別警戒区域の区域区分図 (急傾斜地の崩壊に伴う土石等の移動により 建築物の地上部に作用すると想定される力)	土砂災害防止法施行令第二条の基準に該当する区域		自然現象の種類 急傾斜地の崩壊 告示番号 神奈川県告示第 107 号 告示年月日 令和 2 年 3 月 24 日	箇所番号	201-H18-4906-1		
	土砂災害防止法施行令第三条の基準に該当する区域			縮尺	1:1,500	箇所名	金谷2丁目2-1
	それ以外の区域			告示年月日	令和 2 年 3 月 24 日	所在地	横須賀市金谷2丁目、 衣笠栄町4丁目及び坂本町3丁目

土砂災害警戒区域等指定図(その2-3)



図中の数字は横断測線番号を示す

土砂災害特別警戒区域の区域区分図 (急傾斜地の崩壊に伴う土石等の堆積により 建築物の地上部に作用すると想定される力)	土砂災害防止法施行令第二条の基準に該当する区域		N 縮尺 1:1,500	自然現象の種類	急傾斜地の崩壊	箇所番号	201-H18-4906-1
	土砂災害防止法施行令第三条の基準に該当する区域			告示番号	神奈川県告示第 107 号	箇所名	金谷2丁目2-1
	それ以外の区域			告示年月日	令和 2 年 3 月 24 日	所在地	横須賀市金谷2丁目、 衣笠栄町4丁目及び坂本町3丁目

土砂災害警戒区域等の指定の公示に係る図書(その3)(案)

(1/1)

横断測線の区間	土石等の移動により建築物の地上部に作用すると想定される力				土石等の堆積により建築物の地上部に作用すると想定される力				横断測線の区間	土石等の移動により建築物の地上部に作用すると想定される力				土石等の堆積により建築物の地上部に作用すると想定される力			
	土石等の(移動)高さが1m以下の場合、土石等の移動による力が100kN/m ² を超える区域		それ以外の区域		土石等の堆積の高さが3mを超える区域		それ以外の区域			土石等の(移動)高さが1m以下の場合、土石等の移動による力が100kN/m ² を超える区域		それ以外の区域		土石等の堆積の高さが3mを超える区域		それ以外の区域	
1 ~ 2	-	-	100.00	0.75	-	-	11.59	2.17	~								
2 ~ 3	-	-	100.00	0.75	-	-	11.59	2.17	~								
3 ~ 4	-	-	100.00	0.75	-	-	14.08	2.63	~								
4 ~ 5	111.00	0.75	100.00	0.75	-	-	14.08	2.63	~								
5 ~ 6	111.00	0.75	100.00	0.75	-	-	12.65	2.36	~								
6 ~ 7	113.03	0.75	100.00	0.75	-	-	12.25	2.29	~								
7 ~ 8	113.03	0.75	100.00	0.75	-	-	12.56	2.35	~								
8 ~ 9	108.79	0.75	100.00	0.75	-	-	12.56	2.35	~								
9 ~ 10	107.04	0.75	100.00	0.75	-	-	11.88	2.22	~								
10 ~ 11	-	-	100.00	0.75	-	-	16.05	3.00	~								
11 ~ 12	-	-	96.45	0.75	18.33	3.42	16.05	3.00	~								
12 ~ 13	-	-	100.00	0.75	18.33	3.42	16.05	3.00	~								
13 ~ 14	111.63	0.75	100.00	0.75	-	-	16.05	3.00	~								
14 ~ 15	-	-	100.00	0.75	-	-	12.87	2.41	~								
15 ~ 16	-	-	67.02	0.75	-	-	12.15	2.27	~								
16 ~ 17	-	-	57.07	0.75	-	-	12.15	2.27	~								
~									~								
~									~								
~									~								
~									~								
~									~								
~									~								
~									~								
~									~								
~									~								
~									~								
~									~								
~									~								
~									~								
~									~								
~									~								
~									~								
~									~								

様式-3(急) 建築物の構造の規制に必要な衝撃に関する事項	自然現象の種類	急傾斜地の崩壊	箇所番号	201-H18-4906-1
	告示番号	神奈川県告示第 107 号	箇所名	金谷2丁目2-1
	告示年月日	令和 2 年 3 月 24 日	所在地	横須賀市金谷2丁目、衣笠栄町4丁目及び坂本町3丁目