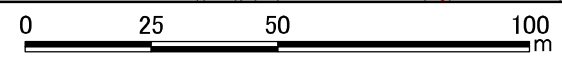
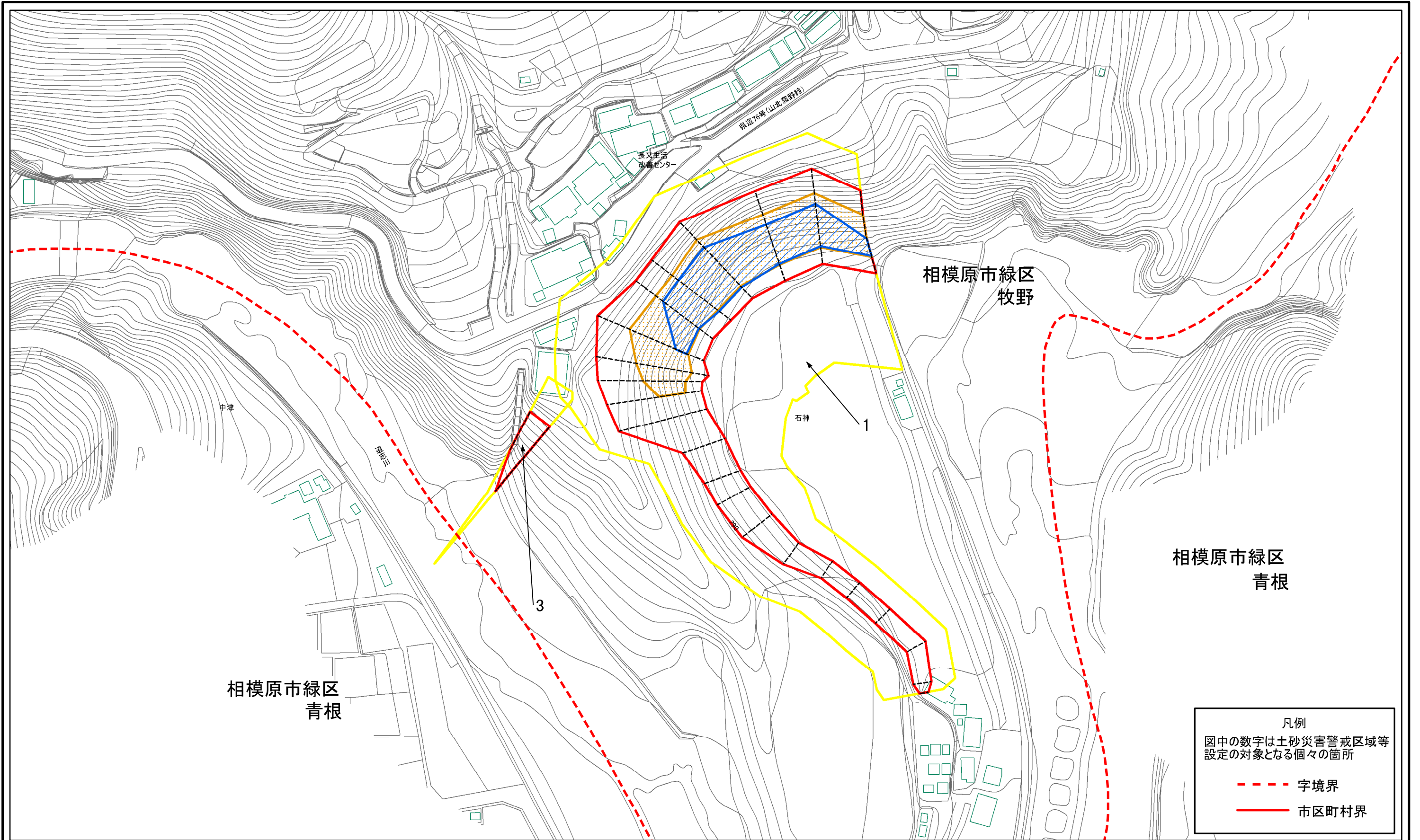


土砂災害警戒区域等指定図(その2-1)



**土砂災害警戒区域・土砂災害特別警戒区域
区域図**

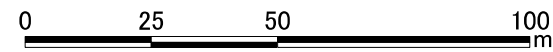
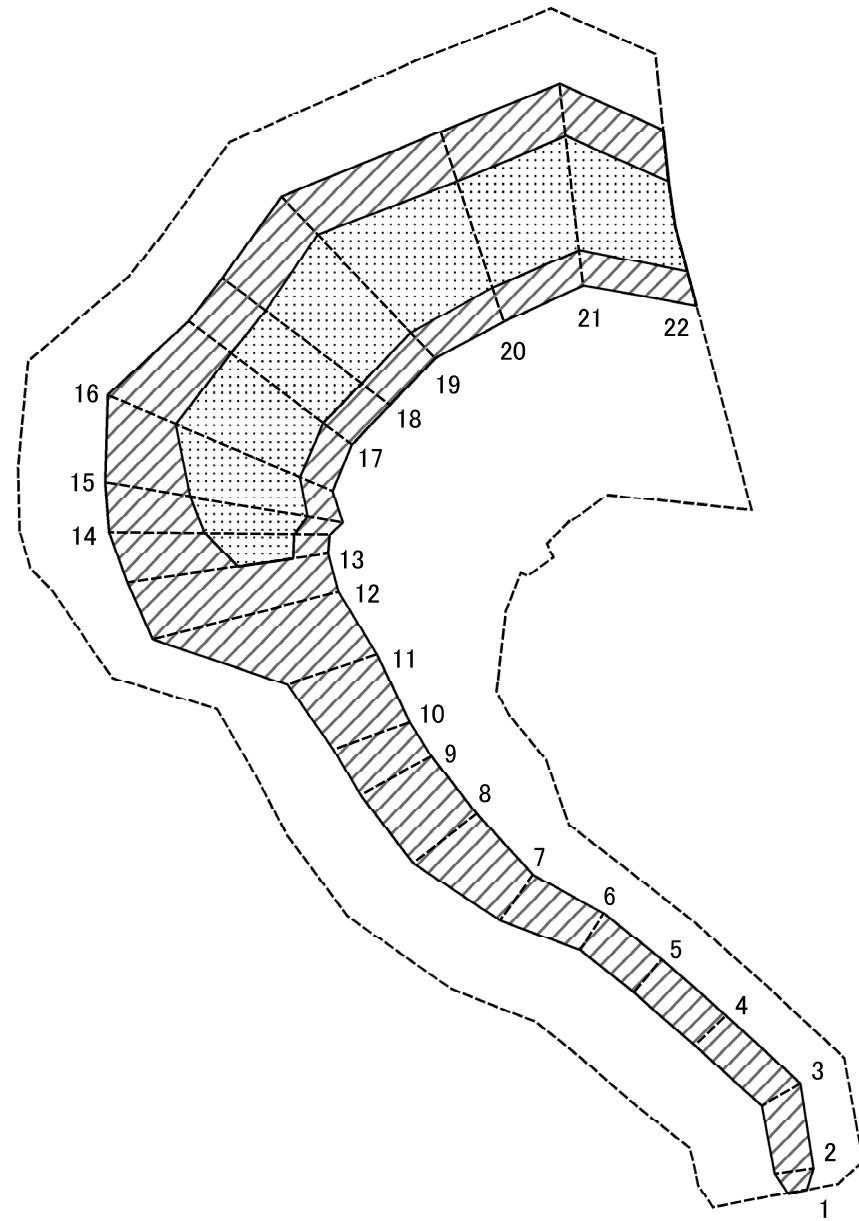
土砂災害防止法施行令第二条の基準に該当する区域		縮尺 1:1,500
土砂災害防止法施行令第三条の基準に該当する区域		
土砂等の(移動)高さが1m以下の場合、土砂等の移動による力が100kN/mを超える区域		
土砂等の堆積の高さが3mを超える区域 それ以外の区域		

自然現象の種類	急傾斜地の崩壊	箇所番号	151-H25-66241
告示番号	神奈川県告示第410号	箇所名	牧野西41
告示年月日	令和3年5月25日	所在地	相模原市緑区牧野及び青根

凡例
図中の数字は土砂災害警戒区域等設定の対象となる個々の箇所

--- 字境界
—— 市区町村界

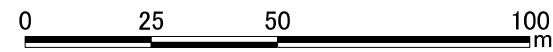
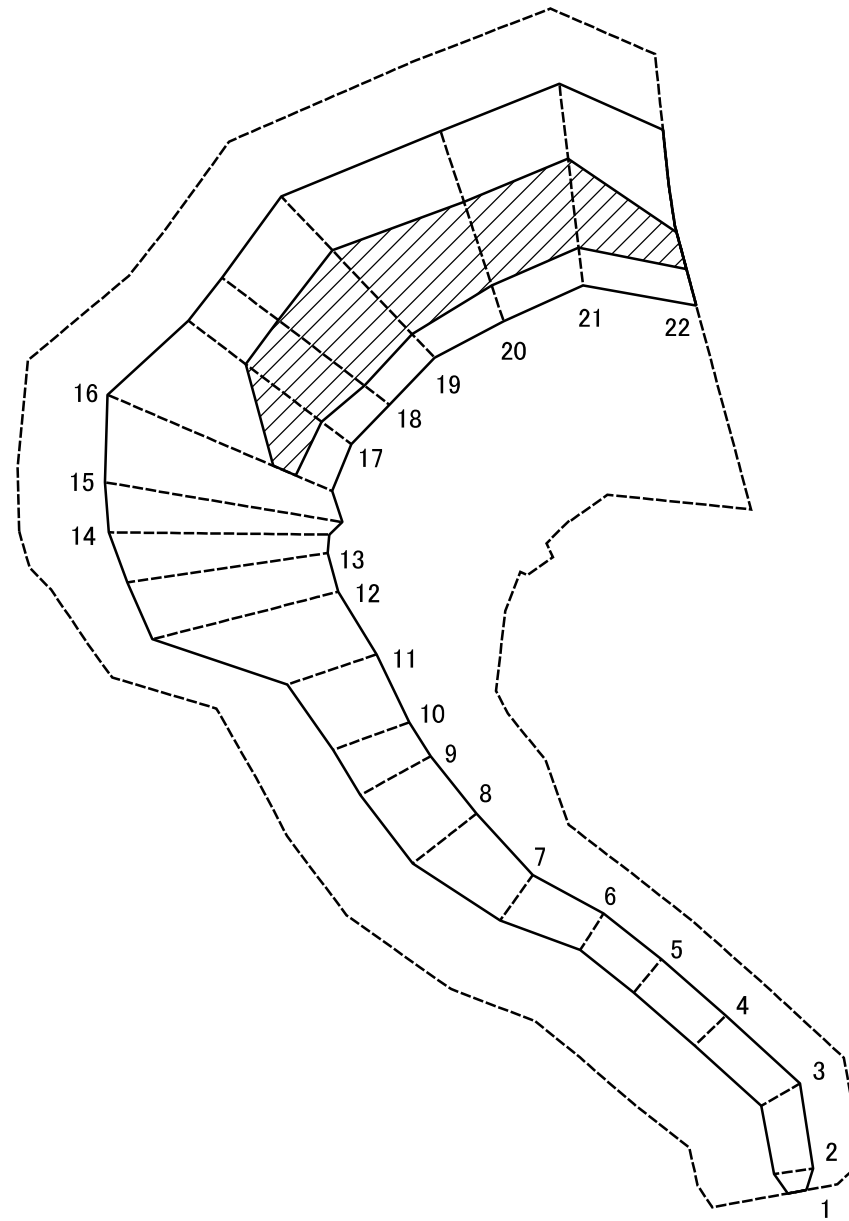
土砂災害警戒区域等指定図(その2-2)



図中の数字は横断測線番号を示す

土砂災害特別警戒区域の区域区分図 (急傾斜地の崩壊に伴う土石等の移動により 建築物の地上部に作用すると想定される力)	土砂災害防止法施行令第二条の基準に該当する区域		自然現象の種類 急傾斜地の崩壊	箇所番号	151-H25-66241-1
	土砂災害防止法施行令第三条の基準に該当する区域			告示番号	神奈川県告示第410号
	それ以外の区域		縮尺 1:1,500	告示年月日	令和3年5月25日

土砂災害警戒区域等指定図(その2-3)



図中の数字は横断測線番号を示す

土砂災害特別警戒区域の区域区分図 (急傾斜地の崩壊に伴う土石等の堆積により 建築物の地上部に作用すると想定される力)	土砂災害防止法施行令第二条の基準に該当する区域		縮尺 1:1,500	自然現象の種類	急傾斜地の崩壊	箇所番号	151-H25-66241-1
	土砂災害防止法施行令第三条の基準に該当する区域			告示番号	神奈川県告示第410号	箇所名	牧野西41-1
	それ以外の区域			告示年月日	令和3年5月25日	所在地	相模原市緑区牧野及び青根

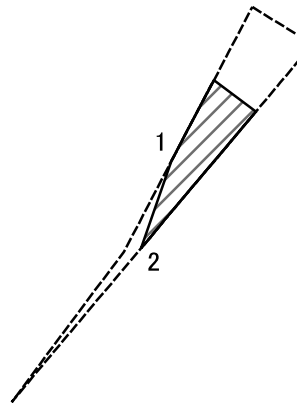
土砂災害警戒区域等指定図書(その3)

(1/1)

横断測線の区間	土石等の移動により建築物の地上部に作用すると想定される力				土石等の堆積により建築物の地上部に作用すると想定される力				横断測線の区間	土石等の移動により建築物の地上部に作用すると想定される力				土石等の堆積により建築物の地上部に作用すると想定される力			
	土石等の(移動)高さが1m以下の場合、土石等の移動による力が100kN/m ² を超える区域		それ以外の区域		土石等の堆積の高さが3mを超える区域		それ以外の区域			土石等の(移動)高さが1m以下の場合、土石等の移動による力が100kN/m ² を超える区域		それ以外の区域		土石等の堆積の高さが3mを超える区域		それ以外の区域	
	力の大きさのうち最大のもの(kN/m ²)	土石等の高さ(m)	力の大きさのうち最大のもの(kN/m ²)	土石等の高さ(m)	力の大きさのうち最大のもの(kN/m ²)	土石等の高さ(m)	力の大きさのうち最大のもの(kN/m ²)	土石等の高さ(m)		力の大きさのうち最大のもの(kN/m ²)	土石等の高さ(m)	力の大きさのうち最大のもの(kN/m ²)	土石等の高さ(m)	力の大きさのうち最大のもの(kN/m ²)	土石等の高さ(m)	力の大きさのうち最大のもの(kN/m ²)	土石等の高さ(m)
1 ~ 2	-	-	70.03	0.75	-	-	10.40	1.94	~								
2 ~ 3	-	-	73.87	0.75	-	-	10.29	1.92	~								
3 ~ 4	-	-	73.87	0.75	-	-	9.47	1.77	~								
4 ~ 5	-	-	72.65	0.75	-	-	9.36	1.75	~								
5 ~ 6	-	-	72.65	0.75	-	-	9.36	1.75	~								
6 ~ 7	-	-	80.71	0.75	-	-	9.36	1.75	~								
7 ~ 8	-	-	92.97	0.75	-	-	11.55	2.16	~								
8 ~ 9	-	-	92.97	0.75	-	-	11.55	2.16	~								
9 ~ 10	-	-	95.26	0.75	-	-	11.91	2.23	~								
10 ~ 11	-	-	100.00	0.75	-	-	14.41	2.69	~								
11 ~ 12	-	-	100.00	0.75	-	-	14.41	2.69	~								
12 ~ 13	-	-	100.00	0.75	-	-	14.96	2.80	~								
13 ~ 14	108.16	0.75	100.00	0.75	-	-	15.16	2.83	~								
14 ~ 15	111.01	0.75	100.00	0.75	-	-	15.88	2.97	~								
15 ~ 16	114.62	0.75	100.00	0.75	-	-	16.05	3.00	~								
16 ~ 17	121.67	0.75	100.00	0.75	19.20	3.59	16.05	3.00	~								
17 ~ 18	121.67	0.75	100.00	0.75	22.49	4.20	16.05	3.00	~								
18 ~ 19	123.17	0.75	100.00	0.75	22.49	4.20	16.05	3.00	~								
19 ~ 20	123.17	0.75	100.00	0.75	21.96	4.10	16.05	3.00	~								
20 ~ 21	122.39	0.75	100.00	0.75	19.00	3.55	16.05	3.00	~								
21 ~ 22	122.39	0.75	100.00	0.75	18.90	3.53	16.05	3.00	~								
~									~								
~									~								
~									~								
~									~								
~									~								

建築物の構造の規制に必要な衝撃に関する事項	自然現象の種類	急傾斜地の崩壊	箇所番号	151-H25-66241-1
	告示番号	神奈川県告示第410号	箇所名	牧野西41-1
	告示年月日	令和3年5月25日	所在地	相模原市緑区牧野及び青根

土砂災害警戒区域等指定図(その2-2)



0 25 50 100
m

図中の数字は横断測線番号を示す

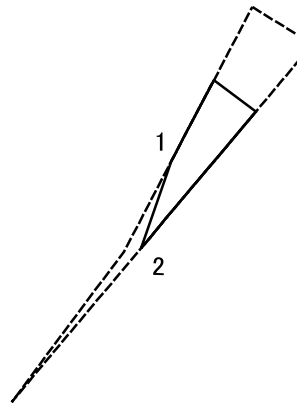
土砂災害特別警戒区域の区域区分図
(急傾斜地の崩壊に伴う土石等の移動により
建築物の地上部に作用すると想定される力)

土砂災害防止法施行令第二条の基準に該当する区域	
土砂災害防止法施行令第三条の基準に該当する区域	
それ以外の区域	

N
縮尺
1:1,500

自然現象の種類	急傾斜地の崩壊	箇所番号	151-H25-66241-3
告示番号	神奈川県告示第410号	箇所名	牧野西41-3
告示年月日	令和3年5月25日	所在地	相模原市緑区牧野及び青根

土砂災害警戒区域等指定図(その2-3)



0 25 50 100
m

図中の数字は横断測線番号を示す

土砂災害特別警戒区域の区域区分図
(急傾斜地の崩壊に伴う土石等の堆積により
建築物の地上部に作用すると想定される力)

土砂災害防止法施行令第二条の基準に該当する区域



N

自然現象
の種類

急傾斜地の崩壊

箇所番号

151-H25-66241-3

土砂災害防止法
施行令第三条の
基準に該当する
区域

土石等の堆積の高さが3mを超える区域



縮尺

告示番号

神奈川県告示第410号

箇所名

牧野西41-3

区域

それ以外の区域



1:1,500

告示年月日

令和3年5月25日

所在地

相模原市緑区牧野及び青根

土砂災害警戒区域等指定図書(その3)

横断測線の区間	土砂等の移動により建築物の地上部に作用すると想定される力				土砂等の堆積により建築物の地上部に作用すると想定される力				横断測線の区間	土砂等の移動により建築物の地上部に作用すると想定される力				土砂等の堆積により建築物の地上部に作用すると想定される力			
	土砂等の(移動)高さが1m以下の場合、土砂等の移動による力が100kN/m ² を超える区域		それ以外の区域		土砂等の堆積の高さが3mを超える区域		それ以外の区域			土砂等の(移動)高さが1m以下の場合、土砂等の移動による力が100kN/m ² を超える区域		それ以外の区域		土砂等の堆積の高さが3mを超える区域		それ以外の区域	
	力の大きさのうち最大のもの (kN/m ²)	土石等の高さ (m)	力の大きさのうち最大のもの (kN/m ²)	土石等の高さ (m)	力の大きさのうち最大のもの (kN/m ²)	土石等の高さ (m)	力の大きさのうち最大のもの (kN/m ²)	土石等の高さ (m)		力の大きさのうち最大のもの (kN/m ²)	土石等の高さ (m)	力の大きさのうち最大のもの (kN/m ²)	土石等の高さ (m)	力の大きさのうち最大のもの (kN/m ²)	土石等の高さ (m)	力の大きさのうち最大のもの (kN/m ²)	土石等の高さ (m)
1 ~ 2	-	-	100.00	0.75	-	-	13.65	2.55	~								
~																	
~																	
~																	
~																	
~																	
~																	
~																	
~																	
~																	
~																	
~																	
~																	
~																	
~																	
~																	
~																	
~																	
~																	
~																	

建築物の構造の規制に必要な衝撃に関する事項	自然現象の種類	急傾斜地の崩壊	箇所番号	151-H25-66241-3
	告示番号	神奈川県告示第410号	箇所名	牧野西41-3
	告示年月日	令和3年5月25日	所在地	相模原市緑区牧野及び青根