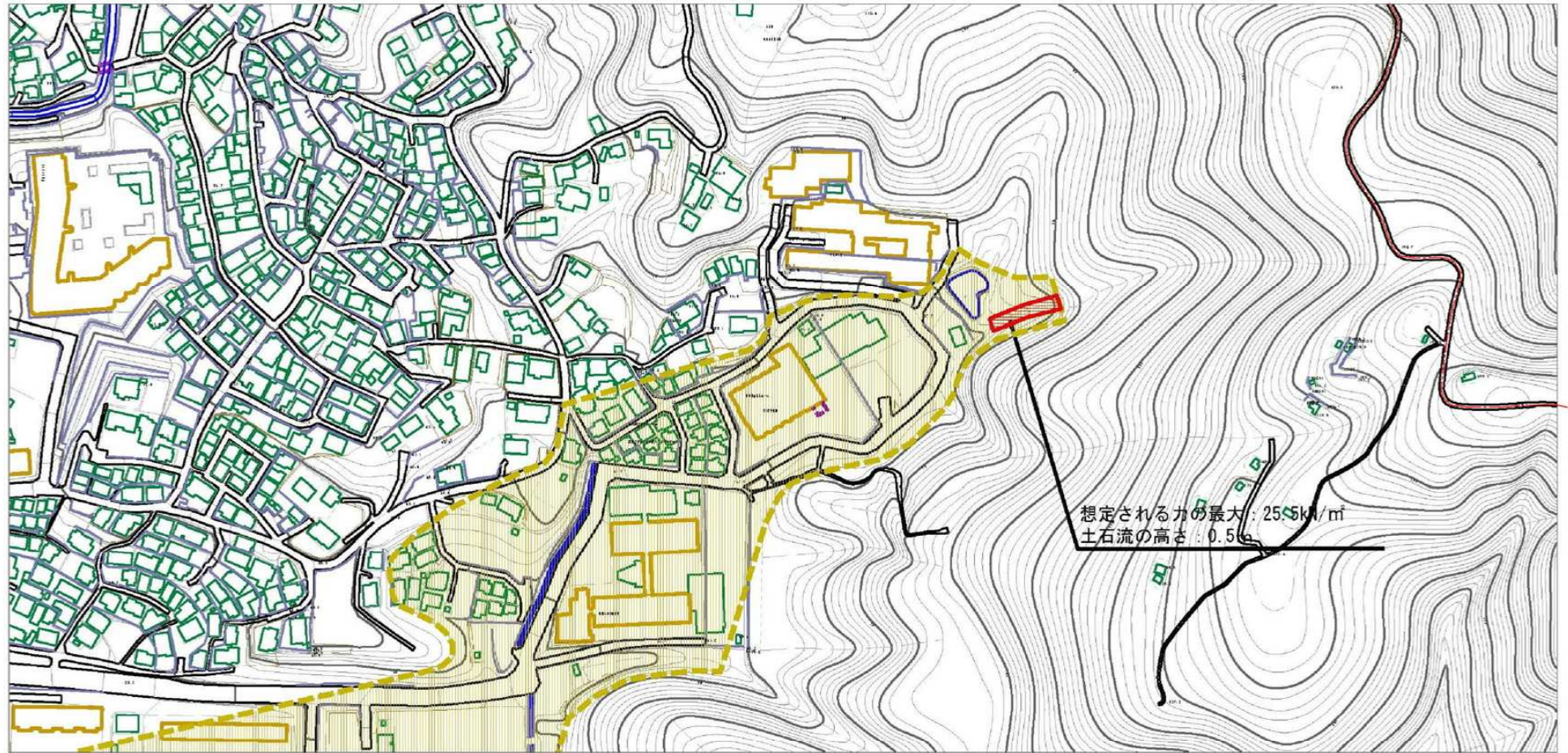


土砂災害警戒区域等指定図（その2）

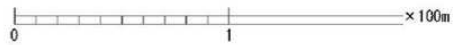


想定される力の最大: 255kN/m²
土石流の高さ: 0.5m

0 1 ×100m

土砂災害警戒区域・土砂災害特別警戒区域 区域図	土砂災害防止法施行令第2条の基準に該当する区域		N 縮尺 1:2,500	自然現象 の種類	土石流	溪流番号	11965
	土砂災害防止法施行令第3条の基準に該当する区域			告示番号	神奈川県告示第134号	溪流名	武 I
	土砂災害防止法施行令第4条の基準に該当する区域			告示年月日	平成29年 3月24日	所在地	神奈川県横須賀市武3丁目 及び林3丁目
	その他特別の区域						

土砂災害警戒区域等指定図（その2）



土砂災害警戒区域・土砂災害特別警戒区域 区域図	土砂災害防止法施行令第2条の基準に該当する区域		N 縮尺 1:2,500	自然現象 の種類	土石流	溪流番号	11965
	土砂災害防止法施行令第3条の基準に該当する区域			告示番号	神奈川県告示第134号	溪流名	武 I
	それ以外の区域			告示年月日	平成29年 3月24日	所在地	神奈川県横須賀市武3丁目 及び林3丁目