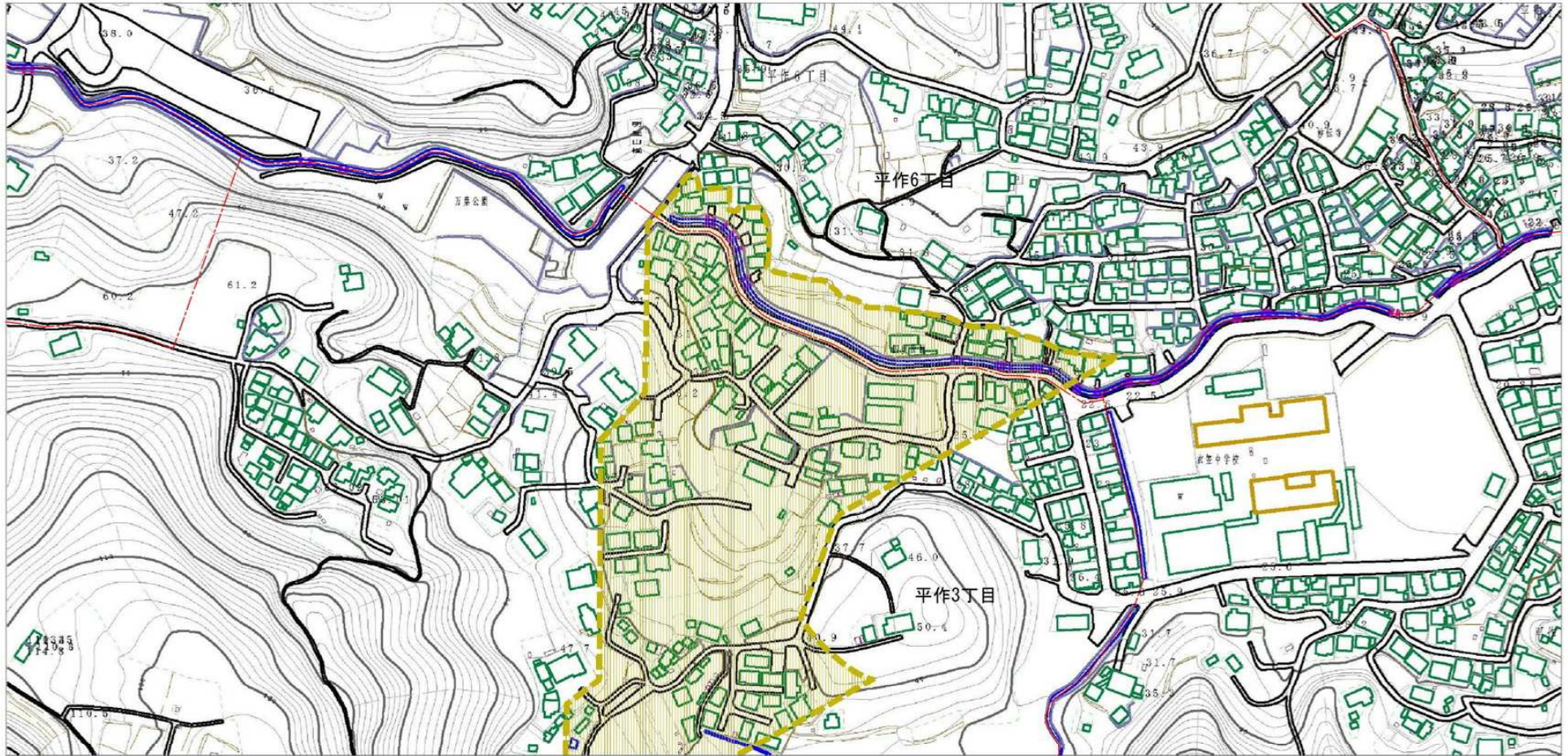


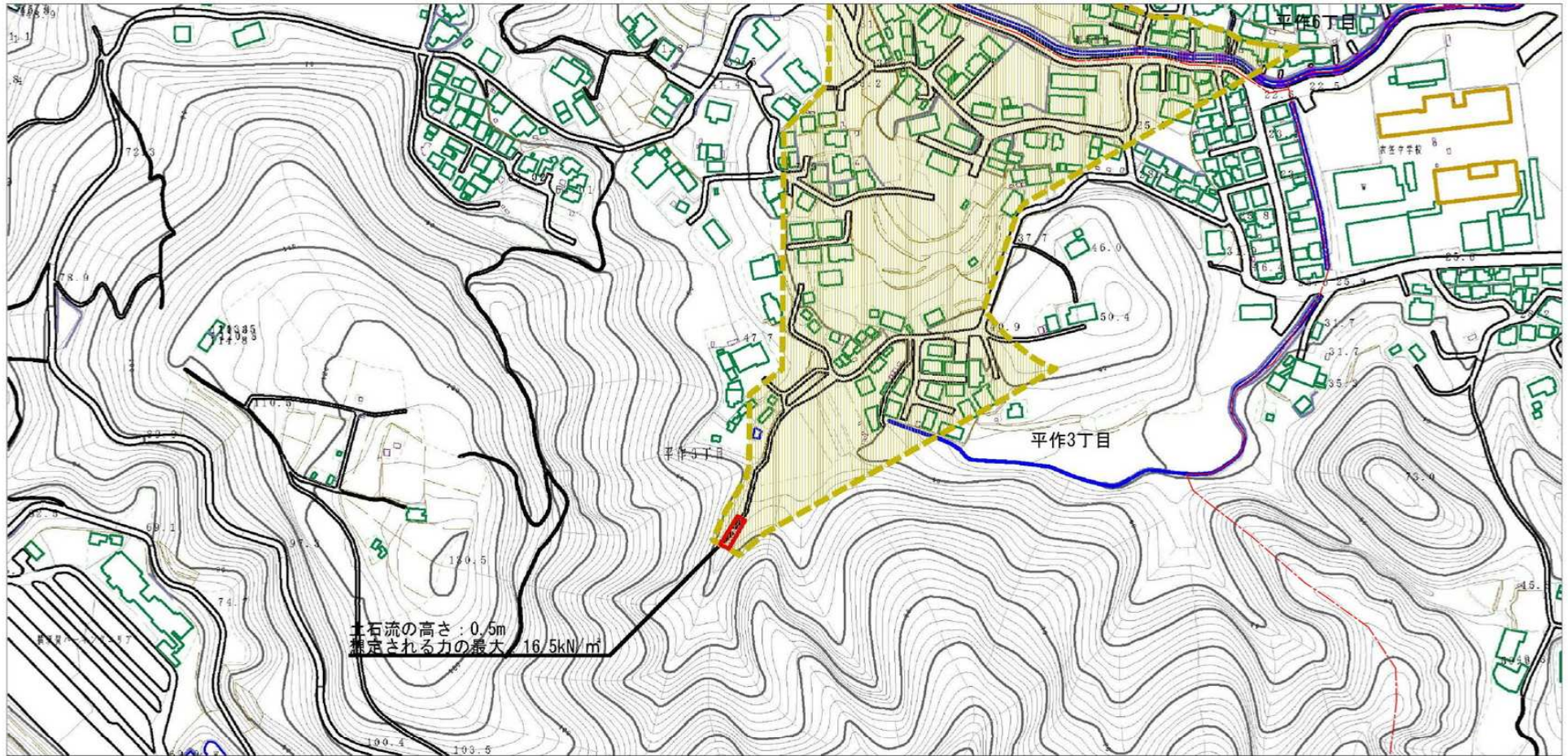
土砂災害警戒区域等指定図（その2）



0 1 ×100m

<b>土砂災害警戒区域・土砂災害特別警戒区域 区域図</b>	土砂災害防止法第19条第2項の基準に該当する区域		N 縮尺 1:2,500	自然現象 の種類	土石流	溪流番号	11940
	土砂災害防止法第19条第2項の基準に該当する区域			告示番号	神奈川県告示第134号	溪流名	平作川
	それ以外の区域			告示年月日	平成29年 3月24日	所在地	神奈川県横浜須賀野市平作3丁目 及び平作6丁目

土砂災害警戒区域等指定図（その2）



0 100m ×100m

土砂災害警戒区域・土砂災害特別警戒区域 区域図	土砂災害防止法施行令第二條の基準に該当する区域		自然現象 の種類 土石流 告示番号 神奈川県告示第134号 告示年月日 平成29年 3月24日	溪流番号	11940
	土砂災害防止法施行令第三條の基準に該当する区域			溪流名	平作H
	それ以外の区域			所在地	神奈川県横須賀市平作3丁目及び平作6丁目
			縮尺 1:2,500		