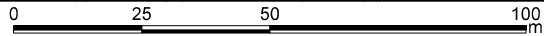
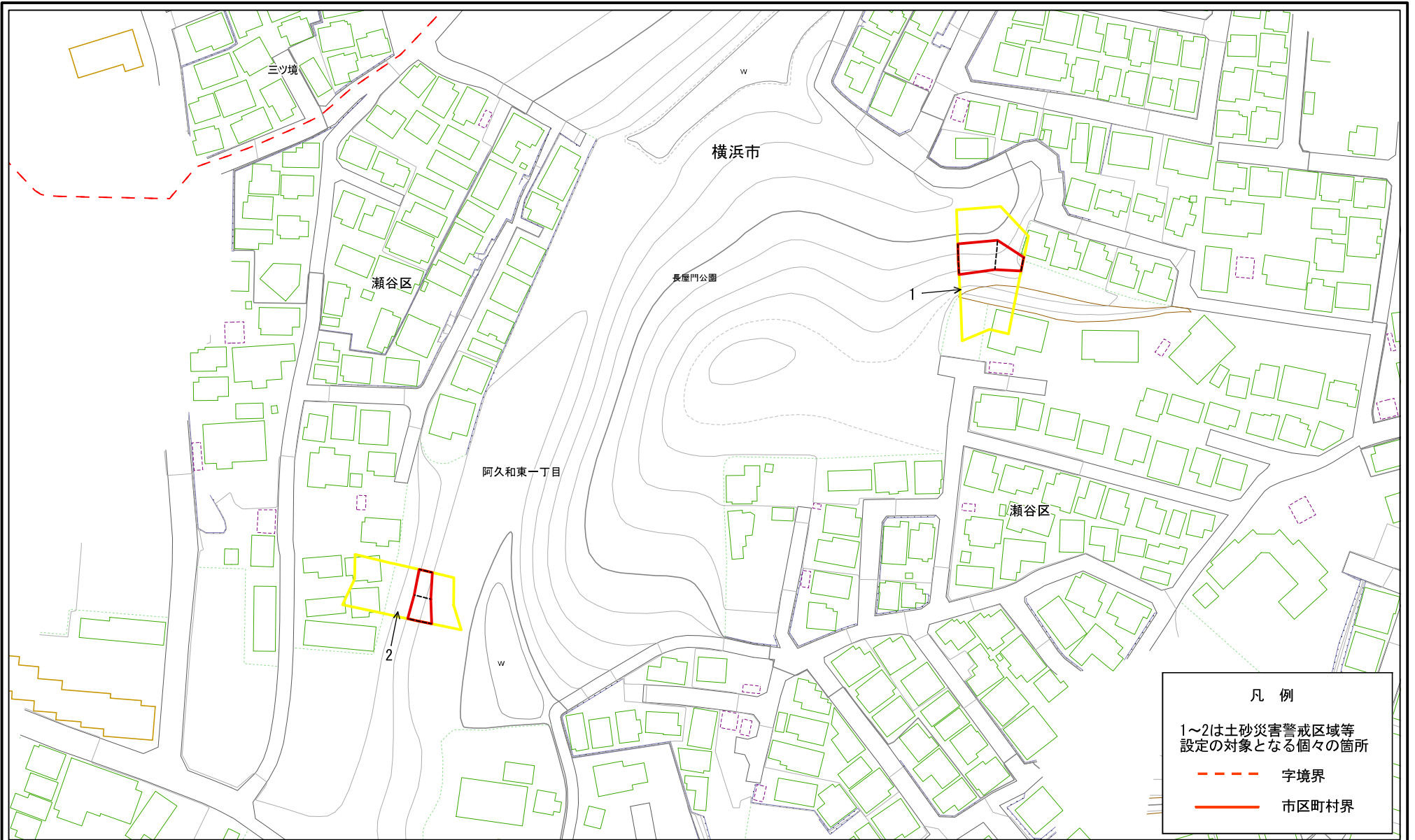


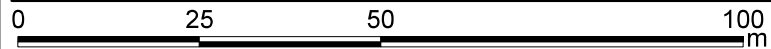
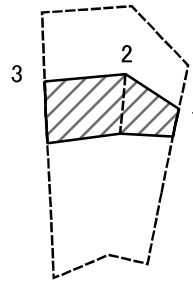
土砂災害警戒区域等指定図(その2-1)



土砂災害警戒区域・土砂災害特別警戒区域
区域図

土砂災害防止法施行令第二条の基準に該当する区域		N	自然現象の種類	急傾斜地の崩壊	箇所番号	114-H24-00024
土砂災害防止法施行令第三条の基準に該当する区域			告示番号		箇所名	阿久和東1丁目1
土砂等の(移動)高さが1m以下の場合、土砂等の移動による力が100kN/mを超える区域		縮尺	告示年月日	所在地	横浜市瀬谷区阿久和東一丁目	
土砂等の堆積の高さが3mを超える区域		1:1,000				
それ以外の区域						

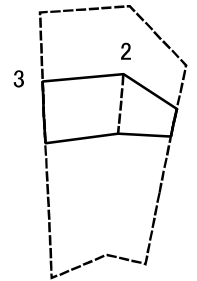
土砂災害警戒区域等指定図(その2-2)



図中の数字は横断測線番号を示す

土砂災害特別警戒区域の区域区分図 (急傾斜地の崩壊に伴う土石等の移動により建築物の地上部に作用すると想定される力)	土砂災害防止法施行令第二条の基準に該当する区域		N 縮尺 1:1,000	自然現象の種類	急傾斜地の崩壊	箇所番号	114-H24-00024-1
	土砂災害防止法施行令第三条の基準に該当する区域			告示番号		箇所名	阿久和東1丁目1-1
	それ以外の区域			告示年月日		所在地	横浜市瀬谷区阿久和東一丁目

土砂災害警戒区域等指定図(その2-3)

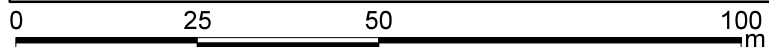
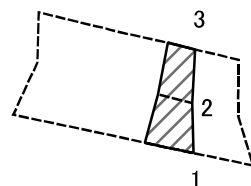


0 25 50 100 m

図中の数字は横断測線番号を示す

土砂災害特別警戒区域の区域区分図 (急傾斜地の崩壊に伴う土石等の堆積により 建築物の地上部に作用すると想定される力)	土砂災害防止法施行令第二条の基準に該当する区域		N 縮尺 1:1,000	自然現象の種類	急傾斜地の崩壊	箇所番号	114-H24-00024-1
	土砂災害防止法施行令第三条の基準に該当する区域			告示番号		箇所名	阿久和東1丁目1-1
	それ以外の区域			告示年月日		所在地	横浜市瀬谷区阿久和東一丁目

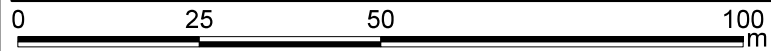
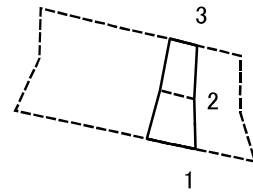
土砂災害警戒区域等指定図(その2-2)



図中の数字は横断測線番号を示す

土砂災害特別警戒区域の区域区分図 (急傾斜地の崩壊に伴う土石等の移動により建築物の地上部に作用すると想定される力)	土砂災害防止法施行令第二条の基準に該当する区域		N 縮尺 1:1,000	自然現象の種類	急傾斜地の崩壊	箇所番号	114-H24-00024-2
	土砂災害防止法施行令第三条の基準に該当する区域			告示番号		箇所名	阿久和東1丁目1-2
	それ以外の区域			告示年月日		所在地	横浜市瀬谷区阿久和東一丁目

土砂災害警戒区域等指定図(その2-3)



図中の数字は横断測線番号を示す

土砂災害特別警戒区域の区域区分図 (急傾斜地の崩壊に伴う土石等の堆積により建築物の地上部に作用すると想定される力)	土砂災害防止法施行令第二条の基準に該当する区域		N 縮尺 1:1,000	自然現象の種類	急傾斜地の崩壊	箇所番号	114-H24-00024-2
	土砂災害防止法施行令第三条の基準に該当する区域			告示番号		箇所名	阿久和東1丁目1-2
	それ以外の区域			告示年月日		所在地	横浜市瀬谷区阿久和東一丁目

