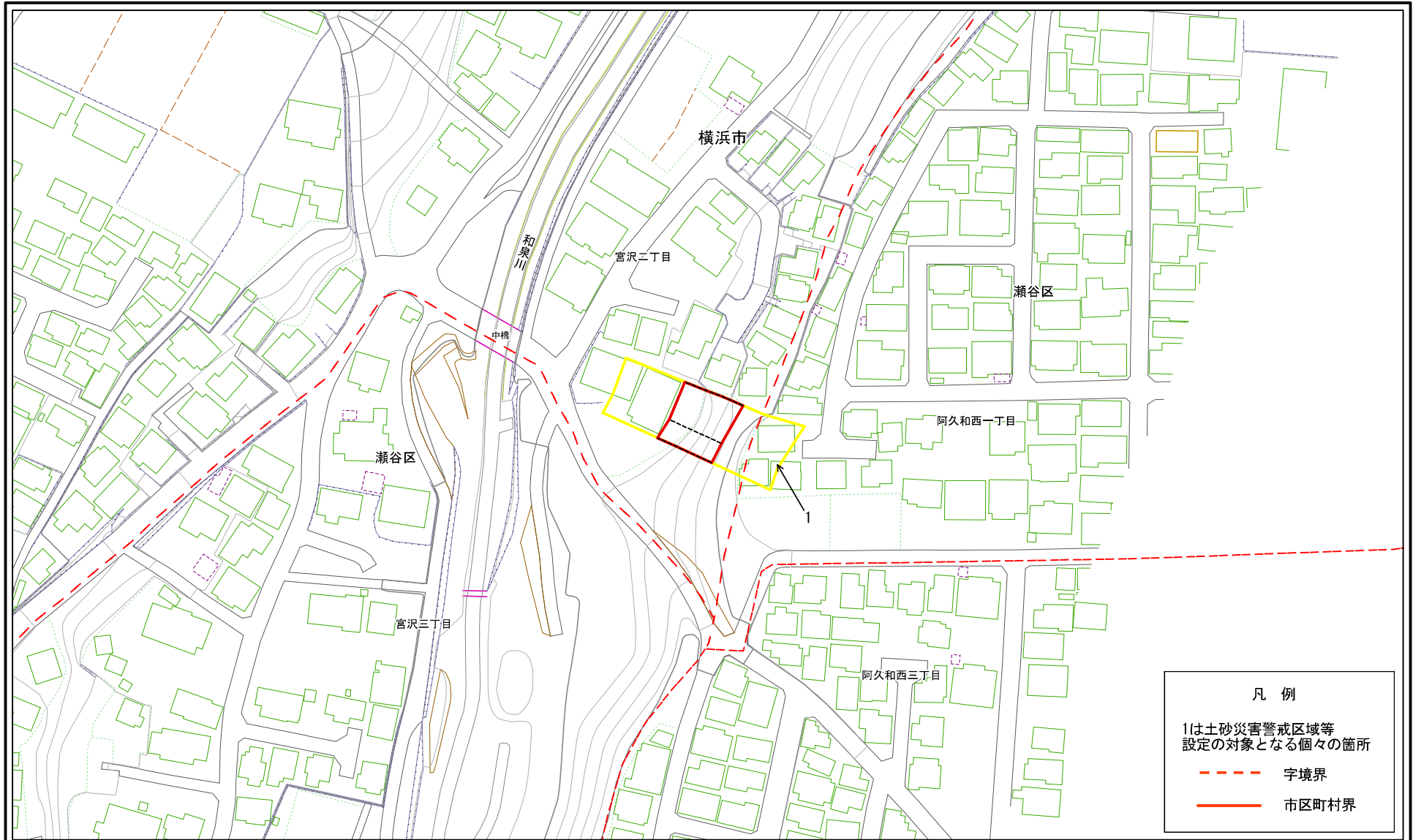
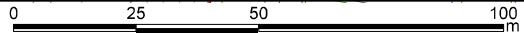


土砂災害警戒区域等指定図(その2-1)



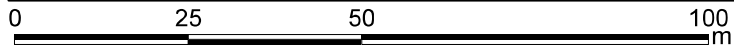
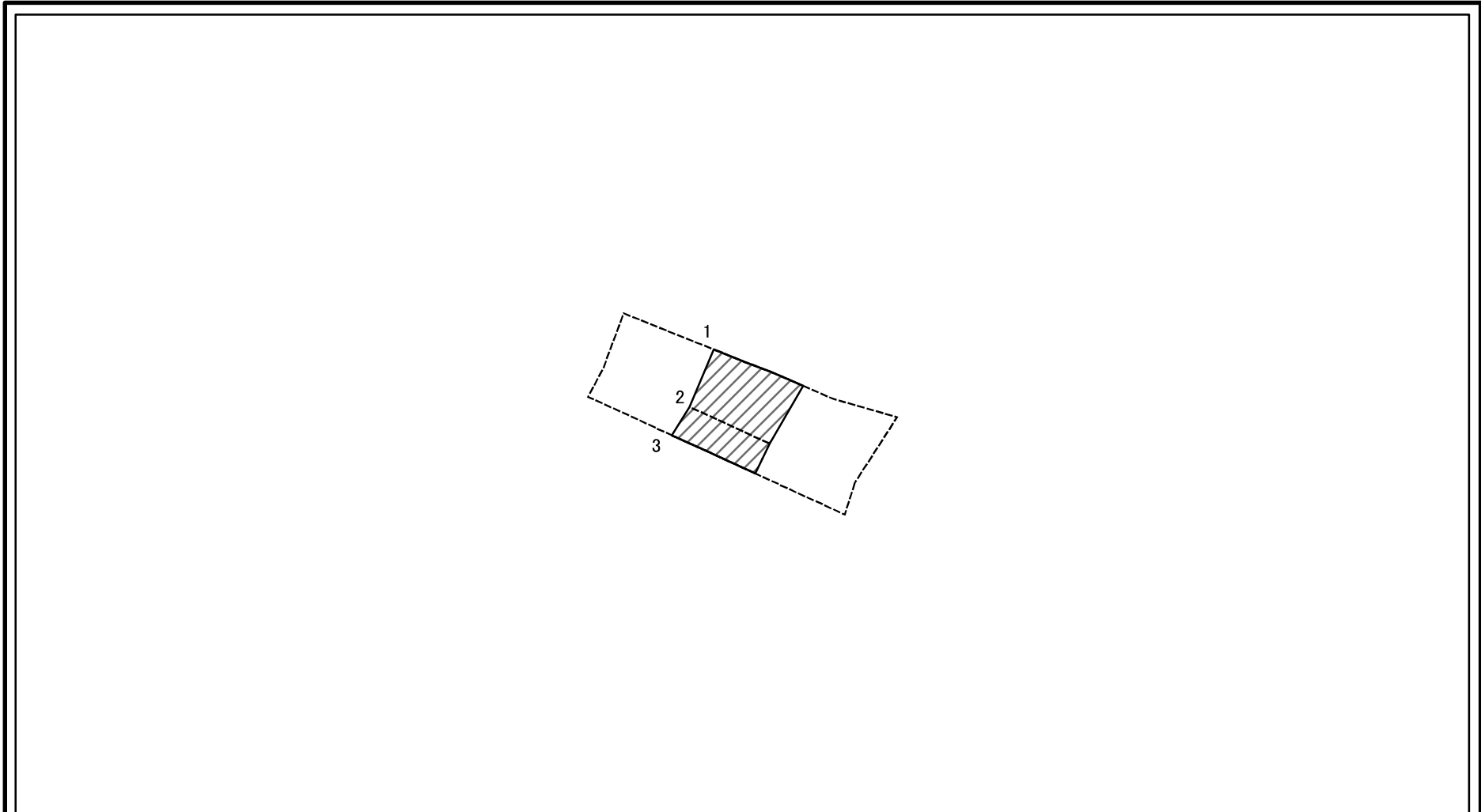
凡 例	
1は土砂災害警戒区域等 設定の対象となる個々の箇所	
--- 字境界	
— 市区町村界	



土砂災害警戒区域・土砂災害特別警戒区域
区域図

土砂災害防止法施行令第2条の基準に該当する区域		N	自然現象 の種類	急傾斜地の崩壊	箇所番号	114-H24-00021
土砂災害防止法 施行令第3条の 基準に該当する 区域						
土砂等の(移動)高さが1m以下の場合、 土砂等の移動による力が100kN/mを超える区域		縮尺	告示番号		箇所名	阿久和西1丁目1
土砂等の堆積の高さが3mを超える区域 それ以外の区域						
		1:1,000	告示年月日		所在地	横浜市瀬谷区阿久和西一丁目 及び宮沢二丁目

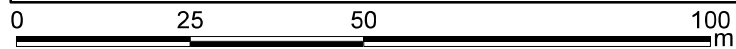
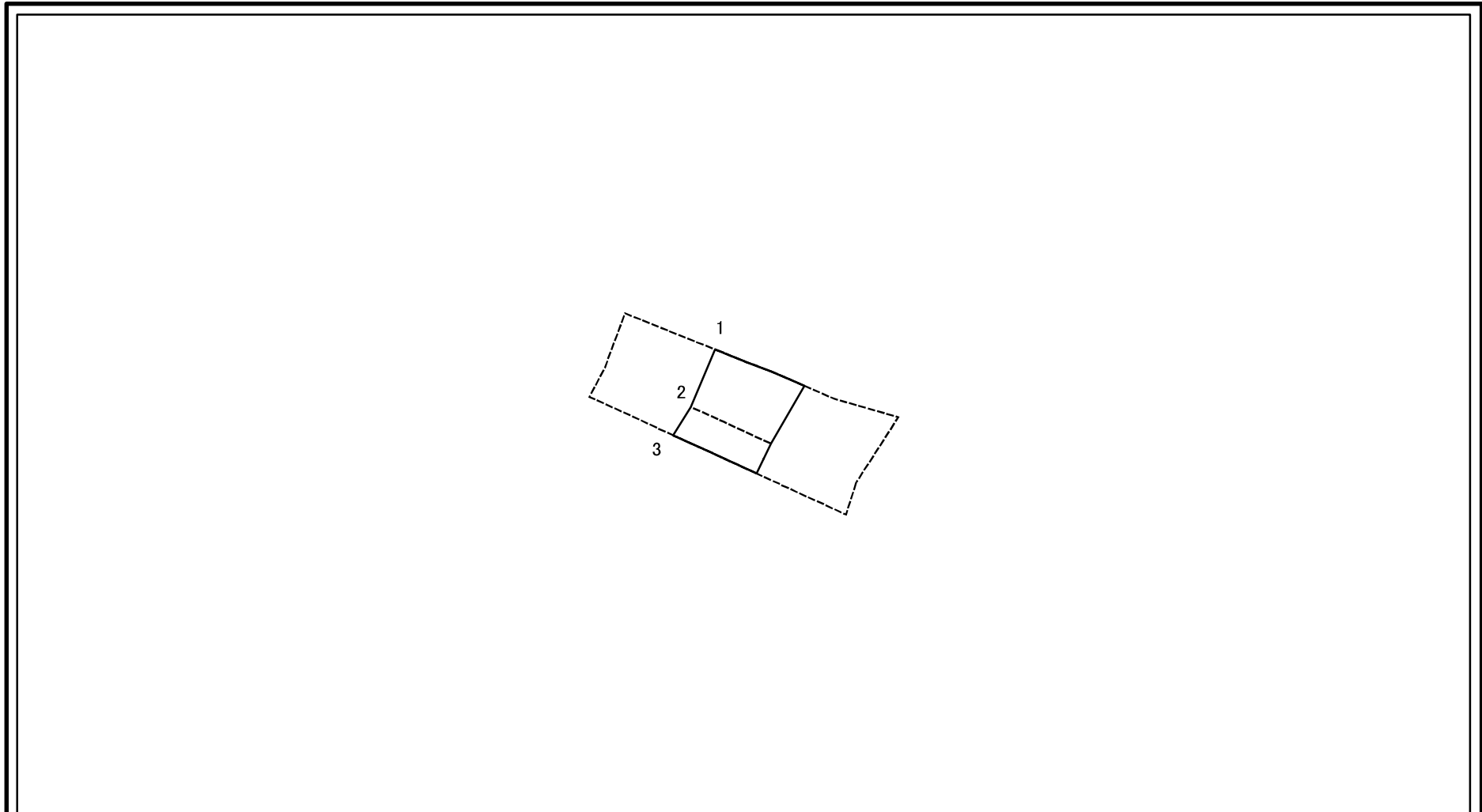
土砂災害警戒区域等指定図(その2-2)



図中の数字は横断測線番号を示す

土砂災害特別警戒区域の区域区分図 (急傾斜地の崩壊に伴う土石等の移動により 建築物の地上部に作用すると想定される力)	土砂災害防止法施行令第二条の基準に該当する区域		N 縮尺 1:1,000	自然現象の種類	急傾斜地の崩壊	箇所番号	114-H24-00021-1
	土砂災害防止法施行令第三条の基準に該当する区域			告示番号		箇所名	阿久和西1丁目1-1
	それ以外の区域			告示年月日		所在地	横浜市瀬谷区阿久和西一丁目及び宮沢二丁目

土砂災害警戒区域等指定図(その2-3)



図中の数字は横断測線番号を示す

土砂災害特別警戒区域の区域区分図 (急傾斜地の崩壊に伴う土石等の堆積により 建築物の地上部に作用すると想定される力)	土砂災害防止法施行令第二条の基準に該当する区域		N 縮尺 1:1,000	自然現象 の種類	急傾斜地の崩壊	箇所番号	114-H24-00021-1
	土砂災害防止法 施行令第三条の 基準に該当する 区域			告示番号		箇所名	阿久和西1丁目1-1
	それ以外の区域		告示年月日		所在地	横浜市瀬谷区阿久和西一丁目 及び宮沢二丁目	

土砂災害警戒区域等指定図書(その3)

横断測線の区間	土石等の移動により建築物の地上部に作用すると想定される力				土石等の堆積により建築物の地上部に作用すると想定される力				横断測線の区間	土石等の移動により建築物の地上部に作用すると想定される力				土石等の堆積により建築物の地上部に作用すると想定される力			
	土石等の(移動)高さが1m以下の場合、土石等の移動による力が100kN/m ² を超える区域		それ以外の区域		土石等の堆積の高さが3mを超える区域		それ以外の区域			土石等の(移動)高さが1m以下の場合、土石等の移動による力が100kN/m ² を超える区域		それ以外の区域		土石等の堆積の高さが3mを超える区域		それ以外の区域	
	力の大きさのうち最大のもの (kN/m ²)	土石等の高さ (m)	力の大きさのうち最大のもの (kN/m ²)	土石等の高さ (m)	力の大きさのうち最大のもの (kN/m ²)	土石等の高さ (m)	力の大きさのうち最大のもの (kN/m ²)	土石等の高さ (m)		力の大きさのうち最大のもの (kN/m ²)	土石等の高さ (m)	力の大きさのうち最大のもの (kN/m ²)	土石等の高さ (m)	力の大きさのうち最大のもの (kN/m ²)	土石等の高さ (m)	力の大きさのうち最大のもの (kN/m ²)	土石等の高さ (m)
1 ~ 2	-	-	92.06	0.75	-	-	11.40	2.13	~								
2 ~ 3	-	-	92.06	0.75	-	-	11.40	2.13	~								
~									~								
~									~								
~									~								
~									~								
~									~								
~									~								
~									~								
~									~								
~									~								
~									~								
~									~								
~									~								
~									~								
~									~								
~									~								
~									~								
~									~								
~									~								
~									~								
~									~								
~									~								
~									~								
~									~								
~									~								

建築物の構造の規制に必要な衝撃に関する事項	自然現象の種類	急傾斜地の崩壊	箇所番号	114-H24-00021-1
	告示番号		箇所名	阿久和西1丁目1-1
	告示年月日		所在地	横浜市瀬谷区阿久和西一丁目及び宮沢二丁目