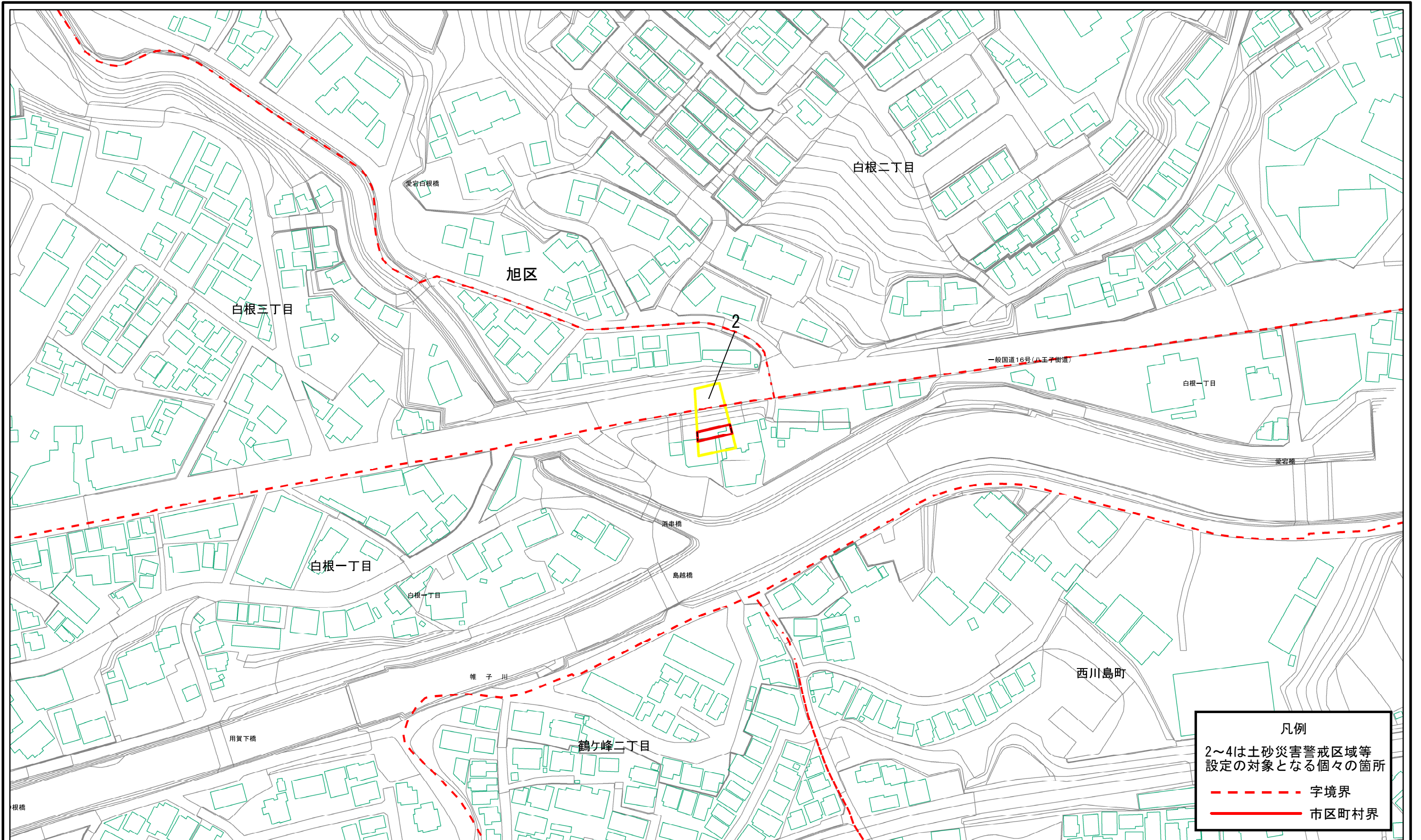


土砂災害警戒区域等指定図(その2-1)(1/2)



凡例
 2~4は土砂災害警戒区域等
 設定の対象となる個々の箇所
 - - - 字境界
 ——— 市区町村界

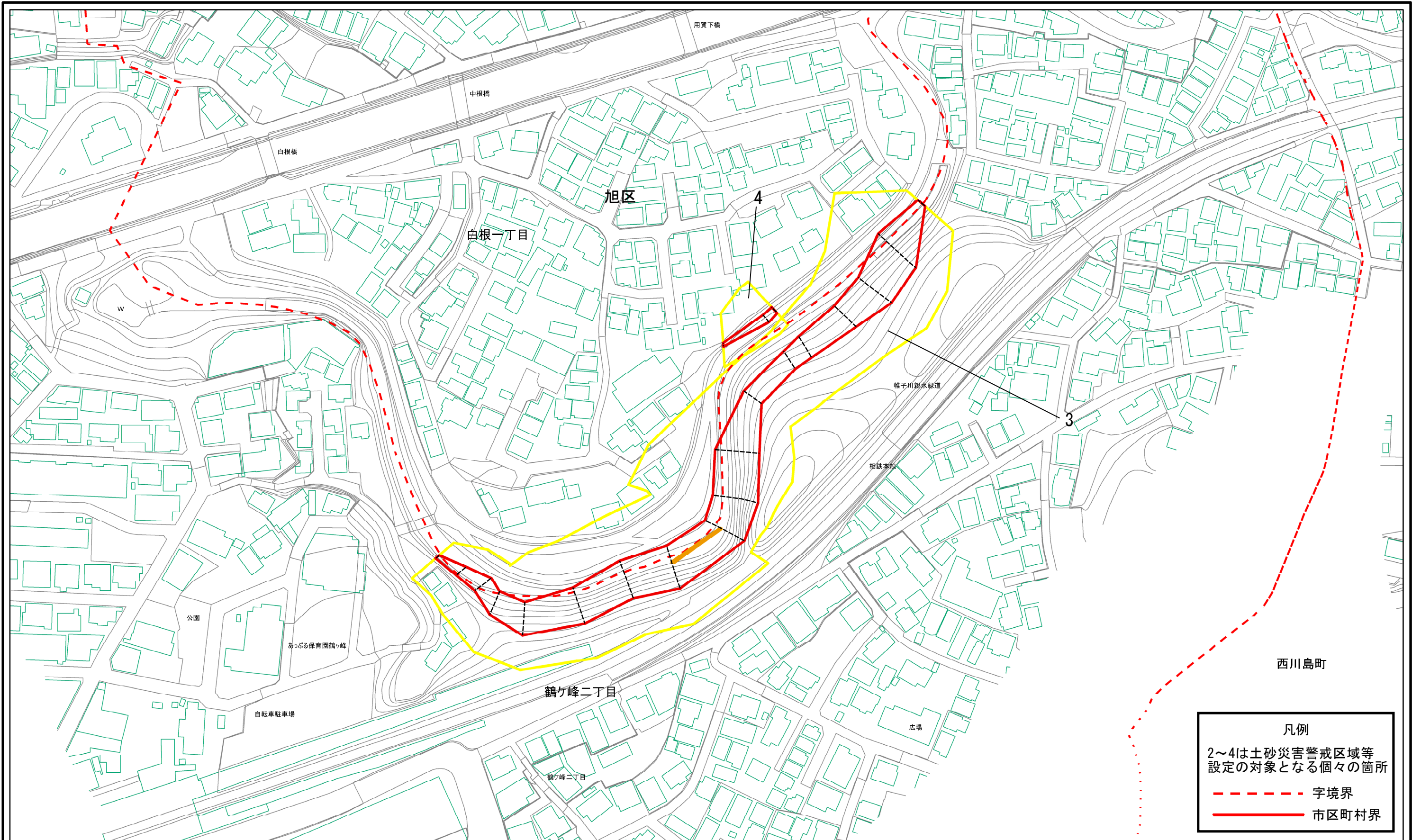
0 25 50 100
m

土砂災害警戒区域・土砂災害特別警戒区域 区域図

土砂災害防止法施行令第2条の基準に該当する区域		N 縮尺 1:1,500
土砂災害防止法施行令第3条の基準に該当する区域		
それ以外の区域		

自然現象の種類	急傾斜地の崩壊	箇所番号	112-H24-052
告示番号	神奈川県告示第335号	箇所名	白根1丁目1
告示年月日	令和3年5月14日	所在地	横浜市旭区白根一丁目、 白根三丁目及び鶴ヶ峰二丁目

土砂災害警戒区域等指定図(その2-1)(2/2)



凡例

2~4は土砂災害警戒区域等
設定の対象となる個々の箇所

--- 字境界

— 市区町村界

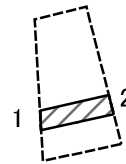
0 25 50 100
m

土砂災害警戒区域・土砂災害特別警戒区域 区域図

土砂災害防止法施行令第2条の基準に該当する区域		N 縮尺 1:1,500
土砂災害防止法施行令第3条の基準に該当する区域		
それ以外の区域		

自然現象の種類	急傾斜地の崩壊	箇所番号	112-H24-052
告示番号	神奈川県告示第335号	箇所名	白根1丁目1
告示年月日	令和3年5月14日	所在地	横浜市旭区白根一丁目、 白根三丁目及び鶴ヶ峰二丁目

土砂災害警戒区域等指定図(その2-2)



0 25 50 100
m

図中の数字は横断測線番号を示す

土砂災害特別警戒区域の区域区分図
(急傾斜地の崩壊に伴う土石等の移動により
建築物の地上部に作用すると想定される力)

土砂災害防止法施行令第二条の基準に該当する区域



土砂災害防止法
施行令第三条の
基準に該当する
区域

土石等の(移動)高さが1m以下の場合、
土石等の移動による力が100kN/m²を超える区域



それ以外の区域



縮尺

1:1,500

自然現象
の種類

急傾斜地の崩壊

告示番号

神奈川県告示第335号

告示年月日

令和3年5月14日

斜面番号

112-H24-052-2

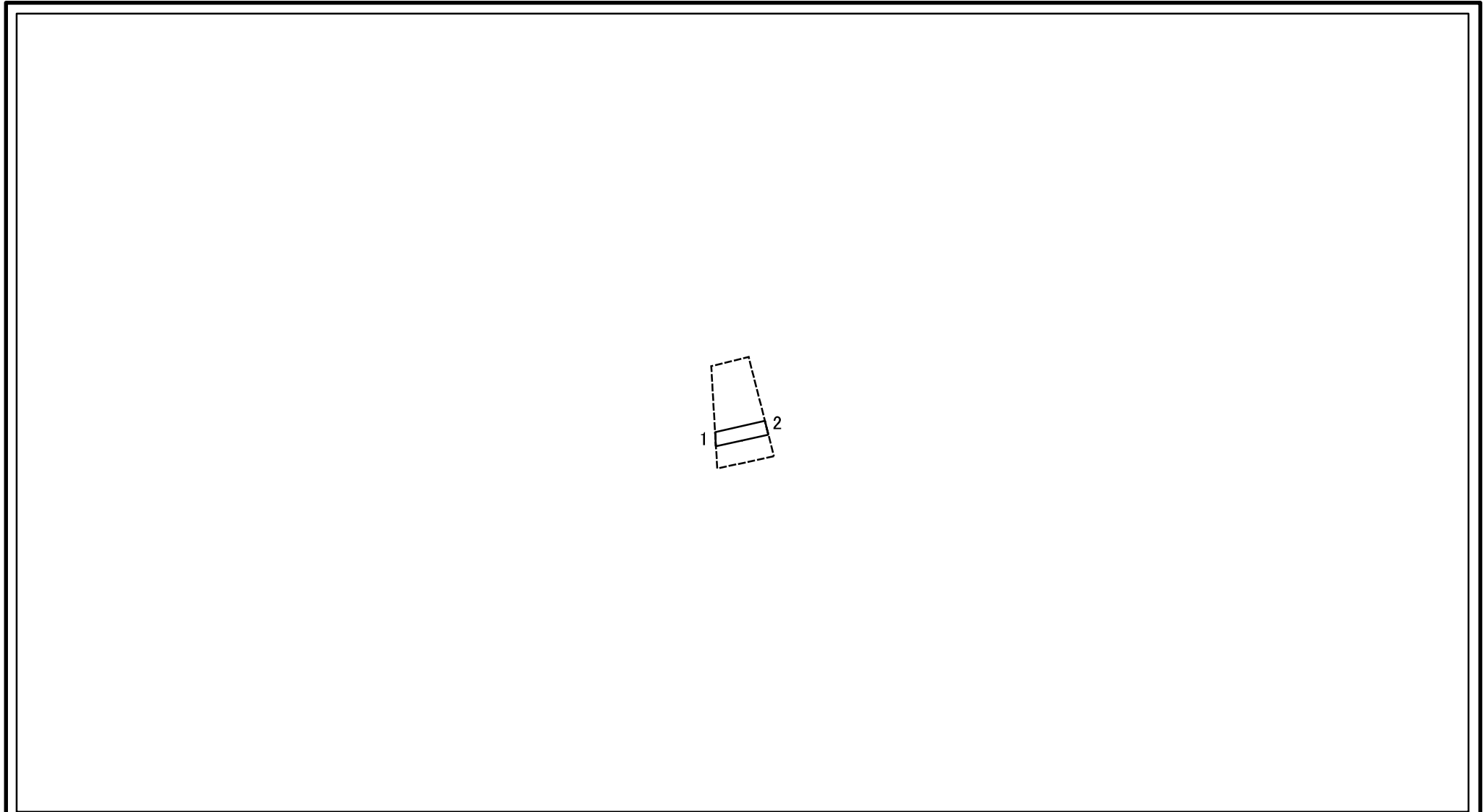
斜面名

白根1丁目1-2

所在地

横浜市旭区白根一丁目、
白根三丁目及び鶴ヶ峰二丁目

土砂災害警戒区域等指定図(その2-3)



0 25 50 100
m

図中の数字は横断測線番号を示す

土砂災害特別警戒区域の区域区分図
(急傾斜地の崩壊に伴う土石等の堆積により
建築物の地上部に作用すると想定される力)

土砂災害防止法施行令第二条の基準に該当する区域



自然現象
の種類

急傾斜地の崩壊

斜面番号

112-H24-052-2

土砂災害防止法
施行令第三条の
基準に該当する
区域

土石等の堆積の高さが3mを超える区域



縮尺

告示番号

神奈川県告示第335号

斜面名

白根1丁目1-2

それ以外の区域



1:1,500

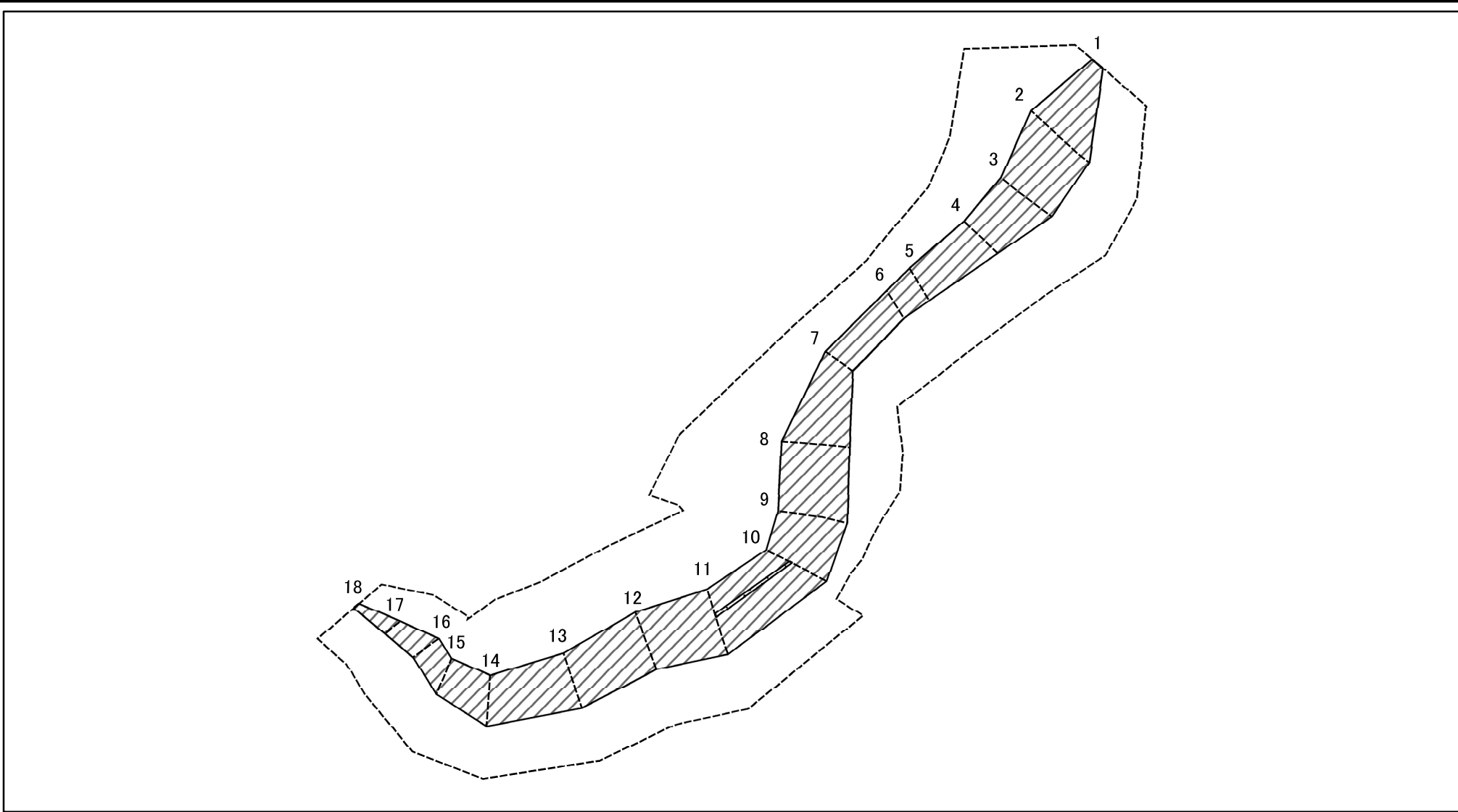
告示年月日

令和3年5月14日

所在地

横浜市旭区白根一丁目、
白根三丁目及び鶴ヶ峰二丁目

土砂災害警戒区域等指定図(その2-2)



図中の数字は横断測線番号を示す

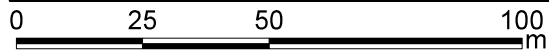
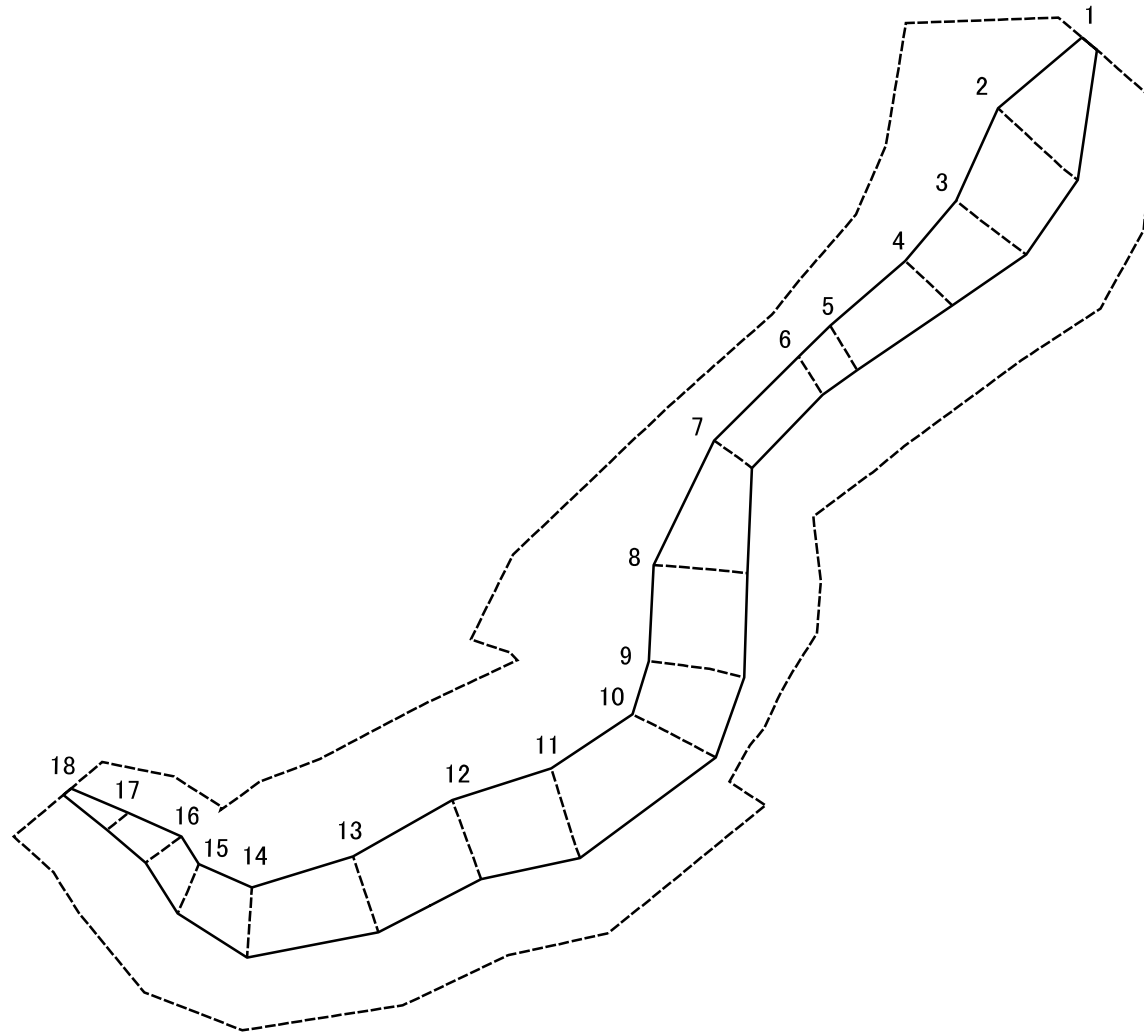
土砂災害特別警戒区域の区域区分図
(急傾斜地の崩壊に伴う土石等の移動により
建築物の地上部に作用すると想定される力)

土砂災害防止法施行令第二条の基準に該当する区域	
土砂災害防止法施行令第三条の基準に該当する区域	
それ以外の区域	

N	縮尺
1:1,500	

自然現象の種類	急傾斜地の崩壊	斜面番号	112-H24-052-3
告示番号	神奈川県告示第335号	斜面名	白根1丁目1-3
告示年月日	令和3年5月14日	所在地	横浜市旭区白根一丁目、 白根三丁目及び鶴ヶ峰二丁目

土砂災害警戒区域等指定図(その2-3)



図中の数字は横断測線番号を示す

土砂災害特別警戒区域の区域区分図
(急傾斜地の崩壊に伴う土石等の堆積により
建築物の地上部に作用すると想定される力)

土砂災害防止法施行令第二条の基準に該当する区域



自然現象
の種類

急傾斜地の崩壊

斜面番号

112-H24-052-3

土砂災害防止法
施行令第三条の
基準に該当する
区域

土石等の堆積の高さが3mを超える区域



縮尺

告示番号

神奈川県告示第335号

斜面名

白根1丁目1-3

それ以外の区域



1:1,500

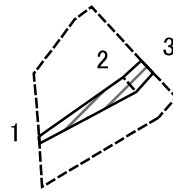
告示年月日

令和3年5月14日

所在地

横浜市旭区白根一丁目、
白根三丁目及び鶴ヶ峰二丁目

土砂災害警戒区域等指定図(その2-2)



0 25 50 100
m

図中の数字は横断測線番号を示す

土砂災害特別警戒区域の区域区分図
(急傾斜地の崩壊に伴う土石等の移動により
建築物の地上部に作用すると想定される力)

土砂災害防止法施行令第二条の基準に該当する区域



土砂災害防止法
施行令第三条の
基準に該当する
区域

土石等の(移動)高さが1m以下の場合、
土石等の移動による力が100kN/m²を超える区域



それ以外の区域



縮尺

1:1,500

自然現象
の種類

急傾斜地の崩壊

告示番号

神奈川県告示第335号

告示年月日

令和3年5月14日

斜面番号

112-H24-052-4

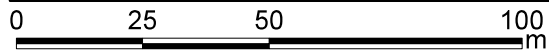
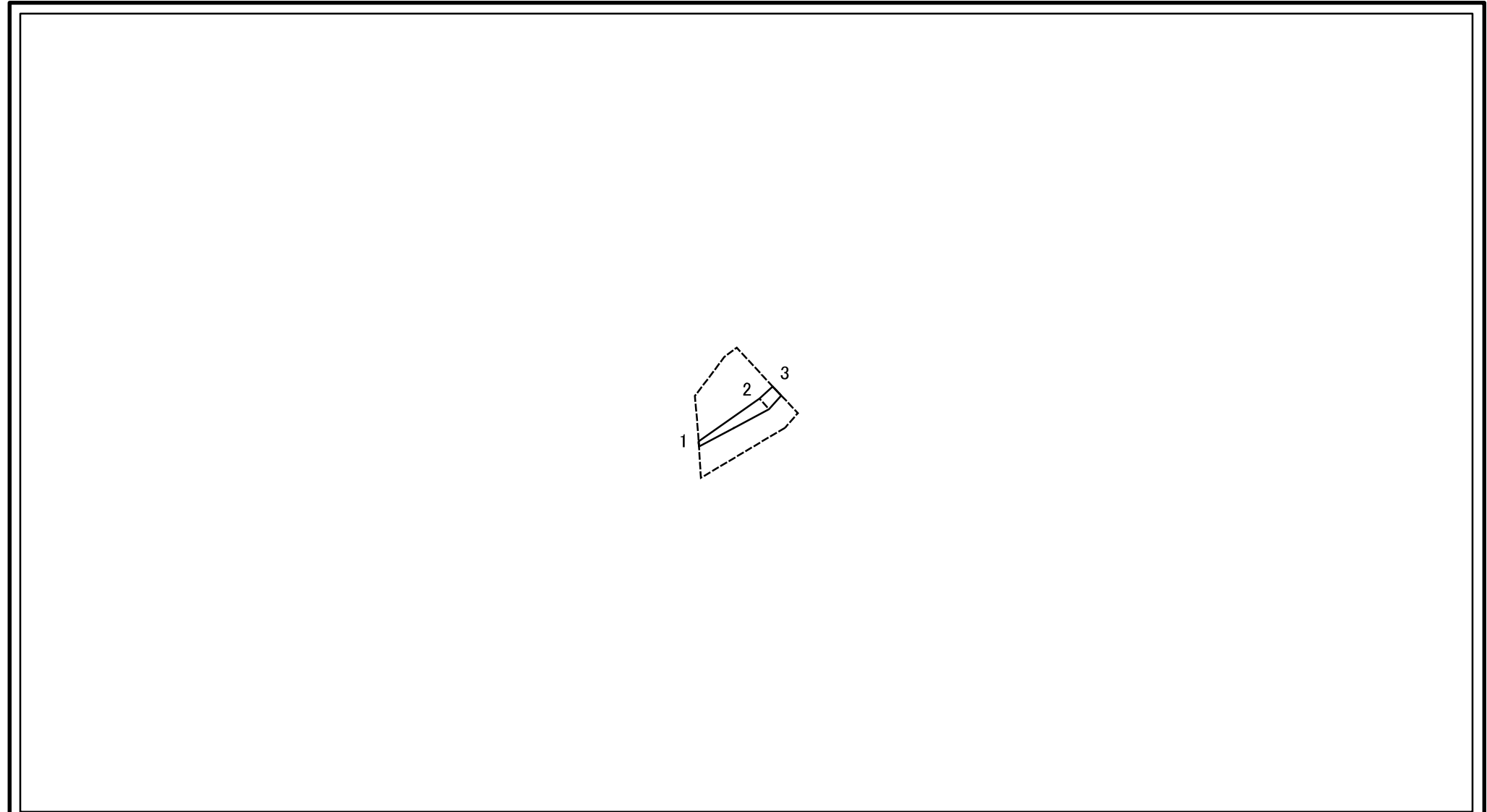
斜面名

白根1丁目1-4

所在地

横浜市旭区白根一丁目、
白根三丁目及び鶴ヶ峰二丁目

土砂災害警戒区域等指定図(その2-3)



図中の数字は横断測線番号を示す

土砂災害特別警戒区域の区域区分図 (急傾斜地の崩壊に伴う土石等の堆積により 建築物の地上部に作用すると想定される力)	土砂災害防止法施行令第二条の基準に該当する区域			N 縮尺 1:1,500	自然現象の種類	急傾斜地の崩壊	斜面番号	112-H24-052-4
	土砂災害防止法 施行令第三条の 基準に該当する 区域	土石等の堆積の高さが3mを超える区域			告示番号	神奈川県告示第335号	斜面名	白根1丁目1-4
		それ以外の区域			告示年月日	令和3年5月14日	所在地	横浜市旭区白根一丁目、 白根三丁目及び鶴ヶ峰二丁目

