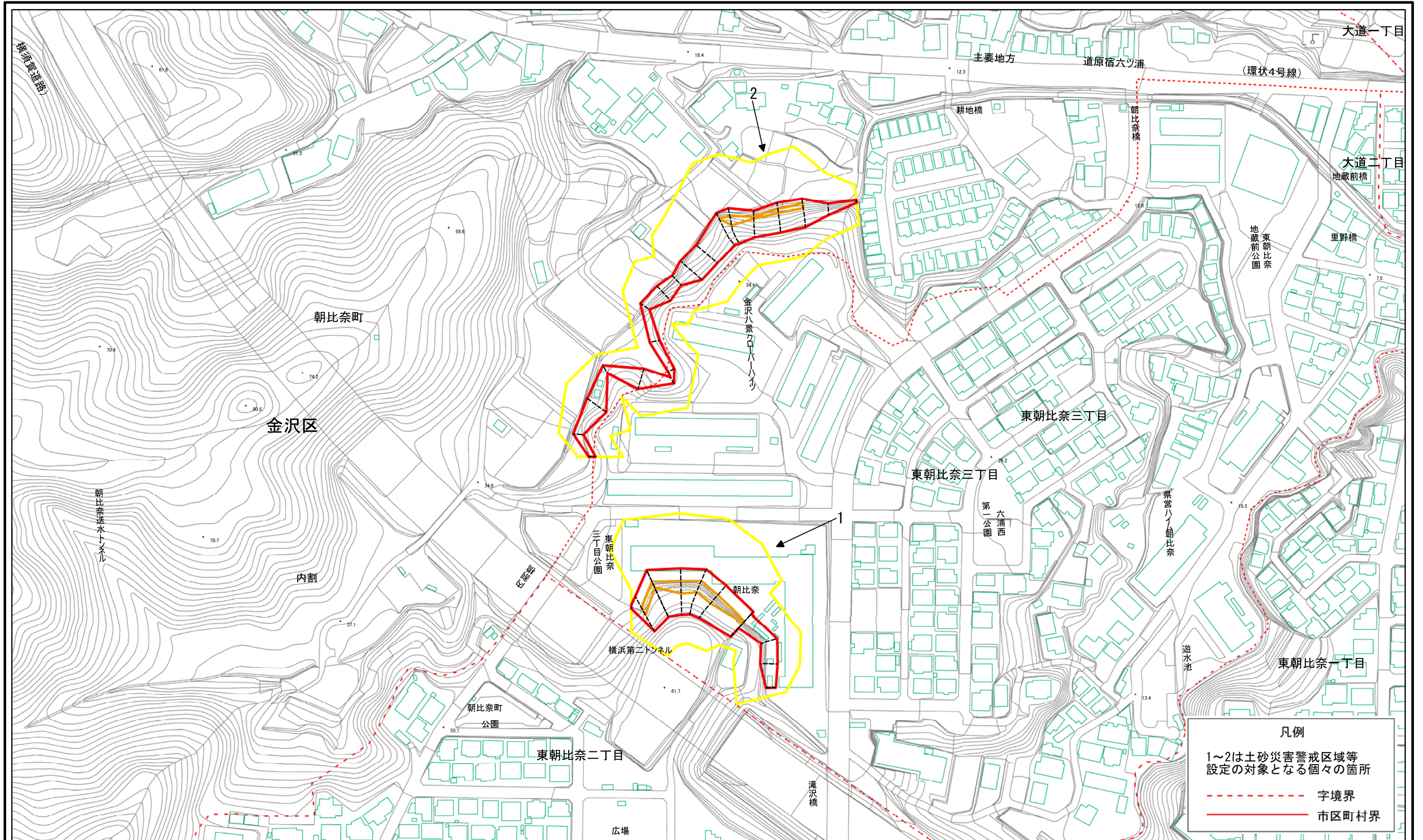


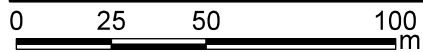
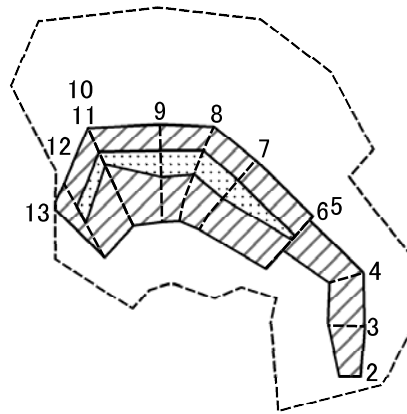
土砂災害警戒区域等指定図(その2-1)



土砂災害警戒区域・土砂災害特別警戒区域 区域図

土砂災害防止法施行令第二条の基準に該当する区域		N	自然現象の種類	急傾斜地の崩壊	箇所番号	108-H22-181
土砂災害防止法施行令第三条の基準に該当する区域			告示番号	神奈川県告示第314号	箇所名	東朝比奈3丁目2
それ以外の区域		縮尺	告示年月日	令和元年12月20日	所在地	横浜市金沢区東朝比奈3丁目及び朝比奈町

土砂災害警戒区域等指定図(その2-2)

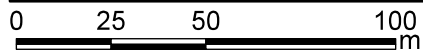
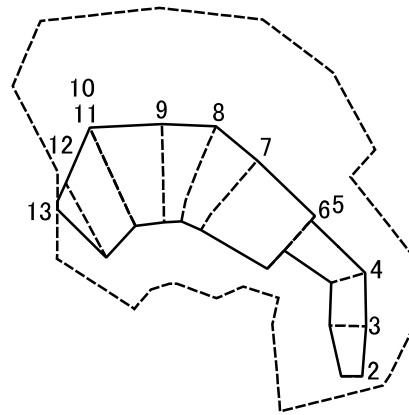


図中の数字は横断測線番号を示す

土砂災害特別警戒区域の区域区分図
(急傾斜地の崩壊に伴う土石等の移動により
建築物の地上部に作用すると想定される力)

土砂災害防止法施行令第二条の基準に該当する区域		N 縮尺 1:2,000	自然現象の種類	急傾斜地の崩壊	箇所番号	108-H22-181-1
土砂災害防止法施行令第三条の基準に該当する区域			告示番号	神奈川県告示第314号	箇所名	東朝比奈3丁目2-1
それ以外の区域			告示年月日	令和元年12月20日	所在地	横浜市金沢区東朝比奈3丁目

土砂災害警戒区域等指定図(その2-3)



図中の数字は横断測線番号を示す

土砂災害特別警戒区域の区域区分図
(急傾斜地の崩壊に伴う土石等の堆積により
建築物の地上部に作用すると想定される力)

土砂災害防止法施行令第二条の基準に該当する区域



自然現象
の種類

急傾斜地の崩壊

箇所番号

108-H22-181-1

土砂災害防止法
施行令第三条の
基準に該当する
区域

土石等の堆積の高さが3mを超える区域



縮尺

告示番号

神奈川県告示第314号

箇所名

東朝比奈3丁目2-1

それ以外の区域

それ以外の区域

1:2,000

告示年月日

令和元年12月20日

所在地

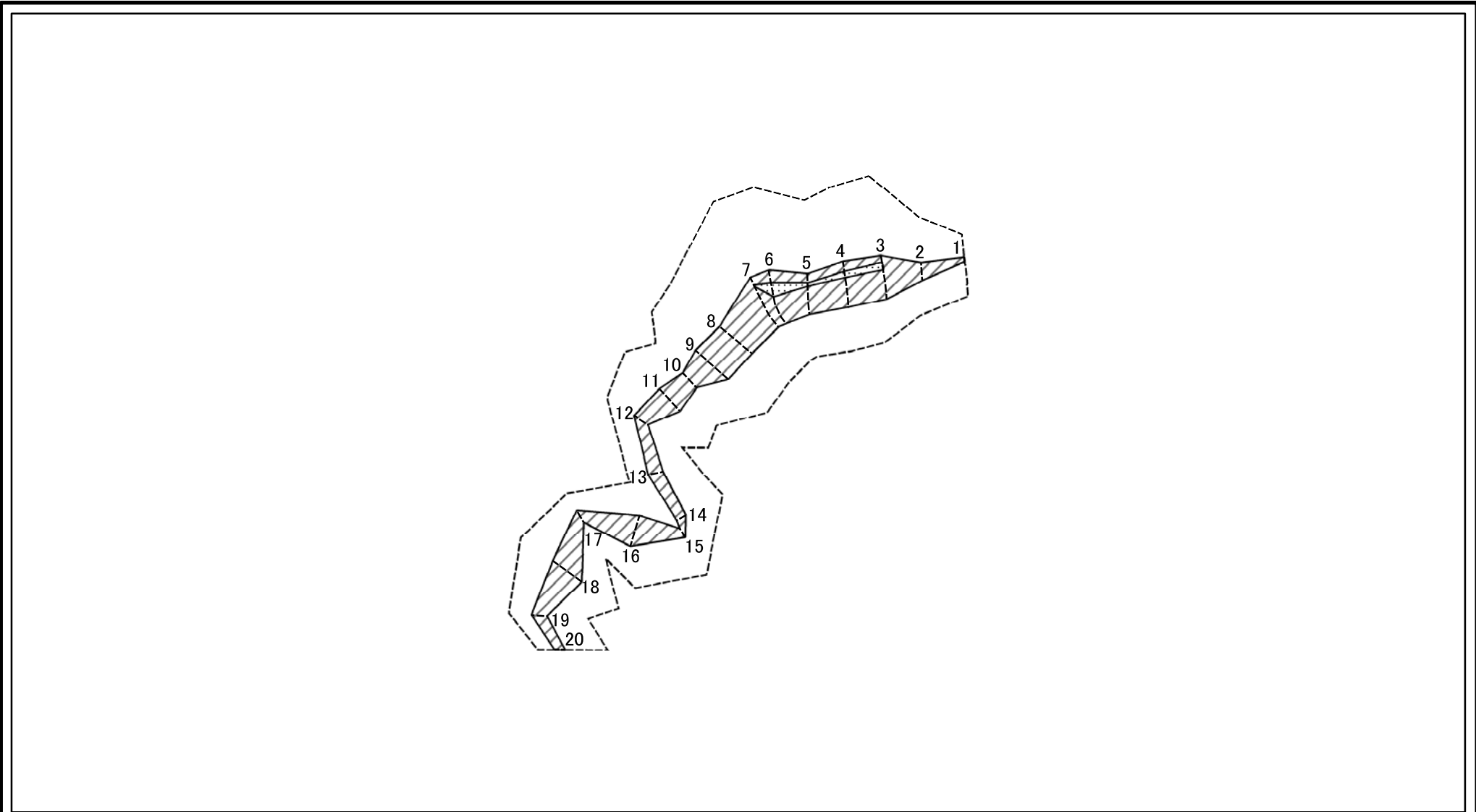
横浜市金沢区東朝比奈3丁目

土砂災害警戒区域等指定図書(その3)

横断測線の区間	土石等の移動により建築物の地上部に作用すると想定される力				土石等の堆積により建築物の地上部に作用すると想定される力				横断測線の区間	土石等の移動により建築物の地上部に作用すると想定される力				土石等の堆積により建築物の地上部に作用すると想定される力			
	土石等の(移動)高さが1m以下の場合、土石等の移動による力が100kN/m ² を超える区域		それ以外の区域		土石等の堆積の高さが3mを超える区域		それ以外の区域			土石等の(移動)高さが1m以下の場合、土石等の移動による力が100kN/m ² を超える区域		それ以外の区域		土石等の堆積の高さが3mを超える区域		それ以外の区域	
	力の大きさのうち最大のもの(kN/m ²)	土石等の高さ(m)	力の大きさのうち最大のもの(kN/m ²)	土石等の高さ(m)	力の大きさのうち最大のもの(kN/m ²)	土石等の高さ(m)	力の大きさのうち最大のもの(kN/m ²)	土石等の高さ(m)		力の大きさのうち最大のもの(kN/m ²)	土石等の高さ(m)	力の大きさのうち最大のもの(kN/m ²)	土石等の高さ(m)	力の大きさのうち最大のもの(kN/m ²)	土石等の高さ(m)	力の大きさのうち最大のもの(kN/m ²)	土石等の高さ(m)
1 ~ 2	-	-	-	-	-	-	-	-	~								
2 ~ 3	-	-	77.16	0.75	-	-	10.47	1.96	~								
3 ~ 4	-	-	77.16	0.75	-	-	11.07	2.07	~								
4 ~ 5	-	-	78.75	0.75	-	-	13.71	2.56	~								
5 ~ 6	-	-	100.00	0.75	-	-	13.71	2.56	~								
6 ~ 7	110.83	0.75	100.00	0.75	-	-	13.46	2.52	~								
7 ~ 8	110.83	0.75	100.00	0.75	-	-	13.46	2.52	~								
8 ~ 9	109.86	0.75	100.00	0.75	-	-	12.72	2.38	~								
9 ~ 10	109.86	0.75	100.00	0.75	-	-	12.72	2.38	~								
11 ~ 12	109.25	0.75	100.00	0.75	-	-	13.61	2.54	~								
12 ~ 13	-	-	100.00	0.75	-	-	13.61	2.54	~								
~									~								
~									~								
~									~								
~									~								
~									~								
~									~								
~									~								
~									~								
~									~								
~									~								
~									~								
~									~								
~									~								
~									~								
~									~								
~									~								
~									~								

建築物の構造の規制に必要な衝撃に関する事項	自然現象の種類	急傾斜地の崩壊	箇所番号	108-H22-181-1
	告示番号	神奈川県告示第314号	箇所名	東朝比奈3丁目2-1
	告示年月日	令和元年12月20日	所在地	横浜市金沢区東朝比奈3丁目

土砂災害警戒区域等指定図(その2-2)

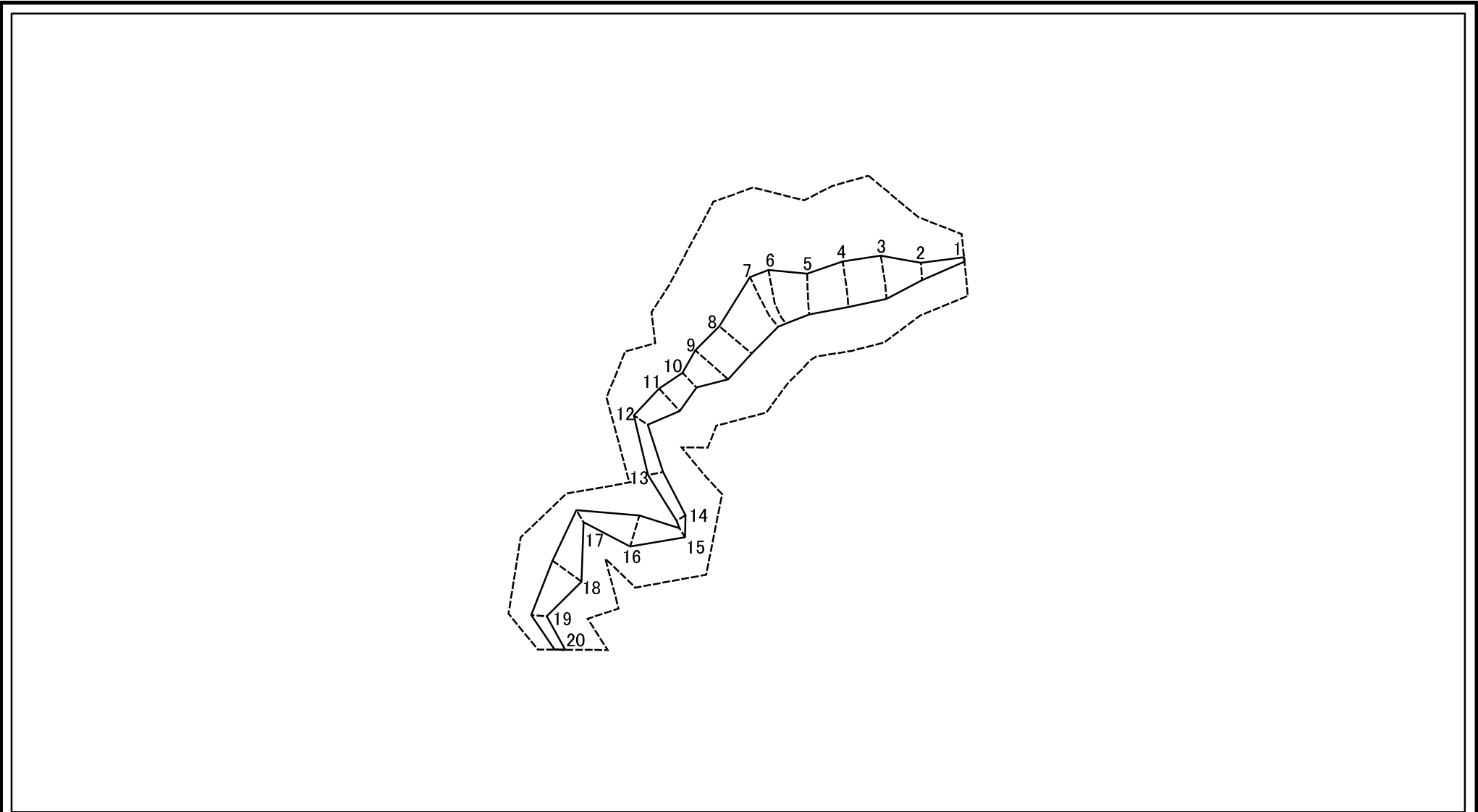


図中の数字は横断測線番号を示す

土砂災害特別警戒区域の区域区分図
(急傾斜地の崩壊に伴う土石等の移動により
建築物の地上部に作用すると想定される力)

土砂災害防止法施行令第二条の基準に該当する区域		N 縮尺 1:2,000	自然現象の種類	急傾斜地の崩壊	箇所番号	108-H22-181-2
土砂災害防止法施行令第三条の基準に該当する区域			告示番号	神奈川県告示第314号	箇所名	東朝比奈3丁目2-2
それ以外の区域			告示年月日	令和元年12月20日	所在地	横浜市金沢区東朝比奈3丁目及び朝比奈町

土砂災害警戒区域等指定図(その2-3)



図中の数字は横断測線番号を示す

土砂災害特別警戒区域の区域区分図
(急傾斜地の崩壊に伴う土石等の堆積により
建築物の地上部に作用すると想定される力)

土砂災害防止法施行令第二条の基準に該当する区域



自然現象
の種類

急傾斜地の崩壊

箇所番号

108-H22-181-2

土砂災害防止法
施行令第三条の
基準に該当する
区域

土石等の堆積の高さが3mを超える区域



縮尺

告示番号

神奈川県告示第314号

箇所名

東朝比奈3丁目2-2

それ以外の区域



1:2,000

告示年月日

令和元年12月20日

所在地

横浜市金沢区東朝比奈3丁目及び
朝比奈町

土砂災害警戒区域等指定図書(その3)

横断測線の区間	土石等の移動により建築物の地上部に作用すると想定される力				土石等の堆積により建築物の地上部に作用すると想定される力				横断測線の区間	土石等の移動により建築物の地上部に作用すると想定される力				土石等の堆積により建築物の地上部に作用すると想定される力			
	土石等の(移動)高さが1m以下の場合、土石等の移動による力が100kN/m ² を超える区域		それ以外の区域		土石等の堆積の高さが3mを超える区域		それ以外の区域			土石等の(移動)高さが1m以下の場合、土石等の移動による力が100kN/m ² を超える区域		それ以外の区域		土石等の堆積の高さが3mを超える区域		それ以外の区域	
	力の大きさのうち最大のもの (kN/m ²)	土石等の高さ (m)	力の大きさのうち最大のもの (kN/m ²)	土石等の高さ (m)	力の大きさのうち最大のもの (kN/m ²)	土石等の高さ (m)	力の大きさのうち最大のもの (kN/m ²)	土石等の高さ (m)		力の大きさのうち最大のもの (kN/m ²)	土石等の高さ (m)	力の大きさのうち最大のもの (kN/m ²)	土石等の高さ (m)	力の大きさのうち最大のもの (kN/m ²)	土石等の高さ (m)	力の大きさのうち最大のもの (kN/m ²)	土石等の高さ (m)
1 ~ 2	-	-	51.97	0.75	-	-	16.05	3.00	~								
2 ~ 3	-	-	100.00	0.75	-	-	16.05	3.00	~								
3 ~ 4	105.21	0.75	100.00	0.75	-	-	13.18	2.46	~								
4 ~ 5	104.40	0.75	100.00	0.75	-	-	13.49	2.52	~								
5 ~ 6	108.63	0.75	100.00	0.75	-	-	13.49	2.52	~								
6 ~ 7	108.63	0.75	100.00	0.75	-	-	13.03	2.43	~								
7 ~ 8	-	-	100.00	0.75	-	-	11.94	2.23	~								
8 ~ 9	-	-	96.63	0.75	-	-	11.32	2.12	~								
9 ~ 10	-	-	84.51	0.75	-	-	10.42	1.95	~								
10 ~ 11	-	-	88.56	0.75	-	-	11.51	2.15	~								
11 ~ 12	-	-	88.56	0.75	-	-	11.51	2.15	~								
12 ~ 13	-	-	67.90	0.75	-	-	10.75	2.01	~								
13 ~ 14	-	-	61.80	0.75	-	-	10.23	1.91	~								
14 ~ 15	-	-	53.65	0.75	-	-	10.23	1.91	~								
15 ~ 16	-	-	84.70	0.75	-	-	10.08	1.88	~								
16 ~ 17	-	-	84.70	0.75	-	-	10.14	1.89	~								
17 ~ 18	-	-	86.41	0.75	-	-	11.59	2.17	~								
18 ~ 19	-	-	86.41	0.75	-	-	11.59	2.17	~								
19 ~ 20	-	-	60.48	0.75	-	-	10.57	1.97	~								
~									~								
~									~								
~									~								
~									~								
~									~								
~									~								
~									~								
~									~								
~									~								
~									~								

建築物の構造の規制に必要な衝撃に関する事項	自然現象の種類	急傾斜地の崩壊	箇所番号	108-H22-181-2
	告示番号	神奈川県告示第314号	箇所名	東朝比奈3丁目2-2
	告示年月日	令和元年12月20日	所在地	横浜市金沢区東朝比奈3丁目及び朝比奈町