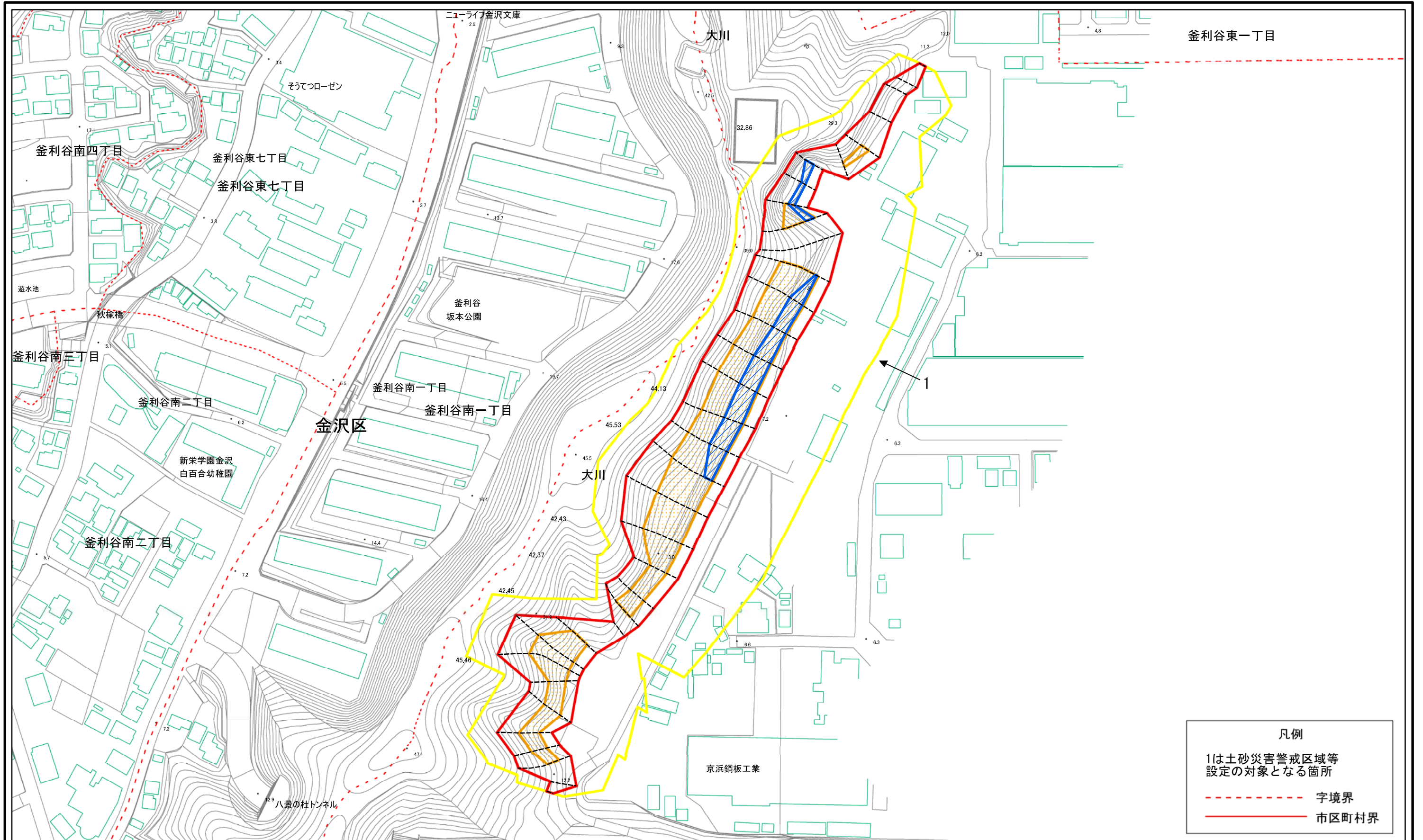
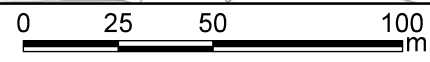


土砂災害警戒区域等指定図(その2-1)

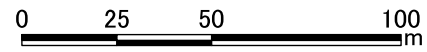
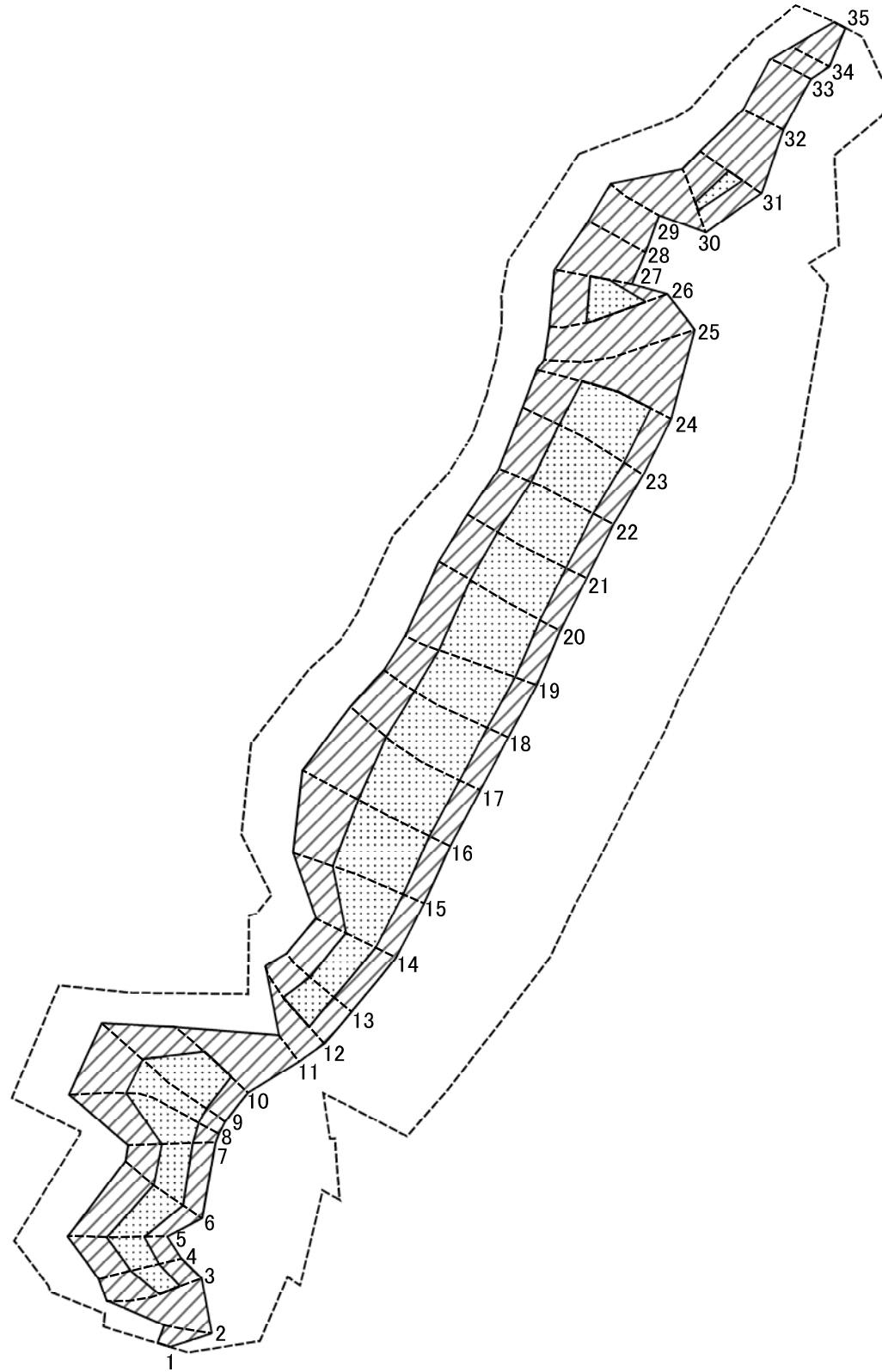


凡例	
1	土砂災害警戒区域等 設定の対象となる箇所
---	字境界
—	市区町村界



土砂災害警戒区域・土砂災害特別警戒区域 区域図	土砂災害防止法施行令第二条の基準に該当する区域 土砂災害防止法 施行令第三条の 基準に該当する 区域 それ以外の区域	縮尺 1:2,000	自然現象 の種類		箇所番号 108-H22-136
			急傾斜地の崩壊	箇所名 大川3	
			告示番号 神奈川県告示第314号	所在地 横浜市金沢区大川及び 釜利谷南1丁目	
			告示年月日 令和元年12月20日		

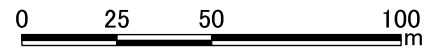
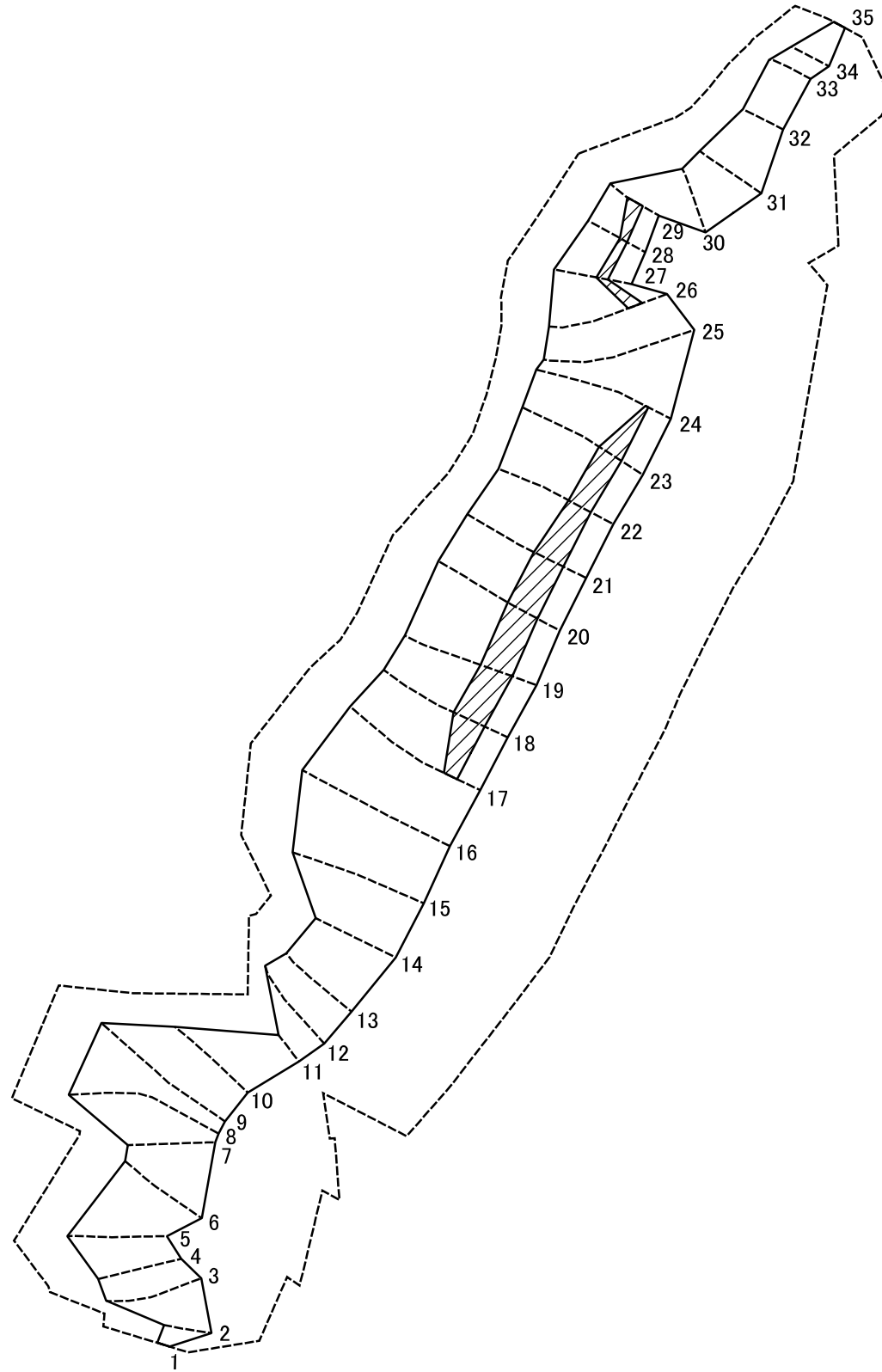
土砂災害警戒区域等指定図(その2-2)



図中の数字は横断測線番号を示す

土砂災害特別警戒区域の区域区分図 (急傾斜地の崩壊に伴う土石等の移動により 建築物の地上部に作用すると想定される力)	土砂災害防止法施行令第二条の基準に該当する区域		N 縮尺 1:2,000	自然現象の種類	急傾斜地の崩壊	箇所番号	108-H22-136-1
	土砂災害防止法施行令第三条の基準に該当する区域			告示番号	神奈川県告示第314号	箇所名	大川3-1
	それ以外の区域			告示年月日	令和元年12月20日	所在地	横浜市金沢区大川及び 釜利谷南1丁目

土砂災害警戒区域等指定図(その2-3)



図中の数字は横断測線番号を示す

土砂災害特別警戒区域の区域区分図 (急傾斜地の崩壊に伴う土石等の堆積により 建築物の地上部に作用すると想定される力)	土砂災害防止法施行令第二条の基準に該当する区域		N 縮尺 1:2,000	自然現象の種類	急傾斜地の崩壊	箇所番号	108-H22-136-1
	土砂災害防止法施行令第三条の基準に該当する区域			告示番号	神奈川県告示第314号	箇所名	大川3-1
	それ以外の区域			告示年月日	令和元年12月20日	所在地	横浜市金沢区大川及び 金利谷南1丁目

土砂災害警戒区域等指定図書(その3)

横断測線の区間	土石等の移動により建築物の地上部に作用すると想定される力				土石等の堆積により建築物の地上部に作用すると想定される力				横断測線の区間	土石等の移動により建築物の地上部に作用すると想定される力				土石等の堆積により建築物の地上部に作用すると想定される力			
	土石等の(移動)高さが1m以下の場合、土石等の移動による力が100kN/m ² を超える区域		それ以外の区域		土石等の堆積の高さが3mを超える区域		それ以外の区域			土石等の(移動)高さが1m以下の場合、土石等の移動による力が100kN/m ² を超える区域		それ以外の区域		土石等の堆積の高さが3mを超える区域		それ以外の区域	
	力の大きさのうち最大のもの(kN/m ²)	土石等の高さ(m)	力の大きさのうち最大のもの(kN/m ²)	土石等の高さ(m)	力の大きさのうち最大のもの(kN/m ²)	土石等の高さ(m)	力の大きさのうち最大のもの(kN/m ²)	土石等の高さ(m)		力の大きさのうち最大のもの(kN/m ²)	土石等の高さ(m)	力の大きさのうち最大のもの(kN/m ²)	土石等の高さ(m)	力の大きさのうち最大のもの(kN/m ²)	土石等の高さ(m)	力の大きさのうち最大のもの(kN/m ²)	土石等の高さ(m)
1 ~ 2	-	-	77.71	0.75	-	-	10.34	1.93	27 ~ 28	-	-	100.00	0.75	18.25	3.41	16.05	3.00
2 ~ 3	-	-	100.00	0.75	-	-	13.68	2.56	28 ~ 29	-	-	96.61	0.75	18.98	3.55	16.05	3.00
3 ~ 4	114.39	0.75	100.00	0.75	-	-	15.56	2.91	29 ~ 30	-	-	100.00	0.75	-	-	16.05	3.00
4 ~ 5	114.39	0.75	100.00	0.75	-	-	15.56	2.91	30 ~ 31	109.31	0.75	100.00	0.75	-	-	13.31	2.49
5 ~ 6	114.39	0.75	100.00	0.75	-	-	14.72	2.75	31 ~ 32	-	-	100.00	0.75	-	-	13.31	2.49
6 ~ 7	115.03	0.75	100.00	0.75	-	-	15.55	2.91	32 ~ 33	-	-	90.91	0.75	-	-	15.77	2.95
7 ~ 8	115.03	0.75	100.00	0.75	-	-	15.84	2.96	33 ~ 34	-	-	85.96	0.75	-	-	15.77	2.95
8 ~ 9	111.38	0.75	100.00	0.75	-	-	15.90	2.97	34 ~ 35	-	-	84.38	0.75	-	-	14.29	2.67
9 ~ 10	113.64	0.75	100.00	0.75	-	-	15.90	2.97	~								
10 ~ 11	-	-	100.00	0.75	-	-	14.49	2.71	~								
11 ~ 12	-	-	100.00	0.75	-	-	14.77	2.76	~								
12 ~ 13	115.36	0.75	100.00	0.75	-	-	15.82	2.96	~								
13 ~ 14	115.77	0.75	100.00	0.75	-	-	15.82	2.96	~								
14 ~ 15	117.16	0.75	100.00	0.75	-	-	16.05	3.00	~								
15 ~ 16	117.16	0.75	100.00	0.75	-	-	16.05	3.00	~								
16 ~ 17	114.91	0.75	100.00	0.75	-	-	16.05	3.00	~								
17 ~ 18	120.71	0.75	100.00	0.75	17.13	3.20	16.05	3.00	~								
18 ~ 19	120.89	0.75	100.00	0.75	17.17	3.21	16.05	3.00	~								
19 ~ 20	121.11	0.75	100.00	0.75	17.23	3.22	16.05	3.00	~								
20 ~ 21	122.11	0.75	100.00	0.75	17.56	3.28	16.05	3.00	~								
21 ~ 22	122.11	0.75	100.00	0.75	17.56	3.28	16.05	3.00	~								
22 ~ 23	121.35	0.75	100.00	0.75	17.55	3.28	16.05	3.00	~								
23 ~ 24	118.02	0.75	100.00	0.75	16.74	3.13	16.05	3.00	~								
24 ~ 25	-	-	100.00	0.75	-	-	16.05	3.00	~								
25 ~ 26	-	-	100.00	0.75	-	-	16.05	3.00	~								
26 ~ 27	118.95	0.75	100.00	0.75	16.98	3.17	16.05	3.00	~								

建築物の構造の規制に必要な衝撃に関する事項	自然現象の種類	急傾斜地の崩壊	箇所番号	108-H22-136-1
	告示番号	神奈川県告示第314号	箇所名	大川3-1
	告示年月日	令和元年12月20日	所在地	横浜市金沢区大川及び釜利谷南1丁目