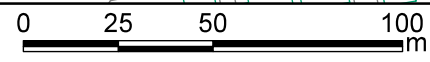
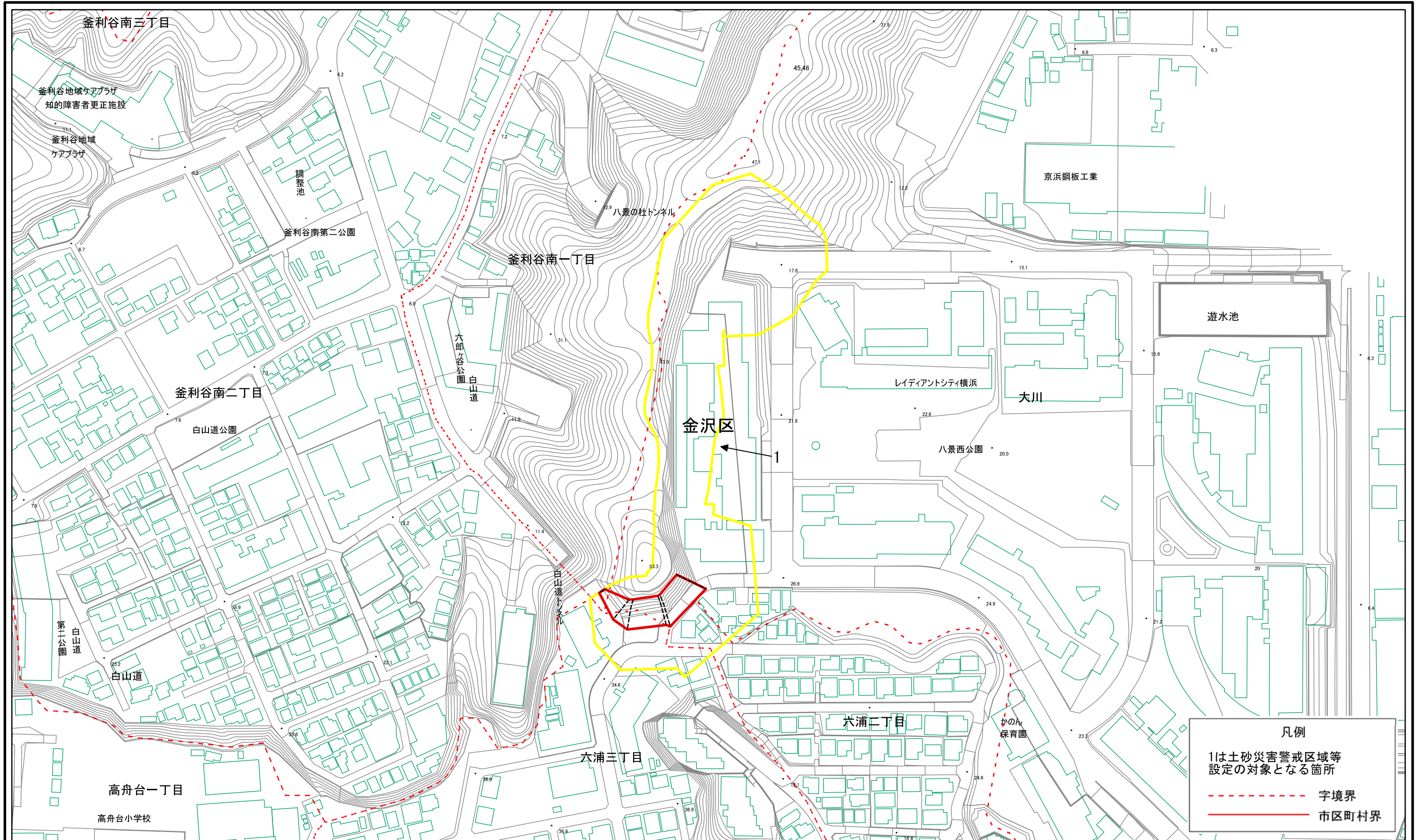


# 土砂災害警戒区域等指定図(その2-1)



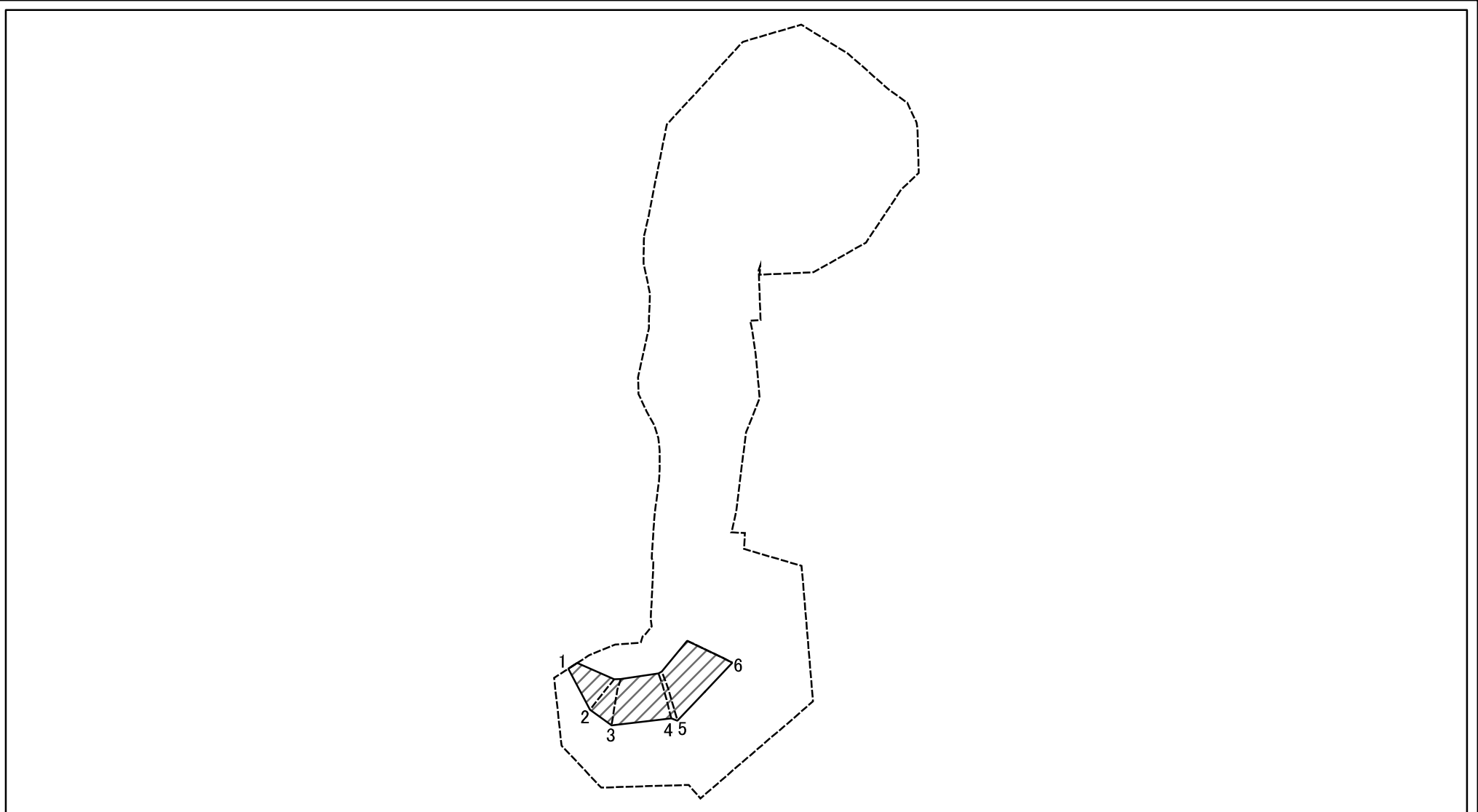
| 凡例                        |       |
|---------------------------|-------|
| 1は土砂災害警戒区域等<br>設定の対象となる箇所 |       |
| - - - - -                 | 字境界   |
| —————                     | 市区町村界 |

| 土砂災害警戒区域・土砂災害特別警戒区域<br>区域図          |
|-------------------------------------|
| 土砂災害防止法施行令第二条の基準に該当する区域             |
| 土砂災害防止法<br>施行令第三条の<br>基準に該当する<br>区域 |

|   |  |               |
|---|--|---------------|
| 土砂等の(移動)高さが1m以下の場合、<br>土砂等の移動による力が100kN/mを超える区域 |  | 縮尺<br>1:2,000 |
| 土砂等の堆積の高さが3mを超える区域<br>それ以外の区域                   |  |               |

|             |             |      |                                   |
|-------------|-------------|------|-----------------------------------|
| 自然現象<br>の種類 | 急傾斜地の崩壊     | 箇所番号 | 108-H22-135                       |
| 告示番号        | 神奈川県告示第314号 | 箇所名  | 大川2                               |
| 告示年月日       | 令和元年12月20日  | 所在地  | 横浜市金沢区大川、釜利谷南1丁目、<br>六浦2丁目及び六浦3丁目 |

# 土砂災害警戒区域等指定図(その2-2)

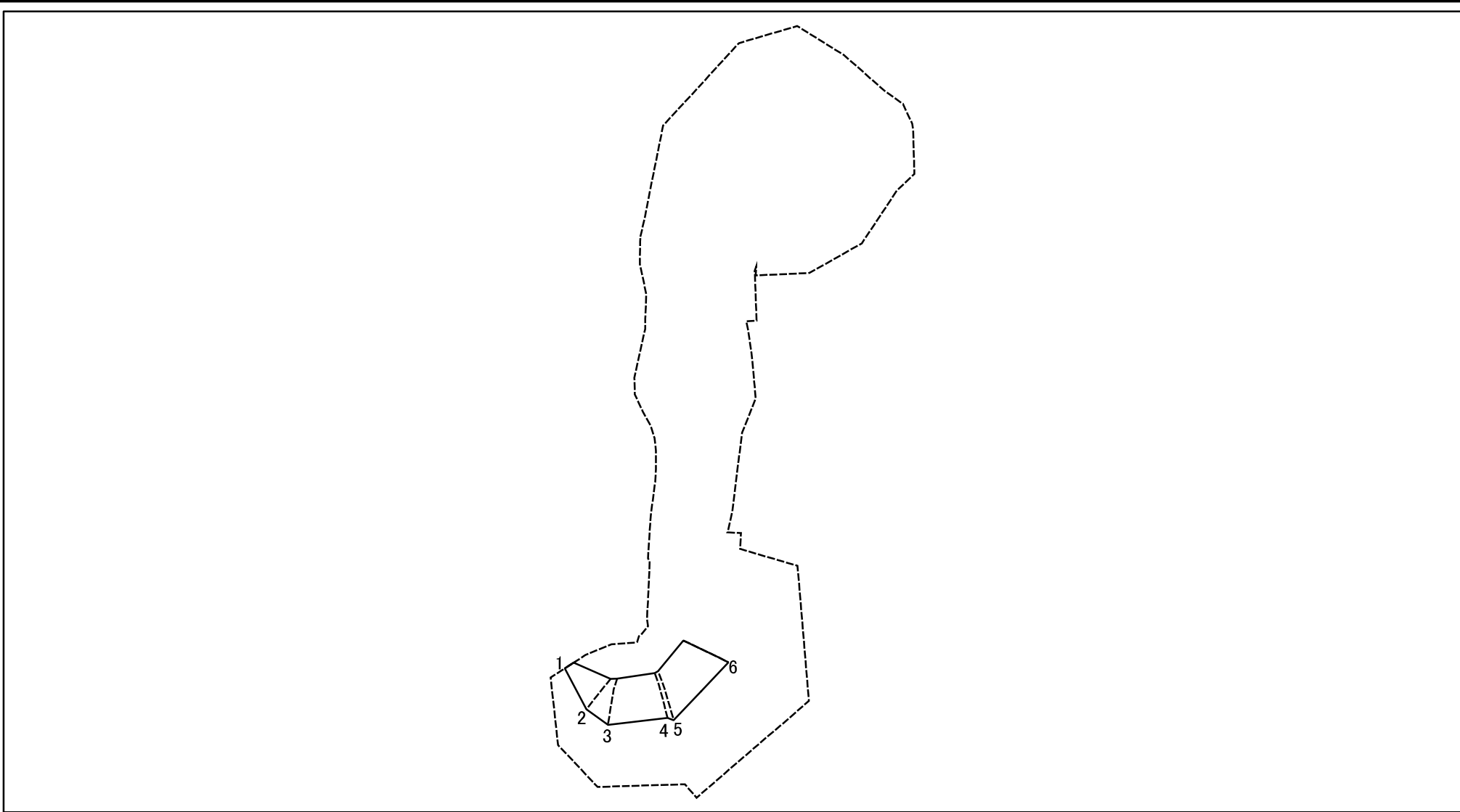


0 25 50 100  
m

図中の数字は横断測線番号を示す

|  |                                     |   |    |             |             |      |                                   |
|--|-------------------------------------|---|----|-------------|-------------|------|-----------------------------------|
| 土砂災害特別警戒区域の区域区分図<br>(急傾斜地の崩壊に伴う土石等の移動により<br>建築物の地上部に作用すると想定される力) | 土砂災害防止法施行令第二条の基準に該当する区域             |   | N  | 自然現象<br>の種類 | 急傾斜地の崩壊     | 箇所番号 | 108-H22-135-1                     |
|  | 土砂災害防止法<br>施行令第三条の<br>基準に該当する<br>区域 | 土石等の(移動)高さが1m以下の場合、<br>土石等の移動による力が100kN/mを超える区域 |    | 告示番号        | 神奈川県告示第314号 | 箇所名  | 大川2-1                             |
|  |                                     | それ以外の区域   | 縮尺 | 告示年月日       | 令和元年12月20日  | 所在地  | 横浜市金沢区大川、釜利谷南1丁目、<br>六浦2丁目及び六浦3丁目 |

# 土砂災害警戒区域等指定図(その2-3)



図中の数字は横断測線番号を示す

**土砂災害特別警戒区域の区域区分図**  
 (急傾斜地の崩壊に伴う土石等の堆積により  
 建築物の地上部に作用すると想定される力)

|                         |  |
|-------------------------|--|
| 土砂災害防止法施行令第二条の基準に該当する区域 |  |
| 土砂災害防止法施行令第三条の基準に該当する区域 |  |
| それ以外の区域                 |  |

N ↑

縮尺  
1:2,000

|         |             |      |                               |
|---------|-------------|------|-------------------------------|
| 自然現象の種類 | 急傾斜地の崩壊     | 箇所番号 | 108-H22-135-1                 |
| 告示番号    | 神奈川県告示第314号 | 箇所名  | 大川2-1                         |
| 告示年月日   | 令和元年12月20日  | 所在地  | 横浜市金沢区大川、釜利谷南1丁目、六浦2丁目及び六浦3丁目 |

# 土砂災害警戒区域等指定図書(その3)

| 横断測線の区間 | 土石等の移動により建築物の地上部に作用すると想定される力                              |           |                                   |           | 土石等の堆積により建築物の地上部に作用すると想定される力      |           |                                   |           | 横断測線の区間 | 土石等の移動により建築物の地上部に作用すると想定される力                              |           |                                   |           | 土石等の堆積により建築物の地上部に作用すると想定される力      |           |                                   |           |
|---------|---|-----------|-----------------------------------|-----------|-----------------------------------|-----------|-----------------------------------|-----------|---------|---|-----------|-----------------------------------|-----------|-----------------------------------|-----------|-----------------------------------|-----------|
|         | 土石等の(移動)高さが1m以下の場合、土石等の移動による力が100kN/m <sup>2</sup> を超える区域 |           | それ以外の区域                           |           | 土石等の堆積の高さが3mを超える区域                |           | それ以外の区域                           |           |         | 土石等の(移動)高さが1m以下の場合、土石等の移動による力が100kN/m <sup>2</sup> を超える区域 |           | それ以外の区域                           |           | 土石等の堆積の高さが3mを超える区域                |           | それ以外の区域                           |           |
|         | 力の大きさのうち最大のもの(kN/m <sup>2</sup> )                         | 土石等の高さ(m) | 力の大きさのうち最大のもの(kN/m <sup>2</sup> ) | 土石等の高さ(m) | 力の大きさのうち最大のもの(kN/m <sup>2</sup> ) | 土石等の高さ(m) | 力の大きさのうち最大のもの(kN/m <sup>2</sup> ) | 土石等の高さ(m) |         | 力の大きさのうち最大のもの(kN/m <sup>2</sup> )                         | 土石等の高さ(m) | 力の大きさのうち最大のもの(kN/m <sup>2</sup> ) | 土石等の高さ(m) | 力の大きさのうち最大のもの(kN/m <sup>2</sup> ) | 土石等の高さ(m) | 力の大きさのうち最大のもの(kN/m <sup>2</sup> ) | 土石等の高さ(m) |
| 1 ~ 2   | -   | -         | 91.47                             | 0.75      | -                                 | -         | 12.25                             | 2.29      | 35 ~ 36 | -   | -         | -                                 | -         | -                                 | -         | -                                 |           |
| 2 ~ 3   | -   | -         | 99.58                             | 0.75      | -                                 | -         | 12.95                             | 2.42      | ~       |   |           |                                   |           |                                   |           |                                   |           |
| 3 ~ 4   | -   | -         | 99.58                             | 0.75      | -                                 | -         | 14.66                             | 2.74      | ~       |   |           |                                   |           |                                   |           |                                   |           |
| 4 ~ 5   | -   | -         | 100.00                            | 0.75      | -                                 | -         | 14.93                             | 2.79      | ~       |   |           |                                   |           |                                   |           |                                   |           |
| 5 ~ 6   | -   | -         | 100.00                            | 0.75      | -                                 | -         | 15.71                             | 2.93      | ~       |   |           |                                   |           |                                   |           |                                   |           |
| 7 ~ 8   | -   | -         | -                                 | -         | -                                 | -         | -                                 | -         | ~       |   |           |                                   |           |                                   |           |                                   |           |
| 8 ~ 9   | -   | -         | -                                 | -         | -                                 | -         | -                                 | -         | ~       |   |           |                                   |           |                                   |           |                                   |           |
| 9 ~ 10  | -   | -         | -                                 | -         | -                                 | -         | -                                 | -         | ~       |   |           |                                   |           |                                   |           |                                   |           |
| 11 ~ 12 | -   | -         | -                                 | -         | -                                 | -         | -                                 | -         | ~       |   |           |                                   |           |                                   |           |                                   |           |
| 12 ~ 13 | -   | -         | -                                 | -         | -                                 | -         | -                                 | -         | ~       |   |           |                                   |           |                                   |           |                                   |           |
| 14 ~ 15 | -   | -         | -                                 | -         | -                                 | -         | -                                 | -         | ~       |   |           |                                   |           |                                   |           |                                   |           |
| 16 ~ 17 | -   | -         | -                                 | -         | -                                 | -         | -                                 | -         | ~       |   |           |                                   |           |                                   |           |                                   |           |
| 17 ~ 18 | -   | -         | -                                 | -         | -                                 | -         | -                                 | -         | ~       |   |           |                                   |           |                                   |           |                                   |           |
| 19 ~ 20 | -   | -         | -                                 | -         | -                                 | -         | -                                 | -         | ~       |   |           |                                   |           |                                   |           |                                   |           |
| 20 ~ 21 | -   | -         | -                                 | -         | -                                 | -         | -                                 | -         | ~       |   |           |                                   |           |                                   |           |                                   |           |
| 22 ~ 23 | -   | -         | -                                 | -         | -                                 | -         | -                                 | -         | ~       |   |           |                                   |           |                                   |           |                                   |           |
| 23 ~ 24 | -   | -         | -                                 | -         | -                                 | -         | -                                 | -         | ~       |   |           |                                   |           |                                   |           |                                   |           |
| 24 ~ 25 | -   | -         | -                                 | -         | -                                 | -         | -                                 | -         | ~       |   |           |                                   |           |                                   |           |                                   |           |
| 25 ~ 26 | -   | -         | -                                 | -         | -                                 | -         | -                                 | -         | ~       |   |           |                                   |           |                                   |           |                                   |           |
| 27 ~ 28 | -   | -         | -                                 | -         | -                                 | -         | -                                 | -         | ~       |   |           |                                   |           |                                   |           |                                   |           |
| 28 ~ 29 | -   | -         | -                                 | -         | -                                 | -         | -                                 | -         | ~       |   |           |                                   |           |                                   |           |                                   |           |
| 29 ~ 30 | -   | -         | -                                 | -         | -                                 | -         | -                                 | -         | ~       |   |           |                                   |           |                                   |           |                                   |           |
| 31 ~ 32 | -   | -         | -                                 | -         | -                                 | -         | -                                 | -         | ~       |   |           |                                   |           |                                   |           |                                   |           |
| 32 ~ 33 | -   | -         | -                                 | -         | -                                 | -         | -                                 | -         | ~       |   |           |                                   |           |                                   |           |                                   |           |
| 33 ~ 34 | -   | -         | -                                 | -         | -                                 | -         | -                                 | -         | ~       |   |           |                                   |           |                                   |           |                                   |           |
| 34 ~ 35 | -   | -         | -                                 | -         | -                                 | -         | -                                 | -         | ~       |   |           |                                   |           |                                   |           |                                   |           |

|                       |         |             |      |                               |
|-----------------------|---------|-------------|------|-------------------------------|
| 建築物の構造の規制に必要な衝撃に関する事項 | 自然現象の種類 | 急傾斜地の崩壊     | 箇所番号 | 108-H22-135-1                 |
|                       | 告示番号    | 神奈川県告示第314号 | 箇所名  | 大川2-1                         |
|                       | 告示年月日   | 令和元年12月20日  | 所在地  | 横浜市金沢区大川、釜利谷南1丁目、六浦2丁目及び六浦3丁目 |