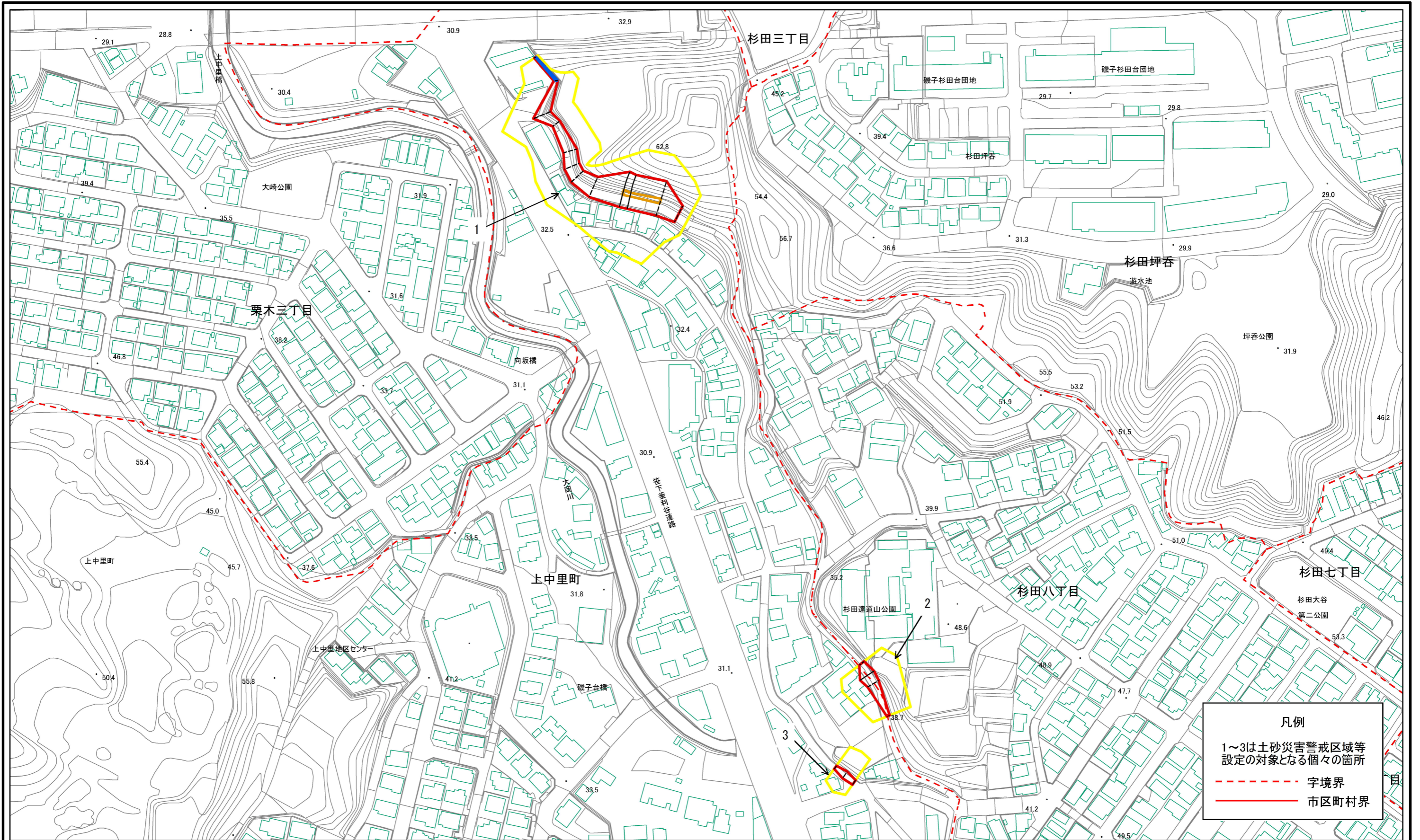


# 土砂災害警戒区域等指定図(その2-1)



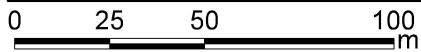
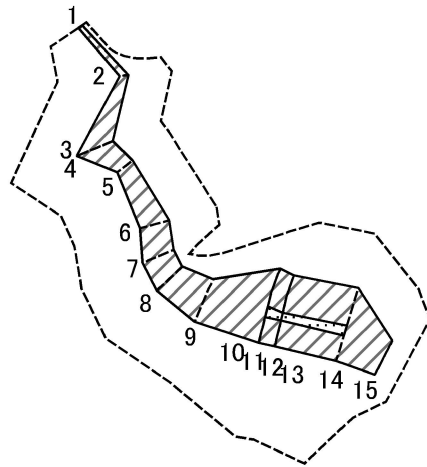
0 25 50 100 m

## 土砂災害警戒区域・土砂災害特別警戒区域 区域図

土砂災害防止法施行令第二条の基準に該当する区域		縮尺 1:2,000
土砂災害防止法施行令第三条の基準に該当する区域		
それ以外の区域		

自然現象の種類	急傾斜地の崩壊	箇所番号	107-H21-106
告示番号	神奈川県告示第428号	箇所名	上中里町5
告示年月日	平成30年9月11日	所在地	横浜市磯子区上中里町及び杉田8丁目

# 土砂災害警戒区域等指定図(その2-2)

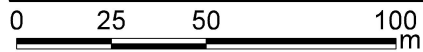
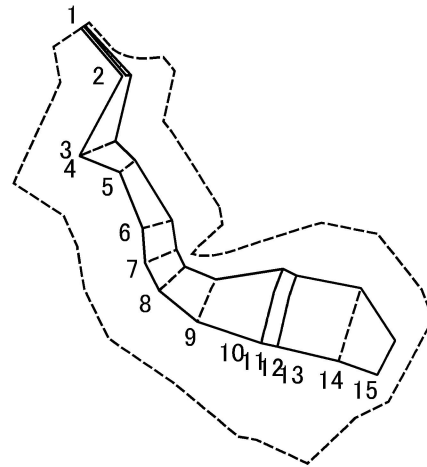


図中の数字は横断測線番号を示す

土砂災害特別警戒区域の区域区分図  
(急傾斜地の崩壊に伴う土石等の移動により  
建築物の地上部に作用すると想定される力)

土砂災害防止法施行令第二条の基準に該当する区域		N 縮尺 1:2,000	自然現象の種類	急傾斜地の崩壊	箇所番号	107-H21-106-1
土砂災害防止法施行令第三条の基準に該当する区域			告示番号	神奈川県告示第428号	箇所名	上中里町5
それ以外の区域		告示年月日	平成30年9月11日	所在地	横浜市磯子区上中里町及び杉田8丁目	

# 土砂災害警戒区域等指定図(その2-3)



図中の数字は横断測線番号を示す

土砂災害特別警戒区域の区域区分図  
(急傾斜地の崩壊に伴う土石等の堆積により  
建築物の地上部に作用すると想定される力)

土砂災害防止法 施行令第二条の基準に該当する区域	
土砂災害防止法 施行令第三条の 基準に該当する 区域	
それ以外の区域	

N  
縮尺  
1:2,000

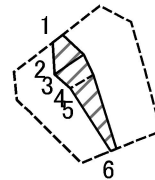
自然現象 の種類	急傾斜地の崩壊	箇所番号	107-H21-106-1
告示番号	神奈川県告示第428号	箇所名	上中里町5
告示年月日	平成30年9月11日	所在地	横浜市磯子区上中里町 及び杉田8丁目

# 土砂災害警戒区域等指定図書(その3)

横断測線の区間	土石等の移動により建築物の地上部に作用すると想定される力				土石等の堆積により建築物の地上部に作用すると想定される力				横断測線の区間	土石等の移動により建築物の地上部に作用すると想定される力				土石等の堆積により建築物の地上部に作用すると想定される力			
	土石等の(移動)高さが1m以下の場合、土石等の移動による力が100kN/m <sup>2</sup> を超える区域		それ以外の区域		土石等の堆積の高さが3mを超える区域		それ以外の区域			土石等の(移動)高さが1m以下の場合、土石等の移動による力が100kN/m <sup>2</sup> を超える区域		それ以外の区域		土石等の堆積の高さが3mを超える区域		それ以外の区域	
	力の大きさのうち最大のもの (kN/m <sup>2</sup> )	土石等の高さ (m)	力の大きさのうち最大のもの (kN/m <sup>2</sup> )	土石等の高さ (m)	力の大きさのうち最大のもの (kN/m <sup>2</sup> )	土石等の高さ (m)	力の大きさのうち最大のもの (kN/m <sup>2</sup> )	土石等の高さ (m)		力の大きさのうち最大のもの (kN/m <sup>2</sup> )	土石等の高さ (m)	力の大きさのうち最大のもの (kN/m <sup>2</sup> )	土石等の高さ (m)	力の大きさのうち最大のもの (kN/m <sup>2</sup> )	土石等の高さ (m)	力の大きさのうち最大のもの (kN/m <sup>2</sup> )	土石等の高さ (m)
1 ~ 2	-	-	17.88	0.75	20.08	3.75	16.05	3.00	~								
2 ~ 3	-	-	72.49	0.75	-	-	16.05	3.00	~								
4 ~ 5	-	-	72.64	0.75	-	-	14.63	2.73	~								
5 ~ 6	-	-	57.81	0.75	-	-	14.63	2.73	~								
6 ~ 7	-	-	65.20	0.75	-	-	12.93	2.42	~								
7 ~ 8	-	-	65.70	0.75	-	-	12.45	2.33	~								
8 ~ 9	-	-	85.12	0.75	-	-	12.45	2.33	~								
9 ~ 10	-	-	100.00	0.75	-	-	12.29	2.30	~								
11 ~ 12	105.65	0.75	100.00	0.75	-	-	13.71	2.56	~								
13 ~ 14	105.57	0.75	100.00	0.75	-	-	13.71	2.56	~								
14 ~ 15	-	-	100.00	0.75	-	-	13.07	2.44	~								
~									~								
~									~								
~									~								
~									~								
~									~								
~									~								
~									~								
~									~								
~									~								
~									~								
~									~								
~									~								
~									~								

建築物の構造の規制に必要な衝撃に関する事項	自然現象の種類	急傾斜地の崩壊	箇所番号	107-H21-106-1
	告示番号	神奈川県告示第428号	箇所名	上中里町5
	告示年月日	平成30年9月11日	所在地	横浜市磯子区上中里町及び杉田8丁目

# 土砂災害警戒区域等指定図(その2-2)

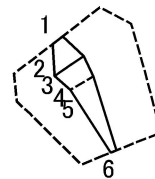


0 25 50 100  
m

図中の数字は横断測線番号を示す

<b>土砂災害特別警戒区域の区域区分図</b> (急傾斜地の崩壊に伴う土石等の移動により 建築物の地上部に作用すると想定される力)	土砂災害防止法施行令第二条の基準に該当する区域		N 縮尺 1:2,000	自然現象の種類	急傾斜地の崩壊	箇所番号	107-H21-106-2
	土砂災害防止法施行令第三条の基準に該当する区域	土石等の(移動)高さが1m以下の場合、土石等の移動による力が100kN/m <sup>2</sup> を超える区域		告示番号	神奈川県告示第428号	箇所名	上中里町5
		それ以外の区域		告示年月日	平成30年9月11日	所在地	横浜市磯子区上中里町及び杉田8丁目

# 土砂災害警戒区域等指定図(その2-3)



0 25 50 100  
m

図中の数字は横断測線番号を示す

土砂災害特別警戒区域の区域区分図  
(急傾斜地の崩壊に伴う土石等の堆積により  
建築物の地上部に作用すると想定される力)

土砂災害防止法施行令第二条の基準に該当する区域



自然現象  
の種類

急傾斜地の崩壊

箇所番号

107-H21-106-2

土砂災害防止法  
施行令第三条の  
基準に該当する  
区域

土石等の堆積の高さが3mを超える区域



縮尺

告示番号

神奈川県告示第428号

箇所名

上中里町5

区域

それ以外の区域



1:2,000

告示年月日

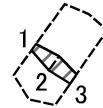
平成30年9月11日

所在地

横浜市磯子区上中里町  
及び杉田8丁目



# 土砂災害警戒区域等指定図(その2-2)



0 25 50 100  
m

図中の数字は横断測線番号を示す

土砂災害特別警戒区域の区域区分図  
(急傾斜地の崩壊に伴う土石等の移動により  
建築物の地上部に作用すると想定される力)

土砂災害防止法施行令第二条の基準に該当する区域



自然現象  
の種類

急傾斜地の崩壊

箇所番号

107-H21-106-3

土砂災害防止法  
施行令第三条の  
基準に該当する  
区域

土石等の(移動)高さが1m以下の場合、  
土石等の移動による力が100kN/mを超える区域



告示番号

神奈川県告示第428号

箇所名

上中里町5

区域

それ以外の区域



縮尺

1:2,000

告示年月日

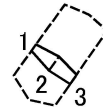
平成30年9月11日

所在地

横浜市磯子区上中里町  
及び杉田8丁目



# 土砂災害警戒区域等指定図(その2-3)



0 25 50 100  
m

図中の数字は横断測線番号を示す

土砂災害特別警戒区域の区域区分図  
(急傾斜地の崩壊に伴う土石等の堆積により  
建築物の地上部に作用すると想定される力)

土砂災害防止法施行令第二条の基準に該当する区域



N

自然現象  
の種類

急傾斜地の崩壊

箇所番号

107-H21-106-3

土砂災害防止法  
施行令第三条の  
基準に該当する  
区域

土石等の堆積の高さが3mを超える区域



縮尺

告示番号

神奈川県告示第428号

箇所名

上中里町5

区域

それ以外の区域



1:2,000

告示年月日

平成30年9月11日

所在地

横浜市磯子区上中里町  
及び杉田8丁目

