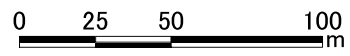
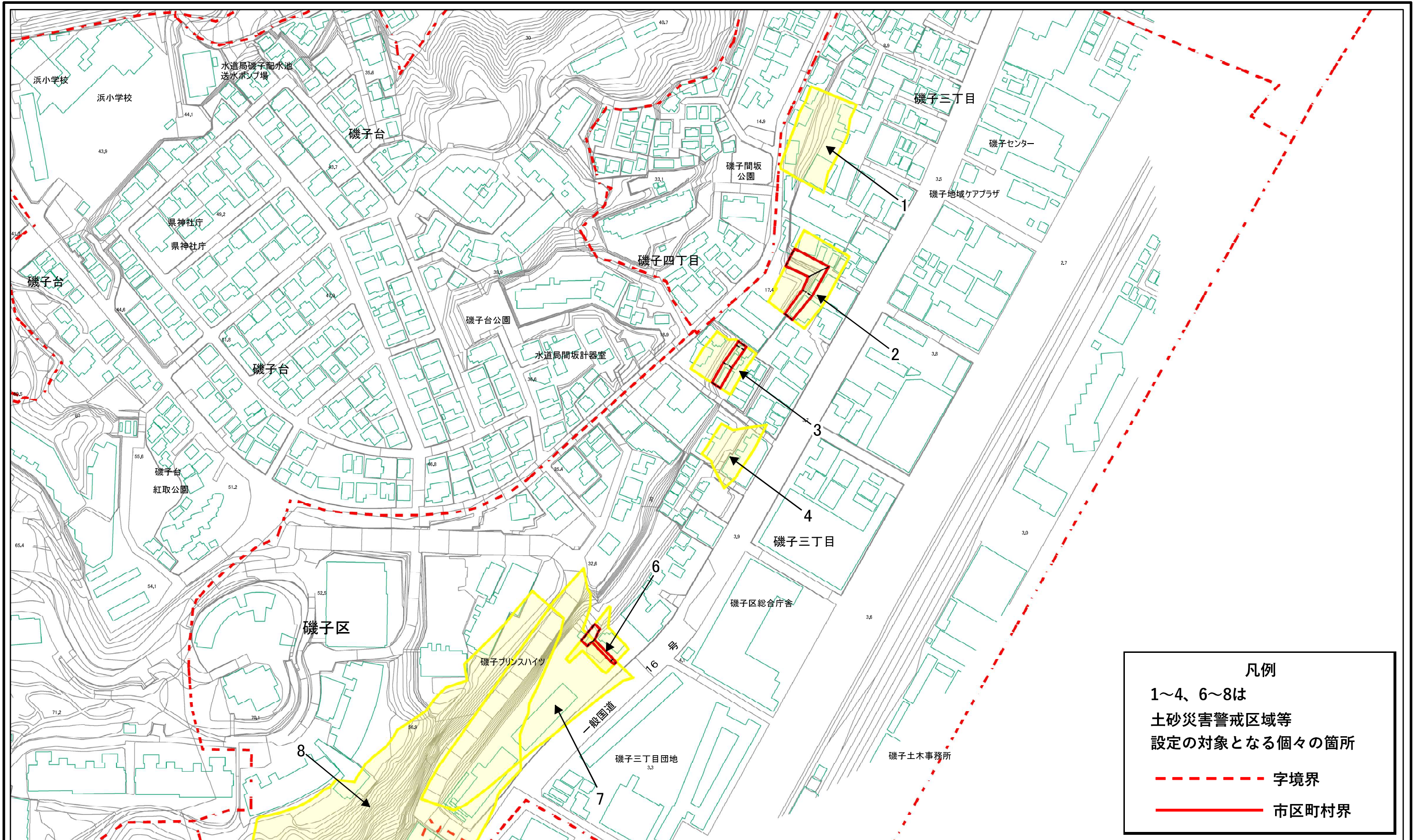


土砂災害警戒区域等指定図(その2)(1/2)

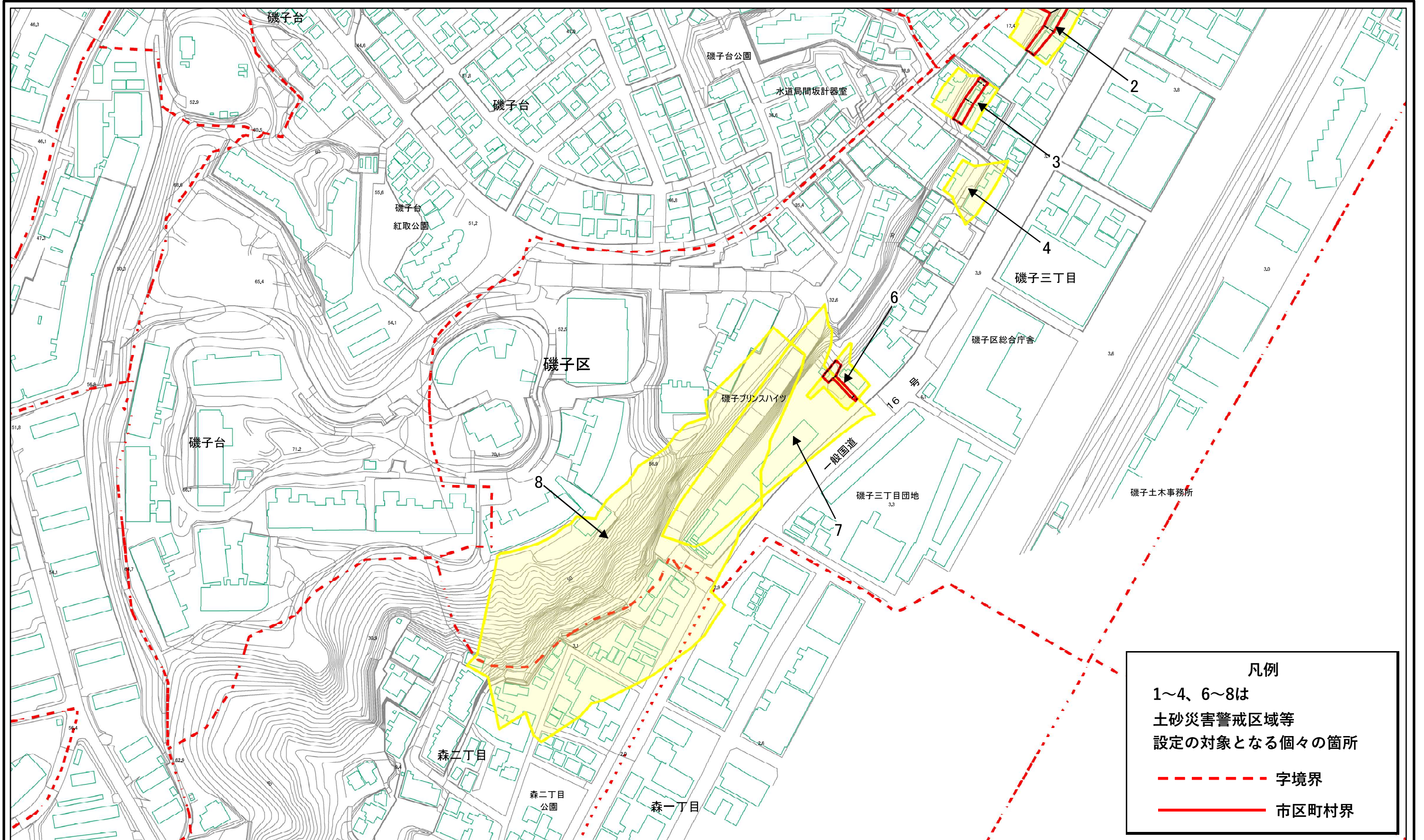


凡例
 1~4、6~8は
 土砂災害警戒区域等
 設定の対象となる個々の箇所
 - - - 字境界
 ——— 市区町村界

**土砂災害警戒区域・土砂災害特別警戒区域
 区域図**

土砂災害防止法施行令第二条の基準に該当する区域		N 縮尺 1:2,500	自然現象の種類	急傾斜地の崩壊	箇所番号	107-H21-026
土砂災害防止法施行令第三条の基準に該当する区域			告示番号	神奈川県告示第11号	箇所名	磯子3丁目1
土砂等の(移動)高さが1m以下の場合、土砂等の移動による力が100kN/mを超える区域			告示年月日	令和5年1月10日	所在地	横浜市磯子区磯子3丁目、磯子4丁目、森1丁目及び森2丁目
土砂等の堆積の高さが3mを超える区域						
それ以外の区域						

土砂災害警戒区域等指定図(その2)(2/2)

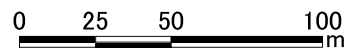


凡例

1~4、6~8は
土砂災害警戒区域等
設定の対象となる個々の箇所

--- 字境界

— 市区町村界



土砂災害警戒区域・土砂災害特別警戒区域
区域図

土砂災害防止法施行令第二条の基準に該当する区域		N 縮尺 1:2,500	自然現象の種類	急傾斜地の崩壊	箇所番号	107-H21-026
土砂災害防止法施行令第三条の基準に該当する区域			告示番号	神奈川県告示第11号	箇所名	磯子三丁目1
土砂等の(移動)高さが1m以下の場合、土砂等の移動による力が100kN/mを超える区域			告示年月日	令和5年1月10日	所在地	横浜市磯子区磯子三丁目、磯子4丁目、森1丁目及び森2丁目
土砂等の堆積の高さが3mを超える区域						
それ以外の区域						