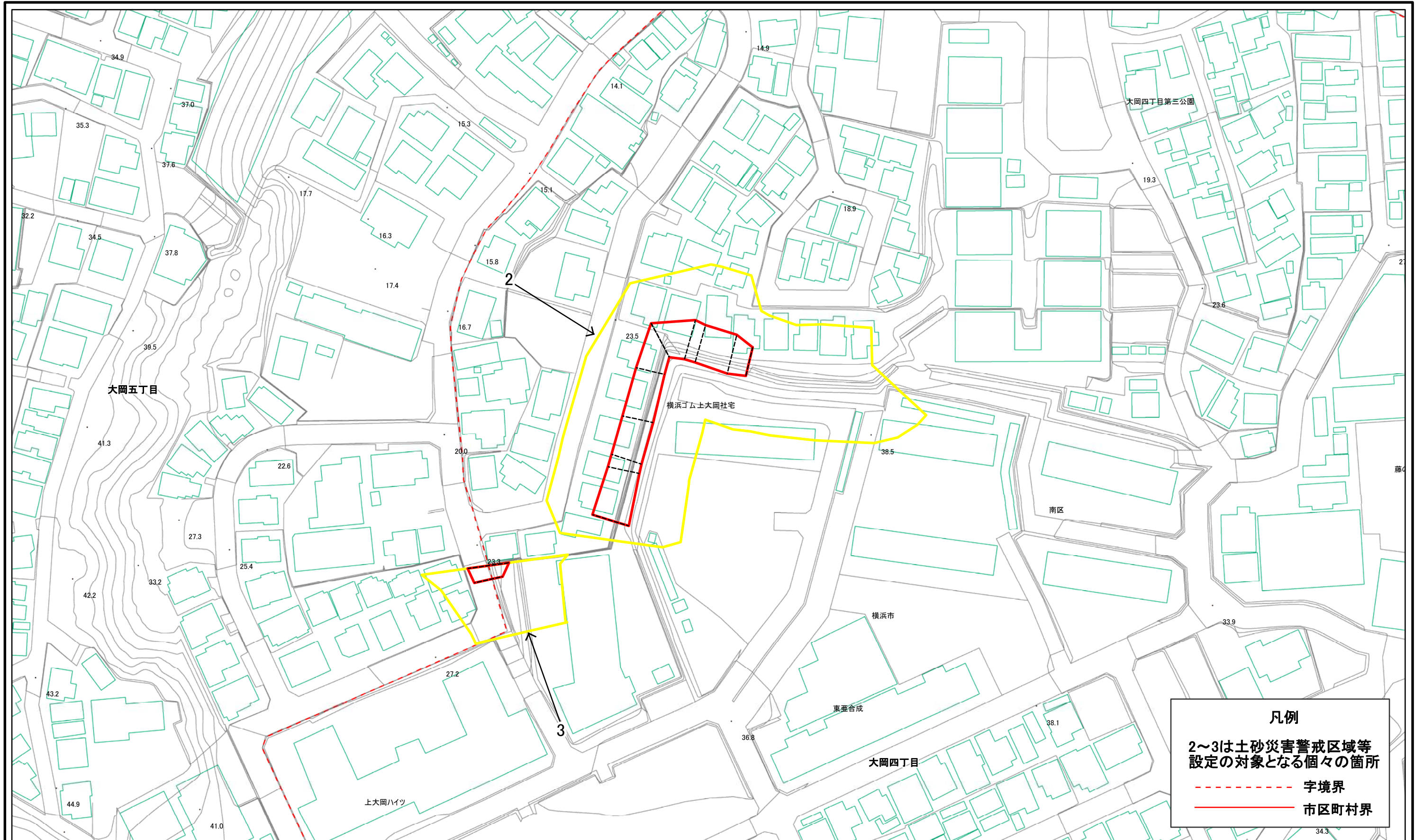


# 土砂災害警戒区域等指定図(その2-1)

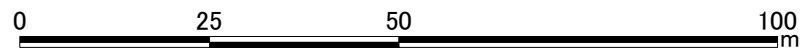


**凡例**

2~3は土砂災害警戒区域等  
設定の対象となる個々の箇所

----- 字境界

———— 市区町村界

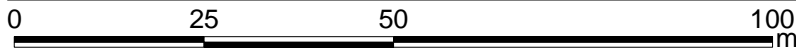
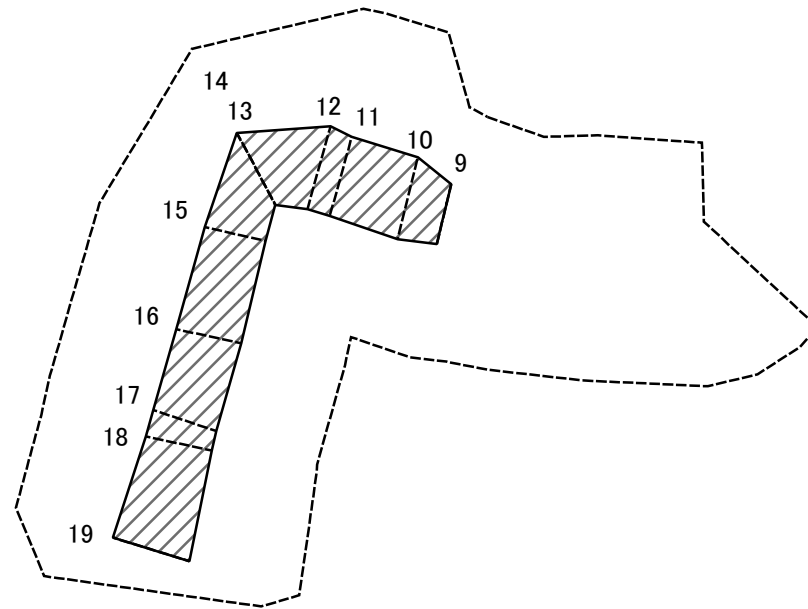


土砂災害警戒区域・土砂災害特別警戒区域  
区域図

土砂災害防止法施行令第二条の基準に該当する区域		縮尺 1:1,000
土砂災害防止法施行令第三条の基準に該当する区域		
それ以外の区域		

自然現象の種類	急傾斜地の崩壊	箇所番号	105-H19-083
告示番号	神奈川県告示第427号	箇所名	大岡4丁目1
告示年月日	平成30年9月11日	所在地	横浜市南区大岡4丁目 及び大岡5丁目

# 土砂災害警戒区域等指定図(その2-2)



図中の数字は横断測線番号を示す

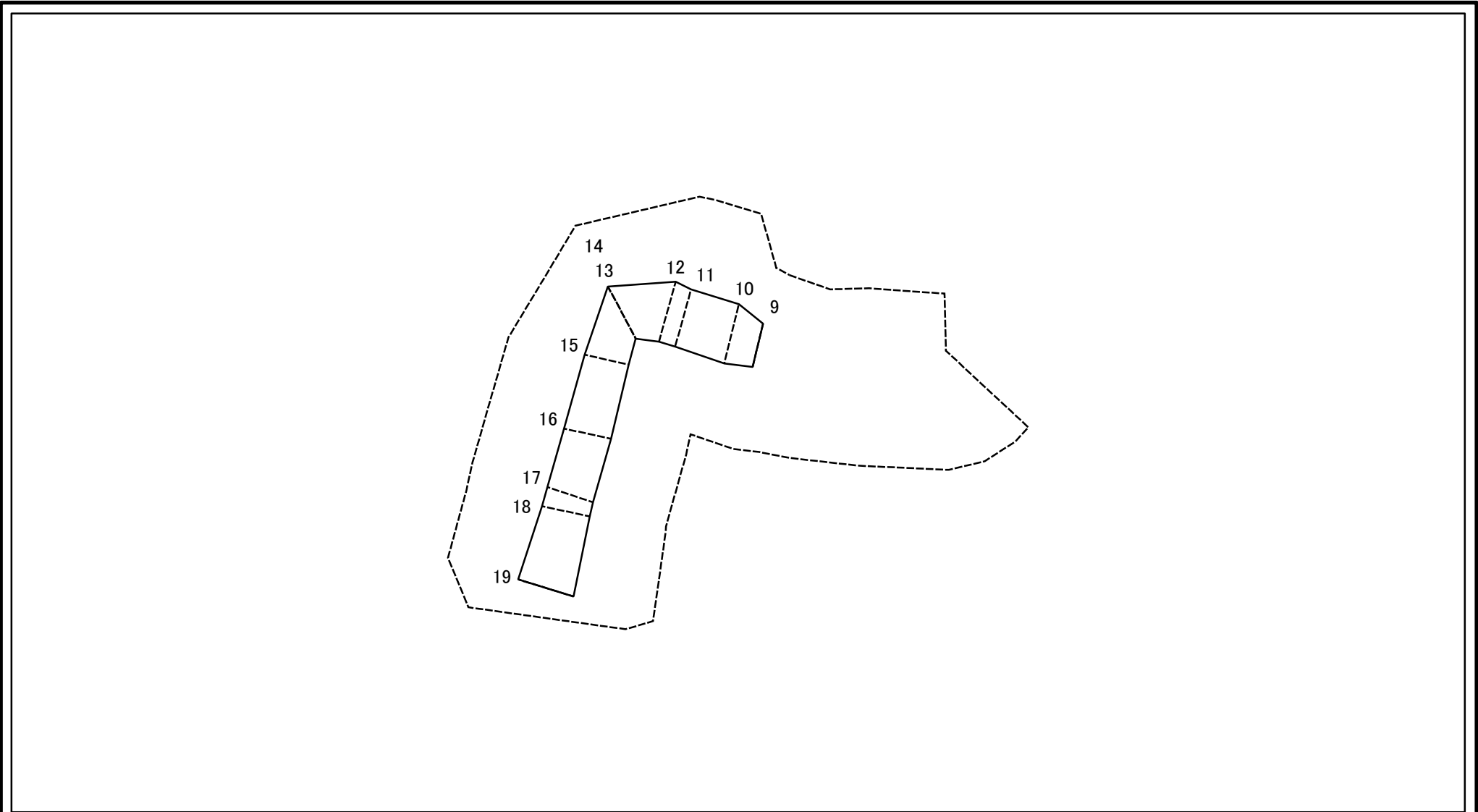
土砂災害特別警戒区域の区域区分図  
(急傾斜地の崩壊に伴う土石等の移動により  
建築物の地上部に作用すると想定される力)

土砂災害防止法施行令第二条の基準に該当する区域	
土砂災害防止法施行令第三条の基準に該当する区域	
それ以外の区域	

N
縮尺
1:1,000

自然現象の種類	急傾斜地の崩壊	箇所番号	105-H19-083-2
告示番号	神奈川県告示第427号	箇所名	大岡4丁目1
告示年月日	平成30年9月11日	所在地	横浜市南区大岡4丁目

# 土砂災害警戒区域等指定図(その2-3)



図中の数字は横断測線番号を示す

土砂災害特別警戒区域の区域区分図  
 (急傾斜地の崩壊に伴う土石等の堆積により  
 建築物の地上部に作用すると想定される力)

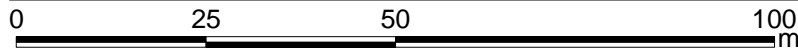
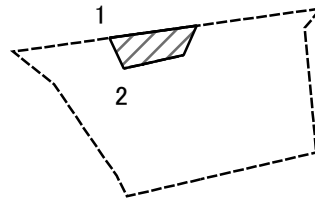
土砂災害防止法施行令第二条の基準に該当する区域	
土砂災害防止法施行令第三条の基準に該当する区域	
それ以外の区域	

N  
  
 縮尺  
 1:1,000

自然現象の種類	急傾斜地の崩壊	箇所番号	105-H19-083-2
告示番号	神奈川県告示第427号	箇所名	大岡4丁目1
告示年月日	平成30年9月11日	所在地	横浜市南区大岡4丁目



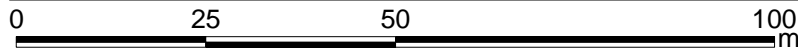
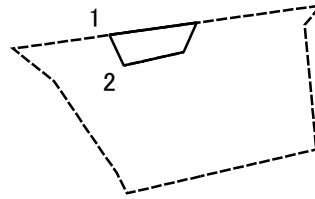
# 土砂災害警戒区域等指定図(その2-2)



図中の数字は横断測線番号を示す

<b>土砂災害特別警戒区域の区域区分図</b> (急傾斜地の崩壊に伴う土石等の移動により 建築物の地上部に作用すると想定される力)	土砂災害防止法施行令第二条の基準に該当する区域			自然現象の種類	急傾斜地の崩壊	箇所番号	105-H19-083-3
	土砂災害防止法施行令第三条の基準に該当する区域	土石等の(移動)高さが1m以下の場合、土石等の移動による力が100kN/mを超える区域		告示番号	神奈川県告示第427号	箇所名	大岡4丁目1
		それ以外の区域		縮尺	告示年月日	平成30年9月11日	所在地
		1:1,000					

# 土砂災害警戒区域等指定図(その2-3)



図中の数字は横断測線番号を示す

土砂災害特別警戒区域の区域区分図  
 (急傾斜地の崩壊に伴う土石等の堆積により  
 建築物の地上部に作用すると想定される力)

土砂災害防止法 施行令第三条の 基準に該当する 区域	土砂災害防止法施行令第二条の基準に該当する区域		N 縮尺 1:1,000	自然現象 の種類	急傾斜地の崩壊	箇所番号	105-H19-083-3
	土石等の堆積の高さが3mを超える区域			告示番号	神奈川県告示第427号	箇所名	大岡4丁目1
	それ以外の区域			告示年月日	平成30年9月11日	所在地	横浜市南区大岡4丁目 及び大岡5丁目

