

採択事業者名

大船熱錬株式会社 様

EMSメーカー・導入機器

主な仕様

パルコスモ株式会社

①電流量モニタ
(KM-N1-FLK : 26台)

②EMS
(PN-XERO-WONE
: 1台)

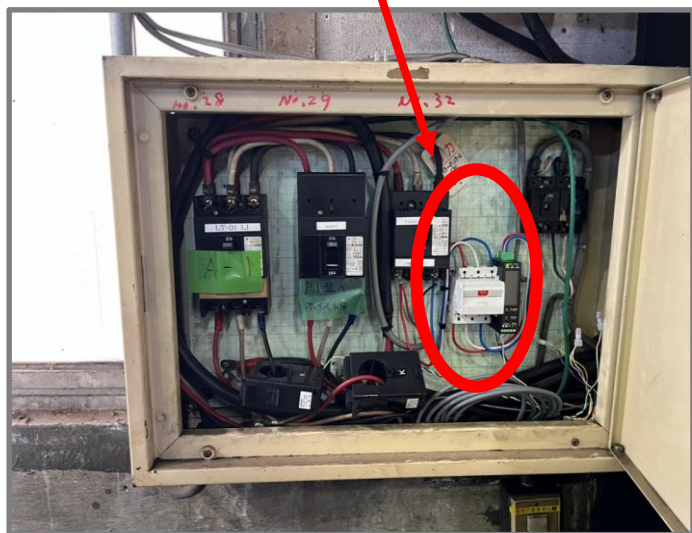
- ①電力使用量の大きい設備(26ヶ所)の電流値を自動計測し、計測データをクラウドサーバへ自動送信
- ②計測データを収集し、集計・表示・出力等のデータ管理を実施

運用方法

- ・目的：電力使用量の大きい設備毎の電力使用量の見える化
- ・方法：計測データを日毎に集計し電力量を把握・管理

導入効果

- ・定性：設備毎の電力使用量の見える化と迅速な節電対策の立案・実施が可能



分電盤への
設置事例