

# 採択事業者名

# 株式会社第五電子工業 様

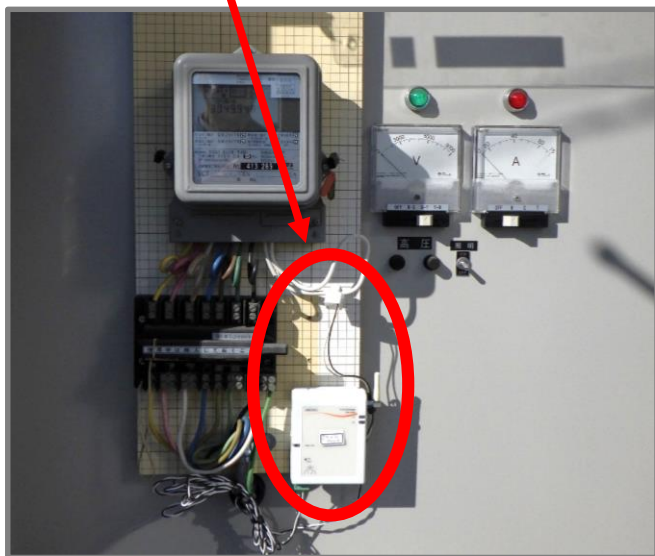
## EMSメーカー・導入機器

## 主な仕様

### 株式会社マクニカ

- ①電流センサ  
(SW-42D0-1000 : 4台  
SE-42K0 : 1台)
- ②エネルギーモニタリングシステム  
(kisense : 1式)

- ①5系統の電流値(工場全体/空調系/動力系/加工設備/太陽光発電設備)を各々自動計測し、計測データをクラウドサーバへ自動送信
- ②計測データを収集し、集計・表示・出力等のデータ管理を実施



分電盤への  
設置事例

## 運用方法

- ・目的：5系統別の電力使用量/発電量の見える化
- ・方法：計測データを日毎に集計し電力量を把握・管理

## 導入効果

- ・定性：5系統毎の電力使用量の見える化と迅速な節電対策の立案・実施が可能