

採択事業者名

旭段ボール株式会社 様

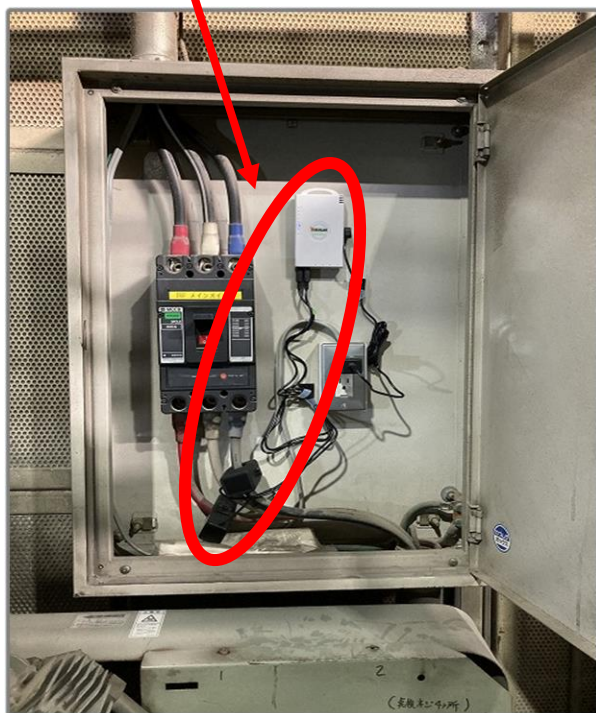
EMS メーカー・導入機器

主な仕様

株式会社津ラボ

- ① クランプ式電力メーター (FEMS-6C-CTD : 9台)
- ② 集計・分析システム (1式)

- ① 生産ラインの分電盤9ヶ所にクランプ式電力メーターを設置し、電流値を各々自動計測。計測データはクラウドサーバへ自動送信
- ② 計測データを収集し、集計・表示・出力等のデータ管理を実施



生産ライン分電盤への設置事例

運用方法

- ・ 目的：生産ライン毎の電力使用量の見える化
- ・ 方法：生産ライン毎の計測データを日毎に集計し電力使用量を把握・管理

導入効果

- ・ 定性：生産ライン毎の電力使用量の見える化による無駄な電力の削減及び設備稼働率の向上
- ・ 定量：電力使用量の削減
27 t-CO2/年 (4%) 削減 (試算)
165 万円/年削減 (試算)